

# **Badische Landesbibliothek Karlsruhe**

**Digitale Sammlung der Badischen Landesbibliothek Karlsruhe**

## **Duettino nell'opera: Otello**

**Rossini, Gioachino**

**Monaco, 1821**

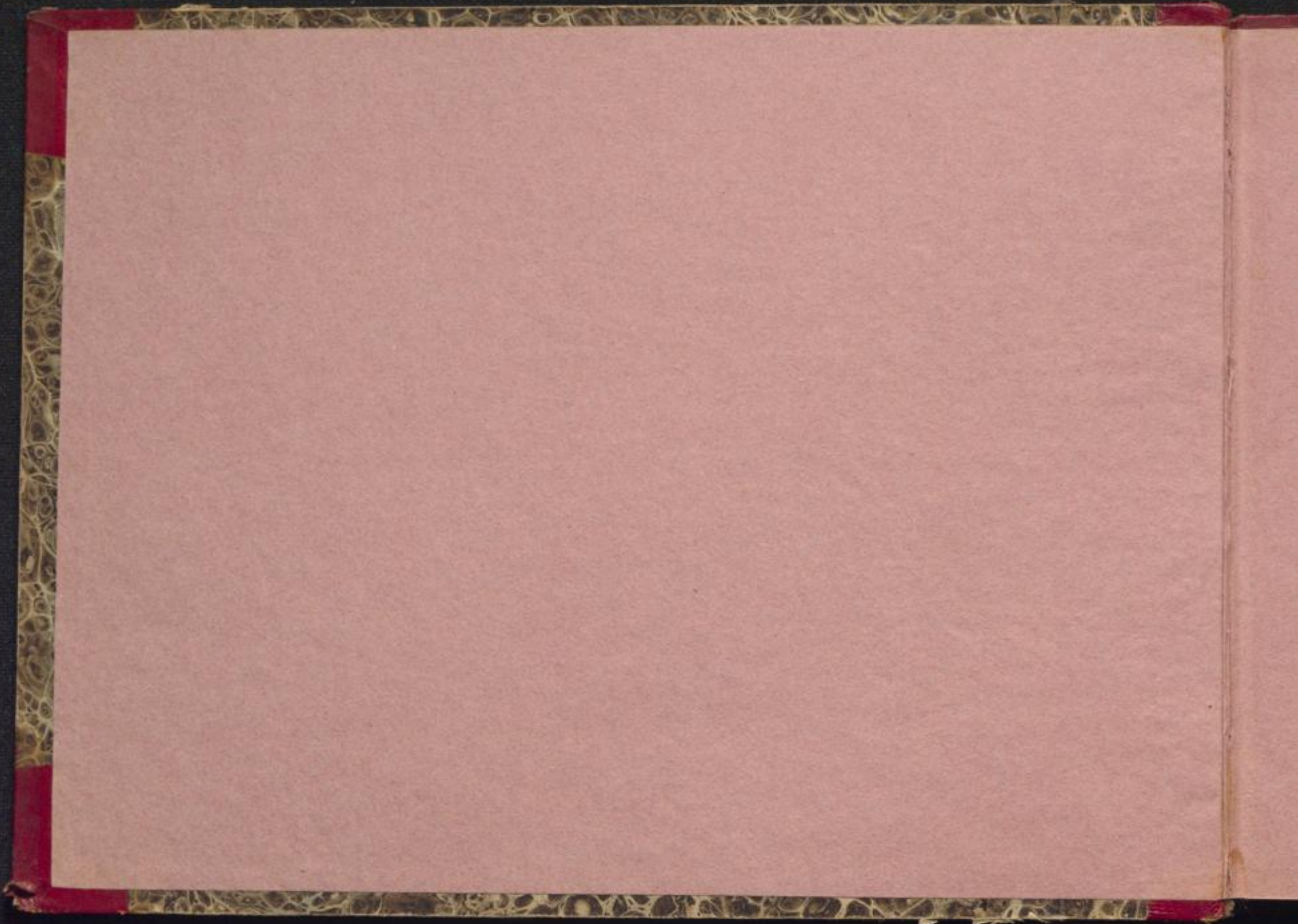
[urn:nbn:de:bsz:31-163559](https://nbn-resolving.org/urn:nbn:de:bsz:31-163559)



Don

Mus. Dr.

1173<sup>a</sup>



Giornale N° 4.

Duettino nell'Opera: Otello ~  
di Rossini.

*Gratioso.* *Desdem:* *Monaco presso Falter e figlio.*

Desdemona  
Emilie.

Vorrei che il tuo pen- sie- re a me di- ces- se il  
Wärüm ihr Stüb' mich tänschen mir Was für' will mir in

*Forte Piano.*

*Desdem:*

ver  
graz Emilie.

*Ma l'am. sta so  
Eft' am' in' Scimm'lyst*

Sempre con te sin- ce- ro so che non dei te- mer.  
Wärüm sollt' ich dir tänschen für' dir schlagt' mir mein' Graz.

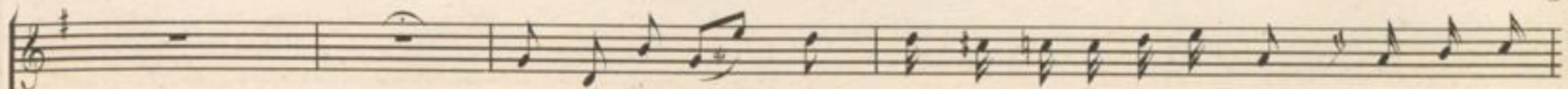
*vente cio che desiassi sine*  
*gläubet für sich ein profu Stimm*

*maun anima languon te sempre il duelsi pinse sem pre il duelsi*  
*im? für die Lieb verübt du Stuk und in die Freue von Stuk und in die*

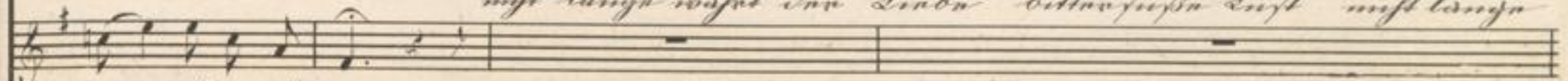
*ah credet ti vor re i maate soppone il cor*  
*wie quon wollt in die trüben des widerstandt mein hertz*

*pinse*  
*Stimm*

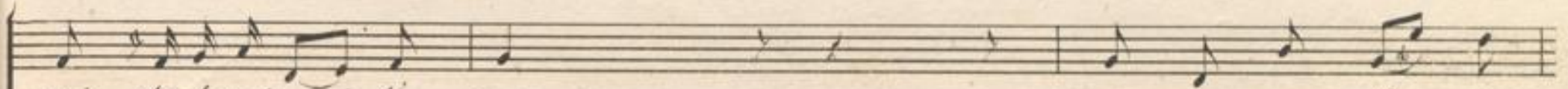
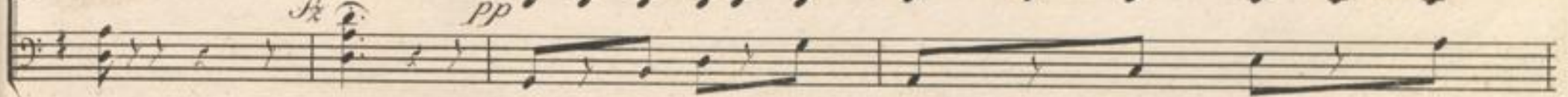
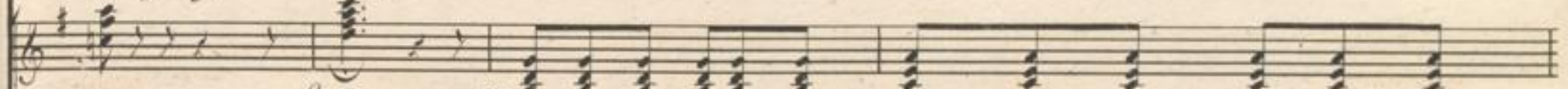
*credete a me tu dei e noi fidasi al*  
*mir künst du? hertz trüben e gläubt nicht an die*



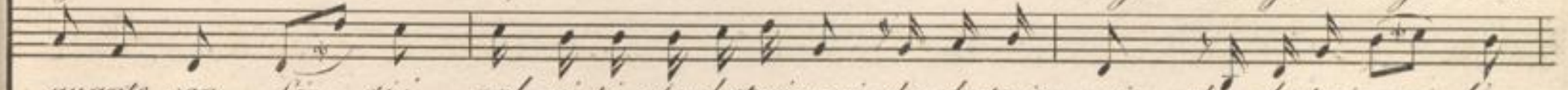
quanto son sic - ri i pal - pi - ti che desta in noi che desta in  
niest langa wüfat der Liaba bitter süßer Lüft niest langa



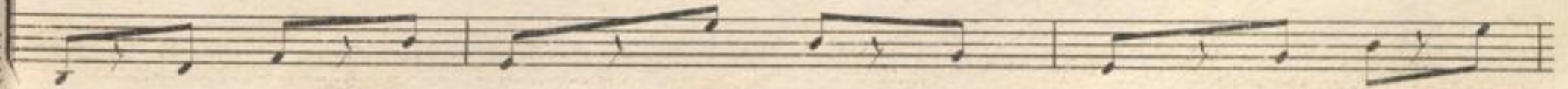
cor ah credi a me.  
hörtz niest du ein hörtz.



noi che desta in noi Va - mer  
wüfat der Liaba sü - ßer Lüft  
quanto son sic - ri i  
niest langa wüfat der



quante son sic - ri i pal - pi - ti che desta in noi che desta in noi che desta in noi la -  
niest langa wüfat der Liaba bitter süßer Lüft niest langa wüfat der Liaba sü - ßer



palpi - ti che de - stain noi che de - stain noi in noi l'amor du - ra un mo - men - to il  
 Einbr bittre süßer Luft wir lang' wüßet ein Einbr Luft  
 mor che de - stain noi la - mor  
 Luft wir lang' wüßet ein Luft

qua - bilo e - ter - no e il suo do - lor e -  
 Bismanzan auf r - - - - - ein Einbr auf  
 dura un mo - men - to il giubi - lo e - ter - no e il suo do -  
 auf blai - bu - me - ein Bismanzan auf r - - - - - ein

to il  
cin

lor . . . no il suo do . lor  
Süßst ja in der Süßst

quan . to son sic . ri  
nicht lau . ge wüßst der

lor il suo do . lor  
Süßst ja in der Süßst

quan . to son sic . ri  
nicht lau . ge wüßst der

*S* *dol*

pal . pi . ti che desta in noi l'a . mor du . ra un mo . men . to il  
Lin . ba bit . ten für . ßen Süßst Soyß bliu . ben uns der

pal . pi . ti che desta in noi l'a . mor desta in noi l'a . mor  
Lin . ba bit . ten für . ßen Süßst bitten für . ßen Süßst

giu-bi-lo e-ter-no è il suo do-lor e-  
*Vismarzen* auf " - - - wig in der Schrift auf

du-ra un mo-men-to il giu-bi-lo e-ter-no il suo do-  
*Suf bli. bau iud* in *Vismarzen* auf " - - - wig in der

ter-no il suo do-lor. quanto son sic-ri i pal-pi-ti  
 " - - wig in der Schrift *Suf* *blu. bau* *iw* *ist* *der* *Suf* *blu*

lor il suo do-lor. quanto son sic-ri i pal-pi-ti  
 Schrift ja in der Schrift *Suf* *blu. bau* *iw* *ist* *der* *Suf* *blu*

*dol*

che de sta in noi l'a - mor si e . . . ter - no è suo do -  
 bit - tua fii - sa L'ist ja ja - - - n - wig in Ihu

che de sta in noi l'a - mor desta in noi l'a - mor e . . . ter - no è suo do -  
 bit - tua fii - sa L'ist bittua fii - sa L'ist ja - - - n - wig in Ihu

lor e - ter - no e - ter - no e - - ter - no è il suo do - lor e -  
 S'ist ja n - wig n - wig ja n - wig in Ihu S'ist ja

lor e - ter - no e - ter - no e - - ter - no è il suo do - lor e - ter - no  
 S'ist ja n - wig n - wig ja n - wig in Ihu S'ist ja n - wig

ter . . . . . no il suo do-lor e - ter . . . . . no il suo do-  
 n . . . . . roij in infra Svüft ja n . . . . . roij in infra

il suo do - lor e - ter - no il suo do -  
 in infra Svüft ja n roij in infra

lor è il suo do - lor il suo do - lor  
 Svüft in infra Svüft in infra Svüft

lor è il suo do - lor il suo do - lor.  
 Svüft in infra Svüft in infra Svüft.



