

# **Badische Landesbibliothek Karlsruhe**

**Digitale Sammlung der Badischen Landesbibliothek Karlsruhe**

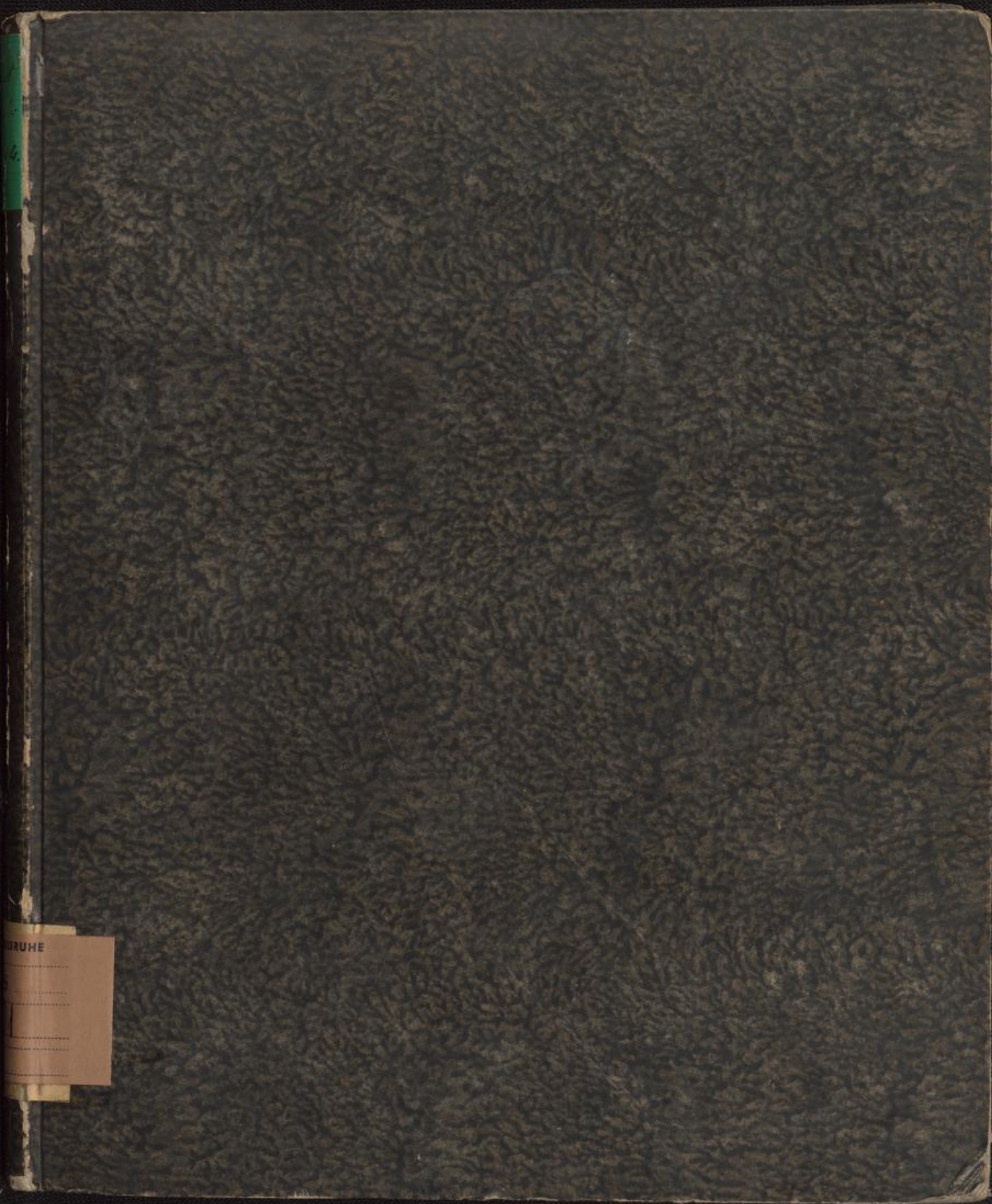
## **Carlsruher meteorologische Beobachtungen vom Jahr ...**

Carlsruher meteorologische Beobachtungen vom Jahr 1844

**Boeckmann, Carl Wilhelm**

**Carlsruhe, 1844**

[urn:nbn:de:bsz:31-276566](https://nbn-resolving.org/urn:nbn:de:bsz:31-276566)



RUHE

Hs 101

~~Handschr. 101~~

e<sup>o</sup>

7. 15. 14

a. L. W. 51



Hs 101  
~~Handschr. 101~~

e<sup>o</sup>

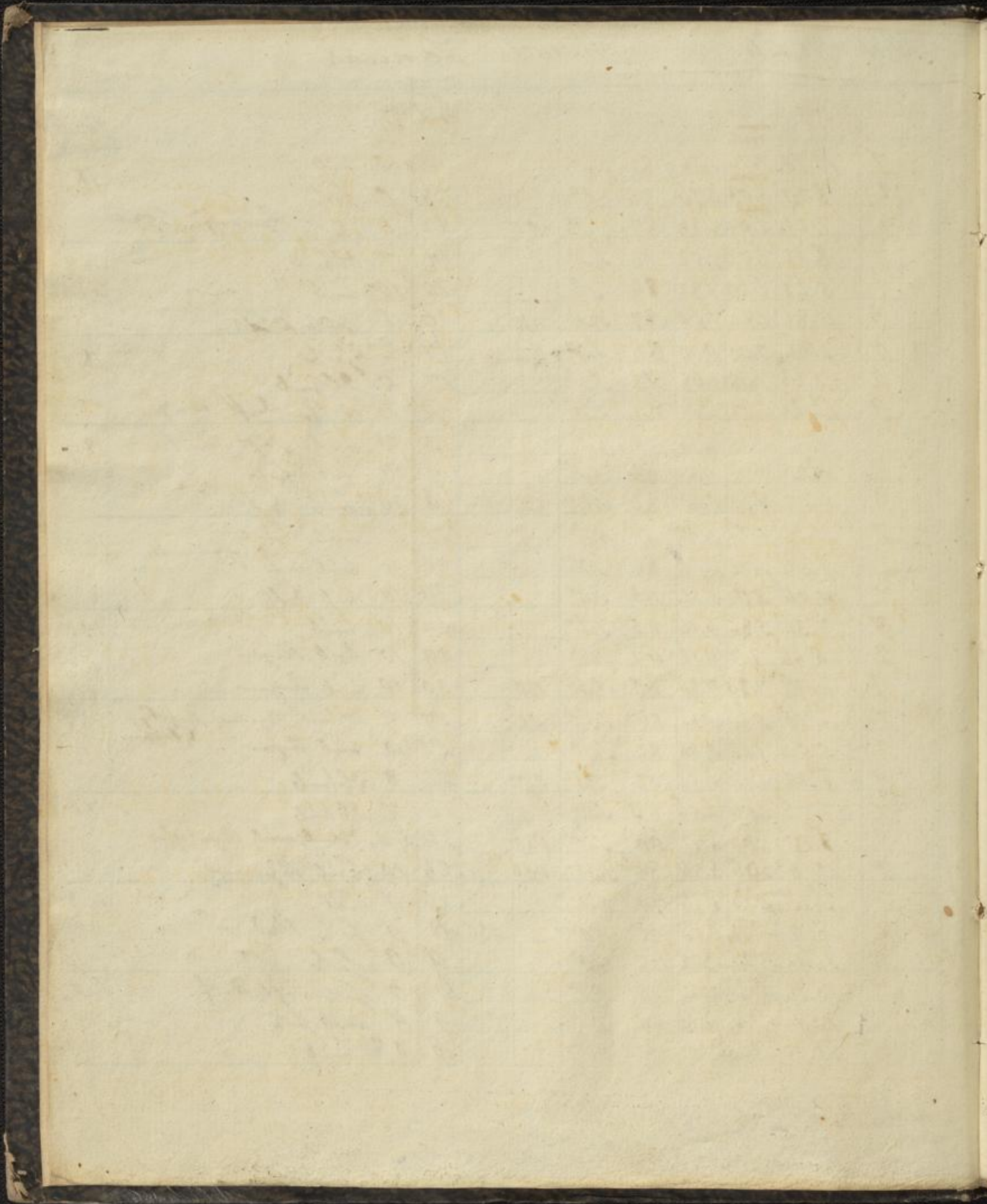


Jahr 1844

Monat Januar 1844

Tagzeit	Barom.	Thermom. i. Frei	Högg.	Wind	Hyet.	Atm.	Rel. Feucht.	Deut. Witterung	Wind
1. 7	10.70	1.76	1.76	81	SW <sup>0</sup>		19	10	hüb
2	8.70	4.08	3.76	84	S <sup>0</sup>		23	0	hüb
9	7.21	2.69	2.24	87	SW <sup>1</sup>	0.25	22	1	hüb. Regen
2. 7	8.02	1.52	1.52	83	SW <sup>2</sup>		19	7	hüb
2	5.41	2.40	1.84	84	S <sup>3</sup>		20	10	hüb
9	6.86	1.84	1.60	87	SW <sup>2</sup>	4.00	20	1	hüb. Regen
3. 7	10.84	0.00	0.00	82	SW <sup>2</sup>	16.00	17	2	hüb
2	12.23	1.68	1.68	73	SW <sup>2</sup>		17	5	hüb
9	12.22	0.27	0.88	84	SW <sup>1</sup>		16	2	hüb. Regen
4. 7	9.02	-2.16	-2.16	78	NO <sup>1</sup>		13	10	hüb. Regen
2	5.90	1.68	1.36	82	NO <sup>1</sup>		19	9	hüb. Regen
9	9.07	0.16	0.96	86	NO <sup>1</sup>	4.50	19	10	hüb. Regen
5. 7	10.32	1.04	1.76	91	NO <sup>0</sup>		22	10	hüb. Regen
2	9.36	4.72	4.72	84	NO <sup>0</sup>		25	9	hüb. Regen
9	9.04	3.63	5.12	93	SW <sup>0</sup>		29	10	hüb. Regen
6. 7	7.34	5.84	6.56	83	SW <sup>2</sup>		29	10	hüb
2	5.44	9.12	9.12	67	SW <sup>2</sup>		29	10	hüb. Regen
9	4.97	7.89	7.20	80	SW <sup>2</sup>	13.25	30	10	hüb. Regen
7. 7	4.72	5.36	5.36	85	SW <sup>4.3</sup>	10.50	27	9	hüb. Regen
2	5.54	5.44	5.44	82	SW <sup>4</sup>		27	10	hüb. Regen
9	6.88	5.12	4.56	78	SW <sup>2</sup>	0.25	23	8	hüb
8. 7	7.56	2.56	2.56	86	SW <sup>1</sup>		22	7	hüb
2	8.15	5.04	4.72	80	SW <sup>2.1</sup>	0.50	24	5/10	hüb. Regen
9	10.16	3.66	3.36	88	SW <sup>1</sup>	14.50	24	10	hüb. Regen
9. 7	13.23	2.33	2.24	70	NO <sup>2</sup>		14	9	hüb
2	14.82	-0.24	0.56	55	NO <sup>2.3</sup>	4.50	11	0	hüb. Regen
9	16.14	7.44	3.28	62	NO <sup>2</sup>		9	0	hüb
10. 7	16.58	-5.60	-5.60	78	NO <sup>2</sup>		10	0	hüb. Regen
2	15.95	-0.40	-0.64	47	O <sup>2</sup>		9	4	hüb. Regen
9	15.55	-3.20	-3.52	55	NO <sup>2</sup>		18	10	hüb

v. Hüffel beobachtet



Fragment of a handwritten table from the adjacent page, showing a grid of numbers and some illegible text.

Spalten	
1	7
2	2
3	9
4	7
5	2
6	4
7	7
8	2
9	9
10	7
11	2
12	9
13	7
14	2
15	9
16	7
17	2
18	9
19	7
20	2
21	9



No.

1

2

3

4

5

6

7

8

9

10

11

12

13

14

15

16

17

18

19

20

21

22

23

24

25

26

27

28

29

30

31

32

33

34

35

36

37

38

39

40

41

42

43

44

Kor. med. = (max + min + 9 U. d. d. r.) : 3

Januar. 1844

Tag	Zeit	Barom.	Thermom. auf dem i. Fre.	Höhe	Wind	Höhe	Alm.	Dot. Duk.	De. Stk.	Wetterverg.	Rhin
21.	7	9.90	0.28	0.72	83	SW <sup>3</sup>		18	10	hüb, künftl Regen	18.0
	2	8.81	2.16	0.88	84	SW <sup>4</sup>		18	10	hüb, Regen	
	9	9.48	1.17	2.16	89	SW <sup>2</sup>	14.00	22	10	hüb, Regen	
22.	7	10.18	2.16	2.16	86	SW <sup>2</sup>		21	10	hüb	17.8
	2	9.53	2.88	2.88	90	SW <sup>2</sup>		23	10	hüb, Windstille	
	9	9.26	2.61	2.80	89	SW <sup>1</sup>		23	10	hüb	
23.	7	9.86	1.84	2.80	89	SW <sup>1</sup>		23	10	hüb, Regenbogen	18.6
	2	10.68	5.04	5.04	70	N <sup>1</sup>		22	5	Staub	
	9	11.88	2.13	-0.48	88	N <sup>1</sup>		17	6	Staub	
24.	7	12.60	-3.68	-3.68	88	NO <sup>2</sup>		13	0	früher, d. d. d. d. d.	18.6
	2	12.65	0.88	0.72	71	NO <sup>1</sup>		15	0	früher d. d. d.	
	9	13.18	-1.49	-1.68	87	NO <sup>1</sup>		15	1	früher d. d. d.	
25.	7	13.90	-2.40	-2.00	87	SW <sup>2</sup>		15	9	Staub, d. d. d.	18.6
	2	13.67	2.08	2.08	68	SW <sup>1</sup>		17	8	Staub	
	9	13.17	-0.24	1.04	75	SW <sup>1</sup>		17	10	hüb	
26.	7	12.16	0.64	0.64	86	SW <sup>2</sup>		20	8	Staub	18.7
	2	11.66	1.44	0.88	80	SW <sup>4</sup>		18	10	hüb, Regenbogen, Dunkel	
	9	11.85	0.99	1.44	87	SW <sup>2</sup>		20	10	hüb, Regenbogen	
27.	7	11.85	0.80	0.80	82	SW <sup>1</sup>	4.00	18	6	Staub, künftl Regen, f. d. d. d. d. d.	18.9
	2	12.18	2.96	2.96	80	SW <sup>2</sup>	5.00	21	10	hüb	
	9	11.45	1.79	1.60	93	SW <sup>2</sup>	18.25	22	10	hüb, Regen	
28.	7	10.76	2.40	2.40	91	SW <sup>2</sup>	12.00	23	10	hüb, Regen	18.9
	2	9.60	4.00	4.00	90	SW <sup>2</sup>		26	10	hüb	
	9	7.19	3.31	3.52	92	SW <sup>4</sup>	16.00	25	10	hüb, Regen	
29.	7	9.14	1.60	1.60	86	SW <sup>1</sup>		20	6	Staub, künftl Regen, d. d. d. d. d.	18.6
	2	10.76	4.40	4.00	77	SO <sup>1</sup>	9.60	22	6	Staub, w. d. d. d. d. d.	
	9	11.45	2.51	1.52	91	SW <sup>1</sup>		21	7	Staub, d. d. d. d. d.	
30.	7	8.77	2.48	2.48	82	SW <sup>4</sup>		21	10	hüb, Regen, künftl Regen	18.1
	2	8.03	4.72	4.72	90	SW <sup>3</sup>	12.50	28	9	Staub, w. d. d. d. d.	
	9	8.17	3.95	4.64	78	SW <sup>1</sup>		24	10	hüb	
31.	7	6.64	2.00	2.72	80	SW <sup>4</sup>	26.00	20	10	hüb, Regen, Sturm	17.8
	2	6.77	2.80	2.64	74	SW <sup>1</sup>	15.00	19	10	hüb, Regen	
	9	6.58	1.65	0.16	85	SW <sup>1</sup>	11.85	17	10	hüb	







Jahr 1864

Monat Februar 1864

Tage	Zeit	Barom.	Thermom. Mitt. (Morg.)	Thermom. Mitt. (Abd.)	Högt.	Wind	Högt.	Mon.	Psych.	Be. mit	Relat.	Witterung.
1.	7	6.83	-0.62	-0.64	83	SW <sup>1</sup>			1.6	8	17.4	St. Nebel
	2	7.97	2.64	2.32	70	SW <sup>1</sup>			1.7	5		w. b. f. t.
	9	8.68	0.43	0.72	92	SW <sup>2</sup>	20.50		1.7	10		St. b. Regen
2.	7	8.17	1.84	1.68	90	SW <sup>1</sup>			1.6	7	17.3	St. Nebel, Duft.
	2	6.83	2.16	2.16	71	NO <sup>1</sup>	150		1.8	3		w. b. f. t., Duft. Regen
	9	6.09	0.69	2.40	80	O <sup>1</sup>			1.4	2.5		St. b. b., w. b. f. t. Duft.
3.	7	7.09	-6.32	-6.32	88	NO <sup>2</sup>			1.0	1	17.5	f. t. Duft. Duft.
	2	7.97	1.04	1.04	60	NO <sup>1</sup>			1.3	6		St. b. b.
	9	8.51	2.00	2.72	80	SW <sup>1</sup>			1.6	10		St. b.
0 9.17	7	8.30	-3.60	-2.96	74	SW <sup>2</sup>			1.8	10	17.8	St. b., Regen
	2	7.68	0.00	0.80	68	SW <sup>3</sup>	3.50		1.3	9		St. b.
	9	7.06	1.49	0.88	74	SW <sup>0</sup>			1.5	10		St. b.
3.	7	5.35	2.88	2.72	80	NO <sup>1</sup>			1.2	9	18.2	St. b., Duft. Duft.
	2	4.14	2.00	2.00	70	NO <sup>0</sup>			1.7	9		St. b., Regen, f. t. f. t.
	9	3.82	0.13	0.48	90	SW <sup>1</sup>			1.9	10		St. b., Regen
6.	7	4.83	0.88	0.88	90	N <sup>1</sup>	24.00		1.7	10	18.5	St. b., Regen, f. t. f. t.
	2	6.47	1.20	0.80	80	W <sup>1</sup>			1.8	10		St. b., Regen. 2. f. t. f. t. Duft.
	9	7.73	0.40	1.52	80	SW <sup>1</sup>	1.00		1.4	9		St. b.
7.	7	7.56	-7.84	-6.96	81	NO <sup>1</sup>			9	0	18.6	f. t., Duft., Duft.
	2	6.31	0.64	0.88	72	SW <sup>1</sup>			1.3	2		f. t. f. t. f. t. f. t. f. t. f. t.
	9	4.92	-3.28	-1.36	78	SW <sup>1</sup>			1.4	10		St. b., Duft., Nebelregen.
8.	7	2.82	3.20	3.84	77	W <sup>4,5</sup>	38.25		2.2	5	18.6	St. b., f. t., f. t., f. t. f. t. f. t. f. t.
	2	5.66	4.48	4.48	60	W <sup>2</sup>	34.5		1.8	6		St. b.
	9	6.49	2.99	1.28	82	W <sup>2</sup>	12.25		1.9	0		f. t., w. b. f. t. f. t.
9 9m	7	4.90	3.12	3.12	71	SW <sup>3</sup>	0.25		1.9	9	18.0	St. b., Regen
	2	3.30	6.50	6.80	56	SW <sup>1</sup>			2.1	6		St. b.
	9	3.16	4.21	2.72	88	SW <sup>2</sup>	13.00		2.3	10		St. b., Regen
10.	7	3.88	0.32	1.12	90	NO <sup>0</sup>			2.0	7.4	17.2	St. b., Duft., Duft., f. t.
	2	4.32	4.64	4.64	73	SW <sup>1</sup>			2.2	8		St. b.
	9	5.57	2.21	1.68	86	SW <sup>1</sup>			2.0	9		St. b.



Tag	Zeit	Barom.	Thermom. Mitt. d. Tage	Thermom. Nacht	Wind	Höht.	Wahr.	Psych.	Beob.	Witterung	
11.	7	7.85	1.12	1.12	85	SW <sup>1</sup>		1.9	7	16.9	Staub, Eis
	2	8.88	3.76	2.96	75	SW <sup>0</sup>		2.0	10	17.4	Staub
	9	9.68	2.00	1.12	86	SW <sup>1</sup>		1.9	12.7		Staub
12.	7	9.86	-0.88	-0.80	88	NO <sup>1</sup>		1.6	7	17.0	St. Staub, Dampf, Reif
	2	9.56	3.60	2.48	65	NO <sup>1</sup>		1.7	5		Staub, für L. Vogel Singen, nicht mehr
	9	9.59	1.25	1.04	62	NO <sup>1</sup>		1.4	10		Staub
13.	7	9.14	-2.64	-2.00	74	NO <sup>2+3</sup>		1.3	3	17.3	Staub, für L.
	2	9.06	1.68	1.44	65	NO <sup>3</sup>		1.5	7		Staub
	9	9.74	-0.64	-0.96	80	NO <sup>2</sup>	200	1.5	10		Staub, Dufur
14.	7	10.40	1.76	1.76	80	N <sup>1</sup>		1.4	9	17.6	Staub, Dampf, Reif, Reifung, in der Nacht
	2	10.67	2.48	2.32	60	N <sup>2</sup>		1.8	9		Staub
	9	11.14	0.51	0.96	76	SW <sup>1</sup>		1.7	10		Staub, Dampf
15.	7	11.45	7.36	7.36	82	NW <sup>1</sup>		1.5	10	17.9	Staub, Dampf, Reif, für L. Vogel Singen, in der Nacht
	2	11.25	1.68	1.52	73	SW <sup>0</sup>	450	1.7	10		Staub, Dampf, für L. Vogel Singen
	9	11.70	0.79	1.04	80	NO <sup>1</sup>		1.8	10		Staub
16.	7	12.10	0.72	0.72	80	SW <sup>1</sup>		1.7	10	18.2	Staub
	2	12.43	3.28	3.28	64	SW <sup>2</sup>		1.7	4.10		Staub, Reif, für L. Vogel Singen
	9	13.10	1.73	1.20	84	SW <sup>2</sup>		1.9	10		Staub, Dufur, für L. Vogel Singen
17.	7	13.09	0.40	0.96	81	SW <sup>1</sup>		1.8	9	18.4	Staub, Dampf
	2	12.21	4.08	4.08	64	SW <sup>3</sup>		1.8	4		Staub, für L. Vogel Singen
	9	12.60	2.33	2.50	69	SW <sup>2</sup>		1.7	3		Staub, für L. Vogel Singen
18.	7	12.00	-0.96	-0.96	85	SW <sup>2</sup>		1.6	0	18.6	Staub
	2	11.10	4.40	4.08	63	SW <sup>2</sup>		1.5	2		Staub, für L. Vogel Singen
	9	10.20	1.25	0.64	80	SW <sup>1</sup>		1.6	1		Staub
19.	7	8.74	1.92	1.92	77	SW <sup>2</sup>		1.8	3	18.7	Staub, für L. Vogel Singen
	2	7.40	8.40	8.40	54	SW <sup>3</sup>		2.3	7		Staub
	9	6.10	5.49	6.16	72	SW <sup>3</sup>		2.5	9		Staub, Reif, für L. Vogel Singen
20.	7	6.21	2.40	3.44	74	SW <sup>4</sup>		2.0	9	18.7	Staub, für L. Vogel Singen
	2	7.41	3.84	3.68	55	SW <sup>3</sup>	20.75	1.4	3		Staub, für L. Vogel Singen
	9	8.80	1.79	-0.70	78	SW <sup>2</sup>		1.5	2		Staub, für L. Vogel Singen



Tag	Zeit	Barom.	Thermom. Mitt. 1. Frei.	Hyg.	Wind	Hyg. d. Luft	Tem.	Regel.	Be. mitt.	Rhein	Witterung.	
21.	7	8.76	2.00	2.00	82	SW <sup>2</sup>			1.4	1	18.0	frisch
	2	7.30	2.96	2.96	46	SW <sup>2</sup>			1.2	9		hüb
	9	4.20	0.61	0.88	89	SW <sup>3</sup>			1.9	9		hüb Regen, Regen
22.	7	3.13	4.96	4.96	70	SW <sup>4</sup>	18.50	520	2.2	7	18.6	Stark Regen best.
	2	2.86	7.28	5.68	81	SW <sup>3</sup>	19.00		2.7	19		Stark Regen
	9	3.73	5.01	2.80	87	SW <sup>3</sup>	80.00		2.3	10		hüb, Regen
23.	7	7.93	7.16	4.56	86	NW <sup>1</sup>			1.2	5	18.0	Stark, heftig Regen.
	2	10.04	7.08	7.58	76	SW <sup>1</sup>			1.5	0		frisch
	9	9.24	2.53	2.96	77	SW <sup>1</sup>			1.2	1		mittl. fr. u. Nordost.
A 24. 24.	7	2.05	1.92	1.92	92	SW <sup>4</sup>			2.2	10	17.5	hüb Regen, Regen.
	2	2.65	7.26	7.36	76	SW <sup>3</sup>	72.90		2.9	9		Stark Regen, Regen
	9	4.08	4.77	5.04	67	SW <sup>2</sup>			2.1	8		Stark Regen, Regen
25.	7	9.40	0.48	0.48	80	W <sup>1</sup>			1.7	3	16.8	mittl. fr. u. fr. Regen
	2	8.47	6.40	5.36	76	SW <sup>2</sup>			2.4	9		hüb, Regen
	9	5.67	4.35	6.40	65	SW <sup>3</sup>	7.15		2.3	3		mittl. fr. u. Nordost.
D 26. 26.	7	1.00	4.52	8.08	74	SW <sup>4</sup>	25.00		3.0	9	15.4	hüb, Regen, Regen
	2	-1.17	8.64	7.28	93	SW <sup>4</sup>	105.00	480	3.5	10		hüb, Regen, Regen
	9	-0.60	6.60	5.12	79	SW <sup>4</sup>	85.50		2.4	7		Stark Regen
Ba 27. 27.	7	0.20	-1.76	2.96	90	SW <sup>3</sup>	26.25		2.4	7	12.7	Stark, heftig Regen
	2	1.70	2.96	1.36	81	NW <sup>2</sup>	17.00		1.9	9		hüb Regen, Regen
	9	4.39	0.85	1.76	62	NW <sup>1</sup>	0.30		1.1	0		frisch, Regen, Regen
28.	7	6.09	3.20	2.16	71	SW <sup>1</sup>			1.2	8	11.3	hüb Regen, Regen
	2	7.00	1.12	1.12	62	SW <sup>2</sup>			1.4	4		mittl. fr. u. Regen, Regen
	9	8.67	7.40	0.88	70	SW <sup>1</sup>			1.5	7		Stark
29.	7	8.20	0.24	0.24	82	NO <sup>1</sup>			1.6	4	9.2	mittl. fr. u. Regen, Regen
	2	8.04	3.28	3.28	80	S <sup>1</sup>			2.1	9		Stark Regen, Regen
	9	9.29	1.39	1.12	90	SW <sup>0</sup>	4.15		2.0	0		frisch, Regen
30.												
31.												

Resultate, mitt. 7.16 1.35 76 597.90 1.945 1.8 0.67 17.1 NW.5-N.2-NO.15-0.1-50-Le. SW.166  
 mx. 13.10 (16) 8.64 (26) 93 (26) Höhe Tage (26) 3.5 (29) 9.2 W.5-ON.24-WS.63-S.153  
 min. -2.30 (26) -7.84 (7) 46 (21) 4.15 0.007 (9) 0.9 (30) 8.7 S.2-53-7.25-11.0-6 1/2-  
 97. 15.40 16.48 47 2.6 W.2(1) 19. W.3(3) 13. W.4(4) 5. -  
 W.1. u. W.2. h. 18. 18. 18. 6.







Jahr 1844

Monat März

Tag	Zeit	Barom.	Thermom. Mitt. i. Frei	Thermom. Mitt. i. Sch.	Wind	Wind Höht.	Wol.	Beucht.	Beucht. mitt.	Reicht.	Witterung.	
1.	7	6.79	1.48	1.91	82	0'			2.0	8	10.0	St. Wind, Duff, Auf für
	2	6.18	4.88	3.91	88	0'			2.5	10		St. Wind, Duff, Regen (Wind steigen stehen)
	9	7.61	2.77	4.88	84	SW <sup>1</sup>	18.5		2.6	8		St. Wind, Regen, Regen, Regen
2.	7	7.53	4.16	5.20	86	SW <sup>2</sup>	7.00		2.7	8	12.0	St. Wind, Regen, Regen
	2	7.70	8.16	5.76	75	W <sup>3</sup>		430	2.5	8		St. Wind, Regen, Regen, Regen
	9	8.00	6.00	5.60	73	SW <sup>2</sup>	26.00		2.4	1		St. Wind, Regen, Regen
3.	7	7.37	5.36	5.36	80	SW <sup>4</sup>	9.55		2.5	4	13.1	St. Wind, Regen, Regen
	2	7.07	7.12	6.16	81	SW <sup>3</sup>	6.15		2.8	9		St. Wind, Regen, Regen, Regen
	9	7.73	6.03	5.60	75	SW <sup>4</sup>	2.00		2.5	4		St. Wind, Regen, Regen
0 9.30 1.	7	7.61	6.08	6.40	72	SW <sup>2</sup>			2.5	7	13.6	St. Wind, Regen, Regen
	2	5.34	10.80	10.48	52	SW <sup>2</sup>			2.5	9		St. Wind
	9	5.19	7.95	6.96	57	SW <sup>4</sup>	8.05		2.1	4		St. Wind, Regen, Regen
3.	7	6.89	3.92	3.92	74	SW <sup>3</sup>			2.1	6	13.1	St. Wind, Regen, Regen, Regen
	2	7.88	4.08	4.08	81	SW <sup>3</sup>		440	2.3	9		St. Wind, Regen, Regen, Regen
	9	8.32	3.28	1.84	89	SW <sup>1</sup>	37.90		2.1	10		St. Wind, Regen, Regen
6.	7	7.56	1.44	1.44	89	S <sup>1</sup>	11.35		2.0	5	12.8	St. Wind, Regen, Regen, Regen
	2	6.80	6.24	5.52	69	NO <sup>1</sup>			2.2	3		St. Wind, Regen, Regen, Regen
	9	7.25	3.55	2.96	76	NW <sup>1</sup>			2.0	10		St. Wind, Regen
7 9m 7.	7	8.70	0.24	0.24	92	N <sup>1</sup>	14.75		1.9	7	12.8	St. Wind, Regen, Regen, Regen
	2	9.36	5.28	4.48	68	NW <sup>2</sup>			2.0	4		St. Wind, Regen, Regen, Regen
	9	10.27	2.11	0.80	73	NO <sup>1</sup>			1.6	3		St. Wind, Regen, Regen, Regen
8.	7	11.23	0.72	0.72	72	NO <sup>2</sup>			1.4	0	13.2	St. Wind, Regen, Regen, Regen
	2	12.19	4.00	3.76	50	NO <sup>2</sup>			1.4	3		St. Wind, Regen, Regen, Regen
	9	13.52	1.36	0.80	65	NO <sup>1</sup>			1.4	7		St. Wind
9.	7	13.94	2.32	2.08	84	NO <sup>1</sup>			1.4	1	14.0	St. Wind, Regen, Regen, Regen
	2	13.10	3.84	3.44	47	S <sup>1</sup>			1.3	0		St. Wind, Regen, Regen, Regen
	9	12.08	1.33	2.48	51	SW <sup>3</sup>			1.3	10		St. Wind, Regen, Regen, Regen
10.	7	11.10	2.64	2.88	68	SW <sup>2</sup>			1.8	10	14.6	St. Wind
	2	8.31	6.96	6.96	65	S <sup>3</sup>			2.4	10		St. Wind
	9	6.11	5.31	6.32	80	SW <sup>4</sup>	20.55		2.8	10	#	St. Wind, Regen, Regen



Tage	Zeit	Barom.	Thermom. Mitt. & Frei	Hyg.	Wind	Hyg.	Alm.	Recht	Be. mitt.	Recht	Witterung	
11.53	7	11.63	1.28	1.28	86	SW <sup>2</sup>			2.0	3	14.9	witb. fe. h., Auf
11.53	2	9.16	6.32	6.32	51	SW <sup>4</sup>	500		1.8	10		hüb. Regen
11.53	9	5.57	3.90	4.08	84	SW <sup>5</sup>	57.50		2.4	10		hüb. Regen, sehr Regen
12.	7	5.06	2.40	3.20	76	SW <sup>3</sup>	20.75		2.0	6.10	12.2	hüb. Regen, Regen
12.	2	4.38	4.24	3.60	71	W <sup>3/4</sup>	13.55		2.0	3.08		hüb. Regen, Regen - Regen
12.	9	4.33	2.88	2.00	82	SW <sup>1</sup>	1.95		2.0	10.60		hüb. mit gelbem Staub
13.	7	6.60	1.68	1.69	71	SW <sup>2</sup>			1.7	9	14.9	hüb. Regen, Regen
13.	2	8.53	4.72	4.72	55	NW <sup>2</sup>			1.7	9		hüb. Regen, Regen
13.	9	9.95	2.63	2.48	79	NW <sup>2</sup>	0.50		2.0	10		hüb. Regen, Regen
14.	7	10.09	0.56	0.88	84	SW <sup>2</sup>	1.00		1.8	6	14.5	hüb. Regen, Regen
14.	2	9.55	4.48	3.44	76	W <sup>1</sup>	7.35		2.1	6		hüb. Regen, Regen
14.	9	10.07	2.27	1.76	85	NW <sup>1</sup>			2.0	10		hüb.
15.	7	8.75	1.52	2.16	82	O <sup>1</sup>			2.0	9	13.8	hüb. Regen, Regen
15.	2	7.97	9.20	7.92	62	W <sup>2</sup>	5.45		2.5	8		hüb. Regen, Regen
15.	9	7.30	5.28	5.12	68	SW <sup>0</sup>			2.2	3		witb. fe. h.
16.	7	7.29	3.60	4.88	84	W <sup>1</sup>			2.6	8	14.2	hüb. Regen, Regen
16.	2	7.14	12.32	12.08	47	W <sup>2</sup>	3.25		2.6	3		witb. fe. h.
16.	9	7.50	7.57	6.80	70	O <sup>1</sup>			2.5	0		fe. h.
17.	7	8.32	3.84	3.84	84	N <sup>1</sup>			2.4	5	14.3	hüb. Regen, Regen
17.	2	8.29	11.28	10.72	53	NO <sup>2</sup>	4.10		2.6	3		witb. fe. h. Regen, Regen
17.	9	8.90	7.00	5.88	75	NO <sup>2/2</sup>			2.5	3		witb. fe. h.
18.	7	8.59	1.76	2.08	80	NO <sup>2</sup>			1.9	7	14.5	hüb. Regen, Regen
18.	2	7.65	8.96	8.16	60	O <sup>2</sup>			2.4	2		witb. fe. h. Regen
18.	9	7.87	4.93	4.08	56	N <sup>2</sup>			1.6	2		witb. fe. h. Regen
19.	7	8.93	1.28	1.52	84	NW <sup>2</sup>			2.0	9	14.5	hüb. Regen, Regen
19.	2	9.40	4.16	3.92	46	W <sup>2</sup>			1.3	7.9		hüb. Regen, Regen
19.	9	9.62	2.64	2.48	60	NW <sup>1</sup>			1.5	10		hüb.
20.	7	7.59	1.20	1.20	73	SW <sup>4</sup>			1.7	10	14.3	hüb. Regen, Regen
20.	2	5.29	2.88	2.48	79	SW <sup>4</sup>	5.55		2.0	10		hüb. Regen, Regen
20.	9	3.03	2.00	1.92	91	SW <sup>4</sup>	38.50		2.2	10		hüb. Regen, Regen

17.35

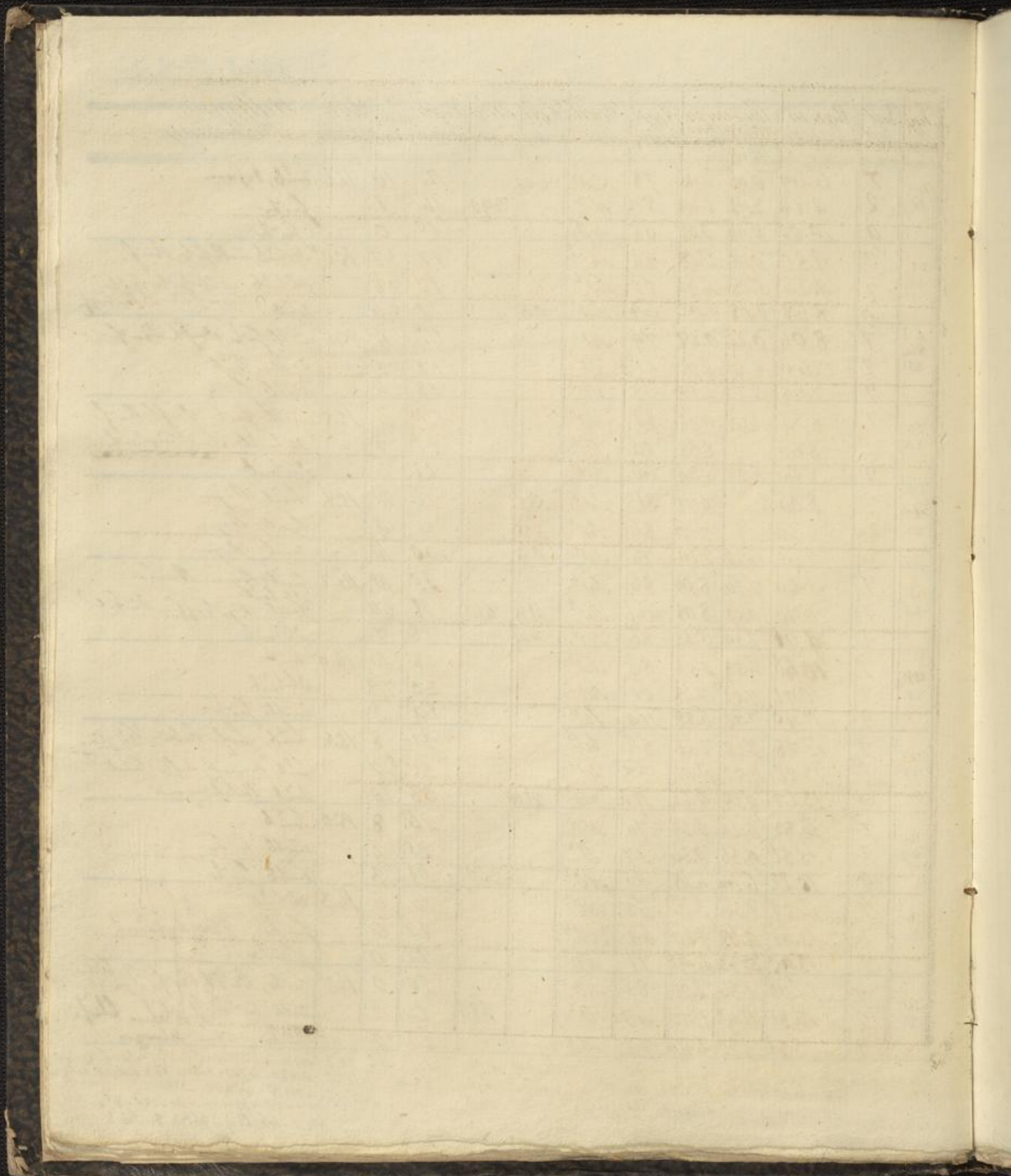
*[Faint, illegible handwritten text in a ledger format, possibly a financial or administrative record.]*

*[Partial view of the adjacent page, showing a table with columns and rows of handwritten entries.]*

Maerz 1888

Tagezeit	Barom.	Thermom. 12.0. 1.3.0.0.	Hygt.	Wind.	Hygt. Am	Barom.	Beob. mitt.	Wind.	Witterung.		
21. 7	6.69	0.96	0.96	78	sw <sup>3</sup>	6.00		14	10	14.6	hüb, Regen
21. 2	9.14	3.92	1.44	54	W <sup>3</sup>	390		14	1		frisch
21. 9	10.00	0.96	0.08	65	NO <sup>1</sup>			15	0		frisch
22. 7	9.80	0.96	0.08	84	sw <sup>2</sup>			17	3.7	18.0	hüb, mitt. fr. d. f.
22. 2	9.24	5.28	4.96	55	sw <sup>2</sup>			17	3.8		schw. 5.1, mitt. fr. d. f.
22. 9	8.68	2.08	1.92	69	sw <sup>1</sup>	0.25		17	5.9		hüb. Regen
23. 7	8.01	0.24	0.48	79	sw <sup>1</sup>			17	4	15.4	mitt. fr. d. f. d. f.
23. 2	7.65	8.40	8.08	41	NO <sup>1</sup>			17	5		frisch. hüb
23. 9	7.98	3.77	3.12	68	NO <sup>0</sup>			18	4		mitt. fr. d. f.
24. 7	8.30	0.56	0.72	81	NO <sup>1</sup>			17	4	15.5	mitt. fr. d. f. d. f.
24. 2	8.60		8.88	50	sw <sup>2</sup>			22	7		schw. 1.1, mitt. fr. d. f.
24. 9	8.60	5.07	5.76	66	sw <sup>1</sup>			22	6		schw. 1.1
25. 7	8.00		4.72	81	sw <sup>3</sup>	5.55		26	10	15.8	hüb. Regen
25. 2	8.40		7.20	84	sw <sup>2</sup>	6.55		31	9		hüb. Regen
25. 9	7.68	6.40	7.20	74	sw <sup>0</sup>	0.75		30	10		hüb. Regen
26. 7	5.49	7.20	8.00	86	sw <sup>4</sup>			35	10	16.2	hüb. Regen
26. 2	6.70	9.52	8.08	69	sw <sup>3</sup>	41.35	410	28	5.9		schw. 1.1, hüb. Regen
26. 9	9.08	7.39	5.44	86	sw <sup>0</sup>	4.00		28	7		schw. 1.1
27. 7	10.48	4.88	5.52	86	sw <sup>1</sup>			28	10	16.0	hüb
27. 2	10.92	11.52	10.48	61	sw <sup>2</sup>			30	7.8		schw. 1.1
27. 9	11.95	7.76	6.88	79	sw <sup>1</sup>			29	3		mitt. fr. d. f.
28. 7	12.78	7.28	7.28	82	W <sup>1</sup>			31	8	15.8	hüb, f. d. f. d. f.
28. 2	13.26	11.52	11.04	68	W <sup>1</sup>			35	5.9		hüb, h. d. f. d. f.
28. 9	13.62	9.15	8.64	91	NO <sup>1</sup>	21.08		38	10		hüb, h. d. f. d. f.
29. 7	14.83	6.24	6.48	74	NO <sup>1</sup>			26	8	15.0	hüb
29. 2	15.32	9.36	9.36	57	O <sup>2</sup>			25	4		mitt. fr. d. f.
29. 9	16.22	6.69	4.48	69	NO <sup>2</sup>			21	3		mitt. fr. d. f.
30. 7	14.54	1.36	3.04	62	NO <sup>3</sup>			16	6	14.3	schw. 1.1
30. 2	13.91	9.68	9.20	49	NO <sup>3</sup>			22	0		frisch
30. 9	13.95	5.33	4.96	71	NO <sup>2</sup>			22	0		frisch
31. 7	14.00	1.36	2.00	82	NO <sup>2</sup>			20	0	14.7	frisch, d. f. d. f.
31. 2	13.31	11.92	11.20	47	O <sup>2</sup>	480		24	2		mitt. fr. d. f.
31. 9	13.36	6.76	6.96	72	NO <sup>1</sup>			27	0		frisch

Resultate mit 9.06 4.60 72 46.95 5.06 2.2 62 14.2 swg-14-10.9-0.8-0.1-1.4-1.1-1.0-1.8  
 mx. 13.50(19) 12.32(16) 91(60) hohe Tag 38(18) 110.0 0.120-1.183-1.183 183 0.120-1.183  
 min. 3.03(20) -2.32(9) 41(13) 3.26 5.098 102-1.20-35-42-39-17.0-8.2  
 8.7. 12.47 14.04 hte 1-1.16-1.19-2.6-1.18-1.16-3





Julius

1771

1	2	3	4	5	6	7	8	9	10
11	12	13	14	15	16	17	18	19	20
21	22	23	24	25	26	27	28	29	30
31	32	33	34	35	36	37	38	39	40

41	42	43	44	45	46	47	48	49	50
51	52	53	54	55	56	57	58	59	60
61	62	63	64	65	66	67	68	69	70
71	72	73	74	75	76	77	78	79	80

81	82	83	84	85	86	87	88	89	90
91	92	93	94	95	96	97	98	99	100
101	102	103	104	105	106	107	108	109	110
111	112	113	114	115	116	117	118	119	120

121	122	123	124	125	126	127	128	129	130
131	132	133	134	135	136	137	138	139	140
141	142	143	144	145	146	147	148	149	150
151	152	153	154	155	156	157	158	159	160

161	162	163	164	165	166	167	168	169	170
171	172	173	174	175	176	177	178	179	180
181	182	183	184	185	186	187	188	189	190
191	192	193	194	195	196	197	198	199	200

201	202	203	204	205	206	207	208	209	210
211	212	213	214	215	216	217	218	219	220
221	222	223	224	225	226	227	228	229	230
231	232	233	234	235	236	237	238	239	240

241	242	243	244	245	246	247	248	249	250
251	252	253	254	255	256	257	258	259	260
261	262	263	264	265	266	267	268	269	270
271	272	273	274	275	276	277	278	279	280

281	282	283	284	285	286	287	288	289	290
291	292	293	294	295	296	297	298	299	300
301	302	303	304	305	306	307	308	309	310
311	312	313	314	315	316	317	318	319	320

321	322	323	324	325	326	327	328	329	330
331	332	333	334	335	336	337	338	339	340
341	342	343	344	345	346	347	348	349	350
351	352	353	354	355	356	357	358	359	360

361	362	363	364	365	366	367	368	369	370
371	372	373	374	375	376	377	378	379	380
381	382	383	384	385	386	387	388	389	390
391	392	393	394	395	396	397	398	399	400

401	402	403	404	405	406	407	408	409	410
411	412	413	414	415	416	417	418	419	420
421	422	423	424	425	426	427	428	429	430
431	432	433	434	435	436	437	438	439	440

Jahr 1844

Monat April 1844.

Tage	Zeit	Barom.	Thermom. in der Luft	Thermom. in der Sonne	Högt.	Wind	Högt.	Alm.	Becht.	Be. mit	Rhein	Witterung
1.	7	13.53	2.40	3.28	86	NO <sup>1</sup>			2.3	1	14.8	fein, leicht, N. 8
	2	12.95	12.88	12.56	42	NO <sup>2</sup>			2.4	0		fein
	9	12.97	6.68	7.76	70	NO <sup>1</sup>			2.7	0		fein, leicht.
2.	7	12.90	2.64	3.44	83	NO <sup>1</sup>			2.3	0	14.9	fein, leicht, Mist
	2	11.90	14.64	13.84	35	SO <sup>1</sup>			2.3	0		fein, leicht, hellen
	9	11.44	8.51	8.24	70	SO <sup>0</sup>			2.9	1		fein, leicht
3.	7	11.22	3.12	4.08	84	W <sup>0</sup>			2.4	1	14.9	fein, leichter, leicht, Mist
	2	10.17	15.12	14.72	40	NO <sup>1</sup>	360		2.8	1		fein, leicht
	9	9.19	9.04	8.88	55	NO <sup>1</sup>			2.4	0		fein, leicht.
4.	7	8.50	4.88	8.60	60	NO <sup>1</sup>			25	1		fein, leicht, Regen
	2	8.20	16.56	15.92	32	O <sup>2</sup>			24	0	15.0	fein
	9	8.27	10.43	9.84	45	NO <sup>1</sup>			21	0		fein
5.	7	8.90	4.32	4.72	62	NO <sup>2</sup>			19	0	14.9	fein
	2	8.90	14.72	14.16	40	NO <sup>1</sup>	360		26	0		fein
	9	9.00	9.41	9.20	41	O <sup>1</sup>			18	0		fein
6.	7	8.81	3.84	4.16	57	O <sup>3</sup>			17	0	14.7	fein
	2	8.31	10.80	10.48	34	NO <sup>3</sup>			17	0		fein
	9	8.96	6.77	6.68	51	NO <sup>1</sup>			17	0		fein
7.	7	10.07	1.76	2.88	68	NO <sup>1</sup>			18	1	14.6	fein, leicht, leichter, Regen
	2	10.45	12.08	10.48	44	N <sup>1</sup>			22	1		fein
	9	11.81	6.83	6.64	55	O <sup>1</sup>			20	0		fein
8.	7	13.91	1.92	3.28	72	NO <sup>2</sup>	500		19	0	14.4	fein
	2	14.20	15.20	13.60	32	NO <sup>1</sup>			20	0		fein
	9	14.70	8.69	8.96	40	NO <sup>1</sup>			17	0		fein
9.	7	15.70	1.92	3.28	70	NO <sup>1</sup>			19	0	14.3	fein, leicht, Regen, leicht, blüht.
	2	15.10	15.44	15.04	25	NO <sup>1</sup>			18	0		fein, leicht, hellen, Regen
	9	15.20	9.07	9.84	40	NO <sup>1</sup>			19	0		fein
10.	7	15.13	4.00	5.60	72	NO <sup>1</sup>			24	2	14.6	leicht, fein, leicht, Regen
	2	14.00	16.88	16.16	42	NO <sup>1</sup>			32	0		fein, leicht, hellen, Regen
	9	13.27	10.45	10.48	58	NO <sup>0</sup>			28	0		fein, leicht, hellen, Regen, leicht, Regen

A large, mostly blank ledger page with a faint grid pattern. The grid consists of approximately 10 columns and 20 rows. The paper is aged and yellowed. There are some very faint, illegible markings within the grid cells.

Fragment of a table from the adjacent page, showing a vertical column of numbers.

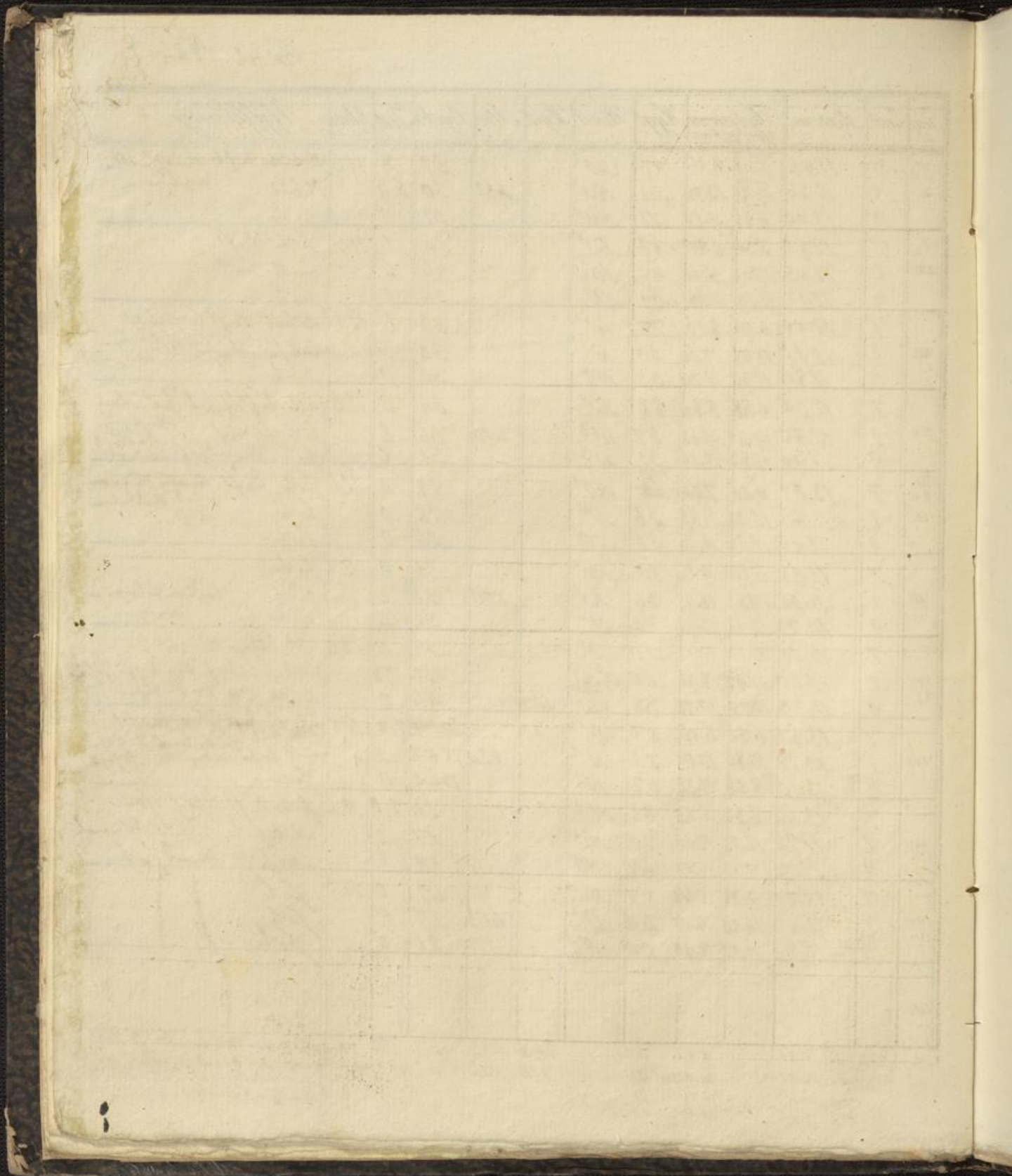
11.
12.
13.
14.
15.
16.
17.
18.
19.
20.

Tag	Zeit	Barom.	Thermom. in Grad. C.	Thermom. in Grad. F.	Hygt.	Wind	Hygt.	W. in	Psych.	Be- weind.	Relativ	Witterung
11.	7	12.15	6.48	7.44	65	O'			25	0	15.1	fein, sehr kühl, blüß
	2	10.51	7.76	17.04	33	SW'	475		27	0		fein, feig, kühl
	9	10.00	12.60	12.96	37	SW <sup>3</sup>			22	6		Schne
12.	7	9.37	8.24	8.24	84	SW <sup>2</sup>	1085		34	10	15.0	kühl, Regen, Luft Regen, Luft, windig
	2	10.10	9.52	7.12	79	W <sup>3</sup>			29	10		kühl, Regen
	9	10.71	8.08	6.48	83	SW <sup>2</sup>	24.00		29	7		Schne
13.	7	9.66	6.88	6.48	80	S <sup>0</sup>			28	5	14.8	Schne, sehr, Regen
	2	8.92	10.16	8.24	73	SW <sup>3</sup>	9.05		30	9		kühl, sehr, Regen, gelber
	9	9.57	7.30	6.96	88	SW <sup>2</sup>	21.70		32	10		kühl, Regen
14.	7	10.26	6.48	6.48	90	SW <sup>2</sup>			32	10	14.0	kühl, Regen
	2	9.94	10.68	10.04	91	SW <sup>2</sup>	30.00		40	9		Regen, Schne
	9	11.01	8.43	8.32	87	W <sup>0</sup>	26.55		36	10		kühl, Regen
15.	7	12.37	7.12	7.68	89	SW'	1.00		35	7	12.9	Schne, sehr, Regen, Luft, windig
	2	12.65	12.32	10.40	71	SW <sup>0</sup>		380	34	9		kühl, unruhig, Regen, Luft
	9	12.80	9.60	9.36	85	SW <sup>0</sup>	0.50		38	10		kühl, Regen, Luft, windig
16.	7	13.16	7.12	7.60	86	O'			33	3	12.3	kühl, sehr, Luft, windig
	2	13.10	16.04	14.48	45	NO <sup>2</sup>			30	1		sehr, Luft, windig, Regen, Luft
	9	13.29	7.55	9.52	66	N <sup>0</sup>			30	0		sehr, kein Regen
17.	7	13.30	5.60	7.12	74	NO <sup>2</sup>			28	1	10.9	kühl, sehr, Luft, windig
	2	12.55	16.96	16.80	38	O'			30	4		kühl, sehr, kein Regen
	9	12.16	10.96	10.32	63	NO'			30	2		sehr, alle, Regen, Luft, windig
18.	7	11.80	6.96	8.08	69	NO'			28	2	10.4	sehr, sehr, Luft, windig
	2	11.22	16.88	16.72	34	O <sup>2</sup>	440		27	1		sehr, kein Regen
	9	11.27	11.69	10.64	54	NO'			27	0		sehr
19.	7	12.03	5.20	7.36	77	NO'			29	0	11.5	sehr, sehr, Luft, windig
	2	11.92	15.92	15.12	53	NO <sup>3</sup>			38	2		kühl, sehr, Regen, Luft, windig
	9	12.74	10.08	9.12	74	N <sup>1</sup>			32	1		sehr
20.	7	13.00	7.12	8.08	78	N <sup>1</sup>			31	10	12.1	kühl, (sehr, Regen) kein Regen
	2	12.81	13.84	13.12	58	NO'			34	7		Schne, kein Regen
	9	12.76	10.20	9.84	64	N <sup>1</sup>			30	9		kühl, kein Regen

Blank ledger page with a grid of approximately 15 columns and 25 rows.

1	
2	
3	
4	
5	
6	
7	
8	
9	
10	
11	
12	
13	
14	
15	
16	
17	
18	
19	
20	
21	
22	
23	
24	
25	







*Table*

1	2				
2	3				
3	4				
4	5				
5	6				
6	7				
7	8				
8	9				
9	10				
10	11				
11	12				
12	13				
13	14				
14	15				
15	16				
16	17				
17	18				
18	19				
19	20				
20	21				
21	22				
22	23				
23	24				
24	25				
25	26				
26	27				
27	28				
28	29				
29	30				
30	31				
31	32				
32	33				
33	34				
34	35				
35	36				
36	37				
37	38				
38	39				
39	40				
40	41				
41	42				
42	43				
43	44				
44	45				
45	46				
46	47				
47	48				
48	49				
49	50				
50	51				
51	52				
52	53				
53	54				
54	55				
55	56				
56	57				
57	58				
58	59				
59	60				
60	61				
61	62				
62	63				
63	64				
64	65				
65	66				
66	67				
67	68				
68	69				
69	70				
70	71				
71	72				
72	73				
73	74				
74	75				
75	76				
76	77				
77	78				
78	79				
79	80				
80	81				
81	82				
82	83				
83	84				
84	85				
85	86				
86	87				
87	88				
88	89				
89	90				
90	91				
91	92				
92	93				
93	94				
94	95				
95	96				
96	97				
97	98				
98	99				
99	100				

Jahr 1844

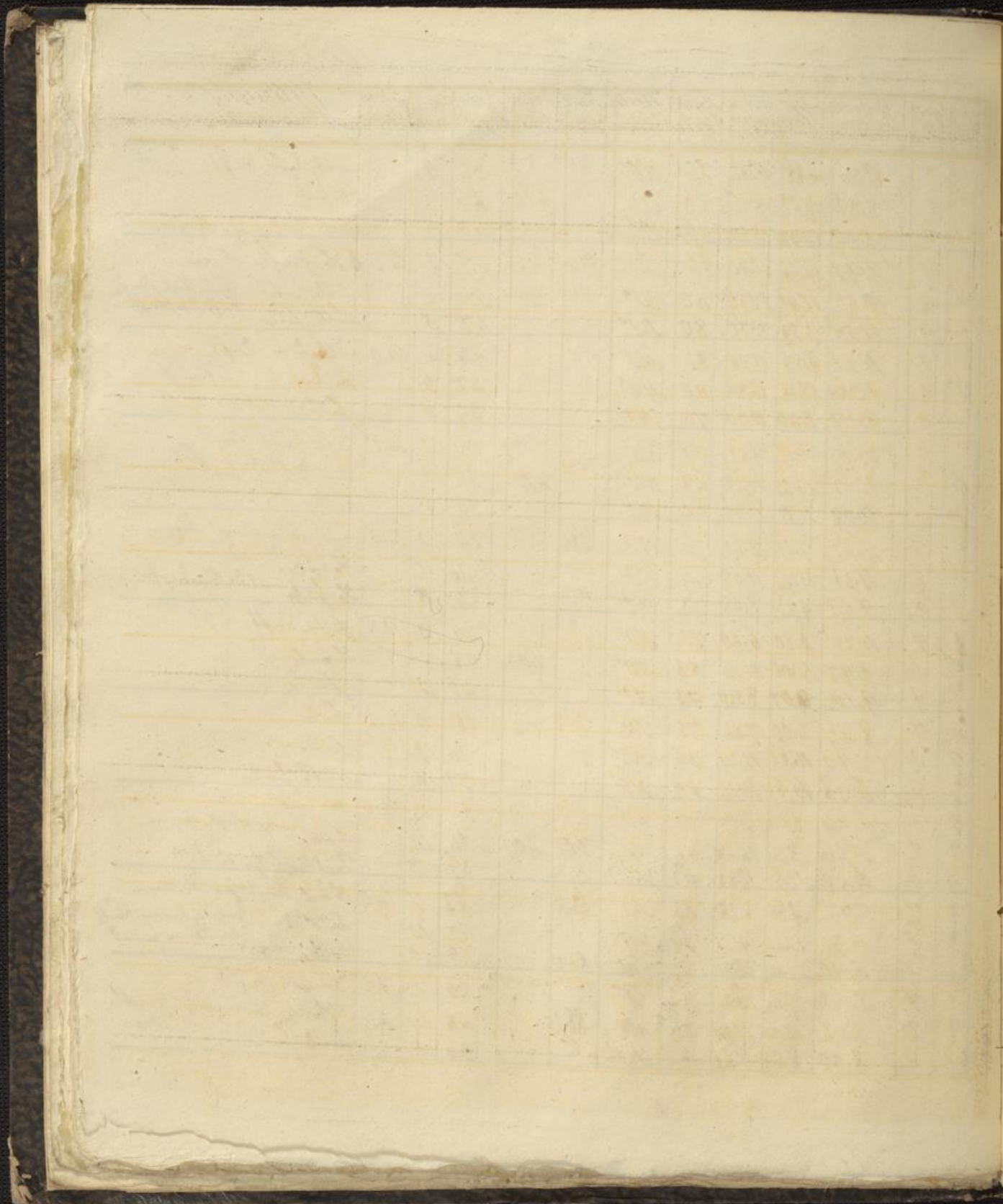
Monat Mai: 1844

Tag	Zeit	Barom.	Thermom. Mitt. d. Tag	Thermom. Mitt. d. Nacht	Hyg.	Wind	Hyg.	Alm.	Boje	Dr. mitt.	Phän.	Witterung	
1.	7	14.13	4.08	6.56	60	NO <sup>2</sup>				21	0	12.5	fr. Fr. Frostfalle
	2	14.12	14.48	13.92	28	NO <sup>3</sup>				18	2		mit Fr. Frost
	9	14.25	9.39	9.60	41	O'				19	3		mit Fr. Frost, Nebel
2.	7	14.39	4.88	6.80	69	NO'				24	5	12.7	Staub, nebellos
	2	12.53	14.24	13.04	55	S'	14.89	450		33	6		Staub, nebellos, hell
	9	12.08	8.61	6.72	90	SO'	5.25			32	6		Staub, nebellos, Regen
3.	7	11.00	5.12	6.24	81	NO <sup>2</sup>				28	5	12.9	Staub, nebellos, Regen
	2	10.20	13.12	12.88	43	O'				25	4		mit Fr. Frost, Regen
	9	10.37	8.67	7.76	66	NO'				26	5		Staub, nebellos, Regen
4.	7	10.81	3.36	5.68	80	NO'				26	0	13.2	fr. Fr. Staub, Regen
	2	10.51	14.84	13.84	42	NO'		420		27	5		Staub, nebellos, Regen
	9	10.30	8.90	8.64	80	NO'				34	5		Staub
5.	7	10.10	4.16	6.56	83	NO'				29	1	13.4	fr. Fr.
	2	9.30	16.50	15.12	44	NO'				31	3		mit Fr. Frost
	9	8.90	10.49	10.40	65	NO'				32	0		fr. Fr. Regen
6.	7	8.22	5.92	8.56	77	NO'				32	1	13.6	fr. Fr.
	2	7.19	17.68	17.04	38	NO <sup>2</sup> W <sup>2</sup>		460		31	5		Staub, nebellos, Regen
	9	7.56	10.88	9.04	85	NW'	5.75			37	2		mit Fr. Frost, Regen
7.	7	7.96	5.44	8.40	81	S'				33	4	13.9	mit Fr. Frost
	2	8.07	17.60	16.08	45	S'				34	4		mit Fr. Frost, Regen
	9	8.60	11.41	11.20	71	SW'	0.10			37	3		mit Fr. Frost, Regen
8.	7	9.44	8.00	10.64	75	SW'				37	6	14.0	Staub, Regen
	2	9.10	18.48	17.44	47	SW <sup>2</sup>				40	3		mit Fr. Frost, Regen
	9	9.47	12.59	11.28	73	N'				38	0		fr. Fr. Regen
9.	7	9.86	6.80	9.04	80	NO'				35	1	14.1	fr. Fr. Regen
	2	9.17	18.24	17.68	40	N <sup>2</sup>				34	1		fr. Fr. Regen
	9	9.45	12.61	12.30	62	NW'		500		35	3		mit Fr. Frost
10.	7	9.91	7.84	9.84	79	SO'				37	1	14.3	fr. Fr. Regen
	2	9.43	17.68	17.20	47	NW'				39	3		mit Fr. Frost
	9	9.32	12.37	11.60	72	NO <sup>0</sup>				39	1		fr. Fr.



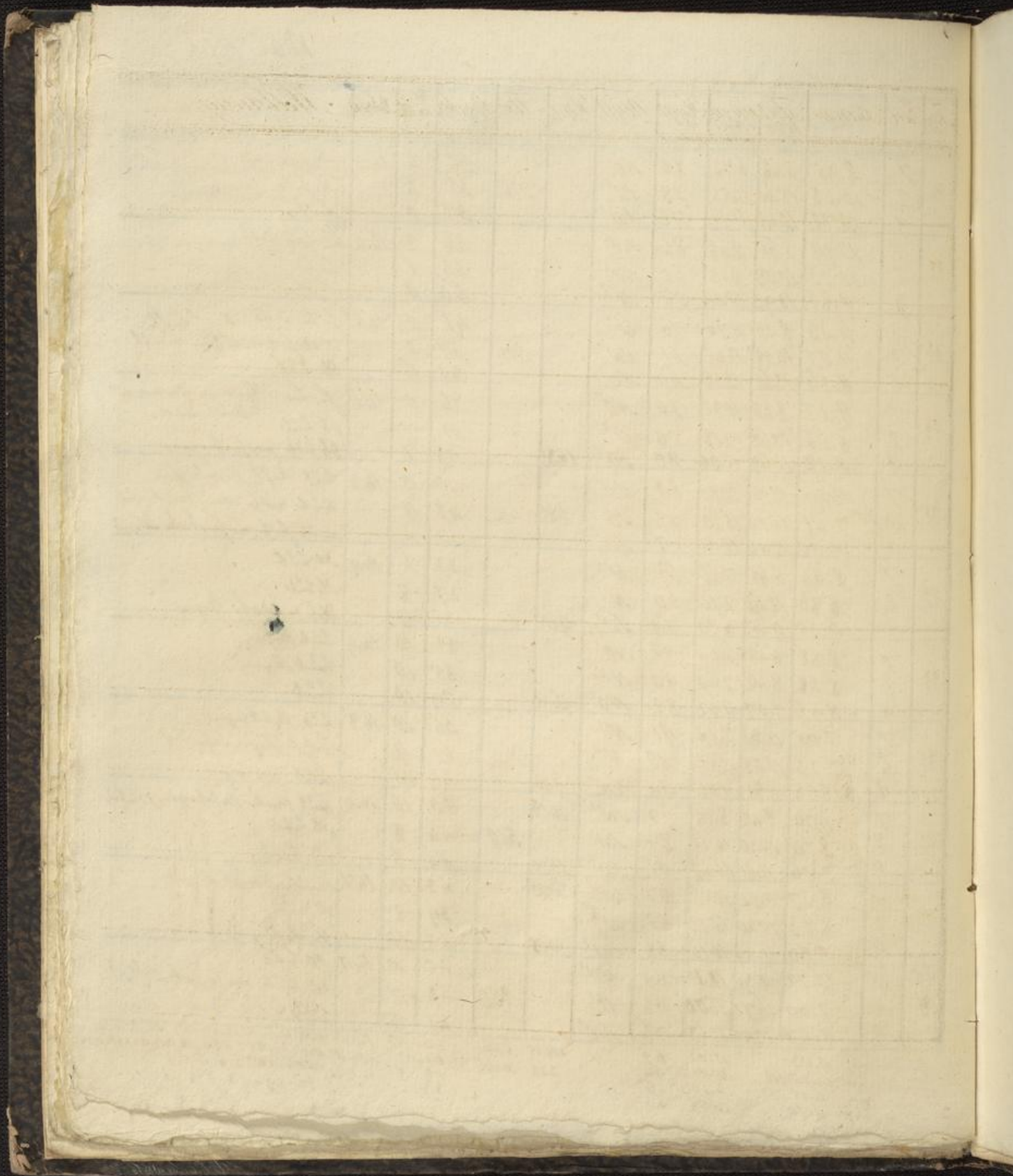
Mai. 1844.

Tag	Zeit	Barom.	Thermom. Mitt. 6 Uhr	Thermom. Mitt. 12 Uhr	Wind	Högl.	Wind	Högl.	Alm	Psych	De. mitt	Rehm	Witterung
11.	7	9.16	6.88	9.92	74	NO <sup>0</sup>				34	4	14.4	wülb. feine, Duft.
	2	8.86	14.12	18.56	43	O <sup>1</sup>		420		40	7		St. Nebel
	9	9.00	13.07	13.20	66	O <sup>0</sup>				40	3		wülb. feine, große Regen
12.	7	9.97	10.72	11.92	86	SW <sup>0</sup>	17.50			47	9	14.2	Wülb, knister Regen.
	2	10.12	17.92	17.36	62	W <sup>0</sup>				51	2		wülb. feine <sup>heller Wind, keine</sup> <sub>Wasser für feine</sub>
	9	11.14	13.79	12.72	80	SW <sup>0</sup>				47	3		wülb. feine
13.	7	12.41	9.52	11.76	81	NO <sup>1</sup>				44	6	14.0	wülb. feine Duft
	2	12.55	17.28	16.88	52	NW <sup>3</sup>				42	3		wülb. feine, fopprig
	9	13.00	12.80	11.60	73	N <sup>2</sup>				39	1		feine
14.	7	13.27	7.12	9.52	79	NO <sup>1</sup>				36	0	14.1	feine, Duft, fopprig
	2	12.63	16.40	15.28	48	NW <sup>2</sup>		470		34	2		wülb. feine (Wind) fopprig
	9	12.09	11.71	11.60	68	NO <sup>1</sup>				36	1		feine
15.	7	11.41	7.68	8.40	70	N <sup>3</sup>	0.85			29	10	14.0	Wülb, fopprig, große Regen <sub>Wasser</sub>
	2	11.31	11.92	11.68	44	N <sup>3</sup>				24	8		St. Nebel
	9	11.57	9.23	8.08	68	N <sup>2</sup>				28	8		St. Nebel, altes Regen
A 10. 11a.	7	11.22	3.20	6.40	73	NO <sup>1</sup>				26	0	13.8	feine, Duft.
	2	9.97	15.06	14.16	43	NO <sup>2</sup>		400		28	7		St. Nebel
	9	9.10	9.07	8.96	63	O <sup>1</sup>				27	0		feine
927 17.	7	8.42	4.00	7.04	75	NO <sup>1</sup>				28	0	14.1	feine
	2	7.20	16.24	15.20	36	NO <sup>1</sup>				26	1		feine
	9	6.78	10.67	11.76	59	NO <sup>1</sup>				32	4		wülb. feine
18.	7	6.04	8.56	10.00	71	NO <sup>1</sup>				34	7	14.0	St. Nebel
	2	5.46	18.56	14.48	51	NO <sup>2</sup>	1.00	400		34	10		Wülb, unruhig Regen
	9	4.55	12.37	12.88	63	NO <sup>3</sup>				37	10		Wülb. Wolken in S
19.	7	5.77	9.68	11.28	83	SW <sup>2</sup>	0.75			43	7	14.0	St. Nebel, knister Regen <sub>Wasser</sub>
	2	6.31	18.44	14.72	69	W <sup>1</sup>				47	10		Wülb <sup>Geld, Leavin Bluff</sup>
	9	5.90	12.40	12.08	87	SW <sup>1</sup>	17.00			48	10		Wülb, Regen <sup>Wunderbar geruch</sup>
20.	7	5.42	10.16	13.04	83	O <sup>0</sup>				50	7	14.2	St. Nebel Duft
	2	6.08	18.16	17.68	56	NO <sup>1</sup>	88.25			48	6		St. Nebel, wenn NW <sup>3</sup> - feine, Regen
	9	8.00	8.59	7.44	94	SW <sup>1</sup>				36	4		wülb. feine



1	7	7
2	2	9
3	9	7
4	7	7
5	2	9
6	9	7
7	7	7
8	2	9
9	9	7
10	7	7
11	2	9
12	9	7
13	7	7
14	2	9
15	9	7
16	7	7
17	2	9
18	9	7
19	7	7
20	2	9
21	9	7
22	7	7
23	2	9
24	9	7
25	7	7
26	2	9
27	9	7
28	7	7
29	2	9
30	9	7
31	7	7
32	2	9
33	9	7
34	7	7
35	2	9
36	9	7
37	7	7
38	2	9
39	9	7
40	7	7
41	2	9
42	9	7
43	7	7
44	2	9
45	9	7
46	7	7
47	2	9
48	9	7
49	7	7
50	2	9
51	9	7
52	7	7
53	2	9
54	9	7
55	7	7
56	2	9
57	9	7
58	7	7
59	2	9
60	9	7
61	7	7
62	2	9
63	9	7
64	7	7
65	2	9
66	9	7
67	7	7
68	2	9
69	9	7
70	7	7
71	2	9
72	9	7
73	7	7
74	2	9
75	9	7
76	7	7
77	2	9
78	9	7
79	7	7
80	2	9
81	9	7
82	7	7
83	2	9
84	9	7
85	7	7
86	2	9
87	9	7
88	7	7
89	2	9
90	9	7
91	7	7
92	2	9
93	9	7
94	7	7
95	2	9
96	9	7
97	7	7
98	2	9
99	9	7
100	7	7





2







Jun. 1844

Tag	Zeit	Barom.	Thermom. Mitt. 12.00	Thermom. 1.00	Hyg.	Wind	Hyg.	Wahr.	Psych.	Be. mitt.	Rhein	Witterung
1.3	7	11.96	14.24	15.60	85	SW <sup>1</sup>	2.45		62	9	13.2	hüb. sehr viel Dampf Regen
	2	12.40	20.20	19.92	44	SW <sup>1</sup>			45	2		mitt. fehr
	9	13.27	16.59	15.12	67	SW <sup>0</sup>			47	0		fehr
0.6	7	12.84	8.96	12.72	72	SW <sup>1</sup>			62	0	13.1	fehr
	2	12.18	21.04	20.72	44	NO <sup>1</sup>		510	48	1		fehr
	9	12.18	15.20	15.60	66	O <sup>1</sup>			48	1		fehr
1.0	7	12.15	10.80	14.48	67	SW <sup>1</sup>			45	3	14.8	mitt. fehr, sehr viel Dampf Regen
	2	11.53	23.26	22.64	37	W <sup>3</sup>		320	46	2		fehr, sehr bläff, fehr viel Dampf
	9	11.10	17.33	17.84	58	SW <sup>0</sup>			50	2		fehr
0.5	7	11.03	15.20	17.76	55	SW <sup>2</sup>			48	0	14.5	fehr, sehr fehr Dampf Regen
	2	10.50	22.40	22.40	45	SW <sup>4</sup>		450	54	2		mitt. fehr
	9	10.90	17.90	16.00	54	SW <sup>1</sup>			41	0		fehr
0.4	7	10.80	11.92	14.16	59	SW <sup>2</sup>			39	1	14.5	fehr, sehr mitt. Dampf fehr
	2	10.42	20.40	19.12	56	SW <sup>2</sup>		420	54	4		mitt. fehr
	9	10.75	15.49	14.16	54	W <sup>0</sup>			35	0		fehr
0.0	7	11.94	9.04	12.24	64	SW <sup>2</sup>			36	5		St. hüb.
	2	11.90	17.52	16.72	38	W <sup>2</sup>		340	30	4		mitt. fehr
	9	11.93	12.24	12.32	63	SW <sup>1</sup>			36	1		fehr, sehr bläff
0.7	7	12.66	8.56	11.68	64	NO <sup>1</sup>			34	3		mitt. fehr
	2	11.89	16.96	16.40	38	NO <sup>2</sup>		230	29	1		fehr, sehr viel Dampf Regen
	9	10.98	12.48	11.92	55	NO <sup>1</sup>			30	0		fehr, sehr bläff
3.0	7	9.08	8.80	12.48	55	NO <sup>2</sup>			31	2		fehr, sehr bläff
	2	7.72	20.88	19.76	44	SW <sup>1</sup>		250	44	4		mitt. fehr, sehr viel Dampf Regen
	9	6.53	14.91	15.04	83	SW <sup>1</sup>		9.55	58	10		hüb. sehr bläff, sehr viel Dampf Regen
2.8	7	7.65	11.56	12.48	66	SW <sup>2</sup>		10.45	38	7		St. hüb., sehr viel Dampf Regen
	2	8.59	15.20	13.20	72	W <sup>1</sup>		8.35	44	7		St. hüb., sehr viel Dampf Regen
	9	10.40	12.61	11.28	73	NO <sup>0</sup>			38	4		mitt. fehr
0.6	7	11.95	10.00	10.96	84	SW <sup>1</sup>		12.15	42	8		St. hüb., sehr viel Dampf Regen
	2	12.48	16.00	15.20	52	W <sup>1</sup>		1.00	37	6		St. hüb., sehr viel Dampf Regen
	9	12.47	12.43	11.28	71	SW <sup>1</sup>			37	1		fehr

*[Faint, illegible handwriting on a grid-lined page]*

21	
-1.9	
22	
-0.7	
23	
-0.4	
24	
-2.3	
+0.4	
+1.3	
+0.4	
+1.1	
-0.5	
-2.4	

Tag	Zeit	Barom.	Thermom. 2000' 5300'	Högt.	Wind	Högt. - Anm.	Reicht.	Be- mittl.	Relativ	Witterung	Rem. Wort	
	7	12.50	78.4	12.50	69	S'		39	4	11.2	wül. f. h.	
21.	2	11.50	20.16	19.28	46	S'		44	1		f. h.	
	9	10.60	75.33	16.00	69	NO°		52	0		f. h.	11.3
	7	9.97	11.04	14.64	73	W'		50	1	13.8	f. h. Luft, unruhig	
22.	2	9.30	25.20	24.24	34	SW'	470	47	3		wül. f. h. Lössen	
	9	9.22	18.40	18.96	57	SW'		53	2		wül. f. h.	
23.	7	9.45	14.56	17.84	62	SW'		54	2	13.2	wül. f. h. Luft, Regen	9.1
	2	9.40	23.60	22.80	36	W°		45	1		St. Wind	
	9	9.03	18.90	18.64	59	SW°		55	0		f. h.	
24.	7	8.88	13.44	16.32	68	W'	520	52	0	13.7	f. h. f. m. Lössen	14.6
	2	7.69	26.96	26.72	36	O'		59	3		wül. f. h.	
	9	6.61	20.32	20.16	68	NO°		72	4		wül. f. h.	
25.	7	5.92	17.00	18.96	61	SW <sup>2</sup>	5.45	67	3	13.9	wül. f. h., kühler Regen	4.8
	2	6.30	21.76	21.28	44	SW <sup>3</sup>	4.33	44	7		St. Wind	
	9	6.27	18.13	13.68	81	SW <sup>2</sup>	2.55	81	8		St. Wind, Regen	
26.	7	7.07	12.40	13.92	78	SW <sup>2</sup>		50	7	14.1	St. Wind, Regen	5.9
27.	2	7.30	18.32	17.28	55	SW'	84.50	46	8.3		wül. f. h., kühler Regen	
	9	8.35	14.53	12.88	83	SW'	67.90	49	7.4		wül. f. h., kühler Regen	
28.	7	8.60	10.48	12.96	80	S'	8.00	47	2	14.2	wül. f. h., kühler Regen	8.4
	2	8.30	18.88	17.04	52	W <sup>2</sup>	3.20	42	4		wül. f. h., kühler Regen	
	9	8.73	14.13	13.04	83	W'	0.45	50	3		wül. f. h.	
29.	7	9.60	11.20	12.64	83	SW'	31.80	48	9	14.0	kühler Regen, kühler Regen	5.2
	2	10.07	16.40	16.00	62	S'	2.95	47	7		St. Wind, Regen	
	9	10.73	13.33	12.40	82	SW'	1.50	47	3		wül. f. h.	
30.	7	11.16	10.48	13.04	79	SW'		47	1	13.7	f. h., Luft.	8.2
	2	10.81	18.72	17.76	48	W <sup>2</sup>		42	4		wül. f. h.	
	9	11.06	14.00	12.80	63	SW <sup>1</sup>		37	0		f. h. Regen, f. h. Regen	
31.	7	10.40	8.56	12.08	68	NO <sup>1</sup>		38	0	12.4	f. h., Luft.	
	2	8.71	18.96	18.48	43	NO <sup>2</sup>		39	3		wül. f. h.	10.0
	9	8.04	13.15	13.92	79	SW'	12.50	51	10		St. Wind, Regen	
										14.5		
								max		13.2	23.	
								min		15.0	h.	
								Be- mittl.		1.8		

Resultate bei 2770.16 16.07 62 Sum. 2868 7.016  
 max 13.27 (11) 26.96 87 max 151.016 0.23 7.2  
 min 5.80 (8) 21.12 55 min 1.99 5.1  
 M 7.47 16.5.4.20

1102-110-1017-02-101-11-1239-117.  
 4-161-0-129. lit. 5-nit. 17-2668-60-  
 212-94-25-11026 5 11022 21-110138  
 Seite 4

Faint, illegible handwritten text in a grid format, likely a ledger or account book. The grid consists of approximately 10 columns and 20 rows. The text is too light to transcribe accurately.





Jahr 1844

Monat

Juli 1844

Tag	Zeit	Barom.	Thermom. Morg. Ab.	Hyg.	Wind	Hyg.	Mon.	Psych.	Be. mit	Relativ	Witterung	
1.	7	8.40	11.52 12.08	89	NW'	94.75		6.9	10	13.8	hüb, Regen, Duff	4.6
	1	8.53	19.12 18.24	62	S'			5.5	3.8		hüb, Regen, vorfr. u. h. f. t.	
	9	8.01	15.53 14.96	85	NO'	16.55		5.9	8		St. hüb, vorfr. Regen	
2.	7	7.53	13.52 15.12	82	SW'			5.8	9	13.9	St. hüb, Duff bei Nebel	3.9
	2	7.68	17.56 15.28	85	NO'	138.50		61	10		hüb, vorfr. 2 mal, h. f. t. Regen	
	9	7.60	14.94 14.08	87	O'	40		57	6		St. hüb, vorfr. u. h. f. t.	
3.	7	7.76	11.36 13.20	84	N'			51	7	13.9	St. hüb, Duff bei Nebel	5.8
	2	8.66	17.20 16.64	63	S <sup>e</sup>	2.00	330	50	3		u. h. f. t. vorfr. Regen h. f. t. Regen, Duff bei Nebel	
	9	9.65	13.65 12.40	84	SW <sup>o</sup>	4.70		48	5		St. hüb, vorfr. Regen	
4.	7	9.14	10.64 12.52	82	NO <sup>o</sup>			47	8	13.7	St. hüb, Duff bei Nebel	7.1
	2	8.24	17.68 16.72	68	SW'	1.15		54	9		hüb, Regen, h. f. t. Regen Duff, u. h. f. t.	
	9	7.68	13.89 13.36	87	SW'	9.05		53	8		St. hüb, vorfr. Regen	
5.	7	7.20	12.24 13.12	83	SW <sup>e</sup>			50	9	12.9	hüb, h. f. t. Regen Duff bei Nebel	4.9
	2	6.40	17.12 16.64	66	SW'	1.95		51	6		St. hüb, vorfr. u. h. f. t. Regen u. h. f. t. Regen	
	9	6.70	13.84 12.16	87	SW'	36.05		49	4		u. h. f. t. Regen, vorfr. Regen	
6.	7	7.43	10.72 12.32	87	SW <sup>e</sup>			49	8	11.4	St. hüb, Regen	5.3
	2	8.07	16.96 15.76	66	W <sup>e</sup>	46.85		48	6		St. hüb, Regen, Gew. h.	
	9	8.96	13.49 12.80	89	SW'	9.55		52	5		St. hüb, vorfr. Regen	
0.5 11.53	7	9.64	10.72 10.88	88	NO'	7.45		44	9	11.6	hüb, Regen, vorfr. u. h. f. t. Regen	5.7
	2	9.48	16.40 16.16	57	NW'	38.50		43	4		u. h. f. t.	
	9	9.40	13.01 11.92	69	NO'			38	2		u. h. f. t.	
0.2	7	8.94	8.96 10.56	85	NO'			42	7	11.1	St. hüb, Duff	7.7
	2	8.71	16.72 15.52	49	N <sup>e</sup>		520	35	1		f. t.	
	9	8.92	12.30 11.12	77	N'			40	0		f. t. Duff	
-0.5	7	9.46	8.88 12.52	77	SW <sup>e</sup>			43	3	10.8	u. h. f. t. Duff	9.0
	2	9.00	17.92 17.64	50	W'			42	7		St. hüb, h. f. t. Regen	
	9	9.33	13.04 12.32	83	SW'	5.25		44	8		St. hüb, vorfr. Regen	
0.6 10.	7	9.56	11.44 12.88	85	S'	5.00		46	9	11.3	hüb, Regen	7.0
	2	9.81	18.40 17.76	55	SW <sup>e</sup>	0.50		42	6		St. hüb, vorfr. Regen	
	9	10.22	14.48 13.60	85	SW'	1.65		53	10		hüb, Regen	



Febr. 1844.

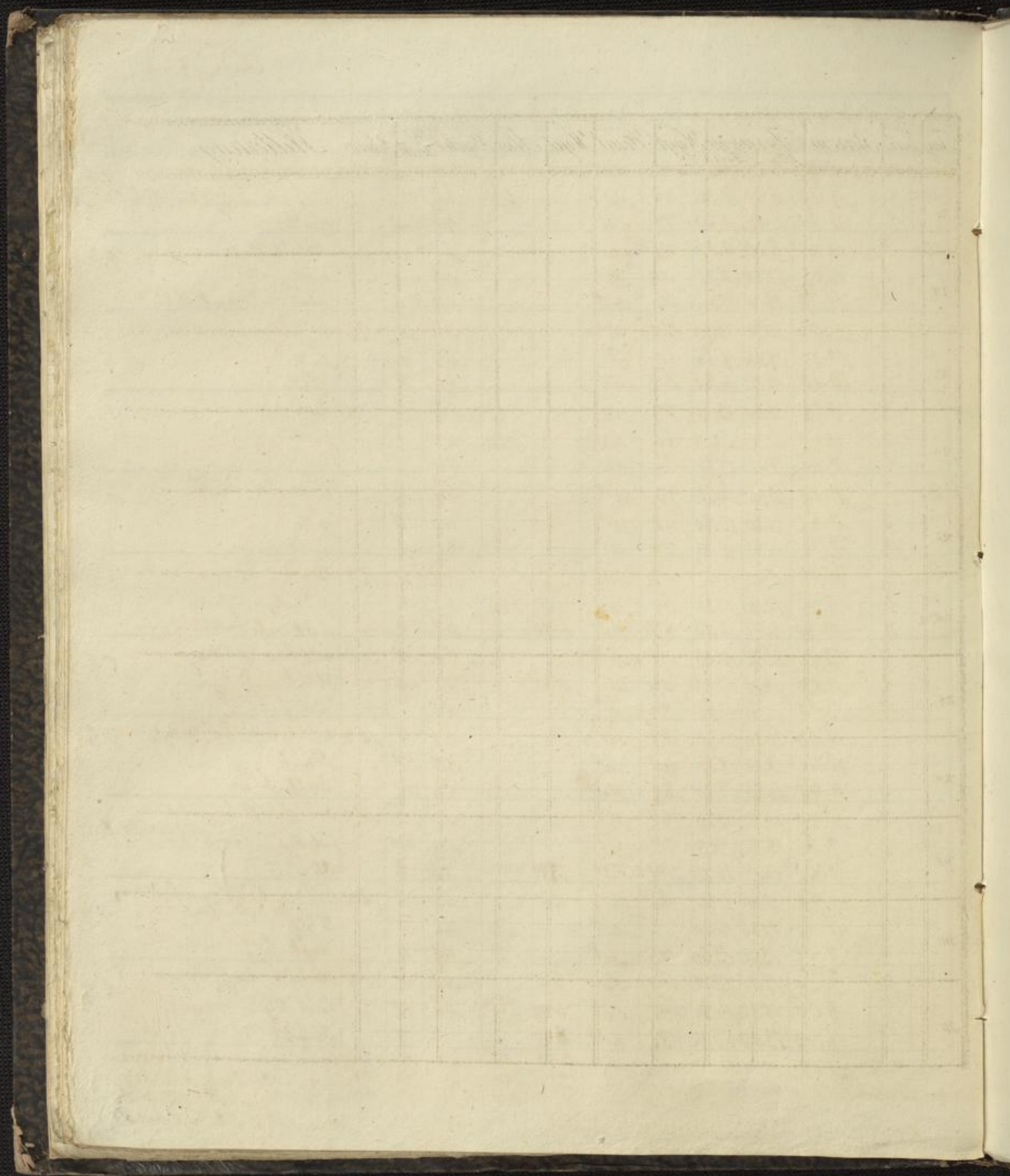
Tag	Zeit	Barom.	Thermom. 22.5 Grad	Thermom. 1.5 Grad	Hyg.	Wind	Hyg.	Alm.	Psych.	Bar.	Wind	Witterung
± 0.2	7	10.76	12.32	14.40	79	SW <sup>1</sup>			5.2	6	10.9	St. Nebel, <sup>maxim. hoch zu 5.44</sup> 3.6. Mülben 7.2
	2	10.36	19.52	18.64	56	SW <sup>3</sup>		410	5.0	4		w. f. h. Regenstf.
	9	10.63	15.55	14.80	78	SW <sup>1</sup>			5.4	7		St. Nebel
± 0.3	7	10.20	13.36	14.56	85	SW <sup>2</sup>	38.45		5.7	4	10.8	w. f. h. Regenstf. 4.1
12	2	9.88	17.52	14.64	80	SW <sup>1</sup>	2.75		5.4	9		St. Nebel, w. f. h. Regen
U <sub>m</sub>	9	9.90	14.75	13.36	71	SW <sup>2</sup>	2.00		4.4	3.5		St. Nebel, w. f. h. Regen
± 0.8	7	10.54	10.96	12.40	72	SW <sup>2</sup>			4.1	6	11.4	St. Nebel 6.2
13.	2	10.80	17.20	15.36	58	SW <sup>2</sup>			4.2	8		St. Nebel Regenstf.
m	9	10.02	13.76	13.12	68	0°	1.00		4.1	7		St. Nebel
- 0.1	7	7.84	12.72	15.12	66	SW <sup>3</sup>		451	4.6	8	11.6	St. Nebel, w. f. h. Regenstf. 6.2
+ 1.6	2	7.76	18.88	17.68	56	SW <sup>4</sup>			4.8	9		St. Nebel Regenstf.
	9	7.36	14.56	12.40	90	SW <sup>0</sup>	23.75		5.1	10		St. Nebel, Regenstf.
± 0.6	7	10.22	11.76	12.48	89	S <sup>1</sup>	7.00		5.1	10	11.8	St. Nebel, Regenstf. 7.3
2.57	2	9.67	19.12	17.76	73	W <sup>1</sup>	11.85		6.3	7		St. Nebel
13	9	9.87	15.07	14.32	89	SW <sup>1</sup>	30.00		5.9	10		St. Nebel Regen
± 1.2	7	11.10	12.72	13.84	83	SW <sup>1</sup>	18.00		5.3	6	11.4	St. Nebel, Regenstf. w. f. h. 5.1
10.	2	10.87	17.76	15.12	73	SW <sup>2</sup>	3.00		5.1	4.9		St. Nebel, w. f. h. Regenstf. 11.4. 11.4. 11.4. 11.4.
	9	9.90	13.89	11.20	90	NO <sup>1</sup>	12.85		4.6	10		St. Nebel, w. f. h. Regenstf. 10. 10. 10. 10.
- 0.8	7	10.68	9.52	10.32	92	NO <sup>1</sup>			4.2	10	11.5	St. Nebel, w. f. h. Regenstf. 7.1
14.	2	10.41	16.56	15.20	61	NO <sup>1</sup>		400	4.3	5.7		St. Nebel (w. f. h. Regen) 7.1
	9	9.94	12.61	11.76	82	S <sup>1</sup>			4.4	3		w. f. h. Regen
± 1.7	7	8.07	9.12	10.88	86	NO <sup>1</sup>	6.00		4.3	9	11.5	St. Nebel, Regen 9.4
18.	2	6.43	18.48	18.48	68	SW <sup>3</sup>	33.55		6.2	7		St. Nebel
	9	7.64	13.63	13.28	83	S <sup>0</sup>	6.00		5.1	8		St. Nebel, w. f. h. Regen, Gem. 11.4
± 0.9	7	7.87	11.04	12.24	80	SW <sup>1</sup>			4.5	8	11.5	St. Nebel 5.6
19	2	8.13	16.56	14.16	56	NO <sup>2</sup>			3.7	5		St. Nebel, w. f. h. Regen
	9	8.82	12.96	11.28	83	S <sup>1</sup>	9.35		4.3	6		St. Nebel, w. f. h. Regen
± 2.8	7	10.33	9.84	11.20	83	S <sup>2</sup>	14.85		4.3	7	11.7	St. Nebel, Regen 5.3
20.	2	11.18	15.12	15.12	60	NO <sup>1</sup>			4.2	8.4		St. Nebel, w. f. h. Regenstf. 5.3
	9	13.06	11.60	9.84	85	N <sup>1</sup>	20.50		4.0	7		St. Nebel



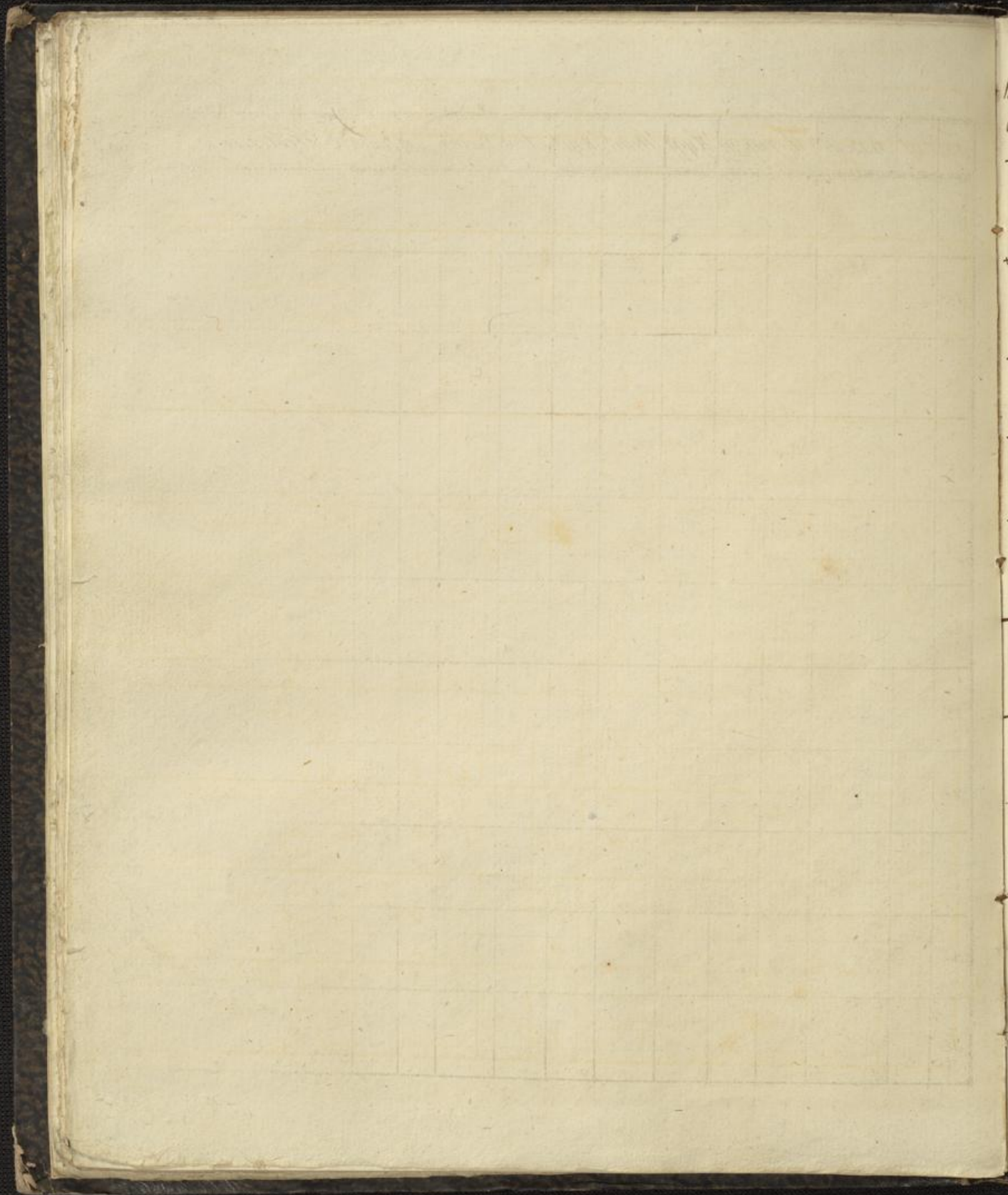
July 1864

Tag	Zeit	Barom.	Thermom. 2200	Thermom. 1.500	Hygt.	Wind	Hygt.	Um	Beob.	Be. mitt.	Relativ	Witterung.	Therm. 0711
0.6	21.	7	13.88	8.40	10.24	82	SW <sup>1</sup>		39	6	11.7	welt. f. h., wolke Nebel	7.6
		2	14.10	16.00	18.28	49	SW <sup>2</sup>	430	35	7.4		welt. f. h., wolke Nebel	
		9	13.80	11.90	11.20	78	SW <sup>1</sup>		41	0		f. h.	
-1.6	22.	7	13.33	8.00	9.76	91	SW <sup>1</sup>		42	6	11.7	Abkühl. drifft	9.3
		2	12.53	17.28	16.72	50	SW <sup>1</sup>		39	2		welt. f. h.	
		9	11.70	13.10	13.84	76	SW <sup>1</sup>		49	7.4		welt. f. h., wolke Nebel	
-0.9	23.	7	11.02	10.72	13.20	75	SW <sup>1</sup>		45	5	11.4	SW 2.6, wolke Nebel drifft	7.9
		2	10.36	18.64	18.48	49	0 <sup>1</sup>		44	1		f. h.	
		9	10.10	14.72	14.80	67	SW <sup>1</sup>		46	0		f. h.	
-0.3	24.	7	10.23	10.64	13.04	77	SW <sup>2</sup>		46	0	11.8	f. h., drifft.	9.7
		2	9.89	20.32	20.08	46	SW <sup>2</sup>	520	47	0		f. h.	
		9	10.00	18.56	18.12	79	SW <sup>1</sup>		56	2		f. h.	
0.6	25.	7	10.29	10.64	14.16	76	W <sup>0</sup>		49	2	12.3	welt. f. h., drifft	10.6
		2	9.82	21.20	20.80	40	W <sup>1</sup>		43	0		f. h.	
		9	9.71	18.81	18.60	79	W <sup>0</sup>		57	3		welt. f. h.	
+0.7	26.	7	9.57	10.40	18.52	67	SW <sup>0</sup>		49	5	12.8	Abkühl. drifft, wolke Nebel	9.2
		2	9.68	14.60	19.36	69	SW <sup>1</sup>	155	363	67	3.8	Abkühl. drifft, wolke Nebel	
		9	11.30	14.72	14.16	87	SW <sup>1</sup>	4480	57	8		Abkühl. drifft, wolke Nebel	
+1.3	27.	7	10.94	12.72	12.88	91	SW <sup>2</sup>		54	10	12.9	Abkühl. drifft, wolke Nebel	5.5
		2	11.50	18.16	17.92	59	W <sup>2</sup>	5670	51	6		Abkühl. drifft, wolke Nebel	
		9	12.20	14.64	12.96	84	W <sup>1</sup>		50	1		welt. f. h.	
-0.5	28.	7	12.40	12.56	13.44	85	SW <sup>0</sup>		52	9	12.8	Abkühl. drifft, wolke Nebel	5.6
		2	12.45	18.16	18.16	60	SW <sup>1</sup>		53	7		Abkühl.	
		9	11.97	14.83	13.76	85	SW <sup>0</sup>		54	2		welt. f. h.	
7.3	29.	7	10.70	10.72	13.36	82	SW <sup>0</sup>		50	6	12.3	Abkühl. drifft, wolke Nebel	8.0
		2	9.61	18.72	17.28	71	SW <sup>1</sup>		59	10		Abkühl. drifft, wolke Nebel	
		9	9.43	14.18	12.72	91	SW <sup>1</sup>	19.55	53	8		Abkühl.	
2.5	30.	7	9.80	9.60	11.84	84	SW <sup>1</sup>	2.35	46	2	12.5	Abkühl. drifft, wolke Nebel	7.7
		2	9.01	17.36	16.40	54	SW <sup>1</sup>	400	42	7		Abkühl.	
		9	7.52	13.52	13.60	76	SW <sup>1</sup>		48	4		welt. f. h.	
+1.3	31.	7	7.29	12.24	13.20	69	SW <sup>4</sup>	8.15	42	5	12.8	Abkühl. drifft, wolke Nebel	2.9
		2	8.06	15.12	14.32	69	SW <sup>3</sup>	6.00	46	10		Abkühl.	
		9	8.63	13.57	13.36	72	SW <sup>3</sup>	8.20	44	7		Abkühl.	

Resultate zw 9.68 14.05 74 1029.3 4.034 48 59 12.0 22.22 2.14 11.4 12.19 13.5 6.44 2  
 max. 14.25 (21) 21.2 (28) 92 229.4 5.13 67 10.8 12.8 14.10 14.03 16.18 16.46 14.9  
 min 6.40 (6) 8.0 (22) 40 15.85 8 35 13.9 13.9 12.29 12.64 12.22 12.22 12.22  
 dif. 7.85 13.2 52 11.71 1.13 13 3.1 11.1 12.1 12.1 12.1 12.1 12.1







Plan  
Jah.

-0.7	1
+0.7	2
-1.1	3
+1.6	4
-0.5	5
-2.5	6
-0.4	7
+0.0	8
-0.7	9
-2.5	10

Jahr 1844

Monat

August 1844.

Bar. diff.	Tagzeit	Barom.	Thermom. in Frei	Hygr.	Wind	Hyet.	Atm.	D. d. Luft	De. wolk.	Witterung	Therm. diff.	
-0.7	7	9.61	<sup>max</sup> 10.52 <sup>min</sup> 11.76	75	SW <sup>3</sup>			40	0	12.9	f. h. b.	6.8
	1. 2	8.76	17.12	17.12	45	SW <sup>2</sup>	220	35	8		Schub	
	9	8.90	13.09	11.84	76	SW <sup>1</sup>	275	41	7		Schub, Allw. Regen, Luft	
+0.7	7	9.35	8.64	11.12	71	SW <sup>3</sup>		36	6	12.4	Schub	5.8
	2	9.85	14.40	12.08	80	SW <sup>2</sup>		44	7		Schub, Regen	
	9	9.97	11.36	11.04	83	SW <sup>1</sup>	21.20	42	3		w. b. f. h.	
-1.1	7	9.27	8.16	10.40	75	NO <sup>1</sup>		37	4	12.9	w. b. f. h., Duft	9.8
	2	8.20	17.92	17.92	48	SW <sup>2</sup>		42	6		Schub	
	9	8.20	13.04	13.04	76	SW <sup>1</sup>	12.10	45	9		kech, w. b. f. h.	
+1.6	7	8.80	<sup>max</sup> 12.60 <sup>min</sup> 12.64	68	SW <sup>3</sup>			40	1	13.0	f. h. b.	6.0
	2	9.40	16.56	16.56	67	SW <sup>3</sup>		52	4		w. b. f. h.	
	9	10.40	13.00	12.40	79	SW <sup>1</sup>		45	5		Schub	
-0.3	7	10.53	11.36	12.88	78	W <sup>1</sup>	<del>76</del> <del>76</del>	46	7	12.9	Schub, Regen, Luft	6.3
	2	10.35	17.68	16.40	64	NO <sup>0</sup>	560	49	10		kech, Regen, Allw. f. h. b.	
	9	10.23	13.84	12.48	84	NO <sup>1</sup>	17.65	48	5		Schub (f. h. b. d. w. b. f. h.)	
-2.3	7	9.77	9.84	12.32	86	NO <sup>1</sup>		49	1	13.2	f. h. b., Duft / f. h. b. d. w. b. f. h. ab 11.5	4.5
	2	7.70	24.32	23.52	51	NO <sup>1</sup>		67	4		w. b. f. h. 6h. Regen, w. b. f. h.	
	9	8.32	16.72	16.00	73	SW <sup>1</sup>	265	55	6		Schub, w. b. f. h.	
-0.4	7	10.02	13.68	15.12	76	SW <sup>2</sup>		53	4	12.9	w. b. f. h.	5.1
	2	10.07	18.80	18.40	40	W <sup>3</sup>	410	37	1		f. h. b.	
	9	9.59	16.11	13.84	67	SW <sup>1</sup>		43	2		f. h. b.	
+0.5	7	8.68	11.20	13.12	73	S <sup>1</sup>		44	4	13.2	w. b. f. h., Duft	4.4
	2	8.70	15.60	13.84	79	SW <sup>1</sup>	4.00	51	10		kech, Regen	
	9	9.15	12.72	11.44	79	SW <sup>2</sup>		42	3		w. b. f. h. w. b. f. h.	
-0.7	7	9.64	10.32	11.16	84	SW <sup>2</sup>	8.85	44	3	13.5	w. b. f. h., kech, Regen	5.7
	2	9.37	16.00	14.48	55	W <sup>1</sup>		37	6		Schub	
	9	8.89	12.37	10.80	84	SW <sup>1</sup>	10.45	42	3		w. b. f. h., Allw. Regen	
-2.5	7	7.98	8.80	10.80	81	SW <sup>1</sup>	0.15	41	5	13.5	Schub, Duft, Regen, Luft	9.2
	2	6.53	18.00	17.60	48	SW <sup>2</sup>	400	41	8		kech, Regen	
	9	5.56	13.20	13.00	83	NO <sup>0</sup>	8.40	49	10		kech, Regen	

Tag	
+ 2.9	11
- 0.8	12
+ 0.3	13
- 3.	14
- 7.1	15
+ 3.2	16
- 7.0	17
+ 0.9	18
- 0.4	19
- 7.7	20

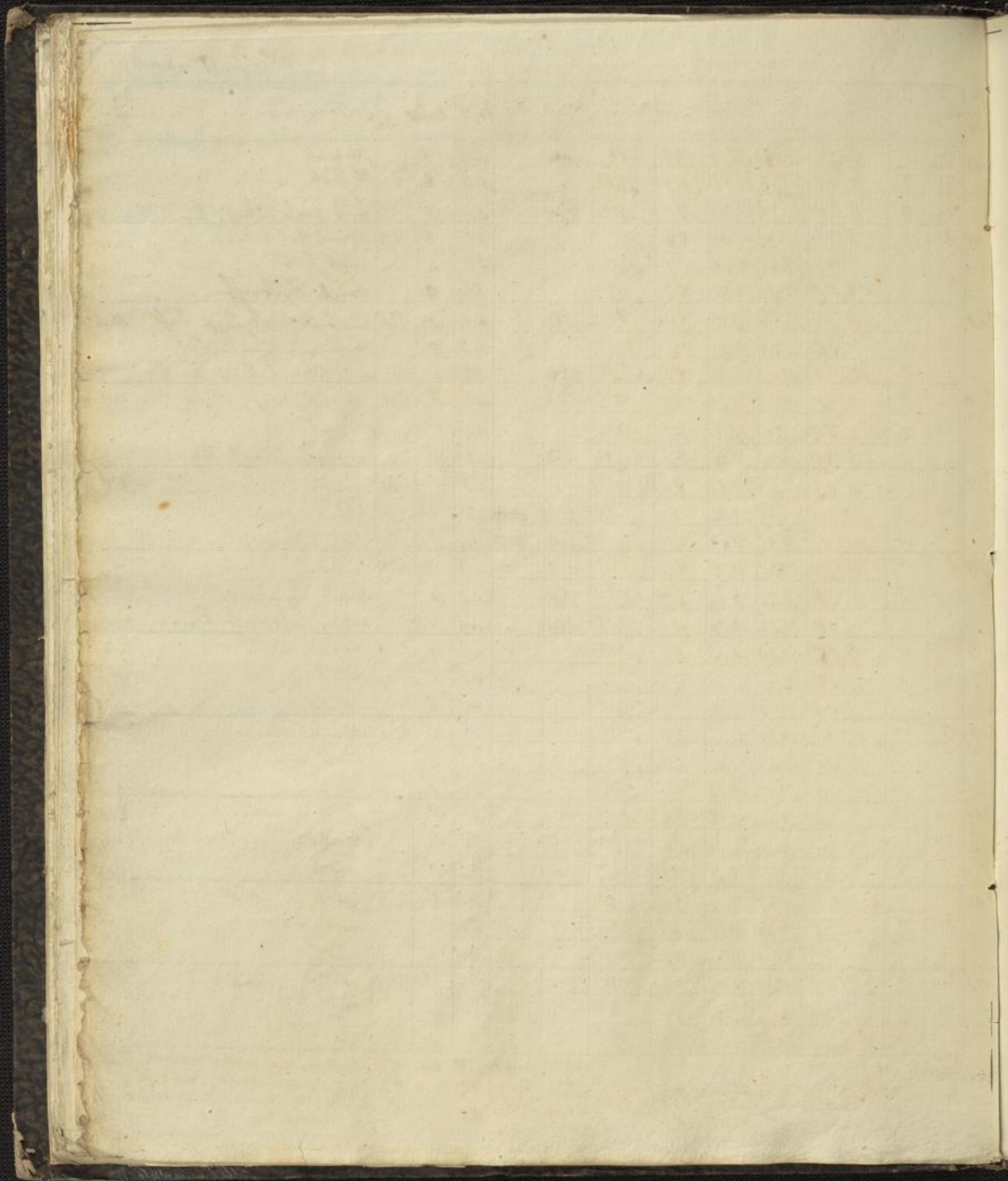
August 1864

Tagheit	Barom.	Thermom. auf 10. Frei.	Hygr.	Wind	Höhet.	Alm.	Zeit	De. Zeit	Witterung			
2.9	7	6.67	11.20	11.92	90	N <sup>2</sup>	53.55	49	9	13.5	St. hül, Regen	4.7
11.	2	8.34	15.92	15.12	71	NW <sup>1</sup>	1.55	50	4.10		hül, w. f. u. h. f. u. l. auf Regen	
	9	9.61	13.20	12.48	84	SW <sup>0</sup>		48	8		St. hül	
2.8	7	9.04	9.12	11.44	79	SO <sup>0</sup>		41	5	12.5	St. hül, Driff	7.6
12.	2	8.35	16.72	16.72	55	SW <sup>2</sup>		44	6		St. hül	
	9	8.29	12.80	12.56	84	SW <sup>1</sup>		49	9		hül	
0.3	7	8.26	11.20	12.88	83	SW <sup>2</sup>		49	6	11.9	St. hül, w. f. u. h. f. u. l. auf Regen	4.9
13.	2	8.10	16.08	15.92	68	SW <sup>3</sup>	8.15	58	4		w. f. u. h. f. u. l. auf Regen	
	9	8.38	13.12	12.08	87	SW <sup>1</sup>	53.25	48	10		hül, w. f. u. h. f. u. l. auf Regen	
3/	7	7.12	10.96	12.24	79	S <sup>1</sup>		44	9	12.5	St. hül, w. f. u. h. f. u. l. auf Regen	6.7
3.5 m	2	5.33	17.68	17.20	62	SW <sup>3</sup>		51	5		St. hül, w. f. u. h. f. u. l. auf Regen	
14.	9	4.07	13.69	11.84	91	SW <sup>4.2</sup>	34.05	49	10		hül, w. f. u. h. f. u. l. auf Regen	
7.1	7	4.33	9.84	10.48	88	SW <sup>3</sup>	66.25	43	10	12.3	hül, w. f. u. h. f. u. l. auf Regen	3.0
15.	2	5.19	12.88	11.52	82	SW <sup>2</sup>	33.80	43	9		hül, w. f. u. h. f. u. l. auf Regen	
	9	5.43	10.99	10.24	88	SW <sup>3</sup>	7.55	42	10		hül	
3.2	7	6.86	10.00	11.36	90	SW <sup>2</sup>	22.75	47	7	11.6	St. hül, w. f. u. h. f. u. l. auf Regen	6.3
16.	2	8.42	16.32	15.04	78	SW <sup>2</sup>	9.25	54	3		w. f. u. h. f. u. l. auf Regen	
	9	10.08	13.07	12.88	91	SW <sup>2</sup>	2.95	54	10		hül, w. f. u. h. f. u. l. auf Regen	
7.0	7	10.83	11.12	11.28	88	SW <sup>2</sup>		46	7	11.1	St. hül, Nebel	6.5
17.	2	10.13	17.60	16.72	60	SW <sup>2</sup>		48	3		w. f. u. h. f. u. l. auf Regen	
	9	9.82	14.37	14.40	79	SW <sup>1</sup>		52	10		hül	
3.9	7	10.37	11.20	11.20	88	SW <sup>3</sup>	53.10	46	9		St. hül, w. f. u. h. f. u. l. auf Regen	4.7
18.	2	10.71	15.92	15.44	56	W <sup>3</sup>		41	5		St. hül	
	9	11.27	12.88	11.52	74	SW <sup>2</sup>		39	9		St. hül, w. f. u. h. f. u. l. auf Regen	
2.4	7	11.10	9.36	9.56	77	W <sup>3</sup>		35	9		St. hül, w. f. u. h. f. u. l. auf Regen	4.7
19.	2	10.70	14.08	13.84	63	W <sup>3</sup>		37	10		hül	
	9	10.70	11.82	11.12	72	W <sup>2</sup>	1.75	37	4		w. f. u. h. f. u. l. auf Regen	
7.1	7	10.02	9.76	10.08	83	SW <sup>4</sup>	2.95	39	10		hül, w. f. u. h. f. u. l. auf Regen	4.6
20.	2	9.79	14.40	13.68	70	SW <sup>4</sup>		44	10		hül	
	9	8.96	12.07	12.64	83	SW <sup>2</sup>	2.10	48	10		hül, w. f. u. h. f. u. l. auf Regen	

5

Tag	Temp
21	21
22	22
23	23
24	24
25	25
26	26
27	27
28	28
29	29
30	30
31	31







*Handwritten table on the right edge of the page, partially visible. The table has multiple columns and rows with numerical entries and some text.*

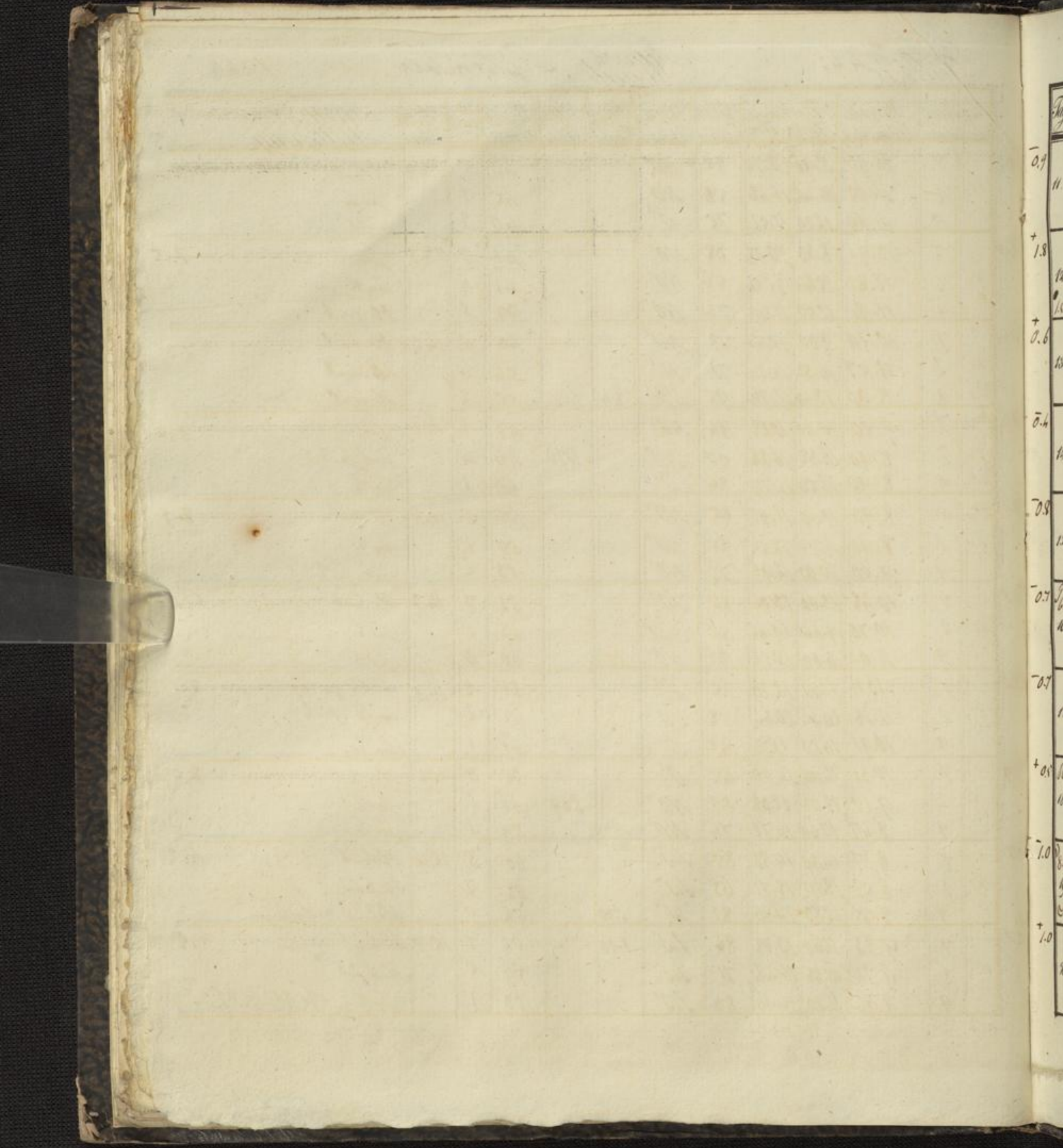
Tage	
21	1
20	2
19	3
18	4
17	5
16	6
15	7
14	8
13	9
12	10
11	11
10	12
9	13
8	14
7	15
6	16
5	17
4	18
3	19
2	20
1	21

Jahr 1844.

Monat September.

1844

Tafel	Zeit	Barom.	Thermom. mit ohne	Regen	Wind	Wind. Höhl.	Wm.	Begehd.	Be. mit	Rein	Witterung.	
25	7	14.91	5.90	8.64	85	NO <sup>0</sup>		36	5	13.4	H. h. h.	10.6
	2	14.55	16.48	16.48	58	NO <sup>2</sup>		45	1		h. h.	
	9	14.40	12.20	11.52	75	O <sup>1</sup>		40	2		mit h. h.	
20	7	13.90	8.30	10.08	88	NO <sup>1</sup>		41	0	13.7	h. h.	7.5
	2	12.81	15.84	15.84	56	NO <sup>2</sup>		41	4		mit h. h.	
	9	11.90	12.50	11.60	73	NO <sup>1</sup>		39	5		H. h. h.	
7.4	7	10.29	9.00	10.46	78	NO <sup>2</sup>		40	5	14.0	H. h. h.	7.3
	2	9.57	16.32	16.32	71	N <sup>1</sup>		54	6		H. h. h.	
	9	8.90	13.40	12.96	92	NO <sup>1</sup>	8.40	55	8		H. h. h. Regen	
0.6	7	9.50	10.40	10.88	94	NO <sup>2</sup>		47	1	14.2	h. h.	6.5
	2	8.90	16.88	16.88	57	NO <sup>3</sup>	4.70	46	4		mit h. h.	
	9	8.90	13.50	12.72	84	O <sup>1</sup>		49	1		h. h.	
0.6	7	8.90	9.60	11.52	85	NO <sup>3</sup>		45	5	14.4	H. h. h.	8.9
	2	8.90	18.56	18.56	55	NO <sup>2</sup>		50	1		h. h.	
	9	9.50	15.00	14.96	76	NO <sup>1</sup>		53	2		mit h. h.	
0.9	7	10.48	13.00	13.04	86	NO <sup>1</sup>		51	7	14.7	H. h. h.	6.4
	2	10.73	19.44	19.44	60	NW <sup>1</sup>		58	1		h. h.	
	9	11.04	16.00	15.52	82	NO <sup>0</sup>		60	0		h. h.	
0.4	7	11.31	11.90	13.20	85	SO <sup>0</sup>		51	2	14.9	mit h. h.	8.7
	2	11.18	20.64	20.64	58	SO <sup>1</sup>		62	2		mit h. h.	
	9	10.91	16.50	15.76	82	SO <sup>1</sup>		61	1		h. h.	
7.8	7	10.31	14.00	14.00	85	O <sup>1</sup>		55	0	15.1	h. h.	8.0
	2	9.17	22.08	22.08	52	NO <sup>2</sup>	5.09	62	1		h. h.	
	9	8.47	17.60	16.72	74	NO <sup>1</sup>		59	1		h. h.	
0.7	7	8.27	14.50	14.50	85	SW <sup>1</sup>		60	5	15.4	H. h. h.	4.2
	2	8.52	18.72	18.72	63	SW <sup>2</sup>		58	7		H. h. h.	
	9	8.95	15.80	14.16	82	W <sup>1</sup>	5.20	54	5		H. h. h. Regen	
0.7	7	9.33	11.60	13.28	86	SW <sup>1</sup>	1.00	52	7	15.7	H. h. h. Regen	4.9
	2	9.74	16.48	16.48	71	SW <sup>1</sup>		56	5		H. h. h.	
	9	9.46	14.20	12.96	89	SW <sup>1</sup>		53	1		h. h. M. h. h.	



Fragment of a handwritten table on the right edge of the page. The table has a grid structure with numbers written in the cells.

-	0.7	11
+	1.8	12
+	0.6	13
-	0.4	14
-	0.8	15
-	0.7	16
-	0.7	17
+	0.5	18
-	1.0	19
+	1.0	20

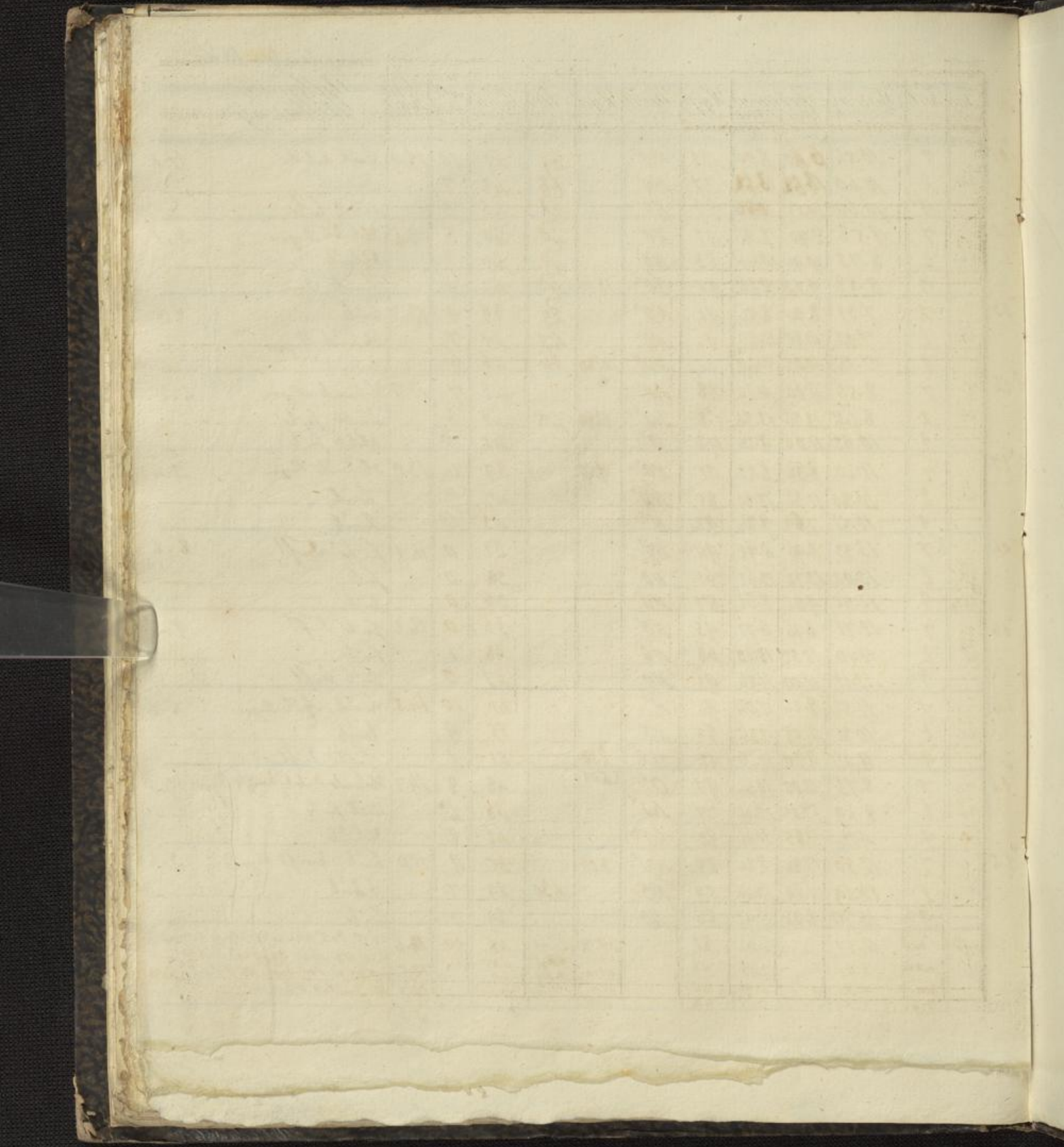
September 1844

Tag	Zeit	Barom.	Thermom. 12.00 15.00	Thermom. 18.00 21.00	Hyg.	Wind	Hyg.	Atm.	Beucht.	Beucht. mit	Reicht.	Witterung	
0.9	7	10.46	9.90	10.72	86	0°			43	0	15.7	frisch kühl	8.6
11.	2	9.93	18.48	18.48	50	NO <sup>2</sup>			45	6		Staub	
	9	9.58	14.3	14.64	81	NO <sup>1</sup>			55	8		Staub	
+ 1.8	7	9.29	11.50	12.56	92	NO <sup>1</sup>			53	7	15.6	Staub Regen	4.3
12.	2	9.94	15.84	15.84	73	NW <sup>1</sup>		465	55	8		Staub	
	9	11.11	13.60	12.56	71	NW <sup>1</sup>	12.80		41	3		mitl. fr. l. Regen	
+ 0.6	7	12.19	9.80	11.44	86	0°			45	6	15.7	Staub	6.0
13.	2	12.57	15.84	15.84	65	NO <sup>2</sup>			48	7		Staub	
	9	12.82	13.60	12.90	87	NO <sup>0</sup>			51	5		mitl. fr. l.	
0.4	7	12.78	9.00	10.24	85	NO <sup>1</sup>			41	5	15.7	mitl. fr. l.	8.1
14.	2	12.40	17.12	17.12	58	NO <sup>1</sup>			48	7		frischer Staub	
	9	12.45	13.70	13.68	78	NO <sup>1</sup>			49	5		mitl. fr. l.	
0.8	7	12.56	8.90	10.24	88	0°			42	1	15.4	fr. l.	8.9
15.	2	12.29	17.76	17.76	61	SO <sup>1</sup>			52	4		mitl. fr. l.	
	9	11.85	13.84	13.52	83	0°			52	4		mitl. fr. l.	
0.7	7	10.61	12.20	13.28	89	SW <sup>2</sup>			54	7	15.5	Staub Regen fr. l.	4.3
16.	2	10.43	16.48	16.48	83	SW <sup>2</sup>			65	9		Staub Regen	
	9	9.92	14.75	14.48	93	SW <sup>1</sup>	57.10		62	9		Staub Regen O. l. l. l. l. l.	
0.7	7	9.18	13.68	13.68	91	SW <sup>1</sup>			57	8	15.5	Staub Regen	3.8
17.	2	8.82	16.88	16.88	75	SW <sup>0</sup>	13.20	455	61	5		Staub Regen	
	9	8.51	14.65	14.40	90	SW <sup>1</sup>			60	9		Staub	
+ 0.5	7	8.29	12.98	14.08	92	SW <sup>1</sup>			60	5	15.2	Staub fr. l., Regen.	4.0
18.	2	8.61	16.96	16.96	65	SW <sup>2</sup>	14.20		53	6		Staub	
	9	8.76	15.20	14.56	91	NO <sup>1</sup>	54.60		61	7		Staub	
1.0	7	9.23	10.30	11.12	93	NO <sup>1</sup>			48	10	15.0	Staub kühl	3.6
19.	2	8.28	13.92	13.92	83	NO <sup>1</sup>			54	9		Staub Frühlingsregen	
	9	8.43	12.60	12.72	93	NO <sup>1</sup>	1.60		54	8		Staub Regen	
+ 1.0	7	9.31	10.20	11.04	84	SW <sup>2</sup>			43	8	14.3	Staub	3.1
20.	2	10.12	13.36	13.36	77	NW <sup>2</sup>	7.40		47	7		Staub, Regen.	
	9	10.27	11.90	11.20	93	NO <sup>1</sup>			48	5		mitl. fr. l.	



September 1844

	Tage	Zeit	Barom.	Thermom. 12 u. 6. Fr.	Hygt.	Wind.	Hygt. 12 u. 6. Fr.	Wind.	Baromet.	Be- weith.	Rein	Witterung.			
+ 0.1		7	10.54	6.40	8.00	93	NO <sup>0</sup>		37	37	10	13.9	heiß hebel	7.1	
	21.	2	10.60	13.52	13.52	77	NO <sup>1</sup>		48	48	7		heiß		
		9	10.60	10.53	10.08	91	NO <sup>1</sup>		43	43	3		mitl. feil		
- 1.0		7	9.58	7.90	8.96	92	NO <sup>1</sup>		40	40	8	12.5	heiß Regen	3.1	
	22.	2	8.73	10.96	10.96	83	NO <sup>1</sup>		42	42	8		heiß		
		9	8.58	9.73	9.28	95	NO <sup>1</sup>	13.40	42	42	9		heiß Regen		
- 0.3		7	7.33	8.00	8.96	91	NO <sup>1</sup>		39	39	9	13.3	heiß	2.8	
	23.	2	7.02	10.80	10.80	94	NO <sup>1</sup>		47	47	7		heiß Regen		
		9	7.25	10.05	10.40	95	NO <sup>1</sup>	102.30	46	46	6		heiß		
+ 2.2		7	8.56	9.20	10.24	88	SW <sup>1</sup>		42	7	13.7	heiß Regen	4.2		
	24.	2	8.64	13.36	13.36	68	SW <sup>1</sup>	13.80	45	42	3		mitl. feil		
		9	10.83	11.00	9.28	92	O <sup>1</sup>		41	5			heiß feil		
+ 1.7		7	11.20	8.88	8.40	91	NO <sup>1</sup>	9.50	39	6	13.9	heiß Regen	3.4		
	25.	2	10.80	12.52	12.32	85	NO <sup>1</sup>		47	9			heiß		
		9	12.51	7.69	9.84	92	N <sup>1</sup>		43	10			heiß		
- 0.4		7	13.33	4.96	5.92	94	NO <sup>1</sup>		32	0	14.1	heiß hefl	8.8		
	26.	2	13.00	13.76	13.68	61	NO <sup>1</sup>		38	0			heiß		
	0.47	9	12.95	9.01	8.32	87	NO <sup>1</sup>		36	0			heiß		
- 0.6		7	12.71	6.16	6.72	93	NO <sup>1</sup>		33	0	14.2	heiß hefl	9.3		
	27.	2	12.10	15.52	15.20	68	NO <sup>1</sup>		48	1			heiß		
		9	12.12	11.00	11.28	91	NO <sup>1</sup>		47	0			heiß hefl		
+ 1.6		7	11.52	8.24	9.04	94	N <sup>1</sup>		41	10	14.5	heiß, hefl Regen	5.8		
	28.	2	10.81	14.08	13.36	89	NO <sup>1</sup>		55	9			heiß		
		9	9.90	11.20	11.20	98	NO <sup>1</sup>	2.10	51	1			heiß hefl		
+ 1.2		7	8.73	10.00	10.64	97	O <sup>0</sup>	2.00	48	8	14.7	heiß hebel hefl Regen	7.0		
	29.	2	8.49	17.04	17.04	77	SW <sup>1</sup>		63	4			mitl. feil		
		9	9.74	12.83	11.44	80	SW <sup>1</sup>		44	8			heiß		
+ 1.4		7	12.30	7.84	8.24	85	SW <sup>1</sup>	3.00	35	9	15.0	heiß, hefl Regen	3.4		
	30.	2	13.29	11.20	10.64	59	NO <sup>1</sup>		430	29	7		heiß		
		9	13.70	8.32	5.92	86	NO <sup>1</sup>		29	0			heiß		
Resultate ned			10.47		12.68	81			310.90	2.744	48	50	14.6	2=10 2=3 n=4 10/11/12/13/14/15/16/17/18/19/20/21/22/23/24/25/26/27/28/29/30/31/32/33/34/35/36/37/38/39/40/41/42/43/44/45/46/47/48/49/50/51/52/53/54/55/56/57/58/59/60/61/62/63/64/65/66/67/68/69/70/71/72/73/74/75/76/77/78/79/80/81/82/83/84/85/86/87/88/89/90/91/92/93/94/95/96/97/98/99/100	
31.	max		14.91	1.	22.08	98			102.5	0.69	65		12.5	2=10 2=3 n=4 10/11/12/13/14/15/16/17/18/19/20/21/22/23/24/25/26/27/28/29/30/31/32/33/34/35/36/37/38/39/40/41/42/43/44/45/46/47/48/49/50/51/52/53/54/55/56/57/58/59/60/61/62/63/64/65/66/67/68/69/70/71/72/73/74/75/76/77/78/79/80/81/82/83/84/85/86/87/88/89/90/91/92/93/94/95/96/97/98/99/100	
	min		7.02	15.	2.96	50			25.91		29		15.7	2=10 2=3 n=4 10/11/12/13/14/15/16/17/18/19/20/21/22/23/24/25/26/27/28/29/30/31/32/33/34/35/36/37/38/39/40/41/42/43/44/45/46/47/48/49/50/51/52/53/54/55/56/57/58/59/60/61/62/63/64/65/66/67/68/69/70/71/72/73/74/75/76/77/78/79/80/81/82/83/84/85/86/87/88/89/90/91/92/93/94/95/96/97/98/99/100	
	31.		7.89		17.12	48			2.16		36			2=10 2=3 n=4 10/11/12/13/14/15/16/17/18/19/20/21/22/23/24/25/26/27/28/29/30/31/32/33/34/35/36/37/38/39/40/41/42/43/44/45/46/47/48/49/50/51/52/53/54/55/56/57/58/59/60/61/62/63/64/65/66/67/68/69/70/71/72/73/74/75/76/77/78/79/80/81/82/83/84/85/86/87/88/89/90/91/92/93/94/95/96/97/98/99/100	







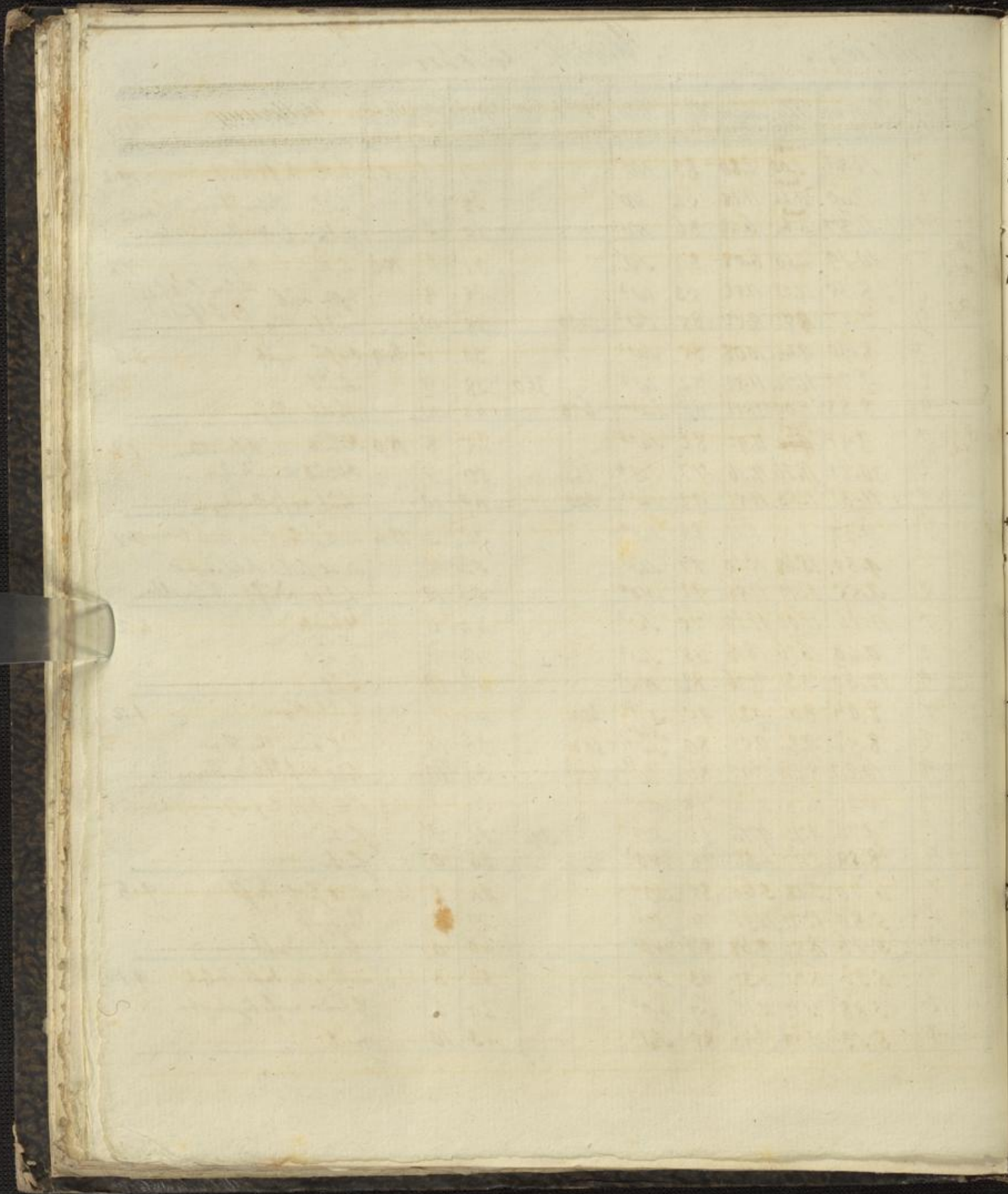
Jahr 1844

145

Monat October

1844

Tag	Zeit	Barom.	Thermom. Mitt. <small>12.00</small> Max. <small>11.44</small> Min. <small>6.64</small>	Hyg.	Wind	Hyg.	Alm.	Psych.	Be. mit	Relat.	Witterung	Ther. Zeit	
1.	7	12.81	2.00	2.80	83	NO <sup>1</sup>			21	1	15.4	frisch, leicht Nebel	9.2
	2	11.60	11.44	11.28	54	NO <sup>2</sup>			28	1		frisch, Schmelz, Sand, Regen	
	9	11.37	6.64	6.48	86	NO <sup>1</sup>			30	3		mitte, frische, feuchthaltig (Licht)	
2.	7	10.19	4.40	6.09	89	SW <sup>1</sup>			31	4	15.0	mitte, frische, leicht	7.8
	2	8.35	12.24	11.52	53	W <sup>3</sup>			28	8		diff. Nebel, Regen, Licht, Regen	
	9	7.27	8.92	9.52	85	SW <sup>2</sup>	14.30		38	10		leicht, Regen	
3.	7	8.90	9.44	10.08	85	SW <sup>2</sup>			39	6	14.9	diff. leicht	3.3
	2	9.70	12.72	11.52	72	W <sup>3</sup>	34.0		38	9		leicht	
	9	8.83	11.09	11.12	82	SW <sup>4</sup>	6.20		42	10		leicht, Regen	
4.	7	9.91	11.92	11.92	82	SW <sup>3</sup>			45	8	15.0	leicht, Schmelz	2.3
	2	10.81	14.16	14.16	77	SW <sup>2</sup>	1.60		50	7		leicht, Schmelz, Regen	
	9	11.31	12.53	11.52	92	SW <sup>1</sup>	0.90		49	10		leicht, nach Regen	
5.	7	10.37	8.00	8.00	88	SW <sup>0</sup>			35	3	15.4	mitte, frische, leicht, Nebel	7.7
	2	9.35	15.68	15.20	77	SW <sup>1</sup>			54	2		mitte, leicht, Schmelz	
	9	9.55	12.19	12.56	92	NO <sup>0</sup>			53	10		leicht, leicht, Schmelz	
6.	7	11.14	12.00	12.64	75	SW <sup>2</sup>			44	6	15.0	leicht, mitte, frische	4.2
	2	10.40	16.16	16.16	63	SW <sup>2</sup>			48	3		leicht	
	9	10.60	13.31	11.76	82	NW <sup>1</sup>			44	10		leicht	
7.	7	8.04	8.64	9.84	95	NO <sup>0</sup>	42.00		44	10	15.3	leicht, Regen	1.2
	2	8.92	9.84	9.52	80	SW <sup>1</sup>	50.10		36	10		leicht, Schmelz, Regen	
	9	10.20	8.49	7.92	86	SW <sup>1</sup>	4.70		34	10		leicht, nach Regen, Regen	
8.	7	10.85	3.28	3.68	92	NO <sup>0</sup>			26	1	15.3	frisch, leicht, Nebel, Schmelz, Regen	6.4
	2	9.72	9.76	9.76	56	NO <sup>2</sup>	39.0		26	0		frisch	
	9	8.59	5.97	4.88	78	NO <sup>2</sup>			24	0		frisch	
9.	7	6.70	3.28	3.60	85	SO <sup>0</sup>			24	2	14.7	mitte, frische, leicht	9.4
	2	5.80	12.72	11.32	71	NO <sup>1</sup>			40	5		leicht, leicht	
	9	5.16	8.56	9.68	87	NO <sup>0</sup>			40	0		frisch, leicht	
10.	7	5.33	6.00	6.32	93	NO <sup>1</sup>			32	3	13.6	mitte, frische, leicht, Nebel	9.1
	2	3.88	15.12	15.12	69	NO <sup>2</sup>			49	6		leicht, nach Regen	
	9	5.53	10.69	10.96	85	SW <sup>1</sup>			43	10		leicht	



11	11.07
12	
13	
14	
15	
16	
17	
18	
19	
20	
21	
22	
23	
24	
25	
26	
27	
28	
29	
30	

October 1844.

Tag	Zeit	Barom.	Thermom.	Hyg.	Wind	Wind	Altu	Psych	Be.	Wind	Witterung	
26	7	7.86	7.28	7.44	93	SW <sup>1</sup>	36.55		42	9	13.7	Staub, Dampf, Regen, Leinwand 3.0
	2	7.21	12.80	12.80	73	SW <sup>2</sup>			43	5		Staub, Dampf, Regen, Leinwand 3.0
	9	10.21	10.13	8.32	93	SW <sup>1</sup>			38	2		Staub, Dampf, Regen, Leinwand 3.0
25	7	10.56	8.08	8.16	92	SW <sup>1</sup>	11.85		37	6	14.2	Staub, Dampf, Regen, Leinwand 5.7
	2	9.79	13.84	13.28	65	SW <sup>1</sup>			40	3		Staub, Dampf, Regen, Leinwand 5.7
	9	9.00	10.03	8.16	75	O <sup>1</sup>			30	0		Staub, Dampf, Regen, Leinwand 5.7
24	7	8.16	5.36	5.84	91	NO <sup>0</sup>			30	4	14.2	Staub, Dampf, Regen, Leinwand 7.0
	2	7.47	12.10	12.24	75	NO <sup>0</sup>			42	5		Staub, Dampf, Regen, Leinwand 7.0
	9	7.08	8.88	8.88	93	NO <sup>0</sup>			40	10		Staub, Dampf, Regen, Leinwand 7.0
23	7	7.31	8.24	9.04	96	SW <sup>1</sup>	5.65		42	9	13.7	Staub, Dampf, Regen, Leinwand 5.9
	2	6.90	14.16	13.36	64	SW <sup>3</sup>	370		39	2		Staub, Dampf, Regen, Leinwand 5.9
	9	5.97	10.72	9.76	81	SW <sup>1</sup>			38	10		Staub, Dampf, Regen, Leinwand 5.9
22	7	3.80	10.16	10.56	87	O <sup>1</sup>			43	9	14.1	Staub, Dampf, Regen, Leinwand 1.8
	2	4.28	12.00	10.72	88	SW <sup>2</sup>	50.00		44	10		Staub, Dampf, Regen, Leinwand 1.8
	9	3.96	10.48	9.28	82	SW <sup>1</sup>	13.80		37	8.10		Staub, Dampf, Regen, Leinwand 1.8
21	7	2.57	7.84	7.92	89	SO <sup>0</sup>	8.05		35	6	14.1	Staub, Dampf, Regen, Leinwand 5.5
	2	1.70	13.36	11.76	66	SW <sup>2</sup>			36	10		Staub, Dampf, Regen, Leinwand 5.5
	9	3.00	9.92	8.56	92	SW <sup>1</sup>	38.35		38	10		Staub, Dampf, Regen, Leinwand 5.5
20	7	3.08	7.92	8.24	87	SW <sup>2</sup>	12.35		35	7	14.0	Staub, Dampf, Regen, Leinwand 2.4
	2	3.85	10.32	9.52	85	SW <sup>1</sup>	8.95		39	9		Staub, Dampf, Regen, Leinwand 2.4
	9	5.74	8.72	7.92	88	SW <sup>2</sup>	17.05		35	2		Staub, Dampf, Regen, Leinwand 2.4
19	7	7.70	6.24	6.48	80	SW <sup>3</sup>			28	3	13.8	Staub, Dampf, Regen, Leinwand 4.0
	2	8.59	10.24	10.08	57	SW <sup>4</sup>	0.12		27	2		Staub, Dampf, Regen, Leinwand 4.0
	9	9.61	7.63	6.40	84	SW <sup>1</sup>	320		29	0.4		Staub, Dampf, Regen, Leinwand 4.0
18	7	7.82	4.16	4.96	92	SW <sup>1</sup>			29	6	13.8	Staub, Dampf, Regen, Leinwand 5.9
	2	7.32	10.24	9.84	76	SW <sup>1</sup>			35	10		Staub, Dampf, Regen, Leinwand 5.9
	9	7.33	6.99	6.56	95	SW <sup>0</sup>	4.05		34	4		Staub, Dampf, Regen, Leinwand 5.9
17	7	7.85	2.72	3.12	91	O <sup>1</sup>			24	2	13.4	Staub, Dampf, Regen, Leinwand 6.9
	2	5.61	9.60	8.90	80	N <sup>1</sup>			34	9		Staub, Dampf, Regen, Leinwand 6.9
	9	6.31	6.53	7.28	94	SW <sup>1</sup>			35	10		Staub, Dampf, Regen, Leinwand 6.9



October 1844

Tag	Zeit	Barom.	Thermom.		Högt.	Wind	Högt.	Höhe	Beicht.	Beicht.	Wind	Witterung.
			1780	1780								
1.1	7	7.42	4.00	4.00	95	SW <sup>1</sup>			27	1	13.5	frisch, Duff 7.8
	9	7.11	11.84	11.12	64	D <sup>1</sup>			33	3		unth. fr. Luft
	9	8.18	7.25	5.92	91	SO <sup>1</sup>			31	0		frisch, Duff
2.1	7	10.52	4.40	6.56	91	S <sup>1</sup>			32	8	13.7	Schül, frisch 6.1
	9	10.89	10.48	10.32	71	NO <sup>1</sup>			34	7		Schül
	9	10.84	7.49	7.60	88	NO <sup>1</sup>			34	7		Schül
2.2	7	9.81	5.60	5.92	95	W <sup>0</sup>			32	6	13.0	Schül, Nebel 6.1
	9	8.70	11.68	10.48	79	NO <sup>2</sup>			38	9.6		Schül, Nebel frisch
	9	7.27	8.45	8.08	88	NO <sup>2</sup>			35	8		Schül
2.3	7	6.35	6.64	6.64	97	SO <sup>0</sup>			35	7	13.0	fr. Luft, Nebel 2.5
	9	6.72	9.12	8.96	87	W <sup>2</sup>			38	10		fr. Luft, Nebel
	9	7.24	7.68	7.28	97	SW <sup>2</sup>			37	8		fr. Luft, Nebel
1.6	7	7.68	7.44	7.76	95	SW <sup>1</sup>	1100		37	10	13.5	Schül, Nebel 4.5
	9	8.49	11.92	10.72	82	SW <sup>2</sup>	2.65		41	7		Schül
	9	9.21	9.99	7.92	86	SW <sup>1</sup>			34	4		unth. fr. Luft
1.8	7	9.77	6.76	6.48	87	D <sup>1</sup>			31	6	14.1	Schül, Duff 4.7
	9	10.24	10.88	10.08	69	SW <sup>2</sup>			33	10		Schül
	9	11.23	8.16	7.44	87	SW <sup>2</sup>	3.35		33	7		Schül, nach Regen
2.9	7	12.55	6.48	6.72	93	SW <sup>1</sup>	2.00		33	7	14.2	Schül, nach Regen 3.1
	9	12.90	9.60	8.70	82	SW <sup>1</sup>		370	33	6		Schül
	9	13.38	7.62	6.72	93	SW <sup>1</sup>			33	6		Schül
2.9	7	12.54	6.32	6.32	91	NO <sup>0</sup>			32	6	14.1	Schül, Duff 4.3
	9	11.97	10.56	9.76	70	N <sup>1</sup>			32	4		unth. fr. Luft
	9	11.66	7.89	6.80	82	SW <sup>1</sup>			30	7		Schül
2.2	7	11.17	2.72	2.72	96	S <sup>0</sup>			25	6	14.3	unth. fr. Luft, Nebel 6.9
	9	10.77	8.64	7.84	69	N <sup>1</sup>			27	4		unth. fr. Luft
	9	10.98	4.77	2.96	86	NO <sup>1</sup>			23	0		fr. Luft, Duff.
7	7	10.40	0.56	0.96	94	NO <sup>1</sup>			21	3	14.1	unth. fr. Luft, Duff 7.5
	9	9.74	8.08	8.08	64	NO <sup>1</sup>			26	4		unth. fr. Luft
	9	9.80	4.77	5.68	81	NO <sup>1</sup>	6.35		27	10		Schül, Regen
2.8	7	9.85	4.40	4.40	95	NO <sup>2</sup>	2.75		28	7	14.4	Schül, Duff, Nebel 2.4
	9	9.30	8.80	8.48	73	O <sup>2</sup>		190	30	6		Schül, Duff, Nebel
	9	9.00	6.16	5.28	79	NO <sup>3</sup>			25	1		fr. Luft

Beicht. 2.0 8.61 8.64 83 35.67 1.980 34 59 14.2  
 max. 13.58 16.16 97 14. 130. 54  
 min. 1.70 10.56 53 2. 96.0 206 21  
 2.7. 11.68 10.60 44 2.47 53 53 2.4







Jahr 1844

Monat November 1844

Tag	Zeit	Barom.	Thermom. Morg. 12. Mitt. 6. Abend	Hygrom.	Wind.	Hygrom.	Alm.	Psychrom.	Bar.	Rhein	Witterung.	
0	7	7.75	1.92	2.64	83	NO <sup>2</sup>			21	3	14.8	wülb. f. t. 4.4
1.	2	6.05	6.32	6.32	73	NO <sup>3</sup>			25	3		wülb. f. t.
	9	4.70	4.27	4.56	77	NO <sup>3</sup>			23	8		St. Neb
2.	7	2.60	3.92	4.16	85	NO <sup>2</sup>	6.35		25	10	15.2	hülb, kühler Regen 2.5
	2	2.40	6.40	6.08	78	NO <sup>1</sup>	0.85		27	10		hülb, kühler Regen
	9	1.45	5.24	5.20	86	NO <sup>1</sup>			27	10		hülb, wasser wülb. f. t. 5
2.	7	2.42	4.80	4.80	90	SW <sup>0</sup>	21.35		29	10	15.0	hülb, kühl, kühler Regen 4.4
	2	2.90	9.20	9.04	73	SW <sup>2</sup>			32	8.8		St. hülb, wasser wülb. f. t., Regen
	9	3.61	6.72	6.16	85	SW <sup>1</sup>			29	7		St. hülb
5.	7	3.73	5.12	6.48	85	SW <sup>2</sup>	18.00		30	10	15.3	hülb, Regen 2.5
	2	4.23	7.60	6.00	92	SW <sup>2</sup>	26.00		31	10		hülb, Regen
	9	3.93	6.32	6.24	91	SW <sup>1</sup>			32	10		hülb, wasser Regen
6.	7	2.17	5.60	6.48	91	NO <sup>0</sup>	18.35		32	10	15.4	hülb, kühl, kühler Regen 6.6
	2	1.68	11.20	11.12	80	SW <sup>0</sup>			41	6		hülb, kühl, Regen
	9	2.27	8.35	8.24	94	SW <sup>0</sup>	18.05		38	10		hülb, wasser Regen
6.	7	3.36	6.00	7.76	95	SW <sup>1</sup>	10.05		37	10	14.9	hülb, kühler Regen 2.6
	2	4.43	8.56	8.56	68	SW <sup>2</sup>			29	5		wülb. f. t.
	9	5.66	7.44	6.00	84	SW <sup>1</sup>			28	10		hülb
7.5	7	6.94	5.20	5.36	80	N <sup>1</sup>			26	7	15.0	hülb, kühl 4.2
	2	6.84	9.36	9.36	65	O <sup>1</sup>			29	0		f. t.
	9	6.66	6.48	4.88	80	O <sup>1</sup>			25	0		f. t.
8.	7	5.00	3.44	3.92	79	O <sup>3</sup>			22	6	15.2	St. hülb, mit Morgens f. t. 2.5
	2	3.53	7.76	6.56	84	S <sup>1</sup>			30	10		hülb, Regen, mit dem in gelb.
	9	3.80	6.90	6.40	90	SW <sup>1</sup>	14.65		31	10		hülb, wasser Regen
7.2	7	4.13	5.20	5.20	93	SO <sup>0</sup>	2.55		30	6	15.4	St. hülb, k. Regen, f. t. 1.8
	2	3.92	10.96	10.80	58	SW <sup>1</sup>		390	29	2		hülb, f. t. 1.8
	9	4.05	8.43	9.12	70	SW <sup>4</sup>			30	10.6		St. hülb, Regen
7.8	7	5.43	7.04	7.28	85	SW <sup>4</sup>	4.50		31	8	15.1	St. hülb, Regen, f. t. 2.8
	2	5.38	9.76	9.68	62	SW <sup>3</sup>			29	1		f. t.
	9	4.60	8.61	9.04	60	SW <sup>1</sup>			26	6		St. hülb



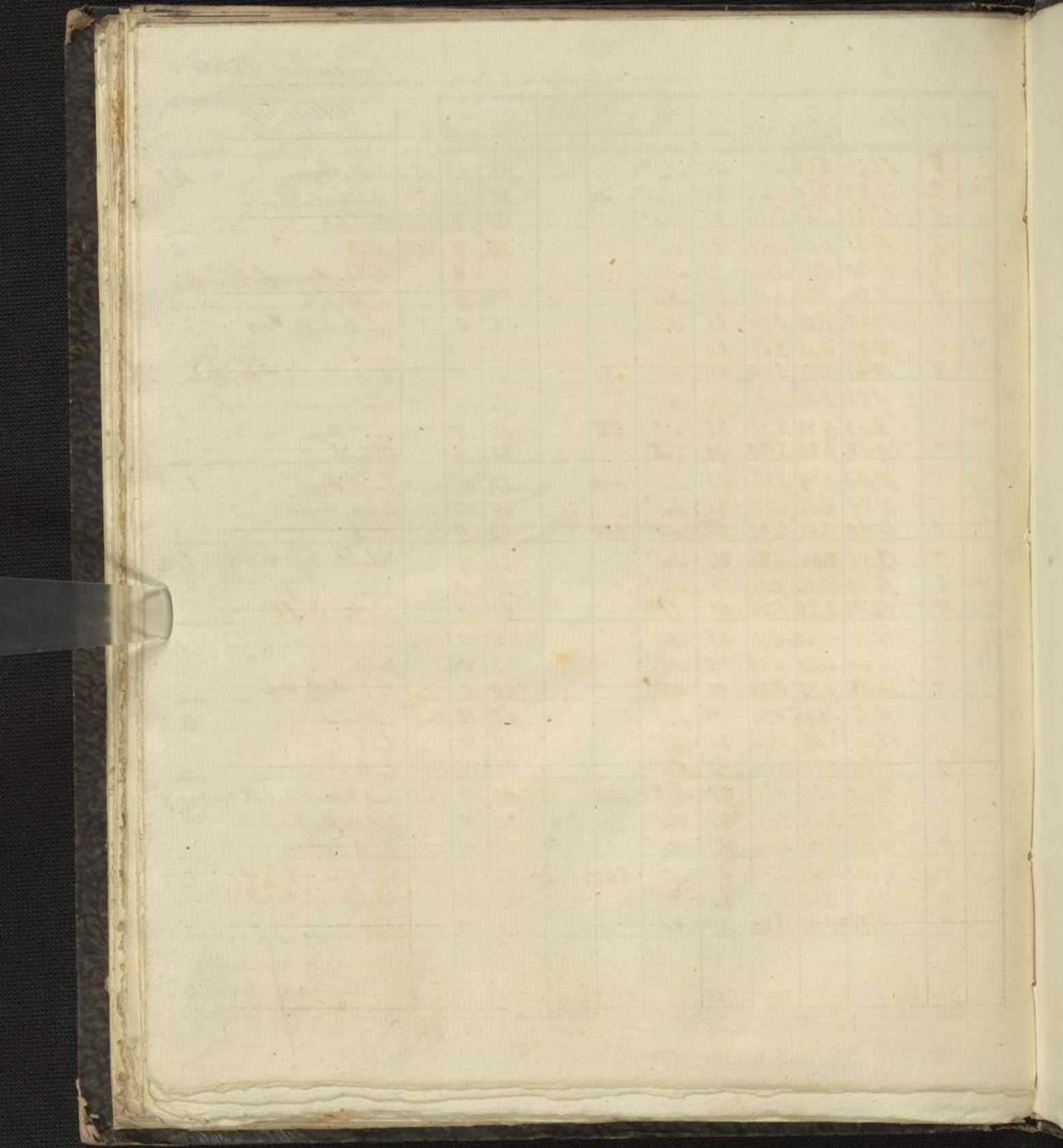
November 1844.

Tag	Zeit	Barom.	Thermom. in Frei	Thermom. in Sch.	Wind	Wolke	Alm.	Psych.	Beob.	Witterung.		
23	7	4.53	<del>7.20</del> 7.12	7.44	68	SW <sup>3</sup>	4.30	26	10	14.9	hüb, kühler Regen	3.7
	11	5.03	8.80	8.80	5.8	SW <sup>4</sup>		25	2		wülk. f. t.	
	9	6.79	7.06	5.12	91	SW <sup>1</sup>	8.50	27	10		hüb. Regen	
1.2	7	9.15	4.48	4.72	69	SW <sup>4</sup>		21	8	14.7	St. hüb.	2.7
	12	7.95	6.72	5.76	70	SW <sup>5</sup>	3.00	23	10		hüb, Regen	
	9	8.20	6.13	7.20	95	SW <sup>5</sup>	35.85	36	10		hüb, Regen	
0.3	7	9.59	8.40	8.40	89	SW <sup>3</sup>	25.60	37	9	14.6	hüb, Regen	1.6
	12	9.79	10.00	9.28	81	SW <sup>4</sup>	2.75	36	10		hüb, w. f. t.	
	9	9.92	9.23	10.00	74	SW <sup>4</sup>		35	10		hüb, Regen	
1.8	7	11.98	7.76	8.48	90	SW <sup>3</sup>	5.55	38	10	14.4	hüb	2.3
	12	12.67	10.08	9.76	85	SW <sup>2</sup>		30	7.10		hüb, w. f. t. St. hüb, w. f. t.	
	9	13.78	9.12	9.52	90	SW <sup>1</sup>	2.70	41	10		hüb, w. f. t. kalten	
0.9	7	14.06	8.96	8.96	96	SW <sup>1</sup>	4.85	41	8	14.1	St. hüb, w. f. t. kalten	3.4
	12	13.56	11.60	11.36	83	SW <sup>1</sup>		43	5.6		St. hüb, w. f. t. wülk. f. t.	
	9	13.22	9.61	8.16	84	SW <sup>2</sup>		34	2		wülk. f. t.	
1.5	7	13.49	6.56	7.36	85	SW <sup>2</sup>		32	8	14.3	St. hüb, w. f. t. wülk. f. t. St. hüb, w. f. t.	3.0
	12	14.22	9.60	9.12	81	SW <sup>3</sup>		36	3		wülk. f. t. St. hüb, w. f. t.	
	9	15.03	8.24	8.56	91	SW <sup>1</sup>		38	10		hüb kalten	
0.07	7	14.81	8.24	8.24	94	SW <sup>1</sup>		38	9		hüb, St. hüb	1.9
	12	14.76	10.16	10.16	82	W <sup>1</sup>		39	10		hüb, wülk. f. t.	
	9	14.83	8.96	8.48	90	O <sup>1</sup>		38	4.9		hüb St. hüb	
0.5	7	14.69	7.28	7.28	86	O <sup>1</sup>		32	6		St. hüb, w. f. t. wülk. f. t. wülk. f. t.	2.4
	12	14.21	9.04	8.96	76	O <sup>2</sup>	400	33	2		f. t. wülk. f. t. wülk. f. t.	
	9	14.18	7.63	6.56	91	SO <sup>0</sup>		32	10		hüb, St. hüb wülk. f. t.	
0.1	7	13.85	6.48	6.64	91	W <sup>1</sup>		33	10		hüb St. hüb f. t. wülk. f. t.	2.4
	12	13.77	7.52	7.20	87	NO <sup>1</sup>		33	10		hüb	
	9	13.72	6.34	5.12	93	NO <sup>0</sup>		29	10		hüb, St. hüb	
0.6	7	13.50	4.56	5.12	93	SO <sup>0</sup>		29	10		hüb, St. hüb, f. t. wülk. f. t.	1.9
	12	13.15	6.16	6.16	85	SW <sup>1</sup>		29	5		St. hüb, wülk. f. t. wülk. f. t.	
	9	12.94	5.01	4.32	95	SW <sup>0</sup>		28	0		f. t. St. hüb, wülk. f. t. wülk. f. t.	

St. hüb, wülk. f. t. wülk. f. t.











Jahr 1844.

Monat December

Tage	Zeit	Barom.	Thermom. Mitt. <small>max. min.</small>	Regel	Wind	Regel	Wolken	Beobacht. Wind	Beobacht. Wind	Witterung	
0.2	1.	7	11.52	0.56	0.40	92	NO <sup>1</sup>		18 10	16.7	kühl, düstl, kalt Regen 1.5
	2	11.60	0.96	0.96	86	NO <sup>1</sup>	10.60		17 10		kühl, wasser Regen
	9	11.70	0.13	0.00	88	NO <sup>1</sup>			18 10		kühl
0.7	2.	7	11.70	0.08	0.08	89	SO <sup>0</sup>	2.50	18 10	16.9	kühl, düstl, Regen 2.1
	2	11.37	2.00	1.60	83	NO <sup>1</sup>			19 10		kühl,
	9	11.00	0.16	1.52	88	NO <sup>1</sup>			16 2		fürte
1.2	3.	7	10.23	2.00	1.92	88	NO <sup>1</sup>		15 8	17.0	stark
	2	9.43	0.48	0.48	80	NO <sup>2</sup>			17 10		kühl
	9	10.61	1.20	2.08	80	NO <sup>2</sup>			13 0		fürte
0.1	4.	7	10.64	4.00	4.00	79	NO <sup>3</sup>		11 2	17.2	kühl, fürte, Regen 3.0
	2	11.60	1.04	1.04	71	NO <sup>3</sup>			13 0		fürte
	9	11.67	-2.70	-2.96	67	NO <sup>2</sup>			10 0		fürte
2.8	5.	7	11.53	5.60	5.60	70	NO <sup>2</sup>		9 0	17.3	fürte, Regen 4.9
	2	11.66	0.72	0.88	63	NO <sup>2</sup>			12 0		(Wind, Nebel, Regen, Frost)
	9	12.30	3.62	4.68	72	NO <sup>1</sup>			10 0		fürte, Regen, Nebel
5	6.	7	12.41	-6.40	-6.40	72	NO <sup>2</sup>		8 0	17.5	fürte 4.8
	2	12.27	1.60	1.76	70	NO <sup>1</sup>			12 0		fürte, Regen
	9	12.76	4.72	6.16	82	NO <sup>1</sup>			10 0		fürte, düstl
1.2	7.	7	13.30	6.48	6.08	88	NO <sup>1</sup>		10 10	17.7	kühl, düstl, fürte Nebel 1.6
	2	12.93	4.88	5.84	77	NO <sup>3,2</sup>			9 10		kühl, Regen
	9	12.17	5.81	6.08	82	NO <sup>2</sup>			10 8		stark, Regen, Nebel
2.8	8.	7	10.67	6.48	4.88	81	NO <sup>2</sup>		11 9	17.9	stark, Regen, Nebel 4.1
	2	9.86	2.40	2.56	77	NO <sup>2</sup>	1.50		13 2		kühl, fürte
	9	9.94	4.8	5.60	82	NO <sup>1</sup>			10 0		fürte
2.9	9.	7	9.97	6.96	6.32	90	NO <sup>1</sup>		10 10	18.1	kühl, düstl 3.8
	2	10.48	3.20	3.20	76	SW <sup>1</sup>			12 7		stark
	9	10.90	5.16	6.16	90	SW <sup>1</sup>			11 0		fürte, düstl, Nebel
5	10.	7	10.37	8.40	7.60	85	NO <sup>1</sup>		9 7	18.2	stark, düstl, Nebel 5.3
	2	10.34	3.12	3.12	78	O <sup>1</sup>			12 5		stark, düstl
	9	10.66	5.25	4.24	82	NO <sup>1</sup>			11 7		stark, düstl

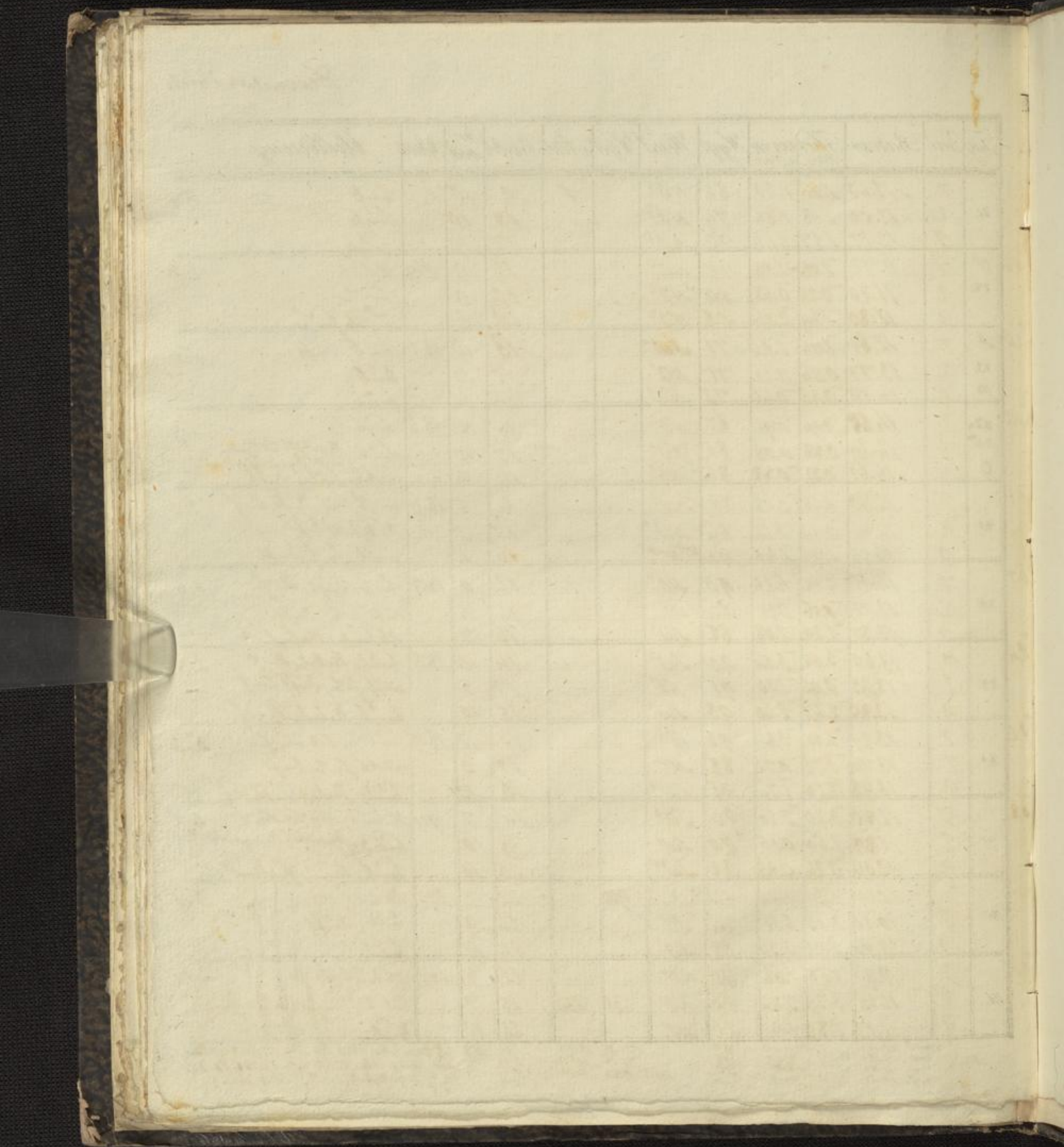


December. 1846.

Tag	Zeit	Barom.	Thermom.		Höhe	Wind	Höht.	Mm	Ryckl.	Be. Wind	Rhein	Witterung.	
			mit	ohne									
3.0 0.5	7	10.25	5.28	5.28	83	N <sup>1</sup>	0.75		11	10	18.4	hüb, Nebel	0.5
	2	10.02	2.32	2.96	76	NO <sup>1</sup>			12	5:10		hüb, Nebel	3.0
	9	10.52	2.49	2.88	84	NO <sup>1</sup>			13	10		hüb	
1.1	7	10.20	4.08	3.84	87	SO <sup>0</sup>			13	10	18.5	hüb, Nebel	1.1
	2	9.64	3.04	3.68	82	N <sup>0</sup>			12	10		hüb, Nebel	
	9	9.09	3.73	4.08	85	NO <sup>0</sup>			12	10		hüb, Nebel	
1.9	7	7.51	3.84	3.20	83	O <sup>2</sup>			13	10	18.6	hüb	1.5
	2	6.20	3.20	3.20	81	O <sup>2</sup>			12	10		hüb	
	9	5.65	3.92	4.72	89	NO <sup>1</sup>			12	0		hüb	
+1.9	7	5.84	3.80	3.56	78	SW <sup>0</sup>			7	0	18.6	hüb, Nebel, Regen	5.4
	2	4.71	3.44	4.00	75	SW <sup>1</sup>			11	4		hüb, Nebel, Regen	
	9	7.68	5.44	4.08	85	SW <sup>1</sup>			19	9		hüb	
1.2	7	8.12	2.80	2.40	89	O <sup>1</sup>			15	8	18.6	hüb, Nebel, Regen	2.8
	2	7.34	0.96	0.80	78	NO <sup>2</sup>			17	3		hüb, Nebel, Regen	
	9	6.93	0.88	0.80	80	NO <sup>1</sup>			17	10		hüb	
0.5	7	5.62	2.56	0.56	87	SO <sup>0</sup>			19	10	18.7	hüb, Nebel, Regen	
	2	5.23	2.24	1.68	94	NO <sup>0</sup>	32.35	440	22	10		hüb, Nebel, Regen	1.6
	9	5.10	1.65	2.16	96	SW <sup>0</sup>	39.40		24	10		hüb, Nebel, Regen	
1.7	7	4.55	1.20	1.20	96	SW <sup>1</sup>	30.00		22	10	18.6	hüb, Nebel, Regen	2.0
	2	5.50	3.20	3.12	90	SW <sup>0</sup>			24	10		hüb, Nebel	
	9	6.17	2.51	3.20	92	SO <sup>0</sup>	0.30		25	10		hüb, Nebel	
+2.2	7	7.52	2.08	2.40	94	SW <sup>1</sup>			24	7	18.2	hüb, Nebel, Regen	4.1
	2	8.51	6.16	6.16	89	SO <sup>0</sup>			31	4		hüb, Nebel	
	9	9.69	3.63	2.64	94	SO <sup>1</sup>			24	7		hüb, Nebel	
0.9	7	10.34	0.72	0.80	96	NO <sup>1</sup>			21	8	17.8	hüb, Nebel, Regen	1.8
	2	10.56	2.48	2.48	92	N <sup>1</sup>			23	8		hüb, Nebel, Regen	
	9	11.22	1.71	1.92	92	O <sup>1</sup>			22	9		hüb, Nebel	
0.5	7	12.06	1.92	1.92	92	NO <sup>1</sup>	6.00		22	10	17.6	hüb, Nebel, Regen	1.1
	2	12.27	2.16	2.16	82	NO <sup>1</sup>			20	10		hüb	
	9	12.57	1.71	1.04	86	NO <sup>2</sup>	0.65		19	10		hüb, Nebel	















40300876

