

# **Badische Landesbibliothek Karlsruhe**

## **Digitale Sammlung der Badischen Landesbibliothek Karlsruhe**

Wirtschaftswerbung

[urn:nbn:de:bsz:31-219105](https://nbn-resolving.org/urn:nbn:de:bsz:31-219105)



**Tradition + Fortschritt**

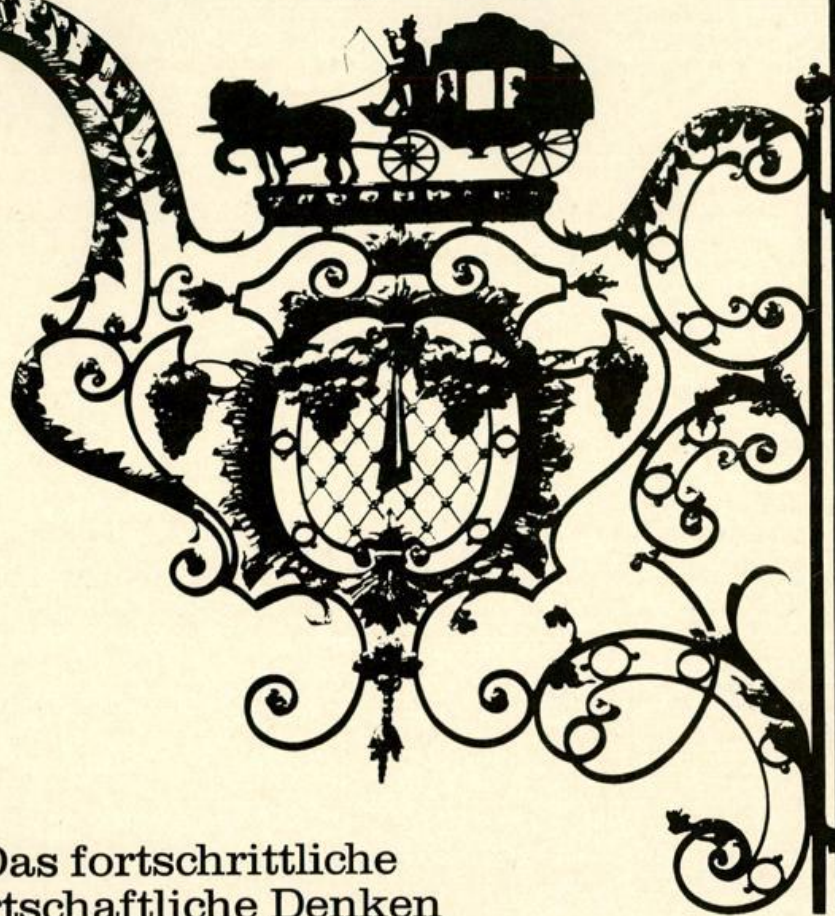
**= KARLSRUHE**

Über 250 Jahre Entwicklung von der alten Residenz zur aufblühenden Großstadt am Rhein und Schwarzwald · Bedeutendes Industrie- und Einkaufszentrum im Mittelpunkt des europäischen Wirtschaftsraumes

Raffinerien-Ölpipelines im Schnittpunkt des süddeutschen Ölkreuzes · Kernforschungszentrum  
Pflegerstätten der Wissenschaften und Künste  
Residenz des Rechts · Stadt der Kongresse, Tagungen und Ausstellungen

Auskunft durch Stadtverwaltung Karlsruhe · Amt für Wirtschaft und Verkehr Karlsruhe, Helmholtzstraße 9 · Ruf 893/2060





Das fortschrittliche  
wirtschaftliche Denken  
der Winzergenossenschaften  
ist der Motor der Weinwirtschaft  
in Baden.

Die Winzergenossenschaften  
erfassen 80% der Weinproduktion  
des Landes und sind die Träger  
eines Qualitätsweinbaues  
auf breiter Basis.

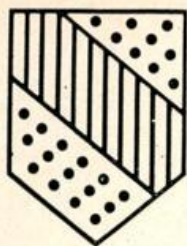
# Badischer Wein

von der Sonne verwöhnt

Aus den Kellern der traditionsbewußten  
und fortschrittlichen badischen  
Winzergenossenschaften.

h





# Badische Kommunale Landesbank Girozentrale

ÖFFENTLICHE BANK - UND PFANDBRIEFANSTALT  
MANNHEIM FREIBURG KARLSRUHE  
ZENTRALBANK DER BADISCHEN SPARKASSEN

Bilanzsumme rund 3,8 Milliarden DM

Ausführung aller Bank- und Börsengeschäfte

---

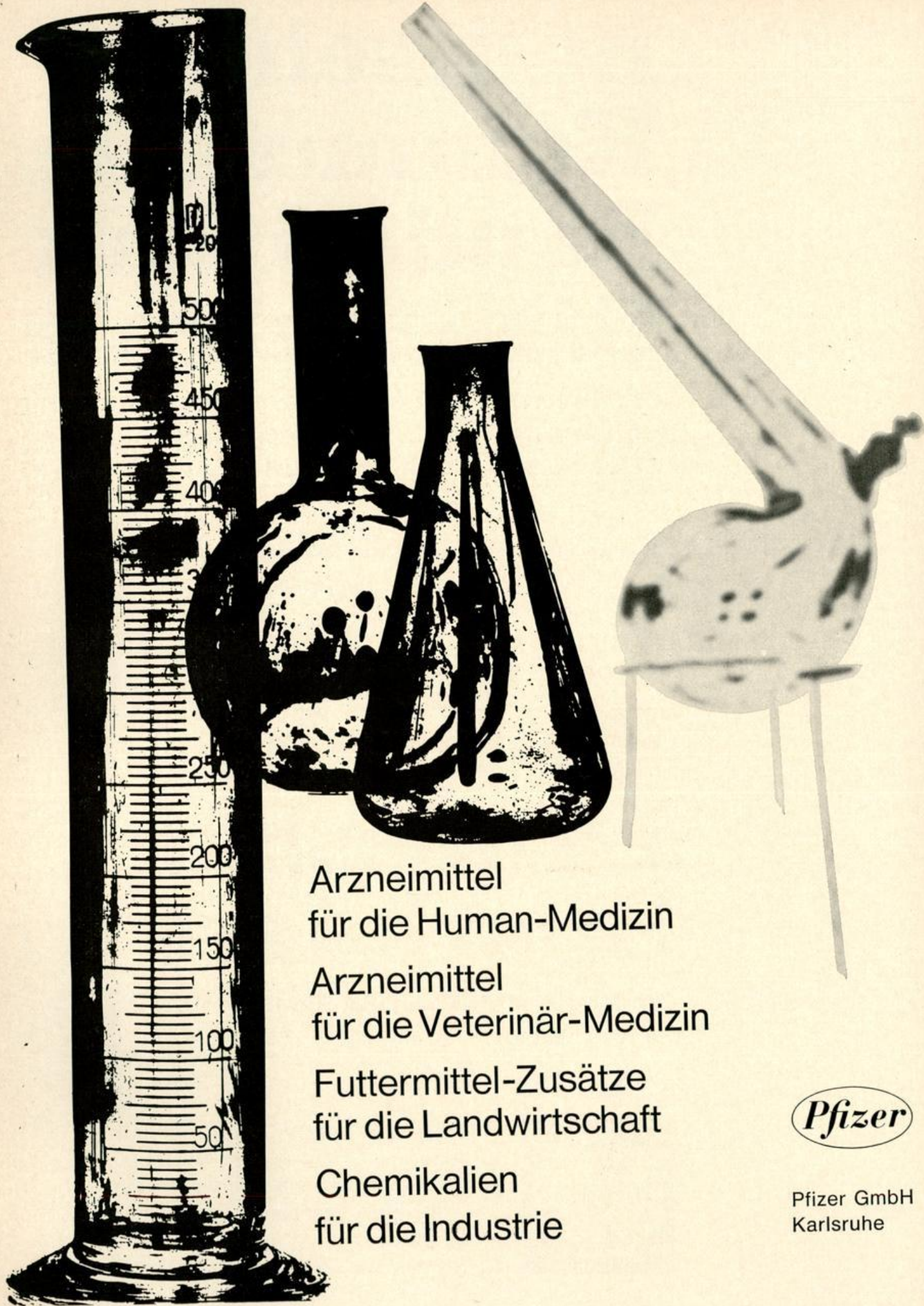
# Badische Landesbau- Sparkasse

DIE BAUSPARKASSE DER SPARKASSEN  
75 KARLSRUHE Kaiserstr. 223 Telefon 14 41



Mit Hilfe eines Bausparvertrages können Sie ein Haus bauen, kaufen, instandsetzen, umbauen, eine Eigentumswohnung erwerben, ganz wie Sie es wünschen und brauchen. Fragen Sie uns oder Ihre Sparkasse.





Arzneimittel  
für die Human-Medizin

Arzneimittel  
für die Veterinär-Medizin

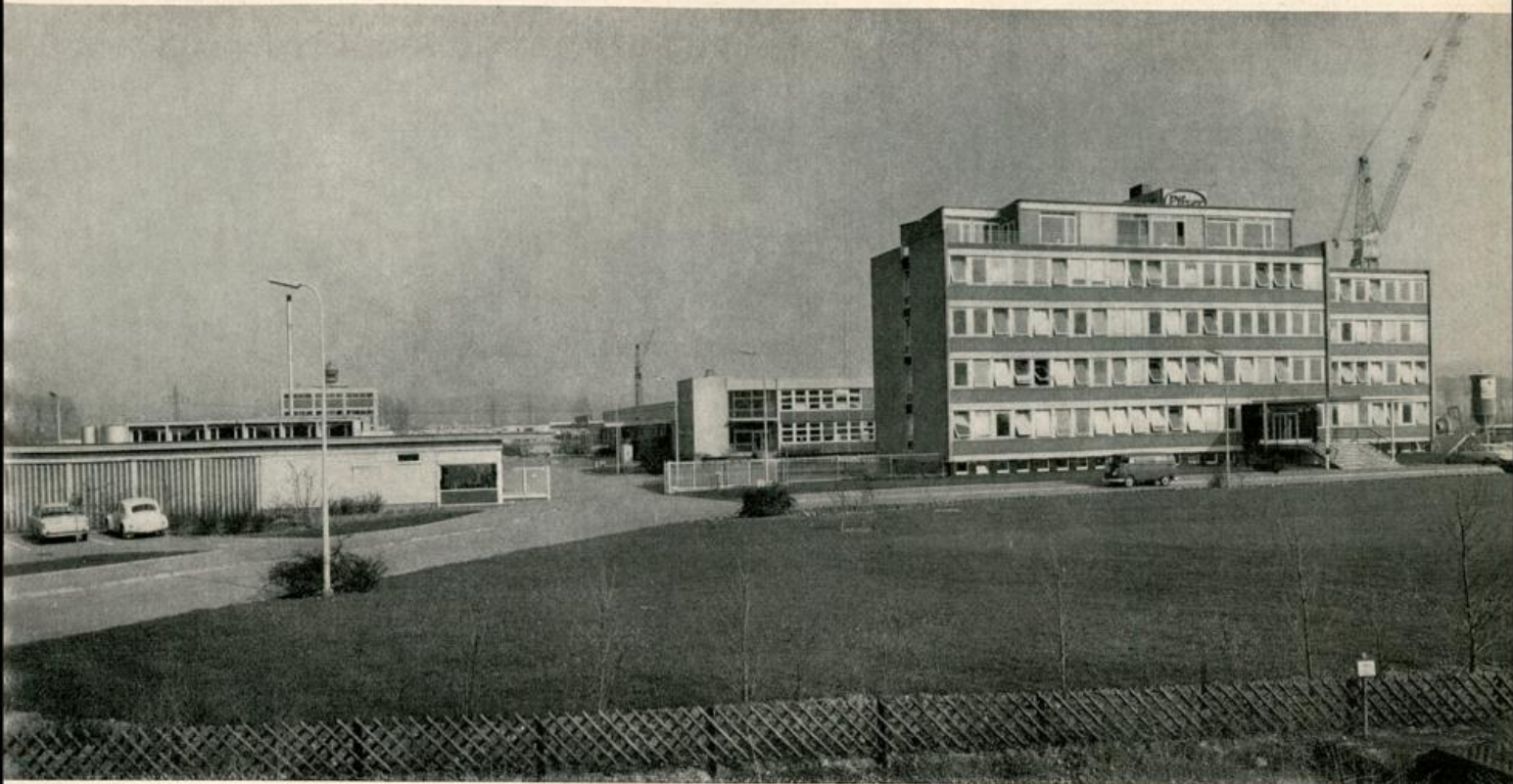
Futtermittel-Zusätze  
für die Landwirtschaft

Chemikalien  
für die Industrie

*Pfizer*

Pfizer GmbH  
Karlsruhe





Verwaltungsgebäude, Laboratorien und Produktionsanlagen der Pfizer GmbH · Karlsruhe-Hagsfeld.

Karl Pfizer und sein Vetter Karl Erhart wanderten im Revolutionsjahr 1848 aus ihrer Heimatstadt Ludwigsburg nach Amerika aus. 1849 gründeten sie in Brooklyn eine Fabrik für Feinchemikalien.

Die Geschichte des Unternehmens ist aufs engste mit der Erforschung des Phänomens der Fermentation verflochten und der Erfolg das Ergebnis langjähriger Pionierarbeit, die wesentlich zum Siegeszug der Antibiotika beitrug.

Heute gehört das Stammhaus, die Chas. Pfizer & Co., Inc., New York, zu den führenden Unternehmen der chemisch-pharmazeutischen Industrie der Welt. Pfizer hat den höchsten Auslandsumsatz aller amerikanischen Arzneimittelhersteller. Das Geschäftsvolumen hat sich in den letzten 15 Jahren verzehnfacht und jetzt die 2-Mrd.-DM-Grenze erreicht.

Die Gesellschaft verfügt über 82 Produktionsanlagen in aller Welt und beschäftigt 30 000 Mitarbeiter. Die internationale Pfizer Organisation umfaßt neben zahlreichen Niederlassungen auch selbständige Tochtergesellschaften in über 50 Ländern.

Nach dem Ausbau der internationalen Organisation ist Pfizer in letzter Zeit zu einer Verbreiterung des Produktions- und Vertriebsprogramms übergegangen, das sich nun auch in zunehmendem Maße auf Chemikalien für die Industrie und

auf Kosmetika, Kinder- und Körperpflegemittel sowie Artikel der Haushygiene erstreckt.

Die seit Jahren bestehende Pfizer Niederlassung in Deutschland wurde 1958 in eine selbständige Tochtergesellschaft, die Pfizer GmbH, umgewandelt. Inzwischen sind die im Jahre 1964 auf dem 200 000 qm großen Industriegelände in Karlsruhe-Hagsfeld begonnenen Erweiterungsbauten, durch die Umfang und Kapazität der Produktionsanlagen und Laboratorien verdoppelt wurden, abgeschlossen.

Zum Hauptgeschäftsführer der Pfizer GmbH, Karlsruhe, (Stammkapital 8 Mio. DM) wurde 1964 Herr Dr. Carlo M. Müller bestellt. Der Pfizer Gruppe in Deutschland mit nahezu 1000 Mitarbeitern gehören auch die Firmen C. H. Buer GmbH und Coty GmbH, Karlsruhe, an, die von Herrn H. M. Kochems als Hauptgeschäftsführer geleitet werden.



Pfizer GmbH  
Karlsruhe





# für Leistung und Qualität

Dieses Zeichen kündigt millionenfach von der Verbundenheit der BiOX GMBH & Co. KG Karlsruhe, mit dem deutschen Fachhandel und unzähligen Endverbrauchern.

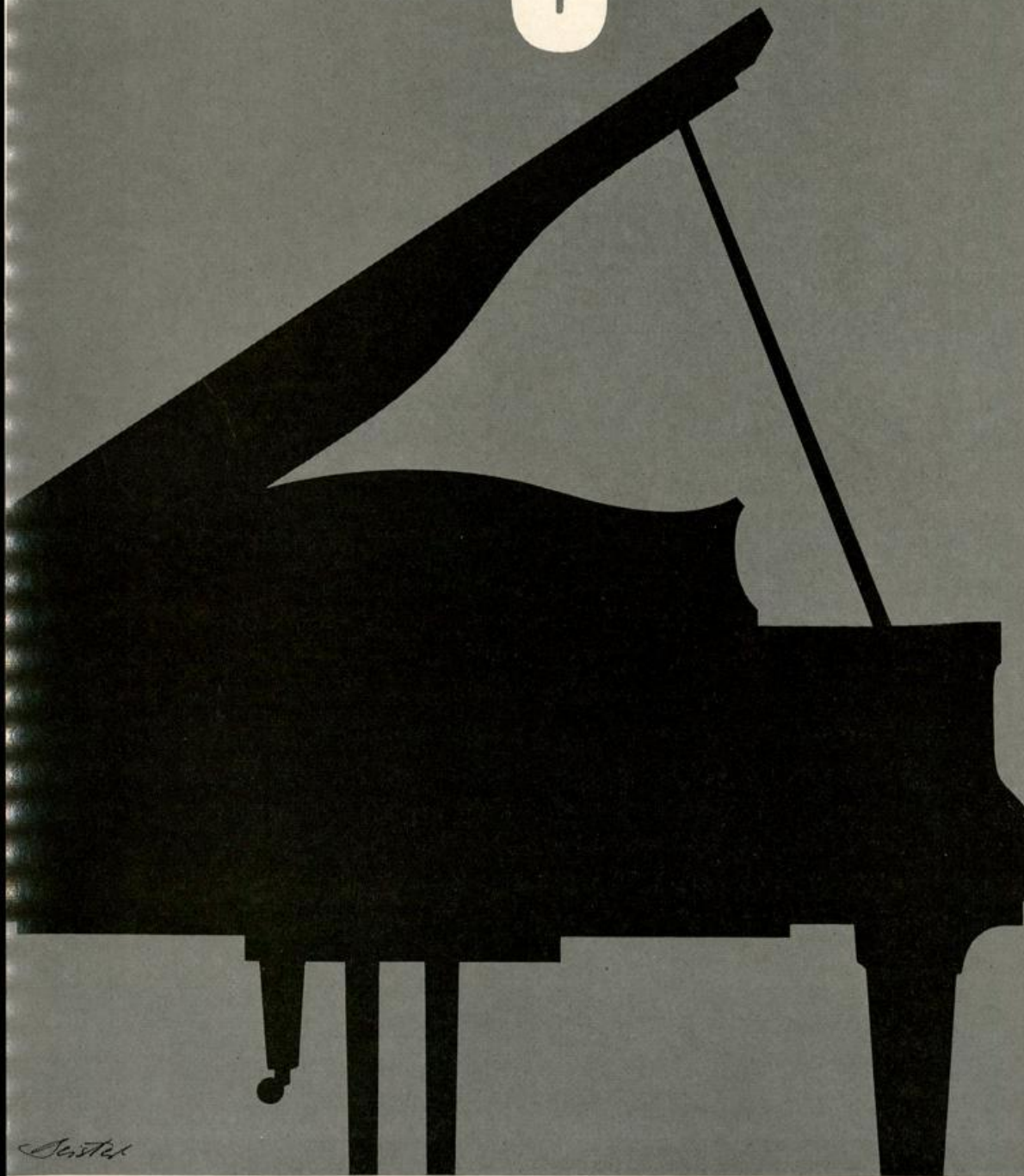
Ergebnisse langjähriger Erfahrung und wissenschaftlicher Forschungsarbeit — auf den Sektoren „Zahnpasta“ und „pharmazeutische Präparate“ — kommen jedem BiOX-Marken-erzeugnis zugute. Die spezielle Wirkung ist dem Verbraucher bekannt und vertraut. Sorgfältigste Entwicklung und gewissenhafte Prüfung begründen das Vertrauen in dieses Zeichen

**BiOX GMBH & CO. KG · KARLSRUHE**



Die Erfüllung  
für Hand  
und Ohr

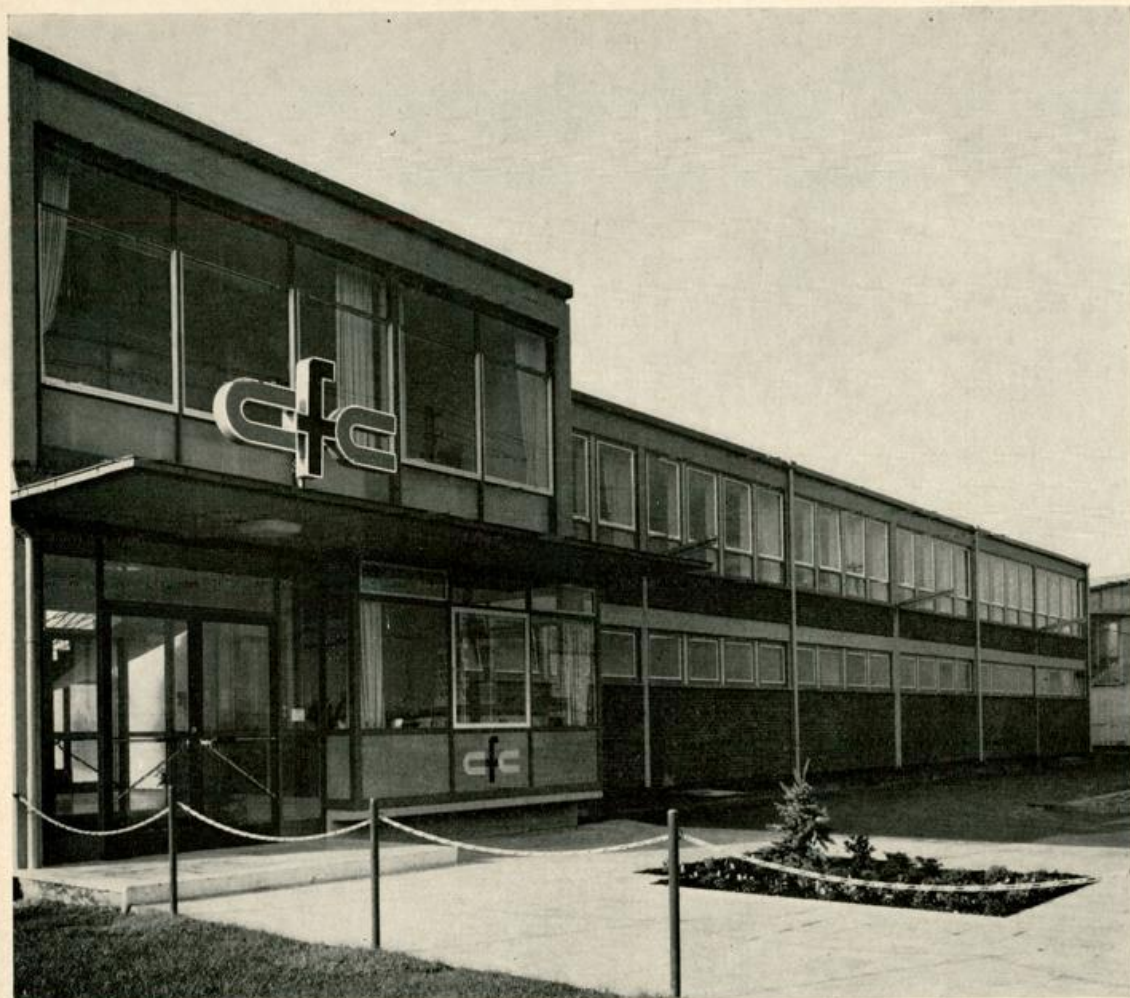
# Bechstein



*Bechstein*

C. Bechstein Pianofortefabrik Karlsruhe





**SICHER  
IST  
SICHER  
-----  
SICHER  
IST**



## Kreisförderer

Anlagen für alle Industrien

**Overhead  
Power and Free  
Towveyor  
Towconveyor**



**KETTENFÖRDERANLAGEN GMBH**

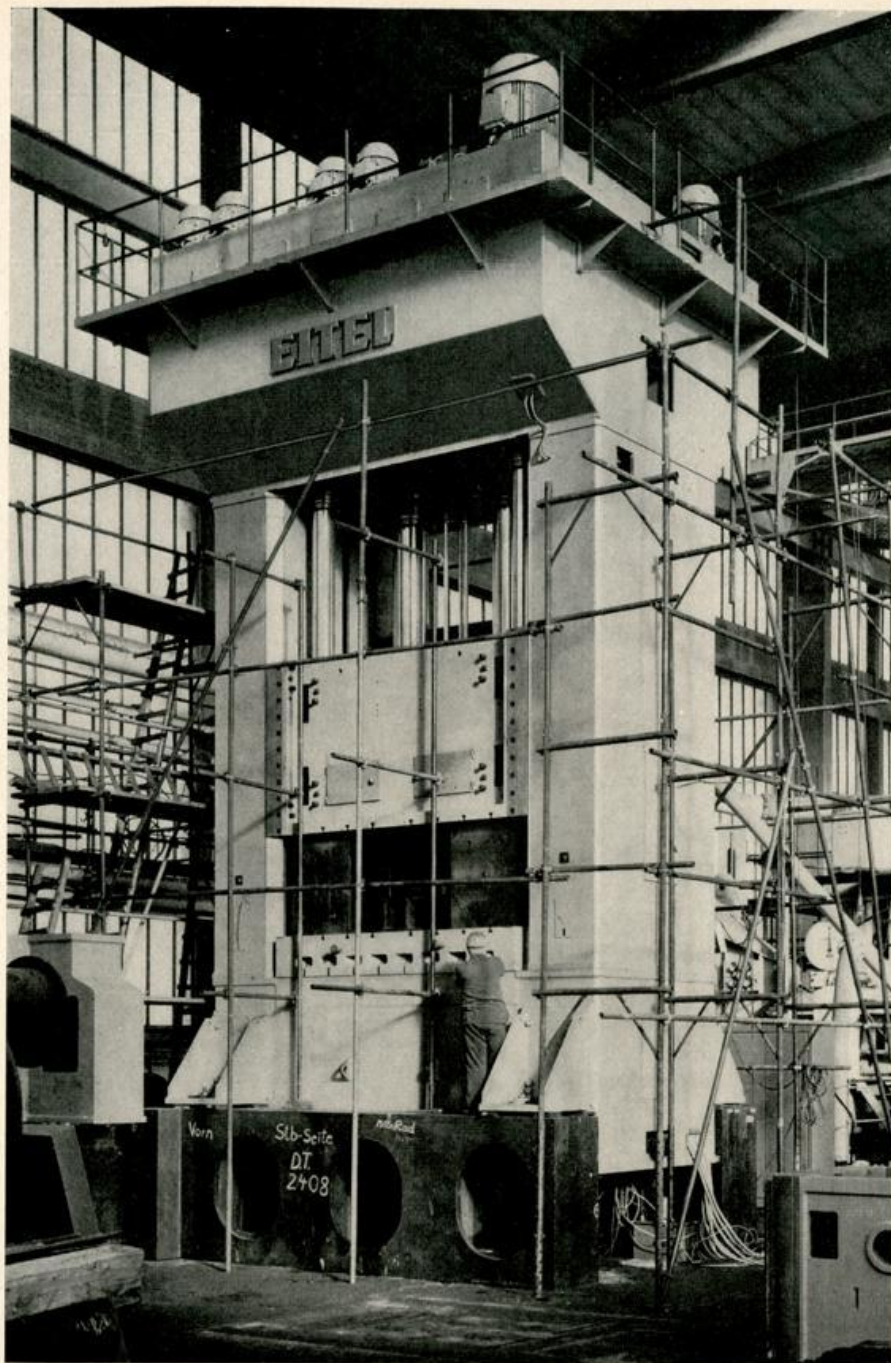


7500 Karlsruhe / Baden, Wikingerstr. 11a, Tel. 0721 / 53446 u. 53447, Fernschr. 07-826586

Ausschließliche Lizenz

der B. WEBB International Co. Detroit (USA) für Deutschland, Österreich, Jugoslawien





Wir bauen ölhydraulische

Tischpressen

Einständerpressen

Säulenpressen

Waagrechtpressen

Tiefziehpressen in Ein- und

Doppelständer-Bauweise

Kaltfließpressen

Tuschierpressen

Richtpressen

Richtmaschinen

Pressen in Sonderausführung  
auch für selbsttätige  
Arbeitsweise mit Transport  
u. Zuführung der Werkstücke

**EITEL KG KARLSRUHE-WEST**

FERNRUF 52955 • FERNSCHREIBER 7825611 • TELEGRAMM EITELPRESS

**EITEL**  
**PRESSEN**



# DEUTSCHE POSTREKLAME

Über 40 Jahre  
im Dienste der Wirtschaft

**Für Ihre Direktwerbe-Aktionen  
können wir Ihnen  
zur Verfügung stellen:**

Bis zu 200000 Spezialadressen der Briefmarkensammler. Es handelt sich um jene Sammler, die von der Post regelmäßig alle Neuerscheinungen beziehen. Sie können bei dieser Gruppe Testmengen schon ab 10000 Adressen erhalten.

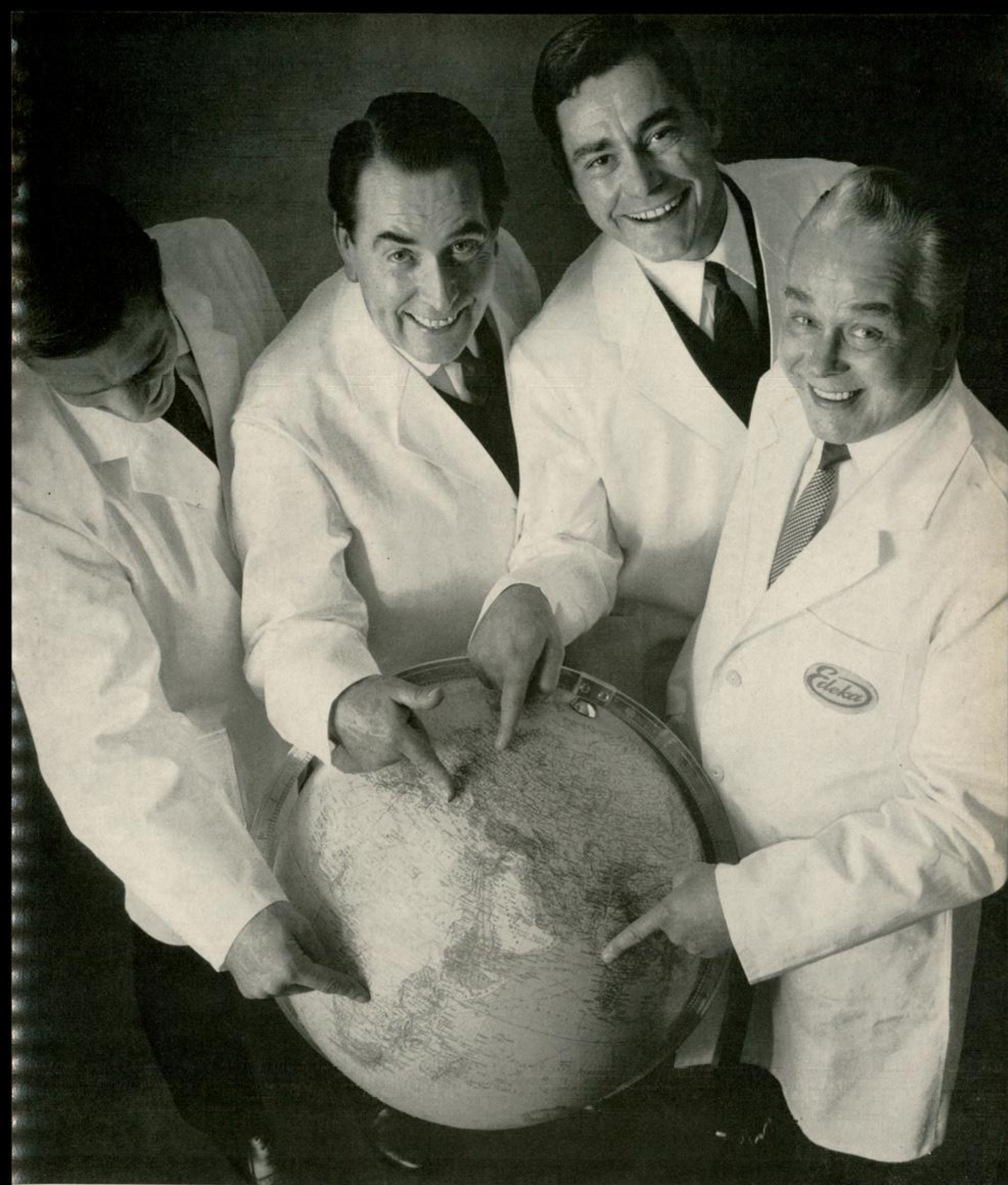
Bis zu 15 Millionen Adressen der Rundfunk- und Fernsehteilnehmer. Dabei können Sie genau „zielen“. Entweder auf Nur-Rundfunkteilnehmer oder auf Besitzer von Radio- und Fernsehgeräten. Auch zeitlich können wir Ihre Wünsche berücksichtigen. Ferner können Sie regional exakt abgrenzen — vom örtlichen Postamtsbereich bis zum Oberpostdirektionsbereich. Oder auch noch weiter bis zur Bundesebene.

Bitte wenden Sie sich unverbindlich an uns,  
wenn Sie Werbung besonderer Art im Bereich  
der Deutschen Bundespost durchführen wollen.  
Wir können Ihnen vielseitige Möglichkeiten anbieten.

## POSTREKLAME KARLSRUHE

75 Karlsruhe · Schnetzlerstraße 2 · Ruf 34804





## Aus allen Teilen der Erde bieten wir Ihnen Gutes zu günstigen Preisen!

Überall in der Welt kaufen wir in großen Mengen. Wir haben Fruchtkontore in Valencia, Rotterdam, Valence und Bologna. Unsere Kaffeerösterei und unsere Weinkellerei gehören zu den modernsten in Europa. Wir haben die größte Tiefkühlkette in Deutschland. Vielleicht sogar in Europa. In Karlsruhe bauen wir eine neue Bananenreifeanlage im Obstgroßmarkt und ein neues Lagerhaus nach modernen und rationalen Erkenntnissen. Wer wir sind? In Karlsruhe/Landau sind wir allein 360 selbständige Einzelhandelskaufleute. In der Bundesrepublik bilden wir mit über 41000 selbständigen Einzelhandelskaufleuten die größte Einkaufsgemeinschaft Europas.

**EDEKA KARLSRUHE-LANDAU eGmbH.**

63



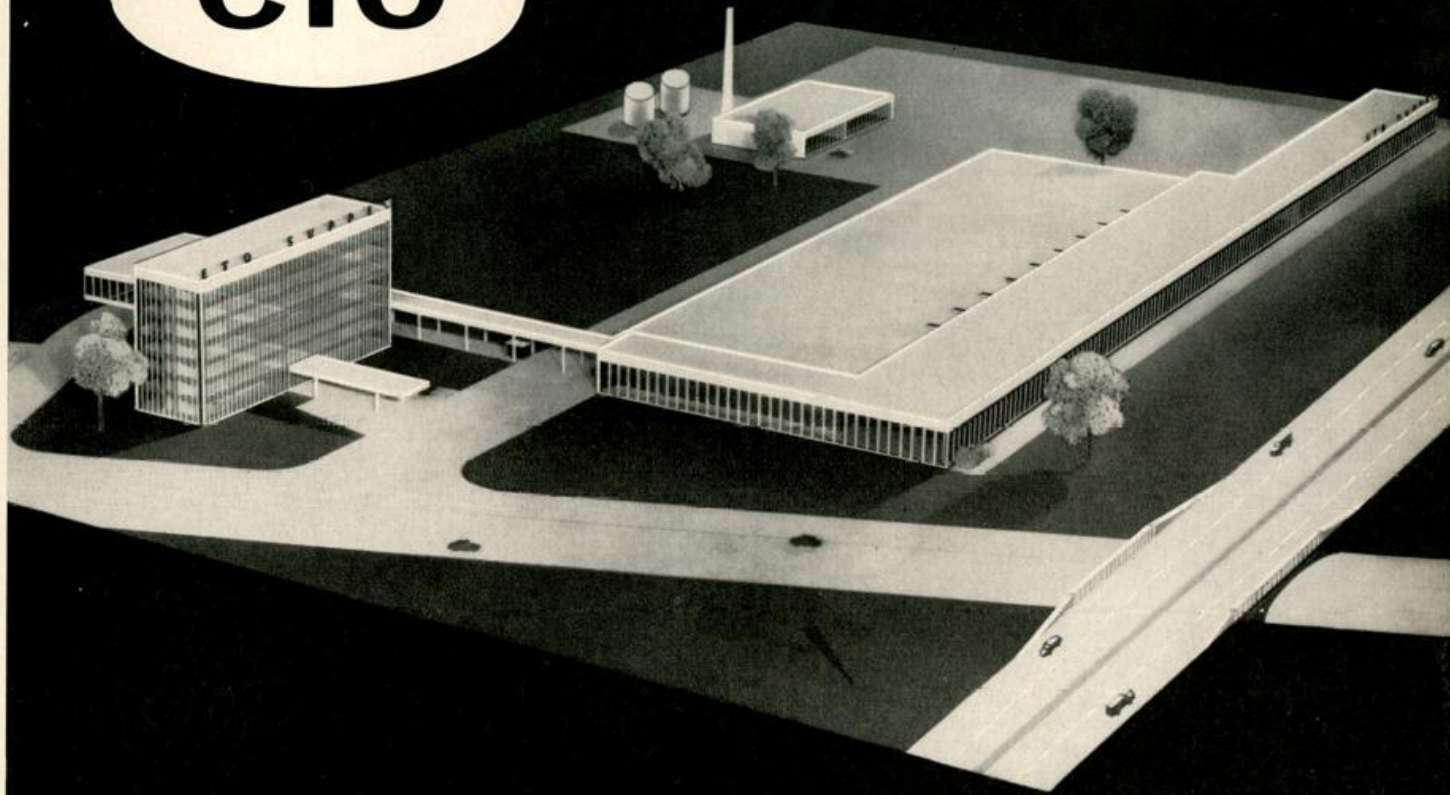


**Gustav Donecker**

Plakat- u. Reklame-Institut Karlsruhe Vorholzstraße 9 Tel. 26733/26796

Plakatanschlag in Karlsruhe  
und 430 badischen Stadt- und Landgemeinden  
Großflächenwerbung  
Straßenbahnwerbung in Karlsruhe





## **Die große Suppenküche — direkt vor den Toren der Stadt Karlsruhe**

Hier, an der Autobahn Karlsruhe-Rastatt, entstand mitten im Grünen, den Schwarzwaldbergen fast greifbar nahe, das neue moderne Werk der ETO Nahrungsmittelfabriken.

Kluge Planer haben alle Möglichkeiten geschaffen, um den Speiseplan von Hausfrauen und Großküchen, überhaupt für alle, die gerne gut essen, noch reichhaltiger und zeitsparender zu gestalten.

**Von uns mit Liebe komponiert,  
von Ihnen dann gekonnt serviert!**

**ETO NAHRUNGSMITTELFABRIKEN RICHARD GRAEBENER  
ETTLINGEN / BADEN**

**FEINE SUPPEN · SOSSEN · FLEISCHBRÜHE · SÜSS-SPEISEN**





ehem. Residenzschloß



LVA-Verwaltungsgebäude

**Am Aufbau  
unserer  
Stadt  
maßgebend  
beteiligt**



Badenwerk-Verwaltungsgebäude

# **WILHELM FÜSSLER & CO**

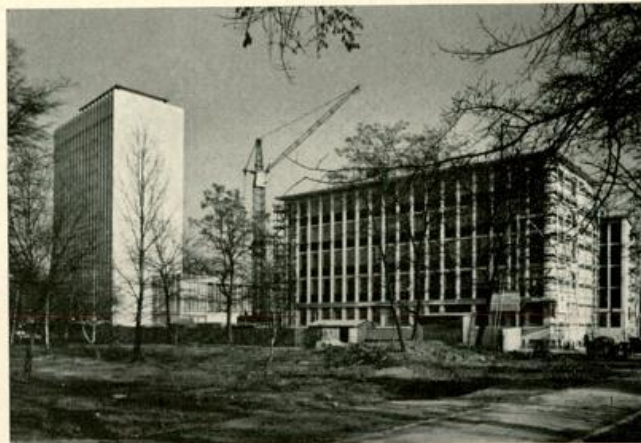
## **KARLSRUHE**

**WEINBRENNERSTRASSE 18 · TELEFON 53915/16**

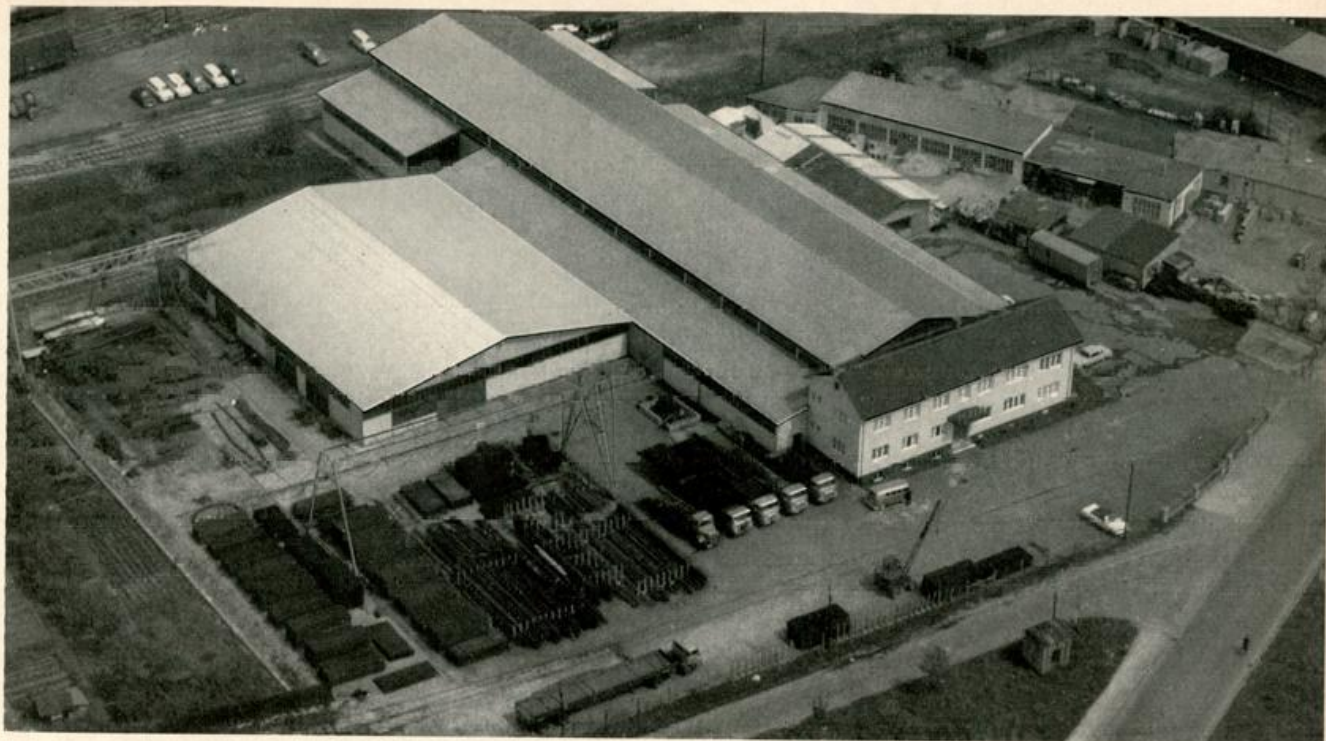
Städtische Sparkasse



Karlsruher Lebensversicherung AG.







Wir haben unsere Anlage erweitert und liefern vom Lager und vom Werk:

## **Betonstähle · Baustahlgewebe**

– auch gebogen –

Stab- und Formeisen · Breitflanschträger

Universaleisen · Bandeisen

Grob-, Mittel- und Feibleche · Kaltgewalzte SPO-Bleche

Gas- und Siederöhren · Konstruktionsröhren

Ila-Röhren · Drähte

Gebietsvertretung und Lager:

## **Trimborn-Ankerschienen und Zubehör**



# **GRIEBEL-EISENHANDEL KG.**

HAUPTNIEDERLASSUNG

**KARLSRUHE-DURLACH**

KILLISFELDSTRASSE 40a

TELEFON 45011

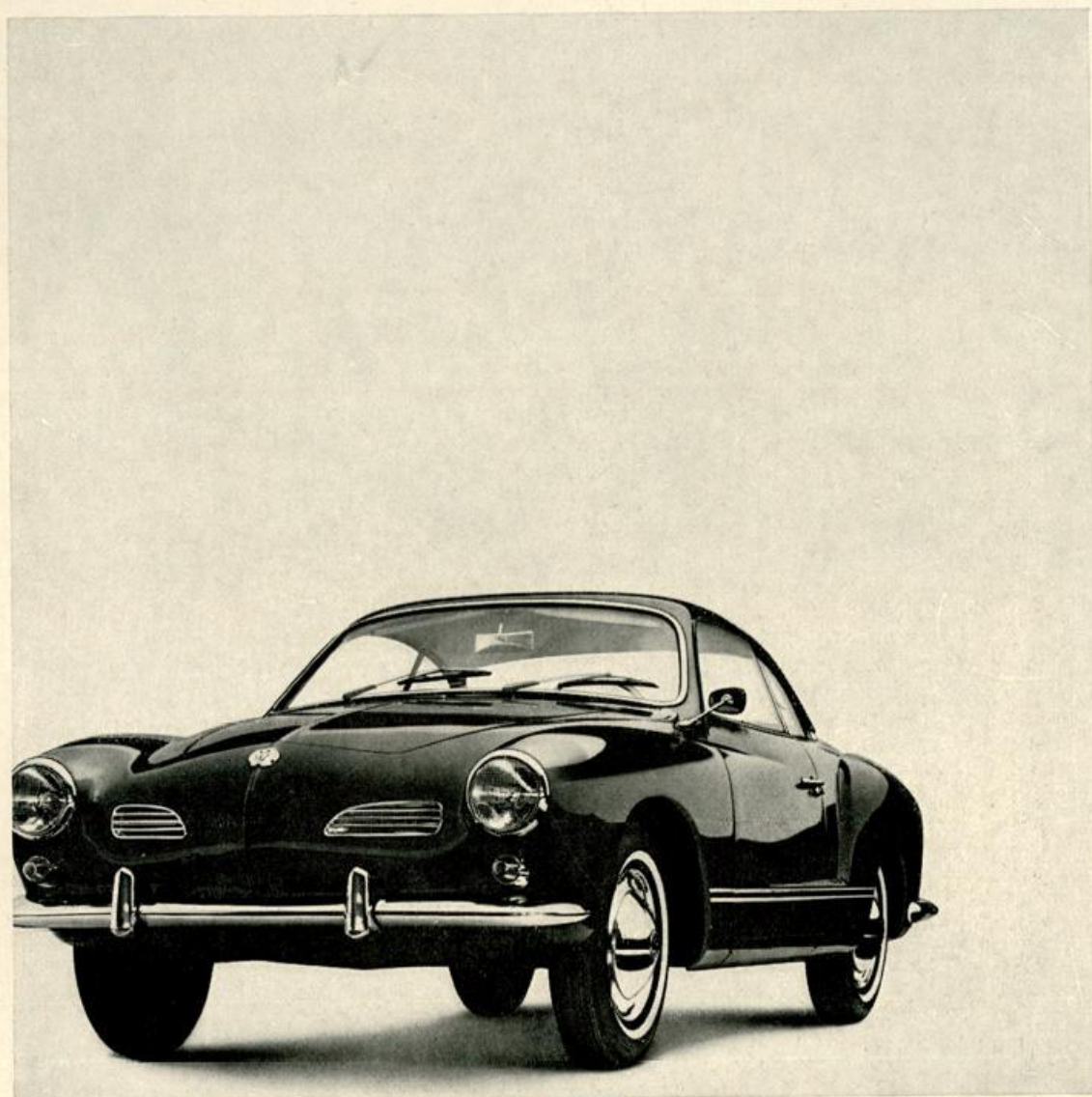
ZWEIGNIEDERLASSUNG

**FREIBURG-LITTENWEILER**

KIRCHZARTENER STRASSE 21

TELEFON 67859





## Jetzt ist er 6PS näher am Porsche.

Und 100 ccm.  
Aber keine Angst, Porschefahrer. Er wird Euch nicht einholen.

Er hat zwar jetzt 40 PS, eine 1,3-Liter-Maschine und über ein Dutzend weiterer Verbesserungen. Aber nach wie vor unterscheidet sich der VW 1300 Karmann-Ghia von Autos, mit denen man



Pokale gewinnt: Er kostet keine zigtausend Mark. (Sondern 6 990 a. W.) Fährt mit Normalbenzin. Braucht wenig für Steuer und Versicherung. Und muß selten zur Inspektion.

Der Unterschied zum Porsche ist kleiner geworden. Aber keine Angst, Karmann-Ghia-Fahrer. Er ist noch groß genug.

### Die Volkswagenhändler von Karlsruhe

#### R. Gramling KG

am Durlacher Tor · Telefon 60011  
Kaiserstraße 160 (bei der Hauptpost)

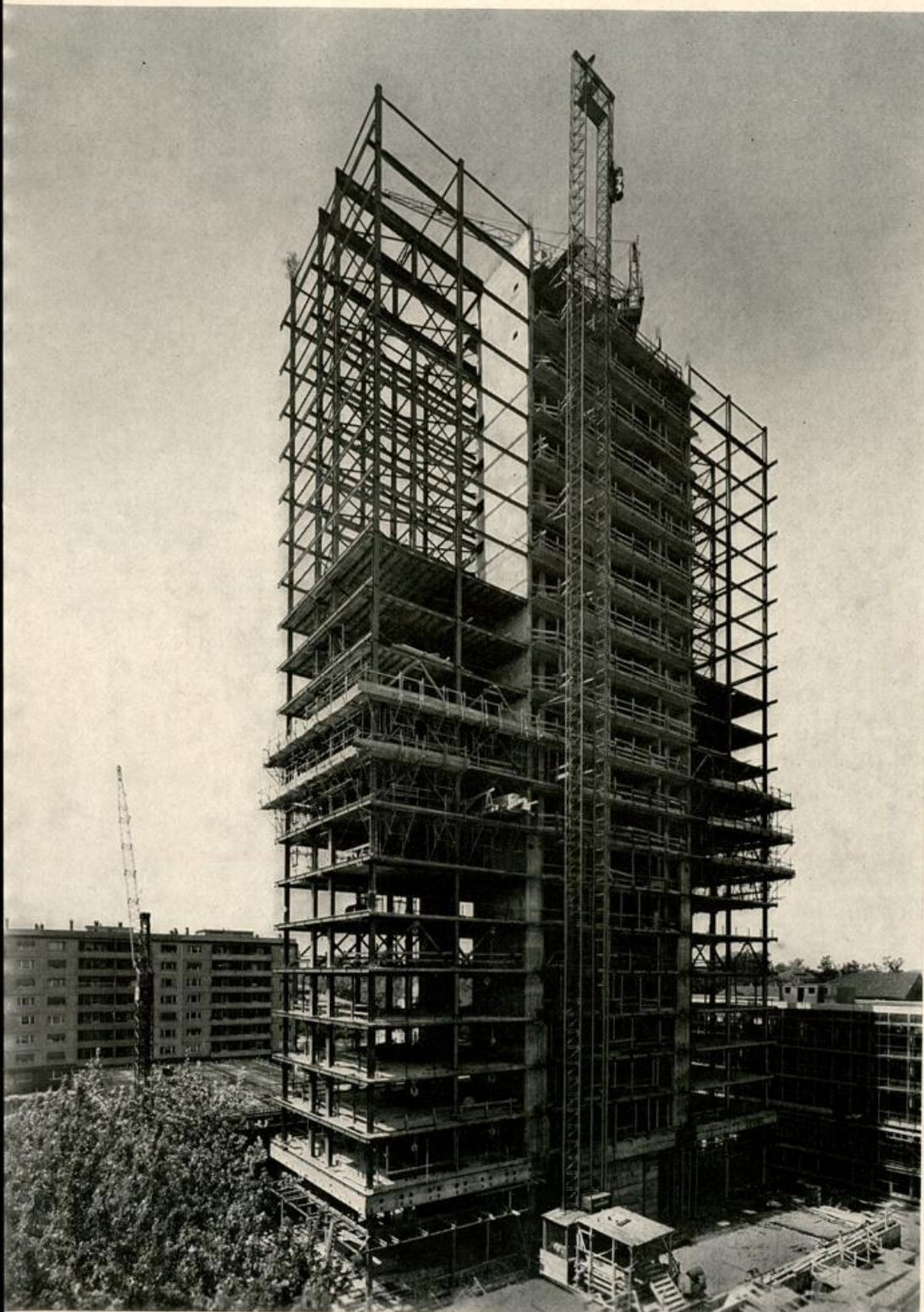
#### Hans Eberhardt

Sophienstraße 135 · Telefon 22615  
Durmrsheimer Straße · Telefon 56056



# J. GOLLNOW u. SOHN

## STAHLBAU KARLSRUHE



**BRÜCKEN-  
BAU**

**STAHL-  
HOCHBAU**

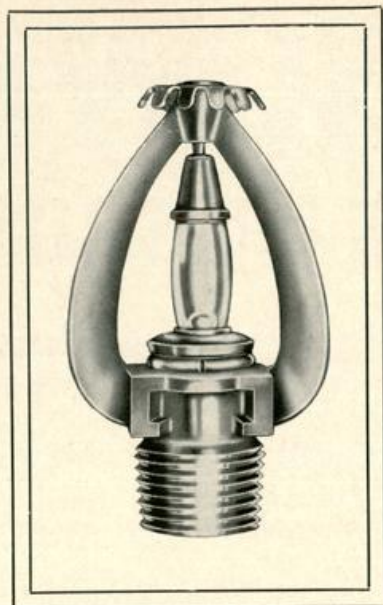
**BEHÄLTER-  
BAU**

**NORM-  
HALLEN**

**EISEN-  
GROSS-  
HANDEL**

KARLSRUHE - WEST · HANSASTRASSE 7-9 · TELEFON 51931-34





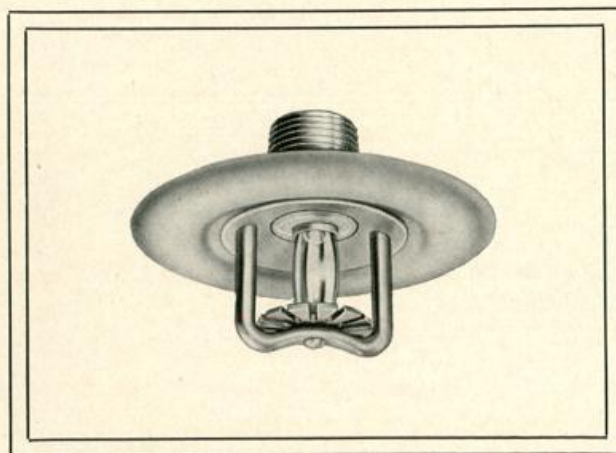
# GRINNELL-HOFFMANN AUTOMATISCHE SPRINKLERANLAGEN

MIT SELBSTTÄTIGEM MELDESYSTEM  
SIND ORTSFESTE ANLAGEN  
DIE EINEN  
VERLÄSSLICHEN BRANDSCHUTZ  
SOWOHL IN DER INDUSTRIE  
ALS AUCH IN BAUTEN JEDER ANDEREN ART  
GEWÄHRLEISTEN

**GRINNELL-HOFFMANN SPRINKLER GMBH**

**KARLSRUHE-DURLACH**

TELEFON 412 62







WERK I

WERK II

WERK III

WERK I: EGGENSTEIN, HAUPTSTRASSE · WERK II: KARLSRUHE, GABLONZER STRASSE 13-15 · WERK III: EGGENSTEIN BEIM RHEINKIESWERK

U. a. Bordsteine · Gehwegplatten · Buntplatten

Betonwaren für den Ufer-, Stadion- und Kabelbau

# Hötzel-Beton

SEIT ÜBER 50 JAHREN EIN BEGRIFF

KARL HÖTZEL KG · BETONSTEINWERKE · KARLSRUHE UND EGGENSTEIN · FERNRUF KARLSRUHE 24416-18



*Philipp Jost*

**KARLSRUHE STEPHANIENSTR. 63  
TELEFON 21841 UND 21942**



**FINANZIERUNGEN**

**IMMOBILIEN**

**HANSA**

**BAUSPARVERTRÄGE**

**VERMIETUNG UND VERPACHTUNG**

**VERSICHERUNGEN**

**HYPOTHEKEN**

**HAUSVERWALTUNGEN**

**BAUBETREUUNGEN**





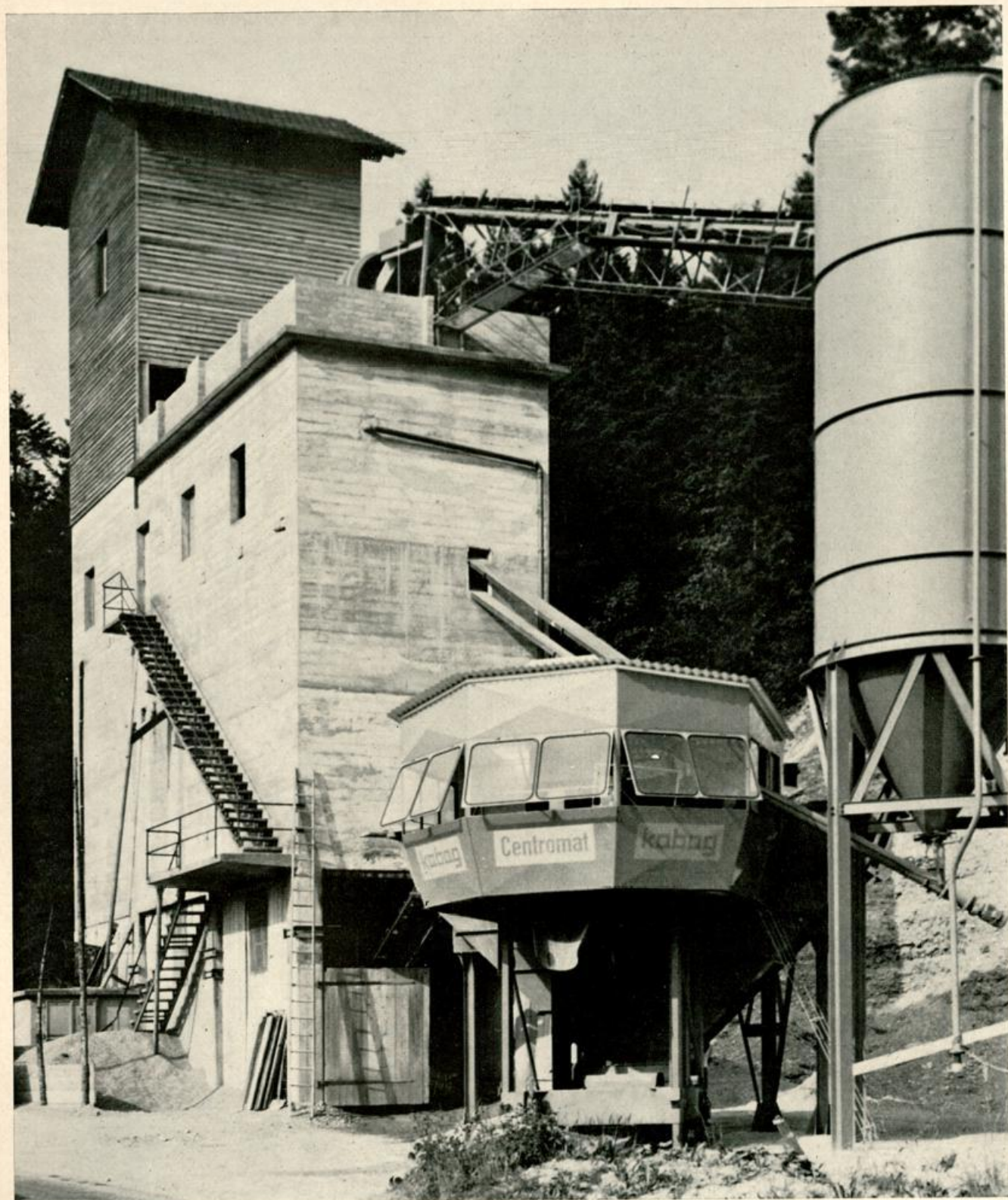
# Hoepfner Bräu Karlsruhe

SEIT



1798





## Centromat C 404 in der Schweiz

Das Zentrum dieses modernen Kieswerkes mit Betonabgabestation ist die kabag-CENTROMAT-Betonbereitungsmaschine in ihrer weithin bekannten, kompakten und voll mobilen Ausführung. CENTROMATEN arbeiten in vielen Teilen der Welt, sichtbare Zeichen der erfolgreichen Arbeit einer aufgeschlossenen Gruppe von Technikern, Ingenieuren, Maschinenbauern und Kaufleuten unter der Leitung einer zielstrebigem Geschäftsführung.

CENTROMATEN haben Erfolg. Es bringt Erfolg, mit ihnen zu arbeiten.

# kabag

**KARLSRUHER BAUMASCHINEN**

G.m.b.H., Karlsruhe-Durlach  
Wachhausstraße 5 · Telefon 45057



Im süddeutschen Raum sind wir eines der führenden Elektro-Großhandelsunternehmen.

Wir bieten auf einer Gesamtfläche von ca. 10000 qm ein reichhaltiges, nahezu lückenloses Programm elektrotechnischer Artikel und Geräte an.

Ein Beweis der Leistungsfähigkeit unseres Hauses, ist die über 30 jährige Zusammenarbeit mit Fachhandel, Fachhandwerk, Industrie und Behörden.

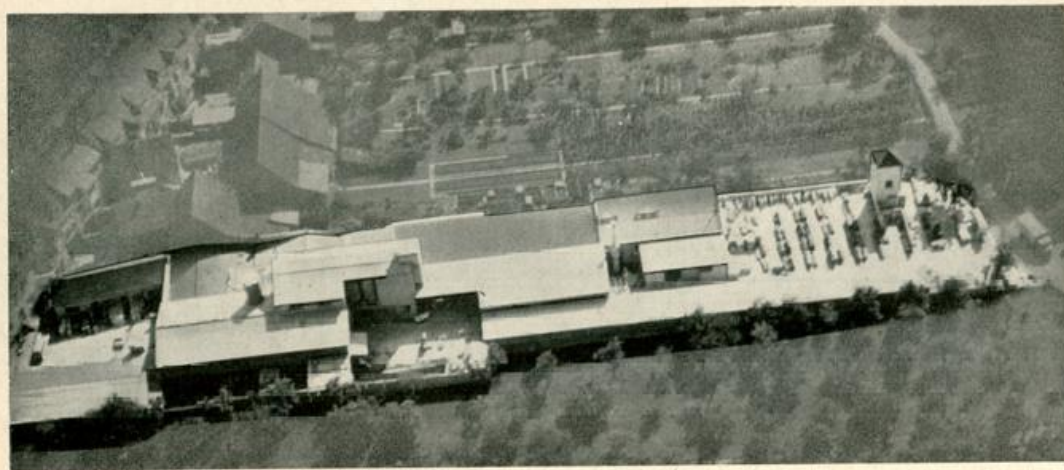


Großhandelshaus:  
Elektromaterial · Elektro-  
geräte · Beleuchtungskörper  
Rundfunk- Fernsehgeräte  
Elektronik

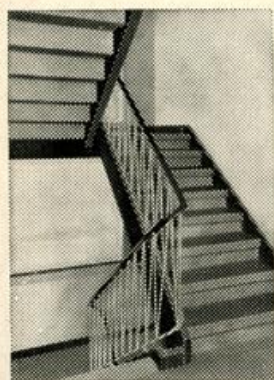
7500 Karlsruhe  
Baumeisterstr. 25 · Tel. 60331  
FS.07826782 · Tel. Autom. 60338

7580 Bühl/Baden  
Friedrichstr. 18 · Tel. 2525





# FRANZ KAISER oHG

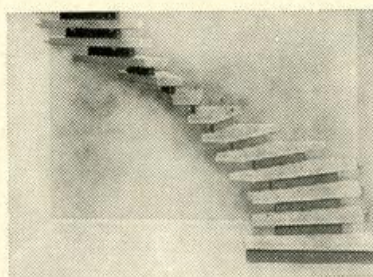


BETONSTEINWERK

KARLSRUHE-DURLACH

TIROLERSTRASSE 4-6 • TELEFON 4 23 01

Montage-Wangentreppen aus geschliffenem Betonwerkstein, Vorsatz-Material in verschiedenen Farbtönungen und Körnungen; während der Bauzeit, mit dazwischenliegenden Holzbohlen, als Bautreppe benützbar.



Freitragende Treppen mit stahlarmierten Trittplatten, aus allseitig geschliffenem Betonwerkstein, können in jeder gewünschten Variation in ein Gebäude, ob Alt- oder Neubau, ohne Beschädigung der Treppenhauswände eingebaut werden. Die gesamte Treppenanlage stellt ein selbsttragendes Bauelement dar.

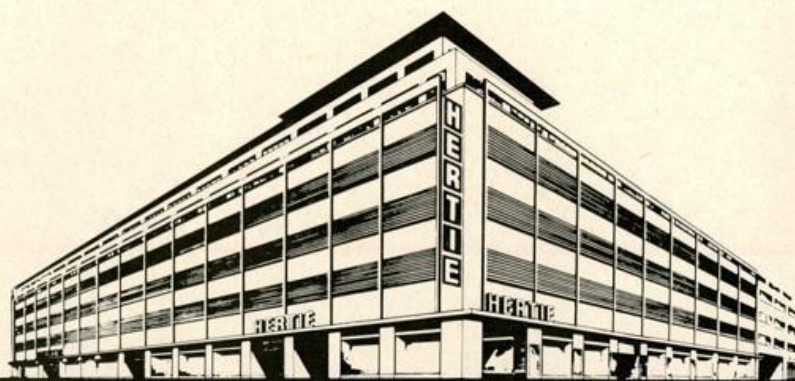


**Betonwerksteine**

**Betonwerksteinplatten**



Ein neues Hertie-Haus ist in Karlsruhe entstanden. Das früher weithin bekannte und beliebte Kaufhaus UNION erhielt nach dem Umbau einen neuen Namen. Durch die Erweiterung wurde die Verkaufsfläche um mehr als das doppelte vergrößert. Ein großes Parkhaus sowie auf- und abwärtsführende Rolltreppen sorgen für einen bequemen Einkauf. Die stark erweiterte Schaufensterfront ladet mehr als bisher ein, sich schon vor dem Einkauf über die aktuellsten Neuheiten zu informieren. Mit dem weltweiten Sortiment in allen Warengattungen ist das Kaufhaus HERTIE für alle Käuferschichten ein Magnet und Einkaufszentrum von Karlsruhe und Umgebung. Alle Abteilungen sind stark erweitert worden, wobei vor allem die Spezialabteilungen den ihnen gebührenden Rahmen erhielten. Den Abschluß der Verkaufsräume bildet über dem Erfrischungsraum ein Aussichts-Café, von dem der Besucher über die Dächer der Stadt bis ins Albtal blicken kann.



# HERTIE

vormals  
UNION

KARLSRUHE · KAISERSTRASSE 92





# Feuerschutz ist Pflicht

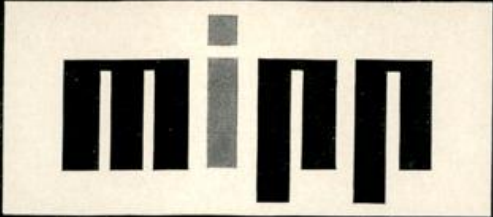
Umfassende Beratung und  
Belieferung mit modernen  
**Feuerlöschern** für jedes  
Feuerschutzproblem in Haus  
und Hof – für Industrie und  
Gewerbe

Beratung und Verkauf durch

**KLINGLER K.G.**

FEUERSCHUTZTECHNIK  
75 Karlsruhe · Am Kolpingplatz  
Ruf 30817

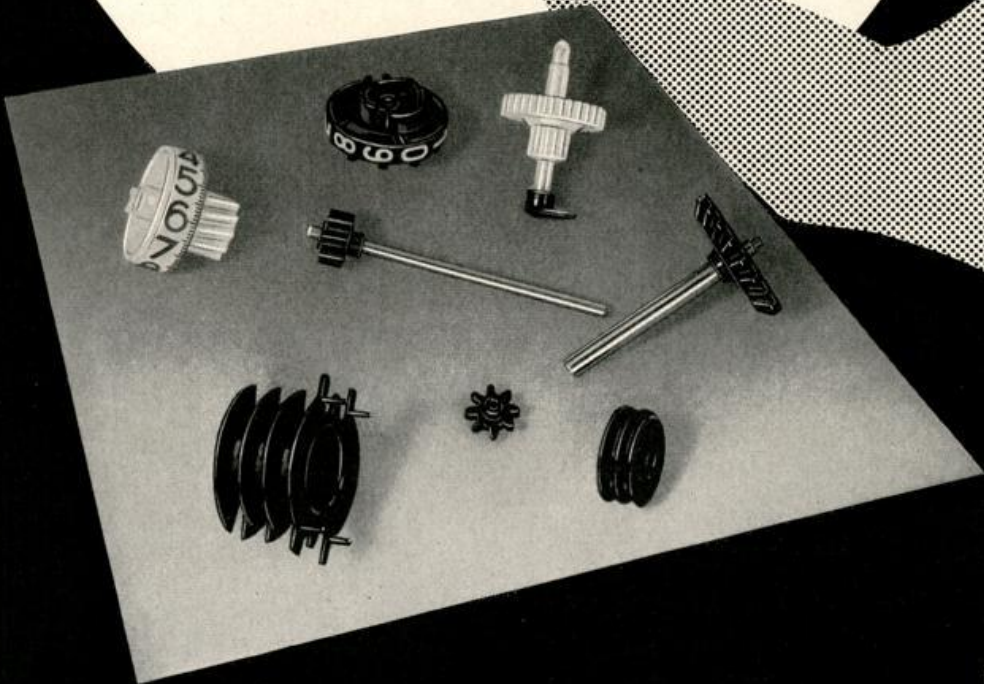




W-



TECHNISCHE PRÄZISIONS-ARTIKEL AUS KUNSTSTOFFEN FÜR  
ZÄHLERINDUSTRIE  
UHRENINDUSTRIE  
BÜROMASCHINENINDUSTRIE  
KLEINGETRIEBE-INDUSTRIE  
OPTISCHE INDUSTRIE  
FERNMELDETECHNIK U. A.



PFINZSTRASSE 120-122  
TELEFON 4 24 04

**MIKRO-PRÄZISIONS-PLASTIC KÜHL & CO · KARLSRUHE-DURLACH**



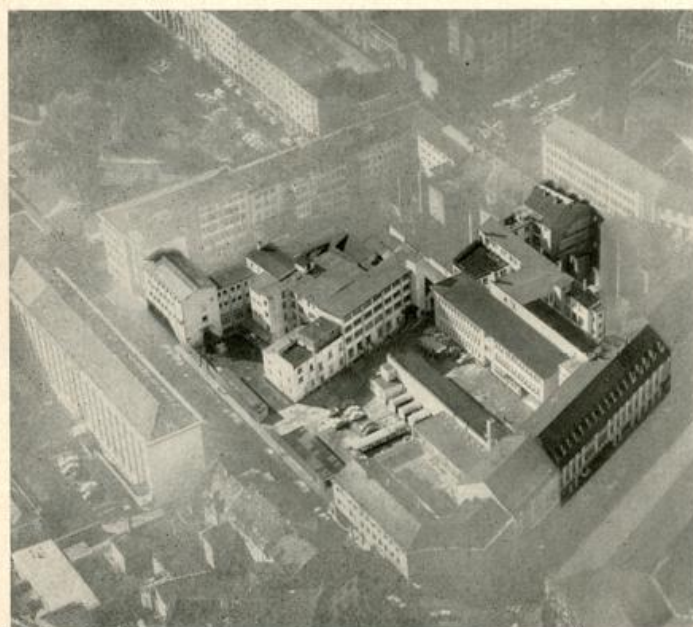


**Seit der Jahrhundertwende  
beachteter Kulturfaktor  
unserer Stadt  
für Kunst und Graphik**

**Wahrung der Tradition in  
Qualität und Leistung**



Luftaufnahme: Bildstelle der Stadt Karlsruhe



**Heute  
moderner graphischer  
Großbetrieb mit vielseitiger  
Produktion und anerkannter  
Leistung**

### **Werbung**

Durchhefter · Beilagen · Broschüren  
Werbepläne · Kataloge · Kalender  
Werbebriefe und Karten  
Affichen · Aufstellplakate · Stanzplakate  
Prospekte · Radierungen

### **Verpackung**

Etiketten · Banderolen · Schiebeschachteln  
Faltschachteln · Aufstellschachteln  
Gürtelschachteln · Stumme Verkäufer

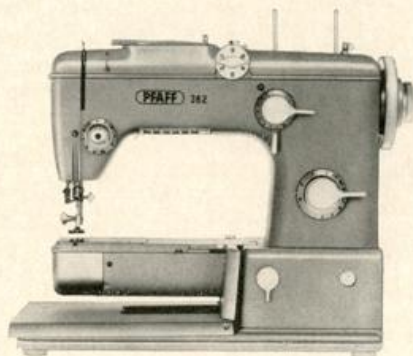
### **Kartographie**

Schulwandkarten · Atlanten · Lehrtafeln  
Heimatkarten · Wandkarten · Stadtpläne  
Werbepläne · Autokarten

**KUNSTDRUCKEREI KÜNSTLERBUND KARLSRUHE <sup>GM</sup><sub>BH</sub>**

7500 Karlsruhe/Baden, Erbprinzenstraße 4-12 · Fernruf: (0721) 2 25 26 · Fernschreiber: 7 825 873 · Drahtwort: Kuküka





## Großauswahl!

Nicht hier – „auf dem Papier“ – sondern im  
Pfaff-Geschäft. Und dort sollten Sie  
sich die Großauswahl auch ansehen. So viele  
Marken, Modelle und Preise,  
daß Sie genau die richtige Nähmaschine finden.  
Die richtige für Ihren Haushalt,  
für Ihre Nähwünsche und für Ihren Geldbeutel.  
Gehen Sie einmal ins Pfaff-Geschäft.

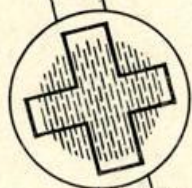
**PFAFF**®

G. M. PFAFF AG WERK KARLSRUHE-DURLACH



# OTTO KOCH GMBH

Planung und Ausführung von Heizungssystemen  
aller Art, sowie Be- u. Entwässerungsanlagen  
und sanitäre Einrichtungen



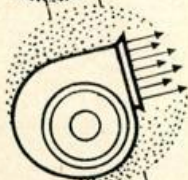
SANITÄRE TECHNIK



HEIZUNGSANLAGEN



ÖLFEUERUNGEN



LÜFTUNG U. KLIMA

## KARLSRUHE

Karl-Hoffmann-Straße 7  
Telefon 30255 u. 30257





**BRAUEREI**

KRIEGSSTRASSE 212


# MONINGER

**KARLSRUHE**

TELEFON 22941 - 22944

83





Jede  
Sekunde  
wird  
ein Glas  
Schrempf  
getrunken

denn ...

# Schrempf Bier

*schmeckt immer*



# Es geht um Ihr leibliches Wohl!

# UNA



# ICA

# REWE

Ungezählte Tonnen hochwertiger Lebens- und Genußmittel werden Jahr um Jahr — Tag für Tag und Stunde für Stunde von den 250 000 Einwohnern und Mitbürgern unserer Stadt, der Metropole am Oberrhein benötigt und verzehrt.

Wer macht sich schon Gedanken über die riesigen Mengen, die den täglichen Speisezettel füllen — über die Anstrengungen, die notwendig sind, damit diese Waren bis in Ihr Geschäft — Ihren Haushalt — irgendwo im Raume Karlsruhe gelangen.

Viele fleißige Hände sind notwendig, um den rechnenden Hausfrauen von Karlsruhe jeden Morgen ein reichhaltiges, stets frisches und verlockendes Angebot ausgesuchter Lebens- und Genußmittel zu präsentieren.

Seit 35 Jahren widmen sich die 175 REWE-Geschäfte in Karlsruhe und Umgebung ihrer täglichen Versorgung mit allem, was zu einem gut gedeckten Tisch und einer gesunden Ernährung notwendig ist.

Die REWE-Kaufleute von Karlsruhe und mit ihnen die 13 800 REWE-Kollegen im Bundesgebiet — sind als REWE-Gruppe überall bekannt.

Die REWE-Gruppe hat sich durch Zusammenarbeit mit fortschrittlichen Handelsorganisationen in Frankreich, den Niederlanden und Schweden auf die Erfordernisse eines großen europäischen Marktes eingestellt.

Zum Nutzen von Millionen von Verbrauchern.

Über 26 600 dynamische Kaufleute haben sich in einer partnerschaftlichen Gemeinschaft miteinander verbunden. Die weltweite Verbindungen ihrer Organisationen zu allen wichtigen Märkten und Handelsplätzen in Europa und Übersee dienen der Verbesserung ihrer Leistungen.

Das ist auch Ihr VORTEIL.

Ein Bild ihrer Leistungskraft ergibt die Summe ihrer Umsatz-Zahlen. Der Verkaufsumsatz in den Geschäften beträgt 6,7 Milliarden. Fürwahr eine europäische Größenordnung!

Genossenschaftliche Zusammenarbeit von REWE - UNA - SPERWER - ICA.

Auch zu Ihrem Nutzen!

# KARLSRUHE

Die Tatsachen: Umsatz 1965: DM 22.000.000,-

eigene Abteilung für Obst und Gemüse, Tel.: 66000  
Tiefkühlabteilung mit Spezialfahrzeugen  
Selbstabholung / Markthallenbetrieb  
7.600 qm umbauter Raum · 12000 qm Gesamtfläche  
Rewe-Lebensmittel-Großhandel eGmbH  
Cash and Carry  
(Selbstbedienungs-Großhandelslager  
für Wiederkäufer und Großverbraucher)  
Karlsruhe-Hagsfeld, an der Tagweide 2,  
Tel.: 60027/28  
Geschäftsführer: Direktor Kurt Glitsch, Tel.: 43794



# 100 JAHRE Dr. WILLMAR SCHWABE

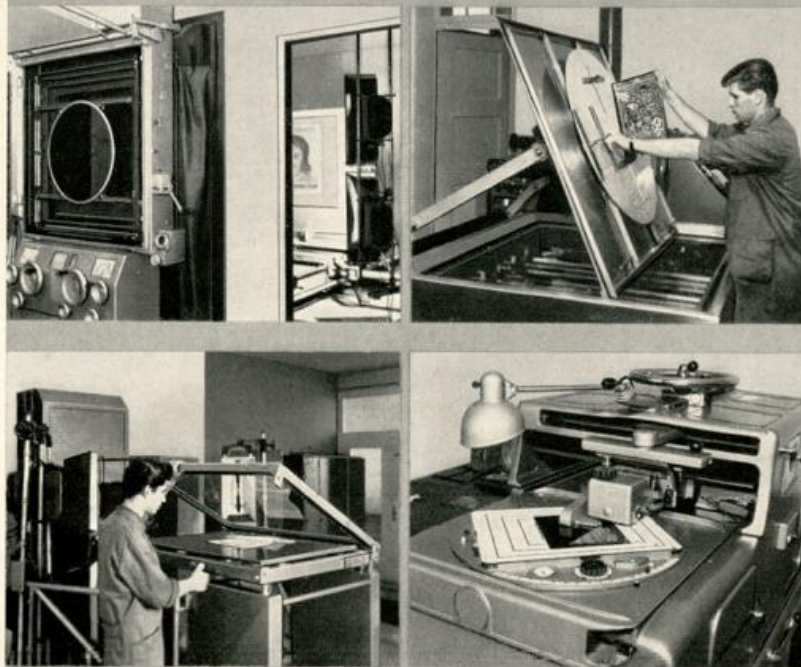


100 Jahre Schwabe, das sind 100 Jahre Arzneipflanzenforschung. Am 1. Januar 1866 in Leipzig gegründet, erhielt das Werk durch seine bahnbrechenden Arbeiten auf dem Gebiet des Pflanzenanbaus, der Phytopharmazie und Phytochemie Weltgeltung. Nachdem die chemisch-analytischen Voraussetzungen geschaffen worden waren, entstanden in Karlsruhe die Grundlagen einer neuen Phytopharmakologie. Damit wurde der Ausbau und der hohe Stand des gegenwärtigen phytotherapeutischen Arbeitsprogramms auf breitester Basis möglich. Der Wiederaufbau des Werkes in Karlsruhe seit 1946 hat nun zugleich mit dem 100jährigen Jubiläum einen gewissen Abschluß gefunden – jedoch wir bauen weiter!

**DR. WILLMAR SCHWABE GMBH KARLSRUHE**



15 Jahre



DAS VERTRAUEN unserer Kunden ermöglichte uns, stets die neuesten Techniken, Speziallizenzen sowie die modernsten Apparaturen zur Fertigung von Klischees und Reproduktionen aller Art einzusetzen.

Ausschlaggebend für die Qualität jedes Druckes ist die Qualität der Druckstöcke ... achten Sie deshalb auf höchste Leistungsfähigkeit Ihrer Klischeeanstalt.

Es wird weiterhin unser Bestreben sein, unseren Kunden stets bestens zu dienen.

## Klischeeanstalt Karl Specht

7500 KARLSRUHE · AMALIENSTRASSE 4 · FERNRUF 28471

Klimsch Regent 80 x 80 cm Zweiraumkamera · Chemco-Rollfilmkamera 60 x 60 cm mit 3 Rollenbreiten · Klimsch Horika 60 x 60 cm sowie weitere Spezialmaskiergeräte und Kontaktrastereinrichtung · Vario-Farb-Klischograph · Elfersche Tonätzverfahren (exklusiv) · 4 Klischee-Andruckpressen





die erste deutsche Handelskette  
des Lebensmittelhandels

**SPAR**

**ZENTRALE KARLSRUHE**

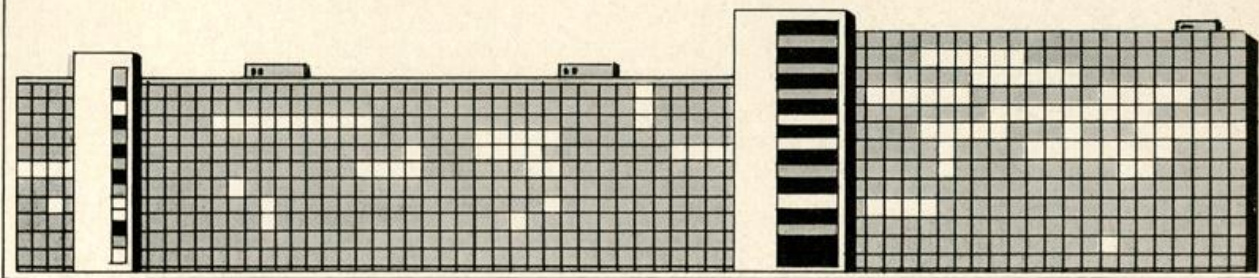
*Dr. Georg Neu K.G.*

Karlsruhe · Theodor-Rehbock-Str. 6  
Postfach 1188  
Telefon 60271-73



Die Arbeit des Wernerwerks für Meßtechnik der Siemens & Halske AG ist eng mit den Bemühungen in der gesamten Wirtschaft verknüpft, durch den Einsatz von Meß- und Regelgeräten die Überwachung und Führung technischer Anlagen und Produktionseinrichtungen mehr und mehr zu automatisieren. Das Fertigungsprogramm erstreckt sich von den Meßgeräten für die Starkstromtechnik bis zu den weitgehend automatisch arbeitenden Meßeinrichtungen und von einfachen Gebergeräten bis zu den vielseitig anpaßbaren Prozeß-Regel- und -Steuereinrichtungen und Meßwertverarbeitungsanlagen.

# Das Wernerwerk für Meßtechnik Karlsruhe







**BEI PFANNKUCH FINDEN FRAUEN FRISCHES**

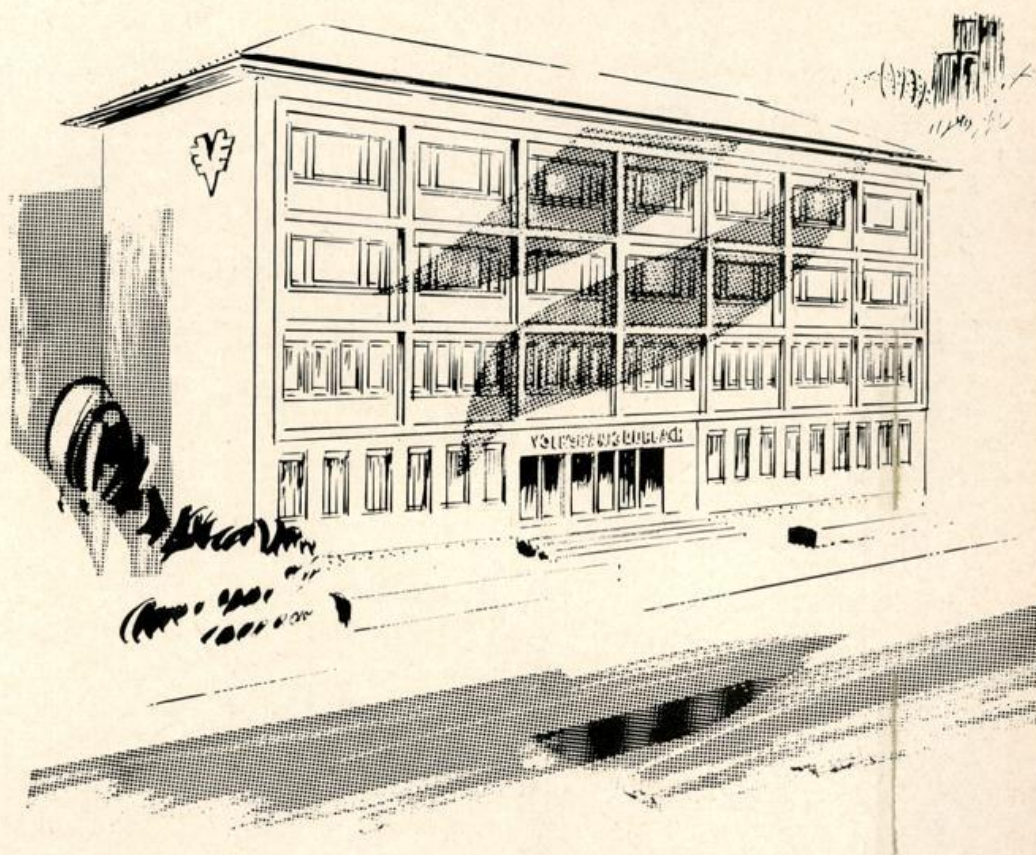
90





# VOLKSBANK DURLACH

E · G · M · B · H



- Seit 90 Jahren im Dienste aller
- Bevölkerungskreise unseres Geschäftsbereiches,
- haben wir am wirtschaftlichen
- Aufschwung des von uns betreuten
- Gebietes maßgebenden Anteil.
- Modernste technische Organisationsmittel
- gewährleisten auch künftig die
- zuverlässige, schnelle und diskrete
- Bedienung unserer Mitglieder und Kunden.



*Wolff*



Mit Recht beliebt ist solch' ein Sessel!  
Doch wird er gleich zur bösen Fessel,  
be„sitzt“ man ihn aus Krankheitsgründen.  
Verschwunden ist das Wohlbefinden.  
Der Arzt erscheint und ordnet an:  
„Zu Hause bleibt der kranke Mann,  
er muß sich gründlich auskurieren!“  
Und augenblicklich drangsaliert  
den Ärmsten pekuniäre Nöte.  
Wie harmlos schien des Halses Röte —  
inzwischen ist der Fall fast klinisch.  
Da teuer stets, was medizinisch,

verschlingt die Krankheit ohne Scheu  
ein Bündel Geld, als wär' es Heu.  
Und außerdem, was noch viel schlimmer,  
bedeutet das Zu-Haus-Sein immer,  
daß man dann leider nichts verdient.  
Der Herr Kollege ist bedient!!  
Wohl dem, der DKV-geschützt,  
gesundend, froh im Sessel sitzt  
und täglich Tagegeld kassiert!  
Er ist gefeit, wenn was passiert.  
Und fortgeblasen sind die Sorgen,  
denn er ist DKV-geborgen!

DEUTSCHE KRANKEN-VERSICHERUNGS-A.-G.

Filialdirektion Karlsruhe · Karlsruhe · Kriegsstraße 43-45 · Telefon 2 66 23

SIE IST EUROPAS GRÖSSTE