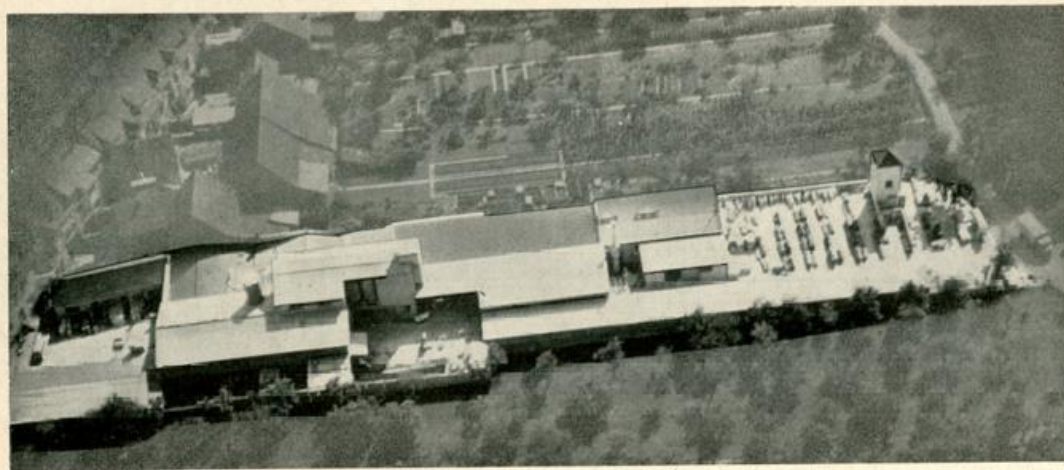


Badische Landesbibliothek Karlsruhe

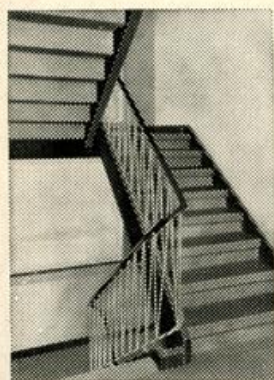
Digitale Sammlung der Badischen Landesbibliothek Karlsruhe

Franz Kaiser oHG

[urn:nbn:de:bsz:31-219105](https://nbn-resolving.org/urn:nbn:de:bsz:31-219105)



FRANZ KAISER oHG

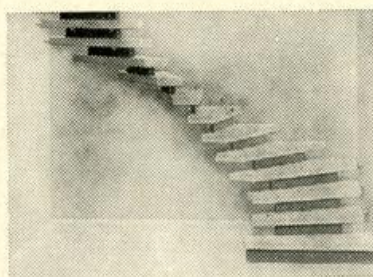


BETONSTEINWERK

KARLSRUHE-DURLACH

TIROLERSTRASSE 4-6 • TELEFON 4 23 01

Montage-Wangentreppen aus geschliffenem Betonwerkstein, Vorsatz-Material in verschiedenen Farbtönungen und Körnungen; während der Bauzeit, mit dazwischenliegenden Holzbohlen, als Bautreppe benützbar.



Freitragende Treppen mit stahlarmierten Trittplatten, aus allseitig geschliffenem Betonwerkstein, können in jeder gewünschten Variation in ein Gebäude, ob Alt- oder Neubau, ohne Beschädigung der Treppenhauswände eingebaut werden. Die gesamte Treppenanlage stellt ein selbsttragendes Bauelement dar.



Betonwerksteine

Betonwerksteinplatten