

Badische Landesbibliothek Karlsruhe

Digitale Sammlung der Badischen Landesbibliothek Karlsruhe

Kastenwörtstraße

[urn:nbn:de:bsz:31-218996](https://nbn-resolving.org/urn:nbn:de:bsz:31-218996)



MONINGER BIER

anerkannt hervorragend



Nr. Rechte Seite

- 6 (E) *Zörner Anna, Erben u. Uhl Maria, We. (Hvw.: H. W. Joos, Schnetzlerstr. 1)
Haug Rich., Schlosser
Keller Chr., Bäckerei
Kornmüller Elise, We.
Werner Wolff., El. Ing.
- 8 (E) *Braun Geschw., Hohenzollernstr. 9
Braun Alban, El. Monteur (Hvw.)
Holl Willibald, Blechn. u. Install. Gesch. → 31739
Keller Chrste., We.
Schmuck Art. sen., Schlosser
Schmuck Art., jun., Schrifts.
- 10 (E) *Mieter- u. Bauverein, Ettlingerstr. 3
Denzler Marie, We.
Göbel Frieda, Frau
Greiner Frdr., Modellverw.
Holzwarth Wlh., Betr. Schloss. (Hvw.)
Krell Max, Masch. Schlosser
Link Marg., We.
Müller Emil, Bb. O. Sekr.
Rieth Hch., Stb. O. W. Genf.
Schmidt Wlh., Kupferschmied
Schneller Emma, We.
+ Cäciliast. +
+ Breite Str. +

Karolingerstraße

Stadtplan K 11
Zwischen Welfen- u. Ebertstr.
Karolinger, fränkische Dynastie

Linke Seite

+ Welfenstr. +

- 1 (E) *Möhnen Jak., Mannheim-Neustein, Grünwaldstr. 3
Anselment Wlt., Bauing. → 31720
Buschmann Rob., Ind. Kfm.
Kayser Rud., Fuhruntern. → 30026
Kühner Hch., Buchh. → 31573
Prinz Erika, Frau
Weidenmann Rich., Ing.
Weidenmann Rosa, We.
- 3 (E) *Dietz Ad., Dettingen/Teck (Hvw.: F. H. Stoll oHG., Kaiserstr. 158)
Buhmann Hch., Bauing.
Deistler Otto, V. Insp.
Dembeck Maria, We.
Engesser Arth., Autokfm. → 30326
Güttinger Martha, We.
Lenz Rosa, We.
Müller Frdr., Bau. O. Insp.
Odenwald Gg., Kfm. → 30821
Rittler Anna, We.
Rittler Hugo, Verw. Insp.
Sagel Paul, Verkaufsltr.
Schmid Elisab., We.
Villa Theophil, Rentner
- 5—13 Fallen aus
- 15 (E) *Reinhart Jos., Weltzienstr. 18
Baschnagel Rosa, We.
Karnischky Margot, kfm. Ang.
Kirchheim Ldw., Kfm.
Kirchheim Wlt., Kfm.
Lehr Gg., Ziegelwerk
Weingarten—Winden/Pfalz,
Verkaufsbüro → 31104
Prochazka Clara, We.,
Riederer Frdr., Betrlng. aD. → 31104
Sprenger Paul, Ind. Kfm.
Walther Anni, Frau
+ Ebertstr. +

Nr. Rechte Seite

+ Welfenstr. +

- 2 (E) *Schützle Adolf, Brauerstr. 19 (Hvw.: Aug. Schmidt) Geranienstr. 16)
Becker Dr. Frz., Dipl. Ing.
Groß Paul, Dipl. Ing.
Hauck Maria, Frau
Kaufmann Otto, Bauing. → 31716
Klein Bertha, We.
Mzyk Rud., SchneiderM.
Werthwein Rud., kfm. Ang. → 30485
Wittmann Rud., Bb. O. Insp.
- 4 (E) *Bach Ad., Klauprechtstr. 33
Grittmann Karl, O. P. Insp.
Herbay Viktor v., Plnsp.
Herzog Ottmar, Bauing.
Maurer Frz., Plnsp.
Meyer Kurt, Plnsp.
Nickisch Kurt, O. P. Rat → 31450
Schober Gabriele Ang.
Sickingen Max, P. Schaffn.
Sobotta Dr. Erich, O. P. Rat → 32156
Wiehl Otto, Dipl. Ing. O. P. Rat → 32246
- 6—12 Fallen aus
- 14 (E) *Ulmer Otto, Beethovenstr. 6
Fiedler Olga, We.
Glaßner Hilde, Oberin aD.
Gros Hch., kfm. Ang.
Häfele Wlh., kfm. Ang.
Hauer Maria, Geschl. Inh. → 30978
Hauer Wlh., Wein. Vertr. → 30978
Henn Hans-Jürgen, Lehrer
Henn Wlh., Bez. Dir.
Kühn Maria, We.
Lommel Bertha, P. Facharb.
Mittag Rud., Musikreferent
Straka Anna, Verw. Ang.
+ Ebertstr. +

Kastanienallee

(Rheinstrandsiedlung)
Stadtplan K 7
(Nicht bebaut)

Kastellstraße

(Durlach)
Stadtplan K 17
Beginnt an d. Bergbahnstr. u.
zieht östl. bis z. Reichardtstr.

Linke Seite

+ Bergbahnstr. +

- 1 Fällt aus
- 3 (E) Herlan Rud., H. Lehrer
Schweikert Dr. Hanna,
Stud. Rätin
- 5 (E) Müller Lina, Stud. Rätin → 42509
Dressler Fritz, Stud. Rat
Müller Gg., Pens.
Ries Math., Oberschullehrn. iR.
- 5a (E) Gerhart Erich, Ang.
Gerhart Sophie, We.
Hauber Otto, O. Reg. Rat
Oechsler Anton, Dipl. Kfm. → 42100
- 7 (E) *Kraft Gotthilf, Erben
Claaf Dorothea, Stud. Assn.
Kraft Lisa, Frau
Troester Hch., Ing. → 41806
- 9 (E) Zeitler Otto, Bb. O. Insp.
Nowotny Wlt., techn. Ang.
- 11 (E) Fischer Paul jun., Bk. Dir. → 42359
Fischer Paul sen., Holzbild-
hauerM. → 42359
Stoll Kätchen, We.
- 13 Fällt aus
- 15 (E) Kern Eug., Bauing.
Hoepner Hrm., Bundesrichter
- 17 (E) Kremp Wlt., Reisevertr.
Schöffel Hans-Jochen, kfm. Ang. → 42647
Vogl Emma, We.

Nr. Linke Seite

- 19 (E) *Mohr Lina, Grötzingen Str. 6
Müller Wlt., Prok. → 42651
Pflug Fritz, Fabrikant → 42463
- 21 (E) *Krumm Dr. Gg., Machstr. 9
Beier Mart., SchmiedeM.
Bodendorf Dr. Kurt,
Hochsch. Prof. → 42060
Rintelen Ad., Dir. → 41623
- 23 (E) Erb Elsb., Frau
Erb Kurt, Kfm. → 42249
Müller Kath., We.
- 25 (E) *Melcher Alb., Marxzell
Czedron Wlt., Apotheker → 42552
- 27 (E) *Bauer Gg., Erben
Ball Hans, Vizepräsident
(Rb. Präsident aD.)
Blankenhorn Max, Geschf. → 41922
Hahn Ldw., techn. Ang.
- 29 (E) Dechant Heinz A., Verleg. u. Chefredakt.

Rechte Seite

+ Bergbahnstr. +

- 2—4 Fallen aus
- 6 (E) Reich Hermine, We.
Frick Gust., techn. Ang.
Hirsch Hans, Ing.
Schneider Irmgard,
Kindertagesstätte
Schneider Renate, Geschl. Inh.
- 8—10 Fallen aus
- 12 (E) Metzner Hans, Kfm. → 42449
Nolda Helm., Dipl. Landwirt
- 14 (E) *Klingenmeier Karl, Karlsruhe-Land I, Kreisstr. 23
Kaiser Ernst, Dipl. Ing.
- 16 (E) Ullrich Gust., Min. Rat aD.
Ebert Karlheinz, Redakteur → 42454
Ebert Maria, We.
Martin Irmg., We.
- 18 (E) Schwab Frieda, We. → 42508
- 20 (E) *Trautwein Dr., Rechtsanw., Karlsburgstr. 4
Criegee Dr. Rud., Hochsch. Prof. → 41261
Faaf Karlheinz, Buch-
druckereibes. → 42031
Harz Karl-Ernst, Geschf. → 42031
Kahn Luise, Frau → 42031
- 22 (E) Hofmann Jos., Rb. Rat iR. → 41736
Daniel Alma, We.
Daniel Hans, Dipl. Ing.
- 24 (E) Möschlin Wlt., Hdl. Vertr. → 42110
Angermann Ferd., Kfm.
Unser Lotte, We.
- 26 (E) Wickenhäuser Alb., Amtsrat
Behr Emil, Transp. Untern. → 41598
Bußmann Hrm., Baumwart
- 28 (E) Zuar Frieda, We.
Gebhardt Karl, Fbrk. Dir. → 41755
Pfaff Anni, We.
Pfaff Hilde, Sekr.
Spielmann Magd., We.
- 30 (E) Klingmann Alb., P. Amtm. → 41702
Hoffmann Ang., Rechtsanw. → 41959
Hubbuck Karl, Prof. → 42259
Rupp Dr. Hans, Richter a. Bundesverf. Gericht
- 32 (E) Melang Wlt., Ing. u. Geschl. Inh.
Anschütz Wlt., kfm. Ang.
Steidel Dr. Max, Stud. Rat → 41351
- 34 (E) *Kühne Wlh., Dipl. Ing., Essenweinstr. 33
Bieringer Otto Rüdiger,
Fabrikant → 41743

Kastenwörtstraße

(Daxlanden)
Stadtplan I 6
Beginnt an der Ankerstr. und
zieht südwestlich zum Hamm-
weg
Nach dem Gewinn Kasten-
wört benannt

Nr. Linke Seite

+ Ankerstr. +

- 1 (E) *Licht Fritz (Eheleute), USA.
Mayer Eng., Maler
Pferrer Ewald, Schiffer
Speck Frz., Kraftf.
Speck Liesel, Frau (Hvw.)
- 3 (E) Kornmann Mina, Fil.-
Ltrn. u. Frieda, Priv.
Müller Otto, Schlosser
Tilke Anne, Frau
- 5 (E) *Weber Maria, Erben
Hartmann Wlh.,
Masch. Schlosser
Höll Rud., Ing.
Weber Hch., Säger
Hinterhaus
Faber Ella, Frau
Hartmann Anna, We.
- 7 (E) Beck Rich., Masch. Arb.
Blank Alfons, Musiker
Fritz Helene, We.
Rasteder Greta, Frau
- 9 (E) Kornmann Osk.,
Automech.
Schuldner Hans, Schneiderei
- 11 (E) Krauß Marie, We.
Reiser Gertr., We..
- 13 (E) Schorn Emil,
Rohproduktenhdlr. → 70061
Müller Ad., Rentn.
- 15 (E) *Kutterer Hrm. u. Emil,
Silberstr. 41
Zerbst
- 17 (E) Kornmann Jos., kfm. Ang. → 52027
- 19 (E) Kutterer Hrm., Packer
Beck Herb., städt. Ang.
Brünner Frdr., Arbeiter
Grzelski Jan, Schlosser
Schwall Augustin, Rentner
+ Pfalzstr. +
+ Turnerstr. +
- 21 Fällt aus
- 23 (E) *Kath. Kirchenfonds,
Karlsruhe-Daxlanden,
Pfarrhaus
Ostermann Erw., Stadtpfarrer → 51281
Pfaff Frz., Kaplan
+ Hinter der Kirche +
- 25 (E) *Oesterle Ida, Pfarrstr. 18
(Hvw.: Rob. Pferrer,
Silberstr. 41)
Kober Genovefa, Frau
Vogt Frdr., Arbeiter
Vogt Oskar, HausM.
- 27 (E) Kutterer Auguste, We.
Heß Landolin, Dreher
Stoermer Alw., Kranf.
Stoermer Wlt., Rentner
- 29 (E) Füg Magd., We.
Füg Rich., Zimmermann
Schwall Karl, El. Monteur
- 31 (E) Weber Art., Maurer
Brucker Ldw., Musiker
Speck Alb., Schlosser
- 33 (E) Semmelmann Frz., Blechn. u. Inst.
Rummel Anna, We.
Wohlgenuth Anna, We.
35 (E) Barbon Erich, Kraftf.
Perino Otto, Schlosser
- 37 (E) Gebhart Gust., BäckerM.
Riegsinger Paul, BäckerM.
Vögele Rud., Bäckerei → 52488
- 39 (E) Weick Max, Dachdecker
Moos Martha, We.
Vogt Frdr., Arbeiter

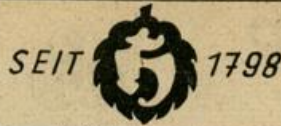
BAUGELD zu **4¹/₂%**

und hohe Steuerersparnis oder jährl.
25 bis 35% Wohnungsbau-Prämie. Guthabenzins

2¹/₂%

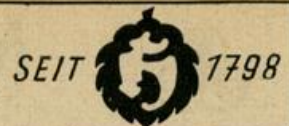
BADENIA
BAUSPARKASSE GMBH
KARLSRUHE

TELEFON 27318



Hoepfner Bräu

vorzüglich und beliebt



Nr. Linke Seite

- 41 (E) *Deutsch-Koloniale Gerbstoffwerke, Südbeckenstr.22 (Hvw.; Fritz Draeger, Südbeckenstr. 22)
Höll Wilhelmina, We.
Lenz Emil, Chemiewerker
Lenz Heinz, Arb.
Schwall Erich, kfm.Ang.
 - 43 (E) Dannenmayer Val., Arb.
Fritsch Maria, Frau
Gramp Alb., Rentner
Hellmann Elisabeth, We.
Matl Frz., Gerichtsbeamter iR.
 - 45 (E) *Weingand Rich., Walsrode, Bahnhofstr. 17
Hachtel Karl, Hilfsarbeiter
Hein Ernst, Kraftfahrer
Hetzl Jos., Schreiner
Licht Ldw., Arbeiter
Lichtenfels Elise, We.
Vogt Anna, We.
Weber Wlh., Arbeiter
 - 47 (E) *Siebert Maria, Frau, Bühl, AlbanStolzStr. 7
Blank Barb., We.
Blank Otto, Eisendreher
Faber Franz, Schreiner
Hetzl Jos., Schreiner
Wunsch Anna, We.
+ Hammweg +
- Rechte Seite**
- + Ankerstr. +
 - 2 (E) Schwall Frdr., Rundschleif.
 - 4 (E) Kutterer Emil, Bauunter. → 51791
Kutterer Gebr., Bau-, Platten- u. Kunststeingesch. → 51791
 - 6 (E) Dannenmaier Ottilie, Hebamme → 51374
Breuninger Wlt., BbBetrWart
 - 8 (E) Dannenmaier Wlh., Rentner
Sortel Luise, We.
Sohn Anna, We.
 - 10 (E) Moll Fritz, Privat
Beck Irma, We.
Hambach Alex., WerkM.
Klein Heinz, Zimmerm.
Mayer Joh., Malzröster
Moll Fritz, Rentner
Pfeffinger Maria, Frau
Ritte Eva, Frau
 - 12 (E) Müller Gustav, Fahrladeschaffner
Neureuther Rob., Schreiner
 - 14 (E) Bertsch Erich, kfm.Ang.
 - 16 (E) Rastetter F., HausM. iR.
Kiefer Erw., BehAng.
 - 18 (E) Graf Emil, Schreiner
Zimmer Liesel, We.
 - 20 (E) Höll Alb., Kanzleiasst.
Marquart Ruth, Schneiderin
Schulz Heinz, Schlosser
 - 22 (E) *Brauerei Schremp-Printz
Kober Art., Schlosser
Kober Frdr., Straßenwart (Hvw.)
+ Pfalzstr. +
 - 24 (E) Weick Frdr., El.Install.
Hager Rolf, Kfm.
Ramstein Christina, Textil- u. HaushaltwGesch. → 50096
Weick Hans, MaschRetouchAnst.
Weick Joachim, Gärtner
 - 26 (E) *Loesch Marie., Fürstentfeldbruck b. Münch., EmmeringerStr. 19 (Vorderhaus zerstört)
Falken-Apotheke, Inh.: Hrm. Nesselbosch → 51040 (Hvw.)
Latacz Josef, Dipl.Ing. → 70172
 - 28 (E) Weber Emil, Rentner
Janetzko Erich jun., El.Install.
Janetzko Erich sen., Fräser
Schimkat Luise, We.
Traub Willi, Arbeiter
Zähringer Hans, Schriftsetz.M.

Nr. Rechte Seite

- 30 (E) Blank Frdr., Pförtner
Bertsch Alw., Amtsgeh.
Blank Elis., We.
- 30a(E) *Speck Elisabeth, BehAng.
Heß Landolin, Heizer
Schreiber Gertr., We.
- 32 (E) Pietruschka Alfr., Kraftf.
Drogerie Roth (Filiale) → 51787
Hannemann Erich, Bauschl.
Hattebuer Frz., Vorzeichner
- 34 (E) Dannenmaier H., Kaffee → 70084
Dannenmaier Gottfr., Rentner
Windel Karl, Fasser
Winterkrieg Herb., ElektroM.
- 36 (E) Guth Wlh., Rentner
Heilig Alb., Amtsbote
Loos Kurt, Kraftfahrer
- 38 (E) Semmelmann Eug., Kraftf.
Maas Heinz, Lehrer
Semmelmann Herb., Metzger
- 40 (E) Feigenbutz Hrm., Stadtschulrat aD.
Göpfer Anneliese, Berufsschullehrerin
Vetter Hch., Bauing.
Vetter Marianne, HauswirtschLehrn.
- 42 (E) Dohr Ida, We.
Eckert Frdr., Arb.
Kastner Frz., Schlosser
- 44 (E) * Ganz Hrm., Taubenstr.24
Ganz Ant., Rentn. (Hvw.)
Kohlmann Karl, SbstSchaffner
Zörrer Paulina, We.
- 46 (E) Bertsch Wlh., Polier
Klein Maria, Frau
- 48 (E) *Riesinger Paul, K'he
Baumgärtner Erika, Frau
Haffner Wlh., Rentner
Kleinholz Hch., Rentn.
Licht Anna, Arb.
- 50 (E) Faschon Jos., Obsthdg. → 52119
Dannenmaier Willi, Mont.
Faschon Käthe, Friseurin
Hecker Erwin, Schreiner
Kutterer Hrm., Plattenleger
Seckinger Gertr., We.
Weyrauch Frdr., Ang.
- 52 (E) *Licht Wlh., Erben
Keller Karl, Formgießer
Vetter Jos., Feldhüter
- 54 (E) Dannenmaier Erich, LebensmGesch.
Koch Klara, Frau
Rastetter Theob., Kraftf.
+ Daxgasse +
- 56 (E) Kober Franziskus, Handformer
Löscher Eug., StbOSchaffn.
Zimmermann Rich., MaschSchlosser
- 58 (E) Kutterer Aug., Kesselschm.
Kutterer Paul, MaschIng.
Rößler Kath., We.
Wicky Eug., Metzger
- 58a(E) Kutterer Otto, HafenM.
Müller Gottfr., Weingroßhdg.
- 60 (E) Brunner Christiane, We.
Deck Jos., Hafenarb.
Vetter Karl, Gärtner
- 62 (E) Füg Jos., Rentn.
Füg Karl, Dacht.
Füg Rob., Arb.
Spohrer Wrn., Matrose
- 64 (E) *Kutterer Jos., Erben
Fritz Ant., Rentn.
Kutterer Magd., Arb.
Kutterer Rich., Hafenarb. (Hvw.)
- 66 (E) Lang Frz., Rentn.
Kunzelmann Karl, Nachtw.
Kutterer Willi, Magazinarb.
- 68 (E) Hofsaß Erw., Fuhrunternehmer → 51840
Garrecht Rosina, We.
Höll Alfr., Schlosser
Rastetter Rud., Schweifer
+ Hammweg +

Kehler Straße

- (Dammerstock)
Stadtplan L 11
Benannt nach der Stadt Kehl am Rhein
Behelfsheime
 - Nr.
 - 5 (E) Schwind Karl, Arb.
Ohne Nr.
(E) Rittershofer Alb., Steinholzbodenleger
- Rechte Seite**
- Eigentümer von Nr. 2—8:
Gemeinn. Eisenbahn-
Wohnungsbauenges. Karlsruhe
GmbH., Amalienstr. 14b
 - 2 Böhringer Ernst, kfm.Ang.
Keffler Hch., techn.BbAmtm.
Kühlmann Erich, BbOInsp.
Leempoels Günter, BbRat
Oestreicher Hans-Erich, BbAsst.
Orth Eng., WerkM.
Schödl Otto, VermIng
Wasmund Hch., BbOInsp.
Weiß Ernst, BbOSekr.
 - 4 Bautz Wlt., BbSekr.
Bertsche Ant., BbSekr.
Gehlhaar Kurt, BbSekr.
Keindorf Reinh., BbSekr.
Naff Hch., BbSekr.
Olivier Wrn., BbInsp.
Paul Hch., Ang.
Riegler Aug., techn.Ang.
Spindler Hans, BbSekr.
Spindler Melanie, We.
Zäpfel Ed., BbSekr.
 - 6 Baier Alfr., BbOAmtm.
Enderlein Rud., BbOInsp.
Fiedler Annem., Frau
Klippahn Wlt., techn. BbOInsp.
Naumann Rud., techn.BbInsp.
Schmergal Paul, BbSekr.
Schultz Karl-Heinz, BbOInsp.
Schunke Osk., BbInsp.
Schwab Kurt, BbInsp.
Seifried Ernst, BbOInsp.
 - 8 Brylla Osk., kfm.Ang.
Collrep Irma, We.
Ebmann Hch., Bauing.
Folkerts-Rud., techn.Ass.
Mehldau Rich., BbRat
Ruppik Hch., BbInsp.
Schweikert Wlh., BbInsp.
Schweizer Karl, BbOInsp.
Welte Wlt., ORegBaurat aD.
Wetz Frz., BbAmtm.

Nr. Linke Seite

- Weddige Sofie, We.
Wetzel Gerold, kfm.Ang. (Hvw.)
Wetzel Hilde, GeschInnh. → 42631
 - 5 (E) Haury Lisette, We. u. Enzmann Gust., Lithogr.
Beischler Maxim, Arb.
Karcher Elisabeth, Näh.
Rehborn Hch., Maler
Zeltmann Frdr., Rentn.
 - 7 (E) Kiefer Pauline, We.
Bruchhaus Albert, Arbeiter
Haug Karl, Schlosser
 - 9 (E) Gültling Otto, Arb.
 - 11 (E) *Ammann Karol, We., Erben
Lehmann Elise, Frau
Schwänder Irma, We.
 - 13 (E) Hardung Gust., MaschTechn.
Badmann Heinz, Stanzer
Fabian Otto, MaschSchlosser
Funke Hch., Werkzeugm.
Gartner Wlt., Schreiner
Hinterhaus
Mayer Mich., Gärtner.
Schwarz Max, Bledner
 - 15 (E) Enzmann Andr., Rentn.
Hund Alfr., Schneiderei
Simon Anna, We.
Wackenhut Hch., Schrein.
 - 17 (E) Frick Christoph, Landw. u. Itte Aug., Medz.
Frick Rich., Schlosser
 - 19 (E) *Schwänder Kath., Erben
Schwänder Karl, Fuhrmann
Schwänder Lina, Waschmittelhdg.
 - 21 (E) *Wankmüller, EmilGöttStr. 9
Dürr Erw., Metzger
Feudel Heinz, StbWagf.
Hajetschek Paul, MaschM.
Hrubesch Karl, Arb.
Lösch Elise, Frau
Wanjek Aurelia, We.
 - 23 (E) Esaias Frz., Rentner (Eheleute)
Bühl Hch., Rentn.
Makosch Gerh., Musiker
Makosch Luise, LebensmGesch
Schmidt Hch., Schlosser
Stahl Emil, Arb.
+ Mittelstr. +
 - 25 (E) *Wackenhut Hch., Durlach
Benneter Hch., Arb.
Siebenstich Fritz, Arb.
 - 27 (E) *Hochschild Karl, Erben
Bull Ed., Metzger
Lang Karl, Galvaniseur
Moser Frdr., Landwirt
Müller Olga, Frau
 - 29 (E) Kappler Rob., PSchaffner
Kappler Karoline, We.
Krebs Ernestine, We.
Scheuber Ferd., Priv.
Hinterhaus
Enders Christine, We.
Krüger Gerh., Kfm.
Weiler Kath., We.
 - 31 (E) *Kleiber Emil, Metzgm., Pfinztalstr. 34
Postweiler Otto, Arbeiter
Supper Helm., Arbeiter
Xander Erwin, Kraftf.
 - 33 (E) Sutter Max, Landwirt
Bohner Fridol., ElMedz.
Flamm Emil, Maler
Lützelberger Ernst, StbSchaffner
Martin Emilie, We.
 - 35 (E) Augustdörfer Anna, We.
Pfeifer Lina, LebensmGesch.
Reinhard Hch., Kraftfahrer
+ Amthausstr. +
- Rechte Seite**
- + Pfinztalstr. +
 - 2 (E) *Städt. Sparkasse Khe, Hauptzweigstelle Durlach, Pfinztalstr. 63
Binder Willi, Tankwart
Hörig Anna, We.

Kelterstraße

- (Durlach)
Stadtplan K 16
Beginnt an der Pfinztalstr. b. Nr. 61/63 und zieht im Bogen bis zum Basler Tor

Linke Seite

- + Pfinztalstr. +
- 1 (E) *Braun Otto Reinhard, Oberwald 4
Anniser Berta, Frau
Fleischmann Hch., Schriftsetzer
Hendler Gebr., Buchdruckerei → 42507
Henkenhaf Aug., Arb.
Korte Hch., Arb.
Kreisz Sus., We.
Kuch Ad., Uhrmachergesch.
Sommer Frdr., Pens.
Weber Wilhelmine, We.
Hinterhaus
Fischer Anton, Ledergrößhdg. → 41960
Fischer Kurt, Schuhfabrik → 41960
Wenz Otto, Blechn. u. Installateurwerkst. → 42526
- 3 (E) *Wetzel Anna Maria, Säckingen u. andere
Flößer Karol., We.
Knebel Anna, We.
Kuhfus Walburga, We.

Wilhelm Müller

General-
Vertretungen

BÜRO-EINRICHTUNGEN

Karlstraße 34

Fernruf 27080

Büromaschinen