

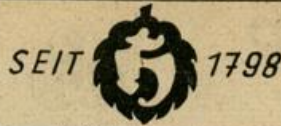
# **Badische Landesbibliothek Karlsruhe**

**Digitale Sammlung der Badischen Landesbibliothek Karlsruhe**

Kehler Straße

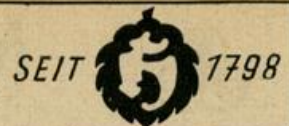
[urn:nbn:de:bsz:31-218996](https://nbn-resolving.org/urn:nbn:de:bsz:31-218996)





# Hoepfner Bräu

vorzüglich und beliebt



**Nr. Linke Seite**

- 41 (E) \*Deutsch-Koloniale Gerbstoffwerke, Südbeckenstr.22 (Hvw.; Fritz Draeger, Südbeckenstr. 22)  
Höll Wilhelmina, We.  
Lenz Emil, Chemiewerker  
Lenz Heinz, Arb.  
Schwall Erich, kfm.Ang.
  - 43 (E) Dannenmayer Val., Arb.  
Fritsch Maria, Frau  
Gramp Alb., Rentner  
Hellmann Elisabeth, We.  
Matl Frz., Gerichtsbeamter iR.
  - 45 (E) \*Weingand Rich., Walsrode, Bahnhofstr. 17  
Hachtel Karl, Hilfsarbeiter  
Hein Ernst, Kraftfahrer  
Hetzl Jos., Schreiner  
Licht Ldw., Arbeiter  
Lichtenfels Elise, We.  
Vogt Anna, We.  
Weber Wlh., Arbeiter
  - 47 (E) \*Siebert Maria, Frau, Bühl, AlbanStolzStr. 7  
Blank Barb., We.  
Blank Otto, Eisendreher  
Faber Franz, Schreiner  
Hetzl Jos., Schreiner  
Wunsch Anna, We.  
+ Hammweg +
- Rechte Seite**
- + Ankerstr. +
  - 2 (E) Schwall Frdr., Rundschleif.
  - 4 (E) Kutterer Emil, Bauunter. → 51791  
Kutterer Gebr., Bau-, Platten- u. Kunststeingesch. → 51791
  - 6 (E) Dannenmaier Ottilie, Hebamme → 51374  
Breuninger Wlt., BbBetrWart
  - 8 (E) Dannenmaier Wlh., Rentner  
Sortel Luise, We.  
Sohn Anna, We.
  - 10 (E) Moll Fritz, Privat  
Beck Irma, We.  
Hambach Alex., WerkM.  
Klein Heinz, Zimmerm.  
Mayer Joh., Malzröster  
Moll Fritz, Rentner  
Pfeffinger Maria, Frau  
Ritte Eva, Frau
  - 12 (E) Müller Gustav, Fahrladeschaffner  
Neureuther Rob., Schreiner
  - 14 (E) Bertsch Erich, kfm.Ang.
  - 16 (E) Rastetter F., HausM. iR.  
Kiefer Erw., BehAng.
  - 18 (E) Graf Emil, Schreiner  
Zimmer Liesel, We.
  - 20 (E) Höll Alb., Kanzleiasst.  
Marquart Ruth, Schneiderin  
Schulz Heinz, Schlosser
  - 22 (E) \*Brauerei Schremp-Printz  
Kober Art., Schlosser  
Kober Frdr., Straßenwart (Hvw.)  
+ Pfalzstr. +
  - 24 (E) Weick Frdr., El.Install.  
Hager Rolf, Kfm.  
Ramstein Christina, Textil- u. HaushaltwGesch. → 50096  
Weick Hans, MaschRetouchAnst.  
Weick Joachim, Gärtner
  - 26 (E) \*Loesch Marie., Fürstentfeldbruck b. Münch., EmmeringerStr. 19 (Vorderhaus zerstört)  
Falken-Apotheke, Inh.: Hrm. Nesselbosch → 51040 (Hvw.)  
Latacz Josef, Dipl.Ing. → 70172
  - 28 (E) Weber Emil, Rentner  
Janetzko Erich jun., El.Install.  
Janetzko Erich sen., Fräser  
Schimkat Luise, We.  
Traub Willi, Arbeiter  
Zähringer Hans, Schriftsetz.M.

**Nr. Rechte Seite**

- 30 (E) Blank Frdr., Pförtner  
Bertsch Alw., Amtsgeh.  
Blank Elis., We.
- 30a(E) \*Speck Elisabeth, BehAng.  
Heft Landolin, Heizer  
Schreiber Gertr., We.
- 32 (E) Pietruschka Alfr., Kraftf.  
Drogerie Roth (Filiale) → 51787  
Hannemann Erich, Bauschl.  
Hattebuer Frz., Vorzeichner
- 34 (E) Dannenmaier H., Kaffee → 70084  
Dannenmaier Gottfr., Rentner  
Windel Karl, Fasser  
Winterkrieg Herb., ElektroM.
- 36 (E) Guth Wlh., Rentner  
Heilig Alb., Amtsbote  
Loos Kurt, Kraftfahrer
- 38 (E) Semmelmann Eug., Kraftf.  
Maas Heinz, Lehrer  
Semmelmann Herb., Metzger
- 40 (E) Feigenbutz Hrm., Stadtschulrat aD.  
Göpfer Anneliese, Berufsschullehrerin  
Vetter Hch., Bauing.  
Vetter Marianne, HauswirtschLehrn.
- 42 (E) Dohr Ida, We.  
Eckert Frdr., Arb.  
Kastner Frz., Schlosser
- 44 (E) \* Ganz Hrm., Taubenstr.24  
Ganz Ant., Rentn. (Hvw.)  
Kohlmann Karl, SbstSchaffner  
Zörrer Paulina, We.
- 46 (E) Bertsch Wlh., Polier  
Klein Maria, Frau
- 48 (E) \*Riesinger Paul, K'he  
Baumgärtner Erika, Frau  
Haffner Wlh., Rentner  
Kleinholz Hch., Rentn.  
Licht Anna, Arb.
- 50 (E) Faschon Jos., Obsthdg. → 52119  
Dannenmaier Willi, Mont.  
Faschon Käthe, Friseurin  
Hecker Erwin, Schreiner  
Kutterer Hrm., Plattenleger  
Seckinger Gertr., We.  
Weyrauch Frdr., Ang.
- 52 (E) \*Licht Wlh., Erben  
Keller Karl, Formgießer  
Vetter Jos., Feldhüter
- 54 (E) Dannenmaier Erich, LebensmGesch.  
Koch Klara, Frau  
Rastetter Theob., Kraftf.  
+ Daxgasse +
- 56 (E) Kober Franziskus, Handformer  
Löscher Eug., StbOSchaffn.  
Zimmermann Rich., MaschSchlosser
- 58 (E) Kutterer Aug., Kesselschm.  
Kutterer Paul, MaschIng.  
Rößler Kath., We.  
Wicky Eug., Metzger
- 58a(E) Kutterer Otto, HafenM.  
Müller Gottfr., Weingroßhdg.
- 60 (E) Brunner Christiane, We.  
Deck Jos., Hafenarb.  
Vetter Karl, Gärtner
- 62 (E) Füg Jos., Rentn.  
Füg Karl, Dacht.  
Füg Rob., Arb.  
Spohrer Wrn., Matrose
- 64 (E) \*Kutterer Jos., Erben  
Fritz Ant., Rentn.  
Kutterer Magd., Arb.  
Kutterer Rich., Hafenarb. (Hvw.)
- 66 (E) Lang Frz., Rentn.  
Kunzelmann Karl, Nachtw.  
Kutterer Willi, Magazinarb.
- 68 (E) Hofsaß Erw., Fuhrunternehmer → 51840  
Garrecht Rosina, We.  
Höll Alfr., Schlosser  
Rastetter Rud., Schweifer  
+ Hammweg +

**Kehler Straße**

- (Dammerstock)  
Stadtplan L 11  
Benannt nach der Stadt Kehl am Rhein  
Behelfsheime
  - Nr.
  - 5 (E) Schwind Karl, Arb.  
Ohne Nr.  
(E) Rittershofer Alb., Steinholzbodenleger
- Rechte Seite**
- Eigentümer von Nr. 2—8:  
Gemeinn. Eisenbahn-  
Wohnungsbauenges. Karlsruhe  
GmbH., Amalienstr. 14b
  - 2 Böhringer Ernst, kfm.Ang.  
Keffler Hch., techn.BbAmtm.  
Kühlmann Erich, BbOInsp.  
Leempoels Günter, BbRat  
Oestreicher Hans-Erich, BbAsst.  
Orth Eng., WerkM.  
Schödl Otto, VermIng  
Wasmund Hch., BbOInsp.  
Weiß Ernst, BbOSekr.
  - 4 Bautz Wlt., BbSekr.  
Bertsche Ant., BbSekr.  
Gehlhaar Kurt, BbSekr.  
Keindorf Reinh., BbSekr.  
Naff Hch., BbSekr.  
Olivier Wrn., BbInsp.  
Paul Hch., Ang.  
Riegler Aug., techn.Ang.  
Spindler Hans, BbSekr.  
Spindler Melanie, We.  
Zäpfel Ed., BbSekr.
  - 6 Baier Alfr., BbOAmtm.  
Enderlein Rud., BbOInsp.  
Fiedler Annem., Frau  
Klippahn Wlt., techn. BbOInsp.  
Naumann Rud., techn.BbInsp.  
Schmergal Paul, BbSekr.  
Schultz Karl-Heinz, BbOInsp.  
Schunke Osk., BbInsp.  
Schwab Kurt, BbInsp.  
Seifried Ernst, BbOInsp.
  - 8 Brylla Osk., kfm.Ang.  
Collrep Irma, We.  
Ebmann Hch., Bauing.  
Folkerts-Rud., techn.Ass.  
Mehldau Rich., BbRat  
Ruppik Hch., BbInsp.  
Schweikert Wlh., BbInsp.  
Schweizer Karl, BbOInsp.  
Welte Wlt., ORegBaurat aD.  
Wetz Frz., BbAmtm.

**Nr. Linke Seite**

- Weddige Sofie, We.  
Wetzel Gerold, kfm.Ang. (Hvw.)  
Wetzel Hilde, GeschInhn. → 42631
  - 5 (E) Haury Lisette, We. u. Enzmann Gust., Lithogr.  
Beischler Maxim, Arb.  
Karcher Elisabeth, Näh.  
Rehborn Hch., Maler  
Zeltmann Frdr., Rentn.
  - 7 (E) Kiefer Pauline, We.  
Bruchhaus Albert, Arbeiter  
Haug Karl, Schlosser
  - 9 (E) Gültling Otto, Arb.
  - 11 (E) \*Ammann Karol, We., Erben  
Lehmann Elise, Frau  
Schwänder Irma, We.
  - 13 (E) Hardung Gust., MaschTechn.  
Badmann Heinz, Stanzer  
Fabian Otto, MaschSchlosser  
Funke Hch., Werkzeugm.  
Gartner Wlt., Schreiner  
Hinterhaus  
Mayer Mich., Gärtner.  
Schwarz Max, Bledner
  - 15 (E) Enzmann Andr., Rentn.  
Hund Alfr., Schneiderei  
Simon Anna, We.  
Wackenhut Hch., Schrein.
  - 17 (E) Frick Christoph, Landw. u. Itte Aug., Medz.  
Frick Rich., Schlosser
  - 19 (E) \*Schwänder Kath., Erben  
Schwänder Karl, Fuhrmann  
Schwänder Lina, Waschmittelhdg.
  - 21 (E) \*Wankmüller, EmilGöttStr. 9  
Dürr Erw., Metzger  
Feudel Heinz, StbWagf.  
Hajetschek Paul, MaschM.  
Hrubesch Karl, Arb.  
Lösch Elise, Frau  
Wanjek Aurelia, We.
  - 23 (E) Esaias Frz., Rentner (Eheleute)  
Bühl Hch., Rentn.  
Makosch Gerh., Musiker  
Makosch Luise, LebensmGesch  
Schmidt Hch., Schlosser  
Stahl Emil, Arb.  
+ Mittelstr. +
  - 25 (E) \*Wackenhut Hch., Durlach  
Benneter Hch., Arb.  
Siebenstich Fritz, Arb.
  - 27 (E) \*Hochschild Karl, Erben  
Bull Ed., Metzger  
Lang Karl, Galvaniseur  
Moser Frdr., Landwirt  
Müller Olga, Frau
  - 29 (E) Kappler Rob., PSchaffner  
Kappler Karoline, We.  
Krebs Ernestine, We.  
Scheuber Ferd., Priv.  
Hinterhaus  
Enders Christine, We.  
Krüger Gerh., Kfm.  
Weiler Kath., We.
  - 31 (E) \*Kleiber Emil, Metzgm., Pfnztalstr. 34  
Postweiler Otto, Arbeiter  
Supper Helm., Arbeiter  
Xander Erwin, Kraftf.
  - 33 (E) Sutter Max, Landwirt  
Bohner Fridol., ElMedz.  
Flamm Emil, Maler  
Lätzberger Ernst, StbSchaffner  
Martin Emilie, We.
  - 35 (E) Augustdörfer Anna, We.  
Pfeifer Lina, LebensmGesch.  
Reinhard Hch., Kraftfahrer  
+ Amthausstr. +
- Rechte Seite**
- + Pfnztalstr. +
  - 2 (E) \*Städt. Sparkasse Khe, Hauptzweigstelle Durlach, Pfnztalstr. 63  
Binder Willi, Tankwart  
Hörig Anna, We.

**Kelterstraße**

- (Durlach)  
Stadtplan K 16  
Beginnt an der Pfnztalstr. b. Nr. 61/63 und zieht im Bogen bis zum Basler Tor
- Linke Seite
- + Pfnztalstr. +
- 1 (E) \*Braun Otto Reinhard, Oberwald 4  
Anniser Berta, Frau  
Fleischmann Hch., Schriftsetzer  
Hendler Gebr., Buchdruckerei → 42507  
Henkenhaf Aug., Arb.  
Korte Hch., Arb.  
Kreisz Sus., We.  
Kuch Ad., Uhrmachergesch.  
Sommer Frdr., Pens.  
Weber Wilhelmine, We.  
Hinterhaus  
Fischer Anton, Ledergrößhdg. → 41960  
Fischer Kurt, Schuhfabrik → 41960  
Wenz Otto, Blechn. u. Installateurwerkst. → 42526
- 3 (E) \*Wetzel Anna Maria, Säckingen u. andere  
Flößer Karol., We.  
Knebel Anna, We.  
Kuhfus Walburga, We.

**Wilhelm Müller**

General-  
Vertretungen

**BÜRO-EINRICHTUNGEN**

Karlstraße 34

Fernruf 27080

# Büromaschinen