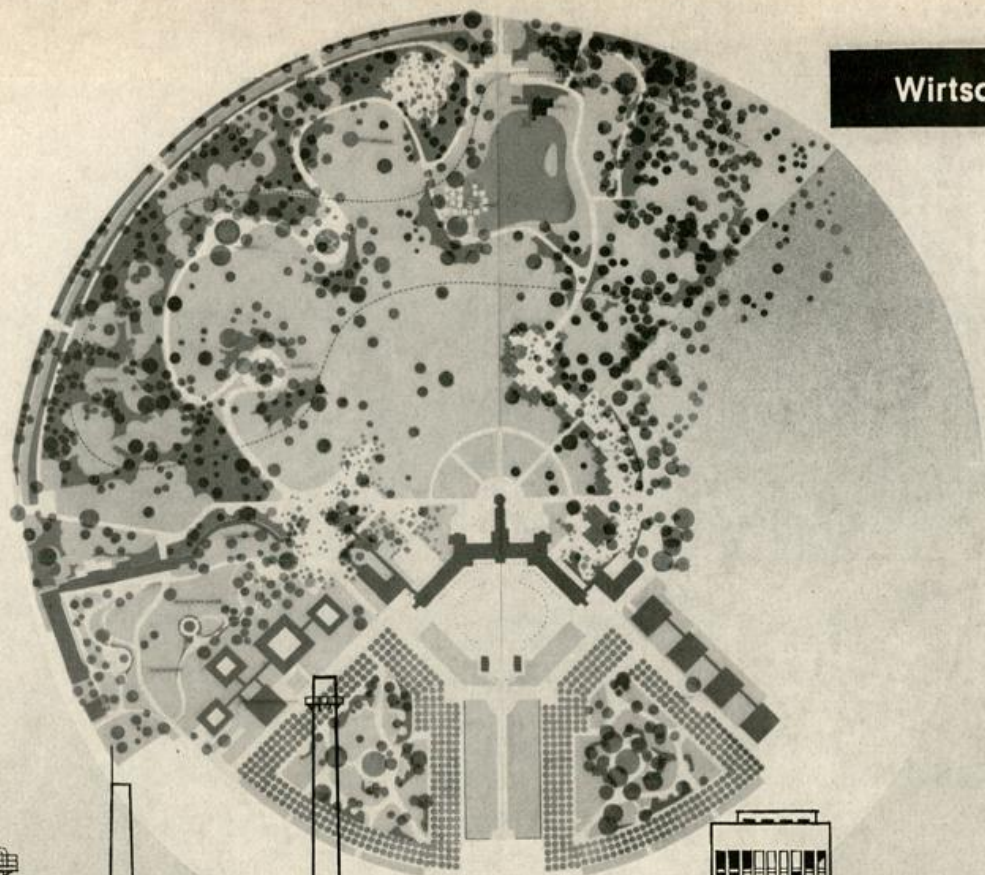


Badische Landesbibliothek Karlsruhe

Digitale Sammlung der Badischen Landesbibliothek Karlsruhe

Wirtschaftswerbung

[urn:nbn:de:bsz:31-219112](https://nbn-resolving.org/urn:nbn:de:bsz:31-219112)



Tradition + Fortschritt

= KARLSRUHE

Über 250 Jahre Entwicklung von der alten Residenz zur aufblühenden Großstadt am Rhein und Schwarzwald · Bedeutendes Industrie- und Einkaufszentrum im Mittelpunkt des europäischen Wirtschaftsraumes

Raffinerien-Ölpipelines im Schnittpunkt des süddeutschen Ölkreuzes · Kernforschungszentrum
Pflegerstätten der Wissenschaften und Künste
Residenz des Rechts · Stadt der Kongresse, Tagungen und Ausstellungen

Auskunft durch Stadtverwaltung Karlsruhe · Amt für Wirtschaft und Verkehr Karlsruhe, Helmholtzstraße 9 · Ruf 893/2060

Die badischen
Winzergenossenschaften
und ihre Zentralkellerei
in Breisach

erfassen 80 Prozent der Weinproduktion
in Baden

verfügen über eine Kapazität von nahezu
100 Millionen Litern
in modernen fachmännisch betreuten Kellern

wirtschaften marktgerecht

bieten dem Kenner Spitzenweine
und sorgen für das tägliche Viertele
mit Weinen gehobener Qualität
in der Literflasche.

Qualitätsweinbau
auf breiter Basis

Spitzenleistungen
durch genossenschaftliche
Zusammenarbeit

Badischer
Wein

von der Sonne



Besucher der
Bundesgartenschau
probieren in den gemütlichen
Badischen Weinstuben
im Botanischen Garten
die köstlichsten Erzeugnisse
des Weinlandes Baden



verwöhnt

h



Das Raiffeisenhaus in Karlsruhe · Raiffeisenplatz

Der richtige Partner
für alle privaten und geschäftlichen
Geldangelegenheiten

An über 750 Plätzen in Baden vertreten

Gesamtbilanzsumme: ca 1,75 Mrd
(Raiffeisen-Zentralbank: ca 500 Mio)
Gesamteinlagen: ca 1,42 Mrd
Spareinlagen: ca 1,11 Mrd



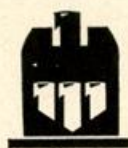
RAIFFEISENBANKEN
— Banken für Jedermann —

Mit ihrer

Raiffeisen-Zentralbank Baden
Freiburg · KARLSRUHE · Tauberbischofsheim



Glück allein
tut's
nicht



hoffentlich
ALLIANZ
versichert

Direktion Karlsruhe mit ihren Filial- und Bezirksdirektionen in:

Freiburg
Bertoldstr. 8

Karlsruhe
Kriegsstr. 43-45

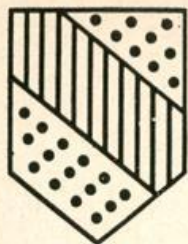
Offenburg
Hauptstr. 15

Heidelberg
Poststr. 14

Mannheim
Friedrichsplatz 9

Pforzheim
Berliner Str. 12

Allianz-Mitarbeiter stehen in jedem Ort zu Ihrer Verfügung



Badische Kommunale Landesbank Girozentrale

ÖFFENTLICHE BANK- UND PFANDBRIEFANSTALT
MANNHEIM FREIBURG KARLSRUHE
ZENTRALBANK DER BADISCHEN SPARKASSEN

Bilanzsumme über 4 Milliarden DM

Ausführung aller Bank- und Börsengeschäfte

Badische Landesbau- Sparkasse

DIE BAUSPARKASSE DER SPARKASSEN
75 KARLSRUHE Kaiserstr.223 Telefon 1441



Mit Hilfe eines Bausparvertrages können Sie ein Haus bauen, kaufen, instandsetzen, umbauen, eine Eigentumswohnung erwerben, ganz wie Sie es wünschen und brauchen. Fragen Sie uns oder Ihre Sparkasse.

Badische Landeskreditanstalt

Öffentlich-rechtliche Hypothekenbank

75 Karlsruhe

Schloßplatz 12

Als Spezialinstitut für den nachstelligen Realkredit

gewähren wir

im steuerbegünstigten sozialen Wohnungsbau

nachstellige I-Hypotheken aus Kapitalmarktmitteln zu kapitalmarktmäßigen Bedingungen

nachstellige II. Hypotheken aus Kapitalmarktmitteln mit zeitlich befristeter Zinsvergünstigung für den Bau von Eigenheimen und für Eigentumsmaßnahmen

im öffentlich geförderten sozialen Wohnungsbau

nachstellige öffentliche Baudarlehen und zinsverbilligte Darlehen aus Kapitalmarktmitteln im gemischten Finanzierungssystem unter den im II. WoBauG festgelegten Voraussetzungen

für die Instandsetzung und Modernisierung des städtischen und ländlichen Althausbesitzes
nachstellige Abzahlungskredite mit erheblicher Zinsverbilligung

für die ländliche Siedlung, für Maßnahmen zur Strukturverbesserung der Landwirtschaft und für die Bodenerschließung
Agrar- und Landeskulturrkredite mit erheblicher Zinsverbilligung im Rahmen der von Bund und Land getroffenen Zinsverbilligungsmaßnahmen

für die Durchführung städtebaulicher und raumordnender Aufgaben sowie für die Erschließung von Baugelände
zinsgünstige Kommunaldarlehen

Sparen Sie in Wertpapieren!

Als günstige Kapitalanlage

empfehlen wir unsere mündelsicheren, lombard- und deckungsstockfähigen

DM-Hypotheken-Pfandbriefe

Lieferprogramm

I Sämtliches

Elektro-Installationsmaterial

II Elektrische Kleingeräte

Elektroherde, Beistellherde

Kühlschränke, Tiefkühltruhen

Waschmaschinen und
-automaten, Wäscheschleudern,
Bügelmaschinen

Geschirrspülmaschinen

GRUCO-Küchen-Ausstellung

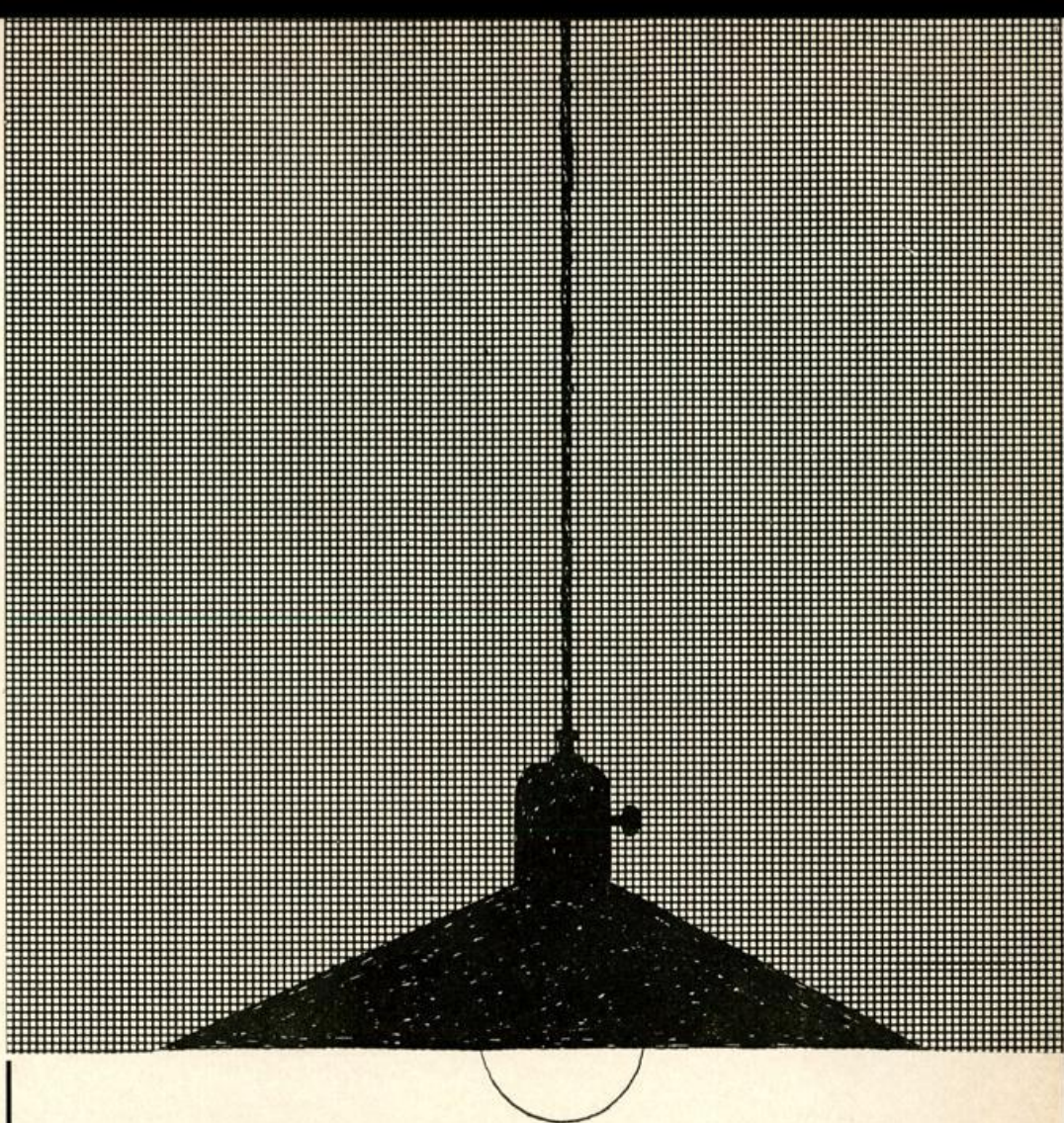
Eigener Kundendienst

III Rundfunk-, Fernseh- und
Phonogeräte, Tonbandgeräte

Eigene Service-Werkstatt

IV Moderne Beleuchtungskörper
und Stilleuchten

Leuchten für Leuchtstoffröhren



ELTRING-Fachgroßhändler

CARL BAUER

ELEKTRO - RADIO - FERNSEH - UND
BELEUCHTUNGSKÖRPER-GROSSHANDLUNG

Über 30 Jahre Lieferant der Karlsruher Wirtschaft, Verwaltungen,
Behörden und Institute

Große Ausstellungsräume in

KARLSRUHE/RHEIN

Kriegsstraße 38

Fernruf Sa. Nr. 60234

FS.-Nr. 7826 525

LANDAU/PFALZ

Waffenstraße 28

Fernruf 3850



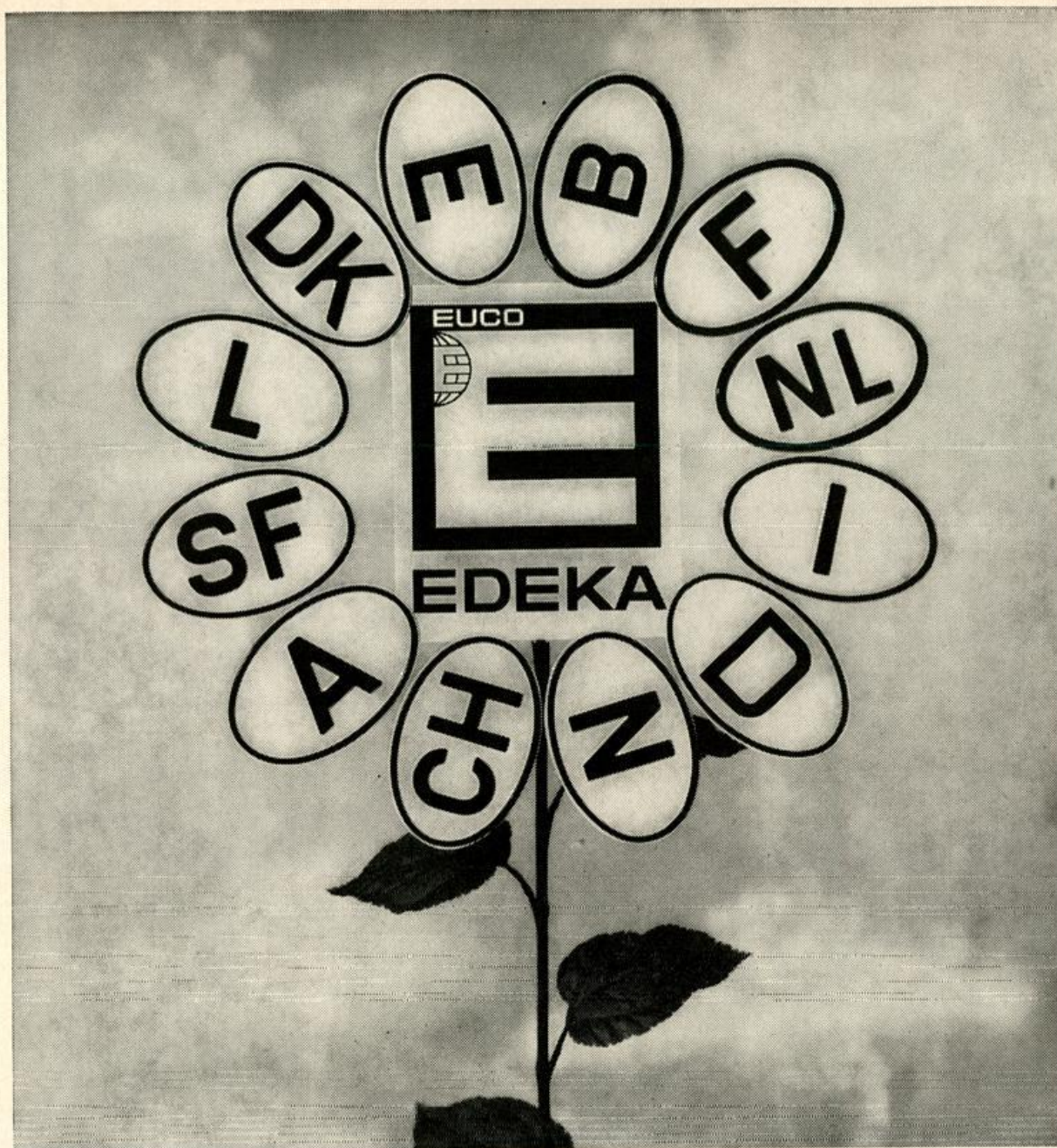


für Leistung und Qualität

Dieses Zeichen kündigt millionenfach von der Verbundenheit der BiOX GMBH & Co. KG Karlsruhe, mit dem deutschen Fachhandel und unzähligen Endverbrauchern.

Ergebnisse langjähriger Erfahrung und wissenschaftlicher Forschungsarbeit — auf den Sektoren „Zahnpasta“ und „pharmazeutische Präparate“ — kommen jedem BiOX-Markenprodukt zugute. Die spezielle Wirkung ist dem Verbraucher bekannt und vertraut. Sorgfältigste Entwicklung und gewissenhafte Prüfung begründen das Vertrauen in dieses Zeichen

BiOX GMBH & CO. KG · KARLSRUHE



Europa-Blume!

(Zum Nutzen der Verbraucher in Europa)

Unter dem Namen EUCO* arbeiten 18 Einkaufsgemeinschaften (mit über 100.000 Kaufleuten) aus 12 Nationen zusammen. Die 41.400 EDEKA-Kaufleute bilden schon lange die größte Einkaufsgemeinschaft Europas. Ihre Weinkellerei und ihre Kaffeerösterei

gehören zu den modernsten in Europa. Sie haben Fruchtkontore in Valencia, Rotterdam, Bologna und Valence. Doch die EDEKA-Kaufleute wollen ihren Kunden noch mehr bieten. Und EUCO bedeutet noch größeren Einkauf und noch günstigeren Verkauf.

*EUCO — Europäische Kooperation selbständiger Lebensmittel-Kaufleute.



**SICHER
IST
SICHER

SICHER
IST**

Kreisförderanlagen

der Typen

Overhead

Power and Free

Towveyor

Towconveyor

für alle Industriezweige



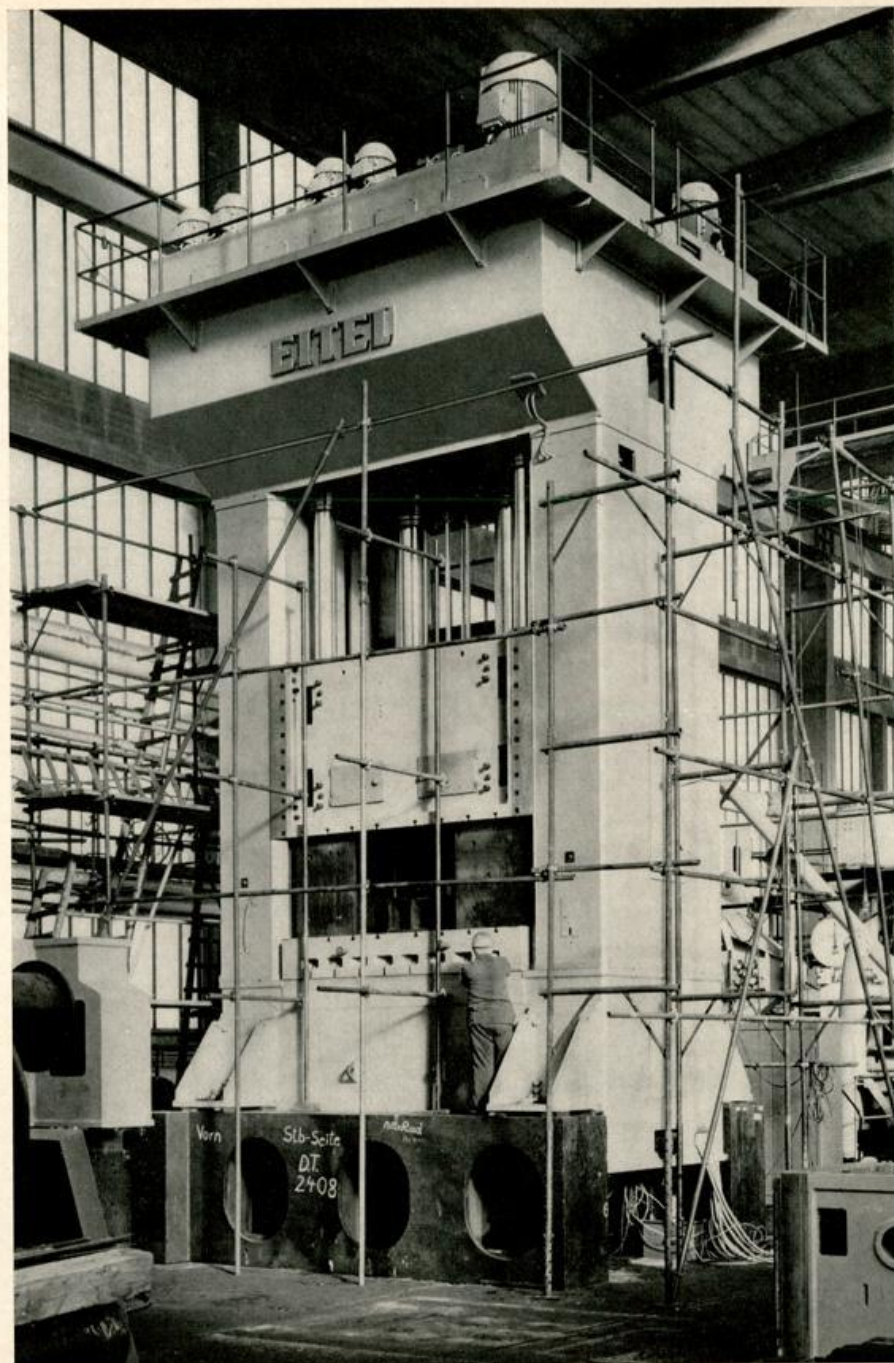
cfc KETTENFÖRDERANLAGEN GMBH



7500 Karlsruhe / Baden, Wikingerstr. 11a, Tel. 0721 / 53446 u. 53447, Fernschr. 07-826586

Ausschließliche Lizenz

der B. WEBB International Co. Detroit (USA) für Deutschland, Österreich, Jugoslawien



Wir bauen ölhydraulische

Tischpressen

Einständerpressen

Säulenpressen

Waagrechtpressen

Tiefziehpressen in Ein- und

Doppelständer-Bauweise

Kaltfließpressen

Tuschierpressen

Richtpressen

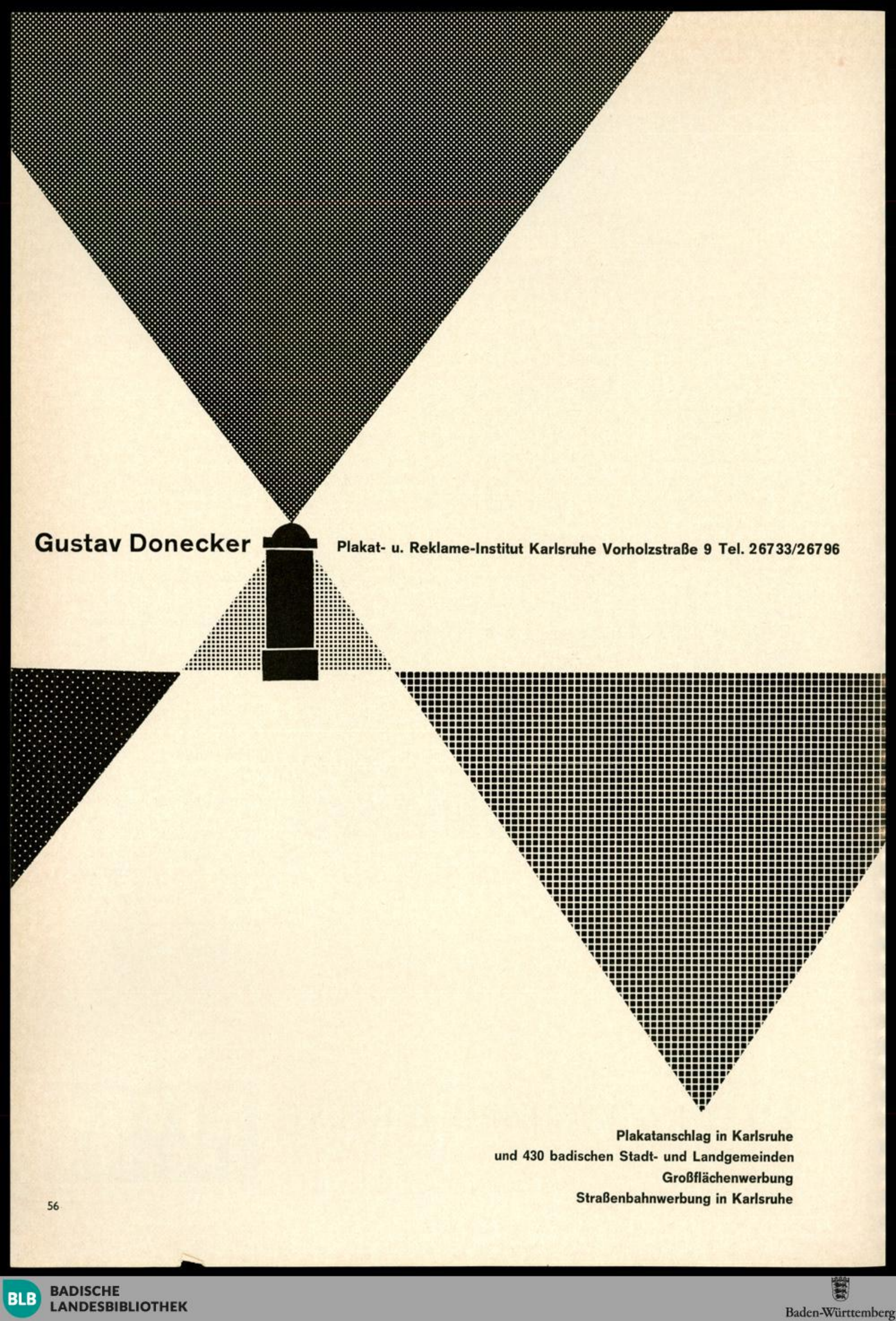
Richtmaschinen

Pressen in Sonderausführung
auch für selbsttätige
Arbeitsweise mit Transport
u. Zuführung der Werkstücke

EITEL KG KARLSRUHE-WEST

WIKINGERSTRASSE 13 · FERNRUF 52955 · FERNSCHREIBER 7 825 611

EITEL
PRESSEN



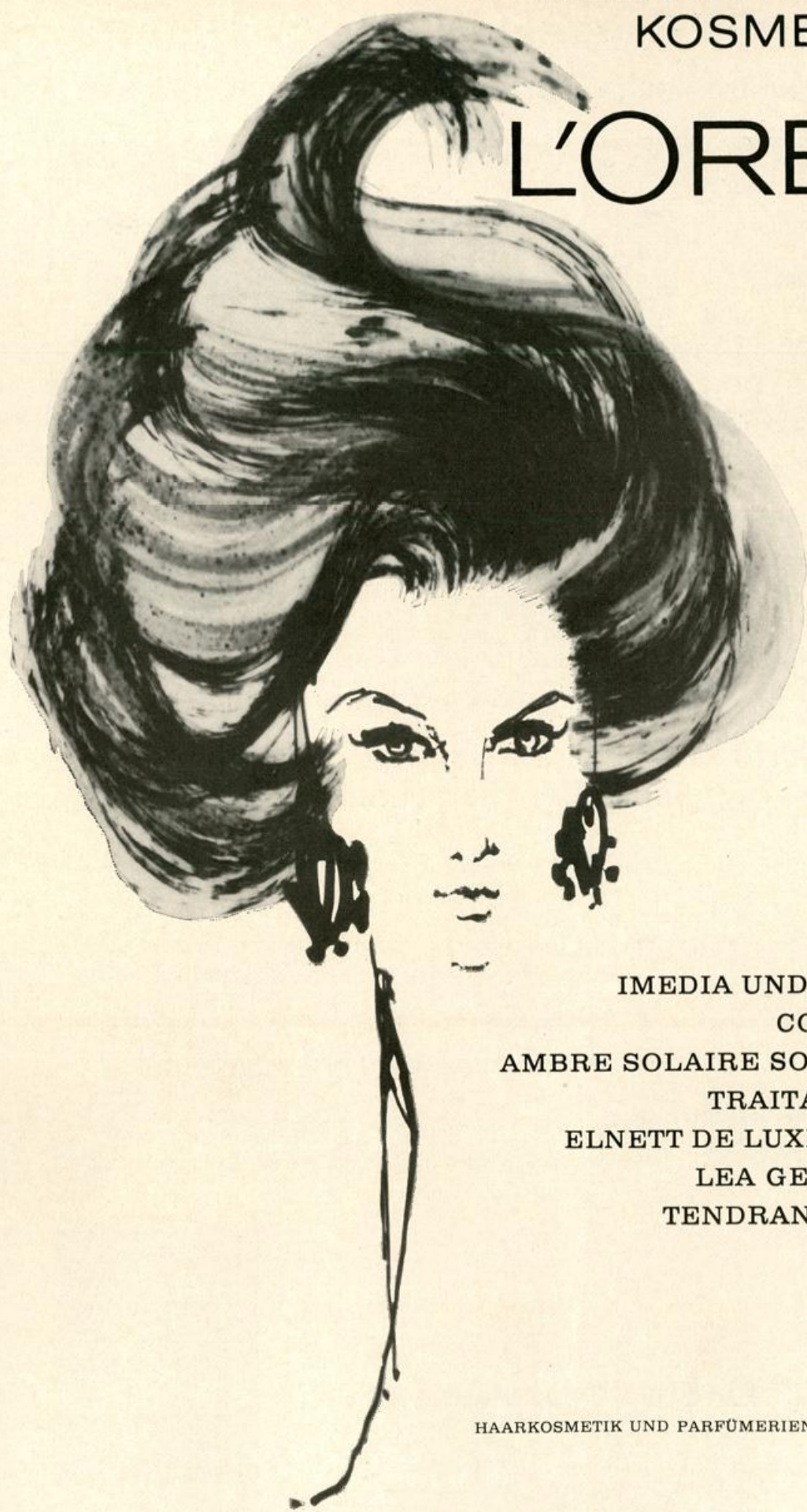
Gustav Donecker

Plakat- u. Reklame-Institut Karlsruhe Vorholzstraße 9 Tel. 26733/26796

Plakatanschlag in Karlsruhe
und 430 badischen Stadt- und Landgemeinden
Großflächenwerbung
Straßenbahnwerbung in Karlsruhe

WELTWEITE
KOSMETIK

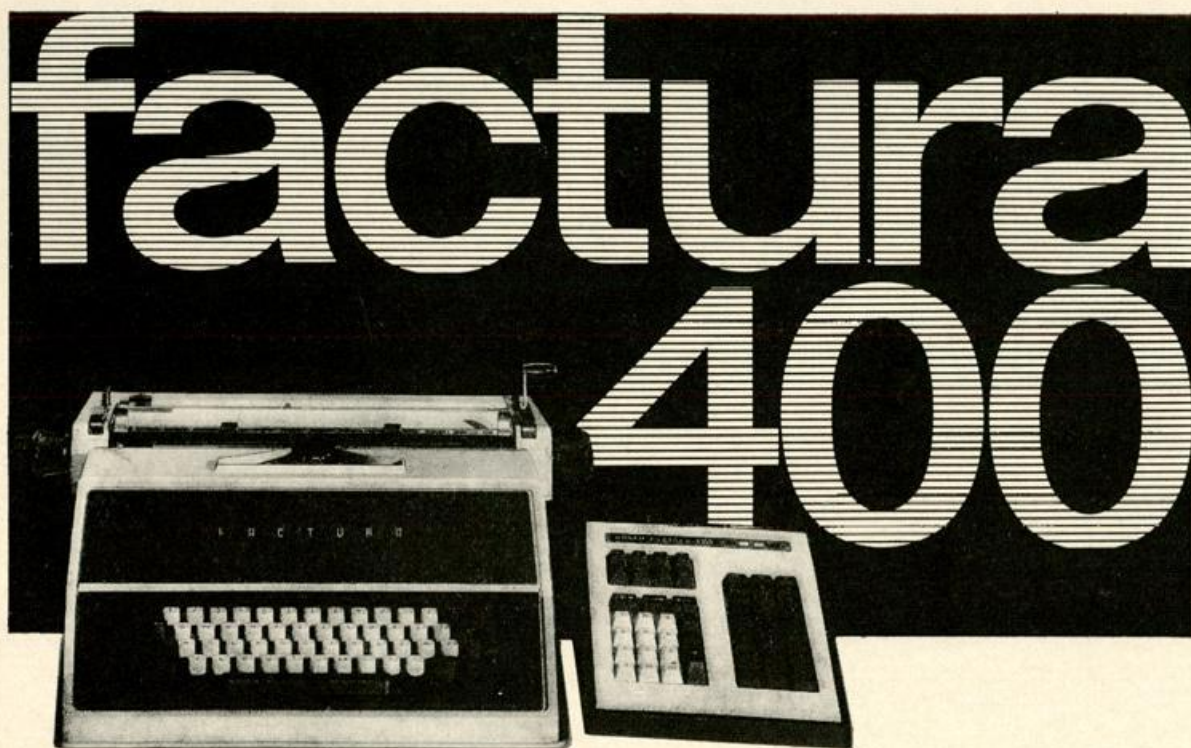
L'OREAL



IMEDIA UND HAUTE MODE
COLORATIONEN
AMBRE SOLAIRE SONNENSCHUTZ
TRAITAL SHAMPOON
ELNETT DE LUXE HAARSPRAY
LEA GESICHTSMILCH
TENDRAN HANDCREME

HAARKOSMETIK UND PARFÜMERIEN GMBH KARLSRUHE

**Haben Sie Organisations-Probleme?
Dieser elektronische Abrechnungsautomat löst sie!**



**Das ist nicht die einzige Maschine in unserem
Verkaufsprogramm, aber die schnellste!**

Drei markante Pluspunkte sind entscheidend für die Leistung
des Abrechnungsautomaten „factura 400“:

- Das elektronisch gesteuerte Schnellschreibwerk mit 20
Anschlägen pro Sekunde bei automatischer Niederschrift,
- die elektronische Programmeinheit,
- die elektronische Recheneinheit.

ADLER

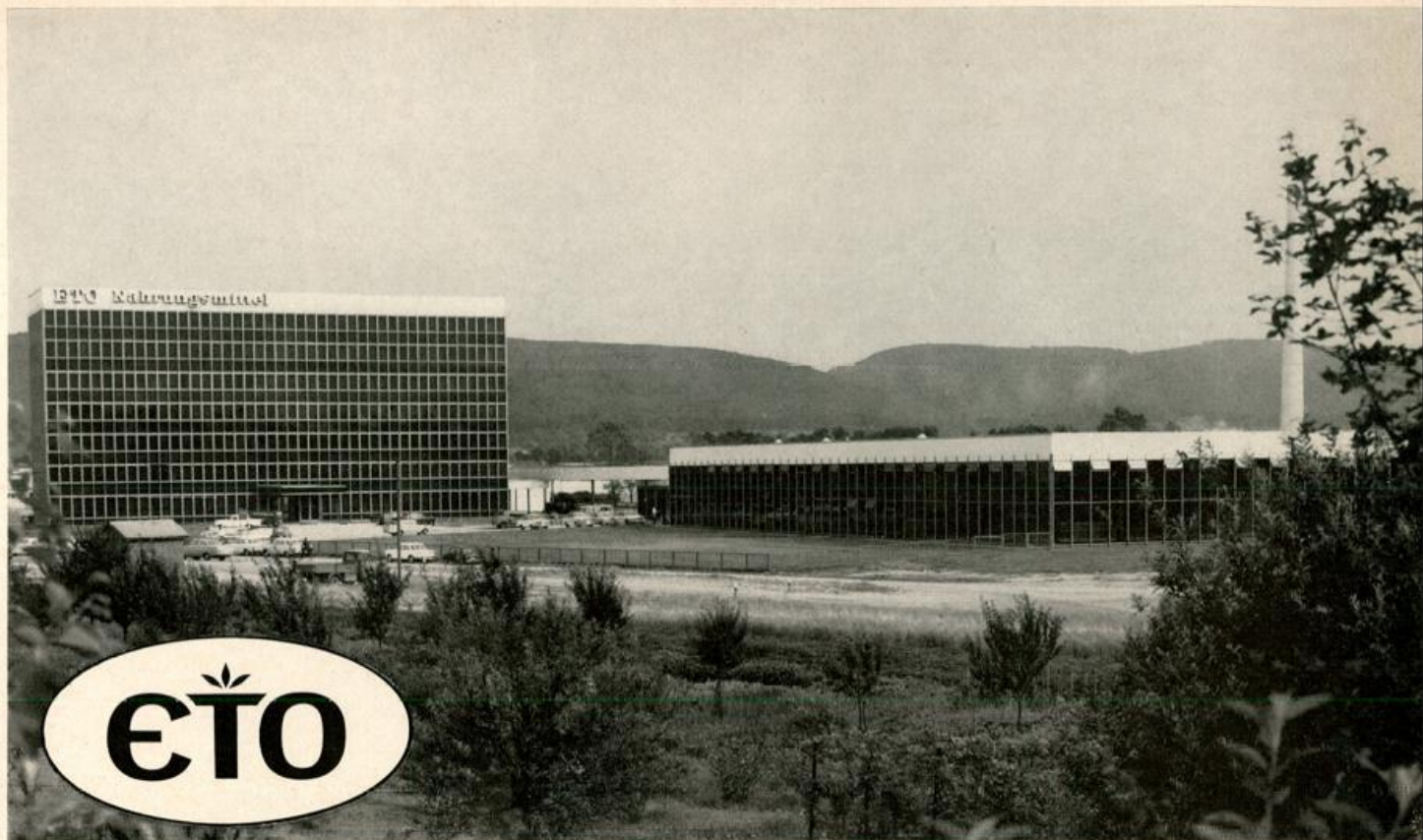
Buchungs-Facturier- und Abrechnungsautomaten lösen Ihre
Probleme, denn sie sind von Praktikern für die Praxis entwickelt.

Gesellschaft für Büro-Organisation mbH

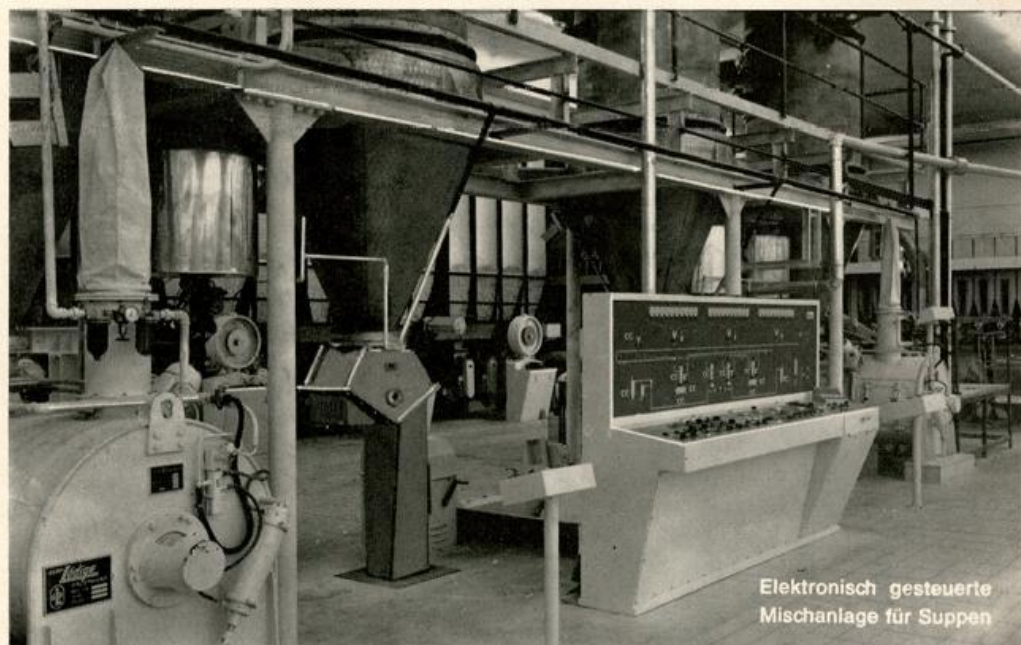
75 KARLSRUHE · KARLSTRASSE 39 · TELEFON 25417

Organisationsberatung — Verkauf — Kundendienst

GBO



**Die große Suppenküche —
direkt vor den Toren der Stadt Karlsruhe**



Elektronisch gesteuerte
Misanlage für Suppen

An der Autobahn Karlsruhe-Basel entstand eine der modernsten Nahrungsmittelfabriken Europas. Voraussehende Planer haben alle Möglichkeiten geschaffen, um den Speiseplan von Hausfrauen und Großküchen, überhaupt für alle, die gerne gut essen, noch reichhaltiger u. zeitsparender zu gestalten.

**ETO NAHRUNGSMITTELFABRIKEN RICHARD GRAEBENER
ETTLINGEN i.B.**

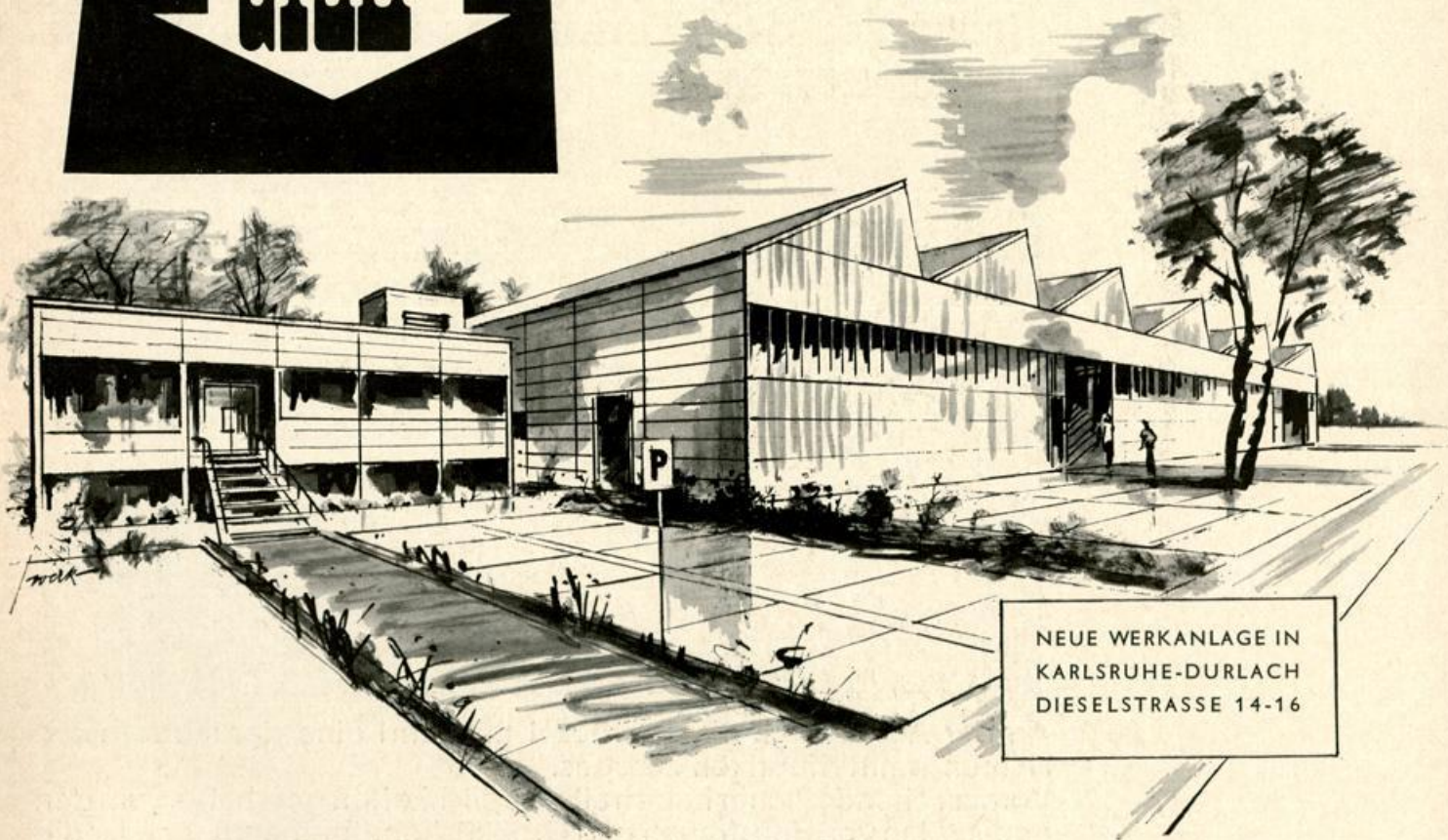
Feine Suppen • Soßen • Brühen • Süß-Speisen

GRAF-AUFZÜGE

ein Wertbegriff:



- 1** SICHERHEIT
unser oberster Grundsatz
- 2** LEISTUNGSFÄHIG
da jederzeit betriebsbereit
- 3** ELEGANZ IN DER AUSFÜHRUNG
durch moderne Formgebung der Einzelteile
- 4** KONSTRUKTIV
stets ein Schritt voraus
- 5** SEILANTRIEB ODER
ÖLHYDRAULISCHER ANTRIEB
für jeglichen Verwendungszweck



NEUE WERKANLAGE IN
KARLSRUHE-DURLACH
DIESELSTRASSE 14-16



WILHELM GRAF · MASCHINENFABRIK

KARLSRUHE · VIKTORIASTRASSE 13/17 · TELEFON: 25317
KARLSRUHE-DURLACH · DIESELSTRASSE 14-16

Wir lösen Verkehrsprobleme

Sammelverkehr, Stückgutsendungen werden aus einem Umkreis bis 80 km abgeholt und täglich nach allen wichtigen Stationen des Bundesgebietes und der EWG verladen.

Termin-Service garantiert expreßgutmäßige oder eilgutmäßige Zustellung.

Ladungsverkehr mit modernsten eigenen Kraftfahrzeugen, Tragfähigkeit für Einzelstücke bis 25 to, Thermofahrzeuge, Kühlzüge.

Export-Import von und nach allen Ländern.

Luftfracht mit einem täglichen Dienst zum Flughafen Rhein-Main.

Behälter und Paletten stehen in genügender Anzahl für alle Verladerwünsche preisgünstig zur Verfügung.

Wuppertal als Zweigstelle dient vor allem der Verteilung der Sammelgüter im größten deutschen Industriegebiet und ist gleichzeitig die Voraussetzung für Lieferaufträge ab diesem Raum zu unseren Kunden in Karlsruhe und Umgebung.



ZENTRALE

Karlsruhe
Steinfeldstraße 5/9
Telefon 60051
FS 0782708
FS 0782634

ZWEIGSTELLEN

Hamburg-Wilhelmsburg
Alte Schleuse 13/15
Telefon 751746/48
FS 0214466

Wuppertal-Barmen
Am Diek 97a
Telefon 666415
FS 08512392

Landau/Pfalz
Ostbahnstraße 18
Telefon 2178

Rastatt
Lochfeldstraße 13a
Telefon 2805

Teilansicht Fuhrpark





**Der neue
VW 1200, 34 PS.**

4485,-

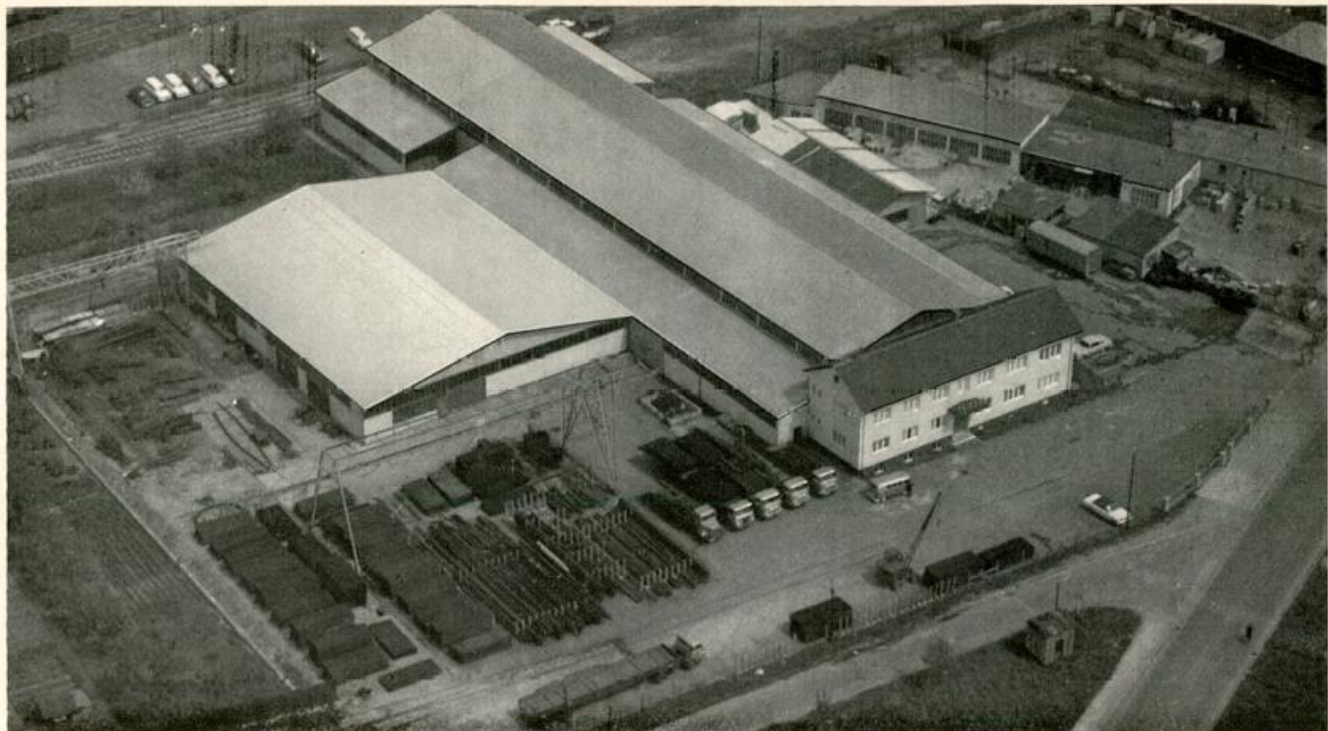
ab Werk

**Der beste VW,
den es für einen
solchen Preis
jemals gab.**

Volkswagen- u. Porschengroßhändler

R. Gramling KG.

75 Karlsruhe . Am Durlacher Tor . Kaiserstr. 160 . Telefon 60011



Wir haben unsere Anlage nochmals erweitert
und liefern sowohl vom Werk als auch vom Lager:

Betonstähle · Baustahlgewebe

– auch auf Fixlängen geschnitten
sowie nach Plänen geschnitten und gebogen –

Stab- und Formeisen · Breitflanschträger

Universaleisen · Bandeisen

Grob-, Mittel- und Feinbleche · Kaltgewalzte SPO-Bleche

Gas- und Siederöhren · Konstruktionsröhren

Ila-Röhren · Drähte

Gebietsvertretung und Lager:

Trimborn-Ankerschienen und Zubehör



GRIEBEL-EISENHANDEL KG.

HAUPTNIEDERLASSUNG

KARLSRUHE-DURLACH

KILLISFELDSTRASSE 40a

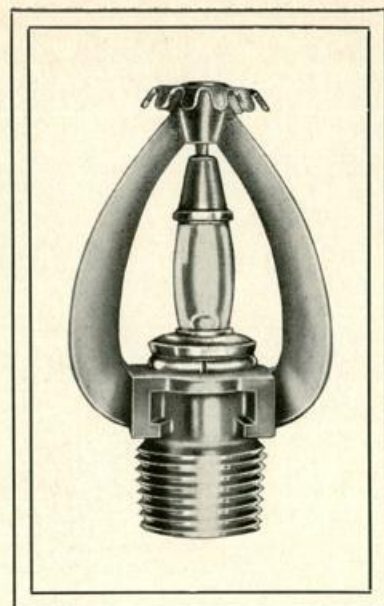
TELEFON 45011

ZWEIGNIEDERLASSUNG

FREIBURG-LITTENWEILER

KIRCHZARTENER STRASSE 21

TELEFON 67859



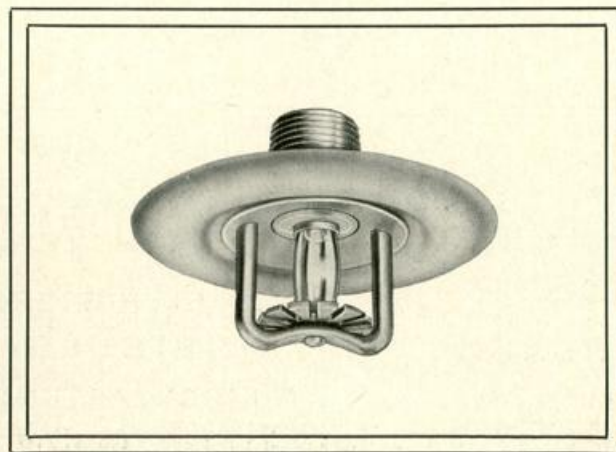
GRINNELL-HOFFMANN AUTOMATISCHE SPRINKLERANLAGEN

MIT SELBSTTÄTIGEM MELDESYSTEM
SIND ORTSFESTE ANLAGEN
DIE EINEN
VERLÄSSLICHEN BRANDSCHUTZ
SOWOHL IN DER INDUSTRIE
ALS AUCH IN BAUTEN JEDER ANDEREN ART
GEWÄHRLEISTEN

GRINNELL-HOFFMANN SPRINKLER GMBH

KARLSRUHE-DURLACH

TELEFON 41262





B 12152



Hoepsner Bräu Karlsruhe

Philipp Jost

KARLSRUHE STEPHANIENSTR. 63
TELEFON 21841 UND 21942



FINANZIERUNGEN

IMMOBILIEN

HANSA

BAUSPARVERTRÄGE

VERMIETUNG UND VERPACHTUNG

VERSICHERUNGEN

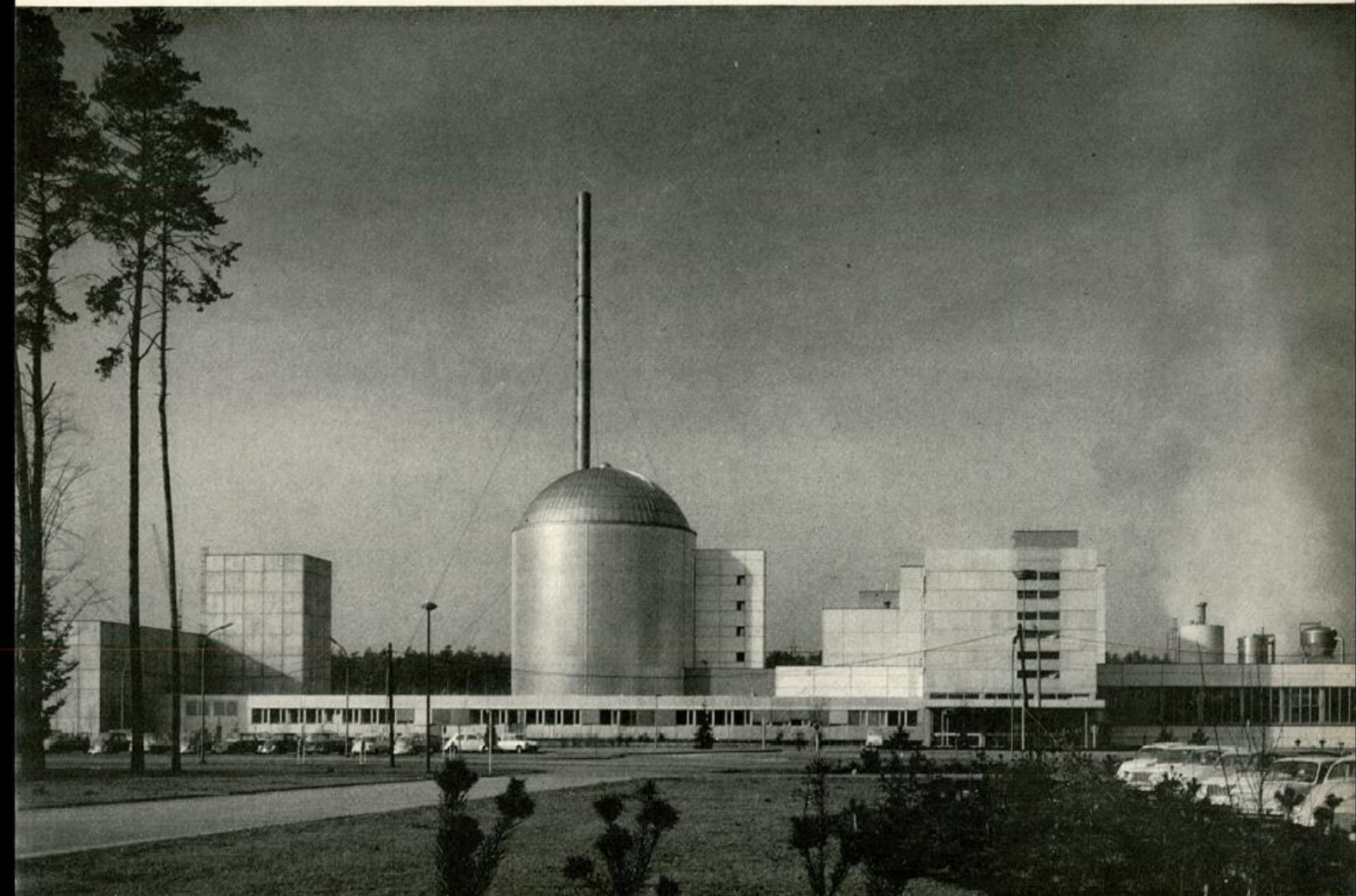
HYPOTHEKEN

HAUSVERWALTUNGEN

BAUBETREUUNGEN

HAAG GM BH

HEIZUNG
LÜFTUNG
KLIMATISIERUNG
AUS EINER HAND



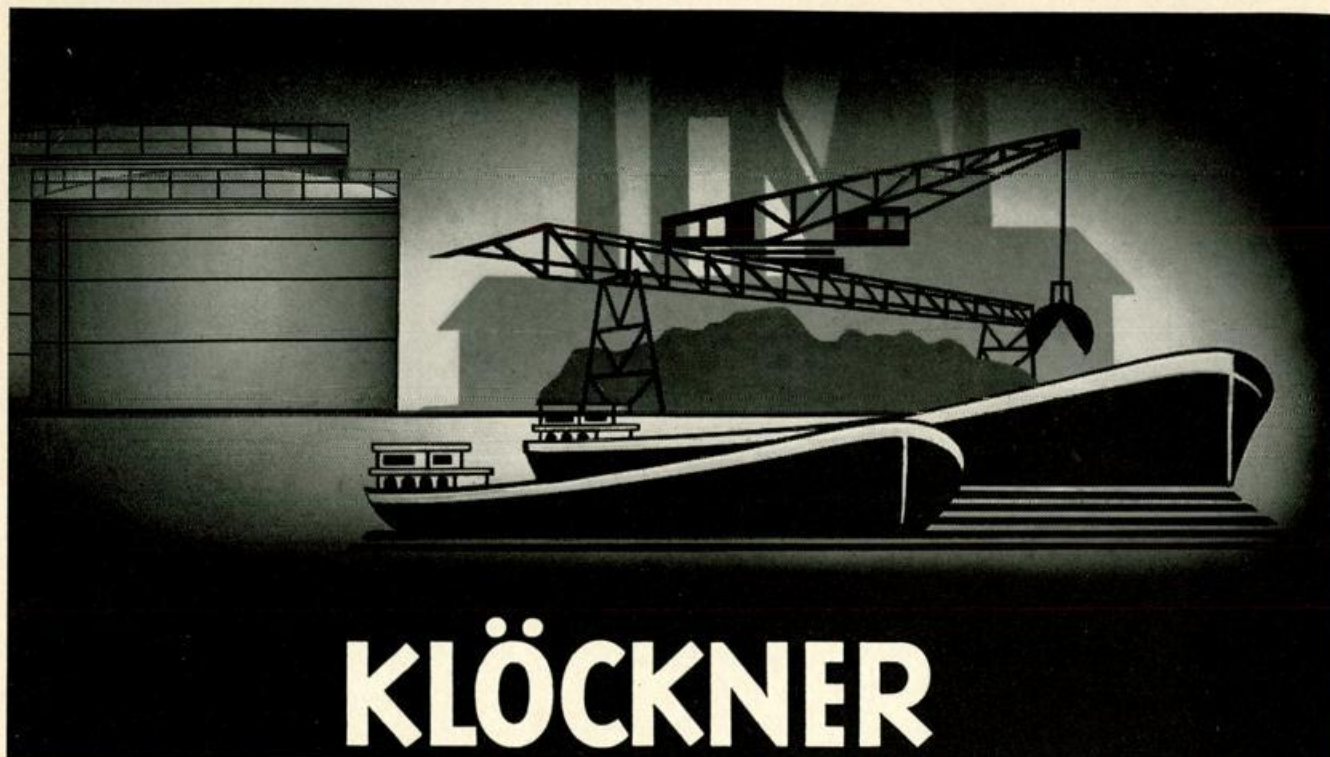
Reaktoranlage MZFR Karlsruhe-Leopoldshafen

Ausführung der Pumpen — Warmwasser — Heizung mit automatischer individueller Temperaturregelung der Einzelräume:

JOHANNES HAAG HEIZUNG UND LÜFTUNG GMBH

75 Karlsruhe-West Alberichstraße 5 Fernruf 590034/35

Seit Jahrzehnten ein SULZER-Unternehmen



KLÖCKNER

Ein Weltunternehmen von Rang und Namen befaßt sich mit Binnen- und Seeschifffahrt, Spedition im In- und Ausland, in Verbindung mit eigenen Niederlassungen an den wichtigsten europäischen Seehäfen, dem Umschlag, dem Transport und dem Vertrieb von Eisen, Erzen, Kohlen, Heizölen, Flüssiggas, Baustoffen und Kunststoffen.

Weiter befaßt sich Klöckner mit dem Verkauf von Torfprodukten, unter denen der Humusdünger Nitrohum (Pilztorf) einen besonderen Platz einnimmt.

Im technischen Bereich beschäftigt sich die Firma mit dem Vertrieb und Einbau von Ölfeuerungsanlagen, System Oertli, Wasseraufbereitungs- und Umwälzanlagen, sowie Nachtstromgeräte und klimatechnische Anlagen. Klöckner unterhält das größte firmeneigene Kundendienstnetz im Bundesgebiet.



KARLSRUHE · Lammstraße 11-13 (Friedrichsplatz)

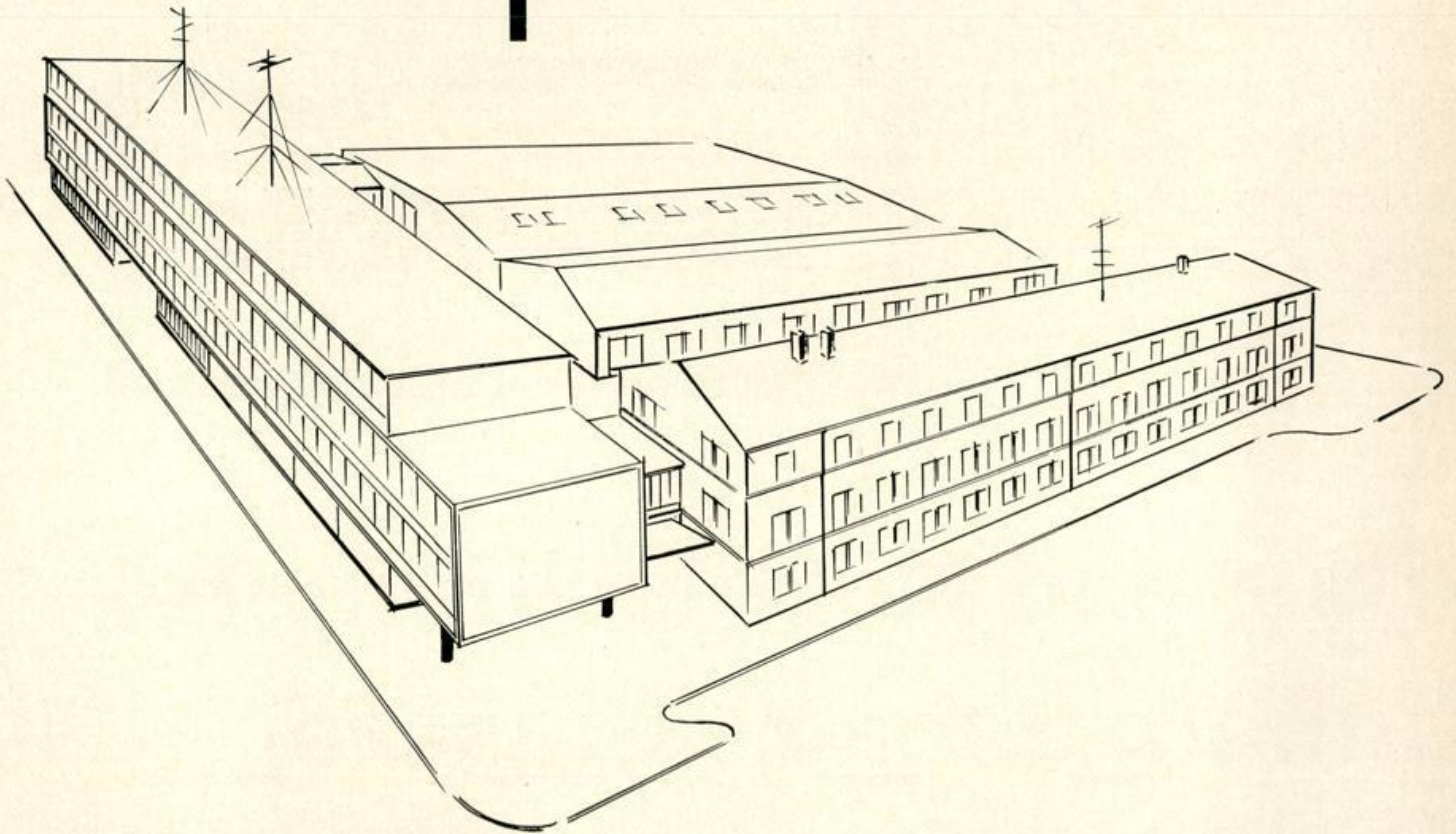
Telefon 26125 - 26128 · Postfach 966 · Fernschreib-Nr. 07 82721

Wasserumschlags- u. Heizöl-Großtanklager: KARLSRUHE-RHEINHAFEN · Nordbeckenstr. 18

LEISTUNG ÜBERZEUGT

Unsere Ausstellungsräume stehen Ihnen zu einem unverbindlichen Besuch offen, um sich an Ort und Stelle über unser reichhaltiges Sortiment zu informieren.

Fachhandwerk, Fachhandel, Industrie und Behörden zählen seit nahezu 35 Jahren zu unserem weitgespannten Kundenkreis, mit dem uns eine gute, von Vertrauen getragene Zusammenarbeit verbindet.



FRITZ HÄFELE + CO
GROSSHANDELSHAUS:
ELEKTROMATERIAL · ELEKTROGERÄTE
BELEUCHTUNGSKÖRPER
RUNDFUNK- FERNSEHGERÄTE
ELEKTRONIK
KARLSRUHE, BAUMEISTERSTR. 23, TEL. 60331
FILIALE: BÜHL/BD., FRIEDRICHSTR. 18, TEL. 2525

**Über 50 Jahre
handwerkliche
Tradition**



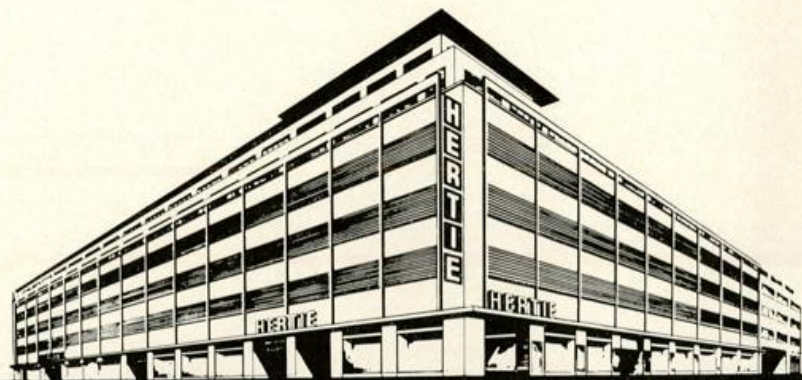
Gebr. Kolb

**Bau- und Möbelschreinerei
Innenausbau · Glaserei
Ladeneinrichtungen**

Karlsruhe

Bachstraße 43 · Ruf 52221/22

Ein neues Hertie-Haus ist in Karlsruhe entstanden. Das früher weithin bekannte und beliebte Kaufhaus UNION erhielt nach dem Umbau einen neuen Namen. Durch die Erweiterung wurde die Verkaufsfläche um mehr als das Doppelte vergrößert. Ein großes Parkhaus sowie auf- und abwärtsführende Rolltreppen sorgen für einen bequemen Einkauf. Die stark erweiterte Schaufensterfront ladet mehr als bisher ein, sich schon vor dem Einkauf über die aktuellsten Neuheiten zu informieren. Mit dem weltweiten Sortiment in allen Warengattungen ist das Kaufhaus HERTIE für alle Käuferschichten ein Magnet und Einkaufszentrum von Karlsruhe und Umgebung. Alle Abteilungen sind stark erweitert worden, wobei vor allem die Spezialabteilungen den ihnen gebührenden Rahmen erhielten. Den Abschluß der Verkaufsräume bildet über dem Erfrischungsraum ein Aussichts-Café, von dem der Besucher über die Dächer der Stadt bis ins Albtal blicken kann. Darüber hinaus ist noch unsere Kinderstube erwähnenswert, in der Ihre Kleinen von Kindergärtnerinnen liebevoll betreut werden.



HERTIE

vormals
UNION

KARLSRUHE · KAISERSTRASSE 92

DEUTSCHE POSTREKLAME

Über 40 Jahre
im Dienste der Wirtschaft

**Für Ihre Direktwerbe-Aktionen
können wir Ihnen
zur Verfügung stellen:**

Bis zu 200000 Spezialadressen der Briefmarkensammler. Es handelt sich um jene Sammler, die von der Post regelmäßig alle Neuerscheinungen beziehen. Sie können bei dieser Gruppe Testmengen schon ab 10000 Adressen erhalten.

Bis zu 15 Millionen Adressen der Rundfunk- und Fernsehteilnehmer. Dabei können Sie genau „zielen“. Entweder auf Nur-Rundfunkteilnehmer oder auf Besitzer von Radio- und Fernsehgeräten. Auch zeitlich können wir Ihre Wünsche berücksichtigen. Ferner können Sie regional exakt abgrenzen — vom örtlichen Postamtsbereich bis zum Oberpostdirektionsbereich. Oder auch noch weiter bis zur Bundesebene.

Bitte wenden Sie sich unverbindlich an uns,
wenn Sie Werbung besonderer Art im Bereich
der Deutschen Bundespost durchführen wollen.
Wir können Ihnen vielseitige Möglichkeiten anbieten.

POSTREKLAME KARLSRUHE

75 Karlsruhe · Schnetzlerstraße 2 · Ruf 34804



WERK I

WERK II

WERK III

WERK I: EGGENSTEIN, HAUPTSTRASSE · WERK II: KARLSRUHE, GABLONZER STRASSE 13-15 · WERK III: EGGENSTEIN BEIM RHEINKIESWERK

U. a. Bordsteine · Gehwegplatten · Buntplatten

Betonwaren für den Ufer-, Stadion- und Kabelbau

Hötzel-Beton

SEIT ÜBER 50 JAHREN EIN BEGRIFF

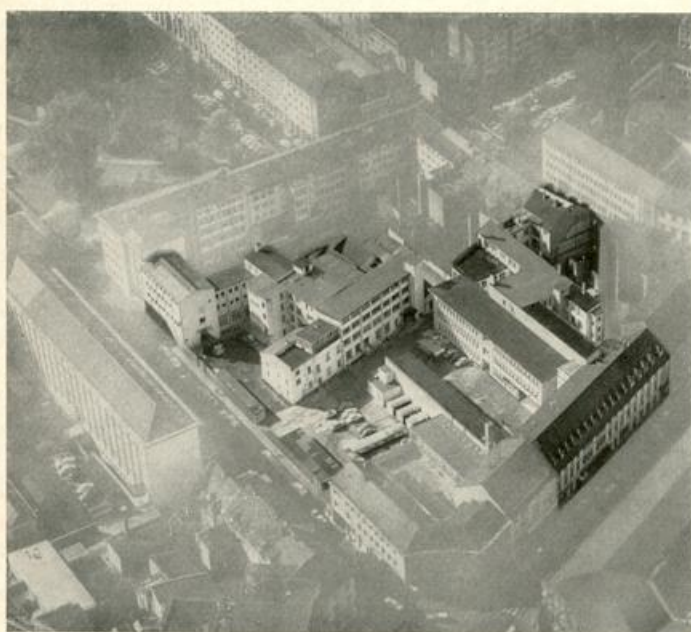
KARL HÖTZEL KG · BETONSTEINWERKE · KARLSRUHE UND EGGENSTEIN · FERNRUF KARLSRUHE 24416-18



70 Jahre 1897 – 1967

**Seit der Jahrhundertwende
beachteter Kulturfaktor
unserer Stadt
für Kunst und Graphik**

**Wahrung der Tradition in
Qualität und Leistung**



Luftaufnahme: Bildstelle der Stadt Karlsruhe

Werbung

Durchhefter · Beilagen · Broschüren
Werbepläne · Kataloge · Kalender
Werbebriefe und Karten
Affichen · Aufstellplakate · Stanzplakate
Prospekte · Radierungen

Verpackung

Etiketten · Banderolen · Schiebeschachteln
Faltschachteln · Aufstellschachteln
Gürtelschachteln · Stumme Verkäufer

Kartographie

Schulwandkarten · Atlanten · Lehrtafeln
Heimatkarten · Wandkarten · Stadtpläne
Werbepläne · Autokarten

**Heute
moderner graphischer
Großbetrieb mit vielseitiger
Produktion und anerkannter
Leistung**

KUNSTDRUCKEREI KÜNSTLERBUND KARLSRUHE^{GM}_{BH}

7500 Karlsruhe/Baden, Erbprinzenstraße 4-12 · Fernruf: (0721) 2 25 26 · Fernschreiber: 07 825 873 · Drahtwort: Kuküka



**Seit über
150 Jahren
im Dienste
von Wissenschaft,
Erziehung, Kunst
und Wirtschaft**

Drucksachen für Industrie,
Handel und Behörden
Wissenschaftliche Bücherei
Hochschullehrbücher
Bücher für die Höhere Schule
Sonstige Schulbücher
Bild- und Kunstbände
Fernsprech- und Adreßbücher
Zeitschriften



**G. BRAUN GMBH
DRUCKEREI u. VERLAG
KARLSRUHE**



BRAUEREI

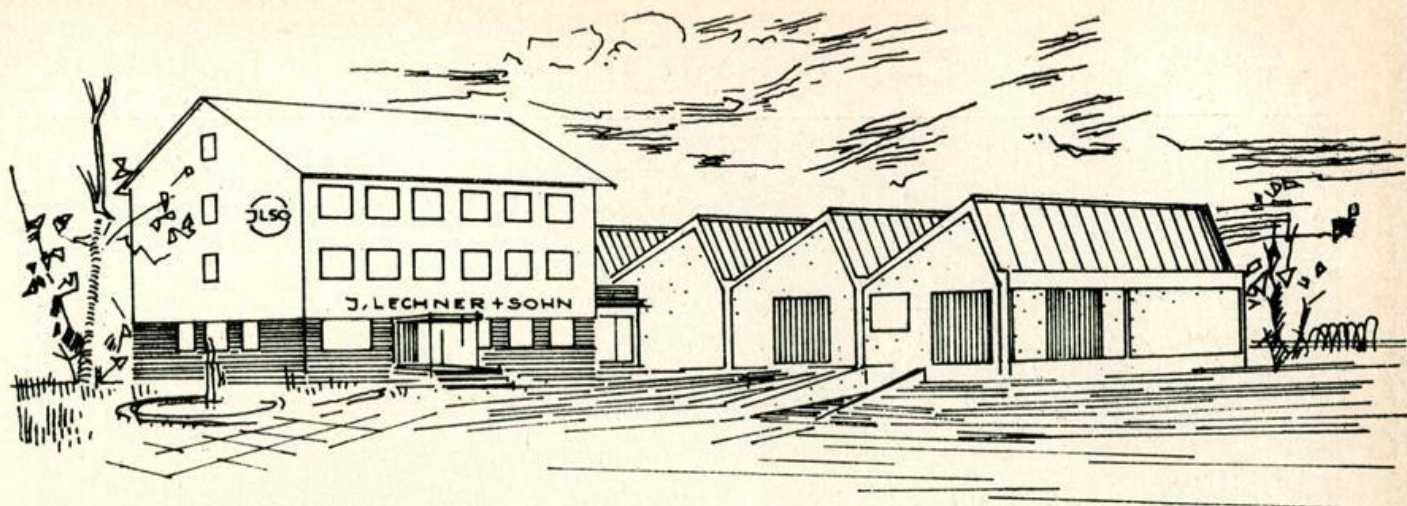
KRIEGSSTRASSE 212

MONINGER

KARLSRUHE

TELEFON 22941 - 22944

76



HERSTELLUNGS - LIEFERPROGRAMM

65 Jahre im Dienste der Wasserversorgung

AUTOMATISCHE PUMPWERKE TRINKWASSER · ABWASSER

Montage - Wartungs - Kundendienst

Schaltanlagen — Verteilungen in Baustein-Fronttafel-Schrankform
 Automatische Betriebsüberwachung nach Wasserstand-Druck-Verbrauch
 Anzeige- und Schreibgeräte
 Aggregate für Notstromversorgungen
 Kontaktmanometer — Pneumatische Kontaktgeber
 Automatische Pumpenhaus-Heizungen
 Automatische Druckerhöhungs-Anlagen

JLSO ARMATUREN

Druckluftsperrventile für Druckkessel für Hand- und Mannlochmontage
 Schwimmerventile
 Druckminderventile
 Rückschlagklappen-Schieber-Schmutzfänger

JLSO STRÖMUNGSWÄCHTER UND STEUERSCHALTER

Pumpenschutz — Trockenlaufwächter
 Kühlwasser-Ölumlaufkontrollschalter
 Tauchschwimmerschalter
 Spezialdruckschalter
 Elektrodensteuerungen
 Automatische Kompressorsteuerungen
 Zeitschaltuhren

JLSO LECKANZEIGEGERÄTE FÜR DOPPELWANDIGE BEHÄLTER

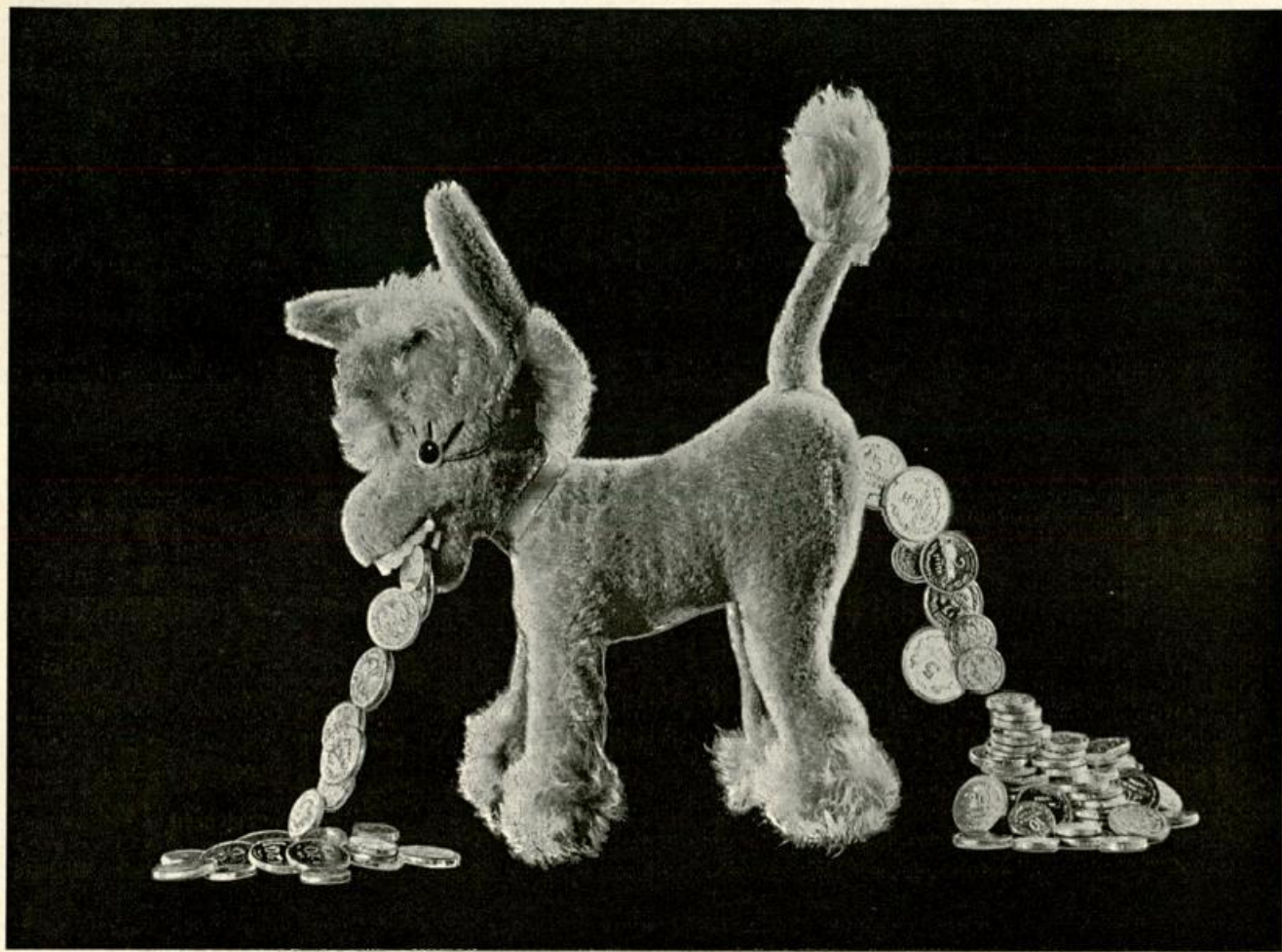
zur Anordnung im Domschacht
 zur Anordnung im Heizraum
 zur optischen Alarmanzeige im Freien

J. LECHNER & SOHN OHG · 75 KARLSRUHE-WEST

Telefon: 55231 / 55232

Drahtwort: JLSO

Andreas-Hofer - Straße 5

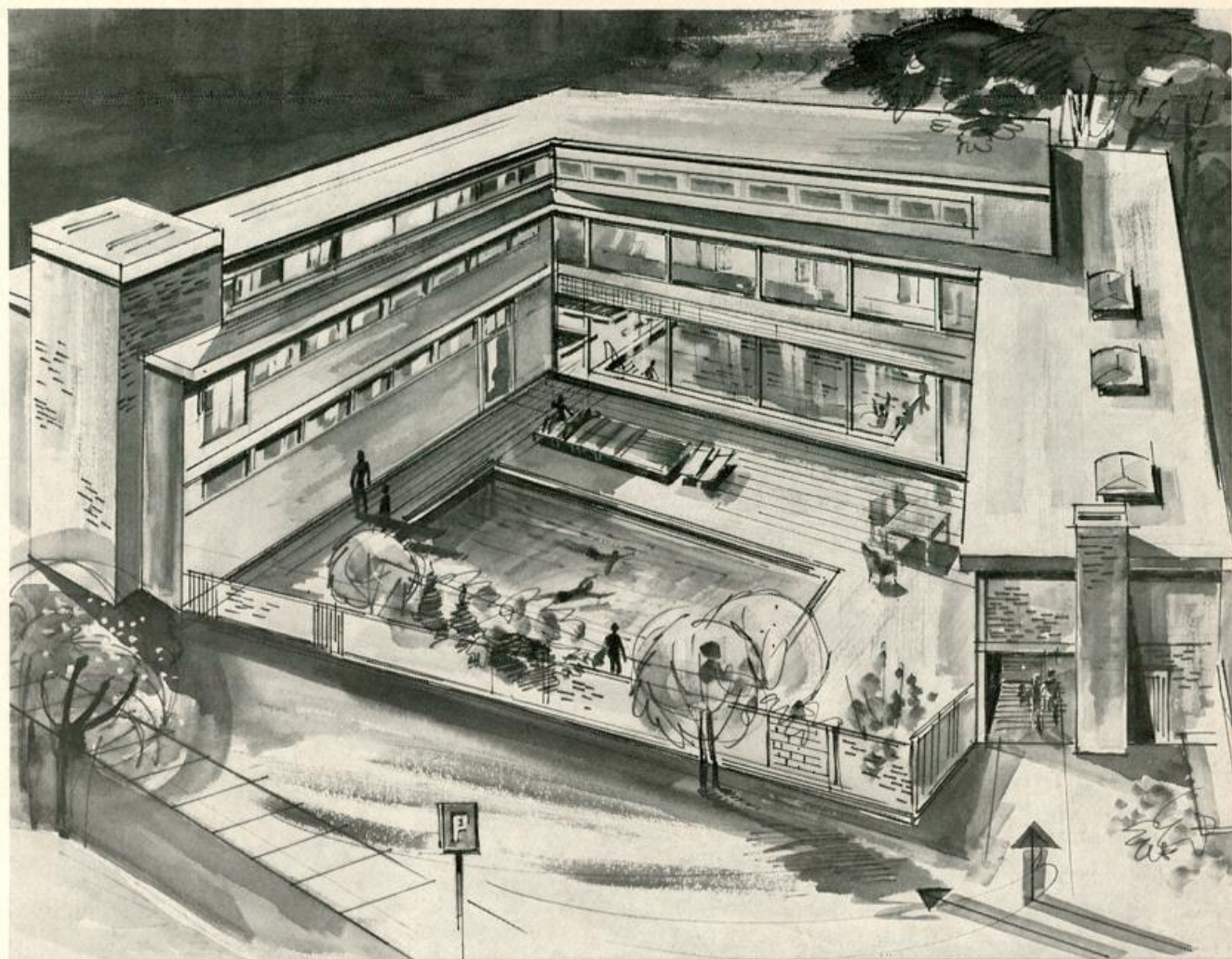


Gerade jetzt muß ein „Goldesel“ ins Haus

Eine Pfaff bezahlt sich schnell und bringt sogar bares Geld. Wer sich also noch mehr leisten und trotzdem sparen will, schneidert selbst mit einer Pfaff. Mit einer Nähmaschine, die wirklich alles kann: elastisch nähen, Blindstiche nähen, Knopflöcher nähen, Biesen nähen, flicken, stopfen, sogar das Loch in Ihrer Haushaltskasse. Deshalb: Eine Pfaff gekauft — Goldesel im Haus! Gerade jetzt.

G.M.Pfaff AG — Werk Karlsruhe-Durlach





Wer auf seine Gesundheit achtet

... und die Kräfte der Natur zu nützen weiß, wird es begrüßen, daß im August 1967 endlich auch in Karlsruhe ein hochmodernes Kombinationsbad seine Pforten öffnet: Das Markgrafenbad.

Von den Saunaräumen — für Damen und Herren getrennt, also keinerlei Zeitvorschriften! — wechselt man im Markgrafenbad wahlweise in eines der drei vorbildlich ausgestatteten Thermalschwimmbecken: Je nach Lust und Laune in das mit 20, 28 oder 40 Grad Celsius. Oder man springt mal schnell in das ganzjährig benützbare Freibad. Läßt sich massieren. Ruht auf bequemen Liegen aus — ganz nach Wunsch auf der Sonnenterrasse, im Freigelände oder in speziellen Ruheräumen. In der Frisierkabine warten elektrische Trockenhauben.

Schließlich ist auch für's leibliche Wohl im klassischen Sinne gesorgt.

Im Markgrafenbad gibt's nämlich einen hübschen Erfrischungsraum.

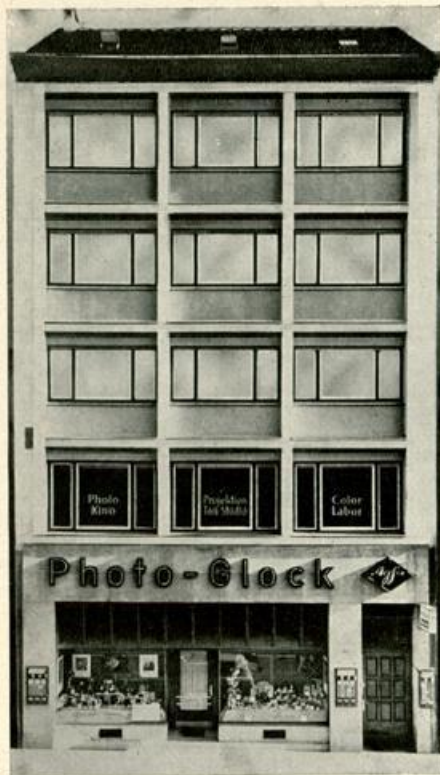
Darüber hinaus bietet das Markgrafenbad Wannenbäder, Medizinische Bäder, Unterwassermassage, Stangerbad.

Konsultieren Sie bitte Ihren Arzt.

Markgrafen bad

Karlsruhe-Durlach, Pfinzstraße 104
Straßenbahnlinie 11 u. 12 (Bahnhof Durlach)
Autozufahrt von Karlsruhe über Pfinztalstraße
Seboldstraße, Lederstraße

Herren-Sauna, Damen-Sauna, 3 Thermalschwimmbecken mit 20, 28, 40° C, ganzjähriges Freibad, insgesamt über 260 cbm Wassermenge, Freigelände, Medizinische Bäder, Unterwassermassage, Stangerbad, Bodenheizung, Ruheräume, Frisierkabine, Erfrischungsraum.



**Unser Stammhaus
Kaiserstraße 89**

Parkmöglichkeit hinterm Haus

*Bundesgartenschau-
ein Fest der Farben*

*Eine einmalige Gelegenheit
für Film- und Fotofreunde!*

Über



im Dienste
der Photographie

Heinrich Holzmann

SEIT **Photo-Glock** 1861

Karlsruhe • Kaiserstraße 89 u. 193
Telefon 65017/18



**Unser Zweiggeschäft
in der
Kaiserstraße 193**

Parkmöglichkeit hinterm Haus

Größte Auswahl

Eigenes Labor für
Color und Schwarzweiß

Klimaanlagen

in beiden Ladengeschäften

Fachgemäße Lagerung der
Color-Filme u. -Papiere in
modernstem Kühlraum

Wie beraten Sie gerne unverbindlich!

**Kohlen Heizöle
Baustoffe Fliesenverlegung Reederei
ARAL-Kraftstoffe**

Raab Karcher

**Ein führendes, auf vielen Gebieten
tätiges Handelshaus mit über 100jähriger
Tradition und fortschrittlicher Zielsetzung.
Marktgerecht spezialisierte Läger,
dazu ein umfangreicher Fuhrpark
und eine große Zahl erfahrener Mitarbeiter
bieten bei jeglicher Lieferung
Gewähr für erstklassige Bedienung.**



Raab Karcher Karlsruhe Jahnstr. 4-6



auch
alle
Elektro-
Geräte
zu
sehr
günstigen
Netto-
Preisen

Radio Freytag

führend im
mittelbadischen Raum

HiFi - Studio

mit der umfassenden internationalen Auswahl
sorgfältige Beratung

Schallplatten-Großauswahl
Vorteilhaft beim



Farbfernsehen

die 3fache Sicherheit und die Netto-Preise von

Radio Freytag

Karlsruhe · Karlstr. 32 u. Rheinstr. 6 · Tel. ☎ * 26722
führend auch in Pforzheim · Bretten · Malsch · Baden-Baden



**UNSERE
FORMEL:
weltweiter
GROSS-
EINKAUF
IHR
VORTEIL**

Ungezählte Tonnen hochwertiger Lebens- und Genußmittel werden Jahr um Jahr – Tag für Tag und Stunde für Stunde von den 250 000 Einwohnern und Mitbürgern unserer Stadt, der Metropole am Oberrhein benötigt und verzehrt.

Wer macht sich schon Gedanken über die riesigen Mengen, die den täglichen Speisezetteln füllen – über die Anstrengungen, die notwendig sind, damit diese Waren bis in Ihr Geschäft – Ihren Haushalt – irgendwo im Raume Karlsruhe gelangen.

Viele fleißige Hände sind notwendig, um den rechnenden Hausfrauen von Karlsruhe jeden Morgen ein reichhaltiges, stets frisches und verlockendes Angebot ausgesuchter Lebens- und Genußmittel zu präsentieren.

Seit 35 Jahren widmen sich die 175 REWE-Geschäfte in Karlsruhe und Umgebung ihrer täglichen Versorgung mit allem, was zu einem gut gedeckten Tisch und einer gesunden Ernährung notwendig ist.

Die REWE-Kaufleute von Karlsruhe und mit ihnen die 13 800 REWE-Kollegen im Bundesgebiet – sind als REWE-Gruppe überall bekannt.

Die REWE-Gruppe hat sich durch Zusammenarbeit mit fortschrittlichen Handelsorganisationen in Frankreich, Großbritannien, den Niederlanden und Schweden auf die Erfordernisse eines großen europäischen Marktes eingestellt.

Zum Nutzen von Millionen von Verbrauchern.

28 000 dynamische Kaufleute haben sich in einer partnerschaftlichen Gemeinschaft miteinander verbunden. Die weltweiten Verbindungen ihrer Organisationen zu allen wichtigen Märkten und Handelsplätzen in Europa und Übersee dienen der Verbesserung ihrer Leistungen.

Das ist auch Ihr VORTEIL.

REWE
Karlsruhe IN DER **EUROGROUP**

Die Tatsachen:

Eigene Abteilung für Obst und Gemüse · Tiefkühl-
abteilung mit Spezialfahrzeugen · Selbstabholung
Markthallenbetrieb · 10 000 qm umbauter Raum ·
13 000 qm Gesamtfläche · Cash and Carry (Selbst-
bedienungs-Großhandelslager für Wiederverkäufer
und Großverbraucher)
KARLSRUHE-HAGSFELD, an der Tagweide 2,
Tel. 6 00 27 / 28, Tel. Markthalle: 6 60 00
Geschäftsführer: Direktor Kurt Glitsch, Tel. 4 37 94

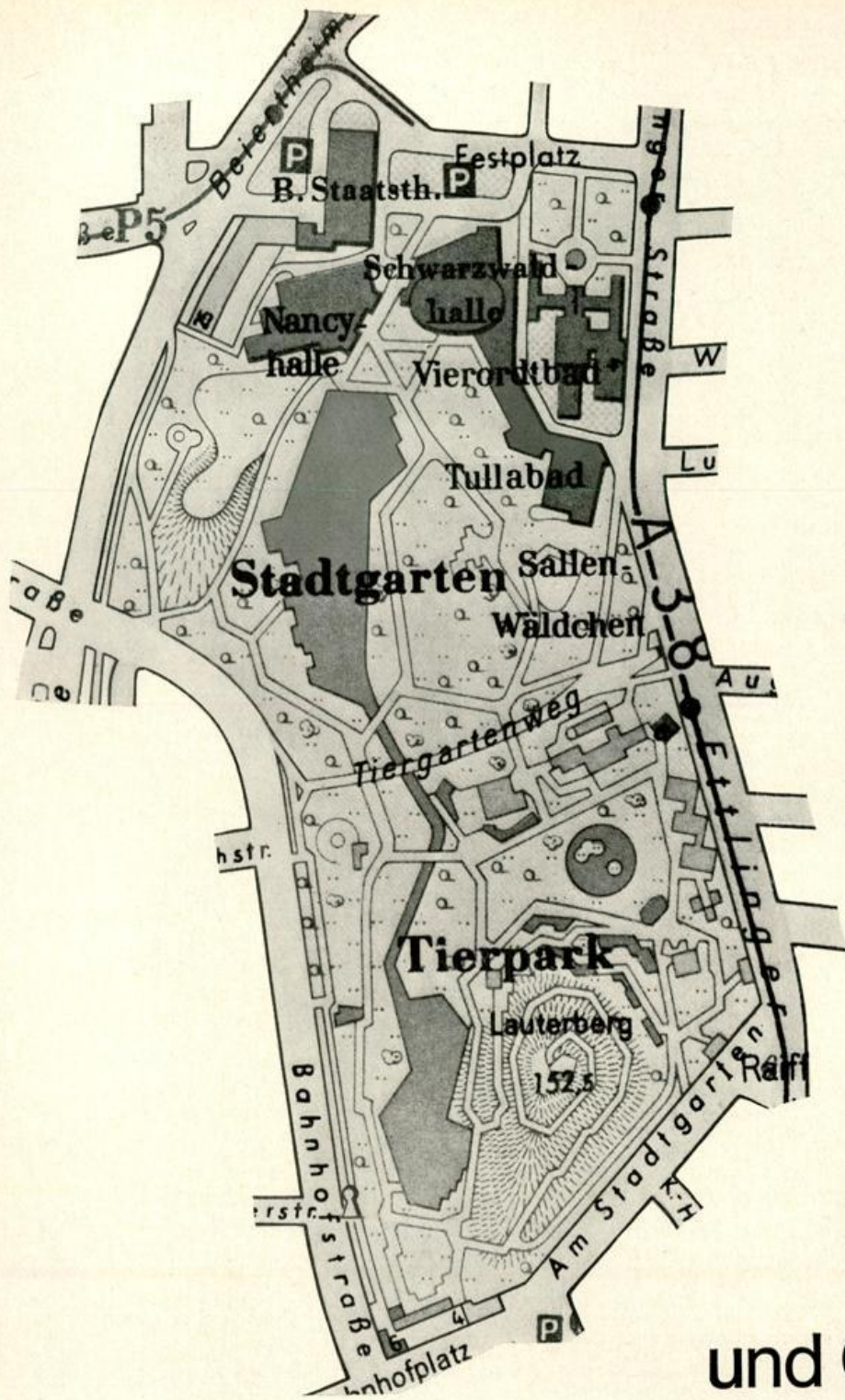


KONSTRUKTIONSBÜRO

Alfred Schneider

MASCHINENBAU — ELEKTROTECHNIK
Betriebsmittel — Sondermaschinen — Geräte für die Physik
Apparate für die Chemie — Elektrotechnische Anlagen

KARLSRUHE - HAGSFELD · PRINTZSTRASSE 4 · TELEFON 60427

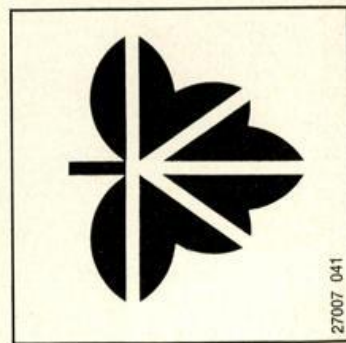



SIEMENS


Elektrotechnik in Park- und Gartenanlagen

Auch auf der Bundesgartenschau in Karlsruhe sind wir mit unseren Erzeugnissen vertreten. Die Erfahrungen unserer Ingenieure bei der Errichtung von elektrischen und elektroakustischen Anlagen wurden bereits bei der Planung der Gartenschau zugrunde gelegt. Unsere elektroakustische Verstärkeranlage mit Tonregiepult überträgt stereofon Sprache und Musik von der Konzertbühne und der Seebühne auf den Musikgarten und die Sitzterrassen. Die Musik einer Wasserorgel wird ebenfalls über unsere Lautsprecherkombinationen zu hören sein. Beleuchtungsanlagen, deren Starkstrominstallation wir zum großen Teil übernommen haben, erhellen bei Dunkelheit Wege, Brücken und Gartenanlagen.

SIEMENS AKTIENGESELLSCHAFT



27007 041



Jede
Sekunde
wird
ein Glas
Schrempp
getrunken

denn ...

Schrempp Bier

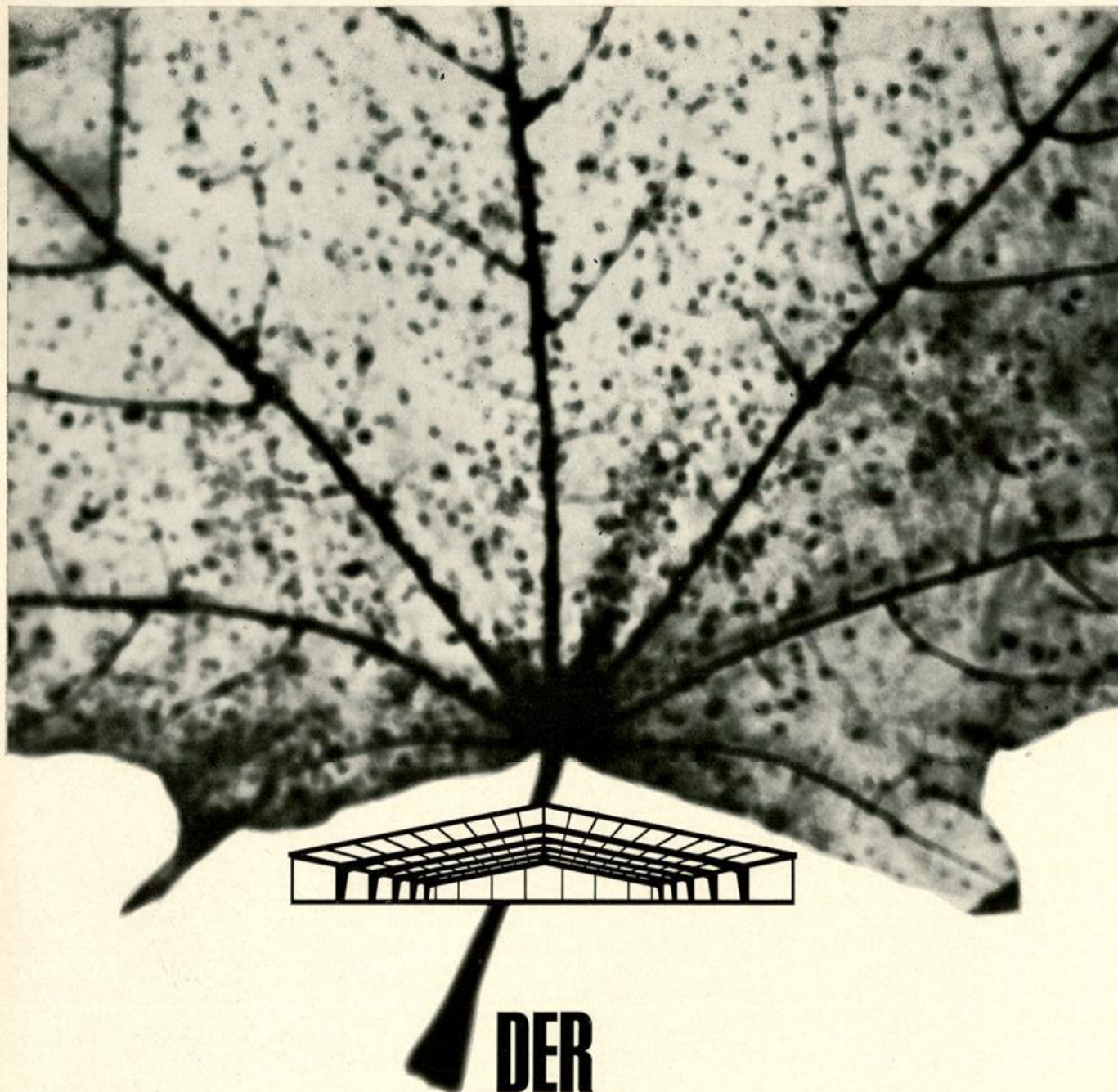
schmeckt immer

Dr. WILLMAR SCHWABE



100 Jahre Schwabe, das sind 100 Jahre Arzneipflanzenforschung. Am 1. Januar 1866 in Leipzig gegründet, erhielt das Werk durch seine bahnbrechenden Arbeiten auf dem Gebiet des Pflanzenanbaus, der Phytopharmazie und Phytochemie Weltgeltung. Nachdem die chemisch-analytischen Voraussetzungen geschaffen worden waren, entstanden in Karlsruhe die Grundlagen einer neuen Phytopharmakologie. Damit wurde der Ausbau und der hohe Stand des gegenwärtigen phytotherapeutischen Arbeitsprogramms auf breitester Basis möglich. Der Wiederaufbau des Werkes in Karlsruhe seit 1946 hat nun zugleich mit dem 100jährigen Jubiläum einen gewissen Abschluß gefunden – jedoch wir bauen weiter!

DR. WILLMAR SCHWABE GMBH KARLSRUHE



DER NATUR AUF DER SPUR

Als funktionelle Zweckbauten bezeichnen wir unsere Hallenkonstruktionen. Das zu sein, haben sie mit der großen Lehrmeisterin der Technik, der Natur, gemeinsam. Das und noch dazu: die anspruchsvolle Gestaltung, die wirtschaftliche Fertigung. Und so, wie

in der Natur nach einem System verschiedene Formen entstehen, geschieht es auch bei unserem Bausystem Karlsruhe. Unsere Hallen gibt es in Flachdach-, Shed- und Giebeldach-Bauweise.

Fordern Sie bitte unverbindlich Beratung und Angebot an.

Stahlbau Greschbach Karlsruhe
GmbH+Co. Abt. MN 38
7501 Grötzingen · Postfach 180
Tel. K'he 46081* FS 07825409

STAHLBAU GRESCHBACH



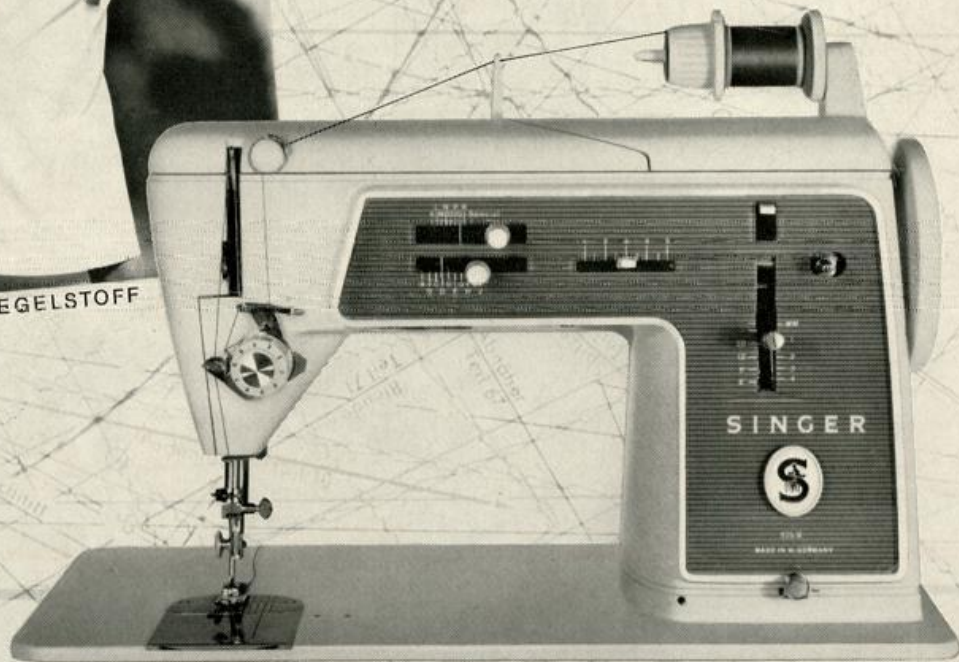
BAUSYSTEM KARLSRUHE

Für perfektes Nähen: Eine SINGER* Automatic-Nähmaschine aus Karlsruhe



Modell aus SIEGELSTOFF

- Außerordentlich vielseitig.
- Formschön – bequem und leicht zu bedienen – reichhaltiges Zubehör.
- Qualitätsarbeit aus der SINGER Fabrik in Karlsruhe.
- Über 200 SINGER Verkaufsstellen in Deutschland garantieren guten und schnellen Kundendienst.
- Spitzenerzeugnisse eines Weltunternehmens mit 115 jähriger Erfahrung im Nähmaschinenbau.

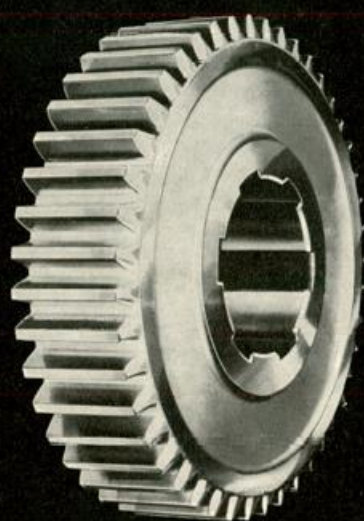


SINGER NÄHMASCHINENFABRIK KARLSRUHE G.M.B.H.

Vorführung in jeder SINGER Verkaufsstelle. In Karlsruhe: Kaiserstraße 227, zwischen Hauptpost und Mühlburger Tor.

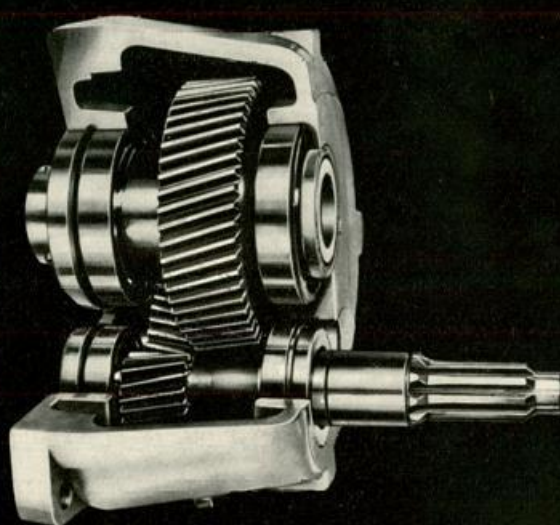
* Ein Warenzeichen der THE SINGER COMPANY

ZAHNRÄDER



gehärtet und
flankengeschliffen

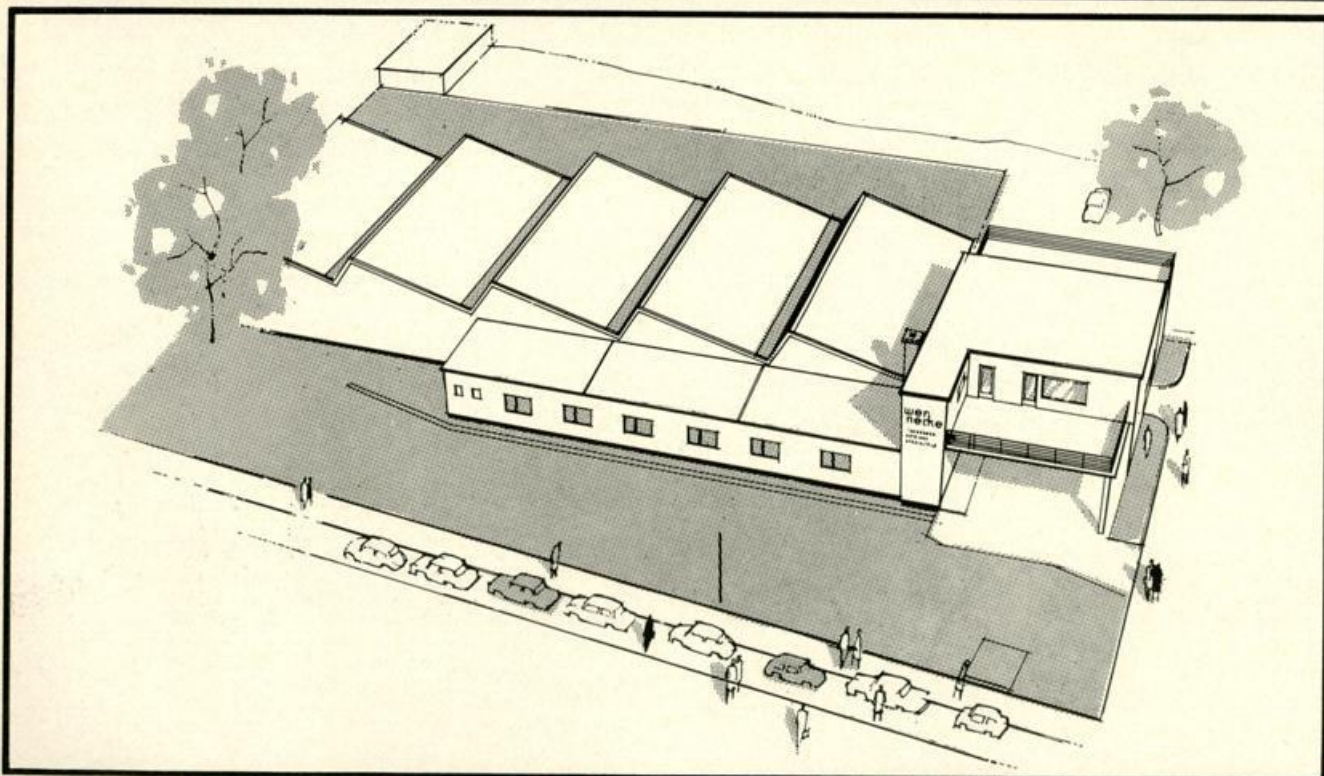
GETRIEBE



Sondergetriebe

Aufsteckgetriebe
Schaltgetriebe
Planetengetriebe

Schneckengetriebe
Umkehrgetriebe
Kegelradgetriebe



ZAHNRÄDER
GETRIEBE
SPEZIALTEILE

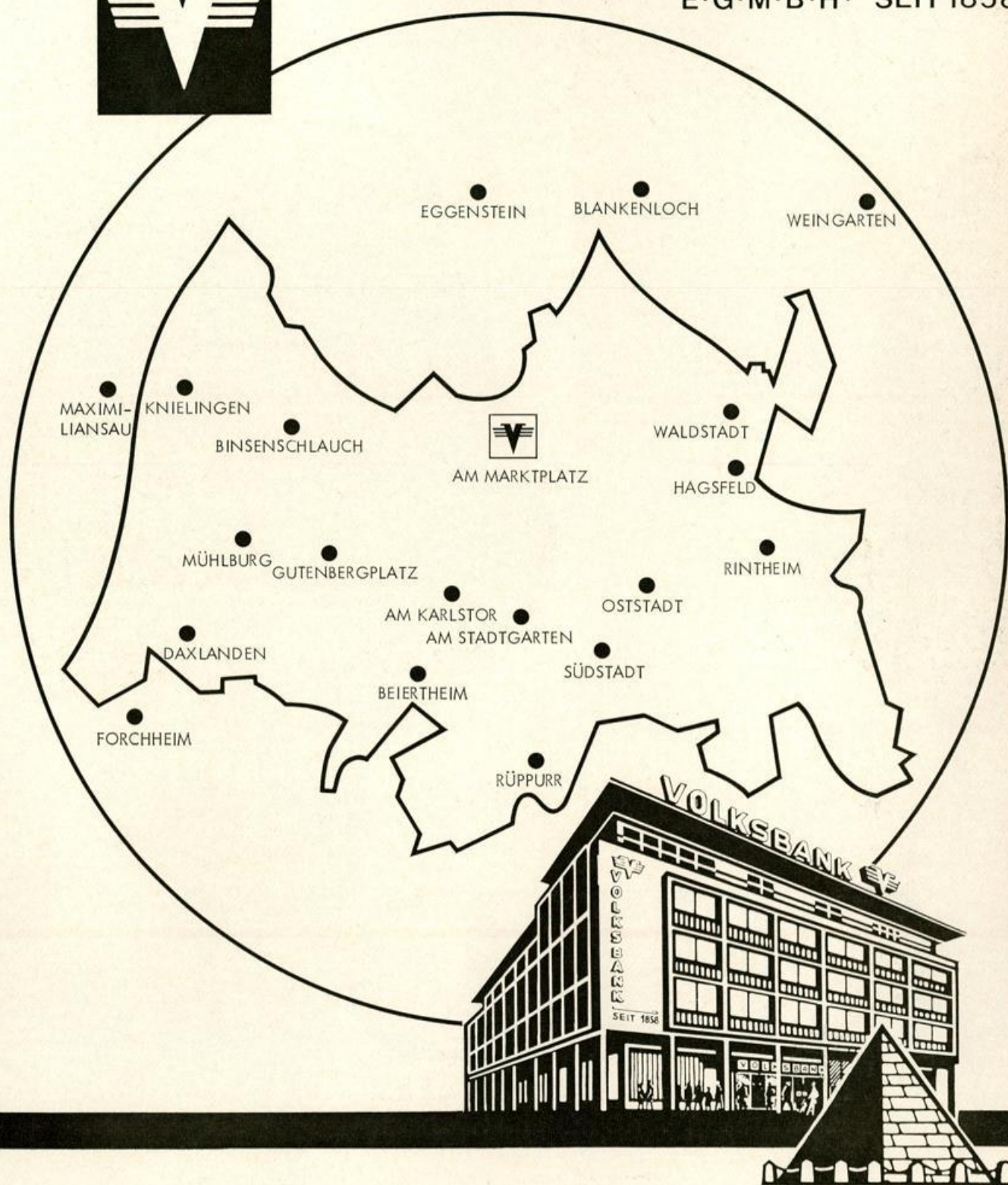
**wer
necke**

KARLSRUHE-HAGSFELD
An der Tagweide 12
Ruf 6 50 28
Telex 7 825 469



VOLKSBANK KARLSRUHE

E·G·M·B·H· SEIT 1858



HAUPTGESCHÄFT AM MARKTPLATZ
19 ZWEIGSTELLEN IM STADT- UND LANDKREIS

ERLEDIGUNG ALLER BANKGESCHÄFTE



Kranksein ist teuer - Wir helfen!

Witten

GELD

sollte man bekommen, wenn man es am nötigsten braucht, wenn man im Krankenhaus liegt z. B.

Einige Scheine pro Tag sollten Sie sich für solche Fälle reservieren lassen!

Fragen Sie die **DEUTSCHE KRANKENVERSICHERUNGS-A.-G.**

Filialdirektion Karlsruhe · Kriegsstraße 43-45 · Telefon 2 66 23