

# **Badische Landesbibliothek Karlsruhe**

## **Digitale Sammlung der Badischen Landesbibliothek Karlsruhe**

E. Holtzmann & CIE.AG: Die größte und modernste Papiermaschine im  
EWG-Raum steht in Karlsruhe-Maxau

[urn:nbn:de:bsz:31-219136](https://nbn-resolving.org/urn:nbn:de:bsz:31-219136)

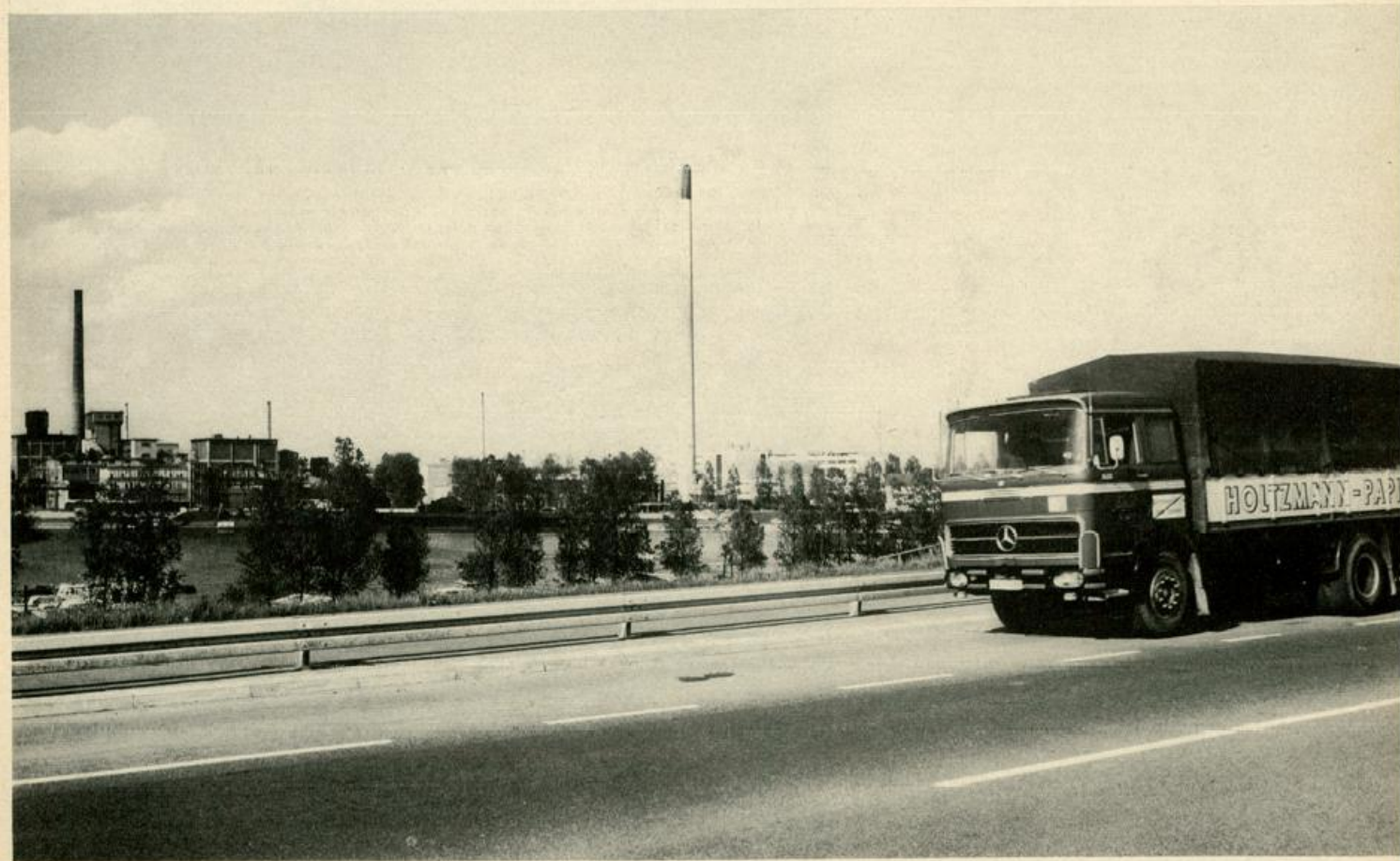
# Die größte und modernste Papiermaschine im EWG-Raum steht in Karlsruhe-Maxau

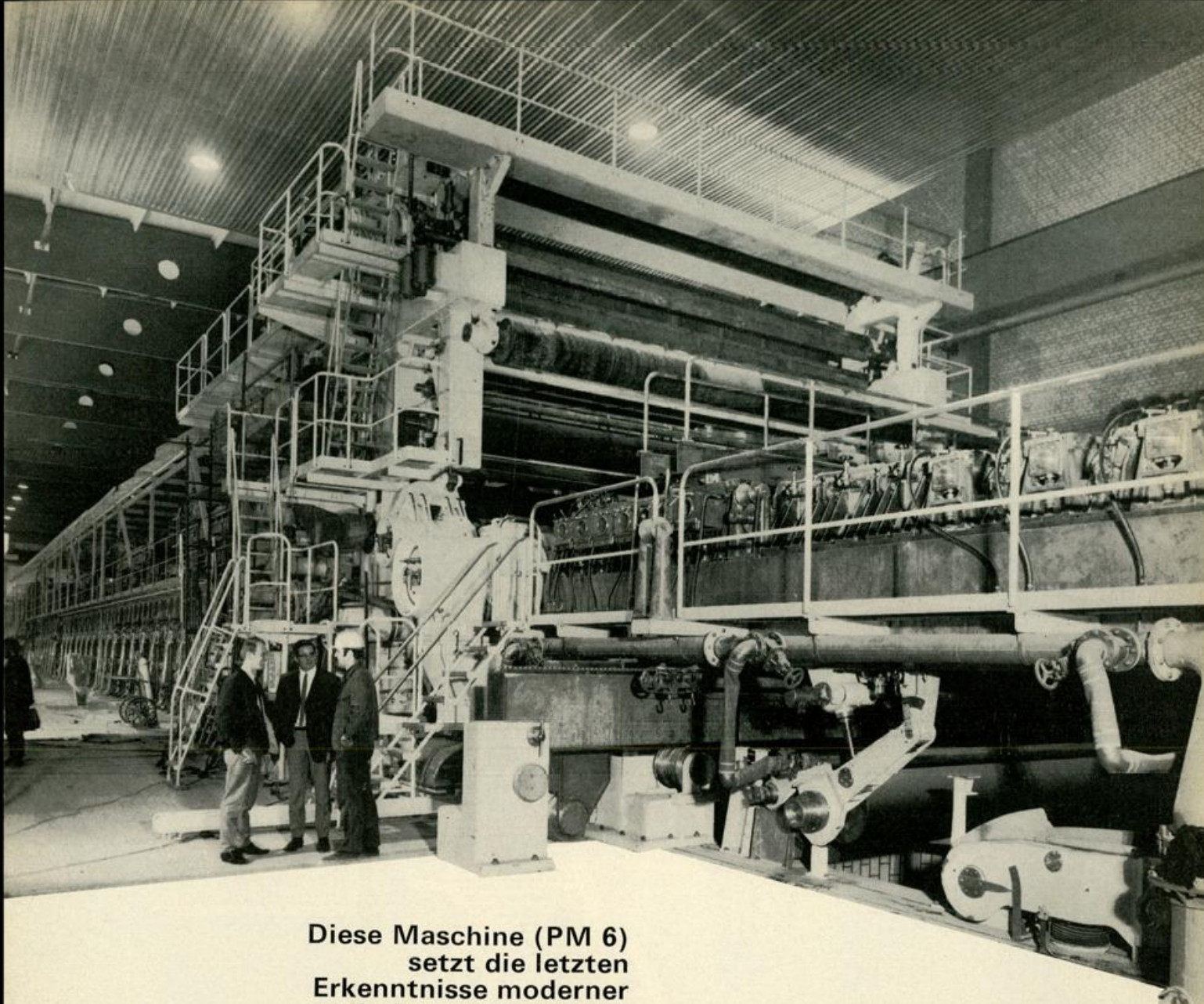
Die Firma **E. HOLTZMANN & CIE. AG., Weisenbachfabrik**, steht kurz vor dem Abschluß ihres bisher größten Projektes. Im Großraum Karlsruhe, im Herzen des gemeinsamen Marktes, in verkehrsgünstiger Lage unmittelbar am Rhein mit einem eigenen Hafenbecken, im Verbund mit dem zur HOLTZMANN-GRUPPE gehörenden Zellstoffwerk und gestützt auf die reichen Holzbestände des Südwestens, wurde eine eindrucksvolle Großanlage für die Erzeugung von Zeitungsdruckpapier aufgebaut.

Im Spätsommer dieses Jahres soll die neue Fabrik in Betrieb genommen werden. Sie bedeutet eine wesentliche Stärkung der Wirtschaftskraft des Raumes Karlsruhe.

Die neue Papiermaschine ist 7,20 m breit und wird bei einer maximalen Arbeitsgeschwindigkeit von 900 m/Min. täglich rund 350 t Zeitungspapier herstellen.

Mit der Inbetriebnahme dieser neuen Kapazität wächst die Papierproduktion der Firma Holtzmann um mehr als 100 000 t auf rund





**Diese Maschine (PM 6)  
setzt die letzten  
Erkenntnisse moderner  
technischer Forschung  
und Entwicklung  
in die Praxis um  
mit dem vorrangigen Ziel  
der Erzeugung eines  
qualitativ hoch-  
wertigen Zeitungsdruk-  
papiers**

220000 t, davon rund 120000 t Zeitungsdruk-  
papier. Die Papiererzeugung im Murgtal in  
den Werken Breitwies und Wolfsheck wird  
nach erfolgter Sortenumstellung schwer-  
punktmäßig bei Zeitschriftenpapieren und  
Tapetenrohpapier liegen. In den Verarbei-  
tungsbetrieben Schlechtau und Marienheide  
(Rhld.) werden Papierrollen für Büro- und  
Fernmeldebedarf hergestellt, außerdem End-  
lospapiere für den technischen Bedarf, ins-  
besondere für die elektronische Datenverar-  
beitung (EDV).

Zur Holtzmann-Gruppe gehören außerdem  
die Ettlingen-Maxau Papier- und Zellstoffwer-  
ke AG. mit dem Zellstoffwerk Maxau und  
der Papierfabrik Ettlingen, die hauptsächlich  
Zellstoffkartons, Verpackungs- und Spezial-  
papiere herstellt.

Mit dieser hochmodernen, sehr leistungsfä-  
higen und standortbegünstigten Produktions-  
stätte — kürzeste Verbindungen zu Zellstoff,  
Holz und Öl! — wird der Presse dieses Lan-  
des und der Nachbarländer eine stabile und  
gesunde Papierbasis geboten.

(Anzeige)