

# **Badische Landesbibliothek Karlsruhe**

## **Digitale Sammlung der Badischen Landesbibliothek Karlsruhe**

Leistung-Wettbewerb-sozialer Fortschritt

[urn:nbn:de:bsz:31-219136](https://nbn-resolving.org/urn:nbn:de:bsz:31-219136)



## Leistung - Wettbewerb - sozialer Fortschritt

lautete das Motto des Deutschen Sparkassentages 1969, zu dem über 2500 Teilnehmer aus der Sparkassenorganisation und viele Gäste aus dem öffentlichen Leben nach Karlsruhe gekommen waren. Dieser Sparkassentag sollte nicht nur eine „Leistungsschau“ der Sparkassen sein, sondern vor allem zeitgemäße Wege der Kundenbetreuung aufzeigen. Die Sparkassen sehen es als ihre Aufgabe an, durch besondere Leistungen auch im verschärften Wettbewerb zu bestehen und möglichst großen Kreisen der Bevölkerung günstige Anlage- und Kreditmöglichkeiten aller Arten und Formen

zu bieten. Um das zu erreichen, müssen einmal so optimal als möglich elektronische Datenverarbeitungsanlagen eingesetzt, zum anderen aber muß das Zweigstellennetz noch stärker als bisher ausgebaut werden.

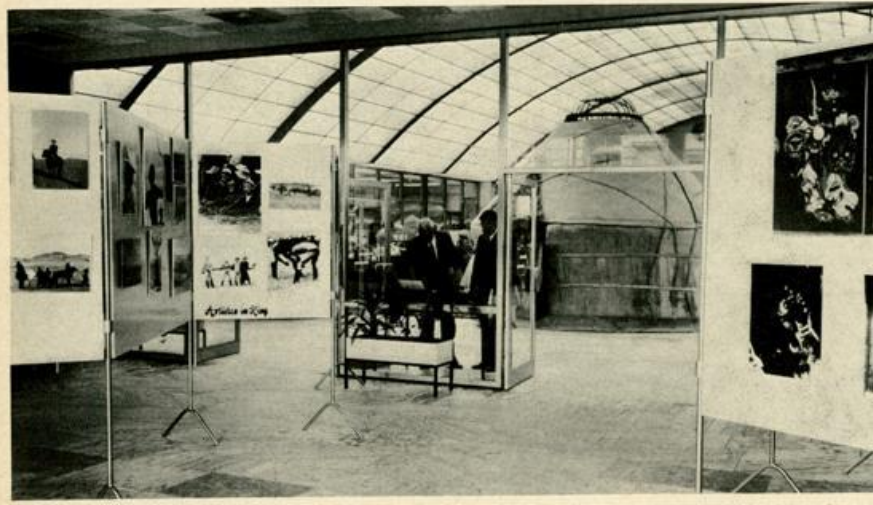
Lohnkonto und Scheckheft, Zielsparen und Wertpapierdepot, Dispositionskredit und Reisescheck sollen für alle greifbar sein. Die über 260 000 Konten, die bei der Städtischen Sparkasse Karlsruhe geführt werden, zeigen die Bedeutung dieser Sparkassenaufgabe. Sie dokumentieren aber gleichzeitig auch den führenden

Rang, den die Städtische Sparkasse im Wirtschaftsraum Karlsruhe einnimmt. Bei einer Bilanzsumme von 720 Millionen DM per 30. 6. 1969 betragen die Gesamteinzulagen rund 640 Millionen DM. Die Gesamtausleihungen stiegen auf 380 Millionen DM, wovon als Schwerpunkt 275 Millionen DM hauptsächlich dem Wohnungsbau zugute kamen. Auch dies steht als Beweis dafür, daß die Geschäftspolitik der Städtischen Sparkasse — unter Verzicht auf die Realisierung eines maximalen Gewinns — den Interessen der Gesamtheit Rechnung trägt. (Anzeige)

# Städtische Sparkasse Karlsruhe



Das Rechenzentrum der Sparkasse —  
eine General Electric 415



Ausstellungen gehören zum Bild  
einer modernen Sparkasse.  
Mongoleiausstellung  
mit Tempeljurte



Am Steuer bedient werden —  
Autoschalter am Douglashof

Moderne Einrichtungen  
der Sparkasse  
für die Erfordernisse  
unserer Zeit

rechts:  
Die fahrbare Zweigstelle —  
Kundendienst auch in  
bevölkerungsschwachen  
Außenbezirken

