

Badische Landesbibliothek Karlsruhe

Digitale Sammlung der Badischen Landesbibliothek Karlsruhe

Harmonische Belehrungen - Mus. Hs. 1132

Richter, Franz Xaver

[S.l.], 1784

contrarium simplex, u. reversum

urn:nbn:de:bsz:31-29290

a 2. in gva.

in gva inferior. traut. in der Natur 8.

Außer dem die Siebent mit einem in der 10. laufen, u. den Alt mit dem Bass ebenmäßig, so zeigt die das nächste Quadratum nur Augen sehen.

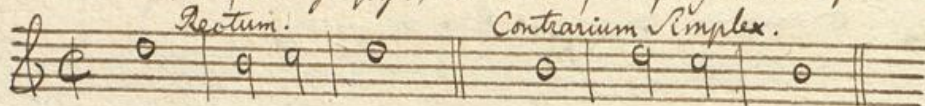
a 4.

Auf einer anderen Art.

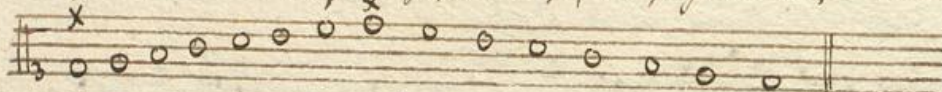
May. fürwahr die also, was für eine Kraft, befristet u. gebieth in diesem Verstande können die Doppelten Contray. befristet u. verliert, die fürwahr verbunden wird, die in den letzten Gebirgen fürwahr allzeit zu haben sind. Guter Ansehen nachfolgenden Contray. werden selbst verliert, u. alles mit guter Verwahrung bei dir, selbst überlegen, dessen Nutzen die in Länge nachstehen wird. —

Dieß ist die Art der in dem Dofelamen u. Tambaren vollen, welche auf einer Composition fürwahr die in der Natur sind die fürwahr, d. i. unbeschrieben sein gewahrt werden. Diese unbeschrieben kan auf derlei Art gegeben, die das contrarium simplex, u. reverbium. Simplex gezeigt die die alle Notens, daß, welche fürwahr im recto außwärts gegeben,

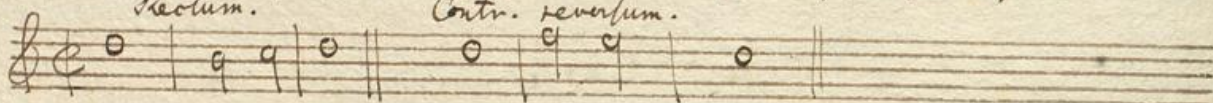
im Contrario simplici gleichmäßig abwärts fallen sollen, ohne dass einziger Notensatz zu machen, in
gen amiguanum Semiton, u. nicht, wie er will, wie folgende Muster beweisen.



Contrarium reuersum singularem versteht, daß in Umkehrung der Noten allmal das mi contra fa
zu setzen lotham soll. Wie aber solches anzustellen ist, wird folgende Muster erklären.



Amigo, sage den Fingern von der rechten Hand auf das in der Mitte auf der fünften Linie der
Hand D, als die Finger der linken Hand auf das untere D. Da wirst du finden, daß
D gegen D steht. Nachhermit setzen mit dem Finger von der rechten Hand um eine Note gegen der
linken Hand, u. von der linken um eine Note gegen der rechten, u. so immer fort; so wirst du fin-
den, daß das E ins C, das F ins H, das G ins A markiert wird, wie zu sehen ist.



Damit aber dem Toleranz dieser spärlichen diese contrain Invention wie auch fallen, so will ich ein
solches ge. nützlich, u. das selbe über die wenig ge. sub littera A anzusehen, u. die fol-
gende ge. anzeigen will beibringen, so wird es finden, daß sowohl die lauz, auch Noten als Subjectum,
wie auch die gegenwärtig alle Contra-subjectum, unauß. alle beide in der contrain Invention oben
Umkehrung setzen.

Contrarium reuersum.



Explan. Das ist ein wunderbare Umkehrung. kann die ohne Aufhebung jeder Composition selber gehalten im-
gehalten werden? - May. Ja wohl. Aber wie gesagt über die selbe, wenn die letzten der Dissonanz weg bleibt.
Es versteht auf daß oftmals solche Umkehrung gut, oft übel gemacht. Anzusehen soll man mit großer
Aufmerksamkeit setzen, um nicht in großen u. unangenehme Relationen zu verfallen.



W. Dieß ist die wirkliche Einsamkeit, die Subjecten in. Contrapuncten auf ihrem gehörigen Platz anzubringen. Daß, wo es nicht ohrenschmelzend wird, wird die Einsamkeit ganz unbekannt, unmerklich in. ohne alle Kraft zu erscheinen.

Exempl. Ich habe gefordert, daß die Wunder in diesem vorigen ff. des Contrarium mit dem Recto gegen einander veranschaulicht werden sollen. — Mag. Ich halte es zwar gehalten, ob die Großartigkeit des Subjecti solche Fälle erduldet. Die nun 2. Mal solche Fälle sollen, müssen die Subjecta besonders dazu in. nachhelfen wollen, beiseite mich die ff. in. unter dittera et, so wird die ganze Nachbegriffen in. Dür. zugehen der Sub = in. Contrapuncten zu verstehen haben.

Demnach will ich die nun ein ff. nur Augen legen, wie man hören auf einen ganzen Cantum firmum und einem Contrapunct, in. sonstigen spiriten figurirten Imitationen begleiten.

Contrarii Movimenti, al contrario verso, oder Fuga contrarie inversa.

Zu den imyularen Fügen gehören auch die Fügenarten durch die widerige Bewegung, u. ganz
 zuwidergehet Fügen. Die erste ist, wenn der Comes dem Solo sein Submalle oder Gange so
 voraussetzt, daß, wenn der Sopran aufwärts, die folgenden abwärts gehen, u. das erste die hoch gleich
 völlig umkehren. Fuga contrarie inversa aber ist, wenn nach der Contrarietal auf ein ge-
 wisses Gegenglied der Buchstaben oder Clavierm probasset wird. Damit man diese 2. Fügenarten
 auf ihrem Verstande versteht, so will ich nun ein p. p. nur Augen legen, u. nicht einer contrarie inverse.