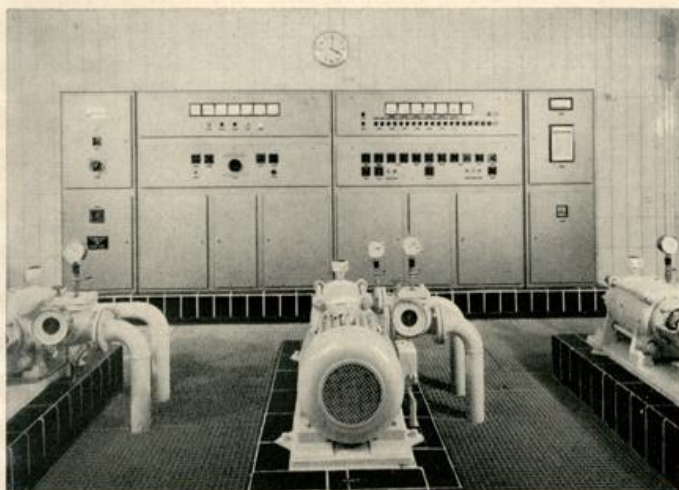
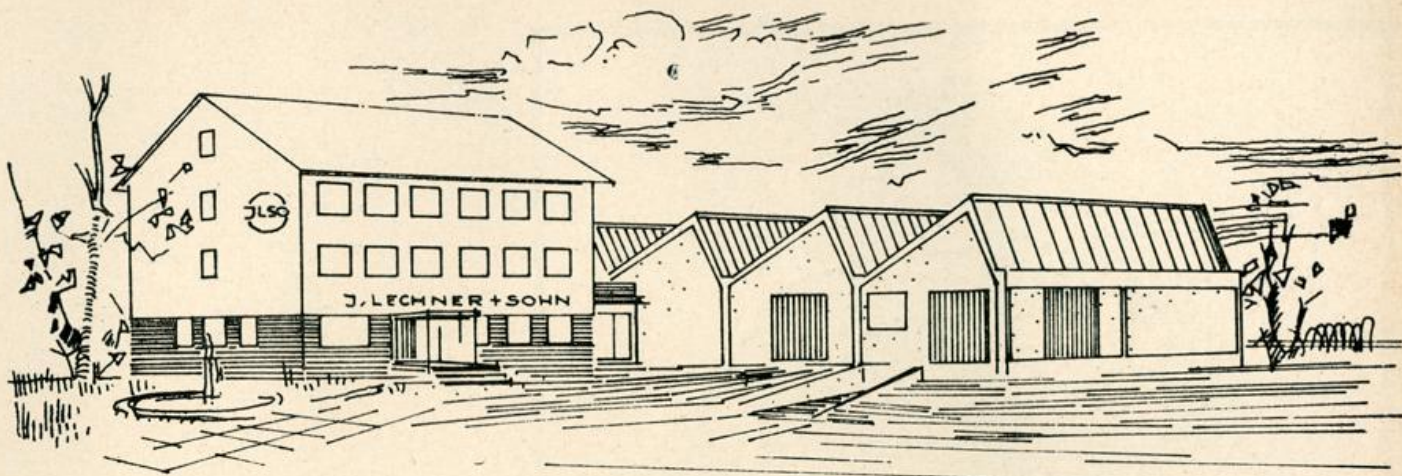


Badische Landesbibliothek Karlsruhe

Digitale Sammlung der Badischen Landesbibliothek Karlsruhe

JLSO: J. Lechner & Sohn OHG

[urn:nbn:de:bsz:31-219125](https://nbn-resolving.org/urn:nbn:de:bsz:31-219125)



Vollautomatische Pumpen- und Generator-Steuerung mit Diesel-Antrieb. JLS O Strömungsschalter mit aufgebautem Manometer als Leerlaufschutz in die Druckleitung eingebaut.

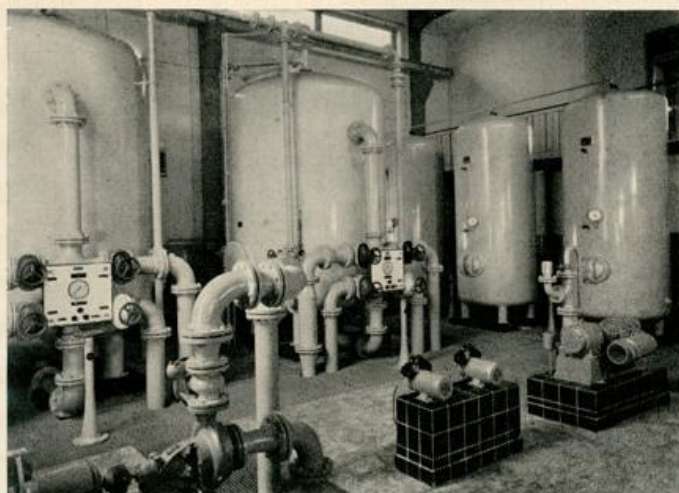
AUTOMATISCHE PUMPWERKE TRINKWASSER · ABWASSER

Montage - Wartungs - Kundendienst

- Automatische Druckerhöhungsanlagen für Hochhäuser
- Automatische Notstromversorgungen
- Schaltanlagen und Verteilungen in Baustein- Fronttafel- und Schrankform
- Anzeige- und Schreibgeräte zur Betriebsüberwachung nach Verbrauch - Wasserstand - Druck - Temperatur

STRÖMUNGSWÄCHTER UND STEUERSCHALTER

- Strömungswächter für Pumpen - Kühlwasser - Umlauföl nach dem Schwingklappen- oder Schwebekörpersystem
- Tauchschwimmerschalter System JLSO
- Elektrodensteuerungen für Pumpen und Kompressoren
- Spezialdruckschalter und Zeitschaltuhren
- Kontaktmanometer - Manometer - Relais



Wasserversorgungsanlage Gemeinde Leopoldshafen und Wohnsiedlung der Kernreaktorgesellschaft.

ARMATUREN

- Druckluftsperrventile für Druckkessel
- Schwimmerventile aller Systeme
- Druckminderventile - Fußventile
- Rückschlagklappen - Schieber - Schmutzfänger

LECKANZEIGEGERÄTE F. DOPPELWANDBEHÄLTER

- Domschachtmontage nach PTB III B/S 732
- Heizraummontage nach PTB III B/S 733
- Optische Alarmanzeige für oberirdische Behälter

*mehr als 100 000 JLSO-Apparate
arbeiten in aller Welt zur Zufriedenheit unserer Kunden!*



J. LECHNER & SOHN OHG · 75 KARLSRUHE-WEST

Telefon: 55231 / 55232 · Postfach 21 0749 · Drahtwort: JLSO · Andreas-Hofer-Straße 5