

Badische Landesbibliothek Karlsruhe

Digitale Sammlung der Badischen Landesbibliothek Karlsruhe

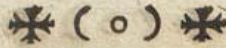
Fluenta roris nectarei

Geisler, Benedict

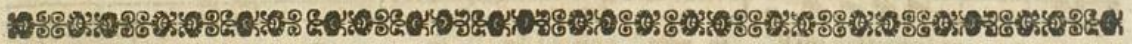
Augustae Vindelicorum, 1742

IV. Vesperae brevissimae

urn:nbn:de:bsz:31-34166



est & - Se - - - mi ni e - jus
 in fæ cu - la. Gloria tacet. Si cut e - rat in prin -
 ci pi - o & nunc & fem - - per & - in fæ cu - la
 & in fæ cu - la fæ cu - lo rum a men a - - - men a -
 - men a - - men a - men a - men a -
 - men a - - - men a -
 men a men a - men.



IV. Vesperæ brevissimæ.

Dixit Dominus Domino meo se de à dextris à dextris
 meis do nec ponam i ni - mi - cos tu - os scabellum pe dum
 tu o - rum te cum prin ci pi um in di e vir - tu - tis
 vir tu tis tu - æ in splen do ri bus San cto - rum ex u te ro

ante lu- ci fe rum ge- nu i te & non poeni- te bit e -

- um tu es Sa- cerdos in æ- ter- num se cun dum or di nem Melchise-

dech. ^{IO} Judi- ca- bit in na ti- o ni bus implebitru- i nas

con quassabit ca pi- ta in ter- ra mul to- rum de tor- ren te in vi a

bibet ex al- ta- - - bit ca- put. Gloria tacet.

^I Si cut e rat in prin ci pi o & nunc & sem - -

- per & in sæ cu la sæ cu- lo rum a men a men a men

a men a- men.

C On fi te bor ti bi Do mi ne in to to cor de me o in con fi li-

o ju- sto rum & con gre ga ti - o - ne mag na o pe ra Do mi ni

ex qui fi ta in om nes vo lun ta tes e jus ⁴ fe cit mi ra- bi li-

um fu o rum mi se ri- cors & mi se ra tor Do mi nus es cam de dit ti-



tr.

fti ti a e jus ma net in sæ cu lum sæ cu li cor nu e jus ex al ta bi -

tur in glo - - ri â pec ca tor vi debit & i rasce tur den ti bus fu is

fremet & ta - befcet de fi - de ri um pec ca to rum pe ri bit pe - ri bit.

Largo.

3
4
Glori a Pa tri & Fi li o & Spi - ri tu i San - - cto.

I Allabreve.

2
Si cut e rat in prin ci pi o & nunc & fem per & in sæ cu la

sæ - cu lo rum a men a - men a - men a - - men.

Poco Vivace.

2
4
au - da te pu e ri Do mi num lau da te no men Do mi ni

fit no men Do mi ni be ne dic tum ex hoc nunc & us que in sæ cu lum a

tr.

tr.
So lis So lis or tu us que ad oc - ca sum lau da bi le no men Do - mi -

ni ex cel sus su per om nes om nes gen tes Do mi nus & su per cœ los glo ri a

e - jus quis fi cut Do mi nus Deus no - ster qui in al tis ha bi tat & hu -

7
mi li a re spi - cit in cœ - lo & in ter - ra qui ha bi -

el spera vit in Do mi no ad ju tor e - o rum & pro te ctor e - o rum
 est. Be - ne - di xit do mui If - - ra - el bene -
 di xit do mu i A - - ron ad ji ci at Do mi nus
 fu - per vos & fu - per fi - li os fi li os ve - - stros be ne di -
 cti vos à Do mi no qui fe cit cœ - lum & ter - ram
 non mor tu i laudabunt te Domine ne què omnes qui de -
 scendunt in in - fernum sed nos qui vi vi mus be ne di ci mus Do mi no
 ex hoc nunc & us - que in sæ cu - lum. **Glori - a**
 Fi li o & Spi - ri - tu i & Spi - ri tu i San - - cto.
Allegro.
 Si cut e rat in prin ci pi o & nunc & nunc & sem - - per & in
 sæ cu - la sæ cu lo rum a men a men a - - men a - men a - men.

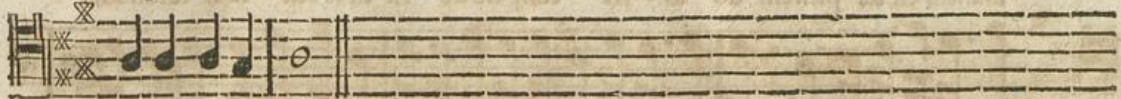
R. P. Geislers Psalmodiæ Vespertinae.

♂ G

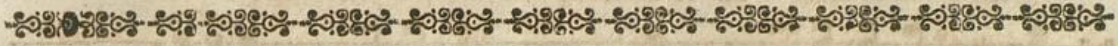
Tenore.



sa cu - lo rum amen amen sa cu la sa cu - lo rum amen amen amen



amen a - men.



Psalmi de B. V.

Poco Vivace Solo.



æ ta tus sum læ - ta tus sum in his quæ dicta sunt mi hi in



do mum Domini i - bi mus stantes erunt pe des pe des pedes nostri



in a - tri is tu is Je - ru - sa lem propter fratres



meos & proximos me os lo quebar pa cem de te propter Domum Domini De i



nostri quæ si vi bo na bo na ti - bi.

Allabreve.

Gloria tacet.

Si cut



e rat in prin ci pi - o & nunc & sem per & in sa cu la sa cu - lo rum amen



a - men amen amen amen amen sa cu lo rum a - men.

Largo.



I - fi ni - si Do mi nus cu sto - di e rit ci vi ta tem fru stra



vi gi lat qui cu - sto dit e am sur gi te postquam se de ri tis qui

♂ G 2