

Badische Landesbibliothek Karlsruhe

Digitale Sammlung der Badischen Landesbibliothek Karlsruhe

**Petra denùo percussa stillat copiosé Quintum opus
Marianum**

Geisler, Benedict

Augustae Vindelicorum, 1744

Missa II. Beati Alberici

urn:nbn:de:bsz:31-34170



Missa II. Beati Alberici

Basso.

K *Adagiò.*
= = Y rie e leifon elei fon e = leifon e - le-

Allegro. S. 22. Tutti.
- i fon, e lei fon e = leifon e = leifon e -

lei = = = fon Kyri = e elei fon e = leifon Kyri e e lei-

S. 13. Tut.
fon Ky ri = e Ky ri = e e lei fon e lei fon e lei fon

e leifon e = leifon e = lei fon e leifon e leifon elei fon elei-

fon elei fon.

E *Vivacè.*
= T in terrapax ÷ ÷ hominibus bonæ volun-

ta tis bonæ volunta tis. lau damuste a do ramus te.

(9)

1. Adagio.

glo ri fi camus te. Grati as a gimus tibi propter

Andantè. 59.

magnam glori am magná glori am tu am. Domine.

Allabrevè.

Tutti.

3.

Qui tol lis peccata mundi, miserere nobis qui tol lis pec-

cata mundi, qui se des ad dexteram Patris mise = re = re mi-

nisi se = re re nobis no = bis mi se re = = = re

Vivacè.

Sold.

nobis. Quoniam tu solus quoniam tu solus tu

so lus sanctus, su so lus sanctus tu so lus Dominus solus Al-

tiffi mus Je su Christe quo ni am tu solus quo ni am tu solus

tu so lus sanctus quo ni am tu solus Dominus so = lus so-

lus al tiffi mus Je = = su Christe, Je = su Christe, Je = = =

(Basso.)

C

Volti.

Adagio.

su Chri ste. Cum sancto Spiritu in glori a

Dei Patris, Amen a men amen a = men

a = = men a - men a men a = men a men.

P Allabrevè. I. A trem omni po tentem coeli & terræ vi si-

bi li um, in vi si bi li um & in unum Dominum Jesum Chri stum

Filium Dei uni ge ni tum, geni tum non factū consub stanti-

I. alem Patri per quē omni a facta sunt per quē omnia facta sunt,

qui propter nos homi nes nostram sa lutem nostram sa lutem

nostrā sa lu tem descendit de coelis de cœ = lis descendit de coelis.

Andantè. Et incarnatus tacet. Adagio. Crucifixus tacet.

Allabrevè, Solò. Et resur rexit & resur rexit sur rexit terti a di e sura

✠ (II) ✠



rexit ter ti a di e se cun dum scri ptu ras & ascen dit a scen = dit in



coe lum sedet ad dex teram dex te ram Pa tris & i te



rum ven tu rus est ven tu rus est cum glo ria ju dica = = = =



= = = = = re vi vos & mor tuos, cu jus reg ni non

Tutti.



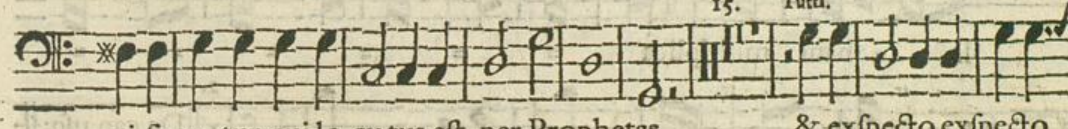
e rit non ÷ ÷ ÷ ÷ non ÷ ÷ ÷ e rit fi = nis, qui cum



Pa tre & Fi li o si mul a do ra tur & con glo ri fi ca tur & con glo

15.

Tutti.



ri fi ca tur, qui lo cu tus est per Pro phe tas & ex spec to ex spec to



re sur rec ti o nem mor tuorum & vi tam ven tu ri sae cu li ven tu ri



sae cu li a men ven tu ri sae cu li a men a = men ÷ ÷ a men.

Offertorium de Comuni Confessoris.

Solo. Vivace.

21



Aria.

Justus ut palma flo re bit, ut palma flo re bit ut palma flo

C 2

Volti.

rebit ^{tr.} justus ut palma justus ut palma justus ut palma florebit flo-

rebit ut palma florebit ut palma florebit, ut palma flo re-

bit flore bit ^{Finis.} sicut cedrus cedrus libani sicut cedrus cedrus li-

bani multiplica = = = = =

= = = = = bitur sicut cedrus cedrus

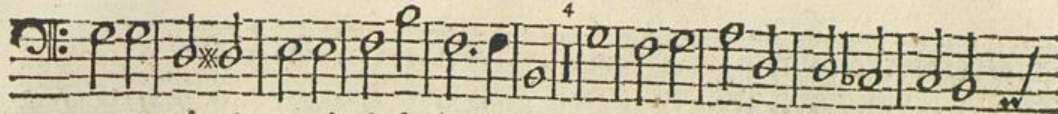
li = = bani multiplica = = = = =

= = = = = bitur multiplica bitur. Da cap. usq;
ad Signum.

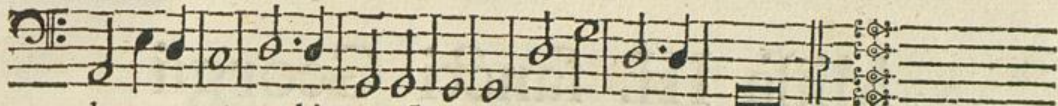
^{Allabrevè.} Collaudabunt multi sapi entiam e = jus collaudabunt mul-

ti sapi = entiam e = = jus collaudabunt multi sapi entiam e-

= jus & usque in sæculum & usque in sæculum sæcu lum non non



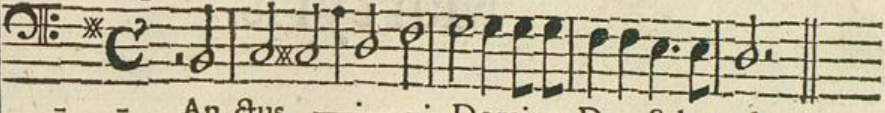
non - de le bi tur non - de le bi tur non - de-



le = = bi tur nō non - nō de le bi tur.



Adagiò.



= = An ctus - - Dominus Deus Saba oth.



Allabrevè.



= = = = Sanna ò Sanna in ex cel fis ò Saña in ex-



cel fis ò Sanna in ex cel fis ò Sanna in ex cel = = fis

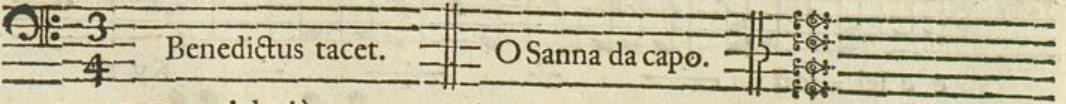


ò Sanna in ex cel = fis ò Saña in ex cel fis ò Saña in ex cel fis ò



Saña in ex cel fis ò Sanna in ex cel fis in ex cel fis.

Adagiò.



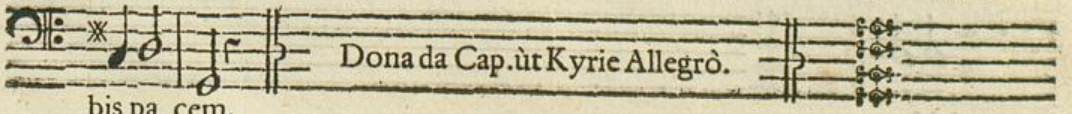
Adagiò. 21.

7.



Gnus DEI.

Dona nobis pacem dona dona no-



Dona da Cap. ut Kyrie Allegro.

bis pa cem.

(Basso.)

D

Volti.