

Badische Landesbibliothek Karlsruhe

Digitale Sammlung der Badischen Landesbibliothek Karlsruhe

**XXXII. HYMNI VESPERTINI DE OMNIBUS CUM DOMINI TUM
SANCTORUM PRAECIPUIS FESTIS PER ANNUM
OCCURRENTIBUS**

Haas, Ildefons

Augustae Vindelicorum, 1764

Bass (vokal)

urn:nbn:de:bsz:31-34241

Dr. 1269

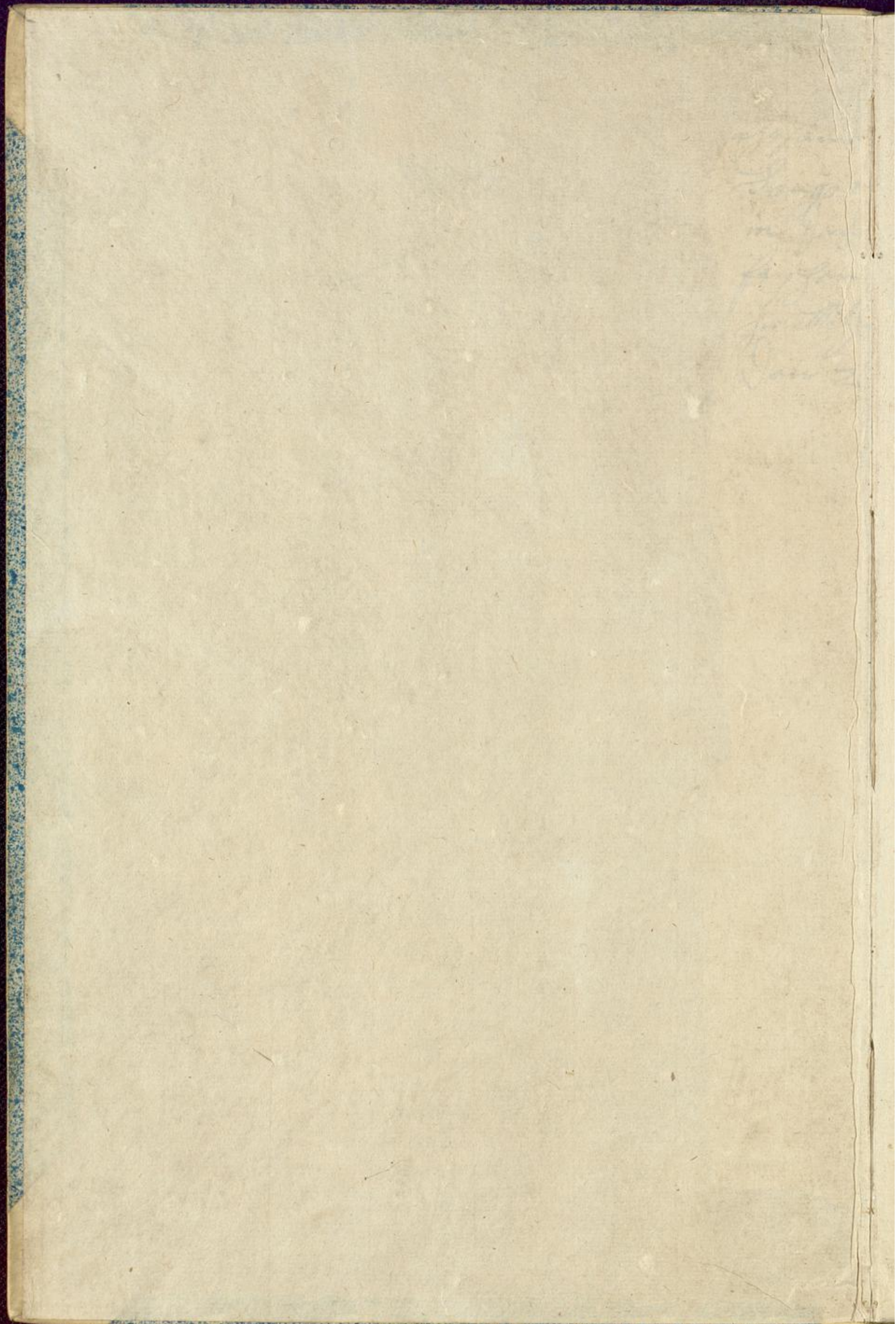
R. P. Gregory Schreyer

Missa Breves.

Basso.

1764.

4



SACRIFICIUM
MATUTINUM,
SEU
MISSÆ VI.
BREVES

à
Quatuor Vocibus ordinariis,
Violinis duobus obligatis,
Clarinis duobus aut Cornibus ad libitum,
cum duplici Basso,
juxta modernum Stylum,

A
R. P. GREGORIO SCHREYER,
*Ordinis SS. P. Benedicti in Exempto Monasterio Montis Sancti Andechs
Professo Capitulari &c.*

COMPOSITÆ.

OPUS II.

BASSO.

AUGUSTÆ VINDELICORUM,
Sumptibus MATTHÆI RIEGER, Bibliopolæ.
Anno à Partu Virginis MDCCLXIII.

SACRIFICIUM
MATUTINUM.

MISSE V.L.
BREVES

Quatuor Vocibus ordinata
Vocibus duobus obliquis
Cantibus duobus et Organis ad libitum
cum dupli Bello
INTRA QUINQUE MINUTIS

A
R. P. GREGORIO SCHREYER

Quatuor Vocibus ordinata
Vocibus duobus obliquis
Cantibus duobus et Organis ad libitum
cum dupli Bello

COMPOSITA

OPUS II

BASSO



BASSO.

MISSA I.

Tutti. Adagio.
E lei fon e-lei fon e lei fon Ky-ri-

Allegro.
e Ky-ri - e e - lei - fon. Ky-ri - e e - lei -
Do na.

- fon e - lei - fon e - lei - fon e lei - fon e - lei - fon e -

lei - fon e - lei - fon e - lei - fon e - lei - fon. *Solo* Christe

Christe e - lei - fon e - lei - fon e - lei -

e - lei - fon e - lei - fon e - lei - fon e -

lei - fon. *T.* Ky ri - e e - lei - fon e - lei -

R. P. Greg. Schreyer *Missa VI.*

SA

Basso.





inglo-ri a De i Patris a - ³ - ³ - ³ - men

a - - men a - - men.

C - re do Fa ctorem cæ li & ter - ræ & in - vi si - bi ³ - li -

um JE - sum Chri - stum, & ex Patre natum an - te omnia, Deum de

Deo Deo vero, Deum verum de Deo ve ro, ge ni - tum non factum

consubstanti - a lem Pa tri, per quem facta sunt, qui pro pter nos homines &

pro - pter nos tram fa lu tem de - scen dit de cæ lis de - scen - dit de cæ lis

de scen - - dit de cæ - lis de - scen - - dit.

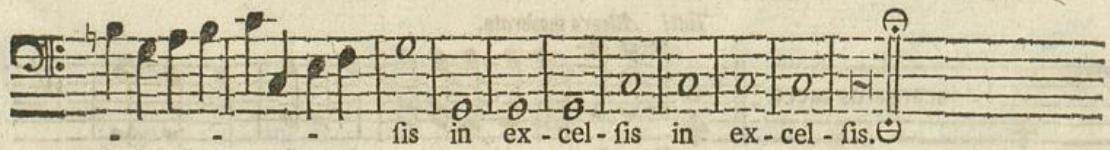
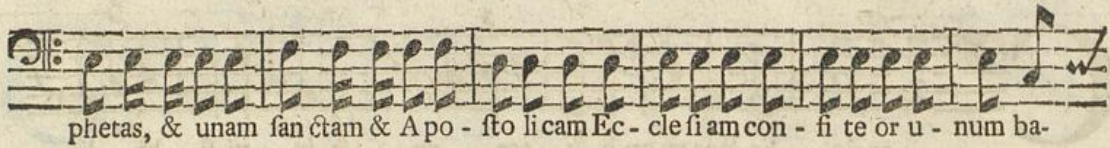
Tutti. Allegro moderato.

Et incarnatus tacet.

Et refur - rexit ter ti a di e se - cundum Scri -

pturas, & a - scendit in cælum, sedet ad dextram Patris, & i - te - rum ven -

turus est cum glo - - ri - a, ju - - di - ca re vi vos &





Dona nobis ùt Kyrie Allegro.

no bis pa cem.

MISSA II.

Allegro.

K - - y ri - e Ky-ri - e e - leifon Ky-ri - e e -
 leifon Ky-ri - e e - leifon Ky - ri -
tr. e e - lei - fon e - lei - fon *tr.* e lei - fon e -
forte lei - fon *Solo* e - lei - fon, Ky - - ri -
 e e - lei - fon
 e - lei - fon
forte e lei - fon, Kyri - e e - leifon
 e - lei - - fon e - lei - - fon
piano e - lei - fon



forte *piano*

e lei fon e leifon e lei- fon

forte

e lei fon e lei- fon

Andante. 21

Chri ste e- leifon e- lei- fon e- leifon e-

lei- fon Chri ste e- leifon Chri ste e- leifon Chri ste e-

tr. *tr.* *tr.* *tr.* *tr.*

lei- fon Chri- ste

16

Chri- ste e lei- fon e- lei- fon Chri ste e- leifon e-

3

lei- fon e- lei- fon Chri ste e- lei-

fon Chri- ste Chri- ste

3 *tr.*

e- lei- fon Chri- ste e lei- fon e- lei-

6

fon. Kyrie Da Capo.



G *Allegro.*

lo ri a in ex - cel - sis Deo Glo - ri a in ex -

celsis Deo Glo - ri a in ex - celsis Deo De - o Glo ri - a

piano

Et in ter - ra pax ho - mi ni - bus

bo - nae vo - lun - tatis lau da mus te, bene -

di - ci mus te, a do - ra mus te, glo ri fi - camus te, gra - ti as a - gi mus

a - gi mus ti bi a - gi mus ti bi pro - pter

ma - gnam glo ri am tu - am ma gnam glo - ri - am tu - am,

tr. tr. tr. tr.

4tr Solo

Do - mi - ne De - us A - gnus De i,

tr. tr. tr.

Fi - li us Pa tris, A - gnus De - i, Fi li us Pa -

Tutti

tris tollis tollis pec - ca ta

piano forte

mundi, mi se - re re mi - se - re



re no - bis no - bis Qui tol - lis tol - lis

pec - ca ta mun - di pec - ca ta mun - di pec - ca ta

mun - di. Su - fci - pe de - pre - ca ti - o - nem no - stram

no - stram, *Tutti.* mi - se - re - re no - bis *piano*

fe - re - re no - bis, *tr.* *forte* Quo ni am tu so - lus

Sanctus, tu so lus Do - minus, so lus Al - tif - fimus JE su Chris te

JE su Chris te. Quo ni am tu so lus Sanctus, tu so lus Do - minus,

so lus Al - tif - fi mus JE su Chris te JE - - fu Chris te.

Cum San cto Spi - ri - tu in glo ri - a glo ri a De - i Pa - tris

De - i Pa - tris a - men in - glo ri a

De i Pa - tris a - men a





Allegro.

Et re - sur - re - xit ter - ti - a di e se - cundum Scri -

ptu - ras, & a - scen - dit a - scen - dit in cae - lum, se - det

se - det ad dex - tram Pa - tris, & i - te - rum ven - tu - rus

est & i - te - rum ven - tu - rus est cum glo - ri a cum glo - ri a, ju - di -

care vi - vos vi - vos & mor -

tu - os, non e - rit finis non e - rit qui - ex

Pa - tre Fi - li - o - que pro - ce - dit, qui cum Pa -

tre & Fi - li - o si - mul a do - ra - tur si - mul a do - ra - tur &

con - glo - ri - fi - catur, qui lo - cutus est per Pro - phetas. Et u - nam Sanctam Ca -

tho - li - cam & A - pos - to - li - cam Ec - cle - si - am con - fi - te - or u - num ba - ptis - ma in re -

mis - si - onem pec - ca - to - rum. Et ex - spec - to & ex - spec - to re - sur - re - cti - onem

piano forte

mor-tu - o rum. Et vitam ventu ri vitam ventu ri
 ventu ri sæ - cu li amen a - men a -
 men a - men a - men

Andante. *Presto.*

S an ctus Do - mi nus Deus
 Sa - ba oth. Pleni sunt funt cæ - li cæ - li
 & terra glo - ri a tu a
 glo - ri a tu a
 ple - ni sunt cæ - li & ter -
 ra glo - ri - a tu - a tu - a
 pleni sunt funt cæ - li & ter - ra glo ri - a tu - a. O fanna

O fan na in ex - cel - - - - - fis

ex cel - fis in ex cel - fis. Benedictus tacet.

Allegro.

O - - - - - fanna in ex - celfis O fan na in ex - celfis

O fan na in ex - celfis O fan na in ex - celfis

O fan na in ex -

cel - - - - - fis O - fan na in ex - celfis

ex - cel - - - - - fis excel - - - - - fis in excel - - - - - fis.

Adagio. Solo.

A - - - - - g - nus De - i A - gnus De i, qui tollis qui

tollis pec - cata peccata pec - ca - ta mundi, mi - fe - re re

piano

mi se re re nobis no bis mi - fe - re re

mi - fe - re re

R. P. Greg. Sebreyer Missa VI,

§D,

Basso.



piano *T. f.*

mi - fe - re - re nobis. A - gnus De - i A - gnus De - i

A - gnus De - i, qui tol - lis pec ca - ta qui tol - lis pec ca - ta pec - ca ta pec -

ca - ta mun di.

Allegro moderato. *3 f.* *1* *1* *1* *4 f.*

D - ona pa - cem no - bis pa - cem pacem

1 p. *forte*

pa - cem no - bis pa - cem do - na

3 f. *1*

nobis no - bis pacem pa - cem pa - cem

1 *1* *piano* *forte*

no - bis pa - cem do - na no - bis pacem

2 forte

pa - cem do - na nobis do - na nobis pa -

2 piano *2 forte* *2 piano*

cem no - bis pa - cem do - na pa - cem no - bis

2 forte *piano*

pa - cem do - na pa - cem do - na no - bis no - bis pa - cem

forte *piano* *forte*

do - na no - bis no - bis pa - cem do - na no bis pa - cem
do - na no - bis no - bis pa - cem do - na no bis pa - cem
do - na no - bis pa - cem no - bis pa - cem.



MISSA III.

Andante.

K y - ri e e - lei fon e - lei fon Kyri e e -

Allegro molto. *Solo tr.* *tr.* *tr.*

leifon. Kyri e e - lei - fon

e - lei - fone - lei fon

Tutti.

Ky - ri - e Ky - ri - e e - lei fon

e - lei - fon e - lei - fon e - lei - fon

Ky - ri e e - lei - fon e - lei - fon

§D 2



piano

e - lei - fon e - lei - - fon e - lei - fon

Solo

e - lei - - fon e - lei - - fon e -

lei fon e - lei - fon Chri ste e lei -

fon e lei - fon e - lei - - fon

e lei fon Chri ste e - lei fon

e - lei fon Ky - ri - e

e lei - fon e - lei - - fon e - lei -

fon e - - lei - fon e -

piano

lei - - fon e - lei - fon e -

lei - fon e lei fon.

Allegro.

G

lo - ri a in ex - celsis Deo in excelsis Deo



piano

Et in terra pax ho - mi - ni bus bo næ volun - tatis, lau da mus

te, benedi ci mus te, a do ra mus te, glo ri fi camus te, gra - ti as a - gimus

ti - bi pro - pter magnam glo - ri am tuam, De - us Pa - ter

o - mni po - tens, Do mine Fi li u - ni - geni te JE fu

Chri ste Do - mine Deus Agnus Dei, Fi - li us Pa tris

Fi - li us Pa tris, mi -

fe - re - re no - bis, qui tol - lis

pec ca - ta mundi, fu - sci pe de - pre -

ca ti - o nem no stram fu - sci pe de - pre ca ti - o nem no stram, qui

fe - des mi se - re re

mi se - re re mi - se - re - re

R. P. Greg. Schreyer *Missa VI*,

SE

Basso.



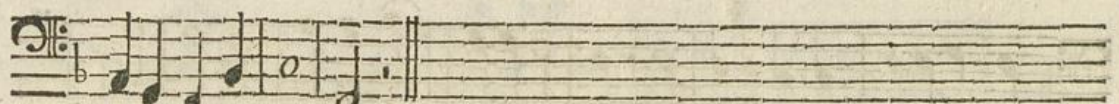


Tutti.

nobis, cum Sancto Spiritu in gloria Dei Patris
 amen amen amen
 amen
piano
 amen amen
forte
 amen amen amen.

Allegro.

Patrem omnipotentem, Factorem caeli caeli & terrae
 caeli & terrae & invisibilem, & in unum
 Jesum Christum unigenitum, natum ante omnia
 saecula, Deum de Deo, Lumen de lumine, Deum ve-
 rum de Deo vero, per quem
 omnia per quem omnia omnia fa-



eta, & propter no - stram fa - lutem de-

scen - - - - - dit descen - -

- dit de cæ - lis.

Adagio. 37 *Solo.*



Cru - ci - fi - xus e ti am pro no - bis e - ti - am pro



no - bis cru - ci - fi - xus e ti am pro nobis, pas - sus

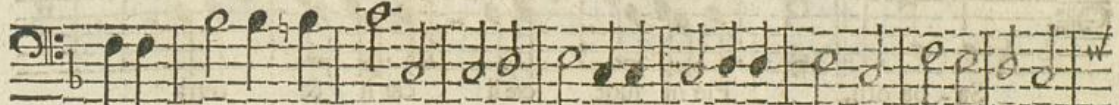


pas - sus pas - sus & fe - pultus & fe - pultus est.

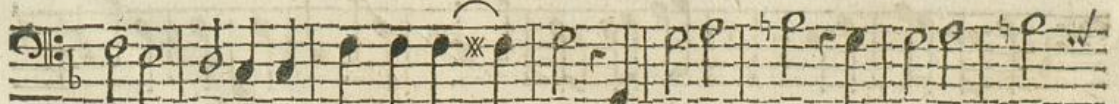
Allegro molto.



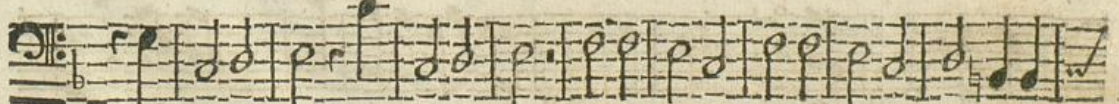
Et re sur - re xit re sur - re xit ter ti - a di e fe - cun dum Scri - ptu -



ras fe - cun dum Scri - ptu - ras, & a - scendit a - scendit in cæ lum, se det



se det se det ad dex tram Pa - tris, & i - te - rum ven - tu rus est



cum glo ri - a cum glo ri - a, ju di - ca re vi vos &



4

mor - tu - os. Et in Spiritum Sanctum Dominum- qui ex

2

Patre Fi - li - óque pro- ce - dit, si mul a do - ratur & conglo-

ri - fi - ca tur, qui lo - cu - tus est per Pro - phetas, & unam Sanctam &

A - postoli - cam Eccle si - am con - fi te or u - num ba - ptis ma in re-

I

mif fi - o nem pecca - torum. Et ex - specto re sur - re cti - o nem

mortu - o - rum. Et vitam ven - tu - ri ven - tu ri sæ - cu li amen

a - - - - - men a - men. ☩

Largo.

S an ctus Domi nus De us

Allegro. 4 Solo

Sa - ba oth. Ple ni funt cæ li cæ li & terra

Tutti.

I

glo ri - a tu a glo - ri - a tu a, ple ni funt cæ li funt cæ li &

I

terra glo - ri - a tu a

pleni sunt caeli & terra caeli & terra glo
ri - a tua glo - ri a
tu - a, O - fanna in ex - celsis O -
fanna in excelsis. *Benedictus tacet.*

Allegro.

O - fanna in excelsis O - fanna
in excelsis Ofanna in excelsis O -
fanna in excelsis O - fanna
fanna in excelsis O fanna in excelsis
fanna in excelsis in excelsis O - fanna
in excelsis O - fanna in ex -
cel - sis.

Adagio. Solo.

A - gnus Dei, qui tol - lis pec - ca - ta mundi,
R. P. Greg. Schreyer Missæ VI. sf Basso.



A-gnus De-i, qui tol - lis pecca ta qui tol - lis pecca ta tollis pecca ta pec -
 ca - ta mun - di, A gnus De i, qui tol lis qui tol lis pec - ca ta qui
 tollis pec - ca - ta qui tol lis pec - ca - ta mun - di.

Dona nobis ut Kyrie Allegro.

MISSA IV.

Adagio.
K y - ri - e Ky - ri - e Ky - ri e Kyri e e - lei fon -
 e - lei fon e - lei - fon e - lei fon. *Allegro.* Ky - ri e e lei fon
 Ky - ri e e lei fon Ky - ri e e lei fon Kyri e e - lei fon e lei fon
 Ky ri e e lei fon Ky - ri - e e lei fon
 e lei fon Ky ri - e e - lei fon
 Ky ri e e lei fon Ky - ri - e e lei fon



I
Kyri e Kyri e e lei fon e lei - fon

Solo
Chri - fte Chri - fte e lei fon e - lei - - fon

I *tr.*
e lei - fon e - lei - fon e - lei -

tr. *Tutti.*
- fon e lei fon e lei fon Kyri e e - lei - -

- fon Ky - ri - e e - lei fon Kyri - e e -

lei fon Kyri - e

I
Kyri - e e - lei - fon e - lei fon e lei fon e - lei -

fon e - lei - fon e lei - fon.

Allegro. piano
G - - lo - ri - a Glo ri - a in excel sis Deo, Glo ri - a Glo ri -

a De o. Et in terra pax pax ho minibus bonæ volun ta tis,

lau - da muste, be - ne - di - ci muste, a do - ra muste, glo -



ri fi camus te glori fi - ca - muste pro - pter magnam glo - riam
 tu - am glo riam tu - am ma - gnam glo - ri am tu - am glo riam tu -
 am. Do mi - ne Do mi - ne Fi li u ni - ge - nite JEsu -
 Chrite JEsu Chrite JE - fu Chrite, Do mi - ne Do mi - ne Deus
 Agnus Dei Agnus Dei, Fi li us Patris, qui tol - lis tol - lis
 mundi pec - ca - ta pec - ca - ta mun di, mi se re re mi se re re
 mi se re re
 no - bis, qui tollis pec - ca ta mundi pec - ca - ta
 pec - ca - ta pec - ca - ta mun di, fu - scipe de pre ca ti onem
 no - bis, mi - se re re mi - se re re mi se -
 re re no - bis. Quoniam tacet.

6
 piano
 5 Solo
 tr. tr.
 Tutti.
 piano
 forte
 piano forte
 7
 I I



Cum Sancto Spiritu in gloria Dei Patris amen cum Sancto
O - fan na.

Spi - ri tu in glo ri - a De - i Pa tris a - men cum Sancto

Spi - ri - tu in glo - ri - a De - i Pa - tris a - men cum San - cto

Spi - - ri - tu in glo - ri - a De - i Pa - tris a men

cum Sancto Spi - ri - tu in glo ri - a De i Pa tris a

- men cum Sancto Spi - ri - tu in glo - ri - a De - i

Pa - tris a - men cum San - cto Spi ri - tu in glo - ri - a

De - i Pa - tris a - men a - men a - men a - men

a men

cum Sancto Spi - ri - tu in glo ri a De - i Pa tris a - - men

*Allegro.*

Adagio.

Et in - car - natus est de Spi - ri - tu Sancto

Et in - car - na - tus est Sancto Sancto na - tus

na - tus na - tus ex Ma - ri a Vir - gi - ne, & ho -

mo fa - ctus est. Cru - ci - fi - xus cru - ci - fixus

e - ti - am pro nobis sub Pon - ti - o Pi - la - to

sub Pon ti o Pi - la to sub Pon ti - o Pi - la to

pas - fus pas - fus & se - pul -

tus est se - pul - tus est.

Et resurrexit & resurrexit ter ti a ter ti a di e se cun -

dum Scri - pturas, & a scen - dit & a - scen - dit

§ G 2



cæ li cæ li & terra glo - ri a tu a.
nobis.

10 Pleni sunt cæ li cæ li & terra glo - ri - a

tua Pleni sunt cæ li cæ li & terra glo - ri - a tua glo - ri a

4 tua in excel - fis O - fan - na in ex - cel - fis

piano O - fanna *forte* ex - celfis O - fan - na in ex - celfis

in excel - fis in ex - celfis.

Adagio. Solo.

B e - ne - di - ctus, qui ve - nit qui ve

nit qui ve nit qui ve

tr. tr. tr. tr. nit qui venit qui

ve

R. P. Greg. Schreyer *Missa VI.*

§ H

Basso.



Musical staff with treble clef, key signature of one flat, and common time signature. It contains a complex rhythmic pattern of eighth and sixteenth notes.

Musical staff with lyrics: nit in nomine Do-mi ni in no mi ne Do

Musical staff with lyrics: mi - ni Be - ne - di - ctus, qui ve

Musical staff with lyrics: nit qui ve nit Be - ne - di - ctus, qui

Musical staff with lyrics: ve nit qui ve nit qui

Musical staff with lyrics: ve nit in no mine Do-mi-

Musical staff with lyrics: ni Do - mi ni. Ofanna ut cum Sancto Spiritu.

Musical staff with lyrics: gnus. Mi - fe - re - re mi - fe - re

Musical staff with lyrics: re mi - fe - re - re mi fe - re - re no - bis





Solo *Tutti*

mi - fe - re - re mi - fe - re - re mi - fe - re - re

mi - fe re re no bis mi fe - re re no bis no -

bis. A gnus De i A gnus De i, qui tol lis pec ca ta tol lis pec - ca ta pec -

ca ta mundi qui tollis pecca ta tol lis pec ca ta mundi.

Dona nobis ut Pleni sunt Caeli.

MISSA V.

Andante.

K - y - ri e e - lei fon e leifon e - lei -

Allegro moderato.

fon e - lei - fon Kyrie. E - lei -
Dona. Da pa -

fon Ky - ri - e e - lei fon -

cem

e lei - fon e lei -

§H a



fon e-lei - fon

Kyri - e e-lei - fon. Kyri - e e - lei - fon

Kyri - e e lei - fon Kyri - e e - lei - fon e - lei -

fon e - lei - fon e lei fon e -

lei - fon e lei - fon e lei - fon.

G *Vivace. I*

lo - ri - a. Et in ter - ra pax pax Et in ter -

ra pax bo - næ bo næ vo - lun - ta tis, a - do -

ra - mus te, glori fi ca mus te,

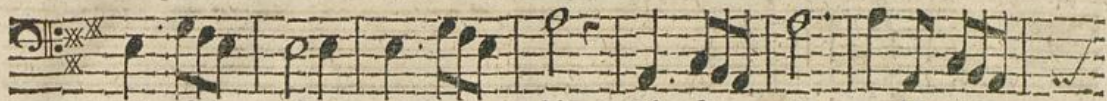
te, glori fi - ca - mus te, glori fi ca mus

te, pro - pter ma - gnam glo - ri - am tu - am

De - us Pa - - ter o - - mni po - tens Do mi ne



Fi - li u - ni - ge - ni te A - gnus De - i, Fi li - us Pa - tris,



mi - fe - re re no - - bis mi - fe - re - re no -



bis, fu - sci - pe de pre ca - ti - o - nem no - stram no - stram



- - no - - stram.

Allegro. Solo.



Qui sedes. Mi - fe - re re mi - fe - re re no - bis no - bis



mi - fe re - re no - bis, fe - - des dex - tram



dextram Patris, mi - fe - re - - - re



no - bis - - mi - fe - re - re no - bis. Quo - ni -



am Quo - ni - am tu San - ctus, tu so - - lus tu



Do - mi - nus Al - tif - fi - mus JE - su Chris - te JE -

R. P. Greg. Schreyer *Missa VI.*

§ 1

Basso.



3 3 3 3 5 3 3

fu

tr. 6

Chri - ste.

15

Cum Sancto Spiritu in glo - ri a De i Pa - tris a -

men cum Sancto Spi ri tu in glori - a De i Pa tris a

tr. 8

men a - men. Cum Sancto Spi - ri tu in

tr.

glo - ri - a De - i Pa - tris Cum Sancto Spi ri tu in glo ri - a De - i

2 tr.

Pa - tris Cum Sancto Spi ri - tu in glo - ri - a De - i Pa -

tris Pa - tris in glo - - ri - a

- De - i Pa - tris in glo - - ri - a De - i Pa - tris in

glo - - ri - a - - De - i Pa - tris

3

a - men a - - - - - men a - - - - -



men a - - - men a - men

Allegro.

atrem omnipotentem, Factorem caeli caeli & terrae



omnium & in - vi - si - bi - li - um, & in unum Do - minum



Je - sum Christum, Fi - li - um De - i u - ni - ge - ni - tum, & ex Patre



na - tum ante omnia saecula, De - um de De o, Lu men de Lu mi ne,



De - um ve - rum de De - o ve - ro, geni - tum non factum,



con sub stan - ti - a - lem Pa tri, per quem o - mni - a per quem omnia



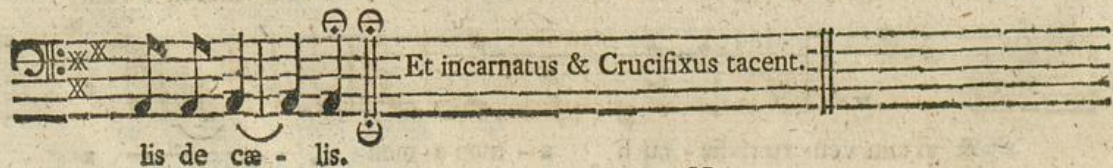
fa - cta sunt, qui propter nos ho - mi - nes & propter nostram sa -



lutem de - scen - dit, qui propter nos ho mi - nes & propter



nostram sa - lu tem de - scen - dit de - scen - dit de cae - lis de - scen - dit de cae -



Et incarnatus & Crucifixus tacent.

lis de cae - lis.



12

Et re-sur-re - - xit ter ti a di - - e se-

cundum Scri-pturas, & ascendit in caelum, fedet fe det ad

dextram Pa tris, & i - te-rum ven - tu-rus est cum glo - ri - a, ju di-

care vi - vos & mor - tu os, cu - jus Re gni non non non

e rit fi nis non non non e - rit fi nis non non non e - rit fi nis non non non

e - rit fi - nis non non non non non non non e - rit fi - nis

13 *Tutti*

fi nis. Simul a do - ra tur & conglo - ri - fi - ca tur, qui lo-

cu tus est per Pro - phetas, & unam Sanctam Ca - tho - li cam & A - po-

sto - li - cam Ec cle si - am con fi te - or u num ba - ptis ma in remissi onem

pec ca - torum, & ex spe cto re surre cti onem mor tu - o rum mor tu o rum,

& vi tam ven - tu ri sae - cu li a - men a - men a -



men.

Adagio. *Presto.*
S an ctus San ctus Do mi nus De us De - us

Saba oth, Do - mi nus De us De - us Saba oth, Do mi nus De us

piano
 De - us Sa ba oth. Pleni sunt cae - li cae li & ter ra glo - ri a

forte *tr.*
 glo - ri - a tua tua tu a glo ri - a tu

a. O - fan - na in ex - cel - - - - - fis in ex -

cel - - - - - fis in excel - - - - - fis in ex - cel - -

- - - - - fis in excel - - - - - fis in ex - cel

- - - - - fis O fan - na in excel - - - - - fis O

fan na in ex - cel fis in ex - celfis in ex - celfis ex -

piano *forte*
 cel - fis ex - cel fis. *Benedictus tacet.*

R. P. Greg. Schreyer *Missa VI.*

SK

Basso.



O - fan na in excel - - - fis in excel - fis in
 ex - cel
 fis. Ofanna in excel - - - fis
 O - fan na in ex - cel
 fis O - fan - na in excel - fis O - fan - na Ofanna in excel -
 - - - fis in excel - fis ex cel - fis.

Adagio. 7 Tutti.

A - gnus Dei. Mi se re re
 mi - fe - re - - - re no - bis. *Solo* A - gnus De i,
 qui tol - lis pec - ca - ta mundi, *tr. Tutti.* mi - fe - re re
 nobis mi - fe - re - re nobis
 Agnus Dei qui tol lis pec - ca - ta qui tollis pecca ta mun di.

Dona nobis ut Kyrie Allegro.



MISSA VI.

Adagio.

K y ri e Kyri e e - lei fon e leifon

Allegro.

e lei - fon e - leifon Ky ri -

e Kyri - e Ky - ri - e e - lei fon e lei

Solo

fon e lei fon e - lei - fon e - lei - fon. Chri ste Chri ste

forte

Chri ste e lei - fon e - lei fon

Solo. Tutti

Chri ste e - lei fon e - lei fon

e - leifon e - lei fon, Ky - ri -

e Ky - ri - e Ky - ri - e e - lei fon e - lei fon Ky ri -

e Ky - ri - e e - lei fon e - lei fon Kyri -

e e - leifon Ky ri - e Ky ri - e e lei fon e -

§K 2





I
 onem no - stram, qui se des ad dextram Patris, mi - se-

re - re mi se - re re no - bis Al ti - fi - mus JE - fu

Tutti.
 JE - fu Chri ste, cum San cto Spi ri - tu in glo - ri-

Presto. 15
 a - De - - i De - i Pa tris

a - men a - men

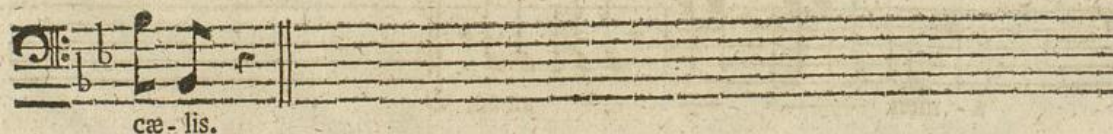
a - men

piano
 a - men a - men

forte
 a - men amen.

P *Allegro.*
 - atrem Fa - ctorem vi fi - bi li um o - mni um

& in unum Do minum JE sum Christum, Fi - li um Dei uni geni-





& fe - pul - - tus est.

(Allegro. Solo.)



Et re sur re xit ter - ti - a di - e fe -



cun - dum Scri - pturas, & a - scen - dit



fe det ad dex - tram Pa - tris, & i - te - rum ven - tu - rus



est ven - tu - rus est cum glo ri - a, ju - di - ca - re vi vos



& mor tu os cu - jus Re gni non e - rit finis,



& in Spi ri tum Sanctum Do mi num & vi - vi - fi - cantem,



qui ex Pa tre Fi - li - o que pro - cedit, qui cum Pa tre cum



Pa tre & Fi - li - o si mul a do - ra tur & con glo ri fi - catur,



qui lo cu tus est per Prophe - - tas, Sanctam Ca - tho - licam &

*Allabr. 8*



ri a tu - - a glo - ri - a tu - - a glori - a tu - a
 - fan - - na in - ex - cel - - sis O - - fan - na

in ex - cel - sis. O - fanna in ex - cel - sis

in ex - cel - sis in ex celfis O fanna in excelfis

in ex - celfis ex - cel - sis in ex - celfis

Benedictus tacet. Ofanna ut supra Sanctus

Largo. Solo. **A** - - g - nus De - i, qui - tol - lis mi - fe -

re - re mi - fe - re - re no - - bis. *Solo* A gnus

De - i, qui tol lis pec - ca - ta, mi - fe - re - re mi.

fe - re re no - bis. *Tutti.* Agnus Dei qui tol - lis

tol - lis pec - ca - ta tol - lis pec - ca - ta mun - di.

Allegro moder. 2 forte **D** - ona pacem pacem do - na no bis no - bis pa cem
 R. P. Greg. Schreyer *Missa VI.* SM *Basso.*



I forte I

nobis pacem do - na no - bis do - na no - bis pa - cem

piano

do - na no - bis do - na no - bis pa - cem pa cem dona

forte *p.* *forte*

pa cem pa cem dona dona pacem do - na no - bis

I I

no bis pa cem dona pacem do - na no - bis do - na

piano

no - bis pa - cem do - na no - bis do - na no - bis pa -

2 *I4*

cem pa - cem do - na no bis

I forte I

pa - cem do - na no - bis pa - cem nobis

piano

pacem do - na no - bis do - na no - bis pa - cem do na

forte *piano*

no bis dona pa cem do - na no - bis do - na no - bis pa -

2 2 2

cem pacem

U. I. O. G. D.

Faint, illegible text, possibly bleed-through from the reverse side of the page. The text appears to be organized into several lines, possibly representing a list or a series of entries. Some faint words like "Jahre" and "No." are visible, suggesting a chronological or numbered list.

J. J. O. G. D.



