

Badische Landesbibliothek Karlsruhe

Digitale Sammlung der Badischen Landesbibliothek Karlsruhe

**XXXII. HYMNI VESPERTINI DE OMNIBUS CUM DOMINI TUM
SANCTORUM PRAECIPUIS FESTIS PER ANNUM
OCCURRENTIBUS**

Haas, Ildefons

Augustae Vindelicorum, 1764

Missa III

urn:nbn:de:bsz:31-34241



MISSA III.

Andante.
K y - ri e e - leifon e - leifon Kyri e e - leifon.

Allegro molto. Solo.
 tr. Ky ri e Kyri e e - lei fon e - lei - fon

e - lei fon e - leifon e - lei - fon.

Tutti.
 Kyri e e - lei

fon e - lei - fon e - lei - fon e - leifon e -

leifon Ky - ri e e - lei - fon e - lei - fon e - lei -

fon e - lei - fon e - lei -

fon e - lei - fon

Solo
 Chri - ste Chri - ste Christe e - lei

fon Christe e leifon Christe e - leifon Christe e lei -

† D





Rex cae-lestis, Do-mine Fi-li u-ni-ge-ni-te JE-fu

Chri-ste Do-mine Deus Agnus Dei, Fi-li us Pa-tris Fi-li us

Pa-tris. *Tutti.* Mi-fe-re-re

no-bis, fu-scipe de-pre-ca-ti-onem nos-tram fu-scipe de-pre-

ca-ti-onem nos-tram, qui fe-des fe-des ad-dex-tram Pa-tris,

mi-fe-re-re mi-fe-re-re

mi-fe-re-re nobis, quoni-

am tu so-lus Sanctus, tu so-lus

Do-mi-nus, so-lus Al-tif-simus JE-fu JE-fu JE-fu Chri-ste,

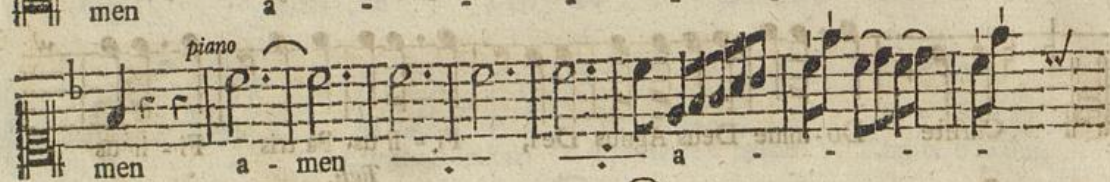
cum Sancto Spi-ri-tu in-glo-ri-a De-i Pa-tris a-men

a-men a-men

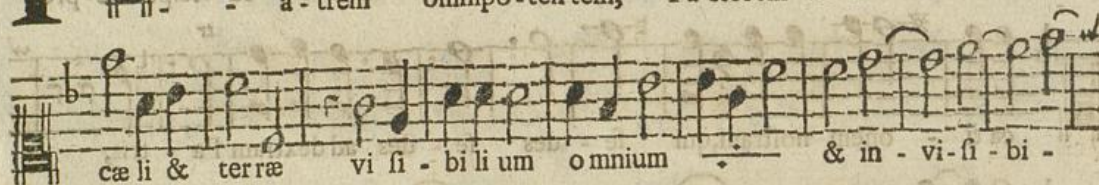
R. P. Greg. Schreyer Missæ VI.

† E

Canto.



Allegro.





dit de - scen - dit de

Adagio.
cæ - lis. Et in - car - na - tus est de Spi ri tu San -

- cto na - - tus ex Ma ri - a Vir - gi - ne, na - - tus ex Ma -

ri - a Ma ri a Vir gi - ne, & ho - mo ho - mo ho -

mo fa - - ctus est, e - ti am pro no - bis

cru - ci - fi - xus e ti am pro no bis sub Ponti - o Pi -

la to sub Ponti o Pi - la to pas - fus

& fe - pultus est fe - pultus est.

Allegro molto.
Et re fur - re - xit & re fur - re - xit ter ti a di e se - cundum Scri -

pturas se - cun dum Scri - ptu - ras, & a - scendit a - scendit in cælum,

se det - - - fedet ad dextram Pa - tris, cum glo ri -

† E 2



a ju di - ca re vi vos & mor tu - os,
 cu jus Reg ni non e rit fi nis & vi - vi - fi - can - tem,
 qui ex Pa tre & Fi li o si mul a - do - ratur & con glo ri fi -
 catur, qui lo - cutus est per Pro - phetas, & unam San ctam Ca - tho li cam Ec -
 cle si - am con - fi te or u - num ba ptis ma in re - mis si - onem pec ca -
 torum. Et ex - spec to re fur - re cti - onem mortu - o - rum. Et vi -
 tam ven - tu - ri ven - tu ri sae - cu li a - men a -
 men a - men.

Largo.
S an ctus Do mi nus De - us Sa - ba - oth.

Solo. Allegro.
 Pleni sunt cae - li cae li & ter ra glo ri - a tu a

Tutti.
 glo - ri - a tu a, Pleni sunt cae - li sunt cae li & ter - ra glo -



ri - a tu a glo - ri - a tu a . . . pleni sunt

cæ - li sunt cæ - li & ter - ra sunt cæ - li & ter - ra

glo - - - ri - a tu - a glo - ri a tu - -

a, O - fanna in ex - cellis O -

fanna in ex - cel - - - fis O - fan - na in ex cel - fis.

Benedictus tacet.

Allegro.

O - - - fan - na in ex - cel fis O - - - fanna

in ex - cellis O fanna in ex - cellis

in ex cellis O - fan na in ex - cel -

- - - fis in ex - cel fis O - fan - na in ex - cellis

O - fanna in ex - cellis O - - - fanna in

R. P. Greg. Schreyer Missæ VI.

† F

Canto.



ex - cel - sis O - fan - na in ex cel - sis.

Adagio. 3
A - gnus Dei. Mi - se - re re nobis mi - se - re re no - bis

no - bis, A gnus Dei, qui tollis qui tollis pec - ca ta qui tollis pec - cata

tollis pec - ca - ta pec - ca - ta mun - di.

Dona nobis ut Kyrie Allegro.

MISSA IV.

Adagio.
K y - ri e e leifon Ky - ri e e leifon Kyri e e

Allegro.
 leifon e leifon e - leifon e leifon e leifon Ky - ri - e

tr. tr. tr. tr.
 Ky - ri - e Kyri e e - leifon Ky - ri - e e - leifon

Ky - ri e e - leifon Ky - ri e e - leifon

Ky - ri e e - lei - son e - leifon Kyri -