

Badische Landesbibliothek Karlsruhe

Digitale Sammlung der Badischen Landesbibliothek Karlsruhe

**XXXII. HYMNI VESPERTINI DE OMNIBUS CUM DOMINI TUM
SANCTORUM PRAECIPUIS FESTIS PER ANNUM
OCCURRENTIBUS**

Haas, Ildefons

Augustae Vindelicorum, 1764

Missa VI

urn:nbn:de:bsz:31-34241



MISSA VI.

Adagio.

K y ri e Kyri e e - lei fon e leifon

Allegro.

e lei - fon e - leifon Ky ri -

e Kyri - e Ky - ri - e e - lei fon e lei

Solo

fon e lei fon e - lei - fon e - lei - fon. Chri ste Chri ste

forte

Chri ste e lei - fon e - lei fon

Solo. Tutti

Chri ste e - lei fon e - lei fon

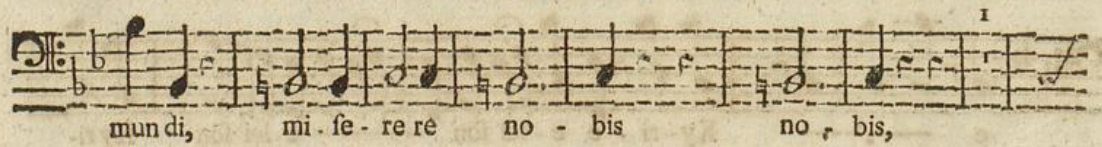
e - leifon e - lei fon, Ky - ri -

e Ky - ri - e Ky - ri - e e - lei fon e - lei fon Ky ri -

e Ky - ri - e e - lei fon e - lei fon Ky ri -

e e - leifon Ky ri - e Ky ri - e e lei fon e -

§K 2





I
 onem no - stram, qui se des ad dextram Patris, mi - fe-

re - re mi se - re re no - bis Al tif - fi - mus JE - fu

Tutti.
 JE - fu Chri ste, cum San cto Spi ri - tu in glo - ri-

Presto. 15
 a - De - - i De - i Pa tris

a - men a - men

a - men

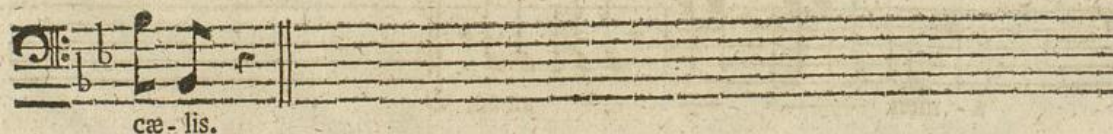
piano
 a - men a - men

forte
 a - men amen. ☺

Allegro.
P - atrem Fa - ctorem vi fi - bi li um o - mni um

& in unum Do minum JE sum Christum, Fi - li um Dei uni geni-

R. P. Greg. Schreyer Missæ VI. §L Basso





& fe - pul - - tus est.

(Allegro. Solo.)



Et re - sur - re - xit ter - ti - a di - e se -



cun - dum Scri - pturas, & a - scen - dit



fe - det ad dex - tram Pa - tris, & i - te - rum ven - tu - rus



est ven - tu - rus est cum glo - ri - a, ju - di - ca - re vi - vos



& mor - tu - os cu - jus Re - gni non e - rit finis,



& in Spi - ri - tum Sanctum Do - mi - num & vi - vi - fi - cantem,



qui ex Pa - tre Fi - li - o - que pro - cedit, qui cum Pa - tre cum



Pa - tre & Fi - li - o si - mul a - do - ra - tur & con - glo - ri - fi - catur,



qui lo - cu - tus est per Prophe - - tas, Sanctam Ca - tho - licam &



Apoſto li - cam Ec cle - ſiam confi - te - or confi - te or u - num ba -

ptifma, & ex - ſpecto mor - tu - o -

rum, & vi tam ven tu ri ven tu ri ſæ - cu - li a -

men a - men a

men a

- men a - men. ☺

Allabr. 8

S an - ctus O - fan - na in ex - cel - fis San - ctus

Do - minus De - us De - us Sa - ba - oth. Ple - - ni in ex - cel - fis O - fan - na in ex cel - fis

ſunt cæ - li cæ li & ter - ra in ex - cel - fis ple - O -

ni ſunt cæ - li cæ li & ter - ra in excel - fis glo - O -



ri a tu - - a glo - ri - a tu - - a glori - a tu - a
 - fan - - na in - ex - cel - - fis O - - fan - na

in ex - cel - fis. O - fanna in ex - cel - fis

in ex - cel - fis in ex celfis O fanna in excelfis

in ex - celfis ex - cel - fis in ex - celfis

Benedictus tacet. Ofanna ut supra Sanctus

Largo. Solo
A - - g - nus De - i, qui - tol - lis mi - fe -

re - re mi - fe - re - re no - - bis. *Solo* A gnus

De - i, qui tol lis pec - ca - ta, mi - fe - re - re mi.

fe - re re no - bis. *Tutti.* Agnus Dei qui tol - lis

tol - lis pec - ca - ta tol - lis pec - ca - ta mun - di.

Allegro moder. 2 forte
D - ona pacem pacem do - na no bis no - bis pa cem

R. P. Greg. Schreyer *Missa VI.* SM *Basso.*



I forte I

nobis pacem do - na no - bis do - na no - bis pa - cem

piano

do - na no - bis do - na no - bis pa - cem pa cem dona

forte *p.* *forte*

pa cem pa cem dona dona pacem do - na no - bis

I I

no bis pa cem dona pacem do - na no - bis do - na

piano

no - bis pa - cem do - na no - bis do - na no - bis pa -

2 *I4*

cem pa - cem do - na no - bis

I forte I

pa - cem do - na no - bis pa - cem nobis

piano

pacem do - na no - bis do - na no - bis pa - cem do na

forte *piano*

no bis dona pa cem do - na no - bis do - na no - bis pa -

2 2 2

cem pacem

U. I. O. G. D.