

**Badische Landesbibliothek Karlsruhe**

**Digitale Sammlung der Badischen Landesbibliothek Karlsruhe**

**Eucharisticon complectens IV offertoria ...**

**Königsperger, Marianus**

**Augustae Vindelicorum, 1748**

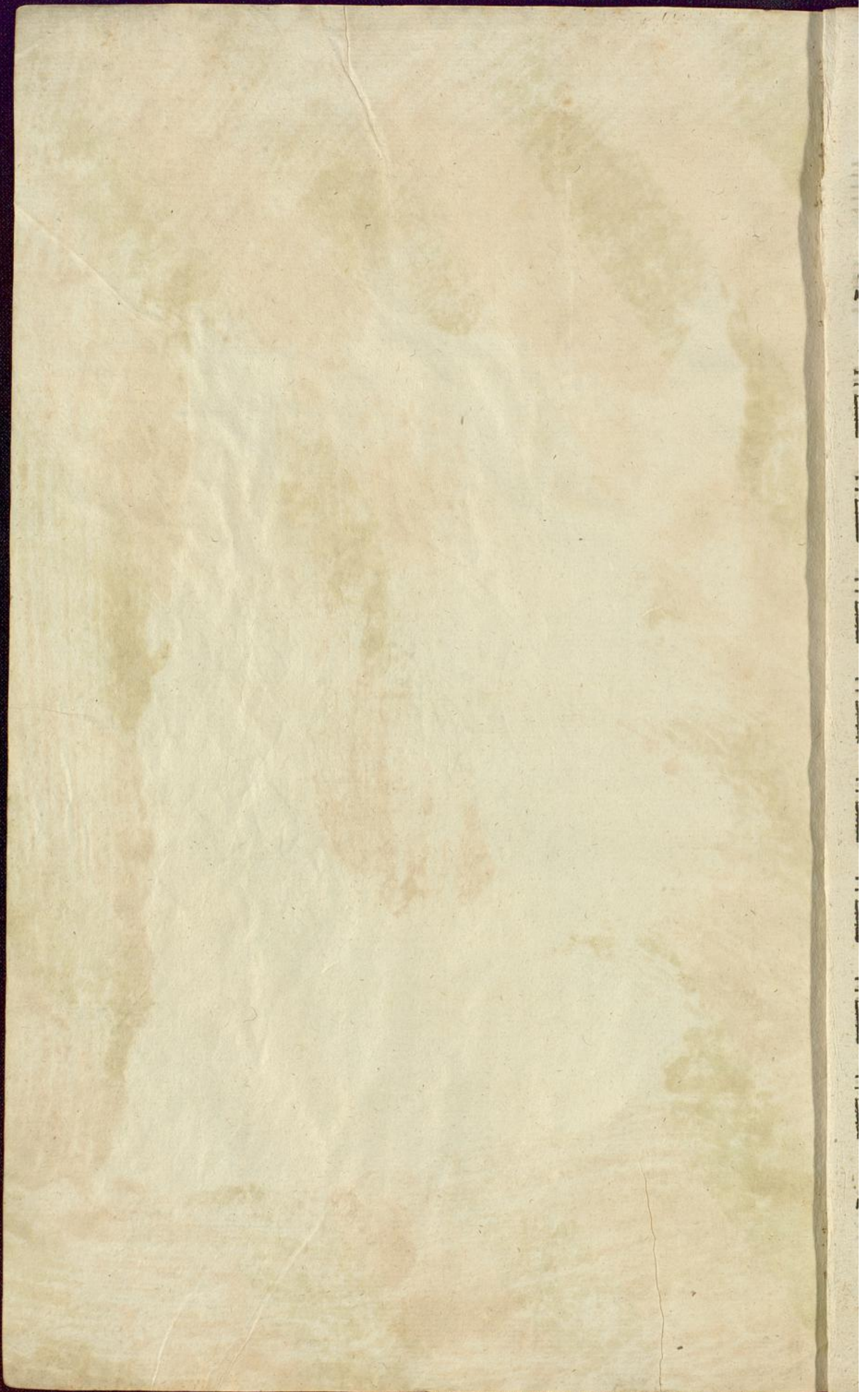
Sopran

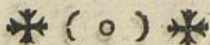
**urn:nbn:de:bsz:31-36113**

Offertoria, et Hymni  
Pedi F. Mariani  
Königsperger

Canto

17<sup>48</sup>62. Amst. 1684





# CANTO.

## De Venerabili Sacramento.

Allabr.

**Statio I.**

Lau - da Syon Salva torem, lauda ducem & Pastorem in hy-

mnis & can - - ti - cis & can ti cis, lauda Syon Salva torem, lauda ducem

& Pa storem in hymnis & can ti - cis & canti - cis lauda Sy on Salva torem lauda

ducem & Past orem in hymnis & can ti - cis & can ti - cis, quantum potes tantum

aude quia major omni laude nec lau da re suf fi - cis suf - fi cis, quantum potes

tantum aude quia major omni laude, quantum potes tantum au de qui a major

omni laude nec lau - da - re suf - - fi - cis lau da re suf - fi - cis,

lau - dis thema speci - a lis panis vivus & vi - talis ho di - e pro po -

- ni tur ho di - e pro po - - ni - tur, ho di e pro po ni tur.

Allabr.

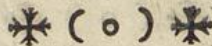
**Statio II.**

Ec ce Panis An ge lorum fa - ctus cibus vi a - torum

R. F. Königsperger Eucharisticon de Ven. Sacram.

A

Canto.



vere panis fil- i- o- rum non mittendus ca ni- bus, ecce Panis Ange-

lorum fa ctus cibus vi a- torum, vere panis fi li- orum non mit ten- dus ca ni-

bus non mit- ten - - dus ca- ni- bus vere panis fi li- o-

- rum non non non non non non mit tendus ca ni bus, ecce panis

Ange lo rum fa - ctus cibus vi a- torum ve - - re pa - nis fi li-

orum non non mit tendus ca ni- bus non non mit- ten - - dus non

non mit- tendus ca ni bus non non mit- tendus ca ni bus.

Allabr.

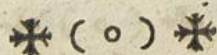
**Statio III.**

In - fi - gu ris præ - fi - gna - - tur cum

I - faac im - mo - la - - - tur in - fi - guris

præ fi gna - - tur cum I - faac im - mo - la - - tur im - mo -

latur a - - gnus Pal - chæ depu - ta - tur da - tur man - na



Pa - tri bus A - gnus Paschæ de pu - ta -

- tur A - gnus Pas - chæ

de pu - ta - tur da - tur man -

- na Pa tri bus.

*Allabr.*  
**Statio IV.** Bo - ne Pa stor pa - nis ve re Je - su

no - stri mi - se - re - re bone Pa stor pa - nis ve re Je su no stri

mi se re re tu nos Pas - ce nos - tu - è - re tu nos

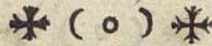
bona fac vi - de - re in ter - ra in ter - ra vi - ven ti um

tu nos pas - ce nos tu - è - re tu nos bona fac vi -

de - re in ter ra in ter ra in ter - ra vi -

ven - ti - um.

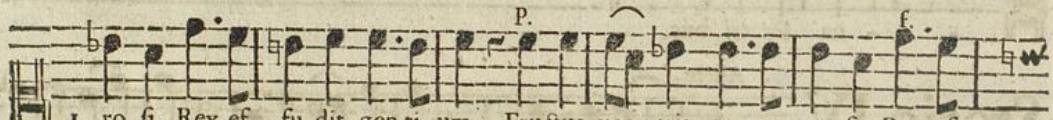




1. Pange lingua glo-ri-o fi, corpo-ris my-ste ri-um, sangui-
2. No-bis da-tus no-bis na-tus, ex in-ta-cta vir-gi-ne, & in
3. In su-premæ no-cte Coenæ, recum-bens cum fra-tri-bus, ob ser-
4. Verbum ca-ro panem ve-rum, ver-bo car-nem ef-fi-cit, fit que
5. Tan-tum er-go Sa-cra-mentum, ve-ne-re-mur cer-nu-i, & an-
6. Ge-ni-to ri ge-ni-toque, laus & Ju-bi-la-ti-o, sa-lus



1. nis-que pre-ti-o-fi quem in mundi pre-ti-um, fructus ven-tris ge-ne-
2. mundo con-ver-sa tus ip-sar so-ver-bi se-mi-ne, su-i mo-ras in co-
3. va-ta le-ge ple-ne ci-bis in le-ga-li bus, ci-bum tur-bæ du-o-
4. sangui-s Christi me-rum & fi-sen-sus def-fi-cit, ad fir-man-dum cor sin-
5. ti-quum do-cu-mentum no-vo ce-dat ri-tu-i, præstet fi-des sup-ple-
6. ho-nor vir-tus quo-que fit & be-ne-di-cti-o, pro-ce-den-ti ab u-

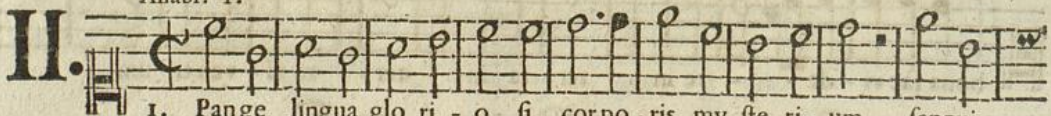


1. ro fi, Rex ef-fu-dit gen-ti-um. Fructus ven-tris ge-ne-ro fi, Rex ef-
2. la-tus, mi-ro-clausit or-di-ne. Su-i mo-ras in co-la-tus, mi-ro
3. de-næ, se-dat su-is ma-ni-bus. Ci-bum tur-bæ du-o-de-næ, se-dat
4. ce-rum, so-la-fi-des suf-fi-cit. Ad fir-man-dum cor sin-cerum, so-la
5. men-tum, sen-su-um de-fe-ctu-i. Præstet fi-des sup-ple-mentum, sen-su-
6. tro-que, compar-fit lau-da-ti-o. Pro-ce-den-ti ab u-tro-que, compar-



1. fu-dit gen-ti-um. Amen.
2. clausit or-di-ne.
3. su-is ma-ni-bus.
4. fi-des suf-fi-cit.
5. um de-fe-ctu-i.
6. fit lau-da-ti-o.

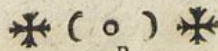
Allabr. T.



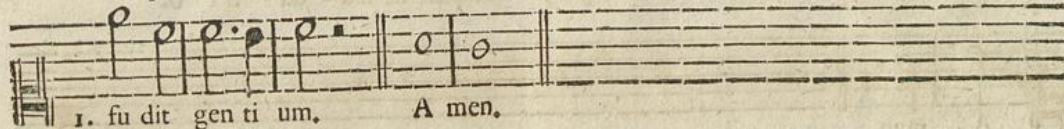
1. Pange lingua glo-ri-o fi, corpo-ris my-ste ri-um, sangui-
2. No-bis da-tus no-bis na-tus, ex in-ta-cta vir-gi-ne, & in
3. In su-premæ no-cte coe-næ, recum-bens cum fra-tri-bus, ob ser-
4. Verbum ca-ro pa-nem ve-rum, ver-bo car-nem ef-fi-cit, fit que
5. Tan-tum er-go Sa-cra-mentum, ve-ne-re-mur cer-nu-i, & an-
6. Ge-ni-to ri ge-ni-toque, laus & Ju-bi-la-ti-o, sa-lus



1. nis-que pre-ti-o-fi quem in mundi pre-ti-um, fructus ven-tris ge-ne-
2. mundo con-ver-sa tus ip-sar so-ver-bi se-mi-ne, su-i mo-res in co-
3. va-ta le-ge ple-ne ci-bis in le-ga-li bus, ci-bum tur-bæ du-o-
4. sangui-s Christi me-rum & fi-sen-sus def-fi-cit, ad fir-man-dum cor sin-
5. ti-quum do-cu-mentum no-vo ce-dat ri-tu-i, præstet fi-des sup-ple-
6. ho-nor vir-tus quo-que fit & be-ne-di-cti-o, pro-ce-den-ti ab u-



1. ro fi, Rex ef- fu dit gen ti um, fru ctus ventris ge ne- ro fi, Rex ef-  
 2. la tus, mi ro clau sit or di ne, su - i mo ras in- co- la tus, mi ro  
 3. de næ, se dat su is ma ni bus, cibum tur bæ du o - de næ, se dat  
 4. cerum, so la fi des suf fi cit, ad fir mandum cor sin - cerum, so la  
 5. mentum, sen su um de fe ctu - i, præstet fi des sup ple- mentum, sen su-  
 6. troque, compar fit lau da ti - o, pro ce den ti ab u - troque, compar



1. fu dit gen ti um. A men.  
 2. clau sit or di ne.  
 3. su is ma ni bus.  
 4. fi des suf fi cit.  
 5. um de- fe ctu i.  
 6. fit lau da ti o.

Gravè II S.



1. Pan- ge lin- gua glo - ri - o fi, cor - po-  
 2. No - bis da - tus no - bis na tus, ex in-  
 3. In su - pre mæ no - ãe cœ næ, re - cum-  
 4. Ver - bum ca - ro pa - nem verum, ver - bo  
 5. Tan - tum er - go Sa - cra mentum, ve - ne-  
 6. Ge - ni - to - ri ge - ni - to que, laus &



1. ris my ste - ri um, Pan - ge lin - gua glo - ri - o fi, cor po ris my-  
 2. ta - cta vir - gi ne, No - bis da - tus no - bis na tus, ex in - ta - cta  
 3. bens cum fra - tri bus, In su pre - mæ no - ãe cœ næ, recumbens cum  
 4. car - nem ef - fi - cit, Ver - bum ca - ro pa - nem verum, ver bo car - nem  
 5. re - mur cer - nu - i, Tan - tum er - go Sa - cra mentum, ve ne re - mur  
 6. Ju - bi la - ti - o, Ge - ni to - ri ge - ni to que, laus & Ju - bi



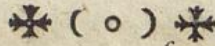
1. ste - ri um, sangui nis que pre ti - o - fi quem in mun - di pre - ti-  
 2. vir - gi ne, & in mundo conver - fa tus sparso ver - bi fe - mi-  
 3. fra - tri bus, ob ser va tâ le ge plenè ci bis in le - ga - li-  
 4. ef - fi cit, fit que sanguis Christi merum & si sen - sus def - fi-  
 5. cer - nu - i, & an ti quum do cu mentum no vo ce - dat ri - tu-  
 6. la - ti - o, fa lus ho nor virtus quoque fit & be - ne - di - cti-



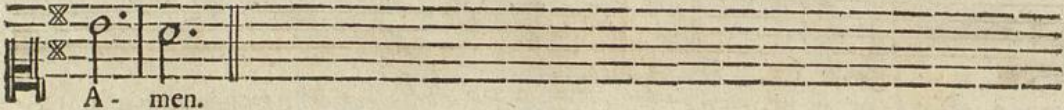
1. um, fru ctus ventris ge ne - ro fi, Rex ef- fu dit gen - ti um,  
 2. ne, su i mo ras in co - la tus, mi ro clau sit or - di ne,  
 3. bus, cibum tur bæ du o - de næ, se dat su is ma - ni bus,  
 4. cit, ad fir mandum cor sin - cerum, so la fi des suf - fi cit,  
 5. i, præstet fi des supple - mentum, sen su - um de fe - ctu i,  
 6. o, pro ce - denti ab u - troque, compar fit lau - da - ti o,

R. F. Königspurger Eucharisticon de Ven. Sacram. B Canto.





1. fructus ventris ge ne ro fi, Rex ef - fu dit gen - ti - um.  
 2. su - i mo ras in - co - la tus, mi ro clau fit or - di - ne.  
 3. cibum turbæ du o - denæ, se dat su is ma - ni - bus.  
 4. ad fir - mandum cor sin - cerum, so la fi des suf - fi - cit.  
 5. præstet fi des supple - mentum, sen su - um de - fe - ctu - i.  
 6. pro ce - den ti ab u - troque, compar fit lau - da - ti - o.



A - men.



Gravè. 8 S.

1. Pan - ge lin - gua glo - ri - o fi, cor - po - ris my -  
 2. No - bis da - tus no - bis natus, ex in - ta - cta  
 3. In su pre - mæ no - cte cœnæ, re - cum bens cum  
 4. Ver bum ca - ro pa - nem verum, ver - bo car nem  
 5. Tan tum er - go Sa - cra - mentum, ve - ne - re mur  
 6. Ge - ni - to - ri ge - ni - toque, laus & ju bi -



1. ste - ri um. Pan - ge lin - gua glo - ri - o fi, cor - po - ris my -  
 2. vir - gi ne. No - bis da - tus no - bis natus, ex in - ta - cta  
 3. fra - tri bus. In su pre - mæ no - cte cœnæ, re - cum - bens cum  
 4. ef - fi cit. Ver - bum ca - ro pa - nem verum, ver - bo car - nem  
 5. cer - nu i. Tan - tum er - go Sa - cra - mentum, ve - ne - re - mur  
 6. la - ti o. Ge - ni - to - ri ge - ni - toque, laus & Ju - bi -



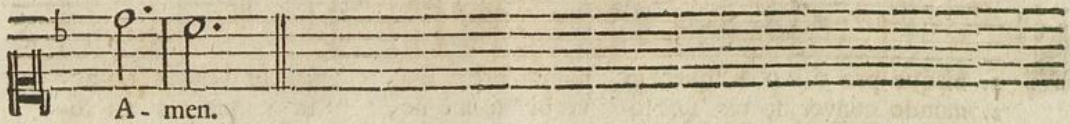
1. ste - ri um, fan - gui nis que pre - ti o fi, quem in mundi pre - ti -  
 2. vir - gi ne, & in mundo con - ver sa tus, spar so ver bi se - mi -  
 3. fra - tri bus, ob - ser va ta le - ge plenè, ci bis in le ga - li -  
 4. ef - fi cit, fit - que sanguis Chri - sti merum, & si sensus de - fi -  
 5. cer - nu i, & an ti quum do - cu mentum no vo ce dat ri - tu -  
 6. la - ti o, fa - lus honor vir - tus quoque, fit & be ne di - cti -



1. um, fructus ventris ge ne ro fi, Rex ef - fu - dit gen - ti um,  
 2. ne, su i mo ras in co la tus, mi - ro clau - fit or - di ne,  
 3. bus, cibum turbæ du o - denæ, se - dat su - is ma - ni bus,  
 4. cit, ad fir mandum cor sincerum, so - la fi - des suf - fi cit,  
 5. i, præstet fi des supple - mentum, sen - su um de - fe - ctu i,  
 6. o, pro ce den ti ab u - troque, compar fit lau - da - ti o,



- 1. fructus ventris ge ne ro fi, Rex ef- fu - dit gen - ti um.
- 2. su i mo ras in co la tus, mi - ro clau - fit or - di ne.
- 3. cibum turbæ du o de næ, se - dat su - is ma - ni bus.
- 4. ad fir - mandum cor sin ce rum, so - la fi - des suf - fi cit.
- 5. præstet fi des supple mentum, sen - su - um de - fe - ctu i.
- 6. pro ce den ti ab u tro que, com - par fit lau - da - ti o.



- 1. Pange lingua glo ri o fi corpo ris my ste ri um, Pange
- 2. Nobis datus no bis na tus ex in - ta cta vir gi ne, No bis
- 3. In su pre mæ no cte cœnæ recumbens cum fra tri bus, In su -
- 4. Verbum caro panem verum verbo carnem ef fi cit, Verbum
- 5. Tantum ergo Sa cra mentum ve ne re mur cer nu i, Tantum
- 6. Ge ni to ri ge ni to que laus & ju bi la ti o, Ge ni -



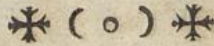
- 1. lingua glo ri o fi corpo ris my ste ri um, fangi nis que pre ti o fi
- 2. datus no bis natus ex in - ta cta vir gi ne, & in mundo con ver sa tus
- 3. premæ no cte cœnæ recumbens cum fra tri bus, ob ser va ta le ge ple nè
- 4. ca ro panem verum verbo carnem ef - fi cit, fit que fanguis Christi merum
- 5. er go Sa cra mentum ve ne re mur cer nu i, & an ti quum do cu mentum
- 6. to ri ge ni to que laus & Ju bi - la ti o, fa lus ho nor vir tus quo que



- 1. quem in mundi pre ti um, fructus ventris ge ne ro - fi Rex ef fu dit gen ti um,
- 2. spar so ver bi se mi ne, su i mo ras in co la - tus mi ro clau fit or di ne,
- 3. ci bis in le ga li bus, cibum turbæ du o de - næ se dat su is ma ni bus,
- 4. & si sensus de fi cit, ad fir mandum cor sin ce - rum so la fi des suf fi cit,
- 5. no vo cedat ri tu i, præstet fi des sup ple mentum sen su um de fe ctu i,
- 6. fit & be ne di cti o, pro ce den ti ab u tro - que compar fit lau da ti o,



- 1. fructus ventris ge ne ro - fi Rex ef fudit gen ti um, Amen.
- 2. su i mo ras in - co la - tus mi ro clau fit or di ne.
- 3. cibum turbæ du o de - næ se dat su is ma ni bus.
- 4. ad fir mandum cor sin ce - rum so la fi des suf fi cit.
- 5. præstet fi des sup ple men tum sen su um de fe ctu i.
- 6. pro ce den ti ab u tro - que compar fit lau da ti o.



**VI.** *Gravè.*

1. Pange lingua glo ri - o si cor po ris my ste ri um, sangui-
2. No bis 'datus no bis natus ex in ta cta vir gi ne, & in
3. In su-premæ no cte cœnæ recumbens cum fra tri bus, ob ser-
4. Verbum caro panem ve rum ver bo car nem ef fi cit, fit que
5. Tantum ergo Sa cra mentum ve ne re mur cer nu i, & an-
6. Ge ni to ri ge ni - to que laus & Ju bi - la ti o, fa lus

1. nisque pre ti - o si quem in mundi pre ti um, fructus ventris ge ne-
2. mundo conver sa tus sparso ver bi se mi ne, su i mo ras in co-
3. va ta le ge ple nè ci bis in le - ga li bus, cibum turbæ du o-
4. sanguis Christi merum & si sensus de fi cit, ad fir mandum cor sin-
5. tiquum do cu mentum novo ce dat ri tu i, præstet fi des supple-
6. ho nor vir tus quoque fit & be ne - di cti o, pro ce den ti - ab u-

1. ro si Rex ef fu dit gen ti um, fructus ventris ge ne - ro si Rex ef-
2. la tus mi ro clausit or di ne, su i mo ras in co la tus mi ro,
3. de næ se dat su is ma ni bus, cibum turbæ du o - de næ se dat
4. ce rum so la fi des suf fi cit, ad fir mandum cor sin ce rum so la
5. mentum sen su um de fe cti u i, præstet fi des supple mentum sen su -
6. troque compar fit lau da ti o, pro ce den ti ab u - troque compar

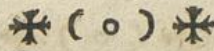
1. fu dit gen ti um. A - men.
2. clausit or di ne.
3. fu is ma ni bus.
4. fi des suf fi cit.
5. um de fe cti u i.
6. fit lau da ti o.

Allabr.

**VII.**

1. Pange lingua glo ri o - si cor po ris my - ste ri um,
2. No bis da tus no bis natus ex in - ta cta vir gi ne,
3. In su-premæ no cte cœnæ recumbens cum fra tri bus,
4. Verbum caro panem verum ver bo car nem ef fi cit,
5. Tantum ergo Sa cra mentum ve ne re mur cer nu i,
6. Ge ni to ri ge ni to que laus & Ju bi - la ti o,

1. sangui nisque pre ti - o si quem in mundi pre - ti um, fructus ven tris
2. & in mundo conver - sa tus sparso ver bi se - mi ne, su i mo ras
3. ob ser va ta le ge ple nè ci bis in le - ga - li bus, cibum turbæ
4. fit que sanguis Christi merum & si sen sus de - fi - cit, ad fir mandum
5. & an tiquum do cu mentum no vo ce dat ri - tu i, præstet fi des
6. fa lus ho nor vir tus quoque fit & be ne - di - cti o, pro ce den ti

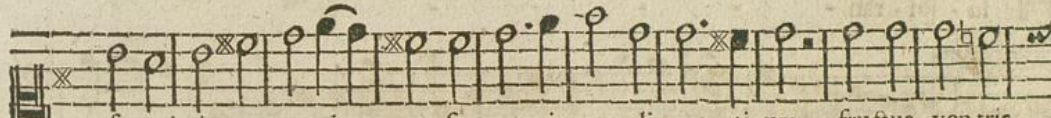


1. ge ne - ro fi Rex ef - fu dit gen ti um. A men.
2. in co - la tus mi ro clau fit or di ne.
3. du o - de næ se dat su is ma ni bus.
4. cor fin - ce rum so la fi des suf fi cit.
5. sup ple mentum sen su - um de - fe ctu i.
6. ab u - tro que compar fit lau - da ti o.

Allabr.



1. Pange lingua glori - o - si, cor po ris my ste ri um,
2. No bis da tus no bis na tus, ex in ta cta vir gi ne,
3. In su - pre mæ no cte cœnæ, re cumbens cum fra tri bus,
4. Verbum ca ro panem verum, ver bo car nem ef fi cit,
5. Tantum er go Sa cra - mentum vene - re mur cer nu i,
6. Ge ni to ri ge ni - to que, laus & Ju bi - la ti o,



1. san gui nis que pre ti - o si quem in mun di pre - ti um, fruc tus ven tris
2. & in mun do con ver - sa tus spar so ver bi se - mi ne, su - i mo ras
3. ob ser va ta le ge ple nè ci bis in le ga - li bus, ci bum tur bæ
4. fit que san guis Chri sti merum & si sen sus de - fi cit, ad fir man dum
5. & an ti quum do cu - mentum no vo ce dat ri - tu i, præ stet fi des
6. sa lus ho nor vir tus quo que sit & be ne di - ctio, pro ce den ti



1. ge ne - ro fi Rex ef - fu dit gen ti um. A men.
2. in co la tus mi ro clau fit or di ne.
3. du o - de næ se dat su is ma ni bus.
4. cor fin cerum so la fi des suf fi cit.
5. sup ple mentum sen su - um de fe ctu i.
6. ab u - tro que compar fit lau da ti o.

### De SS. Nomine Jesu vel Passione Domini.

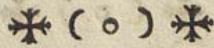
Adagio. T.



R. F. König sperger Eucharisticon de Ven. Sacram.

Canto.





fed super mel & om ni a, e jus dulcis præsen ti a, e jus dulcis præsen ti a, sed

super mel & om ni a e - jus dulcis præsen ti a, e - jus dulcis præsen ti a.

Grave. S. 8

O Je- su mi dul cif fi - me, spes fu spiran tis a ni mæ spes

fu - spi - ran -

- tis, O Je su mi dul cif - fi me, spes fu - spi ran tis

a ni mæ, Je - su dul - ce - do cor - di - um. Ex - cedens

omne gau - dium & omne defi -

de - ri um ex - cedens omne

gau dium & om - ne de - fi - de - ri um. Je - su

flos ma tris Vir gi - nis, A - mor no - - stræ dul - ce -

di - nis Je - su flos ma tris vir gi - nis

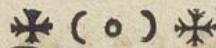
A - mor no - - - - - stræ dul - ce - di - nis ti - bi  
 laus ho - nor No - - - - - mi nis Re - - gnum be - a - ti -  
 tu - - - - - di - nis Regnum be - a - ti - tu -  
 - - di - nis Re - gnum be - a - ti - tu - di - nis ti - bi  
 laus ho - nor no - - - - - mi nis Re - gnum be a - ti - tu -  
 di - nis a - men a - men.

## Aria de Passione Domini.

Gravè. S. 10

1. Audi cæ - lum au di ter - ra quid lo - qua - tur a - ni -
2. Pendet il - le vul ne - ra - tus to to la - cer cor - po -
3. O si nunquam pec - ca - se - mus in tam bo - num Do - mi -
4. Hoc me torquet hoc me an - git hoc me fa - cit ge - me -
5. Er go me - cum con do - le - te pa - ti - en - ti Do - mi -

1. mus,
  2. re,
  3. num,
  4. re,
  5. no,
- au di cœ - lum au di ter - ra, quid lo - qua - tur a - ni -  
 pendet il - le vul ne - ra - tus, to to la - cer cor - po -  
 ô si nunquam pec - ca - se - mus, in tam bo - num Do - mi -  
 hoc me torquet hoc me an - git, hoc me fa - cit ge - me -  
 er go me - cum con do - le - te, pa - ti - en - ti Do - mi -



1. mus, vo ta pro-mit hic sin-ce-ra vi do-lo-ris e-bri-us, vi do-  
 2. re, purpu-ra-tus su o ru-bens su o ru-bens fan-gui-ne, rubens  
 3. num, ô si lem-per a-mas se-mus Jesum De-i fi-li-um, De i  
 4. re, hæc cor me-um cu ra tan-git & me co-git plan-ge-re, co git  
 5. no, & cum mæ-sta ma tre fle-te planctu syn-ce-rif-fi-mo, syn ce-



1. lo -  
 2. fan-  
 3. fi -  
 4. plan  
 5. rif -



1. - ris vi do-lo-ris e-bri-us, do-let  
 2. - guine su o ru-bens fanguine, vi-dens  
 3. - li um Je sum De-i fi-li-um, jam non  
 4. - ge re & me co-git plan-ge-re, quod sim  
 5. - fi mo planctu syn-ce-rif-fi mo, heu de-



1. na tus do-let mater, do-let natus do-let ma ter, u tri-  
 2. mater cum do-lo re, vi-dens mater cum do-lo re, mæ sta  
 3. il le tot fu-bi ret, jam non il le tot fu-bi ret, tor men-  
 4. cau sa tan-ti luëtus, quod sim cau sa tan-ti luëtus, pro pter  
 5. te stor ma-los fructus, heu de-te stor ma-los fructus, pec ca-



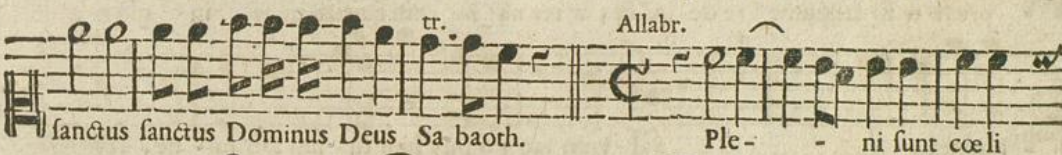
1. us-que cau sa sum, con do let è cœ lo Pa ter, con do let è cœ lo  
 2. le-vat lu-mi-na, ob stu-pescit cum hor-ro re, ob stu-pescit cum hor-  
 3. to-rum ge-ne-ra, il lum mo do non fe-ri ret, il lum mo do non fe-  
 4. me-a cri mi-na, pec ca-to rum hic est fructus, pec ca-to rum hic est  
 5. tri-cis a-ni-mæ, qui sunt cau sa tan ti luëtus, qui sunt cau sa tan ti



1. Pa ter, vi dens su-um fi-li-um.  
 2. rô re, du ra na-ti vul-ne-ra.  
 3. ri ret, mer sa cor-di lan-ce-a.  
 4. fructus, hæc fu-ne-sta ger-mi-na.  
 5. luëtus, matris af-fu-cis-fi-mæ.

## Hymnus SS. Ambrosii &amp; Augustini.

Allegro. T.



R. F. König sperger Eucharisticon de Ven. Sacram.

D

Canto.



✻ ( o ) ✻

- i fe- des in glo- ri a

Pa- tris, Judex crede ris ef se ven tu rus, Judex cre deris ef

- le ven tu - rus. *Adagio.* Te ergo quaesumus tu is fa mu lis subve ni quos

pre ti o so languine re de mi sti, æ ter na fac cum sanc tis tu is in glo ri a

Numera - ri. Sal - vum fac po pu - lum tu - um Do mi - ne, &

be - nedic hæ - re - di - ta - ti tu æ, & re - ge e - os

& extol le illos usque in æ ter - num. digna re Do mi ne di e

i sto si ne pec ca ta nos cu sto di - re, mi se - re re nos tri Do mi - ne, mi se re re

nos tri, si at mi - se ri cor di a tu a Do mi ne su per nos quem admodu spe ra vi mus in

Presto.

te, In te Do mi ne spe ra vi non confundar in æ - ternum non confundar in æ - ternum

non confundar in æ - ternum in te Do mi - ne spe ra vi non con fundar in æ -

ternum, in te Do mi ne spe ra vi non con fundar in æ ternum non con fundar in æ -

ternum non con fundar in æ ternum in æ ternum.

Ut in omnibus glorificetur DEUS.

