

Badische Landesbibliothek Karlsruhe

Digitale Sammlung der Badischen Landesbibliothek Karlsruhe

Eucharisticon complectens IV offertoria ...

Königsperger, Marianus

Augustae Vindelicorum, 1748

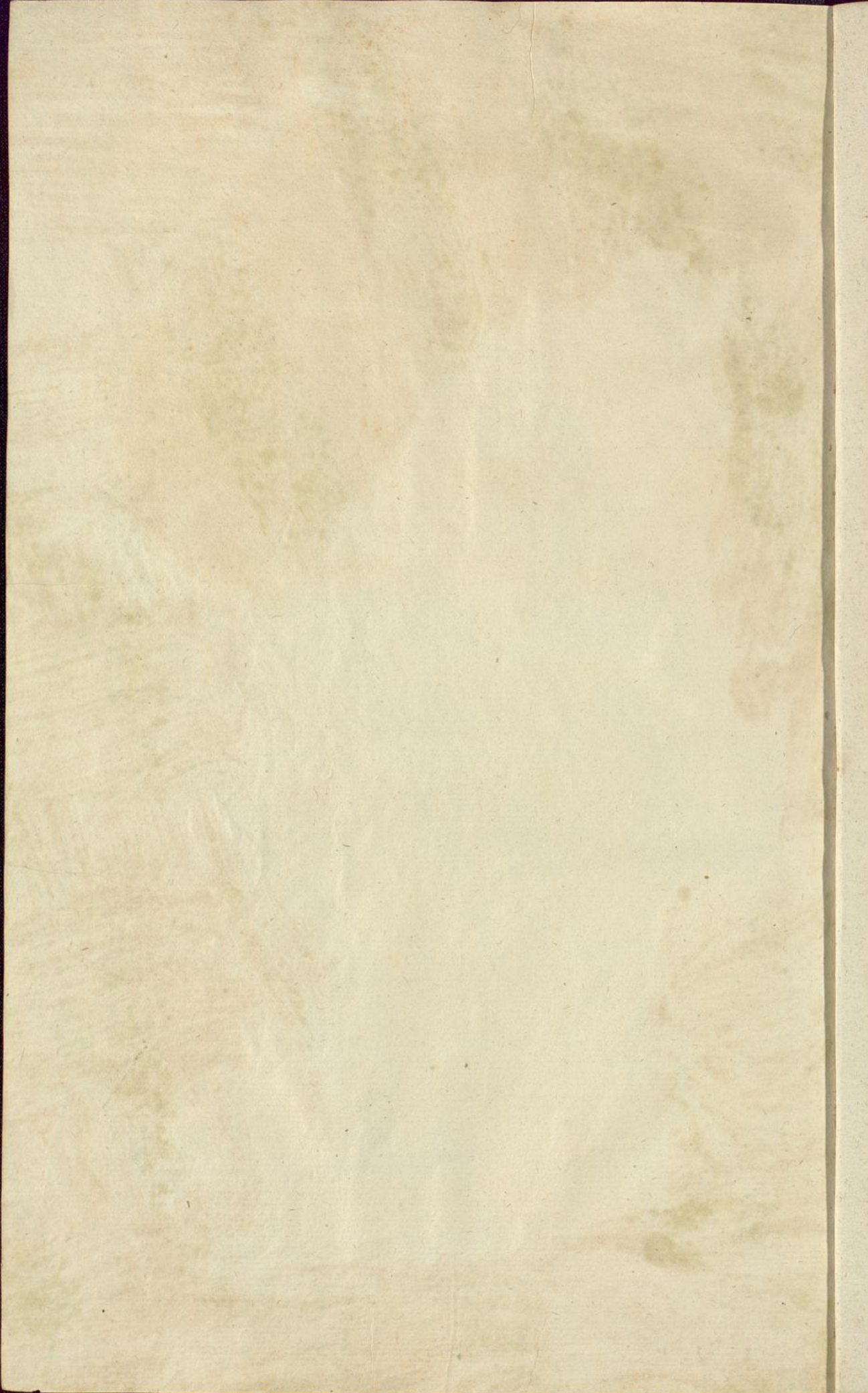
Alt

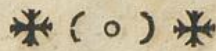
urn:nbn:de:bsz:31-36113

Offertoria, et Hymni
Pati F. Mariani
Königsperger

Alto.

i 73. 62. ⁴⁸ Junii 1684





ALTO.

De Venerabili Sacramento.

Statio I. *Allabr.*

Lau da Syon Salva torem, lauda ducem & Pa storem in hy-

mnis & can ti - cis lau - da Syon Salva torem, lauda ducem & Pa storem

in hym nis & can - - ti - cis & canti - cis, lauda ducem & Pa-

storem in hym nis & can ti - cis. Quantum potes tantum aude quia major

omni laude nec lau da re suf fi - cis suf - fi cis, quantum potes tantum aude

quia major omni laude, quantum potes tantum au de quia major omni laude

nec lau da re suf - fi - cis lau da re suf - fi - cis, laudis thema speci - a lis panis

vivus & vi - ta lis ho di - e pro - po ni - tur ho di - e pro - po - - ni -

tur. ho di e pro po ni tur.

P.

P.

Allabr. **Statio II.**

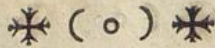
Ec ce Panis An - ge lo - rum fa ctus cibus vi - a -

R.F. Königspurger Eucharisticon de Ven. Sacram.

Aa

Alto.

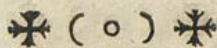




Allabr.

Statio III.





tur, A - gnus Paschæ

de pu - ta - tur, da - tur man -

- na Pa - tri bus.

Allabr.

Statio IV.

Bo - ne Pa - stor pa nis ve - re Je su

no stri mi fe - re - re bone Pa - stor pa nis ve - re

Je - su no - stri mi - fe re - re tu nos Pas - ce nos tu è - re tu nos

bona fac vi - de - re in ter - ra in ter - ra vi - ven ti um, tu nos

pas ce nos tu - è - re tu nos bona fac vi de - re in ter - ra in

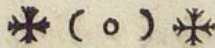
ter ra in ter - ra vi - ven ti um.

Gravè. 5 T.

I.

1. Pange lingua glori - o si, cor po ris my ste ri um, langui -
2. No bis da tus no bis na tus, ex in - ta - ta vir gi - ne, & in
3. In su - pre mæ no ãe Coenæ, recum bens cum fra tri - bus, ob ser -
4. Verbum caro panem verum, verbo car - nem ef - fi - cit, fit que
5. Tantum er go Sa cra men tum, ve ne - re - mur cer nu - i, & an -
6. Geni - to ri ge ni - to que, laus & Ju - bi la - ti - o, sa lus

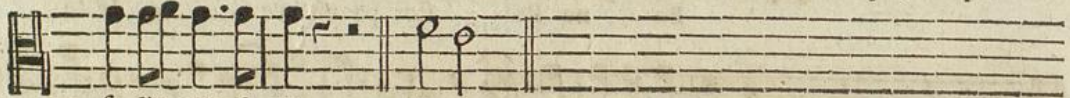
Aa 2



1. nisque pre ti - o - si quem in mundi pre - ti - um, fructus ven - tris ge ne -
2. mundo conver sa tus spar so ver bi se - mi ne, su - i mo - ras in co -
3. va ta le ge ple ne ci bis in le ga - li bus, cibum tur - bæ du o -
4. sanguis Christi merum & si sen sus def - fi - cit, ad fir - man - dum cor sin -
5. ti quum do cu - mentum no vo ce dat ri - tu - i, præstet fi - des supple -
6. ho nor vir tus quoque fit & be ne di - cti - o, pro ce - den - ti ab u -

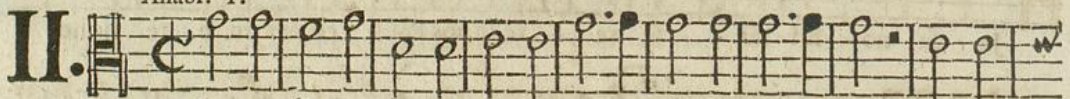


1. ro fi, Rex ef - fu - dit gen ti um. Fructus ventris ge ne - ro fi, Rex ef -
2. la tus, mi ro clau - fit or di - ne. Su i mo ras in co - la tus, mi ro
3. de næ, se dat su - is ma ni bus. Cibum tur bæ du o - de næ, se dat
4. cerum, so la fi - des suf fi - cit. Ad fir - man dum cor sin - cerum, so la
5. mentum, sen su - um de fe - ctu - i. Præstet fi - des sup ple mentum, sen su -
6. troque, compar fit lau da - ti - o. Pro ce - den ti ab u - troque, compar



1. fu dit gen ti um, Amen.
2. clau fit or di ne.
3. su is ma ni bus.
4. fi des suf fi cit.
5. um de fe ctu i.
6. fit lau da ti - o.

Allabr. T.



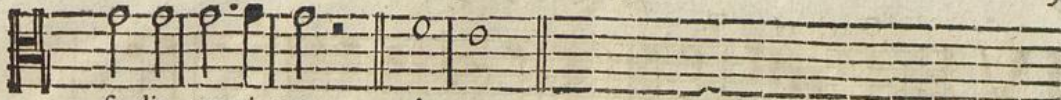
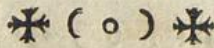
1. Pange lingua glo ri - o - si, corpo - ris my ste ri - um, sangui -
2. Nobis da tus no bis na tus, ex in - ta cta vir gi - ne, & in
3. In su - pre mæ no cte cœ næ, récumbens cum fra tri bus, ob ser -
4. Verbum ca ro pa nem ve rum, verbo carnem ef fi - cit, fit que
5. Tantum er go Sa cra mentum, ve ne re - mur cer nu - i, & an -
6. Ge ni - to ri ge ni - to que, laus & Ju bi - la ti - o, fa lus



1. nisque pre ti - o - si quem in mundi pre - ti - um, fru ctus ventris ge ne -
2. mundo conver - sa tus spar so ver bi se - mi ne, su - i mo ras in co -
3. va ta le ge ple ne ci - bis in le - ga - li bus, ci bum tur bæ du o -
4. sanguis Christi merum & si sen sus def - fi - cit, ad fir mandum cor sin -
5. ti quum do cu mentum no vo ce dat ri - tu - i, præstet fi - des supple -
6. ho nor vir tus quoque fit & be ne - di - cti - o, pro ce - den ti ab u -



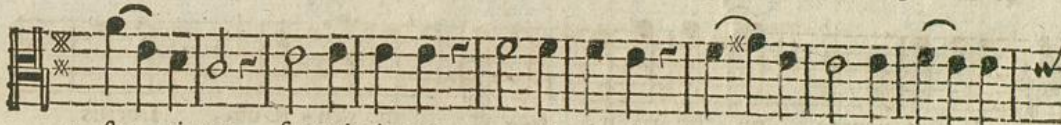
1. ro fi, Rex ef - fu dit gen ti um, fru ctus ventris ge ne - ro fi, Rex ef -
2. la tus, mi ro clau fit or di ne, su - i mo ras in co - la tus, mi ro
3. de næ, se dat su is ma ni bus, cibum tur bæ du o - de næ, se dat
4. cerum, so la fi des suf fi cit, ad fir - mandum cor sin - cerum, so la
5. mentum, sen su um de fe ctu - i, præstet fi des supple - mentum, sen su -
6. troque, compar fit lau da ti - o, pro ce - den ti ab u - troque, compar



- 1. fu dit gen ti um. A men.
- 2. clau fit or di ne.
- 3. fu is ma ni bus.
- 4. fi des suf fi cit.
- 5. um de - fe ctu i.
- 6. fit lau da ti o.



- 1. Pange lin - gua glo ri - o fi, cor po ris my -
- 2. No bis da - tus no bis na tus, ex in - ta cta
- 3. In su pre - mæ no cte cœnæ, re cumbens cum
- 4. Verbum ca - ro panem verum, ver bo carnem
- 5. Tantum er - go Sa cra mentum, ve ne re mur
- 6. Ge ni - to - ri ge ni to que, laus & Ju bi -



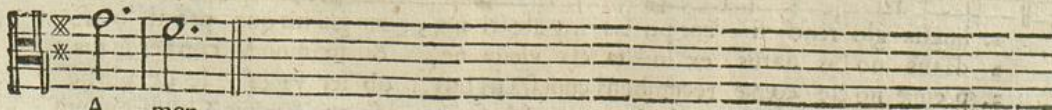
- 1. ste - ri um, sangui nis que pre ti - o - fi quem in mundi pre - ti -
- 2. vir - gi ne, & in mundo conver sa tus spar - so ver bi fe - mi -
- 3. fra - tri bus, ob ser va tâ le ge plenè ci - bis in le - ga - li -
- 4. ef - fi cit, fit que sanguis Christi merum & si sen sus - de - fi -
- 5. cer - nu - i, & an ti quum do cu mentum no - vo ce dat ri - tu -
- 6. la - ti - o, sa lus ho nor vir tus quoque fit & be ne - di - cti -



- 1. um, fru - ctus ventris ge - ne ro fi, Rex ef - fu - dit gen - ti um,
- 2. ne, su - i mo ras in - co la tus, mi ro clau - fit or - di ne,
- 3. bus, ci - bum turbæ du - o denæ, se dat su - is ma - ni bus,
- 4. cit, ad fir mandum cor sin cerum, so la fi - des suf - fi cit,
- 5. i, præ - stet fi des sup - ple mentum, sen su - um de - fe - ctu i,
- 6. o, pro - ce den ti ab u - troque, compar fit lau da - ti o,



- 1. fru - ctus ventris ge - ne ro fi, Rex ef - fu dit gen - ti um.
- 2. su - i mo ras in - co - la tus, mi ro clau fit or - di ne.
- 3. ci - bum turbæ du - o denæ, se dat su is ma - ni bus,
- 4. ad fir - mandum cor sin - cerum, so la fi des suf - fi cit.
- 5. præ - stet fi des sup - ple mentum, sen su - um de - fe - ctu i.
- 6. pro - ce den ti ab u - troque, compar fit lau - da - ti o.



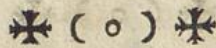
A - men.

R. F. Königspurger Eucharisticon de Ven. Sacram.

Bb

Alto.





IV.

1. Pange lingua glo - ri - o fi, corpo - ris my -
2. No bis da tus no - bis na tus, ex in - ta cta
3. In su pre mæ no - cte cœnæ, re cum bens cum
4. Verbum ca ro pa - nem verum, verbo car - nem
5. Tantum er go Sa - cra mentum, ve ne - re - mur
6. Ge ni - to ri ge - ni - to que, laus & ju - bi -

1. ste - ri um, sangui - nis que pre ti o fi, quem in mundi preti - um,
2. vir - gi ne, & in mundo con ver sa tus, spar so ver bi se mi ne,
3. fra - tri bus, ob ser - va ta le ge plenè, ci bis in le ga li - bus,
4. ef - fi cit, fit que sangui s Christi merum, & si sensus de fi cit,
5. cer - nu i, & an - ti quum do cu mentum no vo ce dat ri tu - i,
6. la - ti - o, sa lus ho nor vir tus quo que, fit & be ne di cti - o,

1. fructus ventris ge - ne ro fi, Rex ef - fu dit gen - ti um, fructus
2. su i mo ras in - co la tus mi ro clausit or - di ne, su i
3. cibum tur bæ du - o - de næ se dat su is ma - ni bus, ci bum
4. ad fir mandum cor sin ce rum so la fi des suf - fi cit, ad fir -
5. præstet fi des sup - plementum, sen su um de fe - ctu i, præstet
6. pro ce den ti ab u - tro que compar fit lau da - ti o, pro ce -

1. ventris ge - ne ro fi, Rex ef - fu dit gen - ti um. A - men.
2. mo ras in - co la tus, mi ro clausit or - di ne.
3. tur bæ du - o de næ, se dat su is ma - ni bus.
4. mandum cor sin ce rum, so la fi des suf - fi cit.
5. fi des sup - plementum, sen su um de fe - ctu i.
6. den ti ab u - tro que, compar fit lau da - ti o.

Gravè.

4

V.

1. Pange lingua glo ri o fi corpo ris my ste ri um, Pange
2. Nobis datus nobis natus ex in - ta cta vir gi ne, No bis
3. In su pre mæ no cte cœnæ recumbens cum fra tri bus, In su -
4. Verbum caro panem verum verbo carnem ef fi cit, Verbum
5. Tantum ergo Sa cra mentum ve ne re mur cer nu i, Tantum
6. Ge ni to ri ge ni to que laus & ju bi la ti o, Ge ni -

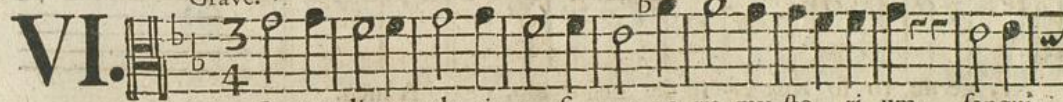
1. lingua glo ri o fi corpo ris my ste ri um, sangui nis que pre ti o fi
2. datus no bis natus ex in - ta cta vir gi ne, & in mundo con ver sa tus
3. pre mæ no cte cœnæ recumbens cum fra tri bus, ob ser va ta le ge plenè
4. ca ro panem verum verbo carnem ef fi cit, fit que sangui s Christi merum
5. er go Sa cra mentum ve ne re mur cer nu i, & an ti quum do cu mentum
6. to ri ge ni to que laus & Ju bi - la ti o, sa lus ho nor vir tus quo que



1. quem in mundi pre- ti um, fructus ventris ge ne ro fi Rex ef fudit gen ti um,
 2. spar so ver bi se - mi ne, su i mo ras in co la tus mi ro clausit or di ne,
 3. ci bis in le - ga - li bus, cibum turbæ du o de næ se dat su is ma nibus;
 4. & si sensus de - fi cit, ad fir mandum cor sin ce rum so la fi des suf fi cit,
 5. no vo cedat ri - tu i, præstet fi des sup plementum sen su um de fe ctu i,
 6. fit & be ne di - cti o, pro ce den ti ab u troque compar fit lau da ti o,
 p. f.

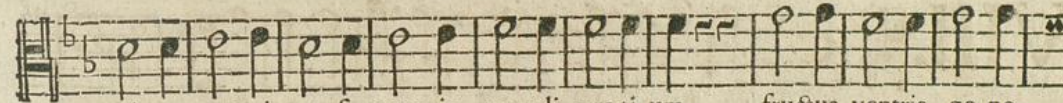


1. fructus ventris ge ne ro - fi Rex ef fu dit gen ti um. Amen.
 2. su i mo ras in - co la tus mi ro clausit or di ne.
 3. cibum turbæ du o de næ se dat su is ma nibus.
 4. ad fir mandum cor sin ce rum so la fi des suf fi cit.
 5. præstet fi des sup plementum sen su um de fe ctu i.
 6. pro ce den ti ab u troque compar fit lau da ti o.
 Gravè.



VI.

1. Pange lingua glo ri - o si cor po ris my ste - ri um, sangui -
 2. No bis datus no bis natus ex in ta cta vir - gi ne, & in
 3. In su - premæ no cte cœ næ recumbens cum fra - tri bus, ob ser -
 4. Verbum ca ro panem verum ver bo car nem ef - fi cit, fit que
 5. Tantum ergo Sa cra mentum ve ne remur cer - nu i, & an -
 6. Ge ni to ri ge ni - to que laus & Ju bi - la - ti o, sa lus



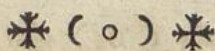
1. nis que pre ti - o si quem in mundi pre ti um, fructus ventris ge ne -
 2. mundo conver sa tus spar so ver bi se mi ne, su i mo ras in co -
 3. va ta le ge ple nè ci bis in le - ga li bus, cibum turbæ du o -
 4. sanguis Christi merum & si sen sus de fi cit, ad fir mandum cor sin -
 5. ti quum do cu mentum no vo ce dat ri tu i, præstet fi des sup ple -
 6. ho nor vir tus quo que fit & be ne - di cti o, pro ce den ti ab u -



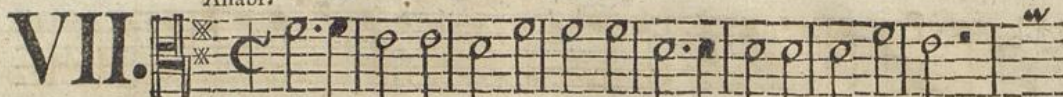
1. ro si Rex ef - fu dit gen - ti um, fructus ventris ge ne - ro si Rex ef -
 2. la tus mi ro clausit or - di ne, su i mo ras in co - la tus mi - ro
 3. de næ se dat su is ma - ni bus, cibum turbæ du o - de næ se dat
 4. ce rum so la fi des suf - fi cit, ad fir mandum cor sin ce rum so - la
 5. mentum sen su um de fe - ctu i, præstet fi des sup plementum sen - su -
 6. tro que compar fit lau da - ti o, pro ce den ti ab u - tro que com - par



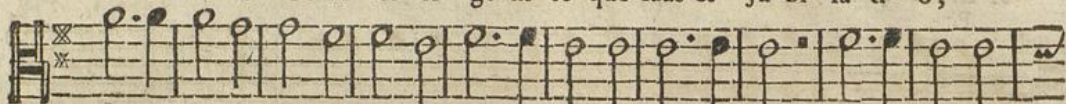
1. fu dit gen - ti um. A - men.
 2. clausit or - di ne.
 3. su is ma - ni bus.
 4. fi des suf - fi cit.
 5. um de fe - ctu i.
 6. fit lau da - ti o.



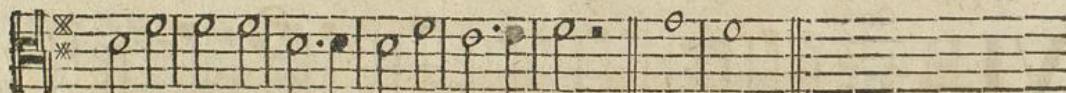
Allabr.



1. Pange lingua glo ri - o si cor po ris my ste ri um,
2. No bis da tus no bis na tus ex in ta cta vir gi ne,
3. In su - pre mæ no cte cœ næ recumbens cum fra tri bus,
4. Verbum ca ro panem verum verbo car nem ef - fi cit,
5. Tantum er go Sa cra mentum ve ne re mur cer nu i,
6. Ge ni to ri ge ni to que laus & Ju bi la ti - o,

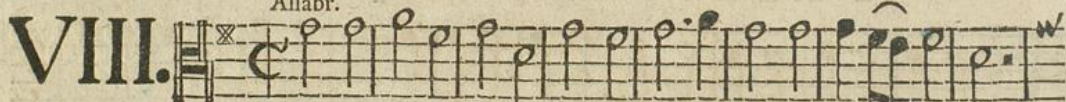


1. san gui nis que pre ti - o si quem in mun di pre - ti um, fruc tus ven tris
2. & in mun do con ver - sa tus spar so ver bi se - mi ne, su i mo ras
3. ob ser va ta le ge ple nè ci bis in le - ga - li bus, ci bum tur bæ
4. fit que san guis Chri sti merum & si sen sus de - fi - cit, ad fir man dum
5. & an ti quum do cu mentum no vo ce dat ri - tu i, præ stet fi des
6. sa lus ho nor vir tus quo que fit & be ne - di - cti o, pro ce den ti

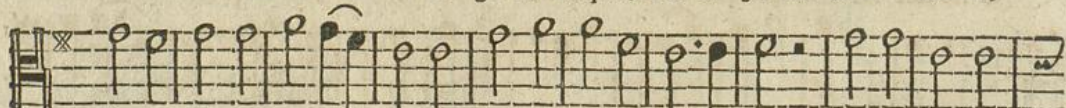


1. ge ne ro fi Rex ef - fu dit gen ti um. A men.
2. in co - la tus mi ro clau sit or di ne.
3. du o - de næ se dat su is ma ni bus.
4. cor sin ce rum so la fi des suf fi - cit.
5. sup ple men tum sen su um de - fe ctu i.
6. ab u - tro que com par fit lau da ti - o.

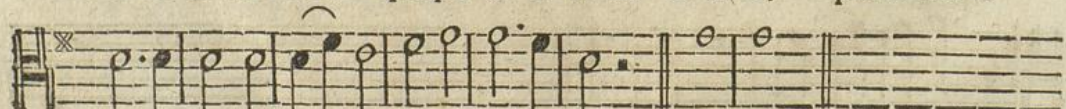
Allabr.



1. Pange lingua glo ri - o si, cor po ris my ste ri um,
2. No bis da tus no bis na tus, ex in - ta cta vir gi ne,
3. In su - pre mæ no cte cœ næ, re cumbens cum fra - tri bus,
4. Verbum ca ro panem verum, verbo car nem ef - fi cit,
5. Tantum er go Sa cra mentum ve ne - re mur cer - nu i,
6. Ge ni to ri ge ni - to que, laus & Ju bi - la - ti - o,



1. san gui nis que pre ti - o si quem in mun di pre ti um, fruc tus ven tris
2. & in mun do con ver - sa tus spar so ver bi se mi ne, su i mo ras
3. ob ser va ta le ge plenè ci bis in le - ga li bus, ci bum tur bæ
4. fit que san guis Chri sti merum & si sen sus de - fi - cit, ad fir man dum
5. & an ti quum do cu - mentum no vo ce dat ri tu - i, præ stet fi des
6. sa lus ho nor vir tus quo que fit & be ne - di cti o, pro ce den ti



1. ge ne - ro fi Rex ef - fu dit gen ti um. A men.
2. in - co la tus mi - ro clau sit or di ne.
3. du o - de næ se - dat su is ma ni bus.
4. cor sin ce rum so - la fi des suf fi - cit.
5. sup ple men tum sen - su um de fe ctu i.
6. ab u - tro que com - par fit lau da ti - o.

De SS. Nomine Jesu vel Passione Domini.

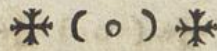
Adagio. T.

Jesu dulcis memo ri - a dans ve ra cordis gaudi a sed super mel & om ni a
 e jus dulcis præ - sen ti a e jus dulcis præ sen - ti a. Je su dulcis memo ri -
 a dans ve ra cordis gaudi a sed super mel & om ni a e jus dulcis præ sen ti a
 sed super mel & om ni a, e jus dulcis præ sen ti a, e jus dulcis præ sen ti a, sed
 super mel & om ni a e - jus dulcis præ sen ti a, e - jus dulcis præ sen ti a.

Grave. S. 34

O Jesu mi. Te quærunt pi æ la chri - mæ, te clamor mentis
 in - timæ, te cla - mor men -
 tis in - timæ, te clamor mentis in - timæ,
 fons vi - vus lumen men - ti - um, Ex - cedens omne gau -
 dium & omne defi - de -
 ri um ex - cedens omne gau dium & om - ne

R. F. König sperger Eucharisticon de Ven. Sacram. Cc Alto.



tr. 9 Allabr.

de fi - de - - ri um. Je - - su flos ma -

- tris Vir - gi nis, A - - mor no - - stræ dul - ce - - di -

nis Je - su flos ma tris vir - gi nis, A - - mor no - -

- stræ dul ce - di - nis, ti - bi laus ho nor No - mi nis Regnum be -

a - ti - tu - - di nis Regnum be - a - ti - tu - di nis Re - gnum be -

a ti - tu - di nis, ti - bi laus ho nor No - mi - nis Re -

- gnum be a ti - tu - di nis a men a men.

Aria de Passione Domini tacet.

Hymnus SS. Ambrosii & Augustini.

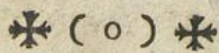
Allegro. T.

T H C E Deum lau da - mus te Dominum confi - temur te æ ternum Patrem omnis

terra vene - rat ur ti bi omnes Ange li ti bi cœ li & u ni ver sæ Po te sta tes ti bi

Cherubim & Se raphim in - ces - sa bi li vo ce pro clamant. san ctus san ctus san ctus

Adagio.



Allabr.

Dominus Deus Sabaoth. Pleni sunt caeli & terra maiestatis

gloria tua gloria tua, te Martyrum candi-

datus laudat ex-er- ci-

tus, Patrem immensae Majestatis venerandum tuum verum &

unicum filium, sanctum quoque Patrem unigenitum Spiritum, tu

Rex gloriae Christe, tu Patris sempiternus

nus es filius, tu ad dexteram Dei sedes in

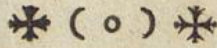
gloria Patris, Iudex crederis esse venturus,

Adagio.

Iudex crederis esse venturus. Te ergo quaesumus tu is

famulis subveni quos pretioso sanguine redemisti, aeterna fac cum sanctis

tuis in gloria numerari.



S.

per fin - gulos di - es be ne di ci mus te, & lau da - mus no - men tu - um

tr. T.

in sæ culum & in sæ culum sæ cu li, dignare Domine di e i sto sine pec ca - to

nos cu sto - di re mi se - re - re nostri Do mi - ne mi se re re nostri, fiat mi -

Presto.

se ri cor di a tu a Domine su per nos quem admodum spe ra vimus in te, In te

Do mi ne spe - ra vi non confundar in æ - ternum, non confundar in æ - ternum, non con -

fundar in æ - ternum, in te Do mi ne spe ra vi non con fundar in æ -

ternum, in te Do mi ne spe ra vi non con fundar in æ ternum, non con fun dar in æ -

ternum, non confundar in æ ternum in æ - ternum.

Ut in omnibus glorificetur DEUS.



