

Badische Landesbibliothek Karlsruhe

Digitale Sammlung der Badischen Landesbibliothek Karlsruhe

Eucharisticon complectens IV offertoria ...

Königsperger, Marianus

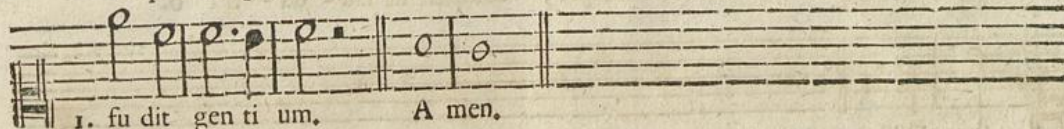
Augustae Vindelicorum, 1748

III. Pange lingua

urn:nbn:de:bsz:31-36113



1. ro fi, Rex ef- fu dit gen ti um, fru ctus ventris ge ne- ro fi, Rex ef-
 2. la tus, mi ro clau sit or di ne, su - i mo ras in- co- la tus, mi ro
 3. de næ, se dat su is ma ni bus, cibum tur bæ du o - de næ, se dat
 4. cerum, so la fi des suf fi cit, ad fir mandum cor sin - cerum, so la
 5. mentum, sen su um de fe ctu - i, præstet fi des sup ple- mentum, sen su-
 6. troque, compar fit lau da ti - o, pro ce den ti ab u - troque, compar



1. fu dit gen ti um, A men.
 2. clau sit or di ne.
 3. su is ma ni bus.
 4. fi des suf fi cit.
 5. um de- fe ctu i.
 6. fit lau da ti o.

Gravè II S.



1. Pan- ge lin- gua glo - ri - o fi, cor - po-
 2. No - bis da - tus no - bis na tus, ex in-
 3. In su - pre mæ no - ãe cœ næ, re - cum-
 4. Ver - bum ca - ro pa - nem verum, ver - bo
 5. Tan - tum er - go Sa - cra mentum, ve - ne-
 6. Ge - ni - to - ri ge - ni - to que, laus &



1. ris my ste - ri um, Pan - ge lin - gua glo - ri - o fi, cor po ris my-
 2. ta - cta vir - gi ne, No - bis da - tus no - bis na tus, ex in - ta - cta
 3. bens cum fra - tri bus, In su pre - mæ no - ãe cœ næ, recumbens cum
 4. car - nem ef - fi - cit, Ver - bum ca - ro pa - nem verum, ver bo car - nem
 5. re - mur cer - nu - i, Tan - tum er - go Sa - cra mentum, ve ne re - mur
 6. Ju - bi la - ti - o, Ge - ni to - ri ge - ni to que, laus & Ju - bi



1. ste - ri um, sangui nis que pre ti - o - fi quem in mun - di pre - ti-
 2. vir - gi ne, & in mundo conver - fa tus sparso ver - bi fe - mi-
 3. fra - tri bus, ob ser va tâ le ge plenè ci bis in le - ga - li-
 4. ef - fi cit, fit que sanguis Christi merum & si sen - sus def - fi-
 5. cer - nu - i, & an ti quum do cu mentum no vo ce - dat ri - tu-
 6. la - ti - o, fa lus ho nor virtus quoque fit & be - ne - di - cti-



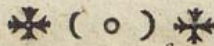
1. um, fru ctus ventris ge ne - ro fi, Rex ef - fu dit gen - ti um,
 2. ne, su i mo ras in co - la tus, mi ro clau sit or - di ne,
 3. bus, cibum tur bæ du o - de næ, se dat su is ma - ni bus,
 4. cit, ad fir mandum cor sin - cerum, so la fi des suf - fi cit,
 5. i, præstet fi des supple - mentum, sen su - um de fe - ctu i,
 6. o, pro ce - denti ab u - troque, compar fit lau - da - ti o,

R. F. Königspurger Eucharisticon de Ven. Sacram.

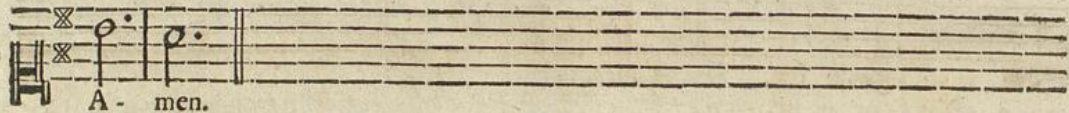
B

Canto.





1. fructus ventris ge ne ro fi, Rex ef - fu dit gen - ti - um.
 2. su - i mo ras in - co - la tus, mi ro clau fit or - di - ne.
 3. cibum turbæ du o - denæ, se dat su is ma - ni - bus.
 4. ad fir - mandum cor sin - cerum, so la fi des suf - fi - cit.
 5. præstet fi des supple - mentum, sen su - um de - fe - ctu - i.
 6. pro ce - den ti ab u - troque, compar fit lau - da - ti - o.



A - men.



Gravè. 8 S.

1. Pan - ge lin - gua glo - ri - o fi, cor - po - ris my -
 2. No - bis da - tus no - bis natus, ex in - ta - cta
 3. In su pre - mæ no - cte cœnæ, re - cum bens cum
 4. Ver bum ca - ro pa - nem verum, ver - bo car nem
 5. Tan tum er - go Sa - cra - mentum, ve - ne - re mur
 6. Ge - ni - to - ri ge - ni - toque, laus & ju bi -



1. ste - ri um. Pan - ge lin - gua glo - ri - o fi, cor - po - ris my -
 2. vir - gi ne. No - bis da - tus no - bis natus, ex in - ta - cta
 3. fra - tri bus. In su pre - mæ no - cte cœnæ, re - cum - bens cum
 4. ef - fi cit. Ver - bum ca - ro pa - nem verum, ver - bo car - nem
 5. cer - nu i. Tan - tum er - go Sa - cra - mentum, ve - ne - re - mur
 6. la - ti o. Ge - ni to - ri ge - ni - toque, laus & Ju - bi -



1. ste - ri um, fan - gui nis que pre - ti o fi, quem in mundi pre - ti -
 2. vir - gi ne, & in mundo con - ver sa tus, spar so ver bi se - mi -
 3. fra - tri bus, ob - ser va ta le - ge plenè, ci bis in le ga - li -
 4. ef - fi cit, fit - que sanguis Chri - sti merum, & si sensus de - fi -
 5. cer - nu i, & an ti quum do - cu mentum no vo ce dat ri - tu -
 6. la - ti o, fa - lus honor vir - tus quoque, fit & be ne di - cti -



1. um, fructus ventris ge ne ro fi, Rex ef - fu - dit gen - ti um,
 2. ne, su i mo ras in co la tus, mi - ro clau - fit or - di ne,
 3. bus, cibum turbæ du o - denæ, se - dat su - is ma - ni bus,
 4. cit, ad fir mandum cor sincerum, so - la fi - des suf - fi cit,
 5. i, præstet fi des supple - mentum, sen - su um de - fe - ctu i,
 6. o, pro ce den ti ab u - troque, compar fit lau - da - ti o,