

**Badische Landesbibliothek Karlsruhe**

**Digitale Sammlung der Badischen Landesbibliothek Karlsruhe**

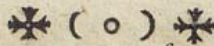
**Eucharisticon complectens IV offertoria ...**

**Königsperger, Marianus**

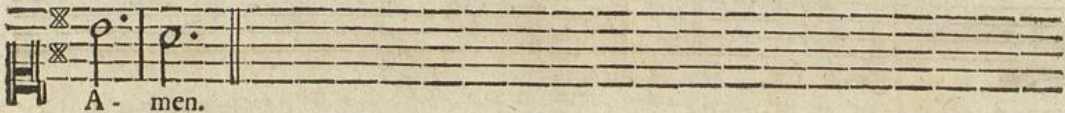
**Augustae Vindelicorum, 1748**

IV. Pange lingua

**urn:nbn:de:bsz:31-36113**



1. fructus ventris ge ne ro fi, Rex ef - fu dit gen - ti - um.  
 2. su - i mo ras in - co - la tus, mi ro clau fit or - di - ne.  
 3. cibum turbæ du o - denæ, se dat su is ma - ni - bus.  
 4. ad fir - mandum cor sin - cerum, so la fi des suf - fi - cit.  
 5. præstet fi des supple - mentum, sen su - um de - fe - ctu - i.  
 6. pro ce - den ti ab u - troque, compar fit lau - da - ti - o.



A - men.



1. Pan - ge lin - gua glo - ri - o fi, cor - po - ris my -  
 2. No - bis da - tus no - bis natus, ex in - ta - cta  
 3. In su pre - mæ no - cte cœnæ, re - cum bens cum  
 4. Ver bum ca - ro pa - nem verum, ver - bo car nem  
 5. Tan tum er - go Sa - cra - mentum, ve - ne - re mur  
 6. Ge - ni - to - ri ge - ni - toque, laus & ju bi -



1. ste - ri um. Pan - ge lin - gua glo - ri - o fi, cor - po - ris my -  
 2. vir - gi ne. No - bis da - tus no - bis natus, ex in - ta - cta  
 3. fra - tri bus. In su pre - mæ no - cte cœnæ, re - cum - bens cum  
 4. ef - fi cit. Ver - bum ca - ro pa - nem verum, ver - bo car - nem  
 5. cer - nu i. Tan - tum er - go Sa - cra - mentum, ve - ne - re - mur  
 6. la - ti o. Ge - ni to - ri ge - ni - toque, laus & Ju - bi -



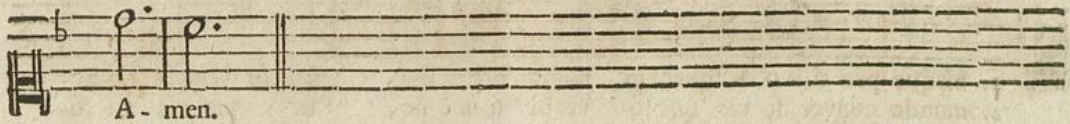
1. ste - ri um, fan - gui nis que pre - ti o fi, quem in mundi pre - ti -  
 2. vir - gi ne, & in mundo con - ver sa tus, spar so ver bi se - mi -  
 3. fra - tri bus, ob - ser va ta le - ge plenè, ci bis in le ga - li -  
 4. ef - fi cit, fit - que sanguis Chri - sti merum, & si sensus de - fi -  
 5. cer - nu i, & an ti quum do - cu mentum no vo ce dat ri - tu -  
 6. la - ti o, fa - lus honor vir - tus quoque, fit & be ne di - cti -



1. um, fructus ventris ge ne ro fi, Rex ef - fu - dit gen - ti um,  
 2. ne, su i mo ras in co la tus, mi - ro clau - fit or - di ne,  
 3. bus, cibum turbæ du o - denæ, se - dat su - is ma - ni bus,  
 4. cit, ad fir mandum cor sincerum, so - la fi - des suf - fi cit,  
 5. i, præstet fi des supple - mentum, sen - su um de - fe - ctu i,  
 6. o, pro ce den ti ab u - troque, compar fit lau - da - ti o,



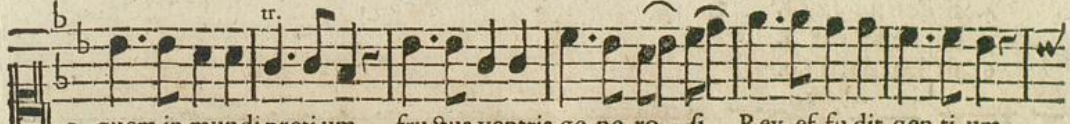
1. fructus ventris ge ne ro fi, Rex ef- fu - dit gen - ti um.
2. su i mo ras in co la tus, mi - ro clau - fit or - di ne.
3. cibum turbæ du o de næ, se - dat su - is ma - ni bus.
4. ad fir - mandum cor sin ce rum, so - la fi - des suf - fi cit.
5. præstet fi des supple mentum, sen - su - um de - fe - ctu i.
6. pro ce den ti ab u tro que, com - par fit lau - da - ti o.



1. Pange lingua glo ri o fi corpo ris my ste ri um, Pange
2. Nobis datus no bis na tus ex in - ta cta vir gi ne, No bis
3. In su pre mæ no cte cœnæ recumbens cum fra tri bus, In su -
4. Verbum caro panem verum verbo carnem ef fi cit, Verbum
5. Tantum ergo Sa cra mentum ve ne re mur cer nu i, Tantum
6. Ge ni to ri ge ni to que laus & ju bi la ti o, Ge ni -



1. lingua glo ri o fi corpo ris my ste ri um, fangi nis que pre ti o fi
2. datus no bis natus ex in - ta cta vir gi ne, & in mundo con ver sa tus
3. premæ no cte cœnæ recumbens cum fra tri bus, ob ser va ta le ge ple nè
4. ca ro panem verum verbo carnem ef - fi cit, fit que fanguis Christi merum
5. er go Sa cra mentum ve ne re mur cer nu i, & an ti quum do cu mentum
6. to ri ge ni to que laus & Ju bi - la ti o, fa lus ho nor vir tus quo que



1. quem in mundi pre ti um, fructus ventris ge ne ro - fi Rex ef fu dit gen ti um,
2. spar so ver bi fe mi ne, su i mo ras in co la - tus mi ro clau fit or di ne,
3. ci bis in le ga li bus, cibum turbæ du o de - næ se dat su is ma ni bus,
4. & si sensus de fi cit, ad fir mandum cor sin ce - rum so la fi des suf fi cit,
5. no vo cedat ri tu i, præstet fi des sup ple mentum sen su um de fe ctu i,
6. fit & be ne di cti o, pro ce den ti ab u tro - que compar fit lau da ti o,



1. fructus ventris ge ne ro - fi Rex ef fudit gen ti um, Amen.
2. su i mo ras in - co la - tus mi ro clau fit or di ne.
3. cibum turbæ du o de - næ se dat su is ma ni bus.
4. ad fir mandum cor sin ce - rum so la fi des suf fi cit.
5. præstet fi des sup ple men tum sen su um de fe ctu i.
6. pro ce den ti ab u tro - que compar fit lau da ti o.