

Badische Landesbibliothek Karlsruhe

Digitale Sammlung der Badischen Landesbibliothek Karlsruhe

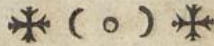
Eucharisticon complectens IV offertoria ...

Königsperger, Marianus

Augustae Vindelicorum, 1748

VII. Pange lingua

urn:nbn:de:bsz:31-36113

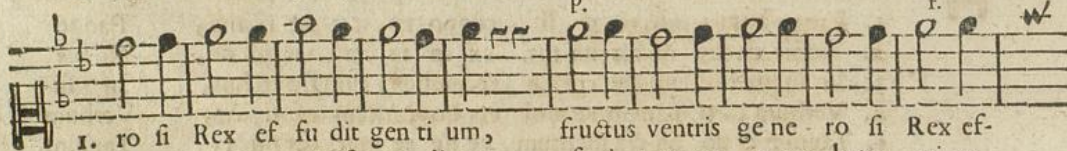


VI. 

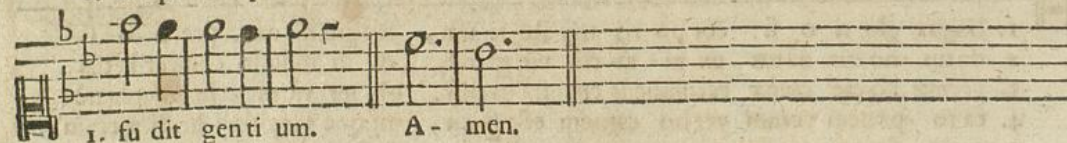
1. Pange lingua glo ri - o si cor po ris my ste ri um, sangui-
2. No bis 'datus no bis natus ex in ta cta vir gi ne, & in
3. In su-premæ no cte cœnæ recumbens cum fra tri bus, ob ser-
4. Verbum caro panem ve rum ver bo car nem ef fi cit, fit que
5. Tantum ergo Sa cra mentum ve ne re mur cer nu i, & an-
6. Ge ni to ri ge ni - to que laus & Ju bi - la ti o, fa lus



1. nisque pre ti - o si quem in mundi pre ti um, fructus ventris ge ne-
2. mundo conver sa tus sparso ver bi se mi ne, su i mo ras in co-
3. va ta le ge ple nè ci bis in le - ga li bus, cibum tur bæ du o-
4. sanguis Christi merum & si sensus de fi cit, ad fir mandum cor sin-
5. tiquum do cu mentum novo ce dat ri tu i, præstet fi des supple-
6. ho nor vir tus quoque fit & be ne - di cti o, pro ce den ti ab u-



1. ro si Rex ef fu dit gen ti um, fructus ventris ge ne - ro si Rex ef-
2. la tus mi ro clausit or di ne, su i mo ras in co la tus mi ro
3. de næ se dat su is ma ni bus, cibum tur bæ du o - de næ se dat
4. ce rum so la fi des suf fi cit, ad fir mandum cor sin ce rum so la
5. mentum sen su um de fe cti i, præstet fi des supplementum sen su -
6. troque compar fit lau da ti o, pro ce den ti ab u - troque compar



1. fu dit gen ti um. A - men.
2. clausit or di ne.
3. su is ma ni bus.
4. fi des suf fi cit.
5. um de fe cti i.
6. fit lau da ti o.

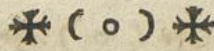
Allabr.

VII. 

1. Pange lingua glo ri o - si cor po ris my - ste ri um,
2. No bis da tus no bis natus ex in - ta cta vir gi ne,
3. In su-premæ no cte cœnæ recumbens cum fra tri bus,
4. Verbum caro panem verum ver bo car nem ef fi cit,
5. Tantum ergo Sa cra mentum ve ne re mur cer nu i,
6. Ge ni to ri ge ni to que laus & Ju bi - la ti o,



1. sangui nisque pre ti - o si quem in mundi pre - ti um, fructus ven tris
2. & in mundo conver - sa tus sparso ver bi se - mi ne, su i mo ras
3. ob ser va ta le ge ple nè ci bis in le - ga - li bus, cibum tur bæ
4. fit que sanguis Christi merum & si sen sus de - fi - cit, ad fir mandum
5. & an tiquum do cu mentum no vo ce dat ri - tu i, præstet fi des
6. fa lus ho nor vir tus quoque fit & be ne - di - cti o, pro ce den ti

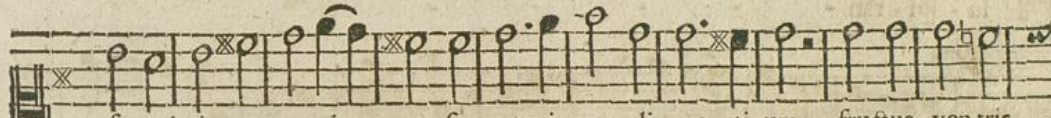


1. ge ne - ro fi Rex ef - fu dit gen ti um. A men.
2. in co - la tus mi ro clau fit or di ne.
3. du o - de næ se dat su is ma ni bus.
4. cor fin - ce rum so la fi des suf fi cit.
5. sup ple mentum sen su - um de - fe ctu i.
6. ab u - tro que compar fit lau - da ti o.

Allabr.



1. Pange lingua glori - o - si, cor po ris my ste ri um,
2. No bis da tus no bis na tus, ex in ta cta vir gi ne,
3. In su - premæ no cte cœnæ, re cumbens cum fra tri bus,
4. Verbum ca ro panem verum, ver bo car nem ef fi cit,
5. Tantum er go Sa cra - mentum vene - re mur cer nu i,
6. Ge ni to ri ge ni - to que, laus & Ju bi - la ti o,



1. san gui nis que pre ti - o si quem in mun di pre - ti um, fruc tus ven tris
2. & in mun do con ver - sa tus spar so ver bi se - mi ne, su - i mo ras
3. ob ser va ta le ge ple nè ci bis in le ga - li bus, ci bum tur bæ
4. fit que san guis Chri sti merum & si sen sus de - fi cit, ad fir man dum
5. & an ti quum do cu - mentum no vo ce dat ri - tu i, præ stet fi des
6. sa lus ho nor vir tus quo que sit & be ne di - ctio, pro ce den ti



1. ge ne - ro fi Rex ef - fu dit gen ti um. A men.
2. in co la tus mi ro clau fit or di ne.
3. du o - de næ se dat su is ma ni bus.
4. cor fin cerum so la fi des suf fi cit.
5. sup ple mentum sen su - um de fe ctu i.
6. ab u - tro que compar fit lau da ti o.

De SS. Nomine Jesu vel Passione Domini.

Adagio. T.



R. F. König sperger Eucharisticon de Ven. Sacram.

Canto.

