

Badische Landesbibliothek Karlsruhe

Digitale Sammlung der Badischen Landesbibliothek Karlsruhe

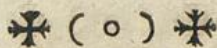
Eucharisticon complectens IV offertoria ...

Königsperger, Marianus

Augustae Vindelicorum, 1748

I. Pange lingua

urn:nbn:de:bsz:31-36113



tur, A - gnus Paschæ

de pu - ta - tur, da - tur man -

- na Pa - tri bus.

Allabr.

Statio IV.

Bo - ne Pa - stor pa nis ve - re Je su

no stri mi fe - re - re bone Pa - stor pa nis ve - re

Je - su no - stri mi - fe re - re tu nos Pas - ce nos tu è - re tu nos

bona fac vi - de - re in ter - ra in ter - ra vi - ven ti um, tu nos

pas ce nos tu - è - re tu nos bona fac vi de - re in ter - ra in

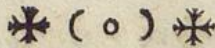
ter ra in ter - ra vi - ven ti um.

Gravè. 5 T.

I.

1. Pange lingua glori - o si, cor po ris my ste ri um, langui -
2. No bis da tus no bis na tus, ex in - ta - ta vir gi - ne, & in
3. In su - premæ no ãe Coenæ, recum bens cum fra tri - bus, ob ser -
4. Verbum caro panem verum, verbo car - nem ef - fi - cit, fit que
5. Tantum er go Sa cra - mentum, ve ne - re - mur cer nu - i, & an -
6. Geni - to ri ge ni - to que, laus & Ju - bi la - ti - o, sa lus

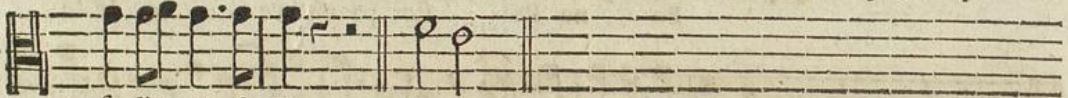
Aa 2



1. nisque pre ti - o - si quem in mundi pre - ti - um, fructus ven - tris ge ne -
2. mundo conver sa tus spar so ver bi se - mi ne, su - i mo - ras in co -
3. va ta le ge ple ne ci bis in le ga - li bus, cibum tur - bæ du o -
4. sanguis Christi merum & si sensus def - fi - cit, ad fir - man - dum cor sin -
5. ti quum do cu - mentum no vo ce dat ri - tu - i, præstet fi - des supple -
6. ho nor vir tus quoque fit & be ne di - cti - o, pro ce - den - ti ab u -

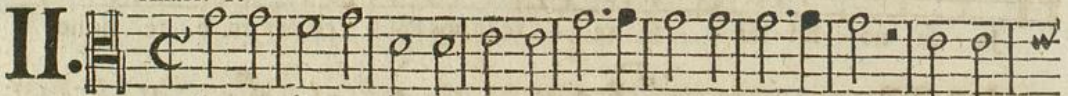


1. ro fi, Rex ef - fu - dit gen ti um. Fructus ventris ge ne - ro fi, Rex ef -
2. la tus, mi ro clau - fit or di - ne. Su i mo ras in co - la tus, mi ro
3. de næ, se dat su - is ma ni bus. Cibum tur bæ du o - de næ, se dat
4. cerum, so la fi - des suf fi - cit. Ad fir - man dum cor sin - cerum, so la
5. mentum, sensu - um de fe - ctu - i. Præstet fi - des sup ple mentum, sen su -
6. troque, compar fit lau da - ti - o. Pro ce - den ti ab u - troque, compar



1. fu dit gen ti um, Amen.
2. clau fit or di ne.
3. su is ma ni bus.
4. fi des suf fi cit.
5. um de fe ctu i.
6. fit lau da ti - o.

Allabr. T.



1. Pange lingua glo ri - o - si, corpo - ris my ste ri - um, sangui -
2. Nobis da tus no bis na tus, ex in - ta cta vir gi - ne, & in
3. In su - pre mæ no cte cœ næ, récumbens cum fra tri bus, ob ser -
4. Verbum ca ro pa nem ve rum, verbo carnem ef fi - cit, fit que
5. Tantum er go Sa cra mentum, ve ne re - mur cer nu - i, & an -
6. Ge ni - to ri ge ni - to que, laus & Ju bi - la ti - o, fa lus



1. nisque pre ti - o - si quem in mundi pre - ti - um, fru ctus ventris ge ne -
2. mundo conver - sa tus spar so ver bi se - mi ne, su - i mo ras in co -
3. va ta le ge ple ne ci - bis in le - ga - li bus, ci bum tur bæ du o -
4. sanguis Christi merum & si sensus def - fi - cit, ad fir mandum cor sin -
5. ti quum do cu mentum no vo ce dat ri - tu - i, præstet fi - des supple -
6. ho nor vir tus quoque fit & be ne - di - cti - o, pro ce - den ti ab u -



1. ro fi, Rex ef - fu dit gen ti um, fru ctus ventris ge ne - ro fi, Rex ef -
2. la tus, mi ro clau fit or di ne, su - i mo ras in co - la tus, mi ro
3. de næ, se dat su is ma ni bus, cibum tur bæ du o - de næ, se dat
4. cerum, so la fi des suf fi cit, ad fir - mandum cor sin - cerum, so la
5. mentum, sensu um de fe ctu - i, præstet fi des supple - mentum, sen su -
6. troque, compar fit lau da ti - o, pro ce - den ti ab u - troque, compar