

Badische Landesbibliothek Karlsruhe

Digitale Sammlung der Badischen Landesbibliothek Karlsruhe

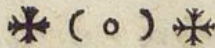
Eucharisticon complectens IV offertoria ...

Königsperger, Marianus

Augustae Vindelicorum, 1748

II. Pange lingua

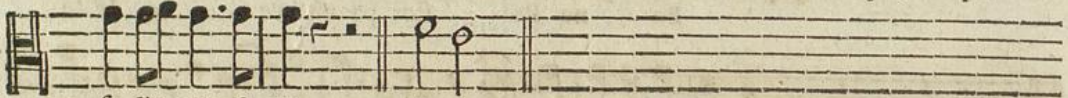
urn:nbn:de:bsz:31-36113



1. nisque pre ti - o - si quem in mundi pre - ti - um, fructus ven - tris ge ne -
2. mundo conver sa tus spar so ver bi se - mi ne, su - i mo - ras in co -
3. va ta le ge ple ne ci bis in le ga - li bus, cibum tur - bæ du o -
4. sanguis Christi merum & si sensus def - fi - cit, ad fir - man - dum cor sin -
5. ti quum do cu - mentum no vo ce dat ri - tu - i, præstet fi - des supple -
6. ho nor vir tus quoque fit & be ne di - cti - o, pro ce - den - ti ab u -

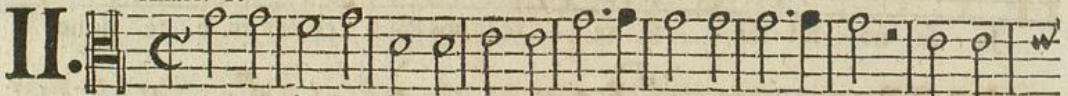


1. ro fi, Rex ef - fu - dit gen ti um. Fructus ventris ge ne - ro fi, Rex ef -
2. la tus, mi ro clau - fit or di - ne. Su i mo ras in co - la tus, mi ro
3. de næ, se dat su - is ma ni bus. Cibum tur bæ du o - de næ, se dat
4. cerum, so la fi - des suf fi - cit. Ad fir - man dum cor sin - cerum, so la
5. mentum, sensu - um de fe - ctu - i. Præstet fi - des sup ple mentum, sen su -
6. troque, compar fit lau da - ti - o. Pro ce - den ti ab u - troque, compar



1. fu dit gen ti um, Amen.
2. clau fit or di ne.
3. su is ma ni bus.
4. fi des suf fi cit.
5. um de fe ctu i.
6. fit lau da ti - o.

Allabr. T.



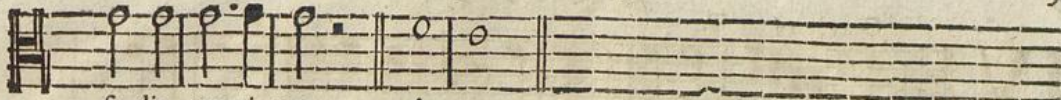
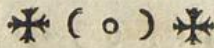
1. Pange lingua glo ri - o - si, corpo - ris my ste ri - um, sangui -
2. Nobis da tus no bis na tus, ex in - ta cta vir gi - ne, & in
3. In su - pre mæ no cte cœ næ, récumbens cum fra tri bus, ob ser -
4. Verbum ca ro pa nem ve rum, verbo carnem ef fi - cit, fit que
5. Tantum er go Sa cra mentum, ve ne re - mur cer nu - i, & an -
6. Ge ni - to ri ge ni - to que, laus & Ju bi - la ti - o, fa lus



1. nisque pre ti - o - si quem in mundi pre - ti - um, fru ctus ventris ge ne -
2. mundo conver - sa tus spar so ver bi se - mi ne, su - i mo ras in co -
3. va ta le ge ple ne ci - bis in le - ga - li bus, ci bum tur bæ du o -
4. sanguis Christi merum & si sensus def - fi - cit, ad fir mandum cor sin -
5. ti quum do cu mentum no vo ce dat ri - tu - i, præstet fi - des supple -
6. ho nor vir tus quoque fit & be ne - di - cti - o, pro ce - den ti ab u -



1. ro fi, Rex ef - fu dit gen ti um, fru ctus ventris ge ne - ro fi, Rex ef -
2. la tus, mi ro clau fit or di ne, su - i mo ras in co - la tus, mi ro
3. de næ, se dat su is ma ni bus, cibum tur bæ du o - de næ, se dat
4. cerum, so la fi des suf fi cit, ad fir - mandum cor sin - cerum, so la
5. mentum, sen su um de fe ctu - i, præstet fi des sup ple - mentum, sen su -
6. troque, compar fit lau da ti - o, pro ce - den ti ab u - troque, compar



- 1. fu dit gen ti um. A men.
- 2. clau fit or di ne.
- 3. fu is ma ni bus.
- 4. fi des suf fi cit.
- 5. um de - fe ctu i.
- 6. fit lau da ti o.



- 1. Pange lin - gua glo ri - o fi, cor po ris my -
- 2. No bis da - tus no bis na tus, ex in - ta cta
- 3. In fu pre - mæ no cte cœnæ, re cumbens cum
- 4. Verbum ca - ro panem verum, ver bo carnem
- 5. Tantum er - go Sa cra mentum, ve ne re mur
- 6. Ge ni - to - ri ge ni to que, laus & Ju bi -



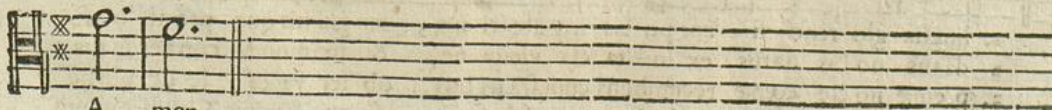
- 1. ste - ri um, sangui nis que pre ti - o - fi quem in mundi pre - ti -
- 2. vir - gi ne, & in mundo conver sa tus spar - so ver bi fe - mi -
- 3. fra - tri bus, ob ser va tâ le ge plenè ci - bis in le - ga - li -
- 4. ef - fi cit, fit que sanguis Christi merum & si sen sus - de - fi -
- 5. cer - nu - i, & an ti quum do cu mentum no - vo ce dat ri - tu -
- 6. la - ti - o, sa lus ho nor vir tus quoque fit & be ne - di - cti -



- 1. um, fru - ctus ventris ge - ne ro fi, Rex ef - fu - dit gen - ti um,
- 2. ne, su - i mo ras in - co la tus, mi ro clau - fit or - di ne,
- 3. bus, ci - bum turbæ du - o denæ, se dat fu - is ma - ni bus,
- 4. cit, ad fir mandum cor sin cerum, so la fi - des suf - fi cit,
- 5. i, præ - stet fi des sup - ple mentum, sen su - um de - fe - ctu i,
- 6. o, pro - ce den ti ab u - troque, compar fit lau da - ti o,



- 1. fru - ctus ventris ge - ne ro fi, Rex ef - fu dit gen - ti um.
- 2. su - i mo ras in - co - la tus, mi ro clau fit or - di ne.
- 3. ci - bum turbæ du - o denæ, se dat fu is ma - ni bus,
- 4. ad fir - mandum cor sin - cerum, so la fi des suf - fi cit.
- 5. præ - stet fi des sup - ple mentum, sen su - um de - fe - ctu i.
- 6. pro - ce den ti ab u - troque, compar fit lau - da - ti o.



A - men.

R. F. Königspurger Eucharisticon de Ven. Sacram.

Bb

Alto.

