

**Badische Landesbibliothek Karlsruhe**

**Digitale Sammlung der Badischen Landesbibliothek Karlsruhe**

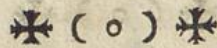
**Eucharisticon complectens IV offertoria ...**

**Königsperger, Marianus**

**Augustae Vindelicorum, 1748**

VI. Pange lingua

**urn:nbn:de:bsz:31-36113**



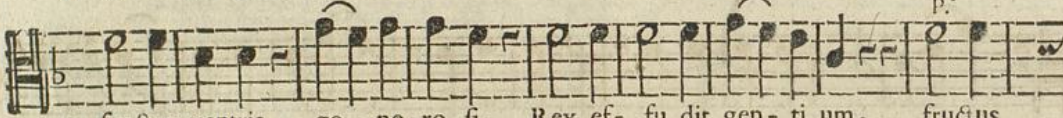
Gravè. 16 T.



1. Pange lingua glo - ri - o fi, corpo - ris my-
2. No bis da tus no - bis na tus, ex in - ta cta
3. In su pre mæ no - cte cœnæ, re cum bens cum
4. Verbum ca ro pa - nem verum, verbo car - nem
5. Tantum er go Sa - cra mentum, ve ne - re - mur
6. Ge ni - to ri ge - ni - to que, laus & ju - bi-



1. ste - ri um, sangui - nis que pre ti o fi, quem in mundi preti - um,
2. vir - gi ne, & in mundo con ver sa tus, spar so ver bi se mi ne,
3. fra - tri bus, ob ser - va ta le ge plenè, ci bis in le ga li - bus,
4. ef - fi cit, fit que sangui s Christi merum, & si sensus de fi cit,
5. cer - nu i, & an - ti quum do cu mentum no vo ce dat ri tu - i,
6. la - ti - o, sa lus honor vir tus quo que, fit & be ne di cti - o,



1. fructus ventris ge - ne ro fi, Rex ef - fu dit gen - ti um, fructus
2. su i mo ras in - co la tus mi ro clausit or - di ne, su i
3. cibum tur bæ du - o - de næ se dat su is ma - ni bus, ci bum
4. ad fir mandum cor sin ce rum so la fi des suf - fi cit, ad fir - præstet
5. præstet fi des sup - plementum, sen su um de fe - ctu i, præstet
6. pro ce den ti ab u - tro que compar fit lau da - ti o, pro ce -



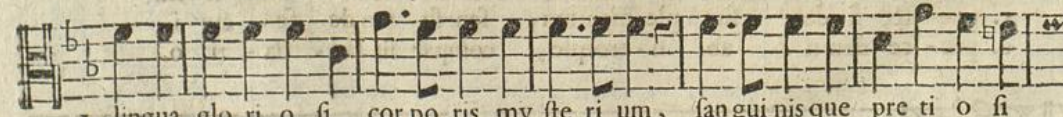
1. ventris ge - ne ro fi, Rex ef - fu dit gen - ti um. A - men.
2. mo ras in - co la tus, mi ro clausit or - di ne.
3. tur bæ du - o de næ, se dat su is ma - ni bus.
4. mandum cor sin ce rum, so la fi des suf - fi cit.
5. fi des sup - plementum, sen su um de fe - ctu i.
6. den ti ab u - tro que, compar fit lau da - ti o.

Gravè.

4



1. Pange lingua glo ri o fi corpo ris my ste ri um, Pange
2. Nobis da tus no bis na tus ex in - ta cta vir gi ne, No bis
3. In su pre mæ no cte cœnæ recumbens cum fra tri bus, In su -
4. Verbum ca ro panem verum verbo car nem ef fi cit, Verbum
5. Tantum er go Sa cra mentum ve ne re mur cer nu i, Tantum
6. Ge ni to ri ge ni to que laus & ju bi la ti o, Ge ni -



1. lingua glo ri o fi corpo ris my ste ri um, sangui nis que pre ti o fi
2. da tus no bis na tus ex in - ta cta vir gi ne, & in mundo con ver sa tus
3. pre mæ no cte cœnæ recumbens cum fra tri bus, ob ser va ta le ge plenè
4. ca ro panem verum verbo car nem ef fi cit, fit que sangui s Christi merum
5. er go Sa cra mentum ve ne re mur cer nu i, & an ti quum do cu mentum
6. to ri ge ni to que laus & Ju bi - la ti o, sa lus ho nor vir tus quo que