

Badische Landesbibliothek Karlsruhe

Digitale Sammlung der Badischen Landesbibliothek Karlsruhe

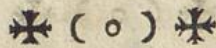
Eucharisticon complectens IV offertoria ...

Königsperger, Marianus

Augustae Vindelicorum, 1748

V. Pange lingua

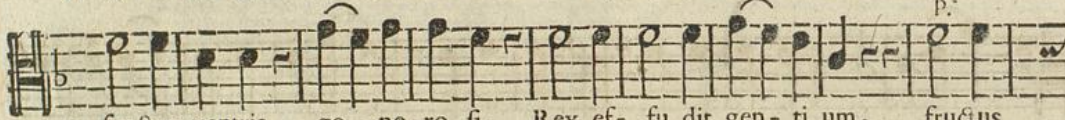
urn:nbn:de:bsz:31-36113



1. Pange lingua glo - ri - o fi, corpo - ris my-
2. No bis da tus no - bis na tus, ex in - ta cta
3. In su pre mæ no - cte cœnæ, re cum bens cum
4. Verbum ca ro pa - nem verum, verbo car - nem
5. Tantum er go Sa - cra mentum, ve ne - re - mur
6. Ge ni - to ri ge - ni - to que, laus & ju - bi-



1. ste - ri um, sangui - nis que pre ti o fi, quem in mundi preti - um,
2. vir - gi ne, & in mundo con ver sa tus, spar so ver bi se mi ne,
3. fra - tri bus, ob ser - va ta le ge plenè, ci bis in le ga li - bus,
4. ef - fi cit, fit que sangui s Christi merum, & si sensus de fi cit,
5. cer - nu i, & an - ti quum do cu mentum no vo ce dat ri tu - i,
6. la - ti - o, sa lus ho nor vir tus quo que, fit & be ne di cti - o,



1. fructus ventris ge - ne ro fi, Rex ef - fu dit gen - ti um, fructus
2. su i mo ras in - co la tus mi ro clausit or - di ne, su i
3. cibum tur bæ du - o - de næ se dat su is ma - ni bus, ci bum
4. ad fir mandum cor sin ce rum so la fi des suf - fi cit, ad fir - præstet
5. præstet fi des sup - plementum, sen su um de fe - ctu i, præstet
6. pro ce den ti ab u - tro que compar fit lau da - ti o, pro ce -



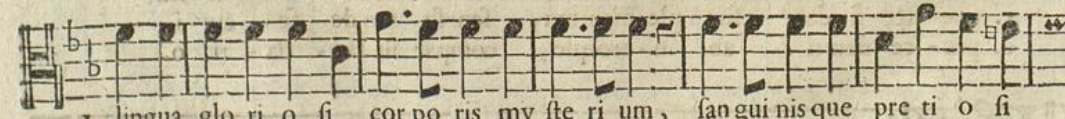
1. ventris ge - ne ro fi, Rex ef - fu dit gen - ti um. A - men.
2. mo ras in - co la tus, mi ro clausit or - di ne.
3. tur bæ du - o de næ, se dat su is ma - ni bus.
4. mandum cor sin ce rum, so la fi des suf - fi cit.
5. fi des sup - plementum, sen su um de fe - ctu i.
6. den ti ab u - tro que, compar fit lau da - ti o.

Gravè.

4



1. Pange lingua glo ri o fi corpo ris my ste ri um, Pange
2. Nobis da tus no bis na tus ex in - ta cta vir gi ne, No bis
3. In su pre mæ no cte cœnæ recumbens cum fra tri bus, In su -
4. Verbum caro panem verum verbo carnem ef fi cit, Verbum
5. Tantum ergo Sa cra mentum ve ne re mur cer nu i, Tantum
6. Ge ni to ri ge ni to que laus & ju bi la ti o, Ge ni -



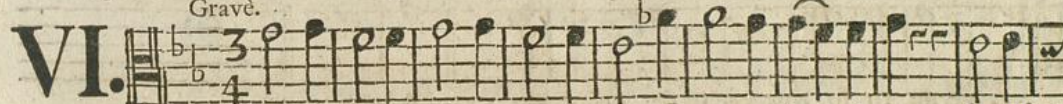
1. lingua glo ri o fi corpo ris my ste ri um, sangui nis que pre ti o fi
2. da tus no bis na tus ex in - ta cta vir gi ne, & in mundo con ver sa tus
3. pre mæ no cte cœnæ recumbens cum fra tri bus, ob ser va ta le ge plenè
4. ca ro panem verum verbo carnem ef fi cit, fit que sangui s Christi merum
5. er go Sa cra mentum ve ne re mur cer nu i, & an ti quum do cu mentum
6. to ri ge ni to que laus & Ju bi - la ti o, sa lus ho nor vir tus quo que



1. quem in mundi pre- ti um, fructus ventris ge ne ro fi Rex ef fudit gen ti um,
 2. ipar so ver bi se - mi ne, su i mo ras in co la tus mi ro clausit or di ne,
 3. ci bis in le - ga - li bus, cibum turbæ du o de næ se dat su is ma nibus;
 4. & si sensus de - fi cit, ad fir mandum cor sin ce rum so la fi des suf fi cit,
 5. no vo cedat ri - tu i, præstet fi des sup plementum sen su um de fe ctu i,
 6. fit & be ne di - cti o, pro ce den ti ab u troque compar fit lau da ti o,
 p. f.



1. fructus ventris ge ne ro - fi Rex ef fu dit gen ti um. Amen.
 2. su i mo ras in - co la tus mi ro clausit or di ne.
 3. cibum turbæ du o de næ se dat su is ma nibus.
 4. ad fir mandum cor sin ce rum so la fi des suf fi cit.
 5. præstet fi des sup plementum sen su um de fe ctu i.
 6. pro ce den ti ab u troque compar fit lau da ti o.
 Gravè.



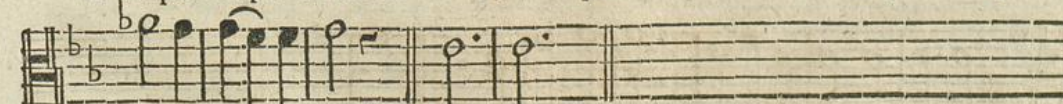
1. Pange lingua glo ri - o si cor po ris my ste - ri um, sangui-
 2. No bis datus no bis natus ex in ta cta vir - gi ne, & in
 3. In su - premæ no cte cœnæ recumbens cum fra - tri bus, ob ser-
 4. Verbum ca ro panem verum ver bo car nem ef - fi cit, fit que
 5. Tantum ergo Sa cra mentum ve ne remur cer - nu i, & an-
 6. Ge ni to ri ge ni - to que laus & Ju bi - la - ti o, sa lus



1. nis que pre ti - o si quem in mundi pre ti um, fructus ventris ge ne-
 2. mundo conver sa tus ipar so verbi se mi ne, su i mo ras in co-
 3. va ta le ge ple nè ci bis in le - ga li bus, cibum turbæ du o-
 4. sanguis Christi merum & si sen sus de fi cit, ad fir mandum cor sin-
 5. ti quum do cu mentum no vo ce dat ri tu i, præstet fi des supple-
 6. ho nor vir tus quo que fit & be ne - di cti o, pro ce den ti ab u-



1. ro si Rex ef - fu dit gen - ti um, fructus ventris ge ne - ro si Rex ef-
 2. la tus mi ro clausit or - di ne, su i mo ras in co - la tus mi - ro
 3. de næ se dat su is ma - ni bus, cibum turbæ du o - de næ se dat
 4. ce rum so la fi des suf - fi cit, ad fir mandum cor sin ce rum so - la
 5. mentum sen su um de fe - ctu i, præstet fi des sup plementum sen - su-
 6. troque compar fit lau da - ti o, pro ce den ti ab u - troque com - par



1. fu dit gen - ti um. A - men.
 2. clausit or - di ne.
 3. su is ma - ni bus.
 4. fi des suf - fi cit.
 5. um de fe - ctu i.
 6. fit lau da - ti o.