

Badische Landesbibliothek Karlsruhe

Digitale Sammlung der Badischen Landesbibliothek Karlsruhe

Eucharisticon complectens IV offertoria ...

Königsperger, Marianus

Augustae Vindelicorum, 1748

VI. Pange lingua

urn:nbn:de:bsz:31-36113

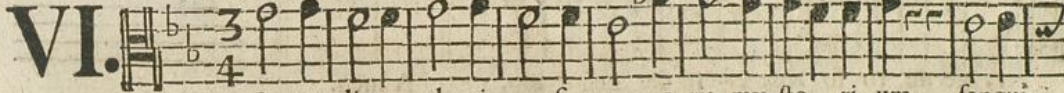


1. quem in mundi pre- ti um, fructus ventris ge ne ro fi Rex ef fudit gen ti um,
 2. spar so ver bi se- mi ne, su i mo ras in co la tus mi ro clausit or di ne,
 3. ci bis in le- ga- li bus, cibum turbæ du o de næ se dat su is ma nibus;
 4. & si sensus de- fi cit, ad fir mandum cor sin ce rum so la fi des suf fi cit,
 5. no vo cedat ri- tu i, præstet fi des sup plementum sen su um de fe ctu i,
 6. fit & be ne di- cti o, pro ce den ti ab u troque compar fit lau da ti o,

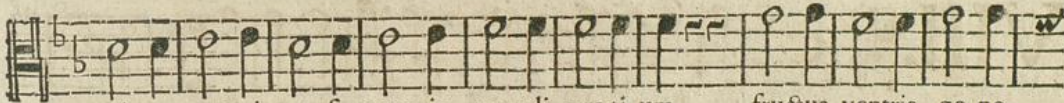


1. fructus ventris ge ne ro - fi Rex ef fu dit gen ti um. Amen.
 2. su i mo ras in - co la tus mi ro clausit or di ne.
 3. cibum turbæ du o de næ se dat su is ma nibus.
 4. ad fir mandum cor sin ce rum so la fi des suf fi cit.
 5. præstet fi des sup plementum sen su um de fe ctu i.
 6. pro ce den ti ab u troque compar fit lau da ti o.

Gravè.



VI.
 1. Pange lingua glo ri - o fi cor po ris my ste - ri um, sangui-
 2. No bis datus no bis natus ex in ta cta vir- gi ne, & in
 3. In su - premæ no cte cœ næ recumbens cum fra - tri bus, ob ser-
 4. Verbum ca ro panem verum ver bo car nem ef - fi cit, fit que
 5. Tantum ergo Sa cra mentum ve ne remur cer - nu i, & an-
 6. Ge ni to ri ge ni - to que laus & Ju bi - la - ti o, sa lus



1. nis que pre ti - o fi quem in mundi pre ti um, fructus ventris ge ne-
 2. mundo conver sa tus spar so ver bi se mi ne, su i mo ras in co-
 3. va ta le ge ple nè ci bis in le- ga li bus, cibum turbæ du o-
 4. sanguis Christi merum & si sen sus de fi cit, ad fir mandum cor sin-
 5. ti quum do cu mentum no vo ce dat ri tu i, præstet fi des supple-
 6. ho nor vir tus quo que fit & be ne - di cti o, pro ce den ti ab u-



1. ro fi Rex ef - fu dit gen - ti um, fructus ventris ge ne - ro fi Rex ef-
 2. la tus mi ro clausit or - di ne, su i mo ras in co - la tus mi - ro
 3. de næ se dat su is ma - ni bus, cibum turbæ du o - de næ se dat
 4. ce rum so la fi des suf - fi cit, ad fir mandum cor sin ce rum so - la
 5. mentum sen su um de fe - ctu i, præstet fi des sup plementum sen - su-
 6. troque compar fit lau da - ti o, pro ce den ti ab u - troque com - par



1. fu dit gen - ti um. A - men.
 2. clausit or - di ne.
 3. su is ma - ni bus.
 4. fi des suf - fi cit.
 5. um de fe - ctu i.
 6. fit lau da - ti o.