

Badische Landesbibliothek Karlsruhe

Digitale Sammlung der Badischen Landesbibliothek Karlsruhe

Eucharisticon complectens IV offertoria ...

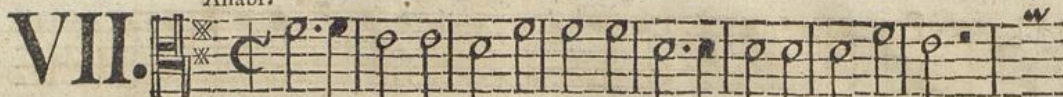
Königsperger, Marianus

Augustae Vindelicorum, 1748

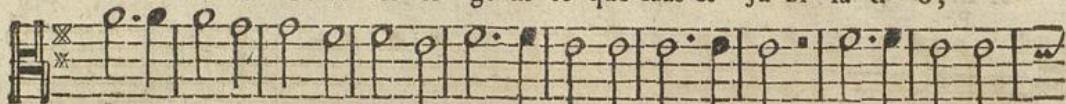
VII. Pange lingua

urn:nbn:de:bsz:31-36113

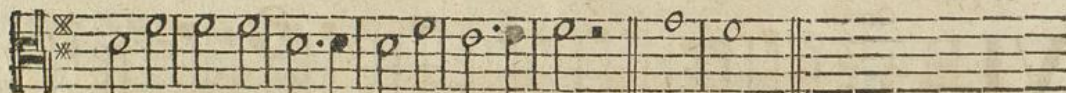
Allabr.



1. Pange lingua glo ri - o si cor po ris my ste ri um,
2. No bis da tus no bis na tus ex in ta cta vir gi ne,
3. In su - pre mæ no cte cœ næ recumbens cum fra tri bus,
4. Verbum ca ro panem verum verbo car nem ef - fi cit,
5. Tantum er go Sa cra mentum ve ne re mur cer nu i,
6. Ge ni to ri ge ni to que laus & Ju bi la ti - o,

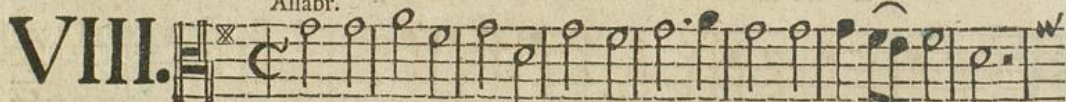


1. san gui nis que pre ti - o si quem in mun di pre - ti um, fruc tus ven tris
2. & in mun do con ver - sa tus spar so ver bi se - mi ne, su i mo ras
3. ob ser va ta le ge ple nè ci bis in le - ga - li bus, ci bum tur bæ
4. fit que san guis Chri sti merum & si sen sus de - fi - cit, ad fir man dum
5. & an ti quum do cu mentum no vo ce dat ri - tu i, præ stet fi des
6. sa lus ho nor vir tus quo que fit & be ne - di - cti o, pro ce den ti

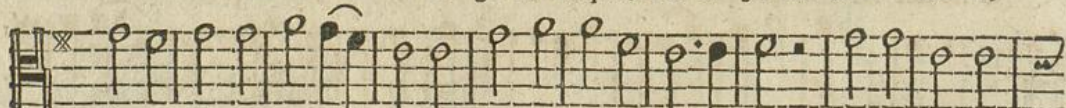


1. ge ne ro fi Rex ef - fu dit gen ti um. A men.
2. in co - la tus mi ro clau sit or di ne.
3. du o - de næ se dat su is ma ni bus.
4. cor sin ce rum so la fi des suf fi - cit.
5. sup ple men tum sen su um de - fe ctu i.
6. ab u - tro que com par fit lau da ti - o.

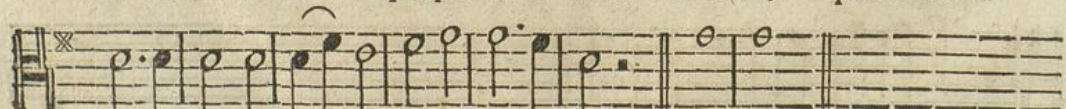
Allabr.



1. Pange lingua glo ri - o si, cor po ris my ste ri um,
2. No bis da tus no bis na tus, ex in - ta cta vir gi ne,
3. In su - pre mæ no cte cœ næ, re cumbens cum fra - tri bus,
4. Verbum ca ro panem verum, verbo car nem ef - fi cit,
5. Tantum er go Sa cra mentum ve ne - re mur cer - nu i,
6. Ge ni to ri ge ni - to que, laus & Ju bi - la - ti - o,



1. san gui nis que pre ti - o si quem in mun di pre ti um, fruc tus ven tris
2. & in mun do con ver - sa tus spar so ver bi se mi ne, su i mo ras
3. ob ser va ta le ge plen è ci bis in le - ga li bus, ci bum tur bæ
4. fit que san guis Chri sti merum & si sen sus de - fi - cit, ad fir man dum
5. & an ti quum do cu - mentum no vo ce dat ri tu - i, præ stet fi des
6. sa lus ho nor vir tus quo que fit & be ne - di cti o, pro ce den ti



1. ge ne - ro fi Rex ef - fu dit gen ti um. A men.
2. in - co la tus mi - ro clau sit or di ne.
3. du o - de næ se - dat su is ma ni bus.
4. cor sin ce rum so - la fi des suf fi - cit.
5. sup ple men tum sen - su um de fe ctu i.
6. ab u - tro que com - par fit lau da ti - o.