

**Badische Landesbibliothek Karlsruhe**

**Digitale Sammlung der Badischen Landesbibliothek Karlsruhe**

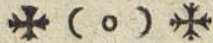
**Eucharisticon complectens IV offertoria ...**

**Königsperger, Marianus**

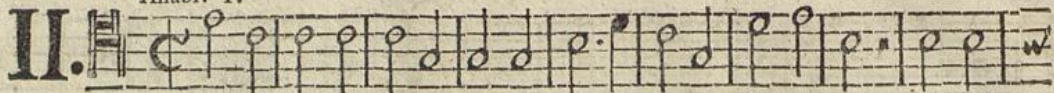
**Augustae Vindelicorum, 1748**

II. Pange lingua

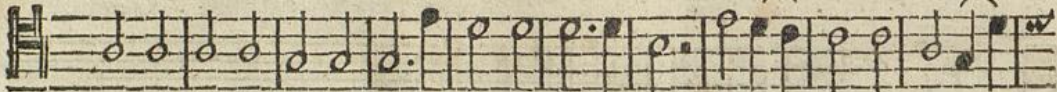
**urn:nbn:de:bsz:31-36113**



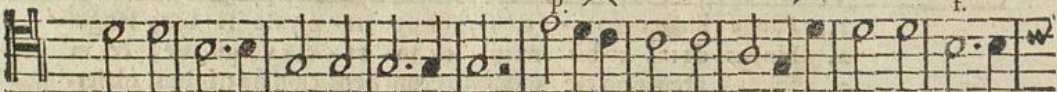
Allabr. T.



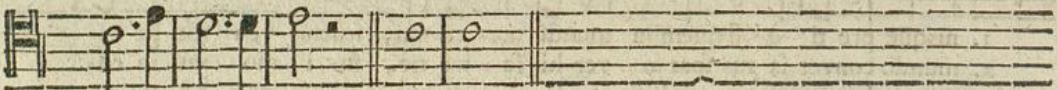
1. Pange lingua glo - ri - o - si, corpo - ris my ste ri - um, sangui -
2. Nobis da tus no bis na tus, ex in - ta - cta vir gi - ne, & in
3. In su - premæ no - æ cœnæ, recumbens cum fra tri bus, ob ser -
4. Verbum ca ro pa nem ve rum, verbo car nem ef fi - cit, fit que
5. Tantum er go Sa cra mentum, ve ne re - mur cer nu - i, & an -
6. Ge ni - to ri ge ni - to que, laus & Ju bi - la ti - o, sa lus



1. nisque pre ti - o - si quem in mundi pre - ti um, fru ctus ventris ge ne -
2. mundo conver - sa tus spar so ver bi se - mi ne, su - i mo ras in co -
3. va ta le ge ple ne ci - bis in le - ga - li bus, ci bum turbæ du o -
4. sanguis Christi merum & si sen sus de - fi - cit, ad fir - mandum cor fin -
5. ti quum do cu mentum no vo ce dat ri - tu - i, præstet fi - des supple -
6. honor vir tus quoque fit & be ne - di - cti - o, pro ce - den ti ab u -



1. ro si, Rex ef - fu dit gen ti um, fru ctus ventris ge ne - ro si, Rex ef -
2. la tus, mi ro clau fit or di ne, su - i mo ras in co - la tus, mi ro
3. de næ, se - dat su is ma ni bus, ci bum turbæ du o - de næ, se dat
4. cerum, so la fi des suf fi cit, ad fir - mandum cor fin - cerum, so la
5. mentum, sen su um de fe cti - i, præstet fi des supple - mentum, sen su -
6. troque, compar fit lau da ti - o, pro ce - den ti ab u - troque, compar



1. fu dit gen ti um, A men.
2. clau fit or di ne.
3. su is ma ni bus.
4. fi des suf fi cit.
5. um de - fe cti i.
6. fit lau da ti o.



1. Pan - ge lin gua glo - ri - o si, cor po ris my -
2. No - bis da tus no - bis natus, ex in - ta - cta
3. In su - premæ no - æ cœnæ, recumbens cum
4. Ver - bum ca ro pa - nem ve rum, ve bo car - nem
5. Tan - tum er go Sa - cra mentum, ve ne - re - mur
6. Ge - ni - to ri ge - ni to que, laus & Ju - bi -



1. ste - ri um, sangui nis que pre ti - o - si quem in mun - di pre - ti -
2. vir - gi ne, & in mundo conver sa tus spar so ver - bi se - mi -
3. fra - tri bus, ob ser va tâ le ge ple nè ci bis in le - ga - li -
4. ef - fi cit, fit que sanguis Christi merum & si sen - sus de - fi -
5. cer - nu - i, & an ti quum do cu mentum no vo ce - dat ri - tu -
6. la - ti - o, sa lus honor vir tus quoque fit & be - ne - di - cti -