

**Badische Landesbibliothek Karlsruhe**

**Digitale Sammlung der Badischen Landesbibliothek Karlsruhe**

**Eucharisticon complectens IV offertoria ...**

**Königsperger, Marianus**

**Augustae Vindelicorum, 1748**

V. Pange lingua

**urn:nbn:de:bsz:31-36113**



1. Pange lingua glo-ri o fi corpo ris my ste ri um, Pange  
 2. Nobis da tus no bis na tus ex in-ta eta vir gi ne, No bis  
 3. In su pre mæ no cte cœnæ recumbens cum fra tri bus, In su-  
 4. Verbum caro panem verum verbo carnem ef fi cit, Verbum  
 5. Tantum ergo Sa cra mentum ve ne re mur cer nu i, Tantum  
 6. Ge ni to ri ge ni to que laus & ju bi la ti o, Ge ni-



1. lingua glo ri o fi corpo ris my ste ri um, san gui nis que pre ti o fi  
 2. da tus no bis na tus ex in-ta eta vir gi ne, & in mundo con ver sa tus  
 3. pre mæ no cte cœnæ recumbens cum fra tri bus, ob ser va ta le ge ple nè  
 4. ca ro panem verum verbo carnem ef fi cit, fit que san guis Chri sti merum  
 5. er go Sa cra mentum ve ne re mur cer nu i, & an ti quum do cu mentum  
 6. to ri ge ni to que laus & Ju bi-la-ti o, fa lus ho nor vir tus quo que



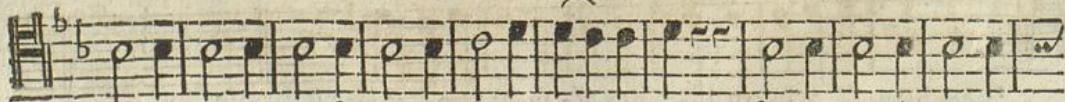
1. quem in mundi pre-ti um, fructus ventris ge ne ro fi Rex ef fu dit gen ti um,  
 2. spar so ver bi se-mi ne, su i mo ras in co la tus mi ro clau sit or di ne,  
 3. ci bis in le-ga-li bus, ci bum tur bæ du o de næ se dat su is ma nibus,  
 4. & si sen sus de-fi cit, ad firman dum cor sin ce rum so la fi des suf fi cit,  
 5. no vo cedat ri-tu i, præstet fi des sup ple mentum sen su um de fe ctu i,  
 6. fit & be ne di-cti o, pro ce den ti ab u tro que compar fit lau da ti o,



1. fructus ventris ge ne ro - fi Rex ef fu dit gen ti um. Amen.  
 2. su i mo ras in-co la tus mi ro clau sit or di ne.  
 3. ci bum tur bæ du o de næ se dat su is ma nibus.  
 4. ad firman dum cor sin ce rum so la fi des suf fi cit.  
 5. præstet fi des sup ple mentum sen su um de fe ctu i.  
 6. pro ce den ti ab u tro que compar fit lau da ti o.



1. Pange lingua glo ri - o fi cor po ris my ste - ri um, langui-  
 2. No bis da tus no bis na tus ex in ta eta vir- gi ne, & in  
 3. In su-pre mæ no cte cœnæ recumbens cum fra- tri bus, ob ser-  
 4. Verbum ca ro panem verum verbo carnem ef - fi cit, fit que  
 5. Tantum ergo Sa cra mentum ve ne re mur cer- nu i, & an-  
 6. Ge ni to ri ge ni - to que laus & Ju bi-la - ti o, fa lus



1. nis que pre ti - o fi quem in mundi pre ti um, fructus ventris ge ne-  
 2. mundo con ver sa tus spar so ver bi se mi ne, su i mo ras in co-  
 3. va ta le ge ple nè ci bis in le- ga li bus, ci bum tur bæ du o-  
 4. san guis Chri sti merum & si sen sus de fi cit, ad firman dum cor sin-  
 5. ti quum do cu mentum no vo ce dat ri tu i, præstet fi des sup ple-  
 6. ho nor vir tus quo que fit & be ne - di cti o, pro ce den ti ab u-