

Badische Landesbibliothek Karlsruhe

Digitale Sammlung der Badischen Landesbibliothek Karlsruhe

Eucharisticon complectens IV offertoria ...

Königsperger, Marianus

Augustae Vindelicorum, 1748

V. Pange lingua

urn:nbn:de:bsz:31-36113



1. Pange lingua glo ri o fi cor po ris my - ste ri um, Pange
2. Nobis da tus no bis na tus ex in ta cta vir gi ne, No bis
3. In su pre mæ no cte cœnæ recumbens cum fra tri bus, In su -
4. Verbum caro panem verum verbo carnem ef fi cit, Verbum
5. Tantum ergo Sa cra mentum ve ne re mur cer nu i, Tantum
6. Ge ni to ri ge ni to que laus & ju bi - la ti o, Ge ni -



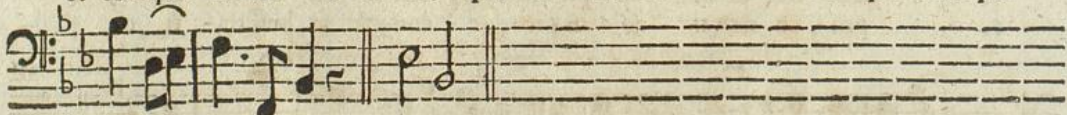
1. lingua glo ri o fi cor po ris my - ste - ri um, san - gui - nis - que pre - ti -
2. da tus no bis na tus ex in - ta cta vir - gi - ne, & in mun do con - ver -
3. pre mæ no cte cœnæ recumbens cum fra - tri bus, ob - ser va - ta le - ge
4. ca ro pa nem verum verbo carnem ef - fi - cit, fit - que san - guis Chri - sti
5. er go Sa cra mentum ve ne re mur cer - nu - i, & an - ti - quum do - cu -
6. to ri ge ni to que laus & Ju bi - la - ti - o, sa - lus ho - nor vir - tus



1. o fi quem in mundi pre ti um, fru - ctus ven - tris ge - ne - ro - fi
2. fa tus spar - so ver bi se mi ne, su - i mo - ras in - co - la - tus
3. ple nè ci - bis in le - ga - li bus, ci - bum tur - bæ du - o - de - næ
4. merum & fi sen sus de - fi cit, ad fir - man dum cor fin - ce - rum
5. mentum no - vo cedat ri - tu i, præ - stet fi - des sup - ple - men - tum
6. quoque fit & be ne - di cti o, pro - ce - den - ti ab u - tro - que



1. Rex ef - fu dit gen ti um, fru - ctus ven - tris ge - ne - ro - fi Rex ef -
2. mi - ro clausit or - di - ne su - i mo - ras in - co - la - tus mi - ro
3. se dat su is ma ni - bus, ci - bum tur - bæ du - o - de - næ se dat
4. so - la fi des suf - fi - cit, ad fir - man dum cor fin - ce - rum so - la
5. sen - su um de - fe ctu i, præ - stet fi - des sup - ple - men - tum sen - su -
6. com par fit lau - da - ti - o, pro - ce - den - ti ab u - tro - que com par



1. fu dit gen ti um. Amen.
2. clausit or di ne.
3. su is ma ni bus.
4. fi des suf fi cit.
5. um de - fe ctu i.
6. fit lau - da ti o.



1. Pange lingua glo ri - o fi cor po ris my ste - ri um, sangui -
2. No bis da tus no bis na tus ex in ta cta vir - gi ne, & in
3. In su - pre mæ no cte cœnæ recumbens cum fra - tri bus, ob ser -
4. Verbum caro panem verum verbo carnem ef - fi - cit, fit que
5. Tantum ergo Sa cra mentum ve ne re mur cer - nu i, & an -
6. Ge ni to ri ge ni - to que laus & Ju bi - la - ti o, sa lus