

**Badische Landesbibliothek Karlsruhe**

**Digitale Sammlung der Badischen Landesbibliothek Karlsruhe**

**Eucharisticon complectens IV offertoria ...**

**Königsperger, Marianus**

**Augustae Vindelicorum, 1748**

VI. Pange lingua

**urn:nbn:de:bsz:31-36113**





1. Pange lingua glo ri o fi cor po ris my- ste ri um, Pange
2. Nobis da tus no bis na tus ex in ta cta vir gi ne, No bis
3. In su pre mæ no cte cœnæ recumbens cum fra tri bus, In su-
4. Verbum caro panem verum verbo carnem ef fi cit, Verbum
5. Tantum ergo Sa cra mentum ve ne re mur cer nu i, Tantum
6. Ge ni to ri ge ni to que laus & ju bi- la ti o, Ge ni-



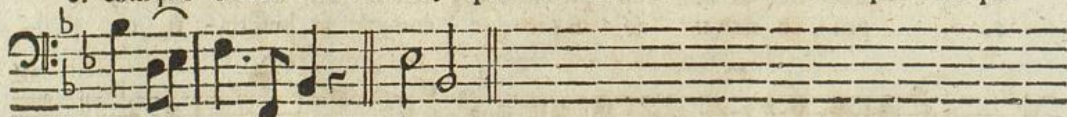
1. lingua glo ri o fi cor po ris my- ste- ri um, san- gui- nis- que pre- ti-
2. da tus no bis na tus ex in- ta cta vir- gi- ne, & in mun do con- ver-
3. premæ no cte cœnæ recumbens cum fra- tri bus, ob- ser va- ta le- ge
4. ca ro pa nem verum verbo carnem ef- fi- cit, fit- que san- guis Chri- sti
5. er go Sa cra mentum ve ne re mur cer- nu- i, & an- ti- quum do- cu-
6. to ri ge ni to que laus & Ju bi- la- ti- o, fa- lus ho- nor vir- tus



1. o fi quem in mundi pre ti um, fru- ctus ven- tris ge- ne- ro- fi
2. fa tus spar- so ver bi se mi ne, su- i mo- ras in- co- la- tus
3. ple nè ci- bis in le- ga- li bus, ci- bum tur- bæ du- o- de- næ
4. merum & fi sen sus de- fi cit, ad fir- man dum cor fin- ce- rum
5. mentum no- vo cedat ri- tu i, præ- stet fi- des sup- ple- men- tum
6. quoque fit & be ne- di cti o, pro- ce- den- ti ab u- tro- que



1. Rex ef- fu dit gen ti um, fru- ctus ven- tris ge- ne- ro- fi Rex ef-
2. mi- ro clausit or- di- ne su- i mo- ras in- co- la- tus mi- ro
3. se dat su is ma- ni- bus, ci- bum tur- bæ du- o- de- næ se dat
4. so- la fi des suf- fi- cit, ad fir- man dum cor fin- ce- rum so- la
5. sen- su um de- fe- ctu- i, præ- stet fi- des sup- ple- men- tum sen- su-
6. com par fit lau- da- ti- o, pro- ce- den- ti ab u- tro- que com par



1. fu dit gen ti um. Amen.
2. clausit or di ne.
3. su is ma ni bus.
4. fi des suf fi cit.
5. um de- fe ctu i.
6. fit lau- da ti o.



1. Pange lingua glo ri- o fi cor po ris my ste- ri um, sangui-
2. No bis da tus no bis na tus ex in ta cta vir- gi ne, & in
3. In su- pre mæ no cte cœnæ recumbens cum fra- tri bus, ob ser-
4. Verbum caro panem verum verbo carnem ef- fi- cit, fit que
5. Tantum ergo Sa cra mentum ve ne re mur cer- nu i, & an-
6. Ge ni to ri ge ni- to que laus & Ju bi- la- tu o, fa lus

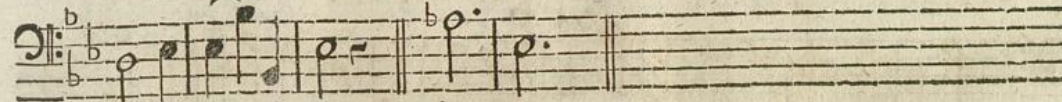




1. nisque pre ti - o si quem in mundi pre - ti um, fructus ventris ge ne -  
 2. mundo conver sa tus spar so verbi se - mi ne, su i mo ras in co -  
 3. va ta le ge ple nè ci bis in le ga - li bus, cibum turbæ du o -  
 4. sanguis Christi merum & si sen sus de - fi cit, ad fir mandum cor sin -  
 5. ti quum do cu mentum no vo ce dat ri - tu i, præstet si des supple -  
 6. ho nor vir tus quo que fit & be ne di - cti o, pro ce den ti ab u -



1. ro si Rex ef fu dit gen - ti um, fructus ventris ge ne - ro si Rex ef -  
 2. la tus mi ro clausit or - di ne, su i mo ras in co - la tus mi ro  
 3. de næ se dat su is ma - ni bus, cibum turbæ du o - de næ se dat  
 4. ce rum so la si des suf - fi cit, ad fir mandum cor sin ce rum so la  
 5. mentum sen su um de fe - ctu i, præstet si des supplementum sen su  
 6. tro que compar fit lau da - ti o, pro ce den ti ab u - tro que compar



1. fu dit gen - ti - um. A - men.  
 2. clausit or - di ne.  
 3. su is ma - ni bus.  
 4. si des suf - fi cit.  
 5. um de fe - ctu i.  
 6. fit lau da - ti - o.

Allabr.

VII.



1. Pange lingua glo - ri - o si cor - po - ris my - ste - ri -  
 2. No bis da tus no - bis na tus ex in - ta cta vir - gi -  
 3. In su - præmæ no - cte cœnæ re - cum - bens cum fra - tri -  
 4. Verbum ca ro pa - nem verum ver - bo car nem ef - fi -  
 5. Tantum er go Sa - cra mentum ve - ne - re mur cer - nu -  
 6. Ge ni - to ri ge - ni - to que laus & Ju bi - la - ti



1. um, san - gui - nis - que pre ti - o - si quem in mun - di  
 2. ne, & in mun - do con - ver - sa tus spar so ver - bi  
 3. bus, ob - ser - va - ta le - ge ple - nè ci - bis in le -  
 4. cit, fit - que san - guis Chri - sti me rum & si sen - sus  
 5. i, & an - ti - quum do - cu - men - tum no - vo ce - dat  
 6. o, fa - lus ho - nor vir - tus quo - que fit & be - ne



1. pre - ti - um, fructus ventris ge - ne - ro si Rex ef - fu dit  
 2. se - mi - ne, su i mo ras in - co - la tus mi - ro clausit  
 3. ga - li - bus, ci bum turbæ du o - de næ se dat su is  
 4. de - fi - cit, ad fir mandum cor sin - cerum so - la si des  
 5. ri - tu - i, præstet si des sup - ple - mentum sen - su - um de -  
 6. di - cti - o, pro ce den ti ab u - tro que com - par fit lau -

Bbbb 2