

**Badische Landesbibliothek Karlsruhe**

**Digitale Sammlung der Badischen Landesbibliothek Karlsruhe**

**Passer solitarius in tecto, id est: octo missae**

**Kraus, Lambert**

**Augustae Vindelicorum, 1762**

I. Missa Pastoritia ex C. In honorem Christi Neo-Nati

**urn:nbn:de:bsz:31-36159**



# CANTO.

## I. MISSA Pastoritia ex C. In honorem Christi Neo-Nati.

*Adagio.* *Andante.* *tr.*

**K** Y ri e e - lei - fon e - lei -

b o o o o b o o - fon e lei -

*r.* *Andante.* B. S. *3/4* *Christe. Tacet.*

fon.

*Presto.*

**K** Y ri - e e - leifon e - lei - fon Kyri - e e - leifon  
Dona no - bis.

e - lei - fon Kyri - e e - lei fon e - lei - fon Ky ri - e e -

leifon e - lei - fon Kyri - e e - leifon e - lei - fon Ky ri - e e -

R. P. Kraus VIII. Missa.

A

Canto





leifon e - lei - fon Kyri - e e - leifon e - lei - fon Kyri - e e -



leifon e - lei - fon e - leifon e - leifon e - lei fon



e - leifon e - leifon e - leifon Kyri - e e - leifon e -



lei - fon Kyri - e e - leifon e - lei - fon Kyri - e e -



leifon e - lei - fon Kyri - e e - leifon e - lei - fon Kyri e



e leifon Kyri e e leifon Kyri e e leifon Kyri e e lei -



fon. Kyri - e e - lei - - - fon Kyri - e e - lei fon



Kyri - e e - leifon Kyri - e e - lei - - - fon



Kyri - e e - leifon Kyri - e e - leifon e - leifon e - leifon



e - leifon e lei - ton e - lei fon e - leifon e -



leifon e lei - fon e lei - fon.



*Allegro. Solo.*

Lo ri - a Glo - ri - a in ex - cel sis De o Glo ri a

*p. Andante.*

Glo ri a. Et in terra pax homi - ni bus & in terra pax homi - ni bus

*Allegro.*

bonæ vo - lun ta tis. Lau - damus te be ne di cimus te be ne -

*pia.*

di cimus te a do ramus te glo - ri fi camus te Lau - damus te be ne di cimus

*For. Solo.*

te be ne - di cimus te a do ramus te glo - ri ficamus te. Glo ri - a

*Tutti.*

glo - ri - a glo ri a glo ri a.

*Andante. 12. Solo. tr. tr. tr.*

Gra - ti - as a - gi mus ti - bi propter magnam glo ri am

*4*

glo ri am tu - am Do - mine Fi - li u - ni - ge ni - te

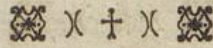
*3 3*

Je - su Je - su Chri - ste Do - mine Deus Ag - nus Dei

*3 3 13*

Fi - li us Fi - li us Pa - tris fu sci pe de - pre -





ca - ti - o - nem no - stram mi se re re no - - bis

Solo. tr. tr.

Quo ni am quo ni am tu tu so lus san ctus so lus

Domin us Je - fu Chris te Je - fu Chris te Je - fu Je - fu

Chri - ste

Vivace.

Cum san cto Spi ri tu in glo ri a De i Pa - tris a men

a - men a - men a - men a - men a - men a - men a - men

a - men a - men a - men a - men a - - men cum san cto Spi ri tu in

glo ri a De i Pa - tris a - - men amen amen amen amen amen

amen amen amen amen amen amen amen a - men amen amen amen

For.

amen amen amen amen amen amen amen amen amen a - men.



*Allegro.*

**C** Redo credo credo in unum Deum Patrem omni - po - tentem fa -  
 cto - rem cœ - li & ter - ræ vi - fi - bi - li um om - ni - um & in - vi - fi -  
 bi - li - um & in unum Dominum JESUM Christum Fi - li - um De - i  
 u - ni - ge - ni - tum & ex Patre natum ante om - ni - a sæ - cu - la  
 Deum de Deo lumen de lumine Deum verum de Deo ve - ro  
 ge - ni - tum non factum con - sub - stan - ti - a - lem Pa - tri per quem om - ni - a  
 facta sunt qui propter nos ho - mi - nes & propter nos - tram fa - lutem de -  
 scendit de cœ - lis de - scendit de cœ - lis de cœ - lis de  
 cœ - lis.

*Adagio. 13. Solo.*

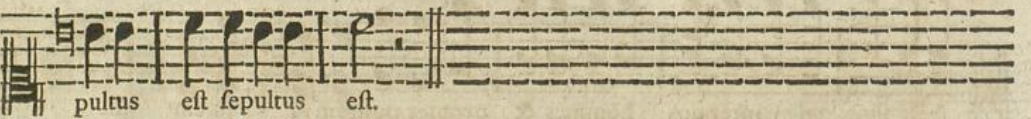
Et in - car - na - tus est & in - car - na - tus est  
 na - tus est de Spi - ri - tu Sancto & in - car - na - tus

R. P. Kraus VIII. Missæ.

B

Canto



*Adagio. Solo.**Presto.*



nis. Et in Spi ri tum Sanctum Dominum & vi vi fi cantem qui ex

Patre Fi li - o que procedit qui cum Patre & Fi li - o simul ado ratur &

conglori - fi catur qui locutus est per Prophetas & unam Sanctam catho li -

cam & Apo sto - licam Ec - cle - si am, con fi te or unum ba - ptisma

in re - missi - onem peccatorum & exspecto resur re - ctionem mor -

- tu - orum. Et vi - tam ven - tu ri sæ - cu - li

a - men a - men a - men a - men a -

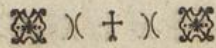
men a - men. I. 

*Andante.*

**S**anctus Sanctus Sanctus Sanctus Sanctus Sanctus Sanctus Sanctus Sanctus

Sanctus Dominus Deus Domi nus Deus Deus Deus Sa baoth.





*Vivace.* Solo.

Pleni sunt cœli & terra sunt cœli & terra glo-

ri a tu - a O - fan - na in ex - cel sis

O - fan - na in ex - celsis O fan - na O - fanna in ex - cel sis O -

fanna in ex - celsis O fan - na O fan - na.

*Andante.*

Benedictus. Tacet.

*Vivace.*

O fanna in ex cel - sis in ex - cel - sis O -

fan na O fanna in ex - cel - sis in ex - cel - sis

O fanna in ex - cel - sis in ex - cel - sis O fanna in ex -

celsis in ex - cel - sis O - fan - na in excelsis in ex - cel sis

in excelsis in ex - celsis O fan na in ex - cel - sis O - fanna in excelsis O -

fanna in excelsis O - fanna in ex - cel - sis.

For.





*Adagio. 12.*

**A** **Gnus De i qui tollis pec - ca ta mundi**

**mi fe re re nobis. Agnus De i qui tollis pec ca ta mundi do na no bis**

**pa - cem pa - cem.** *Dona nobis, ùt Kyrie. Presto.*

## II. MISSA ex C.

In honorem B. V. sine Labe Conceptæ.

*Adagio.*

**K** **Y ri e Ky ri e Ky ri e e - leifon e - leifon**

**e - lei - fon e leifon e lei - fon e lei fon.**

*Allegro. 18. Solo.*

**Christe e - lei - fon e - lei - fon e-**

**lei fon Christe e - lei - fon Chri ste e - leifon Christe e - lei-**

**fon Christe e - lei - fon Christe e - lei fon Chri - ste e-**

**lei - fon e lei - fon. Christe e - lei - fon**

R. P. Kraus VIII. Missa.

C

Canto