

**Badische Landesbibliothek Karlsruhe**

**Digitale Sammlung der Badischen Landesbibliothek Karlsruhe**

**Passer solitarius in tecto, id est: octo missae**

**Kraus, Lambert**

**Augustae Vindelicorum, 1762**

II. Missa ex C. In honorem B. V. sine Labe Conceptae

**urn:nbn:de:bsz:31-36159**

*Adagio.* 12.

**A** Gnus De i qui tollis pec - ca ta mundi  
 mi fe re re nobis. Agnus De i qui tollis pec ca ta mundi do na no bis  
 Dona nobis, ùr Kyrie. *Presto.*  
 pa - cem pa - cem.

II. MISSA ex C.

In honorem B. V. sine Labe Conceptæ.

*Adagio.*

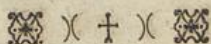
**K** - Y ri e Ky ri e Ky ri e e - leifon e - leifon  
 e - lei - fon e leifon e lei - fon e lei fon.  
*Allegro.* 18. Solo.  
 Chri ste e - lei - fon e - lei - fon e -  
 lei fon Chri ste e - lei - fon Chri ste e - leifon Chri ste e - lei -  
 fon Chri ste e - lei - fon Chri ste e - lei fon Chri - ste e -  
 lei - fon e lei - fon. Chri ste e - lei - fon

R. P. Kraus VIII. Missa.

C

Canto





e - lei - fon e - lei - fon Chri - ste e - lei - fon Chri -  
 ste e - lei - fon Chri - ste e - lei - fon e - lei - fon  
 e - lei - fon Chri - ste e - lei - fon e - lei - fon  
 e - lei - fon.

*Presto.* 27.  
**K** Y - ri - e e - lei - fon e - lei -

fon e - lei - fon e - lei - fon e - lei -

fon e - lei - fon e - lei - fon e - lei - fon

Kyri - e e - lei - fon e - lei - fon e - lei -

fon e - lei - fon e - lei - fon e - lei - fon Ky - ri -

e - lei - fon e - lei - fon e -

lei - fon e - lei - fon e - lei - fon Ky - ri - e e -



lei - fon e - lei - fon e - lei - fon e - lei - fon e -

lei - fon e - lei - fon e - lei fon.

*Allegro.*

**G**

Lo - ri - a glo ri - a glo - ri - a glo - ri - a glo ri a

*Solo*

glo ri a glo ri a in ex - cel sis glo ri - a in ex - cel - sis De - o

glo ri a. Et in ter - ra pax ho - mi ni bus bo næ volun - tatis bo næ bonæ

vo lun ta - tis bo næ bo næ volun - ta tis bonæ volun - ta - tis

*I.*

Lau da mus te be ne - di - ci mus a do ramus te bene - di ci mus te glo -

*I.*

ri - fi - camus te Gra ti as a gi mus ti bi

*I.*

glo riam tu - am propter magnam glo riam tu - am.

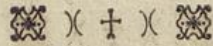
*Andante.*

13. *Solo.*

Domi - ne De - us Rex cæ - le - stis De us

C 2





Pa - ter omni - po - tens Do mine Fi - li u - ni - ge - ni te

JE - fu Chri - ste JE

fu Chri - ste Do -

mi - ne De - us Rex cce - le - stis Do mi - ne De us

Fi - li us Pa tris Fi - li - us Pa tris Agnus Dei Agnus

De i Fi li - us Pa tris

Fi li - us Pa - tris.

*Adagio* Qui tollis. Mi se re - re no - bis lu - sci pe

depre ca ti - o - nem no - stram qui sedes ad dex -

*Vivace.* Quoniam. *Tacet.* teram Pa tris mife - re - re no - bis

*Vivace.* Cum San cto Spi ri tu in glo ri - a Dei Pa - tris amen



a - men cum San cto Spi ri - tu in glo ri a De - i Pa -

tris amen amen amen a - men amen amen a - men

a - men cum San cto Spi ri tu in glo ri a De - i

Pa - tris amen a - men amen a men a - men amen amen

amen amen amen amen cum Sancto Spi ri - tu in glo ri a

Dei Pa - tris amen a - - men amen amen a - men amen

a - men amen a - men amen a - - men amen amen a men

amen a - men amen a - men amen a - - men. For.

*Allegro.*

**C** Re do in unum De um Patrem om - ni potentem fa - ctorem cœ -

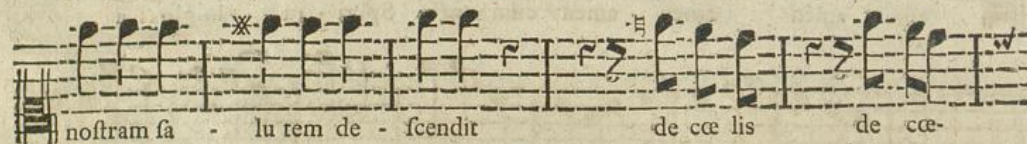
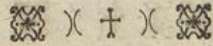
li & terræ vi fi - bi li um om - ni um & in vi fi - bi - li um & in

R. P. Kraus VIII. Missa.

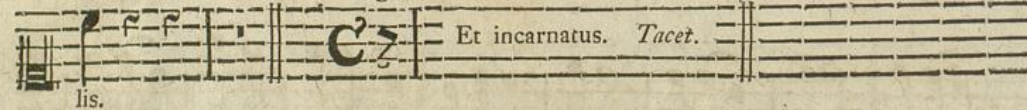
D

Canto





1. *Adagio.*



*Adagiofiff.*



*Allegro. 2.*





& a - scendit in cælum se det ad dex te ram Pa tris & i terum ven -

tu rus est ven tu rus est cum glo ri a cum glo ri - a vi vos &

mor tu - os & mortu - os cu jus Regni non e rit fi nis non

e rit fi nis non non non non non e - rit fi - nis

non non non non. Et in Spi ri - tum Sanctum Do mi num

& vi vi - fi - cantem qui ex Pa tre Fi - li - o - que Fi li - o -

que pro - ce - dit qui cum Pa - tre & Fi li o si mul a do -

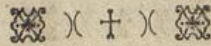
ratur & con - glo - ri fi - ca - tur qui lo - cu - tus est per Pro -

phas. Et unam Sanctam Catho - li - cam & A - po - sto - licam

Eccle si - am con fi te or u - num Ba - ptis ma in re -

missi - o - nem pec ca to - rum. Et ex spec to resur -





re - cti - onem mor - tu o - rum. Et vitam ven - tu ri - fae - cu - li a -

men amen amen amen.

*Adagio.*

**S**an - ctus San - ctus San - ctus San - ctus San - ctus San - ctus San -

*Allegro. 3.*

ctus Do - mi - nus De - us Sa - ba - oth. O - fan - na O - fan - na O -

fan - na O - fan - na in ex - cel - - - - - fis. *Benedictus. Tacet.*

*Vivace. 7.*

O - - - - - fan - na O - - - - - fan - na O - fan - na in ex - cel -

lis O - fan - na in ex - cel - lis O - fan - na in ex - cel - lis

in ex - cel - lis in ex - cel - lis O - fan - na in ex - cel -

- - - - - fis O - - - - - fan - na O - - - - - fan - na in

ex - cel - lis O - fan - na in ex - cel - lis in ex - cel - lis

in ex - cel - lis in ex - cel - lis O - fan - na O - fan - na



in ex - cel - - - - - fis in ex - cel fis in ex - cel - fis in ex -

cel fis in ex - cel fis O fan - na in ex - cellis in ex - cel fis

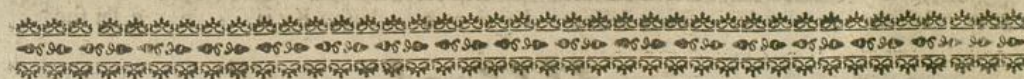
in ex - cel fis in ex - cel fis O fan - na.

*Adagio.*  
**A**gnus Dei qui tol lis pec - cata mun di mi se re re no -

bis. Agnus Dei qui tol lis peccata mun di mi - se -

re re nobis no - bis no - - bis. Do na nobis no bis

Dona nobis, ut Kyrie. *Presto.*  
pa - cem pacem.



### III. MISSA ex D.

In honorem Ss. Patris Benedicti.

*Adagio.*  
**K** - Y - ri e Ky - ri e Ky - ri e e - leison Ky - ri e e - lei -

son Chri - ste e - leison e - leison e lei - son Chri - ste Chri - ste e -

R. P. Kraus VIII. Missa.

E

Canto