

**Badische Landesbibliothek Karlsruhe**

**Digitale Sammlung der Badischen Landesbibliothek Karlsruhe**

**Passer solitarius in tecto, id est: octo missae**

**Kraus, Lambert**

**Augustae Vindelicorum, 1762**

III. Missa ex D. In honorem Ss. Patris Benedicti

**urn:nbn:de:bsz:31-36159**

*pia.*  
 cel sis in - ex - cel sis O fan - na in ex - cel sis in ex - cel sis

in ex - cel sis in ex - cellis O fan - na,

*Adagio.*  
**A** - gnus De i qui tol lis pec - ca ta mundi mi se - re - re

no - bis. Agnus Dei qui tol - lis pecca - ta mundi mi - se -

re re no - bis no - bis. *S.* Agnus Dei qui tol - lis pec -

ca ta mun - di Do - na no bis pa - cem pacem.

Dona nobis, ut Kyrie. *Presto.*



III. MISSA ex D.

In honorem Ss. Patris Benedicti.

*Adagio.* *pia.*  
**K** Y - ri e Ky - ri e Ky - ri - e e - lei fon Ky - ri -

*For.*  
 e e - lei fon Chri - ste e - lei fon e - lei - fon e - lei - fon e - lei -





fon Chri - ste e - lei - fon e - lei - fon Ky - ri - e  
 Ky - ri - e Ky - ri - e e - lei - fon e - lei - fon  
 e - lei - fon.

**K** *Allabreve. 14.* *tr.*  
 Y - ri - e e - lei - fon Ky ri - e e - lei - fon  
 Do - na no - bis.

e - lei - fon e - lei - fon Ky ri - e e - lei - fon e lei - fon e lei -

fon Ky ri - e e - lei - fon e - lei - fon Ky ri - e e - lei - fon Ky - ri - e e -

lei - fon Ky ri - e e - lei - fon e - lei - fon e - lei - fon e - lei - fon

e - lei - fon e - lei - fon e - lei - fon e - lei - fon e - lei - fon e -

lei - fon e - lei - fon e -

lei - fon e - lei - fon e - lei - fon Ky - ri - e e - lei - fon Ky ri - e e -

*tr.*  
 lei - fon Ky - ri - e e - lei - fon e - lei - fon e -





lei fon Ky - ri - e e - lei fon e - lei fon e - lei - fon e -



lei fon e - leifon e - lei fon e - lei fon e - leifon e -



lei fon e - leifon e - leifon e - leifon e - lei fon e -



lei fon e - lei - fon e - lei fon. Ky - ri - e e - lei -



fon Ky ri - e e - leifon e - lei fon e - leifon Ky ri - e e - lei fon



e - lei fon e - lei - fon Ky ri - e e - lei fon e - leifon Ky ri - e e -



lei fon Ky - ri - e e - lei - fon Ky ri - e e - leifon e - lei - fon



e - lei - fon e - lei



fon e - lei - fon.

*Allegro.* 14.

**G** Loria. Lau damus te be ne - di cimus te a - do ramus te glo-



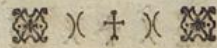
ri - fi - ca mus te te te te te glo - ri - fi - camus

R. P. Kraus VIII. Missa.

E

Tenore.





te. Gra-ti as a - gi mus ti - bi propter magnam glo ri - am tu - am

pro - pter ma - gnam pro pter ma - gnam glo ri am tu - am.

*Adagio.* 22. Solo. tr.  
Do - mi - ne De - us Rex cœ - leftis cœ - le -

tr. tr.  
ftis Deus Deus Pa ter om - ni - po tens Pa - ter

Pater om - ni - po - tens om - ni - po - tens De us

De - us Pa ter De us Pa ter om - ni - po - tens.

Do - mine Fi li - u - ni - ge - ni - te JE su JE su

tr. tr.  
JE - su Chri ste Do - mi - ne De - us Ag -

nus De - i Ag - nus De - i Fi - li -

tr. tr.  
us Patris Fi - li - us Fi - li - us Patris

tr. tr.  
Fi - li - us Fi - li - us Fi li - us Pa - tris.



22. *Adagio.* 7. tr.

Qui tollis. Mi se - rere no - bis

3.

mi se - rere no - bis. Qui tol - lis qui tollis qui

tol - lis qui tol - lis pec ca - ta mundi qui tol - lis pec ca - ta

mundi fu - sci - pe fu - sci - pe fu sci - pe de - pre ca ti - o nem

3.

de - pre ca ti - onem no - stram. Mi se - rere no bis mi se -

*Allegro.* B. S. 1. 3/4 Quoniam. *Tacet.* 4

re re no - bis.

*Presto.* 12. 2/4

Cum Sancto Spi - ri - tu in glo - ri - a in glo - ri - a

cum Sancto Spi - ri - tu in glo - ri - a in glori - a in glori - a in

1. 1.

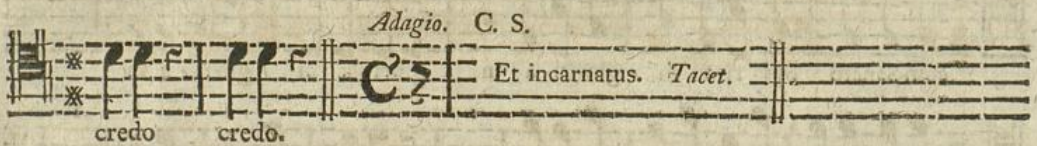
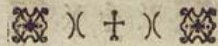
glori - a in glo ri - a in glori - a a - men

a - men.

*Allegro.* C 3/4

Redo credo in unum Deum credo credo Pa -







*Allegro. I.*

pul - tus est pro no - bis. Et Refur - re - xit ter ti - a

di e se - cundum scripturas & a scendit in cœlum sedet ad dexteram

Patris dex - teram Patris ven - tu - rus est ven - tu - rus est

ven - tu - rus est ven - tu - rus est cum glo - ri - a glo - ri - a

glo - ri - a glo - ri - a cum glo - ri - a cum glo - ri - a.

Non non non non non non non non non e - rit fi - nis

non. Et in Spiritum Sanctum Do - minum & vi - vi - fi - can - tem

qui ex Patre Fi - li - o que Fi - li - o que pro ce dit

qui cum Patre & Fi li - o si - mul a do - ratur & conglo - ri - fi - catur

qui lo - cutus est per Prophetas & unam Sanctam Sanctam Ca - tho - li -

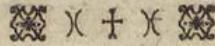
cam & A po - stolice Ec cle - si - am unum Baptis ma in re -

R. P. Kraus VIII. Missa.

F

Tenore.





mis si onem pec ca - to rum & ex spe cto re surre cti - onem mortu -

o rum mor - tu orum. Et vitam ventu ri sæ cu li sæ cu li a -

men vi - tam ventu ri sæ cu li amen a - men amen.

*Adagio.*  
S - An ctus San ctus San ctus San ctus San ctus San ctus

San ctus De - us De us De us Sa ba - oth Do - mi nus

De us De us Sa ba - oth Do mi nus De us Sa - ba - oth

*Vivace.*  
San ctus San ctus Sa ba - oth. Ple ni sunt cœ li & terra sunt

cœ li & terra glo - ri - a tu a glo - ri - a glo ri - a tu -

a glo - ri - a tu a, *Andante.* Benedic tus. *Tacet.*

*Presto. 12.*  
O - fan na in ex - cel - sis in - ex - cel -

sis O - fan na in ex cel - sis in ex cel - sis in ex - cel - sis in ex -



*I.*  
cel sis in ex-cel-sis in ex-cel-sis O-fan-na

*I.*  
O-fan-na.

*Adagio. 16.*  
**A** Gnus Dei. Mi-se-re-re no-bis mi-se-re-re

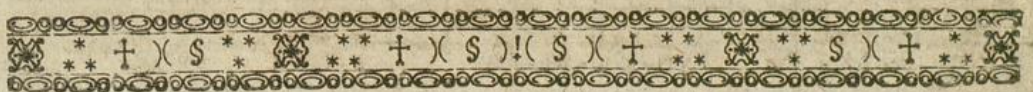
*6.*  
no-bis. Agnus Dei qui tollis pec-ca-ta mundi

*pia. For.*  
pec-ca-ta mundi mi-se-re-re mi-se-re-re no-bis

*I.*  
Agnus De-i qui tollis pec-ca-ta mun-di. Do na

*pia. pp. For.*  
do na nobis pacem pacem pacem do na no bis nobis

*Allabreve.*  
pacem pacem



### IV. MISSA ex A.

### In honorem S. Matris Scholasticæ.

*Adagio.*  
**K** Yri-ce-lei-son e-lei-son  
F 2