

Badische Landesbibliothek Karlsruhe

Digitale Sammlung der Badischen Landesbibliothek Karlsruhe

Passer solitarius in tecto, id est: octo missae

Kraus, Lambert

Augustae Vindelicorum, 1762

IV. Missa ex A. In honorem S. Matris Scholasticae

urn:nbn:de:bsz:31-36159

pia. *pp.*

pacem pacem pacem do - na no - bis no - bis

pacem pacem. Dona nobis pacem, ut Kyrie. *Allabreve.*



IV. MISSA ex A.

In honorem S. Matris Scholasticæ.

Adagio. *I.*

Y-ri - e e - lei fon e - lei fon

pia.

e - lei fon e - lei fon e - lei fon e - lei fon e -

lei fon e - lei - fon e - lei - fon e - lei - fon e - lei -

fon e - lei fon.

Allegro. *25.* *tr.*

Yrie. & Dona nobis. Chri - ste e - lei fon e - lei - fon e -

lei fon e - lei - fon e - lei fon Chri - ste e - lei -

fon e - lei - fon e - lei - fon e - lei - fon e - lei - fon



e - lei - fon e - lei - fon e - lei - fon e - lei - fon

e - lei - fon e - lei - fon e - lei - fon e - lei - fon e -

lei - fon e - lei - fon e - lei - fon e - lei - fon e - lei - fon

e - lei - fon e - lei - fon e - lei - fon e -

lei - fon e - lei - fon e - lei - fon e - lei - fon

e - lei - fon. Ky - ri e e - lei - fon e - lei - fon

e - lei - fon e - lei - fon e - lei - fon e - lei - fon e - lei - fon

Ky - ri - e e - lei - fon e - lei - fon Ky - ri - e e - lei - fon e -

lei - fon.

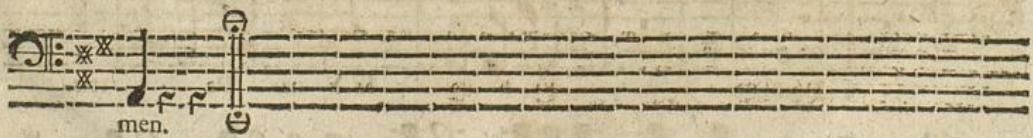
Allegro.
G *Lo - ri - a glo - ri - a in ex - cel - sis Deo*

glo ri - a in ex cel - fis Deo glo ri - a. Et in
 ter - ra ter - ra pax ho mi ni bus pax ho mi ni bus bonæ
 vo lun - ta tis bonæ vo - lun - ta - - tis Lau da mus te
 a - do ra - mus te a - do ra - mus te glo -
 ri - fi - camus te a - do ra - mus te a - do ra - mus te
 glo - ri - fi - camus te. Do - mine Do mi -
 ne gra - ti - as a - gi mus om - ni po - tens
 JE su Chris te JE su Chris te Do mi - ne
 Do mi ne Fi - li - us Fi - li - us Pa - tris.
 Qui qui tollis pec - ca - ta mundi mi se - re - re

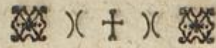
R. P. Kraus VIII. Missæ.

H

Basso.







T. i

passus passus passus & se - pul - tus & se -

pul - tus est se - pul - tus est.

Allegro. 7. i.

Et re sur - rexit se - cundum scri - ptu ras

qui cum Pa tre & Fi - li - o si mul a - do - ra tur & con glo ri - fi -

ca - tur qui lo - cu - tus est per Pro - phetas & unam Sanctam Ca tholi -

cam & A po - stoli - cam Ec cle si - am con fi - te - or

unum Ba - ptisma in re mis si - onem pec ca - to - rem & ex -

spe cto re - sur - re cti - onem mor tu - o - rum. Et vi tam ven -

tu ri ven - tu ri sae cu - li amen.

Andante. 1.

An - ctus Sanctus San - ctus Do - minus

2.

De - us De - us Sa ba - oth Sanctus Dominus Deus

Allegro.
 De us Sa ba - oth Sa - ba oth. Ple ni ple ni funt cœ - li

pia. For.
 funt cœ - li & terra funt cœ - li & ter ra glo ri - a tu a

glo ri - a tu - a glo ri - a tu - a O - fan - na in ex - cel - fis.

i. Ten. Solo.
 Benedictus. *Tacet.*

Allegro. pia.
 O - fan na O - fan - na O - fan na in ex - cel - fis O -

fanna in ex - cel - fis in ex - cel - fis in ex - cel - fis in ex -

cel - fis O - fan na in ex - cel - fis.

Adagio. 8. S.
A - G - nus De - i qui tollis pec ca ta

3 3 3
 mun - di mi - fe - re - re mi - fe - re re mi - fe - re -

T. 15
 re mi fe - re re mi fe - re - re no - bis



mi fe - re-re no - bis. ^{6.} Agnus De i

qui tol lis pec - ca ta pec - ca -

ta mun - di do - na no - bis ^{pia.} pacem dona no - bis

pa - cem ^{For.} da pa - cem da pa - cem do - na no - bis pa -

Dona nobis pacem, ùt Kyrie. *Allegro.*



V. MISSA ex G.

In honorem S. Mauri.

K ^{Adagio.} ^{3.} Y - ri - e e - leifon Ky ri - e

e - leifon e - leifon Chri - fte Chri - fte e - lei - fon Chri fte Chri -

fte e - lei fon ^{2.} Chri - fte Chri - fte e - lei fon. ^{1.}

K ^{Allabreve.} ^{9.} Y - ri - e e - lei Do - na no - bis.