

# **Badische Landesbibliothek Karlsruhe**

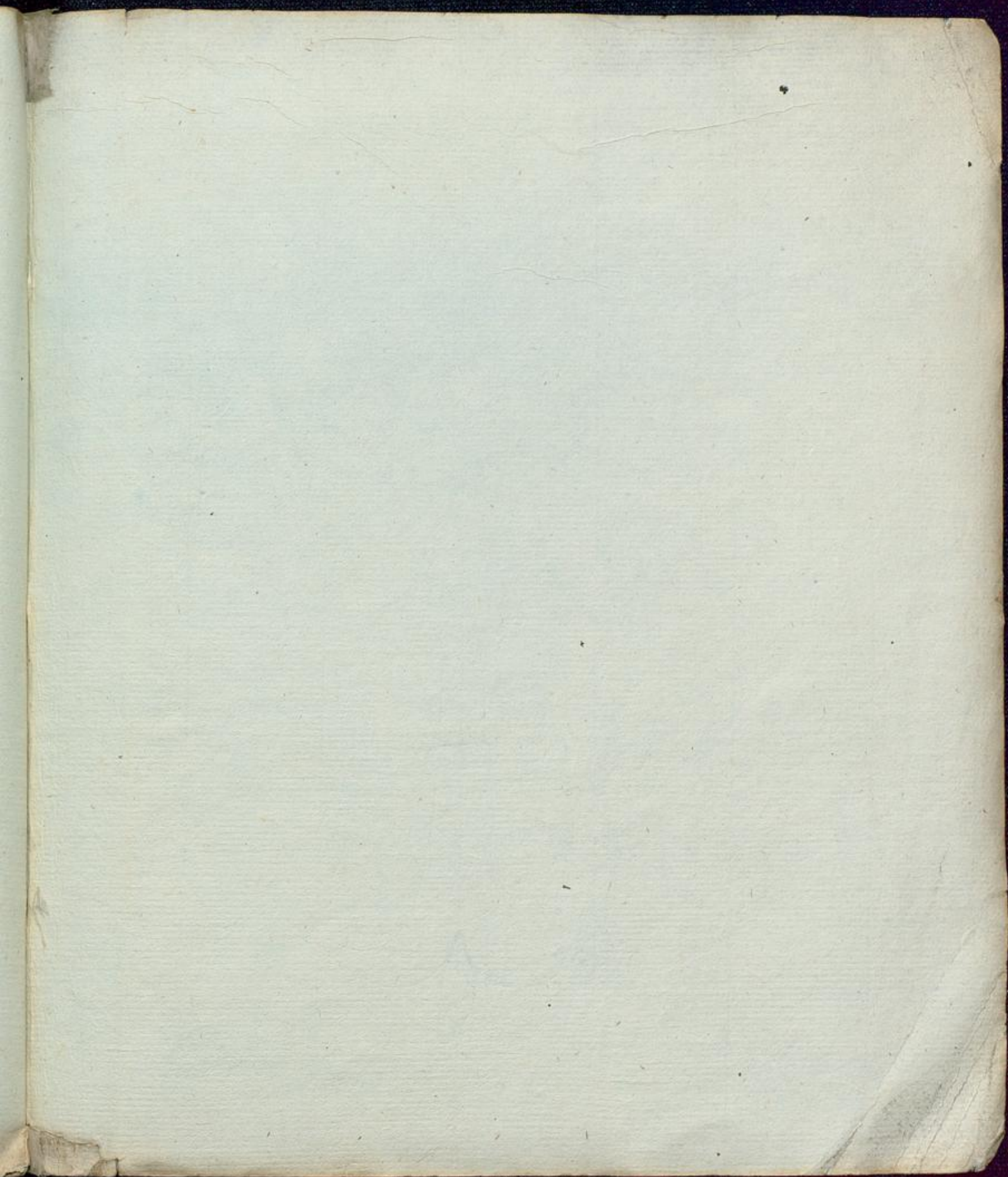
**Digitale Sammlung der Badischen Landesbibliothek Karlsruhe**

## **Anleitung zum Batteriebau - Cod. Karlsruhe 1652**

**[S.l.], [19. Jh.]**

Rückdeckel

[urn:nbn:de:bsz:31-39276](https://nbn-resolving.org/urn:nbn:de:bsz:31-39276)



*I.*  

---

*Puttenwe. Bau*