

Badische Landesbibliothek Karlsruhe

Digitale Sammlung der Badischen Landesbibliothek Karlsruhe

**VI. MISSAE à 4. Vocibus ordinariis, CANTO, ALTO,
TENORE, BASSO, 2. Violinis necessariis, 2. Litujs, vel
Clarinis, cum Tympanis, ex diversis Clavibus ad Libitum,
decorè tamen concurrentibus, Cum ...**

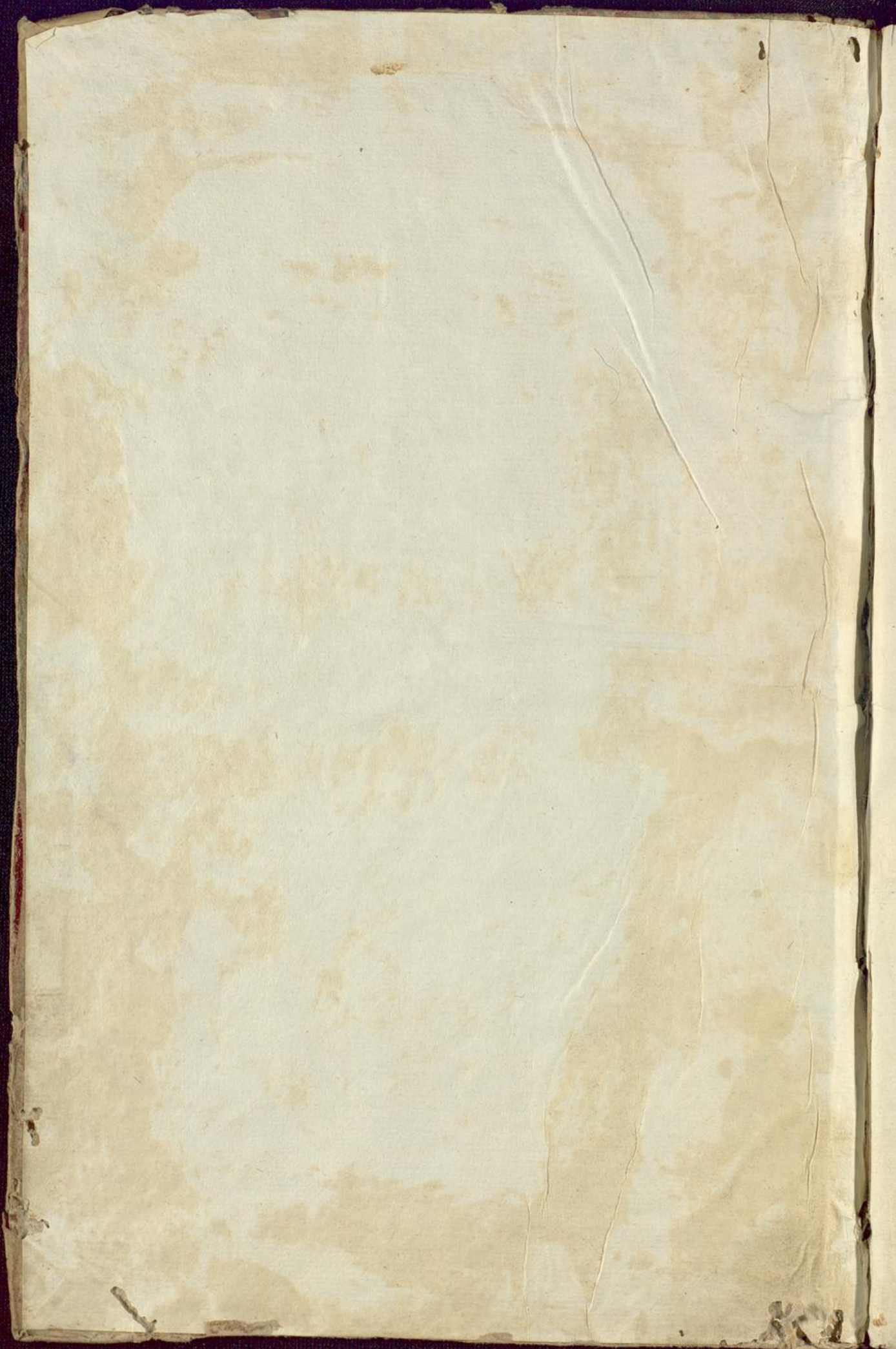
Kayser, Isfrid

Augustae Vindelicorum, 1743

Bass (vokal)

urn:nbn:de:bsz:31-38513

Nov. 1677 BASSO. 4



VI. MISSA

Vocibus ordinariis

CANTO ALTO,

TINORE, BASSO,

Violinis necessariis, & Timpanis,

vel Clarinetto, Tromba, & Organo,

et duobus Choris ad libitum.

Ad libitum

Dei gratia

Imperatoris & Regis

FRANCISCAUS

Imperatoris & Regis, & Archiepiscopi Electoris Palatini
Caroli Theobaldi, Archiepiscopi Palatini, & Capituli

OPUS II

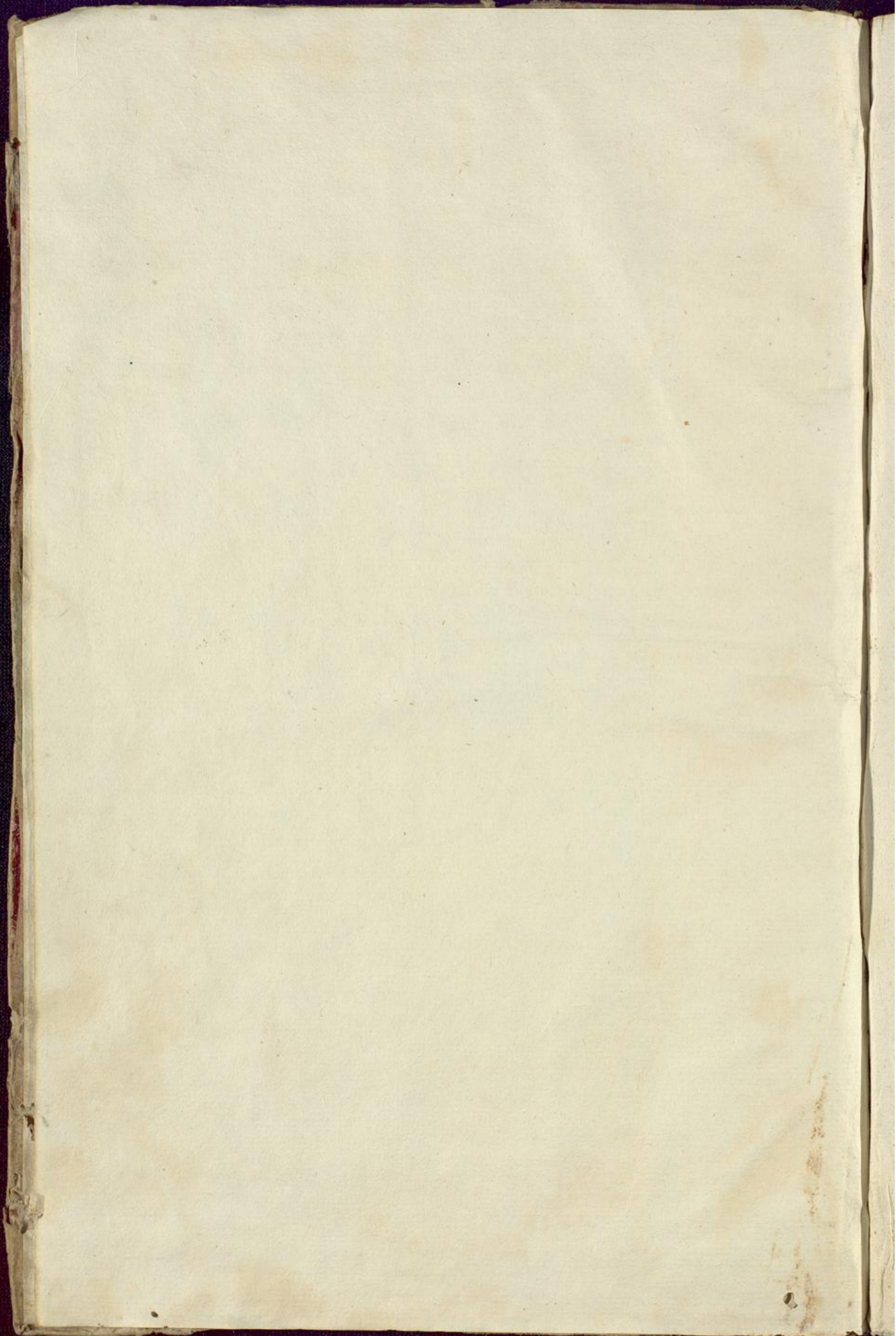
VI. BASSO

VI. BASSO

VI. BASSO

VI. BASSO

VI. BASSO



VI. MISSÆ

à

4. Vocibus ordinariis,
CANTO, ALTO,
TENORE, BASSO,

2. Violinis necessariis, 2. Lituïs,
vel Clarinis, cum Tympanis,
ex diversis Clavibus ad Libitum,
decorè tamen concurrentibus,

Cum

Duplici Basso continuo.

Methodô facilî, & modernâ elaboratæ

à

R. P. ISFRIDO KAYSER,
Imperialis, Celeberrimæ, ac Exemptæ Canoniæ Marchtallensis,
Ordinis Præmonstratensis Canonico, & Capellæ Magistro.

OPUS II.

BASSO.

Cum Licentia Superiorum.

AUGUSTÆ VINDELICORUM,
Sumptibus **MATHÆI RIEGER,** Bibliopolæ.
M DCC XLIII

VI. MISSA

A. Verba caritatis

CAVATO ALTO

TENORE, BASSO

V. Verba caritatis a. l. i. n. s.

et. G. n. s. m. s. p. s. m. s.

et. G. n. s. m. s. p. s. m. s.

et. G. n. s. m. s. p. s. m. s.

et. G. n. s. m. s. p. s. m. s.

et. G. n. s. m. s. p. s. m. s.

et. G. n. s. m. s. p. s. m. s.

et. G. n. s. m. s. p. s. m. s.

et. G. n. s. m. s. p. s. m. s.

et. G. n. s. m. s. p. s. m. s.

et. G. n. s. m. s. p. s. m. s.

et. G. n. s. m. s. p. s. m. s.

et. G. n. s. m. s. p. s. m. s.

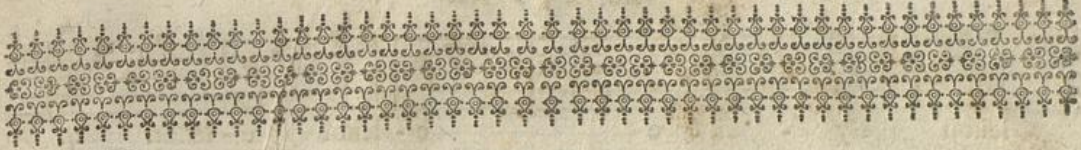
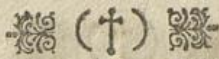
et. G. n. s. m. s. p. s. m. s.

et. G. n. s. m. s. p. s. m. s.

et. G. n. s. m. s. p. s. m. s.

et. G. n. s. m. s. p. s. m. s.

et. G. n. s. m. s. p. s. m. s.



MISSA I. BASSO.

Adagio. T.

K Y - ri - e Ky - ri e e - leifon e -

leifon e - leifon Ky - ri - e e lei - fon e - leifon.

Allegro.

Ky - ri - e e lei

fon e - lei fon e - lei fon Ky - ri - e e - lei

fon Kyri - e e - lei

fon e - leifon Ky - ri - e e lei - fon e - leifon

Kyri - e e lei fon Kyri e Ky ri -

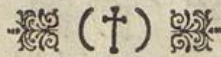
e e lei - fon Ky - ri - e e lei - fon e - leifon

Ky - ri e e - lei fon e -

R. P. Isfridi Kayser Missæ VI.

CA

Basso,



leifon Ky - ri - e e - leifon e - leifon :|

e - lei

fon e - lei

- - fon e lei - fon, Ky ri - e e lei

- - - fon Ky ri - e e - lei - - - fon Ky -

- ri - e e - leifon e - leifon e - lei - fon *piano* e -

leifon - - e lei - fon *forte* e - lei - - fon e - lei -

- fon e lei - fon e leifon e leifon e - lei fon.

3/4 *Christe tacet.* || *Kyrie da capo.*

Presb. T.

E - - T in terra in terra ter - ra pax ho mi - ni bus & in

terra & in terra in terra pax ho mi - nibus ho - mini - bus & in terra

& in terra pax pax :/: in ter-ra pax pax :/: :/: :/:

in ter - ra pax & in terra & in terra in ter ra pax ho mini bus

bo - nae vo-lun-ta - tis. Lau-da mus te, be - ne - di-ci-mus te,

glori fi - ca - - - mus te. Gra-ti as

a gi-mus ti - - bi pro-pter mag-nam pro-pter mag-nam glo-

- ri - am glo - - - - riam tu-

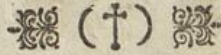
am, in terra ter - ra pax. Domine tacet.

Qui tol lis tol - lis pec ca-ta mundi, mi - se-

re re mi-se-re re no - bis. Qui tol lis tol -

- lis pec ca-ta mundi, de pre-ca-ti - onem no - stram.

Qui se-des se - des ad dex-te ram Pa-tris, mi - se-



re re mi se - re re no - bis. Quoniam tacet.

Adagio. T. Cum Sancto *allegro 8* Spi - ri - tu. In glo ri - a De - i Pa -

tris a - men a - men in glori -

a a - men a - men in glo ri - a De - i Pa -

tris a

men in glo ri a De - i a -

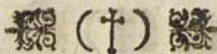
men a - men in glo ri - a De - i Pa -

tris a men in

glo ri - a De - i Pa - tris a men *tr.* a - men

a - men.

C *tr.* Redo Patrem omni po - tentem, Fa cto rem Coeli &



terrae, vi si bi lium o-mnium & in vi si - bi lium, & in u num

Domi num Je sum Christum, Fi - lium De - i u-ni geni - tum, Fi - lium

De - i u-ni ge ni - tum. Et ex Patre na tum an te o mnia

fa - cu la. Ge - ni tum — non fa - ctum, per quem

o - - - mni - a fa - cta sunt. Qui :/ propter

qui propter nos ho-mi nes & pro pter nostram fa - lu tem de scen-

dit de coe - lis. Et incarnatus tacet.

Cruci - fi - xus e - ti - am

pro no - bis sub Pon ti - o Pi - la to sub Pon - ti - o Pi -

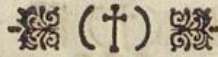
la to passus passus & sepultus est,

pas - sus passus & sepultus est, & se - pultus est.

R. P. Isfridi Kayser Missa VI.

C B

Basso.



Allegro. T.

Et *:/:* *:/:* resur rexit ter ti a di e secundum Scri- ptu - ras. Et a-

scendit in Cœlum, se det se det, & a - scendit in Cœlum, se - det se det

ad dex - te - ram ad dex - te ram *:/:* — *:/:* — ad dex te ram dex te ram Pa-

piano tris, ad dex - te - ram ad dex - teram *:/:* — *:/:* — ad dex te ram dex te ram Pa-

tris. Et i - terum ven tu - rus est cum glo - - -

adagio - ri a ju di - care ju - di - ca re vi vos & mortu os. Cujus *allegro*

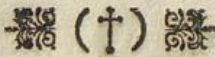
re gn non e rit finis. Et in Spi ritum Sanctum Do minum & vi vi fi-

can - - - tem. Qui ex Pa - tre Fi - li o que pro-

ce dit, Qui cum Pa - - - tre & Fi - li - o *T. 1* si mul a - do-

ra - - - tur a - do - ratur, si mul a do - ra - - - tur a do-

ratur & con glori fi - ca - - - tur. Qui lo - cu - tus est lo - cu tus est



Solo

per Prophe-tas. Con-fi-te or u-num Ba-

ptif-ma in remissi-o-nem pec-

T.

ca-to-rum. Et :/ expecto resurre-cti-onem mortu o-

rum. Et vi tam vitam ven tu ri sae cu li a men vitam vitam ven tu ri sae cu li

piano

a men a - men a - men a -

forte

- men a - - men a men a - men amen :/

Adagio.

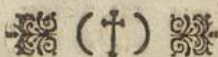
An - - ctus San - - ctus San - -

ctus San - - ctus Do -

- minus Deus Do-minus Deus Sa

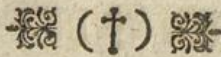
Allegro.

ba-oth. Ple ni ple ni sunt coeli &



ter ra glo - ri a glo
 ri a tu a, O - fan - na in ex - celsis in ex - celsis.

Solo.
 Bene - di - ctus, qui ve - nit, Bene - di - ctus, qui ve - nit in
 no - mi - ne in no - mi - ne in no -
 mine Do mi ni, qui ve -
 nit in no - mi - ne Do - mi - ni. Bene - di ctus, qui venit in
 no - mi - ne Do mi - ni in
 no - mi - ne Do - mi - ni,
 in no - mi - ne Do - mi -
Tutti. Adagio.
 ni. Bene - di - ctus. O fan - na O - fan - na in ex - celsis O -
 fanna O fan - na in ex - celsis O fanna in ex - celsis in ex - celsis.

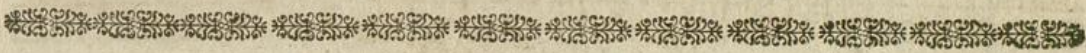


A *3/4* *4* *r.* *s.* *w.*
 Gnus Dei. Mi fe - re re no - bis. A - gnus De - i, qui tol lis

2 *r.*
 pec ca - ta mun di, mi - fe re - re no - bis. Agnus De i,

qui tollis pec - ca ta mun - di.

Do na no - bis pa - cem, da pacem. Dona nobis ut Kyrie allegro.



MISSA II.

K *Adagio. T.*
 - Y - ri e e - lei son e lei son e - lei -

son Ky - ri - e e - lei son e - lei son.

Vivacè. 21
 Ky - ri - e e - lei
 Do - na no - bis.

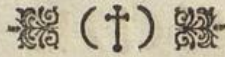
son e - lei - son e lei - son e - lei - son e - lei - son e - lei -

son e lei - son e - lei - son Ky - ri - e e - lei - son e - lei -

R. P. Isfridi Kayser Missa VI.



Basso.



fon e lei - fon e lei - fon e lei - fon. Ky - ri - e e - lei -

fon e lei -

fon e lei - fon e lei - fon e lei - fon e lei - fon.

Chri - ste e - lei - fon e lei -

fon. Ky - ri - e e - lei

fon Ky - ri - e e lei - fon e lei - fon e lei -

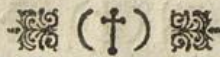
fon e lei - fon e lei - fon e lei - fon e.

lei - fon.

E T & in terra pax ho - mi - ni - bus, in

ter - ra pax ho - mi - ni - bus bo - næ bo - næ vo - luntä -

tis. Solo Lau - da - muste, bene - di cimuste, glori - fi camus



te te te. Gra ti - as a - gimus ti - bi pro - pter magnam

pro pter magnam glori am tu am, pro - pter magnam pro pter magnam

glori am tu - am tu - am.

Domine tacet. Qui tol - lis pec ca ta mundi, mi se -

re re no - bis. Su - sci - pe de pre ca ti - o nem no - stram.

Qui Qui se - des ad dex teram Pa tris, mi se - re re no - bis.

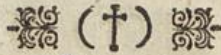
Quo - ni - am tu so lus San - ctus, tu so lus Do mi -

nus, tu so - lus Al - tif - fi - mus JE -

SU Chri - ste, tu so - lus San - ctus, Do minus

JE - SU Chri - ste. Quo ni - am tu

so lus San - ctus, tu so - lus Do mi - nus, tu



fo lus Al - tif fi - mus Al - tif - fi - mus JE

- SU Chri ste, JE - - - SU Chri ste.

Adagio. T.

allegro

Cum Sancto Spi - ri tu a - - - men a - - -

- men a - - - men in glo ri a De - i in glo ri - a De - i

Pa - - - tris a - men a - - men in glo ri - a De - i

in glo - ri - a De - i Pa - - - tris a - men a - - -

- men a - men in glo ri a De - i in glo ri a De - i

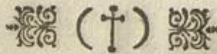
a - men De - i Pa tris a - men a - - - men a - - -

- men a - - - men a - - - men a - - - men

adagio

De i Pa tris a men. ☩

P - - - Atrem. Et in u - num Dominum Jesum Chri -



fum Fi lium De i u ni ge ni - tum, u - ni ge - ni - tum. Et ex Pa tre na -

tum an - te o - mni - a, an te o - - - mnia fae - cu -

la, Lumende Lu - mi ne, Deum ve - rum de Deo ve -

ro de Deo ve - ro de De o ve - ro de De - o ve -

- - ro, non fa - ctum non fa - ctum per quem o mni a

o - mni a fa cta sunt; descen - - - dit, de scen -

- - dit de - scen dit de Cœ - lis. Et incarnatus tacet.

Solo. Adagio. Cruci - fi - xus cruci - fi - xus e - - - ti - am e -

- ti - ame - - ti - am pro no - bis sub Pon - ti - o sub Pon -

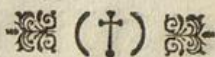
- ti - o Pi la - - - to, pal - fus, & fe -

R. P. Isfridi Kayser Missæ VI.

♩ D

Basso.





a - men amen

Gravè. T.
 Sanctus San - ctus Do minus Do - mi-

nus Do - minus De us Sa ba - oth. *piano* Do - minus

allegro
 Do - mi nus Do - mi nus De us Sa ba - oth. Ple - ni sunt

Cœ - li & ter ra glo - ri a tu a, ple - ni sunt Cœ li & ter -

ra pleni sunt Cœ li & terra glo ri a tu a, ple - ni sunt Cœ - li &

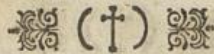
ter ra glo - - ri - a tu a glo - - ri a glo - -

ri - a tu - a, ple ni sunt Cœ li ple ni sunt Cœ - li &

adagio *allegro*
 ter ra sunt Cœ li glo ri a glo ri a tu - a in excelsis. E

Allegro. T.
 Benedictus tacet. E O - fan - - na O - fan -

- na in ex - cel - - sis, Ofanna O fan na Ofanna O fan na



O fan - - - na in ex - cel - sis O - fan - na O - fan na

O fan na O - fan na O fan - - - na O fan - na

piano in ex cel - sis, O - fan - na *forte* in ex cel - sis in excelsis. ☺

Adagio. T.

A - - - G nus Dei peccata pecca ta pec-

cata mun - di. Do - na no bis pa - cem pa - cem. ☺

Dona nobis ut Kyrie allabreve. ☺



MISSA III.

K - - - Y - ri - e e lei son e - lei-

- - - son e lei - son e - lei son e - lei

- - - son e - lei - son e - lei son *forte* Ky - ri - e e - lei son e -

leison e - leison.

Allegro.

Ky - ri - e e lei - - - - - fon e - lei.

Do - na no - - - - - bis pa - - -

fon e - lei - - - - - fon e - lei

cem.

- - - fon e - lei - - - fon e lei - - - fon Ky-

- ri - e - e lei - - - - - fon e - lei - - - fon

e - lei - fon e - - - lei - - - fon e-

lei - fon e - lei - fon, Ky - ri e e - lei-

fon, Ky - ri - e e - lei - - - - - fon e - lei - -

- - - fon, Ky - ri - e e lei - -

- - - fone - lei - - - fon Ky - - - ri - e e - lei -

- - - fon Ky - ri - e e lei-

fon e lei - fon e lei - - - - - fon e - lei-

R. P. Isfridi Kayser Missa VI.

♩ E

Basso.



Gravè.

fon e lei - - fon. Chri ste e - lei fon e lei fon Chri-
Do-na no - bis pa - cem pa-

ste e lei - - - - - fon, Ky - ri - e e -
cem, Do-na no - bis

lei fon - - - e - lei - - - fon.
pa cem - - - pa - - - cem.

Allegro. 3

E - - - T in terra pax :/: in terra pax in terra pax homini-

bus bonæ - - - vo lun - ta - tis. Lau - da mus te, be ne -

di - ci mus te, a - do ra - mus te, glo ri - fi - ca

mus glo - ri fi ca - - mus te, glo - ri fi ca -

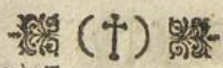
- mus te, te, :/: Grati as a - gimus ti - bi pro-

- - - pter ma - gnam pro - pter ma - gnam ma - gnam glo - ri am

tu am glo - ri am tu am glo ri am tu am.

tu am glo - ri am tu am glo ri am tu am.

tu am glo - ri am tu am glo ri am tu am.



Gravè. T.

Domine tacet.

Qui :/: tol lis pec - ca ta mundi,

mi se - re re no - bis. Qui tollis pec - ca ta pec - ca ta mundi,

su - sci - pe su - sci - pe depre - ca ti - o - nem no - strã. Qui

se des :/: ad dex teram Pa tris, mi se - re re

no - bis.

Vivacè. Solo.

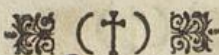
Quo - ni - am tu so - lus San -

ctus, tu solus Do - mi -

nus, tu Dominus, Quo - ni - am Quo - ni - am tu

so - lus Al - tif - ſi - mus JE - SU Chriſte, Tu

so - lus Do mi - nus JE -



SU Chri-ste, tu San-ctus, tu Do-minus tu solus Al-

ti-f - - - fi-mus JE - SU Chri-ste.

Allegro. T.
10

Cum San-cto Spi-ri-tu in glo-ri-a De-i Pa-tris a - men a -

men a - - - men a -

men, Cum San-cto Spi-ri-tu in glo-ri-a De-i Pa-tris a -

men, Cum San-cto Spi-ri-tu in glo-ri-a De-i Pa-tris a - men a - men

a - - men a - men - a - men a - men

:/: a - - - men a - men a - men

a men a - men a - - - - - forte men a - -

men a - men. C

P Atrem - - - o - mni-po-ten-tem, Fa-ctorem coe-li & ter-

ræ, vi fi - bi lium o - mni um & in - vi fi bi - li - um. Et in

unum in unum Do - mi num in unum Do mi num Je sum Christum,

Fi - lium De i u ni - ge - nitum. Et ex Pa tre natum Patre natum

an te omnia o mni a fæ - cu - la. Deum de Deo, Lumen de Lumine,

De - um verum de De - o vero. Ge nitum non factum con sub -

stanti - alem Pa tri, per quem o mni a fa - cta sunt. Qui propter nos

ho - mi nes & propter no stram fa - lutem de - scendit de

cœ - lis, *piano* de - scendit de Cœ - lis *forte* de Cœ - lis.

Et incarnatus tacet. *Adagio. Solo* Cru ci - fi - xus e - ti - am pro

nobis sub Pon ti - o Pi - la - to sub Pon - ti o Pi la -

- to Pi la - to, passus e - t se pul tus

R. P. Isfridi Kayser Missæ VI.

CF Basso.

est, & se - pultus & se - pultus & se - pul - tus & se -
 pul - tus est.

Allegro. T.
 Et :/: resurrexit ter ti - a di - e se cun dùm Scri ptu - ras,
 & a - scendit in Coelum, se det & a scendit in Coelum, se det
 ad dex - teram Pa tris, & i - te - rum ven tu - rus est cum
 glo - ri - a cum glo ri a, ju - di - ca - re ju - di - ca - re
 vi vos & mor tuos. Cujus re gni cu jus re gni non e - rit
 fi nis. Et in Spi ri tum Sanctum Do - minum & vi - vi - fi can tem
 & vi - vi - fi can tem, qui ex Pa tre Fi - li - o - que pro -
 ce - dit. Et u - nam Sanctam Catho - li - cam & A pos to - li -
 cam & A pos to li - cam Ec cle - si - am. Et ex spe - cto

& ex ſpe ſto refur re - ſi - onem mor tu - o - rum. Et vi tam

:/: ven tu ri ſæ cu li a men, vi tam :/: ven - tu ri ſæ cu li a men a -

- men :/: - :/: - :/: - :/: a - men :/: a -

- men a - men :/: .

Adagio. T.

An - - ſus San - - ſus San -

ſus Do - mi nus De us Sa ba oth. Ple ni :/: funt Coeli &

Vivace.

ter ra glo - - ri - a tu a. O.

Solo *T.*

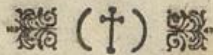
ſan na in ex - cel ſis, O ſanna - - - O - ſan na O -

piano

ſanna in ex cel - ſis in excel - ſis.

ſanna in ex cel - ſis in excel - ſis.

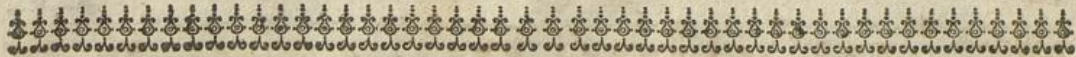
Benedictus tacet.



O - fanna in ex - cel - - - - - fis O - fan - - - -
 - - - - - nain excel - - - - - fis O - fan -
 na O - fan - na in ex - cel - - - - - fis O fan - na in ex -
 cel - - - - - fis O - fan - - - - - na
 O - fanna O - fan - na in ex cel -
 - - - - - fis O - fan - - - - - na O fan - *piano* na in excel -
 - - - - - *forte* fis, O fan - na O fan na.

Adagio. 6 T.
A - - - - - G nus De i, qui tol lis mi -
 - - - - - se - re - - - - - re mi - - - - - fe - re re nobis. Agnus -
 De i, qui tollis peccata mundi.

Dona nobis ùt Kyrie allegro.



MISSA IV. Pastoritia.

K *Adagio. T.*

 Y ri - e - - - e - lei fon e - lei fon *piano* *:/:*

:/: - - - e - lei - - - fon. Ky - ri - e e - lei - fon Ky ri -

e e - lei - fon - -

Largo. T.

 Ky - ri - e c - lei - fon c -
 Do - na pa - cem pa -

lei - fon e - lei fon
 - cem, Do - na no - bis pa - cem. e lei -

Solo r

 son *piano* - - - *forte* e - lei - fon. Chri - ste

- - - Chri - ste - - - e lei fon e - lei - - - fon e - *piano*

lei - son e - lei - son. Ky - ri - e e -

lei - son e - lei fon *:/:*

R. P. Isfridi Kayser Missa VI.

c *G* *Basso.*



piano e - lei - fon *forte* e - lei - fon e -

leifon e lei - fon.

E *Gravè. T.* *piano* T in ter ra *forte* & in

terra pax ho - mi - ni bus bo næ *forte* vo lun - ta -

tis - Glo - ri - fi ca - - - - - muste, *piano* glo -

ri - fi ca - - - - - muste Gra - ti as a - gimus

ti - bi propter magnam magnam glo ri am tu - am *piano* propter

magnam - - - - - gloriam tu - am - - -

Arioso. Solo
7

Domine. Do - mine Fi - li u ni ge ni te, Do - mi ne Fi - li u ni -

ge ni te JE - SU *forte* Chris te. Do - mine De us Agnus

De-i Do-mi ne De-us Agnus De-i Fi-li-us Pa - -

tris.

Adagio. T.

Qui:/: tollis pec-ca-ta mundi, mi-se-re-re no-bis. Qui

tollis pec-ca-ta mundi, fu-sci pe-de pre-ca-ti-o-nem no-

fram. Qui se-des ad dex-te-ras Pa-tris, mi-se-re-re no-

bis. Quoniam tacet.

Adagio. T. *allegro*

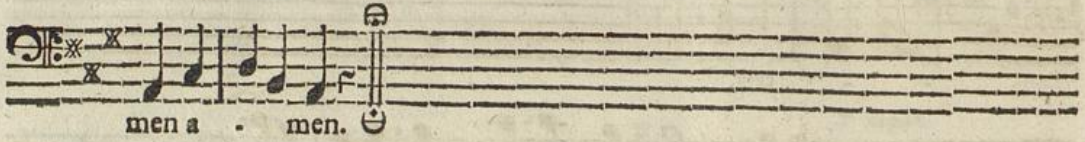
Cum Sancto Spi-ri-tu. In glo-ri-a De-i Pa-tris

amen a - - men :/: a - men in glo-ri-a De-i Pa-tris

a - - men a - men a - men a - men

in glo-ri-a De-i Pa-tris a - men De-i Pa-tris a - men De-i

Pa-tris De-i Pa-tris a - men in glo-ri-a De-i Pa-tris a - men a-



T.

Et resur - rexit ter ti - a di - e se - cundum Seri - ptu ras, & a - scen -

dit in coelum, se - det ad dex te ram Pa tris, & i - te - rum ven tu rus

est cum glo - ri - a, ju dica re vi vos & mortu - os. Cujus

re gni non e - rit fi - nis. Et in Spi - ri tum Sanctum Dominum & vi -

vi - fi can - tem. Simul :/: a do - ratur & conglo - ri fi ca -

Solo

tur. Qui lo - cutus est per Pro - phetas, & unam Sanctam Catho - li - cam &

Apo - sto - li - cam Ec - cle si - am. Confi te or u num ba ptisma in re -

missi - onem pecca - to rum, & ex - spe cto resur - re cti onem mortu -

orum, & vi tam ven - tu ri ven - tu ri sae cu li a men a -

men :/: a - men.

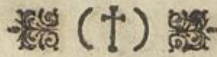
Adagio. T.

An - tus San

R. P. Isfridi Kayser Missa VI.

C H

Basso.



ctus San - ctus San - ctus Dominus

allegro

Deus Saba-oth. Pleni sunt Coeli sunt Coeli & terra glo-

ri a glo ri a glo

- ri a glo - ri a tu-a, Ofanna in excel - sis.

Allegro. T.

Benedictus tacet. O fan - na in ex - celsis O-

fan - na O fan - na Ofanna in ex - cel - sis

O - fan na O - fan na in ex cel - sis.

Adagio. T.

Gnus Dei, qui tol lis pec - ca ta pec-

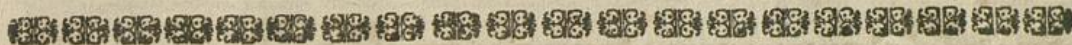
ca - ta mundi, mi se - re - re mi - se - re - re no.

Solo

bis. Agnus De-i, qui tollis peccata mundi, mi - se - re - re

mi-se-rere no-bis. Agnus Dei, qui tollis pec-

cata mundi. Dona nobis ut Kyrie allegro.



MISSA V.

Adagio. T. - b

K Ky-ri-e e-lei-son

Ky-ri-e e-lei-son e-lei-son.

Andante. T.

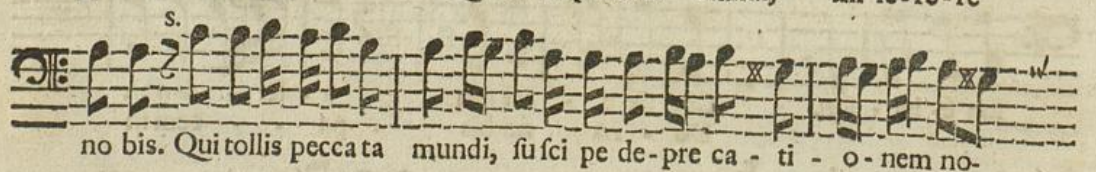
18 Ky-ri-e e-lei-son e-lei-son
Do-na no-bis pa-cem.

e-lei-son e-lei-son, *piano* e-lei-son e-lei-son

son e-lei-son. Chri-ste e-lei-son e-lei-son :/:
Do-na no-bis pa-cem :/:

Chri-ste e-lei-son e-lei-son e-
Do-na no-bis pa-cem pa-cem

lei-son. Ky-ri-e e-lei-son e-lei-son e-lei-son.
Do-na no-bis pa-cem



ste. Cum Sancto Spi ri - tu in glori - a Dei Patris a - men a -

men a - men :/: a - men :/:

P - - A trem o mni po - tentem Fa - ctorem Coeli & ter rae vi fi -

bi lium omnium & in - vi - si - bi - li - um. Et in u num Do mi num Je su m

Christum Fi lium Dei u - ni ge - ni tum ante o mni a sae - cu -

la. Deum de Deo, Lu men de Lu mi ne, Deum verum de De o vero. Ge ni -

tum non factum con - sub stan ti - a lem Pa tri, per quem o mni a fa - cta

sunt. Qui propter nos ho - mi nes & propter nos tram sa lu - tem de - scendit de

Coe - lis, de - scendit de Coe lis. Et Incar - natus est de Spi - ri tu San -

cto ex Ma - ri - a Vir - gi - ne & ho mo factus est. Cruci -

fixus e - ti - am pro no - bis sub Pon ti - o Pi - la to pas - sus :/:

R. P. Isfridi Kayser Missa VI. C I Basso.



pas - sus & sepultus est.



Et resurrexit ter-ti-a di e se cundum Scri-pturas, & a seen dit in



Coelum, se det ad dex teram Pa-tris, & i-terum ven-turus est cum glo-ri-a



ju-di-care vivos & mortuos, cujus re-gni non e-rit finis, & in Spi-ri-tum Sanctum



Do-minum & vi-vi-ficantem, Qui ex Pa-tre Fi-li-o que proce-dit, Qui cum



Pa-tre & Fi-li-o simul a-do-ratur & conglo-ri-fi-ca-tur. Qui lo-



cus-tus est per Pro-phetas, & u-nam Sanctam Catho-li-cam & A-po-sto-li-



cam Ec-cle-si-am. Con-fi-te-or u-num ba-ptis-ma in remissi-onem pec-ca-



to-rum, & ex-spe-cto resur-re-cti-onem mortu-orum, & vi-tam ven-tu-ri



sa-cu-li amen

S *3/4*
 - Anctus :: :: Do-minus De us

3
 Sa - ba - oth. Plani sunt Cœli & terra glori a tu a. O - fan na

piano
 O - fan na O - fanna in excel - sis, O - fan na

4
forte
 O - fanna in excel - sis, in ex - cellis.

Adagio. T.
 Benedi ctus, qui ve nit :: :: bene - di ctus, qui ve nit qui

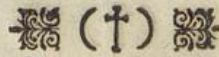
ve nit in no - - mi - ne Do - mi - ni, qui ve - -

- nit in no mi ne Do - mi - ni in no - - mi ne Do mi -

vivace
 ni. O - fan - - na in ex - cel -

fis in ex - cel - sis O - fan - - na O -

fan - - na in ex - cel - sis, O - fan - - na O -



fan - - - nain ex - cel - sis in ex - cel sis.

A *Adagio. T.* $\frac{3}{4}$ G - nus Dei Agnus Dei pec - ca - ta

mundi, mi - se re - re no - bis. Agnus Dei, qui tollis pecca - ta mundi,

T. mi se - re re mi se - re - re no - bis. Agnus Dei, qui tollis

Agnus Dei pec - ca ta mundi, do - na no - bis pa -

cem, da pacem. Dona nobis ut Kyrie andante.



MISSA VI.

K *Adagio. T.* Y - ri - e e - lei - - fon e - lei fon e -

leifon e - lei - - fon e - leifon e -

lei • fon.

Allabr.

Ky-ri - e e - lei - - - fon e lei - fon e - lei-
Do - na no - - - bis pa - cem.

- - fon Ky - ri - e e - lei - - - fon. Ky-

ri - e e - lei - - - fon e - lei - - - fon Ky - ri - e e -

lei - - fon e - lei - fon. Ky ri - e e lei - - -

- - fon. Ky - ri - e e - lei - - - fon. Chri - ste e -
pa - cem da

lei fon Chri ste e - lei - fon Chri ste e - lei fon e - lei - - - fon. Ky ri -
pacem da pacem da pacem da pa - - cem. Do -

e e - lei fon - - - e lei fon e - lei - fon.

E

- T in ter ra pax ho - mi - ni bus bo nae - - vo lun -

ta tis. Lau da mus te, be ne - di ci mus te, a - do - ra mus te, glo ri - fi -

camus te, glo ri - fi - ca mus te pro pter magnam pro pter
R. P. Isfridi Kayser Missa VI. C K Basso.



magnam glo-ri am tu am glo - ri am glo - ri am tu-



am. Domi ne De us Rex Cœ le stis De-us Pa ter Pa - ter o - mni po-



tens. Do mi ne De us A gnus Dei, Fi li us Fi li us Pa-tris. Qui



tol lis pec ca - ta mundi, mi - se - re - re no bis.



Su fci pe de pre ca - ti - onem nostram. Qui se des ad dex te ram



Pa - tris, mi se - re re no bis. Cum San cto Spi - ri - tu in



glo - ri - a De - i Pa tris amen :/: :/: :/: :/: a -



men a - men :/: :/: :/: :/: a - men



A - trem o mni po - ten tem, Fa - ctorem Cœ li & ter ræ vi fi-



bi lium o mni um & in - vi si bi - li - um. Et in u num Do mi num Je sum



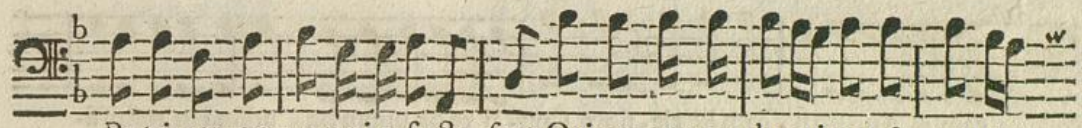
Christum Fi - lium De i u - ni - ge nitum, & ex Patre — natum



ante o mni a fæ - cu - la. Deum de Deo, Lumen de Lu mi ne, Deum



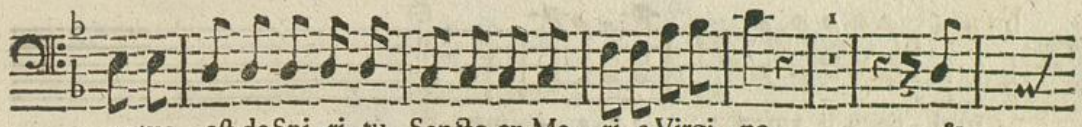
verum de Deo vero. Ge - ni - tum non :/ :/ fa ctum con sub stanti - alem



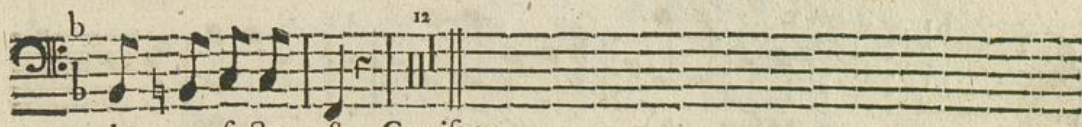
Pa tri, per quem o mni a fa cta sunt. Qui propter nos ho mi nes & propter



no stram fa - lu tem de scen - dit de cœ - lis. Et In car -



natus est de Spi - ri - tu San cto ex Ma - ri - a Vir gi - ne, &



ho - mo factus est. Crucifixus.



Et resurrexit ter ti - a di e se cundum Scri - ptu ras, & ascendit in



Cœlum, se det ad dex teram Pa tris, & i - terum ven tu rus est cum glo ri - a



ju di ca re vi vos & mor tuos. Cujus re gni non e rit fi nis, & in Spi ritum



Sanctum Dominum & vivificantem, Qui ex Patre Fili - o que procedit.



Quicum Patre & Fili - o simul a-do-ra-tur & con-glo-ri-fi-catur.



Qui lo - cu-tus est per Pro-phetas, & u-nam Sanctam Ca-tho-li-



cam & A-po-sto-li-cam Ec-cle-si-am. Con-fi-te-or unum ba-ptis-ma in remissi-



onem pec-ca-to-rum, & ex-spe-cto re-sur-re-cti-onem mor-tu-o-rum, & vi-tam ven-



tu-ri sae-cu-li a-men :/: :/: a - men. ☩



- - - Sanctus :/: :/: :/: Sanctus :/:



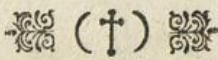
:/: :/: Sanctus Dominus Deus Sabaoth Dominus Deus Sa-ba-



oth Do-minus Deus Sa-ba-oth Sa - - ba-oth.



Ple-ni sunt Coe-li :/: & ter-ra glo-ri-a glo-



ri - a glo ri a tu a glo ri a glo - - ri a glo ri a

glo

- ri - a tu - a, ple ni sunt coe li :/ & terra glo ri a glo - -

- ri - a glo ri a glo - - ri a glo ri a tu a glo ri a tu - a Ofanna

in ex cel - sis. *Benedictus tacet.*

Allegro.
4
O fanna O - fan na in excelsis in ex - cel

- sis in ex - cel sis O - fan - - na in ex - cel

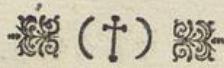
sis O - fan na Ofanna in ex - cel sis in ex cel - - sis in ex -

cel - - sis in excelsis in ex - cel - sis Ofanna in ex cel - sis.

R. P. Isfridi Kayser *Missa VI.*

CL

Basso.



Adagio. Solo

A - - - G nus De - i, qui tol lis pec ca ta mundi, mi se - re re

mi se re re no - bis. Ag nus De i, qui tol - - lis pec - ca ta :/:

qui tol - - lis pec - ca ta mun -

Dona nobis ut Kyrie allabreve.

di.

O. A. M. D. G.



