

Badische Landesbibliothek Karlsruhe

Digitale Sammlung der Badischen Landesbibliothek Karlsruhe

Epithalamium Mysticum

Münster, Joseph Joachim Benedikt

Augspurg, 1740

XVII. De Passione Domini

urn:nbn:de:bsz:31-36310

Largò.



ittornello. Aria: 1.) Mensch be= trachte JE SU Lei= den/
 2.) We= gen dir ist Er an kom men/
 3.) Glaub D Mensch/daß dei= ne Sün den/
 4.) Al= so Mensch in dich thu ge= hen/



1.) Mensch be= trachte JE SU Lei den/ der du bist in Wol lusts= Freuden/
 2.) we= gen dir ist Er an kommen/ hat die Menschheit an= ge nom men/
 3.) glaub D Mensch/daß dei= ne Sün den JE sum noch vil är= ger bin den/
 4.) al= so Mensch in dich thu ge= hen/ von der Sünd ein mahl ab= ste hen/



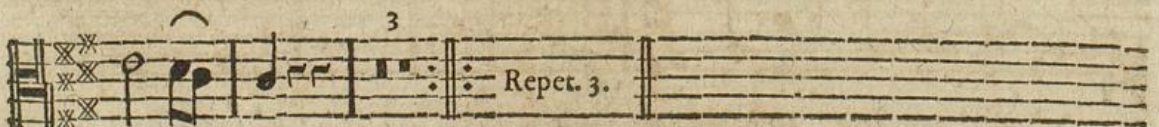
1.) gleich sam tief ver= senckt ins Meer/
 2.) dich= er löst von Adams Fall/
 3.) als Er dort ge= bun den war/
 4.) sey= e fer= ners kein Ty rann/



1.) füh re ein smahl doch zu Her zen/ sei= ne gros= se Pein und
 2.) sei= ne Lieb ist un= er mes sen/ und du sei= ner ganz ver=
 3.) ja sie thun Ihn geiß len/schlagen/ ma= chen/ daß Er sCruz muß
 4.) Wollust/ Freu den/ nun ver ach= te/ dei= nen JE= sum hier be=



1.) Schmer zen/ was thut lei den G Dtt dein HErr/ was thut lei den
 2.) gef= sen/ machst Ihm neu= e Pein und Qual/machst Ihm neu e
 3.) tra= gen/ heff ten Ihn an sCruz so gar/ heff= ten Ihn an
 4.) trach= te/ was Er vor dich hat ge= than/ was Er vor dich



1.) G Dtt dein HErr.
 2.) Pein und Qual.
 3.) sCruz so gar.
 4.) hat = ge= than.