

Badische Landesbibliothek Karlsruhe

Digitale Sammlung der Badischen Landesbibliothek Karlsruhe

Epithalamium Mysticum

Münster, Joseph Joachim Benedikt

Augsburg, 1740

LX. De Profunctis

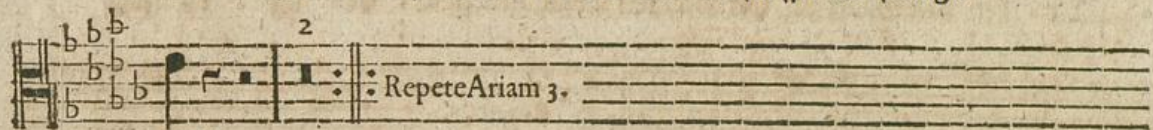
urn:nbn:de:bsz:31-36310



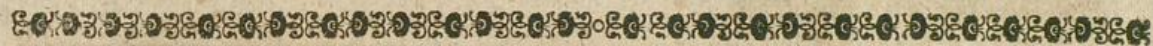
- 1.) seyn/ al = les muß von hin nen scheiden/was nur immer hat ein
- 2.) tracht/ nach dem Tod man erst em = pfin det/was sey die kost bah re
- 3.) gstell/ es ist nichts so klein ge = sponnen/druck dir's tieff ins Hertz hin =
- 4.) dir/ al = le Tä = ge dich ver = söh ne mit dem al ler höch sten



- 1.) Seel/gähling thut der Tod ab schneiden uns den Le = bens = Fa den
- 2.) Zeit/ die vor her nicht wird begrün det an noch in der Sterblich =
- 3.) ein/ so nicht kom met an die Sonnen/nichts ver bor gen kan da
- 4.) Gott/daß dein End sein Güte crö ne mit ein sanfft = und see lign



- 1.) schnell.
- 2.) keit.
- 3.) seyn.
- 4.) Tod.



LX. De Profundis.

Largo.



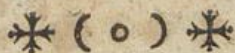
- ittornello. Aria: 1.) Es ist ein = mahl schon be = schlof sen/
 2.) Ein pur lau = trer Streit auf Er den/
 3.) Ei = ner wird oft kaum ge = boh ren/
 4.) Al = so Mensch/ thu fein bey zei = ten/



- 1.) es ist ein = mahl schon be = schlof sen/ und wird nicht mehr um = ge =
- 2.) ein pur lau = trer Streit auf Er den/ vol = ler Kum mer und Be =
- 3.) ei = ner wird oft kaum ge = boh ren/ thut er wie = der gleich ver =
- 4.) al = so Mensch/ thu fein bey = zei ten dich zu dei nem Tod be =



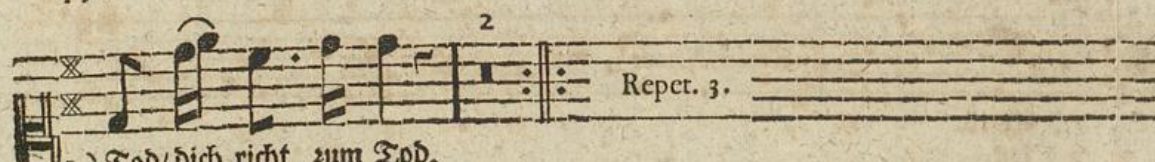
- 1.) stof sen/ al les ster ben muß auf Erd/wie Sanct Pau li Schrift uns lehrt/
- 2.) schwerden/ist des Menschē Leben hier/ sagt die Schrift mehrmah len dir/
- 3.) do ren/ wie ein Blumen auf dem Feld/ al = so geht es auf der Welt/
- 4.) rei ten/ wei len du nicht wis sen thust/wah von hier du rei = sen must/



- 1.) gewiß der Tod ist/ hast ver- nom men/ a- ber wann die Stund wird
- 2.) in all dei- nen Le bens- Ta- gen süß leßt nichts/ als lau- ter
- 3.) di- ser hofft ihm lang zu le- ben/ will in lau- ter Freu den
- 4.) leb/ als müßest stünd lich ster- ben/ als dann wirst du auch er-



- 1.) kom men/ ist un- gewiß/ und steht bey Gdt/ drum dich bstän- dig richt zum
- 2.) Pla gen/ nichts als ein Un bstän dig keit fin- dest du zu je- der
- 3.) schweben/ gäh ling ist es mit ihm aus/ muß fort in das Tod ten-
- 4.) er- ben von Gdt zu ein wah ren Lohn die glück- see- lig e- wig



- 1.) Tod/ dich richt zum Tod.
- 2.) Zeit/ zu je- der Zeit.
- 3.) Haus/ ins Tod- ten- Haus.
- 4.) Cron/ die e- wig Cron.

FINIS.
O. A. M. D. G.

