

Badische Landesbibliothek Karlsruhe

Digitale Sammlung der Badischen Landesbibliothek Karlsruhe

50 Jahre Juwelenfabrik Alfons Grupp Pforzheim

Alfons Grupp Pforzheim

Pforzheim, [1937]

[urn:nbn:de:bsz:31-40631](https://nbn-resolving.org/urn:nbn:de:bsz:31-40631)

50
JAHRE
Juvelen-
fabrik

Alfons Grupp
Pforzheim



DIE QUALITÄTSMARKE

ak

M3 H 671

Der 1. Mai 1887



IST DER GRÜNDUNGSTAG MEINER JUWELENFABRIK

Ein halbes Jahrhundert mühevoller Arbeit in stetem Streben nach höchster Vollkommenheit in der Schmuckgestaltung hat seinen Abschluß gefunden. Der Eintritt in die zweite Jahrhunderthälfte findet meinen Fabrikbetrieb in unentwagter Fortentwicklung, sowohl in künstlerischer als auch in technischer und kaufmännischer Hinsicht.

Vieles hat sich im Laufe der Jahrzehnte geändert aber eines ist trotz aller Schwierigkeiten unverändert geblieben:

Der unbeugsame Wille, aus edelstem Material vornehmsten und gediegensten Schmuck zu schaffen und zu vorteilhaftesten Original-Fabrikpreisen zu bieten.

Nach wie vor sind kunstgeübte Hände am Werk, Schmuckstücke von erhabener Schönheit zu gestalten, und mit Freude und Stolz finde ich aus den täglich eingehenden Anerkennungen bestätigt, daß meine Waren, Erzeugnisse bester deutscher Wertarbeit, überall große Freude bereiten.

Ich danke an dieser Stelle meinen treuen Kunden aufrichtig für das in so reichem Maße geschenkte Vertrauen, um das ich auch fernerhin bitte und das ich jederzeit rechtfertigen werde.

Die bewährten soliden Grundsätze meines Hauses bleiben unverändert



50
JAHRE
JUWELEN
FABRIK

BRILLANTRINGE

0,960 massiv Platin mit feinsten lupenreinen Brillanten von erstem Weiß und regelrechtem Schliff

201



RM 2900.- 23 Itr Brillanten

202



RM 1380.- 18 Itr Brillanten

203



RM 1110.- 25 Itr Brillanten

204



RM 780.- 11 Itr Brillanten
16 Itr Diamantrosen

205



RM 2360.- 25 Itr Brillanten
8 Itr Diamantrosen

206



RM 1460.- 23 Itr Brillanten

207



RM 1250.- 33 Itr Brillanten

208



RM 760.- 12 Itr Brillanten

209



RM 790.-
15 Itr Brillanten

210



RM 680.-
11 Itr Brillanten

211



RM 530.-
7 Itr Brillanten

212



RM 420.-
21 Itr Brillanten

Juwelen-Schmuck

in der von mir gepflegten vornehmen Ausgestaltung mit nur feinsten Brillanten sowie Goldschmuck in solider und künstlerischer Ausarbeitung bewirken höchste Eleganz und sind zu vornehmer Kleidung unerlässlich.

Kleinodien von solcher Erstklassigkeit und Schönheit tragen unvergänglichen Wert in sich und bilden die Grundlage zu kostbarem Familienbesitz, an dem sich auch noch spätere Generationen erfreuen werden.

Außer den wenigen von jeder Gattung abgebildeten Stücken enthält mein umfangreiches Lager viele prächtige Muster jeder Art und Preislage.

Die tatsächliche Schönheit meiner Ware läßt sich nicht im Bilde erkennen. Davon und von der außerordentlichen Preiswürdigkeit überzeugen unverbindlich zur Verfügung stehende

REICHHALTIGE AUSWAHLENDUNGEN,

denen eine zur Beurteilung von Brillanten erforderliche scharfe Lupe beigelegt wird.



50
JAHRE
JUWELEN
FABRIK



50
JAHRE
JUWELN
FABRIK

DAMENRINGE

massiv 0,960 Platin mit feinsten lupenreinen
Brillanten von erstem Weiß und tadellosem Schliß

213



RM 675.- 25 Ia Brillanten

214



RM 504.- 25 Ia Brillanten

215



RM 560.- 18 Ia Brillanten

216



RM 510.- 25 Ia Brillanten

217



RM 540.- 15 Ia Brillanten

218



RM 420.- 9 Ia Brillanten
12 Ia Diamantrosen

219



RM 490.- 13 Ia Brillanten

220



RM 470.- 11 Ia Brillanten

221



RM 385.- 7 Ia Brillanten

222



RM 356.- 11 Ia Brillanten

223



RM 320.- 10 Ia Brillanten

224



RM 272.- 5 Ia Brillanten

DAMENRINGE

mit farbigen Edelsteinen
und erstklassigen Brillanten

225



RM 1530.- echter ff. Sma-
ragd, 28 Ia Brillanten

226



RM 950.- echt ff. Birma-
Safir, 34 Ia Brillanten

227



RM 790.- echt ff. Birma-
Safir, 34 Ia Brillanten

228



RM 370.- echt ff. Birma-
Rubin, 8 Ia Brillanten,
8 Ia Diamantrosen

DAMENRINGE

in massiv 0,960 Platin sowie in 0,585 Weißgold od. Gelbgold mit Platinfassung mit feinsten Brillanten

229



RM 360.- Platin
9 Ist Brillanten

230



RM 345.- Platin
9 Ist Brillanten

231



RM 290.- Platin
7 Ist Brillanten

232



RM 282.- Platin
3 Ist Brillanten

233



RM 224.- Platin
5 Ist Brillanten

234



RM 175.- Platin
4 Ist Brillanten

235



RM 146.- Weißgold-
Platin, 4 Ist Brillanten

236



RM 118.- Weißgold-
Platin, 4 Ist Brillanten

237



RM 142.- Weißgold-
Platin, 1 Ist Brillant
16 Ist Diamantrosen

238



RM 92.- Weißgold-
Platin, 2 Ist Brillanten

239



RM 79.- Weißgold-
Platin, 1 Ist Brillant
2 Ist Diamantrosen

240



RM 43.- Weißgold-
Platin, 1 Ist Brillant

EINSTEINRINGE

massiv 0,960 Platin
erstklassige Brillanten

245



RM 4720.-

246



RM 2300.-

247



RM 645.-

248



RM 425.-

249



RM 250.-

250



RM 105.-
4 Ist Brillanten

241



RM 47.- Weißgold-
Platin, 1 Ist Brillant

242



RM 39.- Weißgold-
Platin, 1 Ist Brillant

243



RM 36.- Weißgold
1 Ist Brillant

244



RM 24.50 Gelbgold-
Platin, 1 Ist Brillant

50
JAHRE
JUWELEN
FABRIK

50
JAHRE
JUWELEN
FABRIK

DAMENRINGE

mit farbschönen echten Halbedelsteinen
und mit synthetischen Schmucksteinen
teils mit 1/2 Brillanten sowie mit 1/2 Diamantrosen und mit echten 1/2 Perlen verziert

**A
R
G
A**

251



RM 19.- 0,333 Gold synth.
aquamarinfarbiger Spinnell

252



RM 24.- 0,333 Gold
echte Koralle

253



RM 28.- 0,333 Gold synth.
rubinfarbiger Spinnell

254



RM 29.- 0,333 Gold, synth.
grün-turmalinfarb. Spinnell

255



RM 155.- 0,585 Weißg. m. Platin
echter Aquamarin, 6 1/2 Brillanten

256



RM 176.- 0,585 Weißg. m. Platin, echt austral.
Safir, 2 1/2 Brillanten, 6 1/2 Diamantrosen

257



RM 93.- massiv 0,960 Platin, echt
Aquamarin, 8 1/2 Diamantrosen

258



RM 96.- 0,585 Weißg. m. Platin,
echt Aquamarin, 6 1/2 Brillanten

259



RM 64.- 0,585 Weißg. m. Platin
echt Aquamarin, 2 1/2 Brillanten

260



RM 53.- 0,585 Gelbgold m. Platin, echt
Quarz, - Goldtopas 2 1/2 Brillanten

261



RM 46.- 0,585 Gelbgold, echt
Almandin, 10 echte 1/2 Perlen

262



RM 38.- 0,585 Gelbgold, echt.
ind. Rubin, 2 echte 1/2 Perlen

263



RM 27.- 0,585 Gelbgold, echt.
ind. Safir, 1 echte 1/2 Perle

264



RM 10,50 0,333 Gelb-
gold, echter Almandin

265



RM 420.- massiv 0,960 Platin
echt Aquamarin, 14 1/2 Brillanten

266



RM 310.- 0,585 Weißgold m. Platin
echt grün Turmalin, 2 1/2 Brillanten

267



RM 272.- 0,585 Weißg. m. Platin,
echt Aquamarin, 6 1/2 Brillanten,
4 1/2 Brillanten

268



RM 228.- 0,585 Weißgold m. Platin
echter Aquamarin, 4 1/2 Brillanten

269



RM 175.- 0,585 Weißgold m. Platin
echt grün Turmalin, 2 1/2 Brillanten

270



RM 162.- massiv 0,960 Platin, echt
Türkis matrix, 6 1/2 Brillanten

271



RM 123.- 0,585 Weißg. m. Platin, echt
rosa Turmalin, 8 1/2 Diamantrosen

272



RM 127.- 0,585 Weißg. m. Platin
echt Aquamarin, 6 1/2 Brillanten

50
JAHRE
JUWELN
FABRIK

DAMENRINGE UND HERRENRINGE

mit farbschönen Halbedelsteinen und in hervorragender Goldschmiedearbeit

273



RM 125,- massiv 0,585 Gold
echter Lapislazuli

274



RM 74,- massiv 0,585 Gold
Goldplatte

275



RM 78,- massiv 0,585 Gold
echter Quarz-Goldtopas

285



RM 126,- 0,585 Gold mit Platin,
echt. Aquamarin, 2 I Brillanten

286



RM 105,- 0,585 Gold mit Platin, echt
Quarz-, Madelratopas 4 I Brillanten

287



RM 59,- 0,585 Gold,
echt. Quarz-Goldtopas

288



RM 45,- 0,585 Gold,
echt. Quarz-Goldtopas

289



RM 27,- 0,333 Gold
synthetisch. Damburit

290



RM 26,- 0,333 Gold
echter Quarz-Topas

291



RM 24,- 0,333 Gold
echter Türkis matrix

292



RM 23,- 0,333 Gold, synth.
smaragdfarbiger Spinell

276



RM 86,- massiv 0,585 Gold
Goldplatte

277



RM 36,- 0,585 Gold
echter Carneol

278



RM 16,- 0,333 Gold
Goldplatte

279



Paar RM 24,- massiv 0,333 Gold
fugenlose schwere Trauringe

280



Paar RM 44,- massiv
0,333 Gold fein zisellierte Trauringe

284



RM 105,- 0,585 Gold
1 I Brillant in Platin
künstl. Zisellierung

283



RM 130,- 0,585 Gold
2 I Brillanten in Platin,
künstlerische Zisellierung

282



RM 87,- 0,585 Gold, 1 I
Brillant in Platin, 2 echte
Rubine, künstl. Zisellierung

281



Paar RM 34,- massiv
0,333 Gold, fugenlose, teils
mattierte Trauringe



50
JAHRE
JUWELEN
FABRIK



50
JAHRE
JUWELEN
FABRIK

6

BRILLANT-ANHÄNGER

mit erstklassigen Brillanten in hochkünstlerischer Ausgestaltung in jeder Preislage zu reichhaltigen Auswahlendungen verfügbar



293
RM 790.- massiv Platin
Platinkette, 52 Ist Brillanten



296
RM 292.- massiv Platin
0,585 Weißgoldkette, 11 Ist
Brillant., 17 Ist Diamantros.



294
RM 3500.- massiv Platin
Platinkette, 55 Ist Brillanten



297
RM 550.- massiv Pla-
tin, Platinkette
28 Ist Brillanten



295
RM 870.- massiv Platin
Platinkette, 15 Ist Brillanten



298
RM 220.- 0,585 Weißgold-Platin
Weißgoldkette, 6 Ist Brillanten



301
RM 76.- 0,585 Weißgold-Platinfassg.
1 Ist Brillant, 4 Ist Diamantrosen
Plat. Dbl. Kette



299
RM 660.- massiv Platin, Platin-
kette, 24 Ist Brillanten



302
RM 108.- 0,585 Weißgold-
Platinfassung, 3 Ist Brillanten
0,585 Weißg. Kette



300
RM 485.- massiv Platin, Platin-
kette, 12 Ist Brillanten



303
RM 64.- 0,585 Weißgold, Platin-
fassung, Plat.Dbl.Kette, 1 Ist
Brillant, 3 Ist Diamantrosen



304
RM 376.- massiv Platin, Platin-
kette, 20 Ist Brillanten



305
RM 186.- massiv Platin, 0,585-
Weißgoldkette, 8 Ist Brillanten

A

RM 1
fassu
marin

RM 230.
Weißgol
8 Ist Bri

ANHÄNGER MIT FARBSCHÖNEN HALBEDELSTEINEN Z. T. MIT ERSTKLASSIGEN BRILLANTEN AN FEINEN KETTCHEN



306

RM 167.- 0,585 Weißgold, Platinfassung, Weißgoldkette, echt. Aquamarin, 5 1/2 Brillanten, 2 1/2 Diamantrosen



307

RM 485.- massiv Platin, Platinette echt. Aquamarin, 20 1/2 Brillanten



308

RM 169.- 0,585 Weißgold, Platinfassung, Weißgoldkette, echt. grün. Turmalin, 1 1/2 Brillant, 2 1/2 Diamantrosen



309

RM 690.- massiv Platin, Platinette echt. Aquamarin, 23 1/2 Brillanten



310

RM 378.- 0,585 Weißgold, Platinfassung, Weißgoldkette, echt. Aquamarin, 5 1/2 Brillanten, schw. Email



311

RM 230.- 0,585 Weißgold, Platinfassung, Weißgoldkette, echt. grün. Turmalin 8 1/2 Brillanten, 13 1/2 Diamantrosen



312

RM 346.- massiv Platin, Platinette, echt. Aquamarin, 3 1/2 Brillanten



313

RM 160.- 0,585 Weißgold-Platinfassung, Weißgoldkette, echt. rosa Turmalin 2 1/2 Brillanten, 8 1/2 Diamantrosen



314

RM 89.- 0,585 Gold, Goldkette, echt. Türkismatrix 1 1/2 Brillant in Platin



317

RM 126.- 0,585 Gold, massiv Goldkord mit Verlängerung auf 60 cm, echter Quarz-Madeiratopas



315

RM 37.- 0,585 Gold, Goldkette, synthet. grünerturmalinfarb. Spinell



316

RM 77.- 0,585 Gold, Goldkette echter Amethyst



318

RM 62.- 0,585 Gold, Goldkette, echt. Quarz-Goldtopas



50
JAHRE
JUWELEN
FABRIK

HALSKETTEN

mit feinsten Halbedelsteinen 0,585 Gold sowie 0,333 Gold

RM 378.- 0,585 Gold
0,960 Platinfassung,
echt grüner Turmalin,
6 II Brillanten

319

RM 290.-
0,585 Gold, 3 echt
grüne Turmaline

320

RM 184.-
0,585 Gold, Platin-
fassung, echt Aquamarin,
1 II Brillant

321

RM 195.-
0,585 Gold, 3 echt
grüne Turmaline

322

RM 153.-
0,585 Gold
3 echte Quarz-
Madriratopas

323

RM 255
0,585 Gold, 5 echte
Türkis-matrix

324

RM 67.-
0,585 Gold, echt
Quarz-Goldtopas

325

RM 43.- 0,333 Gold
synthet. aquamarin-
farbiger Spinell

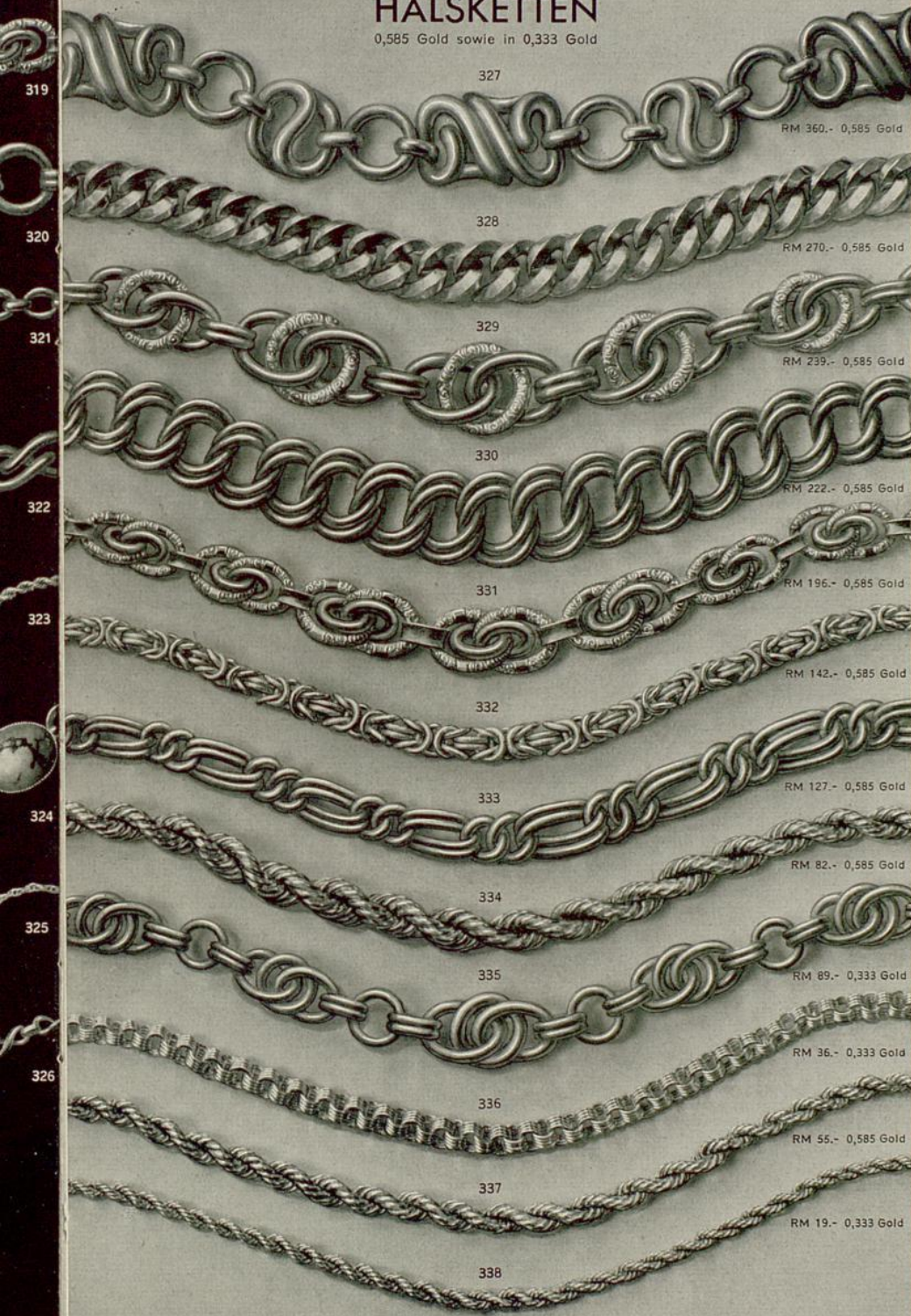
326



50
JAHRE
JUWELEN
FABRIK

HALSKETTEN

0,585 Gold sowie in 0,333 Gold



327

RM 360.- 0,585 Gold

328

RM 270.- 0,585 Gold

329

RM 239.- 0,585 Gold

330

RM 222.- 0,585 Gold

331

RM 196.- 0,585 Gold

332

RM 142.- 0,585 Gold

333

RM 127.- 0,585 Gold

334

RM 82.- 0,585 Gold

335

RM 89.- 0,333 Gold

336

RM 36.- 0,333 Gold

337

RM 55.- 0,585 Gold

338

RM 19.- 0,333 Gold

GER

50
JAHRE
JUWELN
FABRIK

Grosse Reichhaltigkeit, jede Preislage, zu unverbindlichen Auswahlendungen zu Diensten!



50
JAHRE
JUWELEN
FABRIK

BROSCHEN UND BROSCHETTEN

in massiv 0,960 Platin, in 0,585 Weißgold mit Platinfassung sowie in 0,585 Gelbgold, Brillanten feinsten Qualität und echte farbschöne Halbedelsteine



340
RM 1150.- massiv Platin
17 lt Brillanten



342
RM 520.- massiv Platin
25 lt Brillanten



344
RM 205.- massiv Platin
3 lt Brillanten



346
RM 67.- 0,585 Weißgold
mit Platin, 3 lt Brillanten



348
RM 58.- 0,585 Weißgold
mit Platin, 2 lt Brillanten



350
RM 79.- 0,585 Gelbgold, echter grüner
Turmalin, feine Handziselierung



351
RM 29.- 0,585 Gelbgold



339
RM 1020.- massiv Platin, 17 lt
Brillanten, 30 lt Diamantrosen



341

RM 730.- massiv Platin
29 lt Brillanten



343

RM 415.- 0,585 Weißgold
mit Platin, 9 lt Brillanten



345

RM 145.- massiv Platin
1 lt Brillant



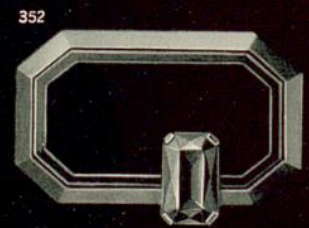
347

RM 152.- 0,585 Weißgold mit Platin, echt
rosa Turmalin, 2 lt Brillant., 8 lt Diamantros.



349

RM 93.- 0,585 Weißgold mit Platin
echt Aquamarin, 2 lt Brillanten



352

RM 125.- 0,585 Weißgold
schwarz Email, 1 echt. Aquamarin

OHRGEHÄNGE mit feinsten Brillanten und echten Halbedelsteinen



353

RM 465.- massiv Platin
28 lt Brillanten



354

RM 390.- massiv Platin
10 lt Brillanten



355

RM 116.- 0,585 Weißgold
mit Platin 4 lt Brill., 2 lt Diamantr.



356

RM 56.- 0,585 Gelbgold,
2 echte Quarz-Goldtopase
2 lt Brillant. in Platinfass.



357

RM 22.- 0,585 Gelb-
gold, 2 Kulturperlen



ARMBÄNDER

in massiv 0,960 Platin, in 0,585 Weißgold mit Platinfassung, in 0,585 Gelbgold und 0,333 Gelbgold. Feinste Brillanten und echte Halbedelsteine

358



RM 2200.- massiv Platin, 24 I^a Brillanten, 128 I^a Diamantrosen

359



RM 1080.- massiv Platin, 36 I^a Brillanten

360



RM 850.- massiv Platin, 11 I^a Brillanten

361



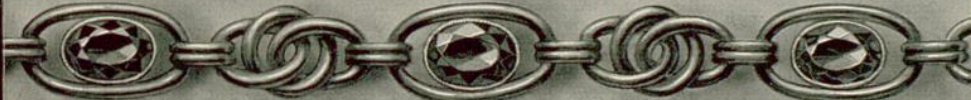
RM 474.- 0,585 Weißgold mit Platin, 15 I^a Brillanten

362



363

RM 330.- 0,585 Gelbgold, 5 echte Aquamarine



364

RM 155.- 0,585 Gelbgold, 3 echte Quarz-Madeira-Topase



365

RM 134.- 0,585 Gelbgold



366

RM 120.- 0,585 Gelbgold, 5 echte Türkis-matrix



367

RM 55.- 0,333 Gelbgold



RM 20.- 0,333 Gelbgold

Armbänder und Armspangen in großer Auswahl

Jede Preislage vorrätig

368



RM 220.- 0,585 Gelbgold, echt Aquamarin, 4 I^a Brillanten in Platinfassung, schwarz Email

369



RM 87.- 0,585 Gelbgold oval mit gesichertem Schloß, handgraviert

Juwelenfabrik

50
JAHRE
JUWELEN
FABRIK

DAMEN-ARMBANDDUHREN mit vorzüglichen Ankerwerken von höchstmöglicher Ganggenauigkeit



RM 1180.- massiv 0,960 Platin, 54 Ia Brillanten, 0,585 Weißgold-Milanaiseband, $5\frac{1}{4}$ " feinstes Schweizer Ankerwerk 16 Rubis



370

RM 658.- massiv 0,960 Platin, 18 Ia Brillanten, 0,585 Weißgold-Milanaiseband, $5\frac{1}{4}$ " feinstes Schweizer Ankerwerk 16 Rubis



371

RM 370.- massiv 0,960 Platin, 6 Ia Brillanten, 0,585 Weißgold-Milanaiseband, $5\frac{1}{4}$ " feinstes Schweizer Ankerwerk 16 Rubis



372

373



RM 152.- 0,750 Gelbgold, 0,333gold. Milanaiseband, feinstes Schweiz. Ankerwerk $5\frac{1}{4}$ " 16 Rubis

374



RM 114.- 0,750 Gelbgold, Ripsband, feinstes Schweizer Ankerwerk. $5\frac{1}{4}$ " 16 Rubis

375



RM 93.- 0,585 Gelbgold, 0,585 Goldband mit Ziehgliedern, zuverlässig. Ankerwerk $5\frac{1}{4}$ " 15 Rubis

RM 48.- 0,585 Gelbgold, mit Ripsband zuverlässiges Ankerwerk, $5\frac{1}{4}$ " 15 Rubis



376

RM 46.- nichtrost. Edelstahl, m. Seidenkorde, feinst. Schweiz. Ankerwerk $7\frac{3}{4}$ " 16 Rub.



377

RM 17.50 nichtrost. Edelstahl m. Lederband zuverlässiges Ankerwerk, $6\frac{3}{4}$ " 15 Rubis



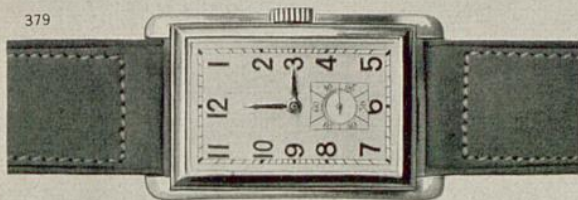
378

50
JAHRE
JUWELEN
FABRIK

HERREN-ARMBANDUHREN · TASCHENUHREN

mit ganggenauen Werken in stabilen Prachtgehäusen zu denkbar vorteilhaftesten Preisen

379



REICHHALTIGE AUSWAHLENDUNGEN
IN JEDER PREISLAGE UNVERBINDLICH

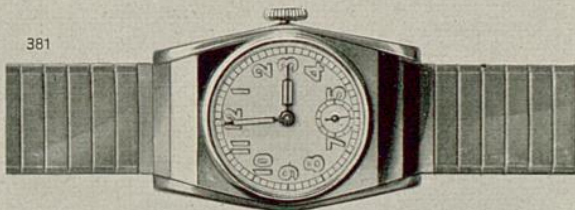
RM 66.- Nichtrost Stahl, feinst. Schweiz. Präzisions-Ankerw., $8\frac{3}{4}$ "-12", 15 Rub., Lederband

380



RM 174.- 0,585 Gold, feinstes Schweizer Präzisions-Ankerwerk 12", 16 Rubis, Lederband

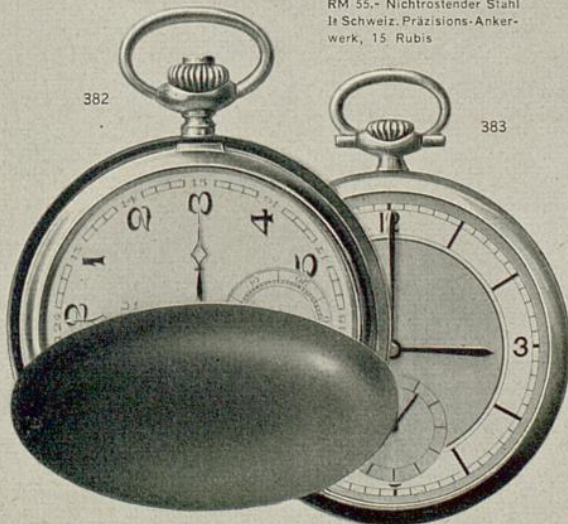
381



RM 34.- Nichtrostender Stahl, zuverlässig. Ankerwerk, $10\frac{1}{2}$ ", 15 Rubis, nichtrostendes Stahlband

RM 55.- Nichtrostender Stahl
It Schweiz. Präzisions-Ankerwerk, 15 Rubis

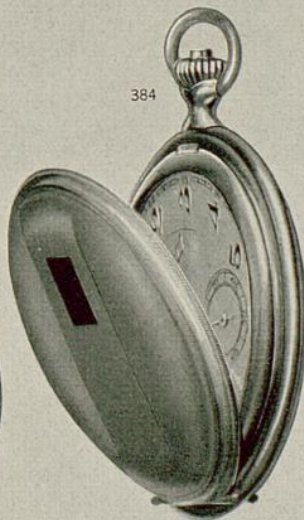
382



383

RM 200.- bis 400.- Je nach Goldgewicht schwere Ausführung in 0,585 Gold, glatt It Schweizer Präzisions-Ankerwerk 16 Rubis

384



RM 38.- 20 Mikron Goldauflage, 10 Jahre Gehäuse-Garantie, fein guillochiert, zuverlässiges Ankerwerk, 15 Rubis

BLB

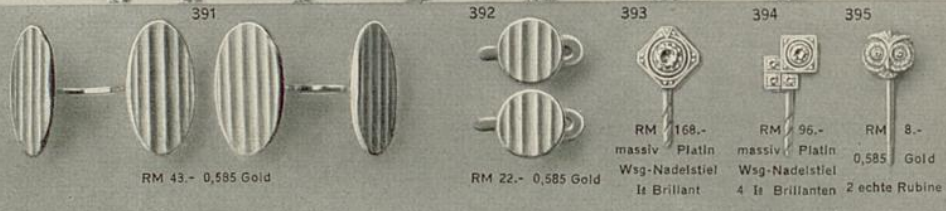
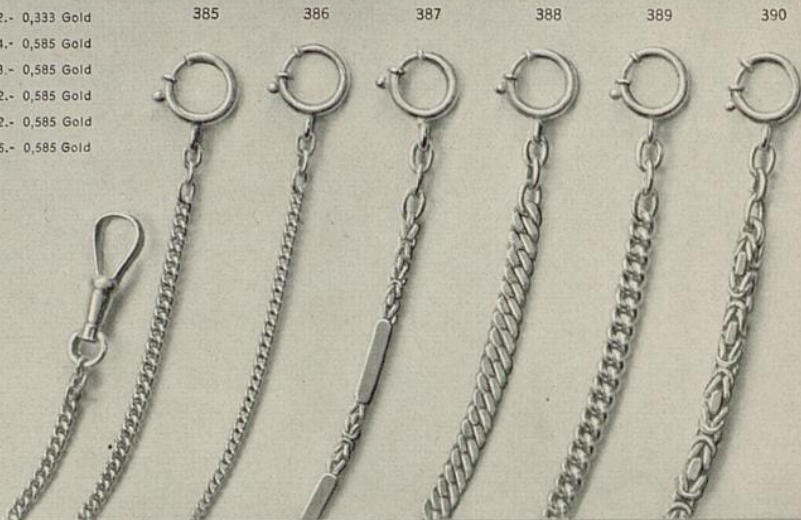
50
JAHRE
JUWELN
FABRIK

SCHMUCK FÜR DEN HERRN

Durchziehketten - Hemdknöpfe - Nadeln
Jede Art Jede Preislage



385 RM 32.- 0,333 Gold
386 RM 44.- 0,585 Gold
387 RM 78.- 0,585 Gold
388 RM 112.- 0,585 Gold
389 RM 132.- 0,585 Gold
390 RM 175.- 0,585 Gold



REICHHALTIGE AUSWAHLENDUNGEN STEHEN UNVERBINDLICH ZU DIENSTEN

Wo Stellung und Referenzen genügend Gewähr bieten, Teilzahlung gestattet, Barzahlungsrabatt 3%. Erfüllungsort für Lieferung und Zahlung ist Pforzheim. Die Ware bleibt bis zur Bezahlung mein Eigentum. Kein Risiko - Nichtzusagendes kann innerhalb 3 Tagen nach Empfang zurückgesandt werden, worauf der bezahlte Betrag erstattet wird.

Drahtanschrift: Agru Pforzheim. Postscheck-Konto: Karlsruhe No. 4398. Fernsprecher No. 3285. Bankverbindungen: Deutsche Bank und Disconto-Gesellschaft, Filiale Pforzheim, Reichsbank-Giro-Konto.

Seit Geschäftsgründung i. J. 1887 erstreckt sich meine Spezialfabrikation auf feine Juwelen und feinen Goldschmuck, welche ich zu Original-Fabrikpreisen direkt an Private abgebe. Bestecke und Tafelgeräte sind Erzeugnisse von Spezialfabriken, welche nicht an Private liefern. Für Silberbestecke und Silbergeräte ist Anlieferung von Altsilber erwünscht. Vergütung zum jeweiligen Tagespreis.

Der Vorteil, aus reichhaltiger Auswahl im eigenen Heim wählen und mit der zur Beurteilung von Brillantware beigegebenen scharfen Lupe eingehend prüfen zu können, wiegt die kleine Unbequemlichkeit der leicht gemachten Rücksendung reichlich auf.

FRÜHZEITIGE BESTELLUNG VOR DEN FESTEN IST ZU EMPFEHLEN

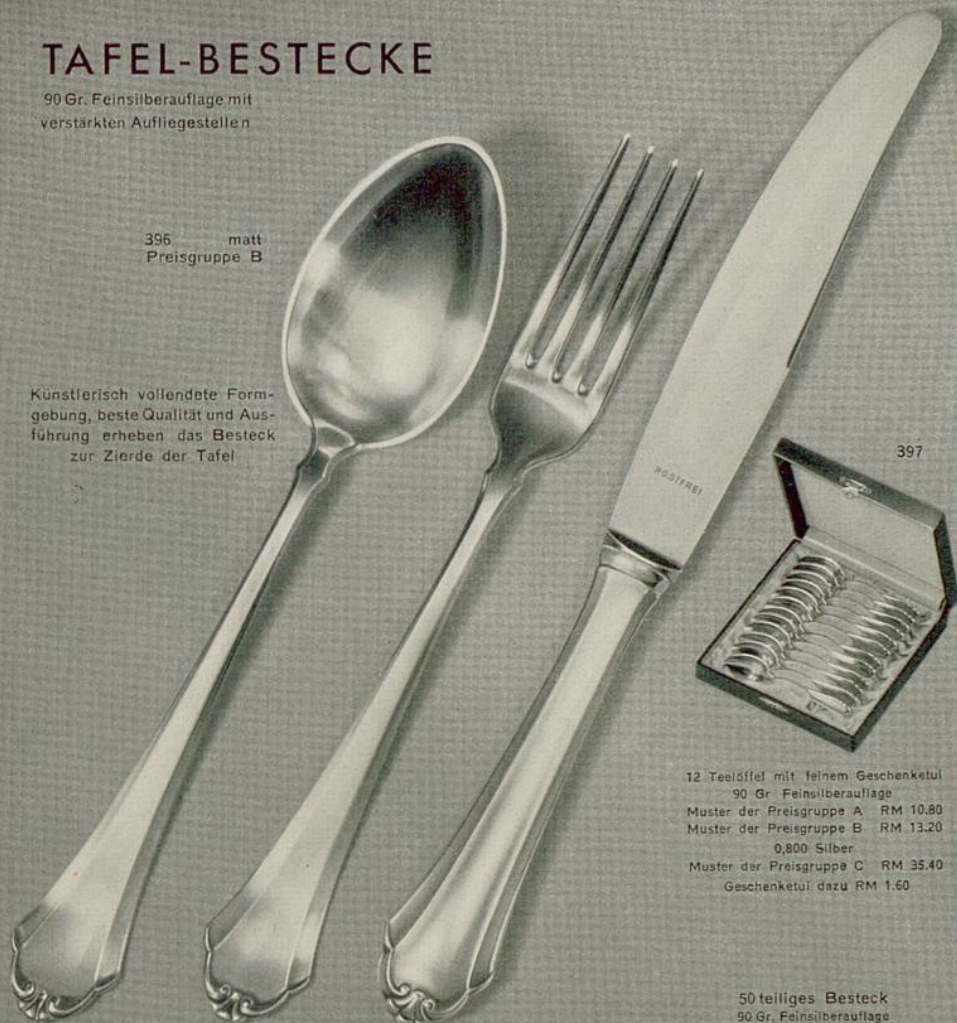
50
JAHRE
JUWELN
FABRIK

TAFEL-BESTECKE

90 Gr. Feinsilberauflage mit
verstärkten Aufliagestellen

396 matt
Preisgruppe B

Künstlerisch vollendete Form-
gebung, beste Qualität und Aus-
führung erheben das Besteck
zur Zierde der Tafel



397
12 Teelöffel mit feinem Geschenketui
90 Gr. Feinsilberauflage
Muster der Preisgruppe A RM 10.80
Muster der Preisgruppe B RM 13.20
0,800 Silber
Muster der Preisgruppe C RM 35.40
Geschenketui dazu RM 1.60

50 teiliges Besteck
90 Gr. Feinsilberauflage
Muster der Preisgruppe A RM 107.80
Muster der Preisgruppe B RM 122.20
0,800 Silber
Muster der Preisgruppe C RM 353.75
Preis des Einsatz-Etuis RM 18.

6 Eßlöffel, 6 Eßgabeln, 6 Eßmesser, rostfrei, 6 Dessert-
gabeln, 6 Dessertmesser, rostfrei, 6 Teelöffel, 6 Kuchen-
gabeln vergoldet, 2 Fleischgabeln vergoldet, Butter- u.
Käsebesteck vergoldet, Gemüselöffel, Suppenschöpfer,
vergoldet, Saucenlöffel vergoldet, Tortenheber vergoldet
Einzelpreise siehe Seite 16, Zusammenstellung II



50
JAHRE
JUWELEN
FABRIK

50
JAHRE
JUWELEN
FABRIK

dein
lage

8.-
Gold
Rubine

TEN

LEN



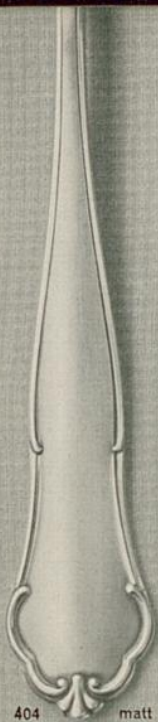
399 matt 90 Gr. Feinsilberaufl. Preisgruppe A
 400 matt 90 Gr. Feinsilberaufl. Preisgruppe A 0,800 Silber Preisgruppe C
 401 glanz 90 Gr. Feinsilberaufl. Preisgruppe A 0,800 Silber Preisgruppe C
 402 matt 90 Gr. Feinsilberaufl. Preisgruppe A
 403 matt 90 Gr. Feinsilberaufl. Preisgruppe B 0,800 Silber Preisgruppe C

PREISAUFGSTELLUNG der gebräuchlichsten BESTECKTEILE

90 Gramm Feinsilberauflage mit verstärkten Auflegestellen
 Preisgruppe A umfaßt die Muster 399, 400, 401 und 402
 Preisgruppe B umfaßt die Muster 396, 403, 404, 405, 406, 407, 408, 410
 0,800 SILBER = Preisgruppe C umfaßt die Muster 400, 401, 403, 404, 405, 407, 410
 Die übrigen Muster werden in Silber nicht angefertigt

Zusammenstellung I	Preisgr. A	Preisgr. B	Preisgr. C		Preisgr. A	Preisgr. B	Preisgr. C
6 Eßlöffel	10.50	12.-	51.90	89 Teile Uebertrag	163.45	187.45	527.80
6 Eßgabeln	10.50	12.-	51.90	1 Suppenschöpfer, vergoldet	9.-	9.60	37.50
6 Eßmesser, nichtrostende Klängen	15.60	18.-	32.40	1 Saucenlöffel, vergoldet	4.90	5.70	16.15
	RM 36.60	42.-	136.20	2 teil. Salatbesteck, vergoldet	7.80	8.70	18.75
Zusammenstellung II				1 Tortenheber, vergoldet	5.15	5.45	15.-
18 Teile wie bei Zusammenstellung I	36.60	42.-	136.20	1 Zuckerzange, vergoldet	2.90	3.15	6.15
6 Dessertgabeln	9.60	11.40	36.90	1 Teesieb, vergoldet	4.50	5.30	13.15
6 Dessertmesser, nichtrostende Klängen	14.10	16.50	24.30	95 Teile wie Abb. 409, Seite 17	RM 197.70	225.35	634.50
6 Teelöffel	5.40	6.60	17.70	Zusammenstellung IV			
6 Kuchengabeln, vergoldet	9.-	9.50	27.60	96 Teile wie bei Zusammenstellung III	197.70	225.35	634.50
2 Fleischgabeln, vergoldet	4.80	5.10	12.80	12 Dessertlöffel	19.20	22.80	73.80
1 Gemüselöffel, weiß	4.25	4.95	16.50	12 Fischeßgabeln	27.-	30.-	93.60
1 Suppenschöpfer, vergoldet	9.-	9.60	37.50	12 Fischeßmesser	27.-	30.-	93.60
1 Saucenlöffel, vergoldet	4.90	5.70	16.15	12 Eislöffel, vergoldet	18.80	20.10	51.60
2 teil. Butter- und Käsebesteck, verg.	5.-	5.40	13.10	12 Mokkalöffel, vergoldet	12.90	13.60	27.-
1 Tortenheber, vergoldet	5.15	5.45	15.-	12 Obstmesser, nichtrostend	21.60	24.10	37.20
50 Teile wie Abb. 398, Seite 15	RM 107.80	122.20	353.75	2 teil. Fischvorlegebesteck, weiß	8.30	8.70	34.50
Zusammenstellung III				2 teil. Tranchierbesteck, nichtrostend	14.-	15.-	15.30
12 Eßlöffel	21.-	24.-	103.80	2 teil. Beilagenbesteck, vergoldet	4.20	4.50	14.-
12 Eßgabeln	21.-	24.-	103.80	1 Kompottlöffel, vergoldet	3.75	4.35	9.-
12 Eßmesser, nichtrostende Klängen	31.20	36.-	64.80	1 Zuckerlöffel, vergoldet	3.10	3.25	5.65
12 Dessertgabeln	19.20	22.80	73.80	1 Spargelheber, vergoldet	8.60	9.-	26.25
12 Dessertmesser, nichtrostende Klängen	28.20	33.-	48.60	1 Brotgabel, vergoldet	3.-	3.25	7.90
12 Teelöffel	10.80	13.20	35.40	1 Bratengabel, vergoldet	5.70	6.15	17.65
6 Kuchengabeln, vergoldet	18.-	19.-	55.20	1 Kartöffelöffel, weiß	4.25	4.95	16.50
2 Fleischgabeln, vergoldet	4.80	5.10	12.80	1 Eisvorleger, vergoldet	5.65	5.95	16.50
2 teil. Butter- und Käsebesteck, vergoldet	5.-	5.40	13.10	1 Bowlenlöffel, vergoldet	12.40	13.05	43.50
1 Gemüselöffel, weiß	4.25	4.95	16.50	1 Gebäckheber, vergoldet	4.-	4.30	9.40
89 Teile Uebertrag	163.45	187.45	527.80	183 Teile	RM 401.15	448.40	1227.45

50
 JAHRE
 JUWELN
 FABRIK



404 matt
90 Gr. Feinsilberaufl.
Preisgruppe B
0,800 Silber
Preisgruppe C



405 matt
90 Gr. Feinsilberaufl.
Preisgruppe B



406 glanz
90 Gr. Feinsilberaufl.
Preisgruppe B
0,800 Silber
Preisgruppe C



407 matt
90 Gr. Feinsilberaufl.
Preisgruppe B
0,800 Silber
Preisgruppe C



408 matt
90 Gr. Feinsilberaufl.
Preisgruppe B



409

96-TEILIGES BESTECK

90 Gramm Feinsilberauflage
Muster der Preisgruppe A RM 197.70
Muster der Preisgruppe B RM 225.35
0,800 Silber
Muster der Preisgruppe C RM 634.50
Preis des 3 teiligen Etuis RM 28.-

Die Besteck-Einzelpreise sind auf gegenüberlegender Seite
Zusammenstellung III - ersichtlich

96 TEILIGE GARNITUR bestehend aus:

12 Eßlöffel, 12 Eßgabeln, 12 Eßmesser, 12 Dessertgabeln, 12 Dessertmesser, 12 Teelöffel, 12 Kuchengabeln, 2 Fleischgabeln, Butter- und Käse - Besteck, Gemüselöffel, Suppen- Vorlegelöffel, Saucenlöffel, Salatbesteck, Tortenheber, Zuckerzange, Teesieb

Besteck-Etuis können für jede beliebige Zusammenstellung rasch angefertigt werden



**50
JAHRE
JUWELEN
FABRIK**



50
JAHRE
JUWELN
FABRIK



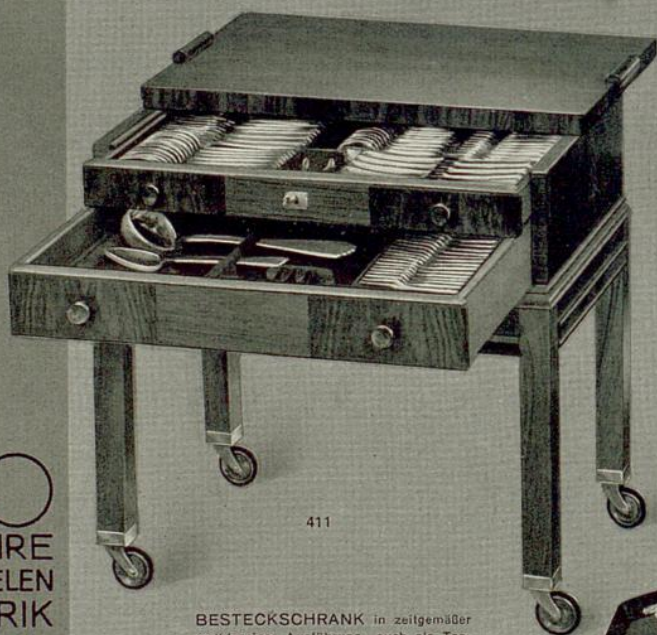
410 matt

Von den in engere Wahl kommen-
den Mustern steht Auswahlendung
mit Original-Bestecken gerne und
unverbindlich zur Verfügung!

Die Alpaka-Bestecke sind aus bestem Weißmetall
hergestellt und an den Aullagestellen mit Fein-
silber verstärkt, sodaß Garantie für Jahrzehntelange
Haltbarkeit der Aullage gewährleistet ist

Die Versilberung der Bestecke No. 396,
404, 405, 407, 408 ist nach D. R. P.
561 230, der Bestecke No. 406 und 410
nach D. R. P. 456840 patentiert

Das Muster 410 wird nur mit Ober-
teilen ohne Vergoldung geliefert



411

BESTECKSCHRANK in zeitgemäßer
erstklassiger Ausführung, auch als Tee-
wagen verwendbar, Nußbaum matt, auf
Rollen laufend, verschließbar. Für 96tei-
liges Besteck eingerichtet, jedes Teil ge-
nau passend, praktisch und übersichtlich
eingebaut, Preis (ohne Bestecke) RM 156,-

Mit 3 Läden für ca. 180 teiliges Besteck ein-
gerichtet, Preis (ohne Bestecke) RM 195,-

Besteckpreise siehe Aufstellung Seite 16

Besteckschränke jeder Form und Holz-
art sowie Einbauten in vorhandene
Möbel werden für jede gewünschte
Anzahl Bestecke rasch, sorgfältig,
fachmännisch und preiswert hergestellt

18 TEILIGES ESSBESTECK
6 Eßlöffel, 6 Eßgabeln, 6 Eßmesser

90 Gramm Feinsilberauflage

Muster der Preisgruppe A RM 36,60

Muster der Preisgruppe B RM 42,-

0,800 Silber

Muster der Preisgruppe C RM 136,20

Ettel dazu RM 4,-

412

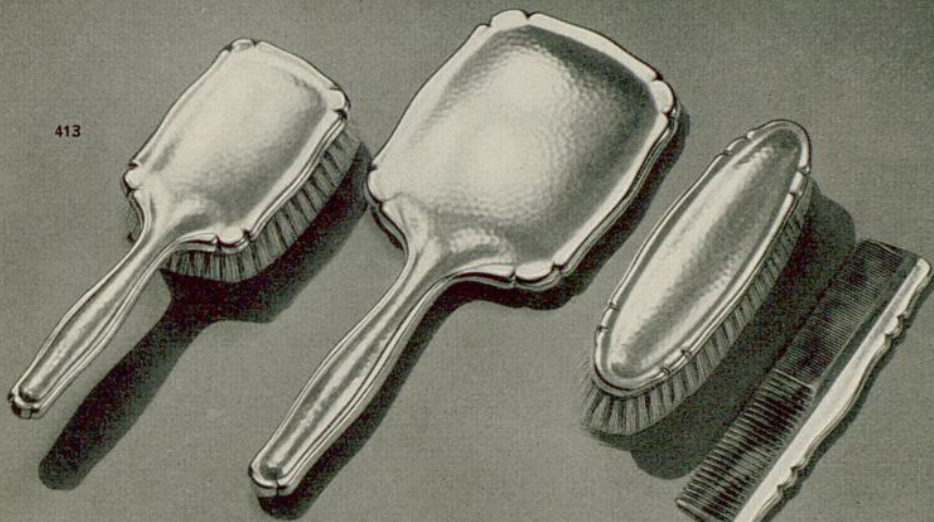


TOILETTE-GARNITUREN

0,835 SILBER



413



413

4-teilige feine
GARNITUR
0,835 Silber gestemp.
matt gehämmert
Spiegel RM 18.-
Haarbürste „ 11.-
Kleiderbürste „ 7,50
Kamm „ 4,50
RM 41.-

Etui dazu RM 4.-

414

4-teilige feine
GARNITUR
0,835 Silber gestemp.
matt gehämmert
Spiegel RM 17.40
Haarbürste „ 10.50
Kleiderbürste „ 7.40
Kamm „ 4.70
RM 40.-

Etui dazu RM 4,80

415

4-teilige feine
GARNITUR
0,835 Silber gestemp.
matt glatt
Spiegel RM 15.-
Haarbürste „ 8,30
Kleiderbürste „ 5,70
Kamm „ 5.-
RM 34.-

Etui dazu RM 3,50

414



Diese in stilvoller Formschönheit gelegenen ausgestatteten Garnituren sind besonders wertgeschätzte Geschenke und erfreuen ständig beim täglichen Gebrauch

415



50
JAHRE
JUWELEN
FABRIK

19

TOILETTE-

0,835 SILBER GARNITUREN

416



416

5-teilige schwere
GARNITUR
0,835 Silber gestemp.
matt gehämmert

Spiegel	RM 56.-
Haarbürste	„ 36.-
Kleiderbürste	„ 20.-
Hutbürste	„ 17.-
Kamm	„ 12.-
	RM 141.-

Etui dazu RM 6.50

417

5-teilige feine
GARNITUR
0,835 Silber gestemp.
matt gehämmert

Spiegel	RM 22.50
Haarbürste	„ 13.50
Kleiderbürste	„ 8.-
Hutbürste	„ 7.50
Kamm	„ 4.50
	RM 56.-

Etui dazu RM 5.-

418

5-teilige feine
GARNITUR
0,835 Silber gestemp.
matt glatt

Spiegel	RM 25.50
Haarbürste	„ 15.-
Kleiderbürste	„ 10.50
Hutbürste	„ 8.50
Kamm	„ 5.50
	RM 65.-

Etui dazu RM 5.-

Trotz des großen Vorrats in echt silbernen Garnituren empfiehlt sich möglichst frühzeitige Bestellung vor dem Feste

417



418

50
JAHRE
JUWELEN
FABRIK

419



5-teilige schwere
GARNITUR
0,835 Silber gestemp.
matt glatt
Spiegel RM 37.-
Haarbürste „ 22.50
Kleiderbürste 15.-
Hutbürste „ 12.50
Kamm „ 9.50
RM 96.50
Etui dazu RM 5.50

420



5-teilige feine
GARNITUR
0,835 Silber gestemp.
glanz poliert
Spiegel RM 21.50
Haarbürste „ 13.-
Kleiderbürste 8.-
Hutbürste „ 7.50
Kamm „ 5.50
RM 55.50
Etui dazu RM 5.-



Verschiedene Monogrammarten für die Gravierung von Siegelringen, Bestecken, Etuis usw.

Bitte hier abtrennen

Senden Sie unverbindlich zur Wahl:

Gegenstand:

.....

Preislage von M..... bis M.....

Name:

Herr

Frau

Fräul. (bitte recht deutlich)

Beruf:

Wohnort:

Straße u. Nr.....

Bankreferenz:

Nachnahme, Voreinsendung oder Bankreferenzen erleichtern und beschleunigen den Geschäftsverkehr

POSTKARTE

6 Pfg.
5 Worte außer
der
Unterschrift
3 Pfg.

FIRMA

ALFONS GRUPP

JUWELENFABRIK

PFORZHEIM 7

Bitte hier abtrennen

E 35



DIE QUALITÄTSMARKE

DEUTSCHE GOLD- UND SILBER-SCHNEIDANSTALT VORMALS ROESSLER ZWEIGNIEDERLASSUNG BERLIN



Betrifft: **Goldversorgung!**

Im Juli 1934

Es ist Ihnen aus der Tagespresse bekannt, daß die Reichsbank, die schon seit Monaten die Devisenkontingente erheblich gekürzt hatte, nunmehr Devisen nur noch im Rahmen ihrer eigenen Eingänge abgibt, was eine Zuteilung von nur wenigen Prozenten der früher für die Einfuhr freigegebenen Devisenbeträge bedeutet.

Wir dürfen für uns in Anspruch nehmen, daß wir — obwohl der größte Teil des deutschen Goldbedarfs durch Einfuhr gedeckt werden muß — ungeachtet der schon seit Monaten bestehenden Deviseneinschränkungen Ihnen die Materialbeschaffungssorgen abgenommen haben und bis jetzt die restlose Befriedigung des Dentalgoldbedarfs unserer Kunden sicherstellen konnten.

Die neuen einschneidenden Maßnahmen der Reichsbank, Devisen nur im Rahmen des geringfügigen Devisenzuflusses abzugeben, zwingen jedoch zum sparsamsten Haushalten mit den knappen Vorräten und geringen Eingängen, wenn größere Versorgungsschwierigkeiten vermieden werden sollen. Hierbei kann und muß jeder mithelfen. Selbstverständlich werden wir nach wie vor wegen der Beschaffung von Gold nichts unversucht lassen. Aufgabe des Verbrauchers ist dagegen, bei den Bestellungen Disziplin zu wahren und nur den dringendsten Bedarf aufzugeben, um eine gerechte Verteilung des Vorhandenen zu ermöglichen, und, wenn eine verkürzte Zuteilung nötig ist, das nötige Verständnis aufzubringen. Daß Vorratskäufe ganz abgelehnt werden müssen, versteht sich von selbst.

Ganz besonders aber können Sie zur Erleichterung der Lage und zur besseren Befriedigung Ihrer Anforderungen beitragen durch stärkere Verwendung unserer Speziallegierung **PALLIAG**, für deren Herstellung die Devisenschwierigkeiten vorerst noch keine, allenfalls eine ganz nebensächliche Rolle spielen.

Es freut uns, für die jetzigen Verhältnisse ein schon vor einigen Jahren geschaffenes, inzwischen längst bewährtes Erzeugnis verfügbar zu haben, das nicht als „Ersatz“ im landläufigen Sinne angesehen werden darf, sondern dank seiner hervorragenden Eigenschaften sich eine Stellung für sich erworben hat.

Wenn Sie unsere Prospekte und die Beurteilung in der Fachpresse aufmerksam gelesen haben, werden Sie feststellen haben können, daß **PALLIAG** bei entsprechender Verarbeitung den Anforderungen der modernen Technik in jeder Weise gerecht wird. Die Praxen, die dieser Neuerung schon rechtzeitig ihr Interesse zugewandt haben, sind heute in der erfreulichen Lage, die Entwicklung der Goldversorgung mit Ruhe betrachten zu können, werden sie doch davon nur zum Teil berührt.

Wollen Sie daher nicht ebenfalls, um die Zeit zu nutzen, rechtzeitig sich auf die Verarbeitung unseres **PALLIAG** einstellen?

Sie leisten einen mehrfachen Dienst:

dem Volksganzen, indem Sie zur Erleichterung der Devisenlage beitragen,
Ihrem Patienten, dem Sie trotz Beschaffungsschwierigkeiten voll und ganz mit einem sehr guten und sogar billigeren Material helfen können, und
sich selbst, weil Sie keine Einbuße infolge Materialmangels zu befürchten haben.
Fordern Sie deshalb unverzüglich Prospekte von uns an! Wir sind selbstverständlich auch jederzeit bereit, über die Angaben unserer Prospekte hinaus Ihnen mit Rat und Tat bei der Verarbeitung von **PALLIAG** zur Seite zu stehen.

Deutsche Gold- und Silber-Schneideanstalt
vormals Roessler / Zweigniederlassung Berlin

Verkaufsstellen: DÜSSELDORF, Kurfürstenstraße 14 • DORTMUND, Südwall 19 • KÖLN, Zeppelinstraße 2
HAMBURG, Burchardstraße 14 • MANNHEIM M 2, 8 • MÜNCHEN, Theatinerstraße 8

