

Badische Landesbibliothek Karlsruhe

Digitale Sammlung der Badischen Landesbibliothek Karlsruhe

Vorschlag zu einer Artillerie Dotation für die projectirte Befestigung von Rastatt - Cod. Karlsruhe 1679

[Frankfurt], [1824]

7. Vorschlag zu einer Artillerie Dotation für die projectirte Befestigung von Rastatt

[urn:nbn:de:bsz:31-40532](https://nbn-resolving.org/urn:nbn:de:bsz:31-40532)

Zu Ling. Bes. 499.

7.

5

Vorschlag

zu einer Artillerie-Dotation für
die projectirte Befestigung

von
Prastatt



- f. d. 499.
- 8. A. Bemerkungen über die Befestigung der Neckstener Landb.
 - I. über die Befestigung der Rhein. Pfalz
 - II. Grenzabermessungen über Carl. I.
 - B. Vorschlag zur Ausrüstung des rickman Markensperren
 - C. Entwürfe über die rickman Befestigung
 - D. Entwurf einer rickman Befestigung
 - E. Entwurf zur Befestigung
 - F. Vorschlag zur Ausrüstung des Carl. C.

Ling. Bes. 527. Grenzabermessungen m. O. u. S. Entw.



1798
7



[Faint, illegible handwritten text]



[Faint, illegible handwritten text]

[Large block of very faint, illegible handwritten text, possibly a letter or official document]



Ueber die Uebersetzung eines
fasten Platzes mit Gussguss, Mithras,
und überausst allen Josephus Enders,
und die Verhältnisse dieser Zeit zu
einander sind die Angaben der Schrift.
Nur, wenn sie niemanden will abge-
gebenen haben, so geschehen sind von
Hindern, das es schwer fallen dürfte,
für die Aufstellung irgend einer Sprache.
Hindern eines Autors ist anzunehmen, die
nicht mit einer gewissen Art so gewiss
igen in Hinsicht auf die Zeit.

Uebersetzung allerdings in der
Platz der Bucher selbst, und zwar
bei der Uebersetzung auf die Zeit der Schrift
und zum Grunde gelagert nach Vanbar
sehr leicht, und bei der allförmigen
so hat die Uebersetzung der Schrift
bei der Uebersetzung fasten Platzes, Mithras,
ig haben in Mithras von Josephus von

Es: muß so nach-machen bey der Aus-
scheidung auf den wöchentlichen Fall
bey welchem die Grundstücke. unter
Einführung und geländebaren Aufsicht
und über die Art der Aufzucht
sowohl Plätze im Allgemeinen, so wie
über die wichtigsten Eigenschaften der Thiere.
wie insbesondere, zum von Angaben
ausgewandten Handlungen vorbeizusetzen
sahen.

Endlich betreffende Uebernahme
für Aufzucht - Wuchsgestalt und
Eigenschaften, Eigenschaften der Ländchen
durch die Anlage der Wälder, sind die
Handlungen der Wälder; sorgfältig-
lichey der Ländchen der Aufzucht
Eigenschaften, bey der neuen Aufzucht-
igung und unter der Aufsicht der
Wälder der Wälder. Eigenschaften in Wä-
ldern mit der Ländchen, die der
Ländchen.

Die neuen Eigenschaften der
Wälder sind nicht, ylarig der Wälder, sind

mir unsterblich durch die Verheilung der
Wunde gegen die Krankheit für die Welt,
wofür ich für, gleich diesem seit demselben
findung der Picochets, angestrichen nach dem
Hochheil, durch künstliche Wundheilung und
Heilung der Wunde der Wunde für
dieser zu nutzigen; für fällt alle diese
Hochheilung für die Welt für die Welt, für
selbe Wundheilung und allezeitige Heilung,
und überaus, das das einzige Mittel,
den Heilung der Wundheilung gegen
den Angriff bei Belagerung aufzufab-
ren, und vorerst den gefährlichsten Pico-
chets, als auch den, von dem Halb-Parade-
salen aus dem alle einflussend, den
Heilung für die Wundheilung zu erfunden,
im Leben abendigen für den gegen
den Belagerung, im Heilung mit künstli-
chen Heilung, und in einem gewissen
und Heilung bombenartigen Ueber-
hänge für Heilung der Wundheilung
mit Heilung, das heißt, wenn man sich der
Wundheilung, und die Welt in einem Heilung

in dem Besilement yuyau diu alle sind
habibel sein, besitz: begünstigt für die
die Anlegen der Waale zum, mit laß für
die saematen, Ursprung Kaiserin, Landung
und vorralich. Mithin und f. u. u.

Die Qualifikation. Stillere fuyayau
bedient sich igau fuyau fuyau fuyau
nach Qualifikation, mit mehr dem fuyau
guyinglich der Waal-fuyau.

Es lustlich in Guyinglich auf dem
ling, yuyau die Calagorn und yuyau fuyau
darüber, in wufen für die Qualif.
igung fuyau fuyau yuyau fuyau fuyau
muthen

a, für wufen die Calagorn und fuyau
darüber, afra wufen die Calagorn yuyau
fuyau, und wufen die Calagorn wufen zu
fuyau, oder

b, für yuyau, wufen die fuyau Calagorn
yuyau, wufen die wufen yuyau yuyau
yuyau sind, und die fuyau im fuyau
fuyau, yuyau zu fuyau mit die Calagorn
fuyau auf.

Was nicht ist des Qualheil, des Qualheil,
des Labyrinth des Qualheil, des Labyrinth
fürs.

Bayerns, Mißsach adun pyromant
Qualheil fürs fahen die Labyrinth zu fahen,
so zu fahen, esun fahen zu fahen.
An unnoyent, esun den Labyrinth zu be-
diesent, von unnoyentem Qualheil un-
yon die Labyrinth was unnoyentem, diesent
den Labyrinth esun Labyrinth was abent, diesent
fürs, fahen fahen Qualheil zu unnoyentem.
An. Allent die Labyrinth des Labyrinth ist,
so lange die Labyrinth des Labyrinth Labyrinth
fahen unnoyentem, mit den Labyrinth Labyrinth
unnoyentem Labyrinth Labyrinth ist, den Labyrinth-
fürs den Labyrinth fahen was fahen unnoyentem
les bombes, - sagt l'ormontaigne - tirées
verticalement, ne font pas grand chose
à des tranchées, ni aux troupes, qui les
gardent. de 100 que l'on y tire, il n'y en tombe
be souvent pas une seule.

Wollt die Labyrinth unnoyentem diesent
den Labyrinth esun Labyrinth die Labyrinth

nur auf den unzulässigen Nachdruck, sondern
samt auch ihren Nachdruck auf die Sub-
stanz des Nachdruckes und 2^{te} Instanz
und wieder, wie abigend geordnet
besteht.

Geizhals - die alle für den
Nicht, haben die Signatur zu geben,
auf wieder zu geben zu werden, nicht
möglich in dem Falle, wenn für
den Familienbesitz zu werden,
den Erlaubnis zu geben. Alle
Mittel zu werden, die fallen
werden, wenn zu sein, wenn das
den Nachdruck 2^{te} Instanz, die fallen
für den Fall der Nicht zu werden,
den zu werden zu werden in dem
den Erlaubnis zu geben zu werden,
Mittel zu werden zu werden zu werden
für den Nicht zu werden zu werden
Erlaubnis zu werden zu werden,
und den Fall der zu werden zu werden,
ist zu werden zu werden, als zu werden zu werden
Erlaubnis zu werden zu werden ist, die zu werden

Dieses Junius ab dem unterzeichneten Provinzial-
ausschuss auf die Erfüllung der nachst.
mit h. Parallels durchzuf. gesetzlich
zu Cambridge, mit übertragung des
vom Calagronn durch wieder freigegeben
werden. Manne, ganzem und werden für
jedenmal geschehen, wenn sie selbst gehen,
mit ihnen geschehen dasjenige, was für
die weitere Ausübung ist,

Dem König mit dem freundlich-
en Geschehen mit übertragung
Junius zu geschehen.

Wird mit allem, möglichen Eifer auf
dem Willen der Angelegenheit, mit
dem auf die folgenden Abhandlungen, auf
den Fall der Geschehen gegen die Cult.
Annen zu bewahren, welche der Calagronn
aus auf dem weiteren Umkreis der nachst.
mit dem weiteren Parallels anzulegen
gerne, ist, jedoch der Zahl, mit nach
nach der Erfüllung nach möglich, da
die Cultivierung der Calagronn dem diejenige
mit dem Junius der Calagronn immer sein

by ynoingam Fulonunobanag, der
Goubernel der Sabaren, inyaford auf
der find erubard zu Kinnard, ofen
mit derford der Auftragsauf der
Wrafa zu Haiden. Die ist der Auf-
fllage ihrer Fajullils nachy und ge-
wistromustan der Auftrags, der Auf-
tragsauf der Goubernel auf der
Auftrags, mit derford sind, die Auftrags
ungo. Auftrags der Auftrags der
Auftrags so lange wir immer möglich
nachy und, der für ist möglich, ja
die Auftrags Auftrags zu haben,
mit der Auftrags Auftrags der Auftrags
Auftrags Auftrags zu Auftrags.
Der Auftrags Auftrags der Auftrags
Auftrags, der Auftrags Auftrags Auftrags
Auftrags. Defense rapprochee! - der Auftrags
von der Auftrags und der Auftrags
mit dem Auftrags auf der Auftrags der
Auftrags Auftrags Auftrags - Auftrags von
Auftrags, mit der Auftrags Auftrags
Auftrags, so insbesondere der Auftrags

Das Calaynatel überwindende Postfach
über das Calaynatel zu überwinden.
Zinn ist es, wo die in dem großen
Umbau des Posten und großen
Innere angelegten verschiedenen
einzelnen, die kleinen und Picochet-
Prattien, die kleinen die neuen Posten.
in das Calaynatel allein möglich
ist, dasselbst selbst besorglich wird.
und, mit diesen verschiedenen Umständen, wo
das Calaynatel unzulänglich ist, wenn man
wirklich sein alles besorglich
bringen. Das Posten, welches an
das Calaynatel unzulänglich ist, wird
mit einem auf einen kleinen angelegten,
der die das angelegte Posten nicht
mehr überwinden, und nicht, wie die, mit
dem Posten verbunden, die nicht
sondern gerade, oder gerade die Posten
verwendet ist, wo die kleine die Posten
nicht mehr in Zettel, die gerade die Posten
Innere sind, sondern man findet auf
die Posten selbst gefügt werden können.

100 Das Gesebe das für die Legezeit
ange, und, das süßig und leicht
immer, das mit Marmelade befeuchtet ist,
mit dem die Pfeffer-Geschichte jedes
Art, mit besonders die Wärmepfeife,
eigenen eigenen Pfefferkörner eingeweicht,
die die Marmelade eigene Feuchtigkeit, mit
laßt zu kräftiger Ziel, selbst, mit
jede kalte, alle im Körper
manch zu können, wo das Calabar
im Mund ist, mit überall gleich, selbst.
10, mit dem aufgeführten Tinkturen,
z. B. das Flecken und das die unentzünd-
liche Lippentiere, mit selbst für seine
gute. das das Calabar - man
die Beschäftigung seiner man
Aktion für seinen Geschicht
zunehmend selbst - genug bis
Lungen und Lungen zu selbst, wo
mit einem Worte das Aufsteigen
möglich wird, die alle Waffnen -
Lungen und die Lunge das
von dem Calabar aufgeführten

ausfallen ausfallen. Die Consilien
die unbeschleunigte Ligeitigkeit, die En-
lagerung in die erste seiner Bauform
finden seinen Constructionen, also selbst
da zu erreichen, wo alle die anderen seinen
den Canonen, und die kleinen Gruppen
nicht quantitativ zu erreichen.

Wenn, von denjenigen, die das auf
die Aufregung der, in der Personieren
mit demselben Land freundlich gesinnigen
genügend, in der Natur, durch die auf
gestellte, hergeleitet, seinen Bauform
mög: so will es das erst dann in der Natur,
wenn die sind die gleiche eoromisch ist,
und die Casemate selbst zu erreichen
im Grunde ist; ist es nicht immer, das
Möglichkeit, das ob der Natur von der
gleichzeitig zu erreichen, und muss, das
von denjenigen, die die Aufregung
sind die Aufregung, die zu erreichen, werden
können, und das seine Casemate von
gleichzeitig, das nicht für die Natur
den freundlich gesinnigen wird es sein,

und besondern durch das vorgeschriebene
Stufendruck Verfahren der Calayern
nachfolgend, nimmal einmahl, nicht mehr
in dem vorgeschriebenen zu sein, und
während jenen mit Sorgfalt sein
gründliches studium zu veranlassen soll.

Die Wirkung der im Jahr 1780,
in der ersten Calayern-geographie einmahl,
vorgeschriebenen Calayern der zweiten
Parallelle aufgefundenen Canonen aber
einmahl selbst die Zeit, die in dem
Mémorie der Calayern-geographie
aufgeführt, z. B. Gay de Vernon II 104
& 106 bey der Bestimmung der Zeit der
der Calayern-geographie. Abstrahiren kann nicht, sondern
nur die materielle Leistung der
allmählich in Erfahrung.

Comme la construction de ces nouvelles batteries
donnera du relâche à l'assiégé, ce moment
lui sera favorable & il remettra une partie
de son artillerie en activité: l'assiégeant ne pour-
ra donc déboucher de sa troisième parallèle,
que lorsque les nouvelles batteries seront entrées

ne, selbst in Hinnecht, in einem solchen
Anzahl angeordnet, und auf einer Stelle
verordnet werden können, daß die
Unfähigkeit des Feindes ganz un-
gehindert, und für ihn unüberwindlich
ist, wie in dem folgenden des Entzuges
des Feindes durch die Verteidigung verordnet.

Auf dem Gebrauche dieser Vor-
richtungen in solchen Anordnungen, und die
Anfälle der Entzuges sind, mit
überwundenem Angriffen, die Anfälle
des Entzuges während der neuen
Verteidigung, und somit eine ganz neue
Art der Verteidigung selbst geordnet.

Le nouveau mode de defense, se fait
consiste donc dans le jeu alternatif des
sorties et des feux verticaux, de maniere
que l'ennemi ne puisse eluder ceux-ci, sans
s'exposer à ceux-là, ni se mettre en mes-
sure contre les premières, sans se faire
accabler par les autres.

Die Anfälle der Entzuges sind,

Die gegen die Substanz des Hofes
mit jenen Parallelen geringe Wirkung
haben, weil der Calvarien sie nach
einmal einwirkend sind, sich jedoch gegen
sie nicht, und sie jenen an sich haben,
also für die Abwehr zu vermeiden,
und sie zu vermeiden und nicht sind
mag man von dem Hofe. Parallelen, und
noch mehr und das die ^{Parallelen} sind, wenn ganz
andere Charaktere sind. Die werden durch die
sich, und der Hofe gegen einwirkend
ist, ihren Abwehrung dem Calvarien und
sich dem Hofe gegenüber, und nicht ist,
sind, in allem Hofe der Hofe
sich dem Hofe gegenüber mit ihnen, die gegen
einwirkend Wirkung nicht sind
Hofe gegen sie selbst, im Hofe
sich selbst dem Hofe der Hofe
sich selbst gegenüber zu sein. Dem Calvarien
sich selbst gegen sie im Hofe, sich,
so selbst Hofe sind ihnen, die
Hofe, und der Hofe nicht sind
dem Hofe Hofe mit dem Hofe

zufolge zu beschaffen, und dem Calayano
eine Menge Danks zu senden und dieselbe
zufolge zu machen.

Dießem bleibt eine große Menge
Lagerung übrig: es wird notwendig die
Erfahrung sein, die Abrechnung und dem
unabweisbar sein der Abrechnung
geben, oder von der Abrechnung ist, es
wird sich zeigen die Abrechnung geben.

Die Abrechnung sollte demnach in
die Lage, welche es durch die Abrechnung
Erfahrung sein, die Abrechnung bezeugen
und es alle. Das Calayano wird
es mit dem sein, die Abrechnung mit dem größten
und folgende bezeugen, die Abrechnung von
geben dem Danks, und die Abrechnung
geben.

Die Abrechnung der Calayano zeigen,
die Abrechnung der Abrechnung zeigen, so kann
die Abrechnung der Abrechnung der Abrechnung,
die Abrechnung der Abrechnung der Abrechnung, also
es in der Abrechnung der Abrechnung
die Abrechnung der Abrechnung der Abrechnung:

fürsich, und so mit mir mit beidmännigen
Draht gestrichelt. Diese Drahtmatten
sind sehr leicht, schwer, und sehr feine, so
das sie mit einem Feil, so selbst die
Möglichkeit der Drahtmatten, und
abgeht, und die Drahtmatten sehr
Ebenheit zu erhalten will.

p. 325 les blindages même, dont l'épaisseur
pourrait se couvrir dans ses tranchées, abstraction
fait de la difficulté de les évacuer et de l'en-
gorgement, qu'ils occasionnent, seroient insuffisants
contre les feux verticaux, parce qu'on ne peut
blinder ni les cavités de tranchée ni les
batteries de la contrescarpe, ni la montée
des brèches &

— enfin on peut, et cela sera
le mieux, mélanger les armes, avec les
uns jeter des pierres, avec d'autres jeter
des balles, avec d'autres jeter
des bombes, Alors les blindages mê-
me, sous les quelles l'ennemi pourra se
cacher, seront écrasés par les derniers,

pendant que les hommes seront estropiés
 par les autres, car comme dit Mr de
 Laubert: il n'y a rien, qui puisse mettre
 à couvert des bombes et des pierres, quand
 on est sous leur portée, et que la place
 est siro.

Dieß ist ein sehr interessantes
 Stück, das ich von Calagran
 erhalten habe. Es enthält
 die Geschichte von Calagran
 und die Beschreibung der
 Festung. Die Geschichte ist
 sehr interessant und die
 Beschreibung der Festung
 sehr genau. Ich habe
 dieses Stück sehr gerne
 erhalten und es ist mir
 sehr nützlich. Ich habe
 es sehr gerne gelesen und
 es ist mir sehr nützlich.
 Ich habe es sehr gerne
 erhalten und es ist mir
 sehr nützlich. Ich habe
 es sehr gerne gelesen und
 es ist mir sehr nützlich.

Wahlbal. freien, und besondert Sie den
Ministerien, vornehmlich jedoch bei den
maßgebend Qualifizierung der Regimentsgründ-
nimmern, dem Collegen sein, das die
sollen wegen stark besetzter, Abnahme
und nach den Willen der Regiments aus, bis
zum letzten Moment der Collegen,
mit einem Zugel und Fortschritten zu über-
nehmen, und eine Menge Ende zu dienen,
und Dienstfähigkeit zu machen, und gerade
und über, eine dieser Änderungen, zu
Regiment zu ermöglichen, die seine Minder-
leistungsfähigkeit gegen die Unfälle der
Eukaryoten lagern. -

Wahlbal. freien, regelt mit einem
Zugel der Collegen, und Anfangs der
maßgebend Qualifizierung bis zum Ende der
Collegen, ist die Abnahme der
stark wachsende Arbeit, unter dem Namen
Fortschritten oder der Unfälle der Collegen
reben zu unterstützen.

Diese Änderungen ist das Befähig-
ung fällt, so wie in den Club ist

früheren Besatzung; zieht beide in Gebrauch.
Sofort Besatzung und Einrückung zuordnen;
gab auch durch Befehle Befehl, daß
sich mit allem Feuer seinen Artillerie
einsetzen und Kampf mit den Feindlichen
den Feind mit geschickter Gewalt anzugreifen
nach dem Vorwärtsschritt der Einrückung bis
zum vollen Einrückung aufstellen ließ.
bis dahin wurde so viel geschicklich gemacht
den Feind mit allem Einrückung, als möglich
ist, und den Feind seine Absicht, muß
auch möglich über den Feind zu kämpfen,
und auch so gleich einem geübten Soldaten
sahen, das nicht durch die Vorwärtsschritt
auch den Feind mit allem Einrückung, sondern
den Feind zieht, daß es auf dem vollen
den Feind nicht mehr, und den Feind
auch den Feind die Absicht der Einrückung
mit geschicklich bringt; seine Absicht
auch auf den Feind, auf dem Feind
den Feind selbst auf, wo ich die
auch den Feind den Feind, den
den Feind mit allem, im vollen

1007
über Übergewicht über den Tod, all diesen
blöde, Pallor, Calvarien haben.

Wenn Calvarien hingegen sich sind,
das Gedächtnis, das verachtet und das
Kehle - fahre, die ihm willigen wie so groß.
10) Übergewicht haben, die die Anlage
das festematen bewält - aber diese
sind mit dem yberigen Gufalge, das die
ihre fingen gewöhnlich, zu dem sich selbst
Lafere, und sich bei ferner Anweisung
auf die alle fahre und die mit dem
die bei gewöhnlich. -

Die Gedächtnis fahre die Anweisung
verstehe das Gedächtnis fahre; so sind die
gedächtnis fahre mit die Anweisung
gewöhnlich.

Die fahre Voranweisung bestimmet
haltung des Gedächtnis, und Gedächtnis
nicht das fahre die einander, die Gedächtnis
nicht die Gedächtnis hingegen, so wie die
Gedächtnis die ungewöhnlich fahre,
die Gedächtnis die Gedächtnis über fahre.
Und abigend geht das Gedächtnis mit

Dasemalen Gussfütz, und sin der
fallmif der Pfand. Gussfütz zu der
Canonen der Librayungung zu
Das man nicht mehr der fütz zu
nag allgemain augenommen
der Pfand. Gussfütz zu der fütz
Canonen und 2:3, oder fütz und
1:2. fütz und, und so fütz
der Pfand fütz augenommen,
augenommen nicht.

sin der voringendat fall glaudt
und der wichtig. Dasfallmif der
Pfand. Gussfütz zu der Canonen,
und man sin Canonen Canonen der
bündel zu güt, und fütz wie 1:1 und
und man der fütz zu der Pfand
Gussfütz und, und sin auch fütz,
und fütz, und der fütz und der
und fütz augenommen fütz zu fütz
In Ansehung der Gussfütz. Gussfütz
und fütz, bestimmet man fütz, und
Pfand, und fütz Gussfütz Gussfütz
und fütz und fütz nicht

zu befehlen, so wird es dem in dem die
 Befestigung, und die grundsätzliche An-
 ordnung derselben durch Artillerie
 geübt, auf so wenig Galerien
 und Salib, als möglich; band sich aber,
 die Figuren der Salib, beim Aufgriff
 zu geben, nach Befestigung, geben,
 in der Befestigung derselben, und in der son-
 struction für die ganze Befestigung
 der Befestigung, und in der Ordnung
 und in der Befestigung, sondern man wird,
 was für die Befestigung der Befestigung
 bester und besten sein.

Als allgemeine Maß der Salib
 würde man in dem die, bei der Befestigung
 der Befestigung der Befestigung, und in der
 Befestigung der Befestigung, so wie man
 auch die Befestigung der Befestigung in 18 84
 18 84, 6 84, 10 84, in 30 und 60, 84, 100,
 120, und in 180, 240, 300, 360, 420,
 und selbst 12 und 18, 24, 30, 36, 42, 48, 54, 60, 66, 72, 78, 84, 90, 96, 102, 108, 114, 120, 126, 132, 138, 144, 150, 156, 162, 168, 174, 180, 186, 192, 198, 204, 210, 216, 222, 228, 234, 240, 246, 252, 258, 264, 270, 276, 282, 288, 294, 300, 306, 312, 318, 324, 330, 336, 342, 348, 354, 360, 366, 372, 378, 384, 390, 396, 402, 408, 414, 420, 426, 432, 438, 444, 450, 456, 462, 468, 474, 480, 486, 492, 498, 504, 510, 516, 522, 528, 534, 540, 546, 552, 558, 564, 570, 576, 582, 588, 594, 600, 606, 612, 618, 624, 630, 636, 642, 648, 654, 660, 666, 672, 678, 684, 690, 696, 702, 708, 714, 720, 726, 732, 738, 744, 750, 756, 762, 768, 774, 780, 786, 792, 798, 804, 810, 816, 822, 828, 834, 840, 846, 852, 858, 864, 870, 876, 882, 888, 894, 900, 906, 912, 918, 924, 930, 936, 942, 948, 954, 960, 966, 972, 978, 984, 990, 996, 1000, 1006, 1012, 1018, 1024, 1030, 1036, 1042, 1048, 1054, 1060, 1066, 1072, 1078, 1084, 1090, 1096, 1102, 1108, 1114, 1120, 1126, 1132, 1138, 1144, 1150, 1156, 1162, 1168, 1174, 1180, 1186, 1192, 1198, 1204, 1210, 1216, 1222, 1228, 1234, 1240, 1246, 1252, 1258, 1264, 1270, 1276, 1282, 1288, 1294, 1300, 1306, 1312, 1318, 1324, 1330, 1336, 1342, 1348, 1354, 1360, 1366, 1372, 1378, 1384, 1390, 1396, 1402, 1408, 1414, 1420, 1426, 1432, 1438, 1444, 1450, 1456, 1462, 1468, 1474, 1480, 1486, 1492, 1498, 1504, 1510, 1516, 1522, 1528, 1534, 1540, 1546, 1552, 1558, 1564, 1570, 1576, 1582, 1588, 1594, 1600, 1606, 1612, 1618, 1624, 1630, 1636, 1642, 1648, 1654, 1660, 1666, 1672, 1678, 1684, 1690, 1696, 1702, 1708, 1714, 1720, 1726, 1732, 1738, 1744, 1750, 1756, 1762, 1768, 1774, 1780, 1786, 1792, 1798, 1804, 1810, 1816, 1822, 1828, 1834, 1840, 1846, 1852, 1858, 1864, 1870, 1876, 1882, 1888, 1894, 1900, 1906, 1912, 1918, 1924, 1930, 1936, 1942, 1948, 1954, 1960, 1966, 1972, 1978, 1984, 1990, 1996, 2000, 2006, 2012, 2018, 2024, 2030, 2036, 2042, 2048, 2054, 2060, 2066, 2072, 2078, 2084, 2090, 2096, 2102, 2108, 2114, 2120, 2126, 2132, 2138, 2144, 2150, 2156, 2162, 2168, 2174, 2180, 2186, 2192, 2198, 2204, 2210, 2216, 2222, 2228, 2234, 2240, 2246, 2252, 2258, 2264, 2270, 2276, 2282, 2288, 2294, 2300, 2306, 2312, 2318, 2324, 2330, 2336, 2342, 2348, 2354, 2360, 2366, 2372, 2378, 2384, 2390, 2396, 2402, 2408, 2414, 2420, 2426, 2432, 2438, 2444, 2450, 2456, 2462, 2468, 2474, 2480, 2486, 2492, 2498, 2504, 2510, 2516, 2522, 2528, 2534, 2540, 2546, 2552, 2558, 2564, 2570, 2576, 2582, 2588, 2594, 2600, 2606, 2612, 2618, 2624, 2630, 2636, 2642, 2648, 2654, 2660, 2666, 2672, 2678, 2684, 2690, 2696, 2702, 2708, 2714, 2720, 2726, 2732, 2738, 2744, 2750, 2756, 2762, 2768, 2774, 2780, 2786, 2792, 2798, 2804, 2810, 2816, 2822, 2828, 2834, 2840, 2846, 2852, 2858, 2864, 2870, 2876, 2882, 2888, 2894, 2900, 2906, 2912, 2918, 2924, 2930, 2936, 2942, 2948, 2954, 2960, 2966, 2972, 2978, 2984, 2990, 2996, 3000, 3006, 3012, 3018, 3024, 3030, 3036, 3042, 3048, 3054, 3060, 3066, 3072, 3078, 3084, 3090, 3096, 3102, 3108, 3114, 3120, 3126, 3132, 3138, 3144, 3150, 3156, 3162, 3168, 3174, 3180, 3186, 3192, 3198, 3204, 3210, 3216, 3222, 3228, 3234, 3240, 3246, 3252, 3258, 3264, 3270, 3276, 3282, 3288, 3294, 3300, 3306, 3312, 3318, 3324, 3330, 3336, 3342, 3348, 3354, 3360, 3366, 3372, 3378, 3384, 3390, 3396, 3402, 3408, 3414, 3420, 3426, 3432, 3438, 3444, 3450, 3456, 3462, 3468, 3474, 3480, 3486, 3492, 3498, 3504, 3510, 3516, 3522, 3528, 3534, 3540, 3546, 3552, 3558, 3564, 3570, 3576, 3582, 3588, 3594, 3600, 3606, 3612, 3618, 3624, 3630, 3636, 3642, 3648, 3654, 3660, 3666, 3672, 3678, 3684, 3690, 3696, 3702, 3708, 3714, 3720, 3726, 3732, 3738, 3744, 3750, 3756, 3762, 3768, 3774, 3780, 3786, 3792, 3798, 3804, 3810, 3816, 3822, 3828, 3834, 3840, 3846, 3852, 3858, 3864, 3870, 3876, 3882, 3888, 3894, 3900, 3906, 3912, 3918, 3924, 3930, 3936, 3942, 3948, 3954, 3960, 3966, 3972, 3978, 3984, 3990, 3996, 4000, 4006, 4012, 4018, 4024, 4030, 4036, 4042, 4048, 4054, 4060, 4066, 4072, 4078, 4084, 4090, 4096, 4102, 4108, 4114, 4120, 4126, 4132, 4138, 4144, 4150, 4156, 4162, 4168, 4174, 4180, 4186, 4192, 4198, 4204, 4210, 4216, 4222, 4228, 4234, 4240, 4246, 4252, 4258, 4264, 4270, 4276, 4282, 4288, 4294, 4300, 4306, 4312, 4318, 4324, 4330, 4336, 4342, 4348, 4354, 4360, 4366, 4372, 4378, 4384, 4390, 4396, 4402, 4408, 4414, 4420, 4426, 4432, 4438, 4444, 4450, 4456, 4462, 4468, 4474, 4480, 4486, 4492, 4498, 4504, 4510, 4516, 4522, 4528, 4534, 4540, 4546, 4552, 4558, 4564, 4570, 4576, 4582, 4588, 4594, 4600, 4606, 4612, 4618, 4624, 4630, 4636, 4642, 4648, 4654, 4660, 4666, 4672, 4678, 4684, 4690, 4696, 4702, 4708, 4714, 4720, 4726, 4732, 4738, 4744, 4750, 4756, 4762, 4768, 4774, 4780, 4786, 4792, 4798, 4804, 4810, 4816, 4822, 4828, 4834, 4840, 4846, 4852, 4858, 4864, 4870, 4876, 4882, 4888, 4894, 4900, 4906, 4912, 4918, 4924, 4930, 4936, 4942, 4948, 4954, 4960, 4966, 4972, 4978, 4984, 4990, 4996, 5000, 5006, 5012, 5018, 5024, 5030, 5036, 5042, 5048, 5054, 5060, 5066, 5072, 5078, 5084, 5090, 5096, 5102, 5108, 5114, 5120, 5126, 5132, 5138, 5144, 5150, 5156, 5162, 5168, 5174, 5180, 5186, 5192, 5198, 5204, 5210, 5216, 5222, 5228, 5234, 5240, 5246, 5252, 5258, 5264, 5270, 5276, 5282, 5288, 5294, 5300, 5306, 5312, 5318, 5324, 5330, 5336, 5342, 5348, 5354, 5360, 5366, 5372, 5378, 5384, 5390, 5396, 5402, 5408, 5414, 5420, 5426, 5432, 5438, 5444, 5450, 5456, 5462, 5468, 5474, 5480, 5486, 5492, 5498, 5504, 5510, 5516, 5522, 5528, 5534, 5540, 5546, 5552, 5558, 5564, 5570, 5576, 5582, 5588, 5594, 5600, 5606, 5612, 5618, 5624, 5630, 5636, 5642, 5648, 5654, 5660, 5666, 5672, 5678, 5684, 5690, 5696, 5702, 5708, 5714, 5720, 5726, 5732, 5738, 5744, 5750, 5756, 5762, 5768, 5774, 5780, 5786, 5792, 5798, 5804, 5810, 5816, 5822, 5828, 5834, 5840, 5846, 5852, 5858, 5864, 5870, 5876, 5882, 5888, 5894, 5900, 5906, 5912, 5918, 5924, 5930, 5936, 5942, 5948, 5954, 5960, 5966, 5972, 5978, 5984, 5990, 5996, 6000, 6006, 6012, 6018, 6024, 6030, 6036, 6042, 6048, 6054, 6060, 6066, 6072, 6078, 6084, 6090, 6096, 6102, 6108, 6114, 6120, 6126, 6132, 6138, 6144, 6150, 6156, 6162, 6168, 6174, 6180, 6186, 6192, 6198, 6204, 6210, 6216, 6222, 6228, 6234, 6240, 6246, 6252, 6258, 6264, 6270, 6276, 6282, 6288, 6294, 6300, 6306, 6312, 6318, 6324, 6330, 6336, 6342, 6348, 6354, 6360, 6366, 6372, 6378, 6384, 6390, 6396, 6402, 6408, 6414, 6420, 6426, 6432, 6438, 6444, 6450, 6456, 6462, 6468, 6474, 6480, 6486, 6492, 6498, 6504, 6510, 6516, 6522, 6528, 6534, 6540, 6546, 6552, 6558, 6564, 6570, 6576, 6582, 6588, 6594, 6600, 6606, 6612, 6618, 6624, 6630, 6636, 6642, 6648, 6654, 6660, 6666, 6672, 6678, 6684, 6690, 6696, 6702, 6708, 6714, 6720, 6726, 6732, 6738, 6744, 6750, 6756, 6762, 6768, 6774, 6780, 6786, 6792, 6798, 6804, 6810, 6816, 6822, 6828, 6834, 6840, 6846, 6852, 6858, 6864, 6870, 6876, 6882, 6888, 6894, 6900, 6906, 6912, 6918, 6924, 6930, 6936, 6942, 6948, 6954, 6960, 6966, 6972, 6978, 6984, 6990, 6996, 7000, 7006, 7012, 7018, 7024, 7030, 7036, 7042, 7048, 7054, 7060, 7066, 7072, 7078, 7084, 7090, 7096, 7102, 7108, 7114, 7120, 7126, 7132, 7138, 7144, 7150, 7156, 7162, 7168, 7174, 7180, 7186, 7192, 7198, 7204, 7210, 7216, 7222, 7228, 7234, 7240, 7246, 7252, 7258, 7264, 7270, 7276, 7282, 7288, 7294, 7300, 7306, 7312, 7318, 7324, 7330, 7336, 7342, 7348, 7354, 7360, 7366, 7372, 7378, 7384, 7390, 7396, 7402, 7408, 7414, 7420, 7426, 7432, 7438, 7444, 7450, 7456, 7462, 7468, 7474, 7480, 7486, 7492, 7498, 7504, 7510, 7516, 7522, 7528, 7534, 7540, 7546, 7552, 7558, 7564, 7570, 7576, 7582, 7588, 7594, 7600, 7606, 7612, 7618, 7624, 7630, 7636, 7642, 7648, 7654, 7660, 7666, 7672, 7678, 7684, 7690, 7696, 7702, 7708, 7714, 7720, 7726, 7732, 7738, 7744, 7750, 7756, 7762, 7768, 7774, 7780, 7786, 7792, 7798, 7804, 7810, 7816, 7822, 7828, 7834, 7840, 7846, 7852, 7858, 7864, 7870, 7876, 7882, 7888, 7894, 7900, 7906, 7912, 7918, 7924, 7930, 7936, 7942, 7948, 7954, 7960, 7966, 7972, 7978, 7984, 7990, 7996, 8000, 8006, 8012, 8018, 8024, 8030, 8036, 8042, 8048, 8054, 8060, 8066, 8072, 8078, 8084, 8090, 8096, 8102, 8108, 8114, 8120, 8126, 8132, 8138, 8144, 8150, 8156, 8162, 8168, 8174, 8180, 8186, 8192, 8198, 8204, 8210, 8216, 8222, 8228, 8234, 8240, 8246, 8252, 8258, 8264, 8270, 8276, 8282, 8288, 8294, 8300, 8306, 8312, 8318, 8324, 8330, 8336, 8342, 8348, 8354, 8360, 8366, 8372, 8378, 8384, 8390, 8396, 8402, 8408, 8414, 8420, 8426, 8432, 8438, 8444, 8450, 8456, 8462, 8468, 8474, 8480, 8486, 8492, 8498, 8504, 8510, 8516, 8522, 8528, 8534, 8540, 8546, 8552, 8558, 8564, 8570, 8576, 8582, 8588, 8594, 8600, 8606, 8612, 8618, 8624, 8630, 8636, 8642, 8648, 8654, 8660, 8666, 8672, 8678, 8684, 8690, 8696, 8702, 8708, 8714, 8720, 8726, 8732, 8738, 8744, 8750, 8756, 8762, 8768, 8774, 8780, 8786, 8792, 8798, 8804, 8810, 8816, 8822, 8828, 8834, 8840, 8846, 8852, 8858, 8864, 8870, 8876, 8882, 8888, 8894, 8900, 8906, 8912, 8918, 8924, 8930, 8936, 8942, 8948, 8954, 8960, 8966, 8972, 8978, 8984, 8990, 8996, 9000, 9006, 9012, 9018, 9024, 9030, 9036, 9042, 9048, 9054, 9060, 9066, 9072, 9078, 9084, 9090, 9096, 9102, 9108, 9114, 9120, 9126, 9132, 9138, 9144, 9150, 9156, 9162, 9168, 9174, 9180, 9186, 9192, 9198, 9204, 9210, 9216, 9222, 9228, 9234, 9240, 9246, 9252, 9258, 9264, 9270, 9276, 9282, 9288, 9294, 9300, 9306, 9312, 9318, 9324, 9330, 9336, 9342, 9348, 9354, 9360, 9366, 9372, 9378, 9384, 9390, 9396, 9402, 9408, 9414, 9420, 9426, 9432, 9438, 9444, 9450, 9456, 9462, 9468, 9474, 9480, 9486, 9492, 9498, 9504, 9510, 9516, 9522, 9528, 9534, 9540, 9546, 9552, 9558, 9564, 9570, 9576, 9582, 9588, 9594, 9600, 9606, 9612, 9618, 9624, 9630, 9636, 9642, 9648, 9654, 9660, 9666, 9672, 9678, 9684, 9690, 9696, 9702, 9708, 9714, 9720, 9726, 9732, 9738, 9744, 9750, 9756, 9762, 9768, 9774, 9780, 9786, 9792, 9798, 9804, 9810, 9816, 9822, 9828, 9834, 9840, 9846, 9852, 9858, 9864, 9870, 9876, 9882, 9888, 9894, 9900, 9906, 9912, 9918, 9924, 9930, 9936, 9942, 9948, 9954, 9960, 9966, 9972, 9978, 9984, 9990, 9996, 10000, 10006, 10012, 10018, 10024, 10030, 10036, 10042, 10048, 10054, 10060, 10066, 10072, 10078, 10084, 10090, 10096, 10102, 10108, 10114, 10120, 10126, 10132, 10138, 10144, 10150, 10156, 10162, 10168, 10174, 10180, 10186, 10192, 10198, 10204, 10210, 10216, 10222, 10228, 10234, 10240, 10246, 10252, 10258, 10264, 10270, 10276, 10282, 10288, 10294, 10300, 10306, 10312, 10318, 10324, 10330, 10336, 10342, 10348, 10354, 10360, 10366, 10372, 10378, 10384, 10390, 10396, 10402, 10408, 10414, 10420, 10426, 10432, 10438, 10444, 10450, 10456, 10462, 10468, 10474, 10480, 10486, 10492, 10498, 10504, 10510, 10516, 10522, 10528, 10534, 10540, 10546, 10552, 10558, 10564, 10570, 10576, 10582, 10588, 10594, 10600, 10606, 10612, 10618, 10624, 10630, 10636, 10642, 10648, 10654, 10660, 10666, 10672, 10678, 10684, 10690, 10696, 10702, 10708, 10714, 10720, 10726, 10732, 10738, 10744, 10750, 10756, 10762, 10768, 10774, 10780, 10786, 10792, 10798, 10804, 10810, 10816, 10822, 10828, 10834, 10840, 10846, 10852, 10858, 10864, 10870, 10876, 10882, 10888, 10894, 10900, 10906, 10912, 10918, 10924, 10930, 10936, 10942, 10948, 10954, 10960, 10966, 10972, 10978, 10984, 10990, 10996, 11000, 11006, 11012, 11018, 11024, 11030, 11036, 11042, 11048, 11054, 11060, 11066, 11072, 11078, 11084, 11090, 11096, 11102, 11108, 11114, 11120, 11126, 11132, 11138, 11144, 11150, 11156, 11162, 11168, 11174, 11180, 11186, 11192, 11198, 11204, 11210, 11216, 11222, 11228, 11234, 11240, 11246, 11252, 11258, 11264, 11270, 11276, 11282, 11288, 11294, 11300, 11306, 11312, 11318, 11324, 11330, 11336, 11342, 11348, 11354, 11360, 11366, 11372, 11378, 11384, 11390, 11396, 11402, 11408, 11414, 11420, 11426, 11432, 11438, 11444, 11450, 11456, 11462, 11468, 11474, 11480, 11486, 11492, 11498, 11504, 11510, 11516, 11522, 11528, 11534, 11540, 11546, 11552, 11558, 11564, 11570, 11576, 11582, 11588, 11594, 11600, 11606, 11612, 11618, 11624, 11630, 11636, 11642, 11648, 11654, 11660, 11666, 11672, 11678, 11684, 11690, 11696, 11702, 11708, 11714, 11720, 11726, 11732, 11738, 11744, 11750, 11756, 11762, 11768, 11774, 11780, 11786, 11792, 11798, 11804,

verordnet, fallend, König maut, so wird, nach
uns immo mit der Erbschaftssteuer
verpflichtet, die Herzogin, dem
dem Kaiser die in seinem Besitz
von dem mautlosen, auf die
nach Einsicht zu.

Als Belohnung für diese Erbschaftssteuer,
mühen die in seinem Besitz, durch
die in England, in dem westlichen
spanischen König, bei der Erbschaftssteuer
von sechs Procent, Pradajoz, St. Sebastian
und andere mit großem Erfolg erdient
haben, so wie die resultate, die Herzogin
Linn, welche nach dem Jahr 1786 zu
Loui mit mautlosen Kanonen ausge-
stellt hat.

Bei der Erbschaftssteuer nach Pradajoz
hat man sich in seinem 24. Band in 99
Bänden 1882, also in jedem Kanone 1569
Pfund, und nach dem auf 500 = 700
Gardes in der Erbschaftssteuer. Wiewohl
mancher große Erbschaft.

In der Erbschaftssteuer nach St. Sebastian

geschaffen aus 20 nehmene 2h Uruu in
60 Nindern 6000 Pfunde, und darinn
waren die Canoneer und ganz miben
darinn in der Pula ausgegriffen. Bey
dem Profiteur zu Bouai mit malalinnu
Canoneer hingegnet, bey malalinnu uau
aus der Pula jeden Hon und jeden Pfund
mit 150 Pfunde Pfund, und die Pfunde
von 25 zu 25 Pfunden mit Pfunden ab
Pfund, uau uau. Das 16 Hon die Medee
jeuue Inuef 50, le Siene Inuef 168, Gimpie
logalle Inuef 125 le sonatante Inuef 80,
und Pallas Inuef 817 Pfunde uallie
unbrauchbar; uau das 2h Uruu abgefallen
Hercule mit 175 Jupiter und le Tamest
mit 37, und le Prayonnant 120 Pfunde
unbrauchbar, uau die ganz unbrauchbar
uindern. Die Uruu salben z. 8 die
2h Uruu fiellen gegen 2h 00 Pfunde aus,
das fallen die jeue mit 1200 Pfunde
20 bis 20 Pfunde Inuef Prayonnant, und
12 Pfunde Inuef Guiloue das Prayonnant.
Die Pfunde Inuef jeue, das die

metallenen Kanonen und Geschütze die
größeren Kaliber, wie auch geringere,
als die gleichnamigen eisernen, sind
hinsichtlich ihrer Zeitdauer
Erhaltung, und ihrer nachherigen
Gebrauchs, angemessenen Dauer, haben,
und dass man bei metallenen Geschütze
zu G. 100, in der Besonnung der
sündlichen Seite. Cultiviren gegen über
aufgestellt ist, mit nicht besinnlich
müßte, bei einem aufstehenden Feuer
dieser, suchen in sich zu zeigen, als die
das sündliche Feuer unbeschädigt werden
zu sehen.

Herrn Johann Müller, mit vorübergehender
Artillerie Dienst, hat auf die
Prozente der eisernen Kanonen auf
nachstehend gemacht:

- " dass eisernen Kanonen der Pro-
- " zent von Metall Kanonen von
- " diesem - Besondere - Gebra
- " wird im letzten Provinge nachfol-
- " und; dass von Belleisle invidu

- „ Die Metall-Canonen zu
 „ bald unbrauchbar sind.
 „ Die Kupfer-Canonen sind
 „ gebraucht, um die Belagerung zu
 „ bewerkstelligen. Majorer Artillerie
 „ Officiere haben sich bemerkt,
 „ daß man in allen Belagerungen
 „ des letzten Krieges gewöhnlich
 „ man, sich Kupfer-Canonen
 „ zu bedienen, weil die Metall-
 „ Canonen selbst durch Feind-
 „ schüsse, abgesehen davon, daß
 „ man sie, als die Feinde,

Aber auch die Bedienung derselben
 ist der Feinde sehr gefährlich, wenn die
 Kugeln sind, die man so große Gefähr-
 lichkeit und gewöhnlich Grund man zu
 dem Feinde von diesem zu geben.

Das Bedienung der Kupfer-
 Canonen ist sehr zu dem Feinde un-
 bequem und gefährlich, da man sie
 nicht so leicht zu bedienen kann.

Das Bedienung der Kupfer-
 Canonen ist sehr zu dem Feinde un-
 bequem und gefährlich, da man sie
 nicht so leicht zu bedienen kann.

nachdem die gleichnamigen Mahallenen
Pfeiler durch das, bey den englischen
Artillerie angenommen, Erfindung der
Fällnis der römischen Gasföhler die die
Mahallenen nach 36. 29 & bey den römischen
nach 36: 25 bey den römischen Gasföhler
Pfeiler nach römischen alle Gasföhler
die in die römischen, die in die römischen, die in die
Pfeiler angenommen, nach Gasföhler
angewendet.

Die angenommenen Gasföhler Gattung
sind folgende:

Eiserne 18 und 12 1/2. Festungs Kanonen

Die 18 1/2. Kanonen sind, die in die römischen
den Kanonen sind die in die römischen
Pfeiler auf große Kanonen
mit Pfeiler sind die in die römischen,
bey den römischen Pfeiler sind die in die römischen
Pfeiler, die in die römischen, die in die römischen
die in die römischen Pfeiler sind die in die römischen
die in die römischen Pfeiler sind die in die römischen

mit mit dem Gussgüß der abwechselnd
zu Königsru.

Uebrigens habe ich den Canonen von
größerer Macht, die die Kuppelkuppel bilden
den 24 mit 1800, ungefähr gleich, und das
finden wir in dem Königl. in Loda als
dem Material mit ungleichem und
Qualität. Gussgüß ganzlich
zu sein hat, unbedeutend ungleich
ist: die Kosten ihrer Aufstellung abzu,
so wie die ihre Material für die 3.
aufstellen

Seine Demut, als folgt die
großere Gussgüß, die geringere
Erzeugungsfähigkeit, und besserer Er-
zeugung der Längere 24 1800.

Die Königl. 24 1800, davon sind die
französische Artillerie seit dem Jahre
1793 vorzüglich zum Schießen der Guss-
Kugeln in die feindliche Grabungen
bedient, sind nunmehr wieder neu
zu abgesehen, und die Königl. Gussgüß
aufgestellt worden.

Nach Passendi's Muthmaßung sind diese
impropre aux batailles, aux sieges & d'au
tant plus inutile, qu'on a adopté l'obu
sier de 5" 1", qui exicessivement long de
porter l'obus de 5" aussi loin, qu'on
puisse desirer par fantaisie & bien plus
loin, que ne l'exige utilité du tir & des
services.

Einiges Eigentlich ist man gefolgt,
mit hat für den 17. Kaliber Länge
10 Lys. Zuverlässig war.

Urbeyn's Kommando auf Guernaden
am 17. März 1800 den 18ten Kanonen
besetzt, mit Zuverlässigkeit gefolgt war.

Alle Fälle Gefährlich hat man
am 18 und 19ten März Guernaden
Luffahrt gegeben. Allein da sind
gleich Anfangs in Kasernen
zu sehen kommen, alle Fälle
im Laufe der Zeit wieder
in die Hände gegeben worden,
sind die das Ende des Krieges
dieser Gefährlich. Allein
Luffahrt gegeben.

Einziges und einzig mit Casematen Daffeln
 zu versehen zu müssen - und dessen
 Aufwand, das die Befestigung genau
 im 7. 8. 9. 10. 11. 12. 13. 14. 15. 16. 17. 18. 19. 20.
 aber auch dem Uebelstande vorzug,
 die Gräben und die Daffeln in den
 Casematen zu bewahren, die nicht nur
 diese ganz ausfüllen, und die Ordnung
 aufrechterhalten, sondern auch so hoch ungleich
 den Befestigung bedürfen, dass solche Cas-
 maten sowohl zu den auf anderen Daffeln
 und Lingern besitzlich zu verwenden werden.
 Also Casematen Daffeln für diese
 Befestigung wählt man die gemeinlichste
 Montalembert'sche Casematen Daffeln,
 unter so, wie sie in ^{der} und in ^{der} Grund
 zu verwenden ist.

Die von Berthelme'schen Prin-
 zipien zu einem sehr Gebäude der
 Gravelle gewöhnlich Artillerie Befestigung
 gleich ist. p. 158 & 159 die Montalembert'sche
 Daffeln stellt die Gräben und die
 Daffeln, besonders für die Linien.

20. Gassehitzer z. C. die 12. U. zu bezeichnen
hat im allgemeinen sich nicht für ein
und möglich war das zu bestimmen
ungleichheit und das Gassehitzer
das Sachverhalt der Kasernen - und
Lassen und und oben einfallen
und, und nur die Kasernen angeschlossen
sind, von dem Gassehitzer ist die
ganz unadäquat. Wenn man sich
nicht argumentiert, ist das Gassehitzer
das nicht das zu finden, das
man auf diese Unvollständigkeit
alle, sondern allein dem
auf der Seite über das Detail
Anforderung zu erfüllen.

Die Anzahl der Gassehitzer
Lassen bestimmen muss, das man
von den Kasernen die 18 und 12
Gassehitzer = Kasernen einjüngern abge
malt die Kasernen bestimmen
die Anzahl der Kasernen auf
in Kasernen zu haben können
z. C. die Gassehitzer der Kasernen

Darüber, die 6 zum Hoabart. Einbringung
bestimmten 12 1/2 33: so wie man hingewand
die Anzahl der Säematen! Daffelau die
Anzahl fand, das man die 18 1/2 18 und 12 1/2 18
welche wannige die Anzahl der Wfren!
für welche sie bestimmt sind, wie in Säe-
maten gewöhnlich gewand werden können,
von der ganzen Anzahl 18 und 12 1/2 18
gleichmäßig abzuführen.

Die Anzahl für beide Daffelau-Geb.
Anzahl, die Grubeauval'sche und Montaleu-
ber'sche, fand man durch die Anzahl
gleichmäßig abzuführen, und die in dem
memoire für Grubeauval'sche Daffelau
als Anzahl angegeben Daffelau'sche
auf 3, wadnoch auf 90 gleichmäßig abzuführen
120 Daffelau kommen. Darnach, wie man
auch immer die Anzahl Daffelau die
Anzahl der gleichmäßig abzuführen über'schauen
man mag, so kann doch, wie man Daffelau of-
ten gleichmäßig abzuführen gewöhnlich werden
kann, immer nur höchstens die für die
Darnach einen Daffelau'sche Anzahl

Metallene oder Fed. Geschütz

Von diesem 18 Caliber Lauf, da die
Lafung geht, das diese Länge, wo
nicht möglich, doch von dem Pfeile geht,
als die von 16 Caliber.

Man dürfte sich dieses Geschützes,
so wie die Lage der Mündung
Magazin für eine sichere Entladung
eingesetzt, um einen guten Gang zu
erhalten, die Mündung zu befeuchten,
beim Aufsteigen zu vermeiden.

Obgleich es wahrhaftig ist, einen
guten Lauf Geschützes bei Aufstellung
auch einzuhalten als auch während der
Ladebedingung zu vermeiden, weil die
auch nicht eine Bewegung vermeiden,
sondern auch die Mündung, wenn die
Geschütze oder Magazine demontiert ist,
nicht eine Bewegung vermeiden, weil
während der Zeit so viel man es noch
für einen Versuch bei einer Aufstellung
und während der Zeit anzuwenden,

einmal einseufzen. Und ein wenig von Lufft
behalten werden. Dabey Lufft nicht
noch zu groß werden kann man den
Lufft auf Wall. Lufft behalten,
während die große Zeit der Kanonen
Lufft nicht, in der Abgang der
Lufft bey weitem nicht die Lufft
den je zu kann.

Wenigstens kommt nach, daß bey einer
großen Lufft Lufft nicht die Lufft
in der Lufft nicht die Lufft nicht

Wenn Lufft zu groß wird, so
ganz auf die Lufft, so die Lufft
behalten Lufft auf der Lufft
Lufft behalten ist; so ist Lufft
nicht die Lufft zu groß, von
jedem andern Lufft. Dabey
Lufft nicht die Lufft, und die Lufft
als fall man Lufft, wie zu groß,
als zu Lufft, Lufft Lufft Lufft
man kann es alle.

als der Herrschaft auf die Entlassung
von diesen Gutsbesitzern durch andere
canonice können Einfluss hat, und man
auf den Fall, dass sich im Laufe der
Lagerung der Zahl der Pferde in einem
dies canonice vermindern, oder überhaupt
Umstände eine andere Compagnie zu be-
sonderlich aufzuheben lassen sollten, diese
canonice soll durch andere canonice
bestanden werden.

12. Die canonice alle feldbesitzend hat
man nicht anzunehmen, da sie für die
fälle nicht leistungsfähig genug sind, und
das bezuglich der 6ten bestanden sein
dieser Grund das bezuglich das selbe
bestanden zu sein.

13. Die nach der Analogie ist
benutzt bei den canonice in festungen
unverändert, können nur in dem Falle
und falls aufgestellt werden; sie sind
dieser eigentlichen Aufstellung
Gutsbesitz.
Gutsbesitz ferner und andere wollen

Verfalsch in feinsten Malzgerate mit 4 1/2
als feinst. Gussgutz augewendet haben.

Eiserne 30 Lige Mörtel und 60 Lige Steinmörtel.

Dieer Gattungen sind von Gussmörtel
nach dem gleichnamigen d. d. Aufschreibes
Metallmörtel in dem Verhältnisse von 36:25
ausgebracht.

Man beschriebte sich auf 2 Gattungen
zu den 30 Lige Mörtel bestimmet man für
Combust und Leuchtgas; die 60 Lige Mörtel
wirden für Wasser - und Mörtel. Wasser.
für Combust. Wasser. Wasser man mit 30 Lige
Mörtel, weil man sich in 30 Lige
Combust für feinsten hielt, die feinsten
zu großem und in 30 Lige Mörtel
wirden beschriebt.

Die 10 Lige Combust abradet man
und 10 Lige Gussmörtel; die feinsten
ganzem Gussmörtel wegen ihrer
feinsten. man abradet man in 10 Lige Mörtel.

ung sind, und nach Pfeiffersalleen, sind
des Gekörns des Blinns und Mörser
verfügt, y. C. Von den Pousmors
Sind gewöhnlich auf Kanonen Laffeten
gelegt, und sind zum Ansetzen des
Calayrons, also ganz als
Gankitzgen benutzt worden.

Ueber die grundmäßige Anlage
des Mörsers s. unten als auch die
Mörser bedient. Die Memoire über die
Einführung des feur. u. des die Gänge
benutzt werden dazu.

Metallene 10 Lb. Haubitzen.

Man stellt unter die großfindenden
Kalibern des Gankitzgen von die 10 Lb.
die dem Grund aus mindesten zu
und feiner, und grober, die Länge von
wogegen, die 4 Kaliber Länge bey den
Anzahl der Kanonen Artillerie
da sie sowohl die Länge als die
als auch die Länge, die

Erzeugung und Deserte der Kalayern
mit Wirkung zu bewerkstelligen.

Diese Gießerei verfertigt vorzüglich
große Geschütze, bedarf auf die Beschaffen-
heit der Kalayern, Obgleich geringere
Elevation, und ist durch die Explosion
sehr gefährlich. Grenaden macht, als die
Grenaden schiefen, die verfertigt, die
feindlichen Truppen und Ballen
zu zerstören.

Seehornische Land-Mörser

Der Mörser, weil auch Gussstahl sein,
durch die nachstehende Ladung unvorsicht-
lich, ist die Explosion als Gussstahl
zu vermeiden.

Die geringe Anzahl, welche man
entlang nützt, sind dem Gussstahl der
nachstehenden Gussstahl, nach welcher
sie vorzüglich nachstehend. Die
große Anzahl müßte es auch Gussstahl
sein, sie nach Gussstahl sein anzubringen.

680 nach dem Auf dem ungleichen Pfeil.
 Caronadeen vorgezogen: die letzten
 für die Gabeln. Die Ordnung über-
 jenseit, die nachher, mit die ungleichem
 Gabel, mit einem Jahr in der Luft.

Wollte man bey dem ungleichen Caronade-
 en übrigen Längen von diesem nach
 als 7 Calibers hat man durch das Gabel
 Calibers vorgezogen; die mit dem ungleichem
 vorgezogen horizontal. Die Ordnung ist in
 Gabeln, die mit der Luft in der Luft.
 mit bringen zu können, mit der Luft
 dem ungleichem Gabel. Die Ordnung ist in
 der Luft.

Die ungleichem ungleichem, in der Luft
 in der Luft ungleichem ungleichem, mit
 gleichem jenseit, die 50 & 60 Maß auf dem
 die 50 & 60 Maß auf dem, mit dem ungleichem
 Gabeln in der Luft ungleichem, zu
 dem ungleichem nach 36. 25. 7. 2. 1. 1.
 ungleichem ungleichem oder 59. 2. 1. 1. 1. 1.
 auf dem ungleichem der Luft; so das, die
 ungleichem 12. 6. Caronade auf 708 mit der
 680 35. 2. 1. 1. 1. 1.

Ihre Hochzeiten sind meistens 12 und
16 80 Ringeln, Brautkaffee und 12
solcher ungemein schön geputzten
7 und meistens 2 1/2 Pfund Pfeffer.
Die Lebkuchen geputzten sind
die Grenzen für die feinsten Meise
sind, und die Mündung des 12 80
Larone ausgebracht, sondern die
nächst auf mit dieser großen Grenze
auf die Abstände zu schärfen
Da für die Grenzen Qualifizierung
Brautkaffee, Pfeffer, gewöhnlich
und meistens sind, als Pfeffer, Pfeffer
so hat man sich in dem vorliegenden
bei Bestimmung der Mündung
auf Grenzen und Brautkaffee
nächst mit dem Brautkaffee zu
lebkuchen geputzten, um die
des Grenzen die auf dem Glase in
12 80 Pfeffer. Einmal längere
Bestimmung oder Qualifizierung zu
Larone erfüllen somit einen
nächst Grund, als die Grenzen

Qualifikation allein, und vornehmlich
so die für die Qualifikation fest
Stärke so wichtig, Gedulde. Für
Alle Fälle für die Gasse
Geltung hat man die möglichste
den Fällen, ganz einfach und grand.
mäßigen Constructionen, ungeachtet
und, das Maß aber die naturliche
Länge für den guten Boden möglich
Anlauf gegeben, das man nicht
auf den Boden, auf dem die
Anfangsmaßnahme möglich. Das
ausfallen wird. Die die
man, das wird jedoch sehr möglich
so wird es auf die in den
angewiesene Art anzuwenden.

Und falls die Kanäle
hat man, da für die
nicht sind von 7 auf 6
bestimmt.

Gasse. Gellungen und
Geringere. Die
6 bis 7 Fuß. Kanäle
vorhanden falls so

alt kostgialtig; denn i stund manna fell
man man mit wallen Puzale spring
und wallen, die bey den angestrichen
saronaden für den baubestanden
Grund auf gruben Länge finenig
In nach dem in Schambord und Goyen
aufhalten suballard die angestrichen
man abend über 7 saliben langere
12^{ten} saronaden über mannen Puzal
mit 1^{er} Elevation auf 600 Yards oder
angefügt 187 toisen und mit 5 auf 8
Yards oder britänisch 107 toisen spring
2^{ten} ist nach den Analogia der Puzal
mit 7 saliben langere Grenad. Mirk
In den baubestanden. Puzal wird auf
210 toisen gefügt, bestimt angestrichen
dass die 12^{ten} mit 6^{ten} saronaden
fällt für grösser gruben Länge
finenigender baubestanden. Puzal wird
angestrichen werden,
3^{ten} sind für Puzal nach Goldpuzal
saronaden zweckmässigen als die saronaden
und,

undlich nachfolgt die Subjunctivische
Gegenwartigkeit und die Futurische
des 1. und 2. Person Singularis und die
gleichnamigen Plurales sind wie folgt.
Nächst dem obigen alle für die
Gegenwartigkeit. Nachfolgend die Plurales
des 1. Person Singularis angeordnet
und ist nun die vor dem Regel abge-
gangene und unverständliche große
Gegenwartigkeit, wie beim fort. 1.
nach IV. nach XXIV. und bei der Infinitiv-
form Plurales nach VI. und nach X.
und die Gegenwartigkeit gleichmäßig
gleichmäßig Plurales.

Hier sind die Plurales der Gegen-
wartigkeit. Nachfolgend die Plurales.
Demnach sind alle die
nachfolgend. Plurales bei Plurales
sind, das für nachfolgend nicht Plurales
in die Gegenwart einzufügen, und demnach
nachfolgend Plurales zu Plurales, gleich-
mäßig sind die Plurales der
gleichmäßig Plurales. Plurales, die so

zu sagen in die Regale selbst zu
haben in einem Saal, und auch die
von den Regalen selbst, bey dem
zu haben, gewisse Parzellen
auch welche die Canonen-Regale
sind in die Regale gebracht und
und auch, als in bey den gewöhnlichen
Kasernen Lufften und einen gewis-
sen gebaueten Regalen von einem
von 12 bis zu den Canonen-Regalen
gehörig möge.

Die Canonen, die in einem
auf ein für die Gebaueten Regalen
von bestimmet, respizirten bey dem
von Bestimmung in einem Saal
gebaut bey den Parzellen
ersten Flecke, welche ihre gewisse
sind Bestimmung bey welchem in
steht. Durch insoweit, daß
und den für ihre Gebaueten
Kasernen, die in den Parzellen
von ihren Regalen- Lufften auf
den Gleis bestimmeten Gebaueten

und das Fundus zu bezeichnen und
zu revidieren und Munda sind, dann
für auf Tage, mit dem Zusammenhang
Blaschens von dem mit Springend
Aufsicht, gleich dem ist und vorwärts
mit Gänzlich, die Umfassung. An
beiden das Belastung Länge von
Praktikum zu revidieren und das
Journement die bedruckten Tage
in flanke und Münden zu nehmen.

Da es lustig ist in den Augen,
alle Casematen für die Kanonen sind
für revidieren, dann man revidieren,
das die alle für die Casematen man
dann revidieren können, dann die mit
bezeichnen Casematen selbst auch
für die Casematen revidieren, die aber man
und die die Casematen genaumäßig
angelegt sind, man nicht dem Lager
auf dem revidieren, für die revidieren,
Praktikum, also man in revidieren
Praktikum revidieren, dann, das selbst die
die alle für die Kanonen mit

Sohlen und massiven Thügel und
mit Thallatzen die zwingend
Führung zu leisten im Stande
sich zu machen. Die Längelänge
zunehmend geht die Verfassung
einer Längelänge mit einem auf der
unvollständigen Montalembert'schen
materiellen Längelänge gefunden 18. 6. in
dem oben erwähnten, und einen
12. 6. Längelänge in dem unten.

Für die Aufhängung der
Zubehörstücke, z. B. des Salpeters
an der Luft hat man Montalembert, die
Längelänge mit vielstimmigen
Windung, angeordnet, die in der
Längelänge auf einmal geschnitten.

Die schon oben erwähnt worden
sind die großen Montalembert, welche die
unvollständigen Längelänge auf der Längelänge
zunehmend Längelänge Längelänge
und als Tubulose Längelänge
und, ab dem Längelänge Längelänge
Längelänge Längelänge Längelänge.

mal den Zeitpunkt von ihrer festeren
Entscheidung, und man die Absicht
mit Geseßlich befehlen muß, und
jedem. Als von Ueberfall und
Einkaufsprüfung und dem Einbringen
Operationen, die Angewandte Sprache
und zu kommen und

den eigentlichen die Angewandte Sprachlehre
angeordnet haben, das Ende der
das Wort und Geseßlich auf dem
angewandte Sprachlehre und dem auf
in folgenden Absichten, nämlich dem,
wie die übrigen nicht angewandte
Umfassung der Sprache zu erhalten.

Im nächsten Falle muß die Ge-
seßlich die Sprache einrichten, die von
angewandte Umsfassung der Sprache
zu befehlen, daß sie gegen die Ein-
richtung gesichert ist, und man alle
Einbringung Operationen die Sprache
bezeichnen kann. Die Lehrer der Sprache
haben die Umsfassung müssen mit
dem geordneten Geseßlichen Befehl

fragen, um so weit als möglich in die
Kunnen unserer zu können, die in
altem, so wie die in verdingenden
unig. Canones und nimmst
und die in verdingenden und
Winkel die in verdingenden
Zanibitz, so fallend. In dem
den Gebirge. In verdingenden
für die in verdingenden
und in verdingenden
unig den Gebirge, so wie für die in
füllt in verdingenden
aufgestellt sind.

In dem verdingenden
kann die in verdingenden
nach so, so, und nach so, so, mit
allum zu in verdingenden
um verdingenden sind, in verdingenden
Umsonst sind. In verdingenden
die in verdingenden, in verdingenden
so wie in verdingenden, gegen malig
für die in verdingenden, und
in verdingenden. In verdingenden

und was darauf selbst ist, wenn die
 beyden Angriffe Sittlich gebunden
 erscheinen, wie immer die weise,
 weisend die andern, wie Agri- und
 wasu dazu dient, die Befehle zu
 räumen, und dadurch den weisend
 Angriff zu bezeichnen.

Gay de Vernon T. I. fo. II. 10. 79.

So ist Inhalt, und, wie ich
 zu bemerken ist, das die Calagron
 Mittel habe genug Angriff mit den,
 für den weisend nächstgenannten
 Anstimmung zu yläischen Zeit zu führen,
 allgemein angenommen, aide Memoire p. 440
 Bellacoeu cours elem. de fortif. | für den
 gegen den Angriff mit der Hilfe der
 für einen nächstgenannten Geschehen zu weisend
 so das die

- 1. und nicht mehr mal für einen
- 1. Angriffe: jedoch nächstgenannten Geschehen,
- 1. wasu dem für die weisend der
- 1. Anstimmung bestimmen, die Melli
- 1. wenn die Ende der die weisend

man würde fasten flüchtig ist.

Zweites hat man dem nämlichen
Erdbeben und Gassehitzend für die Erwei-
nung des Halls, basist.

Einmal hat man sich dem flüchtig
im allgemeinen bedacht und auch, man
die Fortsetzung gegen die Erwei-
nung, die Einbeziehung, mit
galtlos: hat auch mal aber dem
Angebot auf das, auf dem flüchtig
hingewiesen hat. angenommen, das
und die auf so folgende Worte, dass
mal und so viel flüchtig, das dem
beide = flüchtig in der
dem flüchtig flüchtig flüchtig
lassen, als möglich ist, man
dem Angebot auf einen dem
und dem flüchtig flüchtig
flüchtig.

Die würde nachfolgende
flüchtig flüchtig.

40-

50-

18. 18. flüchtig flüchtig
18. 18. flüchtig flüchtig

18-	6 Uyg. fald. Gussgütz
25-	30 Uyg. Mordire
20-	60 Uyg. Pinnioofen
8-	schornsteine Möiser
20-	10 Uyg. Gänkebühnen
17-	12 Uyg. Säronaden
18-	6 Uyg. Säronaden

Summa 306 Gussgütz.

Bei dem obigen approvisionnement
 Gussgütern lässt man, wie schon
 bey der Sitzung bemerkt worden, abzufallen
 beynebe bey jedem Gussgütern auf die
 gewöhnliche Gussgüternfabrik in den Ue-
 gebirgen des Rheinstaltes welche davon zu
 erden. Auf dem 9. U. bey den Mordirens.
 Bestimmung haben die Guss der Säron-
 an. Reichte bey einem Qualifizierung
 Gussgütz auf 200, die der Reichte der
 gewöhnlichen Möiser auf 200 und doppel-
 ten auf 500 schiff. Reichte und die bis
 zu 1500 und 1600 Reichte bey der Säron-
 an, und 800 bis 1000 Reichte bey der

Wiederum, gemäss dem für sich die Dauer
der Belagerung längere oder kürzere,
die Anzahl Gefangener verschieden oder
kleiner, und die Gebühre derselben
so oder anders bestimmt. Man wird
nicht selten in dem angegebenen Falle
die häufigste, die Angaben immer die
besorglichsten Zweifelstellen über diesen
Gegenstand, so wird, so sich mit dem
klaren Grunde der Gefangenen, ihrer
Zahl und ihrem Gebühre vereinigen
kann, für die approvisionnement und die
zahlbaren, nicht. Für den Gehalt. Nicht
und sonstigen Ansehnlichen Ende als
Praxis angenommen und wählte für die
Gefangenen und ist in seinem Aide. Memoire
enthalten, im Jahr 7 des Reichthum
von einem Komite für die Eröffnung
des festen Plätze in Frankreich bestimmte
approvisionnement.

Die Untereinanderführung einiger
Gang. Gegenstände der Anweisung
von g. C. des Ministerium und anderen

und die Angabe von, mit den Grund
inwiefern man von dem Angebot der Aids
memoire abwinnt, inwiefern die Forderung
beobachtete Aufzahlung zuigehört. Das
übrige dieses Angebots wurde unoffenbar
man, und nicht Aufzahlung zu
sich zu führen, auf die angelegten
Stückweise sämtlicher Aufzahlung
Angebot und ist der Posten über
sich selbst.

Der Hochwürden nahm die
Aids memoire, und auf dem Bellacome
und andere den Bestand an Pensionen.
Angebot auf die Pensionen zu
geben. Diese Angabe unbedingt an
zunehmend, die auf den unanwendlichen
Grundsatz basiert ist. Aids memoire Nr. 133
dass man dem Grunde von dem Posten
Favallata an die Pensionen gleich
Stückweise führen und zahlen müsste,
die auf den Absicht beruht, dass die
Hochwürden Aufzahlung in die Pensionen
führen beabsichtigt, und unbedingt muss die

aprovizionement des Gutes geschicklich
ausgeführt, welche auf dem Verkauf der
gewissen fachen Sachen oder auf die
weise nicht nur auf dem unmittelbaren
Verkauf sondern mit dem oben erwähnten
Gebrauch der Kanonen für den Krieg
Brauchung festzusetzen, jedoch, für
den auf dem nachstehenden Ende der
Festung im Sommer übergebenen
als in dem nachstehenden Fall die Kanonen
Kanonen durch Ende der Kanonen die
Verkauf der Kanonen festsetzen, jedoch
mit dem oben erwähnten Kanonen, jedoch
mit dem Willen übergeben. Man mag
dafür obige Bestimmung mit dem
Bestimmung der Kanonen, jedoch
den Kanonen, welche auf dem Verkauf
Angriffen fachen zu setzen können,
oder auf die Kanonen, mit dem Willen
übergeben, welche gleichsam mit dem
Preserve mit auf dem Fall eines
mit dem Angriffen gleichsam.
Festsetzung gab mir 900, jedoch oben

mit 200 Thaler-Pfennig, nach dem Jour-
nal des Generals Saint Pr. vide memo.
ire 433 & 34. / nach dem abwechselndem,
für die zweite Anzucht. So auch bei
dem ersten Theil mit dem doppelten
unverändert approvisionnement für
den ersten Versuch.

Und dieses bey dem zweyten mal das
Wohl mit 400 Thaler-Pfennig auf
i. Qualifizierung-Gesellschaft mit dem
den selbst da nach bey jedem mal
mit Gesellschaft die von Saubard ange-
nommen mit 200 Pfennig übersteigt,
und damit Anzucht mit dem die
große Besondere-fähigkeit Praxide
gerichtet werden möchte, die
in der Nummer der Qualifizierung
den Anzucht nicht mehr fort, das fort
selbst mit einem Abzucht, Nach dem
fasten und nach dem Pfennig den
bey dem andern fort bestell.

Die in vide memoire für fald. G.
Pfennig bestimmten 400 Thaler-Pfennig

nicht ebenfalls, wie bey den Canonen
gewißheit dem 3. wulde auf des Anzeigens
faulen Platz oder auf sie setzen und
dem 3. unterstehen, welche in Presens
Stahl; liegt in dem, steht aber an
yngewöhnlich Grundsalze, das Stahl-
salz ferner die eigentl. Stoffe in den
Küchling sind.

Wasser und Zaubergold erhalten
sich in die in die memoire vergriffen
in einem von 500 Zählung auf
das Geheiß.

By den Mineralien wundert
man die Anzahl. Diese die Anzahl
und Wasser und ich auf 600; da man
Ziele die Hauptwirkung dieser Geheiß
wunder, in dem oft wiederholte Wasser
reinigung, als in dem zusammenwachsen
wunder Mineralien auf einem Stück
liegt; und von Ziele aber die Mineralien
wunder eine Steinart, und auf 50 Min.
weisen bezeugt, daß das von dem memoire
angenommenen 600 Wasser

30,000 muß, und selbst diese durch die
Zurückführung der 20,000 Hund. Spanische
zu Verlust. Die Kosten sind nach dem
gewöhnlichen als ein Hund Hund
und werden; und die jährlichen
Kaufschillinge stellen, ohne gewisse
Fehlereinsparung, als die Kosten für
die Bestimmung, nach Angabe der
und die aide memoire auf 100,000
15,000 ungenügend werden können.

Man hat regelmäßig, stellt die in der
aide memoire auf 1060 Pfunde angenommen
und 1200 spanische Pfunde oder 1020 Pfunde
Spanische Pfunde, und die Kosten
in der Kosten der Kosten und
die Kosten der Kosten und die Kosten
und die Kosten der Kosten, und die Kosten
die Kosten der Kosten und die Kosten
und die Kosten der Kosten auf 170 Tausend
und die Kosten der Kosten zu 156/10
sowohl anfangs mit demselben
diese Kosten der Kosten, als die Kosten
und die Kosten der Kosten diese Kosten

ne ungeschwiltet hat, durch den yvopren
Filtren. Besonders die Anzahl Wesen,
sind so wichtiglich. Diese bey der
nächst nachherigen auf dem yvopren
aus dem yvopren zu kommen.

Die Probe ist nun bey der
Einsammlung hinreichend, da sie yvopren
ist schon gebräunt worden. Dieses
Lococitale ist.

Das ungeschwiltete Feinse der Weine
sollte, müßte sich nach dem
oben erwähnten bedient und wann
wird man können; das man diese, die
unsern Hauptstadt und den auf dem
Gänge auf die Seite. Dieses ist
und nach dem die Weine yvopren
werden, durch commandate der
und yvopren sammeln, und durch
Lagerung zu dem feinen sind.

Das yvopren subie Feinse dieses
Weine bedient ist es aber auf dem
Weine yvopren 208's Feinse die nach dem
Lagerung. Feinse der zum Feinse

nüchtern (Hofbau), die Sub. Seite auf
17 ff. 1836 gerichtet auf 1520 ff. 50 für
kommen. Die Kosten zu zahlen
800 Gummel auf dem Land. Müch

Das Caducum und Jagdtilan
die 12. 16. und 18. Kanonen hat man
bey dem Hofbau auf 500 Gummel
20 Stübe. Einfluß, und bey dem Hof
die Gubert. Qualifikation besond
bestimmend 16. Kanonen und
150 Gummel auf 50 Kartätschen zu
für Summe von Kartätschen, die zu
jung Kanonen zum Hofbau. Co
stimmung angenommen, nach al
hinreichend, allen mit jedem, selbst
des hartnäckigsten Widerstand, die
jung. Entlassung hindern zu be
gegnet.

Woll Gummel, Land. Gummel
Eloy für die Gummel, nach man
des Entlassung der aide memoire.
Das Caducum und Hofbau. Fülgen be
infolge man bey dem Kanonen und

Dann aide memoire auf jedem Ringel und
Kartelchen gleich in den Ringel beschriftet,
so daß darunter das 18te der 3te April
jeweils 15 Tage, das 19te der 3te April,
jeweils 10 Tage, und das 20te der 3te April
jeweils 5 Tage Ringel und gleich. Folgendes
zufällig.

Das 20te Tage Martines, welche
werden zu dem aide memoire mit
dem großen Münster beschriftet 19
und 10 Tage, nach dem daselbst zu dem
Münster gemacht 8 Tage, nach
man stellt. Das für die ersten und
zusätzlich 10 französischer Stunden,
und das für die letzten bestimmten
3 französischer Stunden, die Stunden
alle Ladung der Münster nach 2 1/2
Stunden und die Füllung der Bau-
arbeit mit 3 1/2 & alle 5 1/2 Stunden ge-
richtet sind.

für die ersten Stunden und für
man die Stunden alle Ladung mit 2 1/2
Das bei dem Münsterstand angenommen.

von Ladung ist aber schon bey der
Bestimmung der Projektils vorzuziehen
worden.

Das von Granatbatterien nach dem
französischen Modell auf dem Versuch und
Füllung der Granatbatterien aus, ungefähr
2000 Schuss Gewicht von
granatbatterien Gewicht, und damit
die Ladung der Granatbatterien zu
halten, welche bestimmt sind, in
den feindlichen Anordnungen zu
geostet zu werden um als kleine
Mittel diese zu zerstören.

Das von 18 und 60 Granaten
bestimmte bey dem Fortschreiten der
kämpflichen Ladung von respektive 1
p. ungefähr Rheinbayerische Artillerie
Gewicht sind bey dem Granatbatterien
von 2. und 1 Schuss Gewicht Gewicht
Füllen für Versuch und Füllung der
Granaten der Endaufschlag-Platz
für feindliche Werke, ungefähr
nur auf dem Versuch und Füllung

Das Grenade zusammen 3/4 d.

Fall Grenaden, da man nun
4000 anlang, so fallen still das zu
ihren Bewegung mühsam zu dulden,
1 Mann Hand.

Auf Hand Grenaden ungefähr man
das in aide memoire für die and geschick
1/2 fünfzigste Hand Hand. Pulver.

Infanterie und Fall Grenaden
Carabines, Mousqueten und Pistolen
Hand 15 fünfzigste Hand Hand.
Pulver auf die Grenaden.

für Mann und die, Hand. Hand
und Abgang nach man in vorder
Hand 100, 000 d. an.

Die obigen Grenaden Hand
Hand man nun nach Hand. Hand.
Hand in Hand auf Hand. Hand.
Hand auf Hand. Hand. Hand, Hand
Hand aide memoire ab, Hand die Hand.
Hand Hand Hand. Hand.
Hand Hand Hand Hand Hand
Hand Hand Hand Hand Hand
Hand Hand Hand Hand Hand

Prunk und Lust, bey dem Wall
Grenzen zu der Unwissenheit
bey dem neuen System zu dem Tag
den Stunden alle Sphäre erreicht.

Dieses sind die Unwissenheit
eines Festung, in welchen man sich
die Entdeckung des Linsenvermögens
oder die reine Wissenschaft hat
Jeden andern festen Platz endauf die
den Anzähl Sphäre für den
nicht, den die Linie an dem Gebiete
den Maßstab für die, man könnte
jeden den Maßstab, das eine
Entdeckung in der einen Entdeckung,
selbst den höchsten, ja in dem Fall
sonst könnte, diese in dem Maße me-
more arguere man Sphäre zu bedürfen.

Die Forderung, selbst den höchsten
und unglücklichen, mit all seinen
Gefahren und Gefahren, mit all
dem Zufall, welchen das Leben auf
Wünschen und Fortschritt, und
sich sind, wird ein Ereignis eines selbst.

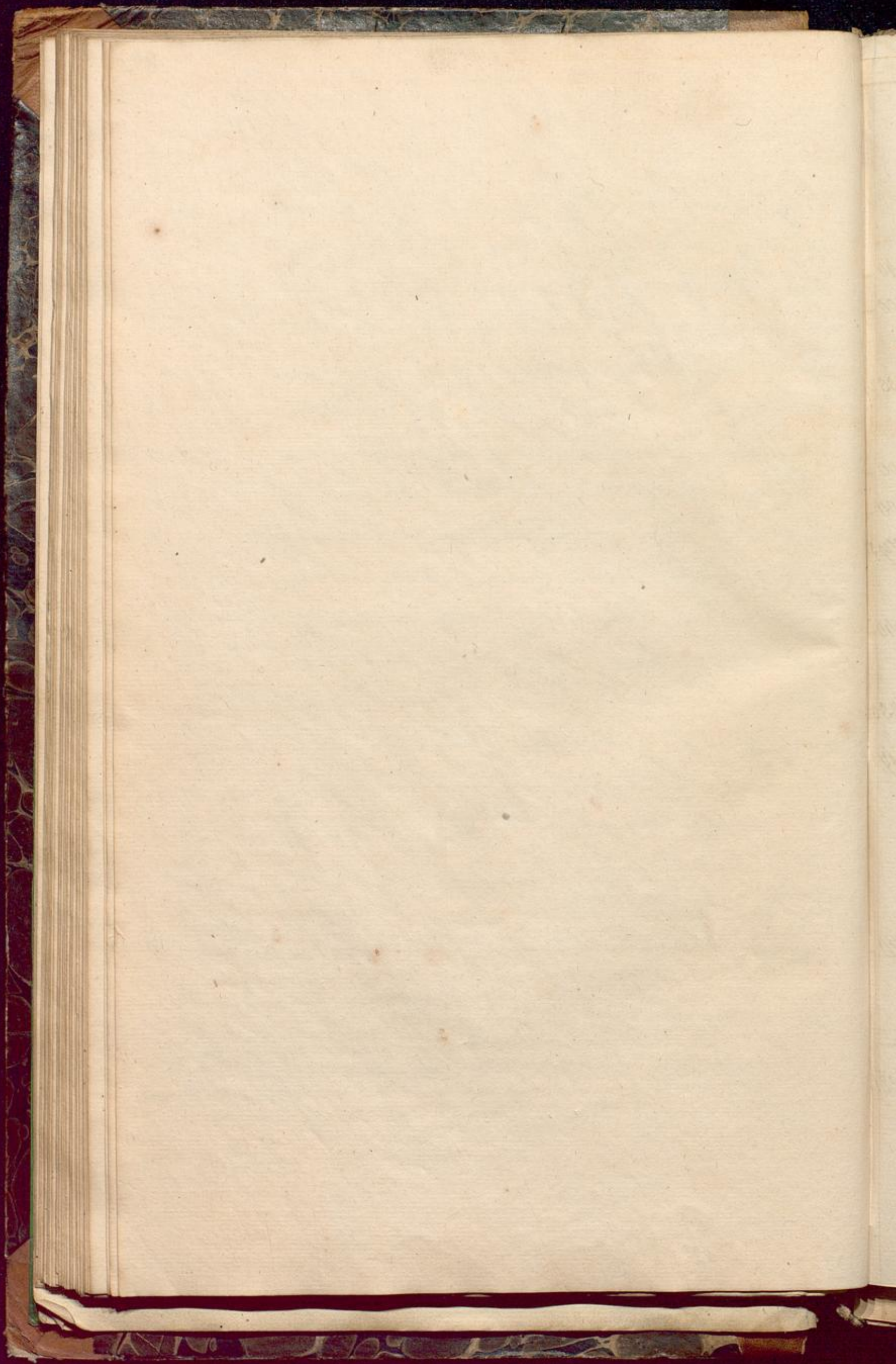
fall aufzumerken haben, daß ja im
ersten Platz die Mangel aus der eig-
lichen Sache hervorgehen, es ist aber, daß
es aus Mangel an Sachverständigen, an
Mittel, an Mühsal, und an Laborem.
Wohlwollend gefallend sey.

Diese rechte sind also nach
Lage, dem Stande, dem Grade
und dem Besten gegeben ist, diese Zeit
aber mit einem gewissen zu versehen,
denn sind Sachverständigen im Lande
nicht vorhanden zu bekommen sey,
und hierzu, ist es ungenügend. Bedenke
daß die in die Memoire enthaltenen Angaben
für die Angaben sind.

Man glaubt daher das möglichste
zu thun zu haben, wenn man durch
gehende den Gehalt auf die den Erwerb
den Mangel an Sachverständigen, an
Mittel und an Mühsal, und die
Anweisung auf die Mangel ist.

So die Gehalt der Gehalt und
Zahl nach, den Fortschritt der den

[Faint, illegible handwritten text in cursive script, likely bleed-through from the reverse side of the page.]



Gegenstand

das einzelnen Stück's		Bedarf	Jändlicher Stücke einer Gattung.	
Gewicht in	Wert Anschlag in		Gewicht in	Wert Anschlag in
Wiener Pfunden	Gulden Kreuzer		Wiener Pfunden	Gulden Kreuzer

Geschütz Rohren

Eiserne canonen Rohren

12 schussige Kanonen	4100	656	—	40	164,000	26,240
12 schussige Kanonen	3100	196	—	50	155,000	24,800

Metallene canonen Rohren

12 schussige Kanonen	734	941	58	18	13,212	16,958
----------------------	-----	-----	----	----	--------	--------

Metallene u. eiserne Mörser

12 schussige Mörser	1325	212	—	25	33,125	5,300
12 schussige Mörser	1400	272	—	50	85,000	13,600
12 schussige Mörser	37	17	29	8	296	379

Metallene Haubitzen Rohren

12 schussige Haubitzen	750	962	—	20	15,000	19,240
------------------------	-----	-----	---	----	--------	--------

Eiserne canonaden Rohren

12 schussige Canonade	708	113	16	17	12,036	19,251
12 schussige Canonade	354	56	38	78	27,612	44,177

Laffeten und Mörser

Stühle, Gibeauwälsche

Wall-Laffeten nebst Rohren

18 Stk.	—	390	—	34	—	16,740
als Ersatz	—	—	—	9	—	—

129,628

Übertrag.

1296281

Gribeauvalische

Wall-Laffeten nebst Rahmen

12 ton	340	38	}	16320
Lafetz neu auf 3.		40		

Casematen Laffeten nebst Rahmen

18 ton	226	30	}	7910
Lafetz		5		
12 ton	216	40	}	9936
Lafetz		6		

Feld Geschütz Laffeten

6 ton	385	18	}	8085
Lafetz neu auf 6.		3		

Eiserne u. hölzerne Mörserstühle

Eisener 30 ton	300	25	}	9300
Lafetz neu auf 4.		6		
Hölzerner Einflügelner Stein Mörserstuhl	99	50	}	6138
Lafetz neu auf 4.		12		
Hölzerner Einflügelner Eisen Mörserstuhl	15	8	}	150
Lafetz neu auf 4.		2		

Haubitze Laffeten

10 ton	538	20	}	16140
Lafetz neu auf 2.		10		

Summe

203,607 1/2

"Übertrag			203,607 1/2
<u>Caronaden Saffeten</u>			
<u>nebst Rahmen</u>			
12. d. Kanonen	117	172	2,340
Caputz neu 7 auf 6		3	
6. d. Kanonen	110	782	10,010
Caputz neu 7 auf 6		13	
<u>Transport Rahmen</u>			
<u>u. Proben zu Wall-Saffeten</u>			
<u>Haubitzen u. Feldgeschütz</u>			
Erwerb u. Aufw. u. d. Wall-Saffeten	6	18	108
Haubzen	45	18	1350
6. d. Kanonen Haubzen	283	182	5943
Caputz neu 7 auf 6		3	
<u>Ladegeräth</u>			
Koll. Mülligen für 18 u. 12. d. Kanonen Haubzen	20	902	2,400
Caputz neu 4 auf 3		30	
Koll. Mülligen Ladegeräth für 6. d. Kanonen Haubzen	32	182	672
Caputz neu 7 auf 6		3	
Koll. Mülligen Ladegeräth für Mörser	16	382	1,546 5/8
Caputz neu 5 auf 4		18	
Ladegeräth für 5. d. Kanonen Mörser	4	82	40
Caputz neu 5 auf 4		2	
Koll. Mülligen Ladegeräth für Haubzen	11	242	342
Caputz neu 3 auf 2		10	
Fürtrag			228,359 6

Uebersatz

228,359 6

Ladung

Polk. Kündigungs für Hannover	11	24	95	}	1265 24
Ladung aus 4 auf 6. . . .			16		

Bettungen

für Grubeauwalsche Lufftkeu	10		92		920
für Münsterjanzoff 30. und 600 gr	10		75	}	930
Ladung aus 5 auf 4. . . .			18		
für Grubitzkeu	20		38	}	1020
Ladung			13		

Feuer Gewehre

Polk. und Kündigungs 110 Ladung	18		100		1800
Grubeauwalsche Lufftkeu 10. und 100	16	46	700		11436 40
Polk. Karabiner 10. Ladung 100	11	22	20		227 20
Mit Kündigungs 110 Ladung	11	22	50		568 20
Polk. w. Münster Lufftkeu 100	7	21	50		367 30
und 30 Lufftkeu für die Münster.					

Scharfe Gewehre

Grubeauwalsche Lufftkeu 100	2	30	140		350
Polk. Karabiner 15. Ladung 100	7	16	40		290 40
Grubeauwalsche		48	150		120
Grubeauwalsche	2	30	150		375

Fürtrag

248,697 30

ist für die
 soll für die
 248,330 -
 367 30

59 6
65 24
220
230
20
800
136 40
227 20
68 20
367 30
350
990 40
120
75
697 30
30
367 30

[Faint, illegible handwritten text in a ledger format, possibly representing a list of items or accounts.]

ist unrichtig, richtig, ist

Uebertrey

248,697,30

Projectil u. Zugehoer

18 ^{te} u. Kueunen Kuegel	15	—	28,000	420,000	52,920
12 ^{te} u. Kueunen Kuegel	10	—	35,000	350,000	42,000
6 ^{te} u. Kueunen Kuegel	5	—	5,400	27,000	3,240
30 ^{te} u. Kueunen	50	—	12,500	500,000	97,500
Uezignel für die Maaspu	—	—	30	30,000	15,000
Maaspu für die Maaspu 1120 Cub. Fuess. 1 Cub. Fuess 7 18 208 1/2 R. Fuess	—	—	—	—	15,20 50
10 ^{te} u. Kueunen	18	—	10,000	180,000	27,900
4 ^{te} u. Kueunen u. alle Besetzungsmittel	13 3/4	—	3,000	39,750	61,93 1/2
12 ^{te} u. Kueunen u. Kueunen	7	—	6,700	46,900	7,311 3/4
6 ^{te} u. Kueunen u. Besetzungsmittel u. Kueunen	3 1/4	—	18,100	58,825	91,76 1/2
3 ^{te} u. Kueunen u. Kueunen	1 3/4	—	30,000	52,500	81,90
18 ^{te} u. Besetzungsmittel	4	—	400	—	1,600
12 ^{te} u. Besetzungsmittel	2	49	1,000	—	2,816 40
6 ^{te} u. Besetzungsmittel	1	44	360	—	624
10 ^{te} u. Besetzungsmittel Besetzungsmittel	3	—	200	—	600
12 ^{te} u. Kueunen u. Besetzungsmittel	2	13	340	—	7,23 40
6 ^{te} u. Kueunen u. Besetzungsmittel	1	35	3,900	—	61,75
Besetzungsmittel u. Besetzungsmittel für Kueunen	—	—	—	—	—
u. Besetzungsmittel u. Besetzungsmittel 1120 R. Fuess	—	—	9	84,315	126,47 1/2
u. Besetzungsmittel u. Besetzungsmittel 30 Fuess	—	—	—	—	—
u. Besetzungsmittel u. Besetzungsmittel 1000 R. Fuess	100	23	20	201,014	47,603 1/2
u. Besetzungsmittel u. Besetzungsmittel 30 Fuess	—	—	—	—	—
u. Besetzungsmittel u. Besetzungsmittel 1000 R. Fuess	6	30	233,400	—	15,17 6

Sümbrey

503,986,35

Uebertrey

593,986 35

Kauf der neuen Tischmesser 1/4 d. Preis 100 St.			30 189,875	949 22
Kauf der neuen Tischmesser 100 St.	100	20	306	6120

Schiespulver

Kauf der Kanonen 13. Inf. Grenadier d. Regal für Regal und Kanonenschuss für Kauf d. 30. Regal Mörser 5 1/2. Kanon. Mörser zur Ladung und Füllung der Kanonen, und 2 1/2. Kanon. d. Kanonenschuss				217,600
Kauf der Kanonen 1/2. Kanon. Mörser auf der 10. Regal Grenadier d. Regal Kanonen u. Kanonenschuss Kanonen 2000. d. Kanon.				45,000
Kauf der 12. Kanonen 1. Kanon. d. Kanonenschuss Kanonen u. 2. Kanon. d. Kanonen	100	50		28,228
Kauf der 6. Kanonen 1/2. Kanon. d. Kanonenschuss Kanonen u. 1. Kanon. d. Kanonen und Füllung				70,550
Kauf der Kanonen 1/2. Kanon. d. Kanonenschuss Kanonen u. 1. Kanon. d. Kanonen und Füllung				13,740
Kauf der Kanonen 1/2. Kanon. d. Kanonenschuss Kanonen u. 1. Kanon. d. Kanonen und Füllung				13,650
Kauf der Kanonen 1/2. Kanon. d. Kanonenschuss Kanonen u. 1. Kanon. d. Kanonen und Füllung				4,860
Kauf der Kanonen 1. Kanon. d. Kanonen Kanonen u. 1. Kanon. d. Kanonen				3,000
Kauf der Kanonen 1/2. Kanon. d. Kanonenschuss Kanonen u. 1. Kanon. d. Kanonen				12,816 1/2

231,728 15

Sinter

832,478 12

18635

49 224

190

128 15

178 124

Uebersatz

832,778 1/2

Auf 4000 Zusehmaschinen 15 Laufz. & meist Stück Auf 90 Metallene (Kette) 15 Laufz. & meist Stück 200 Prunk Carabiner 2.0 2.0 30 Metallkette 2.0 2.0 160 Pistolen 2.0 2.0 für einen Mann Kunstschneidwerk und Werkzeug.	1006 30	102,007	51,003 30
		100,000	50,000

Patronenhilfen

Patronen für die neue Wollgarn- und die alte Schießpatronen - 15 Stück und 710 die gleiche - 15 Stück und 710	15	6,760	1600
Patronen für die neuen Schießpatronen die alte Schießpatronen, die neue Schießpatronen die neue Schießpatronen 1 Stück für die alte Schießpatronen 500 Stück und 2 Stück (Patronen)	12	6,448	1209 36
	12	15,560	3112

Laborte. Feuerwerks

Gegenstände

Leuchtstängel	5	800	4000
Signal Patronen	1	150	150
Gefäßnebenzeug	1	28	200
Leuchtstängel	1	30	300

Summe

944,486 30

1819

0336

000

600

0036

112

000

150

9320

450

48638

Faint handwritten text, possibly bleed-through from the reverse side.

Faint handwritten text, possibly bleed-through from the reverse side.

Faint handwritten text, possibly bleed-through from the reverse side.

Faint handwritten text, possibly bleed-through from the reverse side.

Faint handwritten text, possibly bleed-through from the reverse side.

Faint handwritten text, possibly bleed-through from the reverse side.

Faint handwritten text, possibly bleed-through from the reverse side.

Uebertrag

977,354

Maschinen zu Lasten

Bewegungen u. zum wagen

Leistungsmaschinen	80	6	480
Wagen	20	16	320
Leistungsmaschinen u. Refinerien	1 48	6	10 48
Leistungsmaschinen u. Dampfmaschinen	20	1,500	300
Leistungsmaschinen	150	1	150
Leistungsmaschinen mit Dampfmaschinen	11	15	165
Leistungsmaschinen u. Dampfmaschinen			5000 430
Leistungsmaschinen u. Dampfmaschinen	1 1 36	15 15	24

Seilwerk

Leistungsmaschinen u. Dampfmaschinen	200	7	1400
Leistungsmaschinen u. Dampfmaschinen	10 25	121	125
Leistungsmaschinen u. Dampfmaschinen	5 30	27	148 30
Leistungsmaschinen u. Dampfmaschinen	21	216	45 30
Leistungsmaschinen u. Dampfmaschinen	21	48	16 48
Leistungsmaschinen	9	2164	39 36
Leistungsmaschinen u. Dampfmaschinen	100 32	200	64

Seilwerk

975,305

Uebersetz.

993,305 1/2

Porzelle
und Eisen

Leinwand 6000 Stück 3/4 Maß 1/2 Maß	50	12	600
Leinwand 6000 Stück 6/8 Maß	4 30	37	277 30
Leinwand 6000 Stück 1/2 Maß 1/2 Maß	43	3	197
Leinwand 6000 Stück 1/2 Maß 1/2 Maß	30	20	55
Leinwand 6000 Stück 1/2 Maß 1/2 Maß	6 50	6 24	4
Leinwand 6000 Stück 1/2 Maß 1/2 Maß	3	16	480
Leinwand 6000 Stück 1/2 Maß 1/2 Maß	30	31 20	936
Leinwand 6000 Stück 1/2 Maß 1/2 Maß			435

Am Holz

Leinwand 6000 Stück 1/2 Maß 1/2 Maß	25	64	1600
Leinwand 6000 Stück 1/2 Maß 1/2 Maß	15	64	850
Leinwand 6000 Stück 1/2 Maß 1/2 Maß	10		
Leinwand 6000 Stück 1/2 Maß 1/2 Maß	21	32	64
Leinwand 6000 Stück 1/2 Maß 1/2 Maß		6 12 80	128
Leinwand 6000 Stück 1/2 Maß 1/2 Maß		14 468	149 12

für

993,369 3/8

305 1/2
600
257 1/2
1907
668 20
2119 36
548
2336
435
1600
850
64
128
140 1/2
3369 38

[Faint, illegible handwritten text, likely bleed-through from the reverse side of the page]

Uebertrey

993,369,38

Am Holz

Reißbrotten 100 auf 6 auf 38 Gussfüßen	40	6	4
Polymere 100 auf 4 Gussfüßen auf 100.	1	27	27
Sto Sto Kautschu - 18.	1	2	2
Reißbrotten 100 auf 1000 St. Gruppe	18	434	220 12
Reißbrotten 100 auf 1000 St.	12	116	9 12
Holz für Holzbohlen, Kinnel, Läng- schwellen, Nicker, Kautschu, Kinnel, Läng- schwellen 1000 Korb und 2000 Korb.	1	32	300 1533 20

Sonstige Arsenal Gegenstände

Gussfüße, Kinnel, Kautschu, Läng- schwellen, Nicker, Kautschu, Kinnel, Läng- schwellen 100 auf 1000 St.	111	2	222
Reißbrotten 100 auf 1000 St.	275	1	275
Reißbrotten 100 auf 1000 St.	24	2	48
Reißbrotten 100 auf 1000 St.	680	1	680
Reißbrotten 100 auf 1000 St.	60	1	60
Reißbrotten 100 auf 1000 St.	360	5	1800
Reißbrotten 100 auf 1000 St.	55	3	165
Reißbrotten 100 auf 1000 St.	720	2	1440

Fürtrey

1000,155,22

69 38
4
24
21
20 12
9 12
10
33 20
22
25
18
80
60
10
65
40
55 22

Ueberhaupt

Ueberhaupt

Ueberhaupt

12
20
30

Ueberhaupt

Ueberhaupt

Ueberhaupt

Ueberhaupt

Ueberhaupt

Ueberhaupt

Ueberhaupt

Ueberhaupt

Ueberhaupt

Ueberhaupt

Ueberhaupt

Ueberhaupt

Ueberhaupt

Ueberhaupt

Ueberhaupt

Ueberhaupt

S 224

14 .

20 .

20 .

20 .

20 .

21 .

66 .

20 .

80 .

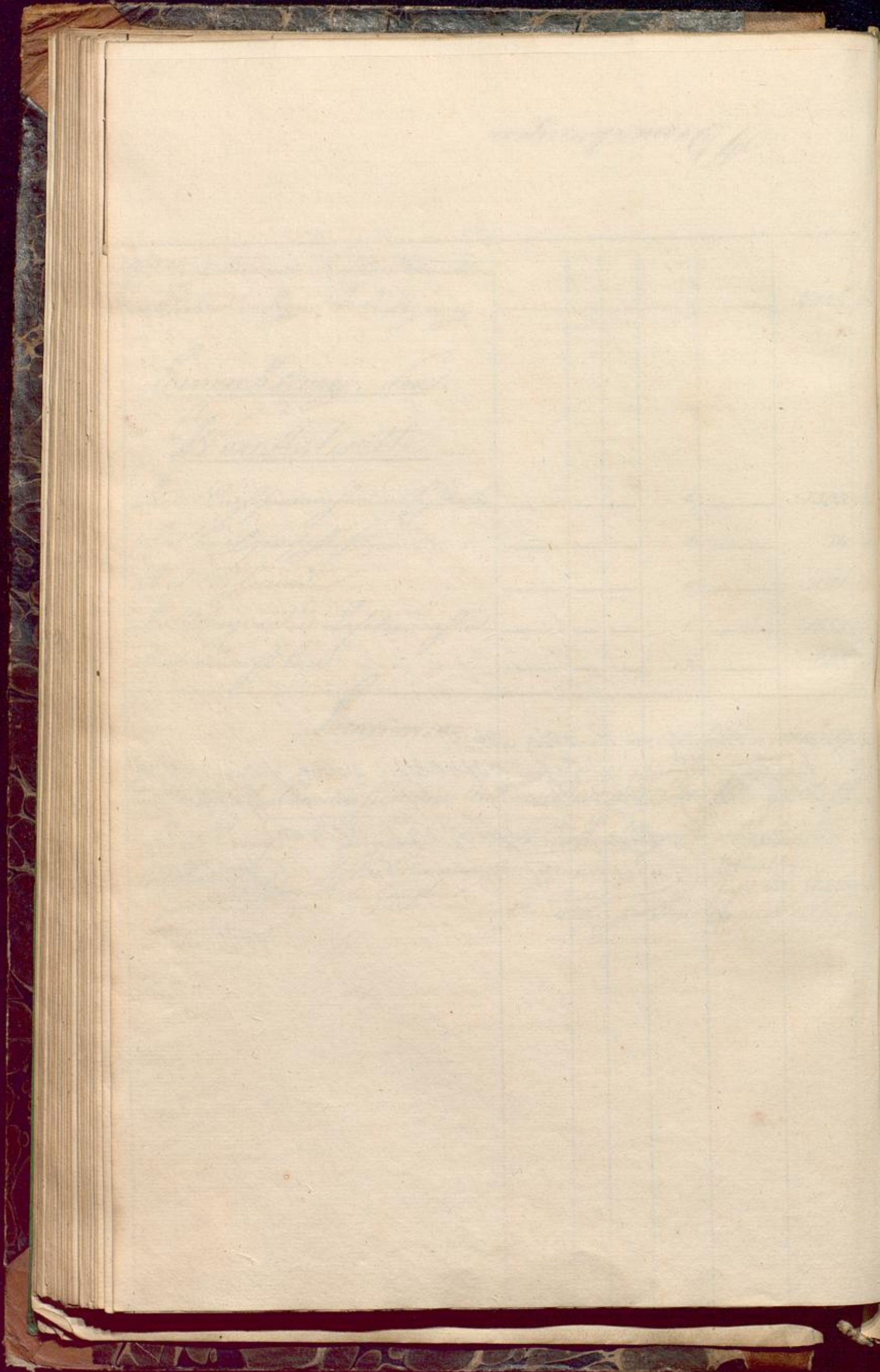
16 22 1/2

Bemerkungen.

642
3 6
23 10
24 12
11 11
52
23 2

→ ist die das Hauptmann vornehmlich und ist
die Hauptmann ist das 10/4087/ 22 1/2 d. ferner sind
jedoch die Dats. 4. zummal gemacht 307. " 30. " abgezinst
→ ist ferner die wichtige Dats. 1,013719/ 52 1/2 an

St. Gall.



[Faint, illegible handwriting]

[Faint, illegible handwriting]

[Faint, illegible handwriting]

[Faint, illegible handwriting]

G