

Badische Landesbibliothek Karlsruhe

Digitale Sammlung der Badischen Landesbibliothek Karlsruhe

Geschäftsanzeiger zum Karlsruher Adressbuch

[urn:nbn:de:bsz:31-217275](https://nbn-resolving.org/urn:nbn:de:bsz:31-217275)

Manufactur- und Mode-Waaren,
Weisse und schwarze Waaren
en gros & en détail

von

Johannes Steltz in Karlsruhe,

Waldstrasse Nr. 42.

Reich sortirtes Waaren-Lager in lauter guten, soliden Artikeln.

Alle Neuheiten

Schwarzer und farbiger Kleiderstoffe,
Cattune und Baumwollhanelle,

Confirmanden-Stoffe

von den einfachsten bis zu den feinsten
Qualitäten,

Confections-Stoffe zu Jacken u. Paletots,

Talar-Stoffe zu Kirchenröcken
in reichhaltiger Auswahl.

Tuch-, Buckskin- und Regenmantel-Stoffe,
Flanelle und Lama-Stoffe,

Woll-Hüllen, Châles und Tücher

in allen Farben und ausgewählten
Mustern,

Strick-Wolle und -Garne,

Shirting, Piqué, Baumwolltuch

in ganzen und halben Stücken
zu Original-Fabrik-Preisen.

Normal-Tricot-Leibwäsche

System Prof. Dr. Jäger

von grosser sanitär. Bedeutung.

Universal-Unterkleider

System Dr. Bilfinger,

halbwollen, rationellste und bil-
ligste Leibwäsche der Neuzeit,
reichsgesetzlich geschützt, im
Ausland patentirt.

Prospecte und Preislisten
gratis und franco.

Reform-Baumwoll-Kleidung

System Dr. Lahmann

weich und schmiegsam wie fein-
stes Wollgewebe.

Regulär gestrickte
rein-leinene Leibwäsche

von Pfr. Seb. Kneipp
empfohlen, der Natur- u. Wasser-
heil-Methode entsprechend.

Prospecte und Preislisten
gratis und franco.

Muster und Auswahl-Sendungen nach allen Orten.

Ausführlichen Geschäfts-Catalog gratis und franco.

Sorgfältigste Bedienung.

Billigste, feste Preise.

Preisgekrönter homöopathischer
Gesundheits-Kaffee

nach Vorschrift
 der Herren
 Dr. A. Lutze
 in Cöthen
 und Dr. W. Schwabe
 in Leipzig.



ausschliessliches Fabrikat
 der Herren
 L. Wittig & Co.
 in Cöthen i. A.
 und
 Falkenau a. E.

Diese Schutzmarke trägt
 jedes Packet des ächten Wittig'schen Fabrikats.

Billigstes, gesundes und schmackhaftes
Volksnahrungs-Mittel.

Einzig Hauptniederlage für das Grossherzogthum Baden:
Johannes Steltz in Karlsruhe.

Gedruckte Erläuterungen mit Preis-Liste gratis und franko.

➡ *1 Probe-Packet* ➡

von beiden Kaffee-Sorten bis zu 10 Pfund Gewicht zum Preise von
fl. 3.50 portofrei

gegen Nachnahme nach allen Orten.

➡ Die kleine, verständlich geschriebene Broschüre:

„Ein schleichendes Gift im Hause“,

Belehrung über die Schädlichkeit und die verderblichen Wirkungen des Bohnenkaffee's unter
 Hinweis auf diesen als Ersatz dafür eingeführten ächten „Gesundheits-Kaffee“
 ist gratis zu haben und wird auf Verlangen überallhin versandt von

Johannes Steltz in Karlsruhe.

Homöopath. Gesundheits-Malz-Chocolade 1 Pfund = fl. 1.85,
 ohne Gewürz, besonders bei Leiden der Respirationsorgane zu gebrauchen.

Homöopath. Malz-Bonbons 1 Packet = 30 fl., 6 Packete = fl. 1.50,
 allen katarrhalisch-chronischen Husten- und Brustleidenden bestens zu empfehlen.

Feinstes Suppenpulver 1 Packet = 20 fl., leicht verdauliches, billigstes Volks-
 nahrungsmittel, vorzüglich für Lungenleidende und Kinder.

Cacao-Thee 1 Packet = 15 fl., 5 Packete = 60 fl., fein präparirtes Getränk, das
 weder Reiz noch Wallungen im Blute verursacht, allen, denen der chinesische Thee
 oder Kaffee nicht zusagt, besonders zuträglich.

Sanitäts-Cigarren 10 Stück = 50 fl., von Dr. Lutze besonders empfohlen als
 vorzüglich milde Cigarre mit möglichst reducirtem Nicotiningehalt.

Nr. 2. Johannes Steltz.

Allgemeiner Deutscher Versicherungs-Verein in Stuttgart

Versicherungsbestand am 1. Juli 1893:

122,176 Policen über M. 846,369 Personen.

Haftpflicht-Versicherung

für Geschäftsbetriebe aller Art, Fabrikanten, Bauunternehmer, Hôtelbesitzer, Badeanstalten, Fuhrwerksbesitzer, sowie für Aerzte, Hausbesitzer, Miether von Geschäfts- und Wohnräumen, Velocipedfahrer, Schützen und Jäger etc.

Unfall-Versicherung

für einzelne Personen, Arbeitgeber und Corporationen, mit prompter Entschädigung vom ersten Tage an.

Kranken- und Invaliden-Versicherung

für gut situirte männliche Personen: Beamte, Aerzte, Kaufleute, Geschäftsinhaber etc., mit täglich M. 5 bis M. 20 Krankengeld und jährlich M. 912 bis M. 3650 Invaliden-Rente.

Sterbekasse jeder Art

von Mk. 100—1000.

Kinder-Versicherung

in weitausgedehntestem Maasse.

Die Subdirection:

Carl Reinig, Douglasstr. 2.

Preussische Lebens-Versicherungs-A.-Gesellschaft in Berlin.

Kapital-Versicherung auf den Todesfall oder auf ein festbestimmtes Alter. Unanfechtbare Policen.

Kriegs-Versicherung ohne Prämienzuschlag. Im Invaliditätsfall Befreiung von Prämienzahlung.

Cautions-Darlehen für Beamte und Angestellte. Garantirte Dividende: spätestens nach zwei Jahren 12 %, nach weiteren zwei Jahren 37 %, von da ab eine jährlich um etwa 3 % steigende Dividende.

Die General-Agentur:

Carl Reinig, Douglasstr. 2.

L. Allgeier's
Möbel-Transport-
 verbunden mit
Speditions-Geschäft,

empfiehlt sich zu **Umzügen** in und ausser der Stadt, im In- und Auslande, per Wagen und per Bahn per Patentmöbelwagen ohne Umladung, Ein- und Entladen ganzer Waggons, fachkundige Verpackung von Gegenständen aller Art unter persönlicher Leitung und voller Garantie.

Bahnhofstr.
 Nr. 52.



Bahnhofstr.
 Nr. 52.

Als Mitglied der ersten und ältesten Deutschen Möbel-Transport-Gesellschaft und durch fachkundige Vertretung an allen grösseren Plätzen des In- und Auslandes, bin ich in der Lage, sehr oft billige Hin- und Rückladung bieten zu können und stehen Atteste über grössere tadellose Umzüge und etwa gewünschte Voranschläge gerne zu Diensten.

Zugleich empfehle meine hellen, trockenen

Lagerräume

zum Aufbewahren von Reise-Effecten, Mobiliaren und sonstigen Gütern aller Art unter billigster Berechnung und Garantie des Verschlusses.

Nr. 4. L. Allgeier.

Kohlen- und Brennholz-Handlung
P. H. BADER,

Lager: **Karlsruhe** und **Maxau a. Rh.**

Comptoir: **Amalienstrasse 59.**

☞ **Telephon Nr. 256.** ☞

Adolf Sexauer

Grossherzogl.  Hoflieferant

Friedrichsplatz 2. Telephonanschluss 164.

Specialgeschäft

für

Teppiche, Möbelstoffe, Vorhänge,
Linoleum, Cocosläufer und Matten,
Divan-, Tisch-, Reise- u. Bettdecken.

Brauerei Moninger,

Kaiserstrasse 142.

Grosse neue Lokalitäten, schöner schattiger Garten.
Ausschank von vorzüglichem Exportlagerbier
sowie Kaiserbier (nach Pilsener Brauart).
Kalte und gute warme Küche.

Nr. 5. Ph. Bader. Nr. 6. Adolf Sexauer. Nr. 7. Brauerei Moninger.

MELVETIA

Schweizerische Feuer-Versicherungs-Gesellschaft
in
St. Gallen.

Grundkapital acht Millionen Mark.

Gesamt-Reserven 4 165 707 Mark.

General-Agentur für das Grossherzogthum Baden

Adolf Reime,

Karlsruhe, Westendstrasse 7.

H. Maurer,

Pianoforte-Lager,
5 Friedrichsplatz 5.

Grosse Auswahl in Flügeln und Pianinos

von

Bechstein, Blüthner, Berdux, Lipp & Sohn, Rosenkranz, Schiedmayer, Schwechten, Zeitter & Winkelmann.

Billige Pianinos guter Qualität von 450 Mark an.

Schiedmayer-Harmoniums. Caottge-Orgeln.

Pianos zu vermieten.

Stimmen. ≡ Reparaturen.

Mässige Preise. Streng reelle Bedienung.

Nr. 8. Adolf Reime. Nr. 9. H. Maurer.

AUGUST FUDICKAR

Nachfolger

(Inhaber: Ernst Fudickar),
Herrenstrasse 18.

En-gros-Geschäft

in

Gummi- und Guttapercha-Waaren.

Agentur und Lager

der

Vereinigten Harburg-Wiener Gummiwaaren-Fabriken.

Specialität:

Technische Gummiartikel,

Gummi-Regenröcke. Gummirte Stoffe.

Gummi-Schuhe. Gummi-Sohlen.

Gummiartikel für Krankenpflege.

Kernleder-Treibriemen, Näh- und Bänderriemen.

Baumwolltuch-, Kameelhaar- u. Balata-Treibriemen.

Dichtungen aus Asbest.

Hanf-Schläuche. 1^a Wasserstandsgläser.

Pferde- & Wagendecken.

Detailgeschäft in gleicher Branche.

Gummi-Spielwaaren

etc. etc.

Nr. 10. August Fudickar.

Deutscher Phönix.

Badische und Frankfurter Versicherungs-Gesellschaft.

Section Karlsruhe.

Aufsichtsräte: M. Frey, Geh. Rat, Rudolf Herrmann, Kaufmann,
Rob. Koelle, Bankier. Bureau: Zähringerstrasse 98.

Geschäftsleitung: **Aug. Hoyer**, General-Agent, Theodor Betz, Stellvertreter.
Agenten in Karlsruhe: Gg. Kugel, Rheinstr. 61, Friedr. Maisch, Ludwigsplatz 65,
Ludw. Ziegler, Akademiestr. 42.

Die Gesellschaft versichert gegen *Feuerschaden* zu den billigsten Bedingungen.
Die Prämien sind *fest* und daher unter keinen Umständen Nachzahlungen zu leisten.

Ludwig Schweisgut

Grossh. Hoflieferant



Pianoforte-Lager

KARLSRUHE,

31 Herrenstrasse 31.

Vertreter von:

Steinway & Sons New-York, Bechstein, Blüthner, Biese, Kaim
& Sohn, Kaps, Mand, Schiedmayer, Steinweg Nachf. u. v. A.

Pianoforte-Vermiethung.

Reparatur-Anstalt.

Sehr grosse Auswahl, billige Preise, eoulanteste Bedienung.

Reise-Bazar

Alexander Haunz,

Ecke der Kaiser- und Herrenstrasse,

empfiehlt als Specialität

Reise-Artikel,

Fabrikate der ersten Firmen Deutschlands, in feinsten, gediegensten, wie einfachster
solider Herstellung. — Jede Bestellung wird genau nach Angabe ausgeführt.

Nr. 11. Deutscher Phönix. Nr. 12. L. Schweisgut. Nr. 13. Alexander Haunz.

Steinnussknopf-Fabrik
HERMANN HOLST,
KARLSRUHE,
Wilhelmstrasse Nr. 4.

Firma gegründet 1866; vergrößert 1877.



Anfertigung
aller feinen Sorten Steinnussknöpfe.
Grosses Lager,
reiche Auswahl in Herren- und Damen-Artikeln,
sowie in Brust- und Kragen-Knöpfen.

Daeschner & Cie.

Kaiserstrasse 126, parterre,

empfehlen:

*Cameras, Objective, Papier, Karten, Chemi-
kalien, sowie sämtliche*

Photographische Bedarfs-Artikel

en gros et en détail

in bester Waare zu den billigsten Tagespreisen.

Nr. 14. Hermann Holst. Nr. 15. Daeschner & Cie.



K. GÖSSEL, Karlsruhe,
Baumaterialien- und Marmor-Geschäft,
Mühlburgerthorbahnhof.

Lager in sämtlichen Baumaterialien, als:

Saargemünder Thonplatten, Sinziger Mosaikplatten, glasierte Wandplatten, Verblendsteine in verschiedenen Farben, Glasbausteine, Patent-Doppelfalzziegel (naturfarbig und glasiert), Tuff- oder Schwemmsteine, Bauornamente, Figuren, Vasen etc. aus Terracotta und Galvanobronze. Thon-(Steinzeug)-Röhren zu Wasser- und Abort-Leitungen, Schottische Gussröhren, Cement und Gyps, Gyps-Dielen, Chamotte, feuerfeste Steine und Erde, Dachpappen und Dachleinvand, Carbolineum u. s. w.

Fabrikation

in Marmor, Granit und Schiefer, Marmor-Spülsteinen, Treppen, Cheminées, Marmor-Theeken, Schriftplatten etc.

Marmor-Waschtischaufsätze und Nachttischplatten stets vorrätlich.

Specialität

in Herstellung von Bodenbelegen und Wandverkleidungen für Hausfluren, Einfahrten, Pissoirs, Trottoirs, Läden, Küchen, Badezimmer, Badewannen etc. aus Sinziger (Metzlacher) Mosaikplatten, Saargemünder Thonplatten und glasierten Wandplatten, sowie Marmor, Granit und Schiefer.

Eindecken von Falzziegeldächern, einfach und gemustert.

Nr. 16. K. Gössel.

Robes und Confection

von

CONRAD MEURER,

Damenschneider,

Hirschstrasse 48.

Anfertigung von Promenaden-, Ball- & Gesellschafts-Toiletten, sowie Confection.

Specialität: engl. Costüm- und Reitkleider.

A. Meess, Baugeschäft,

Holz- und Baumaterialien-Handlung,

Telefon No. 88. **18 Ruppurrerstrasse 18.** Telefon No. 88.

Zimmer-, Asphalt-, Cement- und Holzcement-Arbeiten.

Dachpappen-Eindeckungen.

Holzpflasterungen nach bewährtem System.

Mack's Gipsdielen.

Parquetböden

in Eichen- und Buchenholz, in Asphalt und auf Blindboden.

Mettlacher Mosaikplatten

für Boden- u. Wandbeläge aus der Fabrik von Villeroy & Boch, Mettlach.

Marmor-, Mosaik- und Pflasterplatten.

Thonplatten und Thonpflastersteine.

Verblender und Falzziegel.

Grosses Lager in sämtlich genannten Materialien.

Feinstes Special-Geschäft für Damen- und Kinder-Mäntel

E. COHEN**Kaiser- und Lammstrasse-Ecke.****== Saison-Neuheiten. ==****Anfertigung nach Maass.**

Grösste Auswahl. — Billigste Preise.

Nr. 17. Conrad Meurer. Nr. 18. A. Meess. Nr. 19. E. Cohen.

H. A. GLOCKNER
 Hut-Fabrik,
 KARLSRUHE † FREIBURG i. B.
 Kaiserstrasse 141. † Kaiserstrasse 75.

Grösste Auswahl eigener Fabrikate von **Filzhüten**
 in neuesten Formen und Farben in allen, jedoch nur gediegenen, Qualitäten
 für Herren und Knaben,
 ferner:
 Seiden- und Mechanik-Hüte, Uniform- und Livrée-Hüte,
 Reise-, Knaben- und Kinder-Mützen.

Renommirte ausländische Fabrikate:
 P. & C. Habig, Wien, Christy & Co., London, Lincoln Bennet & Co., London.

Erster Preis: **Goldene Medaille,**
 Oberrheinische Gewerbe-Ausstellung Freiburg i. B.

J. NEIDIG,

Degenfeldstrasse

Nr. 1,



Degenfeldstrasse

Nr. 1,

KARLSRUHE,

Mitglied des Allgem. Europäischen Möbeltransport-Verbandes Alliance.

Empfiehlt sich zum Möbeltransport ganzer Einrichtungen für das In-, sowie ins Ausland bei billiger Berechnung und prompter Bedienung unter vollständiger Garantie. Permanente Gelegenheit zu Rückladungen mit grossen Bahn-Möbelwagen ohne umzuladen. Verpackung von Kunstgegenständen, Transporte von und zur Bahn. Klavier- und Kassentransport. Aufbewahrung von Möbeln in hellen, trockenen Räumen.

Nr. 20. H. A. Glockner. Nr. 21. J. Neidig.

Die
Badische Handelsbank
KARLSRUHE,

Kaiserstrasse Nr. 205, 1 Treppe,

Telephon-Nummer 230. Direkte Telephonverbindung mit der Frankfurter Börse.

Eröffnet laufende Rechnungen und gewährt hierbei Vorschüsse gegen Sicherheit.

Uebernimmt Baareinlagen auf Check-Rechnung verzinslich und kostenfrei, ferner auf längere Termine je nach Vereinbarung zu günstigem Zinsfusse. Unsere Checks sind auch in Berlin und Frankfurt a. M. kostenfrei zahlbar.

Discontirt und verkauft Wechsel und Checks in- und ausländischer Währung unter besonders vortheilhaften Bedingungen.

Besorgt den Einzug von Wechseln im In- und Auslande.

Gestattet Zahlbarstellung von Wechseln an ihrer Kasse.

Erlässt Anweisungen und Creditbriefe, besorgt Auszahlungen gegen Originalquittung der Empfänger in jedem Betrage nach europäischen, amerikanischen und allen sonstigen fremden Plätzen.

Alles zu festen und coulantesten Bedingungen.

Besorgt den Ankauf, Verkauf und Umtausch in- und ausländischer Staatspapiere, Bank-, Eisenbahn- und Industrierwerthe, Aulehensloose, Banknoten und Geldsorten.

Uebernimmt die Ausführung von Börsenaufträgen unter Zugrundelegung des neuesten Courses und zu den billigsten Provisionssätzen unter sorgfältiger Wahrung aller Interessen durch ihre als Actionäre beteiligten Häuser in Berlin und Frankfurt a. M.

Ertheilt auf Grund der intimen Beziehungen an allen Börsenplätzen raschest Auskünfte in eingehender, sachgemässer Weise über alle Werthpapiere.

Versichert verloosbare Werthpapiere jeder Gattung gegen Coursverlust; unterwirft die bei ihr eingelösten Coupons einer unentgeltlichen Controlle bei den Verloosungen und ertheilt bereitwilligst Aufschluss über stattgehabte Ziehungen.

Uebernimmt Werthpapiere unter voller Haftpflicht nach den gesetzlichen Bestimmungen in verschlossenem und offenem Zustande zur Aufbewahrung und besorgt bei der letzteren Art die Verwaltung.

Löst alle Gattungen Coupons ohne Abzug ein und bezahlt für die in ausländischer Währung zahlbaren die höchsten Course.

Hält ein Lesezimmer, in welchem die neuesten Zeitungen, Course und Depeschen aufliegen und Correspondenz-Gelegenheit ist zur freien Benützung des Publikums.

Badische Handelsbank, Karlsruhe,

Kaiserstrasse Nr. 205, 1 Treppe.

Wilhelm Neck jr.,

Ostendstrasse 7 KARLSRUHE (Baden) Ostendstrasse 7.



Sämmtliche landwirthschaftlichen Maschinen u. Geräthe.

Artikel zur Baum- und Gartenpflege.

Streu- und Futtermittel, insbesondere:

**Stroh, Torfstreu und Torfmull,
Heu, Hafer, Häcksel,
Kraftfuttermittel, künstliche Düngemittel.**



Süddeutsche Versicherungsbank für Militärdienst- u. Töchter-Aussteuern in Karlsruhe, Baden.

Die Bank gewährt unter besonders vortheilhaften Bedingungen:

1. **Militärdienst-Versicherungen**, wobei Söhnen bei der Einstellung in den Militärdienst,
2. **Töchtersaussteuer-Versicherungen**, wobei Töchtern bei der Verheirathung, andernfalls nach zurückgelegtem 30. Lebensjahr,
3. **Allgemeine Aussteuer-Versicherungen**, wobei Söhnen und Töchtern bei Erreichung eines bestimmten Lebensalters ohne Rücksicht auf Einstellung zum Militär, resp. Verheirathung, im Voraus festgesetzte Versicherungssummen ausbezahlt werden,
4. **Alters-Versicherungen** auf den Erlebensfall

Aeusserst sparsame Verwaltung, solideste rechnerische Grundlagen, Jede Auskunft, sowie Prospekte und Versicherungsbedingungen durch das Direktionsbureau, Amalienstrasse 17, oder die Vertreter.

Feuerversicherungsbank für Deutschland in Gotha.

Diese bezweckt die gegenseitige Versicherung ihrer Mitglieder gegen Feuerichaden. Sie gewährt vermöge dieses Grundzuges und ihres bedeutenden Umfanges die höchste Sicherheit und die möglichste Billigkeit.

10jähriger Durchschnitt der Dividende pro Jahr = 74,60 Procent.

Haupt-Agent für Karlsruhe, Ettlingen und Mühlburg:

Karl Schwindt, Kriegstraße Nr. 73,
Ecke der Kirchstraße.

Nr. 23. Wilhelm Neck. Nr. 24. Südd. Versicherungsbank. Nr. 25. Karl Schwindt.

En gros. **Papierhandlung** En détail.

Buchbinderei.

Schreib- & Zeichnen-Materialien.

Reisszeuge, Schulartikel.

Grosse Auswahl von
Leder- und Galanteriewaaren.

Luxus-Briefpapier.
Gratulations-Karten.

Eugen Langer
Hch. Frey's Nachfolger
KARLSRUHE i. B. Fernsprechanchl. 189.

Erbprinzenstrasse 3

Fabrik-
Niederlage von
Geschäfts- & Copir-
büchern.

Anfertigung von Schema-Büchern.

Lithographie- & Druck-Arbeiten

in rascher und hübscher Ausführung.

Bureau- & Kontor-Artikel, Copirpressen, Briefordner
etc. etc.

Telephon-Anschluss Nr. 222.

**Blechnerei und Installationsgeschäft
für Gas- und Wasserleitungen**

Anfertigung
von kompletten
Badeeinrichtungen,
Dusche- & Spülapparate
Water closets
sowie sämtliche
Gasbeleuchtungs-
Artikel.

Jos. Meess,

Nachfolger von Ferd. Prinz

KARLSRUHE,

Erbprinzenstrasse 29.

Lager
von
Lampen, Cylindern,
Glocken,
lackirten und
emallirten
Blechwaaren.
Alle Arten von
Grabsteinkränzen
in Blech.

Bauarbeiten, sowie Reparaturen jeder Art werden
rasch und solid ausgeführt.

Nr. 26. Eugen Langer. Nr. 27. Jos. Meess.

Martenstein & Josseaux

in Karlsruhe,

Asphalt-, Cement- und Betonbaugeschäft,
Dachpappen- und Holzcement-Fabrik,

Telephon Nr. 77. **Grenzstrasse 12/13,** Telephon Nr. 77.

Specialitäten

in

Asphalt- und Cementarbeiten,
Ausführungen in Holzpflaster,
Eindeckungen mit Dachpappe, sowie Holzcement,
Verlegen von Parquet in Asphalt,
Herstellung von Thonplattenbelägen & Terrazzoböden.

Herstellung von Eisenbalkendecken nach System Kleine,
D. R.-P.

Vertretung für das Grossherzogthum Baden.

Uebernahme von Cementarbeiten

mit Eisengerippe nach System Monier, D. R.-P. 14,673.

34 goldene, silberne und bronzene Medaillen.

Grosses Lager

in

Dachpappen, Portland-Cement, Patent-Blei-Isolirplatten,
Korksteinen, Gypsdielen, Carbolineum Avenarius,
prima Thonplatten und Thonröhren (Villeroy & Boch).

Nr. 28. Martenstein & Josseaux.

Emil Bürkel,

Waldstrasse 48 (zwischen Amalien- und Sophienstrasse)

empfiehlt sein reichhaltiges Lager in

Ausstattungs-Artikeln,

als:

Leinen aller Art, Tischtücher, Servietten, Handtücher, Federleinen,
Barchent, Drill, Kölsch, Couvertstoffe etc. etc.

Piqué, Damast, Vorhangstoffe, wollene Decken.

Bettfedern, Flaum, Rosshaare, Wolle.

Anfertigung von Betten und Wäsche.

Lieferung ganzer Aussteuern.

Reelle Bedienung. Billigste Preise.

Dölling & Wunder,

Gürtlerei, Metallgiesserei, Dreherei,
Kronenstrasse 9.

Anfertigung von **Schlauchgewinden** für **Bierbrauer** und
Küfer, Wasserleitungs- und Gasschlauchgewinden
und den hiezu nöthigen Hahnen und Absperrventilen.

Vergoldung und Versilberung.

Anfertigung der bewährten **Handfeuerspritzen**, hauptsächlich für
grössere Gebäude und Hôtels sehr zu empfehlen.

Leinwand-, Tischzeug- & Wäsche-Fabrik
VON

HEINRICH CRAMER,

Hofmann's Nachfolger

KARLSRUHE

189 Kaiserstrasse 189.

Uebernahme ganzer Ausstattungen.

Lager vollständiger Betten und Bettstellen
für Kinder und Erwachsene.

Herrenhemden nach Maass.

Damen- und Kinderwäsche

unter Garantie vorzüglichen Schnittes und feinsten Arbeit.

Normal-Unterkleider etc. etc.

Gardinen, Teppiche und Möbeilstoffe.

Linoleum und Wachstuch am Stück und abgepasst.

Alle ins Wäschetisch gehörigen Bestellungen, als: Herren-, Damen- und Kinderwäsche, finden bei sorgfältiger Arbeit prompte Erledigung.

Leinwand- und Tischzeug-Fabrik.

LEINWAND

in allen Breiten,

Betttücher - Leinen,

Betttücher - Dreil,

Handtücher,

Tischtücher, Servietten,

Tafeltücher,

Damastgedecke,

Kaffeeservietten,

Dessertservietten,

Küchenwäsche,

Wollene Decken,

Piqué- u. Tricotdecken,

Vorhangstoffe,

Bettfedern & Flaum,

Taschentücher

in Leinwand und

Batist.

LAICHINGEN.

Herren- und Damen-
Fabrik.

Herrn- & Damen-

Hemden,

Hemdeneinsätze,

Hosen, Jacken,

Unterröcke,

Stickerereien

für Damenwäsche,

Shirtings,

MADAPOLÄMS,

hohe Hemdenstoffe,

Piqué, Flanelle,

Englische

Strumpfwaren,

Fröhenhandtücher,

Bademäntel.

Kragen,

Manschetten.

Cravatten u. Lavallières,

Corsetten - Hemden,

Blousen

jeder Art, für Damen,

Mädchen u. Kinder.

Corsetten.

KARLSRUHE.

Hanseatischer Lloyd, Versicherungs-Actien-Gesellschaft in Hamburg,

Jungfernstieg 2.

Versicherungszweige:

a. Transport.

Versicherung von Waaren gegen die Gefahren des See-, Fluss- und Landtransportes, von Werthsendungen per Post, von Reiselagern und Musterkoffern Geschäftsreisender, von Passagier-Reise-Effecten.

b. Unfall.

Einzelunfallversicherungen, Collectivversicherungen, Haftpflichtversicherungen dritter fremder Personen, Reise- und Seereise-Unfallversicherungen, Fuhr-Unfallversicherung (Versicherung von Wagen und Pferden, sowie Schadloshaltung dritter Personen).

Vorteilhafte Bedingungen. Billige Prämien. Prospecte stets zur Verfügung.

Zu Versicherungsabschlüssen empfiehlt sich

Die Subdirektion für das Grossherzogthum Baden:

H. Neff in Karlsruhe,

Bismarckstr. 41.

Agenten finden an allen Orten gegen hohe Provisionen Beschäftigung.

L. Kabisch, Civilingenieur,

Belfortstrasse 16. **KARLSRUHE**, Belfortstrasse 16.

—== Telephone Nr. 122. ==—

Vertretungen:

Siemens & Halske, Berlin,

Elektrische Beleuchtungs- und Kraftübertragungs-Anlagen.

Glühlampen.

Rietschel & Henneberg, Berlin-Dresden,

Central-Heizungen und Ventilations-Anlagen.

Desinfectoren.

Mohr & Federhaff, Mannheim,

Aufzüge, Hebemaschinen, Waagen, Rootsgebläse, Schmiedeherde.

Technische Projecte und Gutachten.

Besorgung von Patenten.

Nr. 32. H. Neff. Nr. 33. L. Kabisch.

2*



Prämiiert Jubiläum-Ausstellung.

Gehres & Schmidt

Kaiserstr. 126. (Telephon 200). Adlerstr. 1 a.

Lager: Kriegstr. 2e & Maxau a. Rh.



Ehrliche, streng treue Bedienung.

liefern Centner-, Fuhren- und Waggonweise in bekannt vorzüglicher Qualität
**alle Sorten Kohlen, Coaks, Brennholz, Holzkohlen,
 Brikets, Carbonatron-Kohle** (Gesundheitsbügelkohle),
 sowie **trockenes forlenes und tannenes**
Bündelholz als Specialität!

Schweizerische Unfall-Versicherungs-Actien-Gesellschaft in Winterthur.

„Neptun“, Wasserleitungsschäden- und Unfall-Versicherungs-Gesellschaft.

Kölnische Glas-Versicherungs-Actien-Gesellschaft.

Norddeutsche Feuer-Versicherungs-Gesellschaft in Hamburg.

Neuer Schweizerischer Lloyd in Winterthur
 (Transport-Versicherungs-Gesellschaft).

Filiale von Rudolf Mosse, Annoncen-Expedition.

Gustav Fromme, Generalagentur, Karlsruhe, 46 Amalienstrasse 46.

Heinrich Windecker's Möbeltransport-Geschäft

16 Akademiestrasse **KARLSRUHE** Akademiestrasse 16.

Specialgeschäft

für **Möbeltransporte** in der Stadt, sowie von und nach allen Orten
des In- und Auslandes.

Verpackung einzelner Kunstgegenstände, Bilder, Glas, Porzellan etc.
 bei leihweiser Ueberlassung des erforderlichen Packmaterials.

Nr. 34. Gehres & Schmidt. Nr. 35. Gustav Fromme. Nr. 36. Hch. Windecker.

Betten - Fabrik.
Karl-Friedrich-
strasse 20.

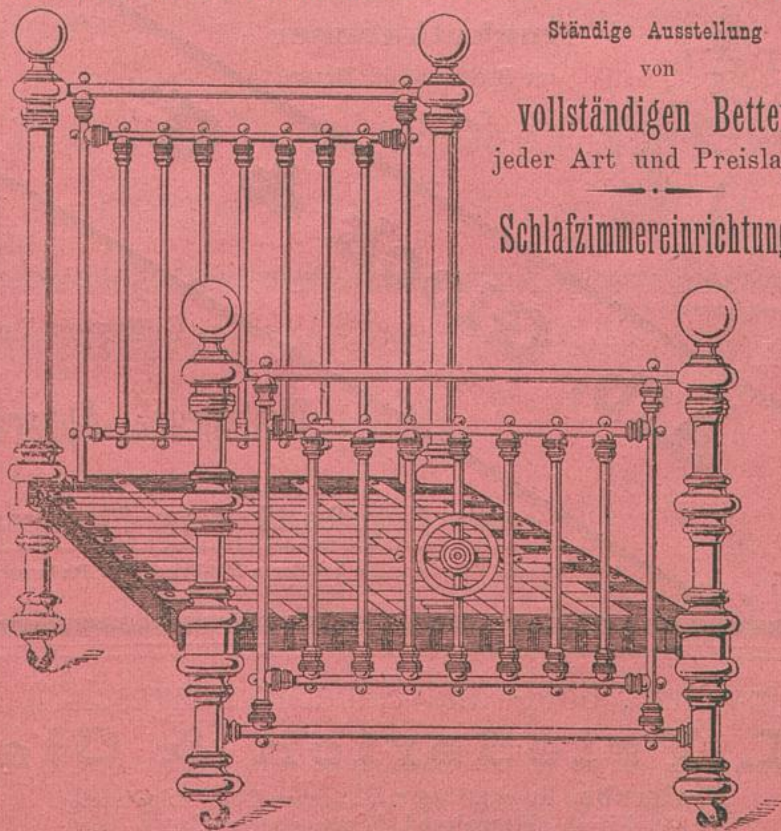


**Ausstattungs-
Geschäft.**
Am Rondellplatz.

J. Stüber,

Hoflieferant Seiner Königlichen Hoheit des Grossherzogs.

Ständige Ausstellung
von
vollständigen Betten
jeder Art und Preislage.
Schlafzimmereinrichtungen



Importirte englische Bettstellen.

Herren-, Damen- und Kinderwäsche.

Nr. 37. J. Stüber.

Kleber & Siegel, Ofengeschäft,

Akademiestrasse 39. **Karlsruhe.** Akademiestrasse 39.

empfehlen sich zur Lieferung von **Thonöfen** in allen Glasuren von den einfachsten bis zu den feinsten.

Neueste und modernste Konstruktionen und Heizvorrichtungen
in nur guter Arbeit zu billigsten Preisen. Reparatur von Luftheizungen.

Reparaturen, Umsetzen der Oefen, Herd und Kessel einmauern, sowie das Putzen und Reinigen derselben wird gut und billigst ausgeführt.



Handelsmarke.

Dunkelkammer

zur Benützung im Hause.



Alb. Glock & Cie.

Telephon Nr. 51.

Kaiserstrasse 89.

Gegründet 1861.



Grösstes Lager

in

Photograph. Apparaten

und

allen Bedarfsartikeln zur Photographie.

Eigene Telephonstelle bei Herrn Hof-Friseur **O. Holzmann**,
Kaiserstrasse 144.

Juwelen-, Gold- und Silberwaarengeschäft

M. Friederich & Cie.

Karlsruhe, Kaiserstrasse 92, neben Hôtel Erbprinzen.

Filiale **Bruchsal**, Kaiserstrasse 32.

Täglich Eingang von Neuheiten.

Anfertigung nach eigenen und gegebenen Entwürfen. Grosse Auswahl silberner und silberplattirter Gegenstände für **Pathen-, Hochzeits- und Gelegenheits-Geschenke**. Gut versilberte und gestempelte silberne Tafelbestecke.

Christfellewaaren zum Fabrikpreis.

== Reelle Bedienung. == Billigste Preise. ==

Nr. 38. Kleber & Siegel. Nr. 39. Alb. Glock & Cie. Nr. 40. M. Friederich & Cie.

EN GROS. — EN DETAIL.

Dreyfuss & Siegel

EN GROS. — EN DETAIL.

Grossh. Hof-Lieferanten,

197 Kaiserstrasse KARLSRUHE Kaiserstrasse 197.

Specialität:

Möbelstoffe, Teppiche, Läuferstoffe,
Linoleum,
Gardinen, Tischdecken, Reisedecken.

Reichhaltigste Auswahl. — Billige feste Preise.



Hof-Schirmfabrik

C. Wohlschlegel

Inh. W. Kretschmar,

Kaiserstr. 82 a

empfiehlt

Regenschirme

jeder Art zu den billigsten Preisen.

Reparatur.

Ueberziehen.

Nr. 41. Dreyfuss & Siegel. Nr. 42. C. Wohlschlegel (Inh. W. Kretschmar).

en gros et **MEHLHALLE** en détail

von

Max Maisch, Grossh. Hoflieferant,
Kaiserstrasse 164,

Vertreter in- und ausländischer Kunstmühlen,
empfiehlt nur erprobte Sorten der feinsten **Kunstmehle**, sowie **Hülsenfrüchte**,
Reis, Gerste, Dürrobst etc. zu äusserst billigen Preisen.

F. Mayer & C^{ie}.

Grossherzogl.  Hoflieferanten

Karlfriedrichstrasse, am Rondellplatz.

Grösstes Kunstgewerbe-Magazin.
Hôtel- und Hauseinrichtungs-Geschäft.

Porzellan-, Cristall- und Metallwaaren,
Speise-, Trink- und Wasch-Service.

Lampen, Lustres, Candelabres, Uhren.

Niederlage von Christofle & C^{ie}.

Neuheiten der Kunstindustrie aller Art
in exquisitester Auswahl und zu billigsten Preisen.

F. H. KARRER,

34 Ruppurrerstrasse 34,

Branntwein-Brennerei und Liqueur-Fabrik.

Schwarzwälder Kirsch- und Zwetschgenwasser.

Feine Liqueure, Cognac, Rum und Arac.

Nr. 43. Max Maisch. Nr. 44. F. Mayer & Cie. Nr. 45. F. H. Karrer.

C. Feigler

Grossherzoglicher  Hoflieferant,

Herrenstrasse 21.

Grosses Lager
von
Geschenken

zu
jeder Gelegenheit
in
feinen Leder-, Holz- und
Metallwaaren.

Photographie-Albuns.
Rahmen & Bilder
jeder Art.

Galanteriewaaren-Handlung.

Specialitäten:
**Feine Lederwaaren,
Artikel zum Bemalen.**

Buchbinderei.

Anfertigung jeder in dieselbe einschlagende
Arbeit.

Grosse Auswahl
**Ball- und
Theaterfächer.**

Briefpapier und
Couverts
in feinen Cassetten.

Holz- und Lederwaaren
und Terracotten
zum Bemalen.

Verlag
Karlsruher Ansichten.

La Royale Belge

Lebens-, Renten- und Unfall-Versicherungs-
Actien-Gesellschaft in Brüssel.

Begründet am 17. Februar 1853.

Garantie-Capital u. Reserven Frs. 12.889.031.

General-Agentur für Süddeutschland:

Adolf Reime,

Karlsruhe,

Westendstrasse Nr. 7.

Nr. 46. C. Feigler. Nr. 47. Adolf Reime.

Eduard Appel, Schieferdeckermeister, KARLSRUHE,

Kaiserstrasse 130 und Kaiserallee 13,

empfeht sich im Neueindecken, Umdecken und Repariren von Dächern in Schiefer, Holzcement, Dachpappe, Leinwand und Ziegel, bei solider, dauerhafter Ausführung unter billigster Berechnung.

Uebernimmt die Unterhaltung sämtlicher Dächer im Jahres-Abonnement nach Uebereinkommen. Kostenvoranschläge etc. auf Wunsch gratis.



Ehren-Diplom
Höchste Auszeichnung
Welt-Ausstellung Antwerpen
1885.



FRIEDRICH KOHM

Fabrik und Export
chirurg. Instrumente und Artikel zur Krankenpflege.

Bandagen, künstliche Glieder, orthopädische Maschinen.

KARLSRUHE i. Baden.



Brüssel



Karlsruhe 1877.



1888.

L. Trabold, Juwelier,

Kaiserstrasse 102.

Reichhaltiges Lager in Juwelen, Gold- und Silberwaaren.

Reparaturen prompt und billig.

Ankauf von altem Gold und Silber zu den höchsten Preisen.

Vergoldung und Versilberung.

Nr. 48. Eduard Appel. Nr. 49. Friedrich Kohm. Nr. 50. L. Trabold.



Engros. En détail.

Grabkränze

in Perlen, Metall und künstlichen Blättern.
künstliche Blumen, Zimmerpflanzen und Brautkränze, Bouquete,
Bouquet-Manschetten, Trauerschleifen, Fantasie- und Schmuck-
Federn für Damenhüte empfiehlt billigst

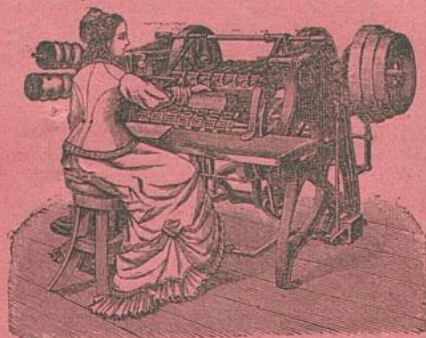
W. Eims Nachfolger,

Inhaber: **Oscar Friedle,**
Adlerstrasse 7, zwischen Kaiserstr. u. Schlossplatz.

Berth. Dobler, Buchbinder, Karlsruhe,

Ecke der Herren- und Erbprinzenstraße 20,

empfehl
t feine mit den
neuesten Ma-
schinen
engerichtete
**Buchbin-
derei**



zur raschen
und billigen
Herstellung
aller vor-
kommenden
Buchbinder-
arbeiten.

Auf Verlangen können die Bücher mit der neuesten patentirten Buchdrahtheftmaschine (der einzigen in hiesigen Buchbindereien befindlichen) geheftet werden.

— ♦ Dieses Adressbuch ist mit der Maschine geheftet. ♦ —

Karl Meissgeier, Schieferdeckermeister, KARLSRUHE,

Wohnung: **Kaiserallee Nr. 13,**

empfehl
t sich im **Neueindecken, Umdecken** und **Repariren** von **Dächern** in
Schiefer, Holzcement, Dachpappe, Leinwand und Ziegel, bei solider, dauerhafter
Ausführung unter billigster Berechnung.

Uebernimmt die **Unterhaltung sämtlicher Dächer im Jahres-Abonnement**
nach Uebereinkommen. **Kostenvoranschläge etc. auf Wunsch gratis.**

Nr. 51. W. Eims Nachf. Nr. 52. Berth. Dobler. Nr. 53. Karl Meissgeier.

ORFÈVÈRIE CHRISTOFFLE.

Fabrikzeichen.



Fabrik versilberter und vergoldeter Waaren.

Industrielle Auszeichnungen.

Grosse Ehren-Medaille:	Welt-Ausstellung zu Paris	1855.
Goldene Medaille:	Ausstellung zu Karlsruhe	1861.
Zwei Medaillen for excellence:	Welt-Ausstellung zu London	1862.
Hors concours:	Welt-Ausstellung zu Paris	1867.
Grosses Ehrendiplom:	Welt-Ausstellung zu Wien	1873.
Goldene Medaille:	Kunst- und Gewerbe-Ausstellung zu Karlsruhe	1877.
Einziger Grand Prix:	(Höchste Auszeichnung) Welt-Ausstellung zu Paris	1878.
Zwei Grand Prix:	Welt-Ausstellung zu Paris	1889.

Unsere Repräsentanten in Karlsruhe sind:

Die Herren

F. MAYER & C^{IE}., Hoflieferanten, **A. WINTER & SOHN**, Hoflieferanten,

Karl-Friedrichstrasse No. 24.

Nachf. **A. Koechlin**.

Kaiser-Strasse No. 147.

Wir bitten unsere Abnehmer inständig, nur solche Artikel zu kaufen, welche mit den Stempeln unserer Gesellschaft versehen sind, wovon einer den Namen Christoffle, der andere aber das obige Fabrikzeichen trägt.

Karlsruhe.

CHRISTOFFLE & C^{IE}.

Hoflieferanten Sr. Königl. Hoh. des Grossherzogs von Baden.

Möbel-Fabrik

VON

H^{ch.} F. ROTHWEILER,

37. Amalienstrasse 37,

empfehl*t* ihren selbstverfertigten Vorrath **jeder Art Möbel**, übernimmt ganze Einrichtungen, sowie einzelne Möbel nach gegebenen oder eigenen Entwürfen und sichert bei nur solider Ausführung billigst gestellte Preise zu.
Aufpoliren, Wachsen und Repariren der Möbel wird besorgt.

Mechanische Werkstätte,

gegründet 1882.



ADOLF FÜTTERER,

Installations-Geschäft

für

electrisches Licht,

Telephon- & Telegraphen-Anlagen.

KARLSRUHE i.B.,

Akademiestrasse Nr. 23.

Telephon-Anschluss Nr. 210.

Damen-Mäntel-Fabrik

E. NEU

Kaiserstrasse 74, Ecke des Marktplatzes,

KARLSRUHE.

Speziell Damenmäntel.

Speziell Damenmäntel.

Nr. 55. H. F. Rothweiler. Nr. 56. Adolf Fütterer. Nr. 57. E. Neu.

EDUARD SCHOLL

Goldene Medaille. Hofbuchbinder. Goldene Medaille.
in **DURLACH**.



Specialität
in
Anfertigung
von
Albums
und
antiken Einbänden.



Deutsch-Nat. Kunst-Gewerbe-
Ausstellung. München 1888.

Telephon-Anschluss Nr. 4.

Gefällige Aufträge für
mich werden ange-
nommen in Herrn
A. Bielefeld's Hof-
buchhandlung
(Liebermann & Cie.)
und bei Herren
Gebrüder Leichtlin.

H. Freyheit

117 Kaiserstrasse 117,

empfiehlt sein auf's Reichhaltigste assortirtes Lager in allen Sorten

Schuhwaaren

für Herren, Damen und Kinder in nur guten und gediegenen Qualitäten
zu äusserst billigen Preisen.

Im Besonderen möchte ich mir erlauben, auf die von mir als Spe-
zialität geführten Erzeugnisse aus der bestrenommirten Fabrik von

Otto Herz & Cie.

aufmerksam zu machen.

N.B. Reparaturen werden rasch und zu billigsten Preisen
ausgeführt.

Nr. 58. Eduard Scholl. Nr. 59. H. Freyheit.

Schuh-Manufactur

VON

N. A. ADLER'S Nachf.

M. Karlebach,

141 Kaiserstrasse 141.

Grösste Auswahl

Damen-, Herren- und Kinderschuhwaaren zu billigen Preisen.

Specialität in Wiener Schuhwaaren.

Wilh. Reck,

Karlsruhe,

Bahnhofstrasse 48.

Anlage von Brunnen-Schächten für private und gewerbliche Zwecke.

Bohrbrunnen. — Rohrrammbrunnen.

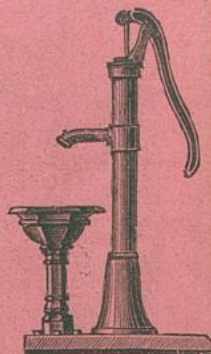
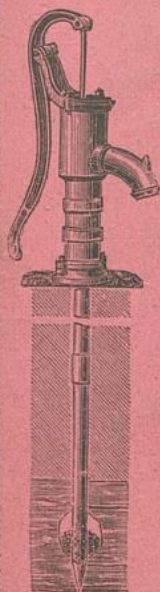
Pumpen in Holz und Eisen
für

Haus-, Hof-, Küchen-, Stall- etc. Zwecke.

Wasserleitungen. — Hausentwässerungen.

Vollständige Uebernahme von Wasserversorgungen für Villen, Landhäuser, Gärtnereien, Hofgüter etc.

Reparaturen.



Elektrotechnische Anstalt,

Physikalisch-feinmechanische Werkstätte

Ottomar Wolf

Erbprinzenstr. 10 Karlsruhe i. B. Erbprinzenstr. 10.

Komplette Einrichtungen elektrischer Haus- und Hotel-Telegraphen, Telephon-, Kontroll-, Feuermelde- und Sicherheits-Anlagen.

Elektrische Beleuchtungs-Anlagen
jeden Umfanges mit Glüh- und Bogenlicht.

Fabrikation elektr. Apparate für Telegraphie, Telephonie, Elektromedizin, Beleuchtung und Galvanoplastik.

Elektrische Uhren. Elektromedizinische Apparate. Dynamos und Apparate für Lehranstalten und Laboratorien.

Mathematische, physikalische und elektrische Instrumente.

Prima-Referenzen über ausgeführte Arbeiten und Anlagen.

Nr. 60. N. A. Adler's Nachf. Nr. 61. Wilh. Reck. Nr. 62. Ottomar Wolf.

ARETZ & Cie.,Telephon Nr. 219. **Kreuzstrasse 21.** Telephon Nr. 219.**Gummi- und Guttaperchawaaren en gros & détail.**

Technische, chirurgische und Gummi-Kurzwaaren.

Asbest-Fabrikate, Leder-Riemen, Gummi-Riemen.

Kameelhaar- und Baumwolltuch-Riemen, Hanfschläuche.

Wasserstands-Gläser, wasserdichte Wagen- und Pferde-Decken.

Kautschuk-Regenmäntel für Herren und Damen.

Hosenträger, Verbandstoffe, Gummi-Spielwaaren.**Linoleum und Wachstuche.****Artikel für Krankenpflege etc. etc.****EMIL SCHMIDT,**Telephon Nr. 70. **Hebelstrasse 3, nächst dem Marktplatze.** Telephon Nr. 70.**Fabrik für Gas- und Wasser-Anlagen,****Bade-Einrichtungen, Closets u. s. w.**

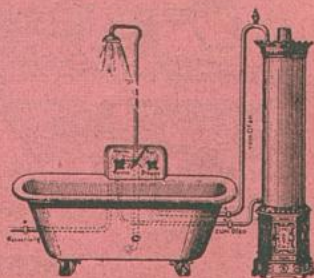
Vertreter der Halberger Hütte für das Grossherzogthum Baden.

Bureau für gesundheitstechnische Anlagen.**Desinfection**

(System M. Friedrich in Leipzig).

Laut Beschluss des Bezirksrathes dürfen Abortgruben, welche nach obigem System desinfiziert werden, nach eingeholter Genehmigung des Stadtraths und des Bezirksraths an die städt. Kanalisation angeschlossen werden.

Reparaturen an Gas- und Wasserleitungen werden bestens ausgeführt.

**Gasglühlampen Patent Dr. Auer.****Bremer Lebens-Versicherungs-Bank Bremen,**

gegründet 1867,

übernimmt

Lebens-. Militärdienst- und Aussteuer-Versicherungen.

General-Agentur für das Grossherzogthum Baden
und den Regierungsbezirk Trier:

P. Becker,**Adlerstrasse 42.**

Nr. 64. Aretz & Cie. Nr. 65. Emil Schmidt. Nr. 66. P. Becker. 3

Lebensversicherungsbank für Deutschland zu Gotha.

Aelteste und grösste deutsche Lebensversicherungsanstalt **mit mehr als 650 Millionen Mark Versicherungsbestand.** — Keine Aufnahmegebühren. — Bei sparsamster Verwaltung hohe Ueberschüsse, die lediglich an die Versicherten als Dividende zurückfliessen. — Aufrechterhaltung der Versicherungen Wehrpflichtiger im **Kriegsfall** ohne Erhebung einer Extraprämie. — Gewährung von Darlehen zur Bestellung von **Dienstkautionen** an versicherte **Beamte** unter den günstigsten Bedingungen.

Ernst Wegrich,
Karlsruhe, Nowackanlage 15.



Möbel-Transport

ganzer Einrichtungen in das In- und Ausland durch prompte Bedienung, billige Preise und vollständige Garantie.

Möbelwagen per Eisenbahn ohne Umladen.

Friedrich Schridde

26 Marienstr. **KARLSRUHE** Marienstr. 26

Atelier für künstliche Zähne, Plombiren, Reinigen und Ausziehen der Zähne.

Letztere auf Wunsch unter Lachgas-Narkose und lokaler Anästhesie durch Cocain und Aethylchlorid.

Nr. 67. Ernst Wegrich. Nr. 68. Jakob Mayer. Nr. 69. Friedrich Schridde.

Gothaer Lebensversicherungsbank

gegründet 1827.

*Aachener und Münchener
Feuerversicherungs-
gesellschaft*
gegründet 1825.



*Preussische
Rentenversicherungs-
anstalt*
gegründet 1838.

Ernst Wegrich,
Karlsruhe, Nowacksanlage 15.

Fabrikation.

Correspondenzen: Deutsch, Französisch, Englisch,
Holländisch und Italienisch.

Export.

**Rheinische Bandagen-,
Gummiwaaren- und Instrumenten-Fabrik
Fischer-Schwarz, Dilzer & Co.
KARLSRUHE**

fabriziren als Specialitäten:

A. Chirurgische Abtheilung:

Bandagen, Leibbinden, Geradhalter etc., Orthopädische Apparate und Maschinen, künstliche Glieder, Hartgummi-, Celluloid- und Neusilber-Instrumente, sowie sämtliche Krankenpflege-Artikel, chirurg. Gummiwaaren, Verbandstoffe, Verbandschienen und Lagerungen etc. etc.

B. Technische Abtheilung:

Sämmtliche Gummi-, Spiral-, Sauge-, Druck- und Hochdruck-Schläuche, Gummi-Dichtungsplatten, Tuck- und Manlochschnüre, Dichtungen und Stopfbüchsenpackungen etc., Gummi-Matten und -Läufer, Asbest-Fabrikate, Asbestonit und Vulkanfiber, Gummi-, Leder-, Kameelhaar-, Balata-, Hanf- und Baumwoll-Treibriemen, wasserdichte Pferde- und Wagendecken, Wasserstandsgläser, Oeler, sowie sämtliche technische Bedarfsartikel.

Feinste Waare!

Billigste Preise!

Fabrik-Detail-Niederlage:

En gros.

Karl-Friedrichstrasse 19.

Import.

Dachdeckergeschäft Joseph Poff

Nachfolger von Hofschieferdecker Gustav Becker,
Herrenstrasse Nr. 37.

Anfertigung aller Arten Dachdeckerarbeiten.

Grosses Lager in Dachpappe, Schiefer, Holzcement, echten, aus Hirschberg in Schlesien.

Rasche und billige Bedienung.

Nr. 70. Ernst Wegrich, Nr. 71. Rhein. Bandagen-Fabrik, Nr. 72. Joseph Poff.

ECKERT-KRAMER'S
 ältestes und grösstes
 Spezialgeschäft für Damen- und Kinder-Hüte.



Grosses Lager

in

garnirten

Damen-, Mädchen-
 und
 Kinder-Hüten.

Fabrik-Lager

in

ungarnirten

Stroh- und Filzhüten.

Grösste Auswahl

in

Herren- und Knaben-
 Strohhüten,

sowie

Knaben-Filzhüten.

Reelle Bedienung.

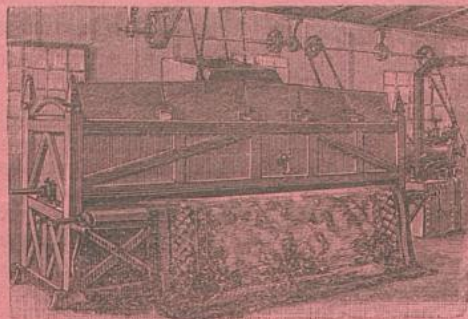
Billigste Preise.

Karlfriedrichstrasse 22.

Nr. 73. Eckert-Kramer.

Karlsruher Mechanisches Teppich-Klopfwerk

befreit die Teppiche
absolut von Staub
und Mottenbrut,
belebt ihre Farben,



schützt dieselben
vor Verletzungen,
bringt Ersparnisse
und ist unabhängig
von der Witterung.

Kaiserstr. 56 **Ernst Telgmann** Kaiserstr. 56
Mechanische Klopfung und Aufbewahrung von Teppichen jeder Art und Grösse.
Vollste Garantie gegen Feuer- und Mottenschaden.
Lieferzeit zwischen kostenfreier prompter Abholung und Rücksendung 24 Stunden.

C. F. Wilke

Waffen- und Fahrradhandlung, Büchsenmacherei,
Waldstrasse 17, **KARLSRUHE** Waldstrasse 17.

Fahrräder

I. Ranges,
besonders die welt-
berühmten
ADLER,
ORMONDE
etc. etc.
unter weitgehendster
Garantie.

Jagdgewehre,
Püschbüchsen,
Flobertbüchsen,
Pistolen,
Revolver,
Schiess-, Degen- und
Dolchstöcke
in allen Preislagen.

Reparaturen

werden fachmännisch
schnell und zu
mässigen Preisen
unter Garantie aus-
geführt.

**Reichhaltiges Lager aller Art Muniton, Utensilien,
Zubehör und Ersatztheile.**

Nr. 74. Ernst Telgmann. Nr. 75. C. F. Wilke.



Malerinnen-Schule.

Lehrplan:

1. Gipsklasse und 2. Naturklasse: Herr Maler Kemmer. 3. figürl. Malklasse: Herr Prof. Ritter. 4. Landschaftsklasse: Herr Maler M. Roman. 5. Stillebenklasse: Frl. Resi Borgmann. 6. Blumenklasse: Frl. H. Stromeier.

Hilfsfächer: 7. Figurenzeichnen, 8. Modelliren, 9. Anatomie, 10. Perspective, 11. Kunstgeschichte: Hilfslehrer: Herr Maler Tyrann, Herr Bildhauer Weltring, Herr Dr. Winterberg.

Unter dem Protectorat
Ihrer königl. Hoheit der Frau
Grossherzogin
Luise von Baden.

Schulgeld: In der figürl. Malklasse pro Schuljahr (9 Monate) 375 M., in allen übrigen Abteilungen 300 M., 1 Vierteljahr 120 M., 1 Monat 45 M.

Schulgäste können teilnehmen.

Besondere Unterrichtsstunden für Damen, welche nicht den Studiengang der Schule verfolgen können, erteilt Frl. Resi Borgmann und beträgt das Schulgeld für 2 Tage in der Woche 20 M. monatlich, (35 M.) bei vierteljähr.

1 Tag " " " 15 M. " (50 M.) Zahlung.

Lehrplan und Aufnahme-Bedingungen werden kostenlos versendet.

Anmeldung jederzeit. Nähere Auskunft erteilen die Vorstände:

Otto Kemmer & Max Roman,
Westendstrasse 65.

STRAUSS-KRAMER,

Kaiserstrasse 199,

gegenüber der Kaiserpassage.

Grösstes Etablissement fertiger

Damen-Hüte

und

erstes Modell-Hut-Geschäft

feinster Genre.

Nr. 76. Malerinnenschule. Nr. 77. Strauss-Kramer.

Verlag der Schlesiſchen Buchdruckerei, Kunſt- und Verlags-Anſtalt
v. S. Schottlaender in Breslau.

Neuigkeiten des Jahres 1893.

- Balleſtrem, Eufemia, Gräfin,** (Frau von Adlersfeld), Häderöſlein. Roman. Dritte Auflage. Geh. M. 4.—; geb. M. 5.—.
- Bauer, Martin, Die Schwiſtern.** Roman. Zwei Bände. Geh. M. 10.—; geb. M. 12.—.
- Boy-Ed, Ida, Sturm.** Novellen. Geh. M. 4.—; geb. M. 5.—.
- Dohm, Hedwig, Wie Frauen werden.** — Werde, die Du biſt. Novellen. Geh. M. 3.—; geb. M. 4.—.
- Elſter, O., Majana.** Roman aus der Südſee. Geh. M. 4.—; fein geb. M. 5.—.
- Elſter, O., Der Sohn der Sterne.** Roman. Geh. M. 4.—; geb. M. 5.—.
- Cruſt, O., Auf heiligem Boden.** Roman. 2 Bände. Geh. M. 8.—; fein geb. M. 10.—.
- Findk, H. C., Romantiſche Liebe und perſönliche Schönheit.** Entwicklung, urſächliche Zuſammenhänge, geſchichtliche und nationale Eigenheiten. Deutſch von **Udo Brachvogel.** 2. (billige) Auflage. Zwei Bände. Geh. M. 10.—; fein geb. M. 12.—.
- Frankenſtein, Hermine, Dämoniſche Mächte.** Roman mit Benutzung einer engliſchen Idee. 2 Bände. Geh. M. 8.—; fein geb. M. 10.—.
- Gerhardt, Dagobert, von,** (Gerhard von Amynor), **Das Skizzenbuch meines Lebens.** Erſter Band. Geh. M. 4.—; geb. M. 5.—.
- Glaſer, Marie von, Bittergras.** Skizzen und Novellenketten. 2. Aufl. Geh. M. 4.—; fein geb. M. 5.—.
- Justinus, Oskar, Ein Proletarierkind.** Humoriſtiſcher Roman aus dem Berliner Leben. Zwei Bände. Geh. M. 7.50; fein geb. M. 9.50.
- Lieder und Bilder** vom deutſchen Meer. Geſammelt und herausgegeben von **Rudolf Eckart,** vollſtändig neu bearbeitet. Geh. M. 5.—; fein geb. M. 6.—.
- Lindau, Paul, Vater Adrian** und andere Geſchichten. Inhalt: Vater Adrian. — Was der Schufterfriedel auf dem Sterbebette berichtet. — Schlag neun. Geh. M. 4.—; fein geb. M. 5.—.
- Lindau, Paul, Hängendes Moos.** Roman. (3. Taufend). Geh. M. 6.—; geb. M. 7.—.
- Nordan, Max, Gefühlskomödie.** Roman. 2. Auflage. Geh. M. 3.—; geb. M. 4.—.
- Puſchkin, A., Dubrowſky.** Novelle. Ueberſetzt von Katalie von Beſſel. Geh. M. 2.—; fein geb. M. 3.—.
- Puſchmann, Theodor, Zu Oſtern in Spanien.** Reiſeſchilderungen. Geh. M. 3.—; geb. M. 4.—.
- Sacher-Maſoch, Leopold von, Terka.** Die Maus. — Maria im Schnee. Novellen. Geh. M. 4.—; fein geb. M. 5.—.
- Samarow, Gregor, Am Abgrund.** Roman. Zwei Bände. Geh. M. 9.—; geb. M. 11.—.
- Schönthan, Franz von, Der General.** Novelle. Geh. M. 2.—; fein geb. M. 3.—.
- Viola, M., Zweierlei Liebe.** Roman. Geh. M. 4.—; geb. M. 5.—.
- Urkunden zur neueren deutſchen Literaturgeſchichte.** Herausgegeben von Eugen Wolff. I. Briefe von Heinrich Heine an Heinrich Laube. Geh. M. 1.50; geb. M. 2.50.
— II. Blätter aus dem Werther-Kreis. Geh. M. 1.50; geb. M. 2.50.

Zu beziehen durch alle Buchhandlungen des In- und Auslandes.

Nr. 78. S. Schottlaender.

Friedrich Maeyer jun.

34 Erbprinzenstr. KARLSRUHE i. B. Erbprinzenstr. 34.

Blecherei und Installations-Geschäft

für Gas-, Wasser- und elektrische Leitungen.

Akkordannahme sämtlicher in obigen Fächern inbegriffenen Arbeiten für **Bauten jeder Grösse** in tadelloser Ausführung bei billigster Berechnung und mehrjähriger Garantie.

Spezialartikel: Blitzableiter

nach neuester Vorschrift der Staatsbehörde.

Elektrische Lichtanlagen, Haustelegraphen, Telephone.

Dr. Auer's Gasglühlicht.

Bierpressionen, Klosetanlagen, Pissoirs, Pumpen.

Bade-Einrichtungen bewährter Systeme.

Ventilatoren für Kamine und Dunstkanäle.

Lager sämtlicher Bedarfsartikel hierzu.

Reparaturwerkstätte.

Prima-Zeugnisse. Kostenvoranschläge zu Diensten.

FILIALE

der Offenbacher Lederwaaren-Fabrik

von

J. G. Höfle,

Kaiserstrasse Nr. 118,

empfiehlt ihr grosses Lager selbstfabrizirter **Koffer, Taschen** mit und ohne Einrichtung, **Necessaires, Porte-monnaies, Cigarrenetuis, Brieffaschen, Schreibmappen, Albums, Schultaschen** etc. etc. zu Fabrikpreisen.

Bestellungen nach Angabe werden prompt besorgt.

Nr. 79. Friedrich Maeyer jun. Nr. 80. J. G. Höfle.

Hamburg-Bremer Feuer-Versicherungs-Gesellschaft in Hamburg.

Errichtet 1854.

Eigene Gesellschafts-Gebäude**Hamburg**, Heuberg Nr. 4

und

Berlin, unter den Linden Nr. 67.

Aktien-Kapital (voll begeben)	M.	6,000,000.—
Reserven ult. 1892	"	2,587,403.—
Prämien- und Zinsen-Einnahme in 1892	"	7,417,687.—
Bezahlte Schäden seit 1854 über	"	50,000,000.—

General-Agentur für das Grossherzogthum Baden und Hohenzollern

O. Zentgraf,**KARLSRUHE, Gartenstrasse Nr. 35.**

Brandenburger Spiegelglas-Versicherungs-Gesellschaft in Brandenburg a. H.

Errichtet im Jahre 1864.

Die Gesellschaft versichert Glasscheiben aller Art in Läden, Hôtels und Privatwohnungen gegen Bruchschäden zu billigsten Prämien unter liberalen Bedingungen bei schleunigster Schadenregulirung.

Schäden, welche durch Leuchtgas-Explosion, Hagelschlag, Unvorsichtigkeit des Versicherten entstehen, werden von der Brandenburger Spiegelglas-Versicherungs-Gesellschaft prompt ersetzt.

Im Jahre 1892 liefen 20,739 Versicherungen über M. 9,587,325 Versicherungs-Summe mit einer Prämien-Einnahme von M. 284,637.92.

Die gesammten Reserven betragen M. 182,677.17.

Seit ihrem Bestehen zahlte die Gesellschaft für Bruchschäden über eine Million.

Zu jeder weiteren Auskunft und zum Abschlusse von Versicherungen sind sämtliche Vertreter der Gesellschaft bereit, sowie die unterzeichnete

General-Agentur

O. Zentgraf

Gartenstrasse Nr. 35.

Cacao Gaudig

überall zu haben.

Nr. 81 und 82. O. Zentgraf. Nr. 83. Gaudig.

North British and Mercantile

Feuer-Versicherungs-

Gegründet 1809.



Actien-Gesellschaft.

In Deutschland thätig
seit 1863.

Direction in Berlin.

Gezeichnetes Aktien-Kapital aller Branchen:

55 Millionen Mark.

In Deutschland vertreten durch 34 General-Agenten und 4500 Unter-Agenten.

Prospekte und nähere Auskunft durch den Vertreter,
Herrn **P. Heberling**,

sowie die

General-Agentur für das Großherzogthum Baden:

W. Rothermel,

51 Leopoldstraße 51, Ecke der Gartenstraße.

Bayerischer Lloyd,

Transport-Versicherungs-Actien-Gesellschaft in München.

Waaren-Transport-Versicherung zu Wasser und zu Lande.

Postwerth-(Valoren-)Versicherung.

Billige Prämien. Coulaute Bedingungen. Prompte Schadenregulirung.

General-Agentur für das Großherzogthum Baden:

W. Rothermel,

51 Leopoldstraße 51, Ecke der Gartenstraße.

Nr. 84/85. W. Rothermel.

Macklot'sche Buchdruckerei,

Waldstrasse 10/12

Anfertigung

von

Werken, Broschüren,

Rechnungen,

Hauptkataloge-, Adress-, Besuch-
und Verlobungs-Karten,

Wein- und Speisen-Karten,

PREIS-LISTEN,

Wechseln, Briefköpfen,

Rundschreiben,

Impressen,

Frachtbriefen

etc. etc.

in

KARLSRUHE,

empfiehlt sich

in Anfertigung aller in das typographische Fach einschlagenden Arbeiten unter Zusicherung reeller und billiger Preise. Durch ihre Geschäfts-Einrichtung (Hilfsmaschinen, Galvanoplastik, Stereotypie etc.) ist sie in den Stand gesetzt, jeden Auftrag in geschmackvoller Ausstattung und in kürzester Frist zu erledigen.



Verlag

der

Badischen Landeszeitung,

Erscheint wöchentlich
zwei Mal.

Abonnementspreis

in Karlsruhe vierteljährig
2 M. 50 Pf.,

durch die Post (ohne Zustellgebühr)

2 M. 50 Pf. Voranzahlung.

Anzeigengebühr:

die einspaltige Colonne-Zelle
oder deren Raum 30 Pf.,
im Reclamenhefte 40 Pf.

Besonders empfehlenswerth für
Anzeigen jeder Art.

Preis-Medaillen.



Herd-Fabrik

VON

Karl Ehreiser

Grossherzogl.



Hoflieferant,

44 Herrenstrasse. KARLSRUHE Herrenstrasse 44.



Grösstes Lager

selbstverfertiger eiserner

≡ **Sparkochherde** ≡

für

Haushaltungen, Restaurationen, Hôtels und öffentliche Anstalten

nach neuester und bester Konstruktion zu den

billigsten Preisen.

Für Solidität und Leistungsfähigkeit übernehme ich jede gewünschte Garantie.

Kataloge und Zeugnisse gratis und franko.

Nr. 88. Karl Ehreiser.