

# **Badische Landesbibliothek Karlsruhe**

**Digitale Sammlung der Badischen Landesbibliothek Karlsruhe**

## **Badische Presse. 1890-1944 1913**

40 (24.1.1913) Abendausgabe 2. Blatt



Expedition:
Sietel- und Lammstraße-Ecke
nächst Kaiserstr. u. Marktplatz.

Badische Presse.

General-Anzeiger der Residenzstadt Karlsruhe und des Großherzogtums Baden.

Eigentum und Verlag von
F. Thiergarten.
Chefredakteur: Albert Herzog.

Nr. 40. 2. Blatt.

Karlsruhe, Freitag den 24. Januar 1913.

Telephon-Nr. 86.

29. Jahrgang.

Änderung des Panamakanal-Gesetzes.

(Von unserem Korrespondenten.)
Dr. New York, 23. Jan. Der vormalige Minister für
auswärtige Angelegenheiten, Mr. Root, hielt am Dienstag
im Senat in Washington eine glänzende Rede, in der er in
energischer Weise das Passieren seiner Vorlage, die die Strei-

gung jener Klausel des Panamakanal-Gesetzes anstrebt, die
die amerikanische Küstenschiffahrt von der Zahlung der Kan-
nalgebühren befreit, befürwortet.
Als Mr. Root um 1 Uhr nachmittags mit seiner Rede
begann, war das Haus wohlgefüllt, und als er zwei Stunden
später seine Ausführungen beendigt hatte, hielt er seine Zu-

hörererschaft noch immer in Bann, unter der sich Mrs. Taft,
die Gattin des Präsidenten, befand. Die Galerien waren so
überfüllt, wie dies nur bei den wichtigsten Anlässen der Fall
ist. Das ganze Diplomatencorps Washingtons war vollzählig
erschienen. Die Rede war im wesentlichen eine gelehrte und
dennoch interessante Uebersicht der ganzen Panamakanal-Kon-

troupe vom Standpunkte des bedeutendsten internationalen
Juristen der Vereinigten Staaten aus und ein kräftiger
Appell an das amerikanische Volk für die Streichung jener
Bestimmung des Gesetzes, die die amerikanische Küstenschiff-
fahrt von einem Beitrag zu den Unterhaltungskosten des Kan-
nals entbehrt. Falls notwendig, plädierte Mr. Root für die
Einberufung eines „Reichstribunals“, das die Streitfrage ent-

scheiden sollte. Der Ausdruck „Reichstribunal“ wurde von Root
wiederholt gebraucht. Niemand unterzog er sich aber der
Mühe, zu erklären, aus welchen Elementen ein solcher Ge-
richtshof zusammengesetzt sein sollte. Als Mr. Root während
seiner Rede darauf hinwies, daß die in Rede stehende Be-

Oeffentl. Sitzung der Handwerkskammer Karlsruhe

# Bülh, 24. Jan. Am letzten Dienstag hielt die Handwerks-
kammer Karlsruhe hier eine öffentliche Sitzung ab. Nach dem er-
statteten Tätigkeitsbericht wurde eine Reihe wichtiger Gutachten über
die Zugehörigkeit von Schneiderei- und Schreinerbetrieben zur
Zwangsinnung, über Ausdehnung der Sonntagsruhe, Handel mit
Gold- und Silberwaren und Taschenuhren auf Märkten und Messen,
über Warenausverkäufe, über die Befugnis zum Gebrauch des badi-

schcn Wappens, über Gründung von Innungsstranfenkassen, über die
wirtschaftliche Lage des Handwerks und über das Wahlrecht von
Gewerbetreibenden zur Handwerkskammer abgelesen, und außerdem
eine ganz erhebliche Anzahl von Eingaben über das Submissionswesen
und sonstige Beschwerden erledigt. Zur Förderung des Handwerks
sind vom Kreis Karlsruhe 2000 Mark angefordert worden. Der Be-

richt ergibt eine nicht unerhebliche Mehrbelastung der Geschäftsfö-
hrung.
Aufgrund des Berichts hat die Handwerkskammer beschloffen, zur
Förderung des Handwerks eine Erhöhung beim Kreisaußschuß Karlsru-
he auf 3000 Mark zu beantragen. Mit Befriedigung wurde die
Erklärung des Großh. Landesgewerbeamts aufgenommen, daß für
das ganze Land eine Bauberatungsstelle dem Großh. Landesgewerbe-

amt angegliedert werden soll.
Zur Frage der Fleischsteuerung nahm die Kammer eine Resolu-
tion an, in der u. a. gefordert wird: „Zeitweise Doffnung der Grenzen
und Beseitigung der nicht unbedingt nötigen veterinärpolizeilichen
Maßregeln, Herabsetzung der Vieheinfuhrzölle und der Futtermittel-
zölle, Verminderung der viehlosen landwirtschaftl. Betriebe, der Ab-

melkewirtschaften und Schutz der Kälber, Uebernahme der Fleisch-

beschaukosten auf die Staatskasse und Abschaffung des Fleischsalzes-

und Herabsetzung der Schlachthofgebühren.“

Die Kammer sprach sich weiter für die Einführung eines Sub-

missionsamtes in Baden aus und beschloß sodann, dur. Agitation

und Aufklärung die Wohlthaten der Unfallversicherung dem selbst-

ständigen Handwerk zu Nutzen zu machen.

Geschäftliche Mitteilungen.

Der bekannte große Zeitungs-Katalog für 1913 der Saatenstein &
Kogler A.-G. gelangt jetzt zur Ausgabe. Der Inhalt dieses Kato-
logwerkes, das auf dem großen Gebiete des Zeitungswesens längst
ein unentbehrlicher Ratgeber geworden ist, hat auch in diesem Jahre
eine wesentliche Erweiterung erfahren. Der praktisch eingeteilte
Notizkalender wurde beibehalten, ebenso das alphabetisch geordnete
Verzeichnis sämtlicher Agenturen der Firma im In- und Auslande.
Ein Descripteur ermöglicht ein sofortiges Auffinden aller an den
betreffenden Orten erscheinenden Tageszeitungen, wie auch der nach
Branchen geordneten Fachzeitschriften.

Wegen der

gegen die Firma

Kakao - Compagnie Theodor Reichardt

G. m. b. H. in Wandsbek

vor einigen Monaten erwirkten einstweiligen gerichtlichen Verfügung hat Reichardt den Antragstellern den unerhörten Vorwurf gemacht: „sie hätten unter Entstellung des Wortlautes und Wortsinns sowie entgegen den Vorschriften der Reichszivilprozeßordnung und entgegen der ständigen obergerichtlichen Judikatur einen vorläufigen Beschluß extrahiert . . . an der Behauptung einer wahren und unbestreitbaren Tatsache könne schließlich niemand gehindert werden.“

Diese Unwahrheiten müssen das Publikum irreführen.

Wir halten es deshalb jetzt, nachdem das Königl. Landgericht Altona und das Königl. Oberlandesgericht Kiel gesprochen haben, für unsere Pflicht, der Oeffentlichkeit folgendes bekannt zu geben:

1) Der Widerspruch, den Reichardt gegen die ihrem Inhalte nach veröffentlichte einstweilige Verfügung erhoben hat, ist vom Königl. Landgerichte Altona durch Urteil verworfen worden.

2) Die dagegen von Reichardt eingewendete Berufung ist vom Königl. Oberlandesgerichte Kiel kostenpflichtig endgültig zurückgewiesen worden.

Die einstweilige Verfügung ist damit rechtskräftig geworden.

3) In dem gleichzeitig von uns angestregten Hauptprozeß wegen unlauteren Wettbewerbs ist Reichardt vom Königl. Landgericht Altona kostenpflichtig

verurteilt

worden. 4) Die dagegen von Reichardt eingewendete Berufung ist vom Königl. Oberlandesgerichte Kiel kostenpflichtig verworfen worden.

Die Entscheidung des Reichsgerichtes steht noch aus.

5) Wegen Wiederholung der ihm gerichtlich unter Strafindrohung verbotenen un- wahren Behauptungen ist Reichardt mit

tausend Mark Geldstrafe

belegt worden.

„Badenia“ Merck & Arens, Freiburg i. B.
Ludwig Bauermeister & Co., Nöschenrode,
Robert Berger, Pößneck,
David Söhne A.-G., Halle a. S.
Wilhelm Felsche, Leipzig-Cohlis,
Flemming & Buchholz, Stettin,
Frankonia, Schokolade- und Konservenfabrik
vorm. F. W. Wucherer & Co., A.-G., Würzburg,
C. L. Friedrichs, Rostock,
Hartwig & Vogel A. G., Dresden,
Theodor Hildebrand & Sohn, Berlin,

Jordan & Timaeus, Dresden,
Eduard Kleefeld, Hannover,
Knappe & Würk, Leipzig,
Albert Krey, Stettin,
J. G. Kynast, Dresden,
Lobeck & Co., Dresden,
F. A. Oehler, Zeitz,
Petzold & Aulhorn A.-G., Dresden,
F. Ad. Richter & Cie., Rudolstadt,
Riedel & Engelmann, Dresden-Plauen,
Riquet & Co., A.-G., Gautzsch bei Leipzig,

Otto Rüger, Lockwitzgrund bei Dresden,
Sarotti, Chocolate- u. Cacao-Industrie A.G. Berlin,
Richard Selbmann, Dresden,
Franz Sobtzick, Ratibor,
B. Sprengel & Co., Hannover,
Gebr. Stollwerck A. G., Köln,
Gustav Teubner, Niederhäslich bei Dresden,
Vereinigte Chocolate- und Bonbons-Fabriken
von E. O. Moser & Cie. und Wilh. Roth jr.
G. m. b. H., Stuttgart,
Aug. Wiese & Sons, Köln.



Pariser Modebrief.

(Von unserer Pariser Mode-Mitarbeiterin.)

(Unberecht. Nachdr. verb.)

Paris, im Januar. Heute handelt es sich um die Füße. Einflußreiche, kompetente Personen fühlen, daß, betreffs des Schuhwertes, eine Bewegung in der Luft liegt, wie sie Revolutionen vorauszuweisen pflegt. Es passiert etwas. Aber was? Eins steht fest: die Frauen suchen. Die dreitausend Franken-Schuhe aus aneinandergeklebten Pfauenfedern, bei denen ein Arbeiter das Augenlicht einbüßte, sind bereits zum alten Gerümpel geworfen worden. Die Rougautes lancierenden Damen befinden sich in fieberhafter Aufregung und in einem Geisteszustande, in dem Lord Ceymour gewesen sein möchte, als er einmal auf einem Opernhaus nicht mehr wußte, welche neue Tochter er erfinden sollte, sich die Schuhe auszog, seine Füße auf die Logenbrüstung legte und mit kolossalem Gelächter die Worte in den Saal hinausbrüllte: „Macht es doch ebenso, ihr Schlauföpfe!...“

Madame Bartet, die berühmte schöne Schauspielerin des Théâtre Français schlägt nun heute den nackten Fuß, auf der Sandale ruhend, vor. Ach du gütiger Himmel! Die Schuhmacher, die unsere Zehen bisher in Marterfutternale steckten, waren auf diese Neuheit nicht vorbereitet! Und das Leben ist howieso schon so kostspielig! Die neuen Zehenringe, die alle gekauft werden müssen! Andererseits würde man nun auch wieder von denen, die Zehenringe aufsetzen, behaupten, sie verbergen irgend welche Fehler (siehe Hühneraugen!) unter den Edelsteinen. Schredlich, wie wenigen Menschen man es heutzutage recht machen kann! Man sagt von der neuen Mode allerdings: „Sie wird charmant sein!“ um nicht den Anschein zu erwecken, als habe man Furcht vor ihr. Aber... aber... bewahren wir doch lieber das Geheimnis unserer Füße... wir werden uns dadurch viele Enttäuschung ersparen!...

Das Aneipp-System beiseite gelassen, stehen wir neuen Problemen gegenüber: dem Schuh, der durch ein, die Füße des Gatten oder Freundes einschließendes Metallband geschlossen wird, was soviel heißen soll, als daß uns die Männer immer zu Füßen liegen; der Uhr, die am Knöchel angebracht wird, und für kurzschichtige Damen sehr un bequem sein muß, es sei denn, daß diese so atombastisch geschickt veranlagt sind, um ihr Bein in Augenhöhe bringen zu können. Aber all das ist sehr amerikanisch. Wir haben hier auch noch die kleinen Glöckchen, die an den Händen befestigt werden. Besucher, die an das leise Gebimmel noch nicht gewöhnt sind, glauben regelmäßig den Hund des Hauses in der Nähe und machen diesbezüglich wohlwollend gemeinte Bemerkungen, die aber oft sehr übel aufgenommen werden. Die Glöckchen sollten jedoch nur für lustige Verzierung; aufgezupft bleiben. Man kann sich doch nur schwer die neurtürkische Dame vorstellen, die, melancholisch seufzend, von ihrer Krankheit berichtet, während die Silberglöckchen ihre Worte mit einem hellen „him jam“ begleiten! Handelt es sich dagegen um die Begleitung eines merikanischen „Lang“ oder brasilianischen „Maxixe“, so kann man sich wirklich nichts Passenderes als das Glöckchengläut denken! Dann haben wir noch den goldenen, silbernen oder kupfernen Reif, der sich, je nach der Vermögenslage der Trägerin, und frei nach Kaffernart, um den Hals herumwindet.

Manche fühne Kosmopolitinnen, die soziale Kleinodien haben, daß sie nicht wissen, was sie mit ihnen anfangen sollen, lassen sie sich ins Schuhwerk legen. Der Anblick jener schweren Extremitäten wird durch alle die Smaragden und Saphire nicht entschuldbarer, wie ein zungelichter Hals durch ein Perlenkollier nicht verzeihlicher wird. Und wie solide die Füße auch sein mögen, die diese Edelsteine unter einander festhalten, wie ungeheuer auch der Reichtum ihrer Besitzerinnen sein mag, sie sehen sich doch der Qual aus, ihre Füße alle Augenblicke mit sehr schmerzlicher Angst zu kontrollieren. Ist es nicht natürlich und auch erlaubt, unter so vielen Neuheiten zu zögern und schwankend zu werden? Man kann ja schließlich die Brillanten durch Straß und Caduchons zu 2 Franken das Stück ersetzen! Um gewisse Schuhe zu tragen, steht man junge Personen ihren Göttingengang und sogar die Reinheit ihres Gesichtes opfern, das sich infolge der drückenden Stiefel in schmerzvolle Falten verzieht! Aber das gehört zur modernen Weltlichkeit und alles, was sich auf diese bezieht, finden die Frauen schön!...

„Heutzutage sind wir Künstler!“ erklären einem die Pariser Schuster... das Wort klingt viel zu ordinär für sie! Vielleicht lassen sie sich dadurch auch die Preise besser verstehen, obwohl „Kunstpreis“ gewöhnlich Ermäßigungen in sich einschließen pflegen. Und es gibt einen berühmten Schuhkünstler in Paris — es ist das keineswegs eine erfundene Geschichte, sondern entspricht der vollen Wahrheit —, der von seinen Kundinnen als Garantie die Hinterlegung einer Summe von einhundert Franken verlangt, ehe er mit der Ausführung des Auftrags beginnt. Damit man über die Forderungen dieses genialen Mannes genau Bescheid weiß, schickt er allen denen, die er ihres Vermögens und ihres Egoismus wegen für fähig hält seine Kunden zu werden, folgende Prospekte ins Haus:

1. Es wird ein Extra-Modell für jeden Kunden angefertigt.
2. Die Probe Schuhe werden so lange auf Kosten des Hauses hergestellt, bis der Klient zufrieden ist.
3. Der niedrigste Preis eines Paares beträgt hundert Franken.
4. Die erste Bestellung muß 20 Paar Schuhe, 20 Paar Leisten, 120 Paar zum Schuhwert passende Strümpfe und einen Koffer für die Stiefel, Schnallen und andere Accessoires umfassen.
5. Auf die erste Bestellung müssen zehntausend Franken als Garantie abgezahlt werden.
6. Kassazahlung.

Und man soll nun nicht etwa glauben, daß der Mann verrückt ist! Wir sind es! Dieser Schuhmacher ist nur ein geschickter Beobachter! Seine Erfahrung hat ihn gelehrt, welche Vorteile man aus der menschlichen Eitelkeit ziehen kann! Denn wenn man sehr viel zu ihm geht, so tut man es wohl etwas seiner schönen Formen und seines guten Lebers halber, aber noch viel mehr, weil er sehr teuer ist und seine Rumbildung von „oben herab“ behandelt!

Schne weiter auf den materialistischen Zustand eines Landes einzugehen, in dem Kaufleute die Dummheit der Menschen auf diese Weise auszunutzen können, darf man doch wohl noch eine nicht zu ferne Zeit betrachten, wo die Moden vielleicht nicht so hübsch waren wie die von heute, wo der Geschmack noch nicht den ersten Platz in dem Leben eines jeden einnahm, wo aber die französische Gesellschaft noch den guten französischen Sinn bewahrt hatte. Es ist wahr, daß man sich damals noch vor fremdem Einfluß hütete. Die eingeführten Exzentrikeritäten wurden mitleidlos von Briefschreiberinnen, wie Madame de Girardin, verpöthet. Man dachte etwas weniger an die Eleganz seines Fußes und etwas mehr an die Pflege seines Geistes und Herzens. Die Salons, das heißt die wahren Salons, blieben den Extravaganzen der Pantoffel-Millionärinnen erbarmungslos verschlossen, man mußte einen

Beweis seiner Klasse geben, denn dieses Wort umschloß alles, worauf die Franzosen berechtigterweise stolz sein durften. Aber wo ist die Zeit, da man in den Salons das Herz Frankreichs schlagen hören, und den französischen Esprit blitzen sehen konnte? Ja, wo ist die Zeit?!

Die Unfallversicherung der Feuerwehren.

(Karlsruhe, 23. Jan. Das Ministerium des Innern hat eine zeitgemäße Verfügung an die Bezirksämter bezüglich der Unfallversicherung der Feuerwehren erlassen, dahingehend, daß bei Theateraufführungen und ähnlichen Veranstaltungen, bei kinematographischen Vorstellungen, bei Bazaren, größeren Versammlungen, Jahrmärkten und bei anderen Anlässen, bei denen mit erhöhter Feuersgefahr zu rechnen ist, in der Regel kein Unternehmern keine oder doch keine ausreichende eigene Löschmannschaft zur Verfügung steht, die Notwendigkeit heraustritt, polizeilich anzuordnen, daß Mitglieder der freiwilligen Feuerwehr oder der Löschmannschaft zum Wachdienst während der Veranstaltung herangezogen werden. Es ist nun nicht ausgeschlossen, daß bei diesem Dienst Feuerwehrlente Unfälle erleiden, auch wenn kein Brand ausbricht. Die Landesfeuerwehrunderstützungskasse hat zwar bisher in einigen Fällen dieser Art Unterstützungen gewährt, und es soll dies auch künftig nicht ausgeschlossen sein, wogegen ein Rechtsanspruch nicht besteht. Es erscheint keineswegs billig, daß die Landesfeuerwehrunderstützungskasse mit solchen Unterstützungen belastet wird, da der Wachdienst der Feuerwehrlente in diesen Fällen zum Vorteil einzelner, meist gewerblicher, Unternehmungen, die den Aufwand für eigene Löschmannschaft ersparen, geleistet wird.

Das Verlangen jedoch, die Unternehmer solcher Veranstaltungen sollten die diensttunenden Feuerwehrlente gegen Unfall während der Veranstaltung versichern, stößt häufig auf erhebliche Schwierigkeiten, doch kann die Unfallversicherung dieser verwendeten Feuerwehrlente von den betr. Gemeinden übernommen werden, die ein erhebliches Interesse an der Sicherheit der Besucher solcher Veranstaltungen sowie daran haben, daß die Mitglieder der Feuerwehr für die durch einen Unfall erlittenen Schäden Entschädigung erhalten. Durch höhere Bemessung der schon bisher in der Regel von den Unternehmern solcher Veranstaltungen für den Wachdienst der Feuerwehr geleisteten Vergütungen dürfte es möglich sein, ganz oder teilweise Ersatz für die Kosten der Unfallversicherung zu erlangen. Wenn Gemeinden ihre Angehörigen gegen Unfall versichert haben, wird es häufig möglich sein, auch eine Anzahl Feuerwehrlente ohne erheblichen Mehraufwand in diese Versicherung einzubeziehen.

Zur Lösung der Lehrerbibliotheksfrage.

Karlsruhe, 24. Januar.

r. Nach jahrelangem Zuarbeiten hat sich das Ministerium des Unterrichts entschlossen, an die Lösung der Lehrerbibliotheksfrage heranzutreten. Es ist anzuerkennen, daß das Ministerium nicht einfach über die Lehrer hinweg verfährt, sondern die Lehrvereine aufzufordert, sich über die geplante Neuorganisation der Lehrerbibliotheken zu äußern. Unverständlich ist aber, daß nach so langem Zuarbeiten den Lehrern nur 8 Tage Zeit zur Aeußerung gegeben wird. In dieser Frist kann die für die Lehrer sehr wichtige Angelegenheit nicht mit der Sorgfalt und Ueberlegung behandelt werden, wie sie es verdient. Die Fachpresse kann dazu, weil es Wochenzeitungen sind, überhaupt nicht benötigt werden. Diese plötzliche Beschlusseignung würde also direkt einen doch sicher erwünschten möglichst einheitlichen Beschluß der badischen Lehrerschaft unmöglich machen. Wenn aber hier und da darauf aufmerksam gemacht wird, als sollte möglicherweise ohne den einheitlichen Willen der Gesamtlehrerschaft vorgegangen werden, so darf das wohl in Betracht auf die Oberprüfungsbehörde entschieden zurückgewiesen werden.

Die Lehrerbibliotheken sind nur aus Beiträgen der Lehrer entstanden, der Staat hat dazu keinen Pfennig beigetragen, darum ist es nur recht und billig, daß die Lehrer in erster Linie entscheiden, was mit den Bibliotheken zu machen ist. Die vorgeschlagenen Kreisbibliotheken sind nichts Neues, sie haben in manchen Kreisen bestanden, mußten aber, weil die Lehrer mit dieser Einrichtung nicht zufrieden waren, wieder in Bezirksbibliotheken aufgelöst werden. Nun soll dieser Zustand, der zu so viel Unzutunlichkeiten führte, wieder hergestellt werden. Grundsätzlich müssen sich die Lehrer auf den Standpunkt stellen, daß die Kreisbibliotheken bleiben was sie sind, um von den Lehrern nach eigenem Ermessen und nach ihren Bedürfnissen durch freiwillige Beiträge ausgebaut zu werden. Wenn die Regierung jeder Bibliothek einen Beitrag gäbe, so wäre das sehr zu begrüßen und der Lage durchaus angemessen. Ist die Regierung davon überzeugt, daß zur Fortbildung der Lehrer — namentlich der jüngeren — Kreisbibliotheken nötig sind, so sollte sie solche mit Staatsmitteln ins Leben rufen. Die Lehrer werden aber Kreisbibliotheken aus verschiedenen hier nicht zu erörternden Gründen nicht für das Richtige halten. Eine durchaus gute und zweckdienliche Lösung dieser Frage wäre die Gründung einer Zentralbibliothek für sämtliche Lehrer des Landes. Das sind Fragen und Vorschläge, die nicht von heute auf morgen gelöst werden, und die überdacht sein wollen. Darum muß die erste Forderung sein: Beratungszeit bis zum 1. April.

Blumen-Genüsse.

Die meisten Menschen denken, wenn sie von Blumen hören, wohl in erster Linie an den süßen Duft und dann an die entzückende Blütenpracht, die ihnen schon so oft Auge und Herz erfreute, und nur wenige erinnern sich dabei an einen Gaumen- und Magenruß, den ihnen diese oder jene Blume schon einmal bereitet haben mag. Auch ist wohl in Deutschland der Verbrauch an Blumen zur Bereitung von Likören der verschiedensten Art noch verschwindend klein im Vergleich zu anderen Ländern, wie z. B. in Frankreich, Indien, China, der Türkei usw.

So werden zurzeit in Frankreich große Mengen von Weisken nur zu Konditoreizwecken angepflanzt und verlangt. Die Blüten, die häufig durchaus nicht mehr ganz frisch sind, werden erst kunstgerecht „aufgedämpft“, sodann in hochdichte Zuckermasse geräucht, getrocknet und als „confiture de violette“ zu hohen Preisen an das launische Publikum abgesetzt. In der Türkei und in Griechenland bilden in Zucker eingekochte Rosenknochen eine beliebte Nahrung. Rumänische Frauen bedienen sich der Rosenknochen, Weisken und Zitronendüften als Gewürz an eingemachte Früchte und die Türken, Perser und Araber zur Be-

reitung von Sorbett. Weltberühmtheit genießt der Weisken-sorbett des Kalifen, der eine grüne Farbe aufweist und noch heute „Grand Signor-Sorbett“ betitelt wird.

Eine bestimmte Art Rüben nach dem schwedischen Botaniker Carl Peter Thunberg Thunberg benannt, dient den Chinesen zu mancherlei Küchenzwecken und wird von ihnen sehr geschätzt. Die Blüten werden getrocknet und als Würze bei verschiedenen Gerichten benutzt oder auch als frisches Gemüse zubereitet, das einen äußerst eigenartigen Wohlgeschmack besitzen sollte. Die Blüten verstehen es auch die Chinesen vortrefflich, die Blüten des Jasmin und der Pomeranze, sowie Weisken- und Rosenknochen zu kandieren, während sie aus der gelben Wasserlilie ein äußerst wohlschmeckendes Gelee bereiten und die Türken sich ihrer bedienen, um sich daraus ein angenehmes, durstlösendes Getränk herzustellen. Am wertvollsten als Nahrungsmittel sind indes die Blüten des sogenannten Butterbaums für manche Stämme von Bergbewohnern in Indien. Ein Baum liefert durchschnittlich 200 bis 300 Pfund Blüten. Fallen diese in der heißen Jahreszeit ab, so werden sie eifrig von den Eingeborenen aufgesammelt, in der Sonne gedörrt und als geschätztes Nahrungsmittel geborgen. Sie gleichen in diesem Zustande unseren Koffinen, haben aber für unseren Geschmack nichts Anziehendes. Die Eingeborenen kochen die gedörrten Blüten, benutzen sie wohl auch als Gewürz an süße Speisen, den Hauptnutzen weisen indes die frischen Blüten auf, aus denen eine Art Saccharin, bis zur Hälfte ihres Gewichtes, gewonnen wird, das sie zu Haushaltungszwecken gebrauchen oder aber ein starkes Getränk daraus destillieren, das mit Whisky manche Wehnlithkeit haben soll.

In Afghanistan essen die Einwohner mit Wonne die getrockneten, rötlichen Blüten einer einheimischen Strauchart, die äußerst würzig und angenehm schmecken und zur Zeit ihrer Blüte einen unserer Erdbeere ähnlichen, aromatischen Duft ausströmen soll. Aus den getrockneten Blüten werden Kuchen gebacken oder sie werden in Butter geschmort.

In Westindien benutzt man sowohl die Blüten des Pompelmus als auch die der Banane als Würze und zur Bereitung verschiedener Liköre. Die Blüten der Banane werden von den Chinesen auch in Essig eingemacht.

Das Brot der Pflanzen.

Justus Freiherr von Liebig, der unsterbliche Chemiker, ist es in erster Linie gewesen, der das „Brot der Pflanzen“ aufgezeigt hat. Wir wissen, daß die Pflanzen sich von mineralischen Stoffen nähren. Ihr Leib besteht vornehmlich aus den vier organischen Elementen: Kohlenstoff, Sauerstoff, Stickstoff und Wasserstoff, in geringerer Menge enthalten Phosphor, Kalium, Calcium, Eisen usw. All diese Elemente müssen sie aufnehmen, um wachsen zu können. Den Kohlenstoff holen die Blätter aus der Kohlenensäure der Luft, alles andere steigt mit den Säften aus den Wurzeln empor. Diese Elemente müssen als lösliche Verbindungen im Erdreich enthalten sein, wenn die Pflanze gedeihen soll. Durch den modernen intensiven Ackerbau werden dem Boden so große Mengen dieser Pflanzennährstoffe entzogen, daß er bald erschöpft ist, wenn man nicht für eine künstliche Zufuhr durch Düngung sorgt.

In vorwissenschaftlichen Zeiten wurde ausschließlich mit Stallmist gedüngt, wodurch der Boden einen Teil der geraubten Stoffe zurückbekam. Auf die Dauer mußte auch eine derartige Nährstoffergänzung ungenügend werden, weil riesige Pflanzenmengen in die Großstädte wandern, deren Zerlegungsprodukte mit den Abwässern verloren gehen. Nur ein kleiner Teil wird auf den Kieffeldern verwertet. Seit wir das Brot der Pflanzen kennen, düngt man daher mit mineralischen Stoffen. Der Boden erhält die Substanzen zurück, an denen er verarmt ist. Stickstoff wird als Salpeter oder Ammoniaksalz, Kalium als Kali und Phosphor als Phosphat zugeführt. Kali und Phosphate gibt es genug in der Natur. Durch den Reichtum an Kali ist Deutschland vor allen anderen Ländern ausgezeichnet. Nur die wichtige Stickstoffnahrung mußte aus dem Ausland eingeführt werden. Deshalb können die Chemiker auf eine künstliche Erzeugung von Stickstoffverbindungen.

Die Luft enthält ja unerhöfliche Mengen von Stickstoff, von denen die Pflanzen nur außerordentlich wenig mit Hilfe von gewissen Bakterien aufnehmen können. Der elementare, „rohe“ Stickstoff schmeckt ihnen eben nicht, darum muß man ihn in genießbare Form bringen. Weil wir rohe Stärke (Mehl) nicht gut verdauen können, rühren wir sie zu Teig an und bereiten durch Kösten das schmackhafte Brot. Ähnlich wird auch der Luftstickstoff „geröstet“, nur muß man das Brot der Pflanzen bei viel höherer Temperatur backen. Durch die 2000 bis 3000 Grad heiße Flamme des elektrischen Hochspannungsbogens verbindet man Stickstoff mit Sauerstoff und leitet die so erhaltenen Stickstoffgase in Kalkmilch, wobei der Kalksalpeter entsteht. Nach anderen Verfahren wird Stickstoff mit Wasserstoff zu Ammoniaksalzen verbunden, die den Pflanzen gleichfalls gut bekommen sind. Kalksalpeter wird besonders in Norwegen gewonnen, wo riesige Wasserkräfte billigen elektrischen Strom liefern. Die meiste Aussicht für die Zukunft hat die Kombination der Salpetergewinnung mit der Ammoniakergänzung über den im elektrischen Ofen gewonnenen Kalkstickstoff.

Reichen Gewinn hat dieses einmütige Zusammenarbeiten von Industrie und Landwirtschaft beiden Teilen gebracht, die sich manchmal leider so feindselig gegenüberstehen. D. A.

Konkurse in Baden.

Donauschlingen. Vermögen des Maurers und Landwirts Konrad Münzer in Oberbadlingen. Konkursverwalter: Rechtsanwalt Dr. Baumberger. Konkursforderungen sind bis zum 25. Februar 1913 bei dem Gerichte anzumelden. Prüfung der angemeldeten Forderungen Dienstag, den 4. März 1913, vormittags 11 Uhr.

Wenn Sie eine Köchin engagieren

von ihr aber nur den Morgenkaffee bereiten lassen, so können Sie mit Recht sagen, Sie hätten eine teure Köchin. Dasselbe wird mit Liebig's Fleisch-Extrakt in Ihrer Küche der Fall sein, wenn Sie seine Dienste nicht voll ausnutzen; auch er wird Ihnen teuer erscheinen, obwohl er in Wirklichkeit ein äusserst wohlfeiler Küchenhelfer ist. Wenn Sie sich näher über „Liebig“ unterrichten wollen, so verlangen Sie die kostenlose Zusendung der Broschüre No. 287 von der Liebig Gesellschaft, Köln. Die kleinste Packung von Liebig's Fleisch-Extrakt („Liebig-Kugeln“) kostet nur 25 Pfg. Es gibt kein besseres Küchenhilfsmittel in seiner Art als

Liebig's Fleisch-Extrakt



# Geschwister Knopf

# Weißer Woche

Beginn: Samstag, den 25. cr.

Soweit Vorrat

Franko-Zusendung nach allen Orten unserer Automobil-Linien.

Verkauf in großen Extra-Räumen im Parterre

Schriftliche Aufträge werden am Tage des Eingangs erledigt.

## Wäsche-Stoffe

Hemdentuch, 82 cm breit Mtr. 34 24  
 Cretonne, sol. Qual. 80 cm br. Mtr. 42 38  
 Renforcé, feinfädig, 80 cm br. Mtr. 55 48  
 Edeltuch, rein Macco, 82 cm br. Mtr. 65 58

4 Spezialmarken			
in Cretonne und Renforcé			
Coupons à 10 Mtr.			
I	II	III	IV
3.25	3.75	4.75	5.25

Flockkörper, solide, Qual. Mtr. 48 38  
 Finette, geraut, ca. 80 cm br. Mtr. 75 65  
 Rohlfanel, crème, gute Qual. Mtr. 48  
 Piqué, geraut, ca. 80 cm br. Mtr. 65 48  
 Double Piqué, extra schwer, Mtr. 115 88

## Bettuch-Stoffe

Cretonne, 160 cm br., sol. Mtr. 95 95  
 Cretonne, 160 cm br., la. Qual. Mtr. 135 115  
 Bettuch, Halbl., 150 cm br. Mtr. 88 88  
 Bettuch, Halbl., Spezial-Qual. 160 cm breit Mtr. 130 115  
 Bettuch, Halbl., Rasenleiche 160 cm breit Mtr. 175 145  
 Halbleinen, Vollweiß, la. Qual. 200 cm breit Mtr. 260  
 Reinleinen, 160 cm br. Mtr. 235 175  
 Halbleinen, 80 cm br. Mtr. 78 68  
 Reinleinen, 80 cm br. Mtr. 140 125  
 Bettsatins, echtfarbig 130 cm breit Mtr. 90  
 Bettcretonne u. Satin, 80 cm breit, echtfarbig Mtr. 52 48

## Bett-Damaste

Damast weiss, 130 cm breit 78 65  
 Damast, weiss, 130 cm, gute Qual. 95  
 Damast, weiss, 130 cm breit, seidenglänzend Mtr. 1.35 1.20  
 Damast, weiss, 130 cm breit, la. Maccoqual Mtr. 1.65 1.45  
 Brocat, weiss, 130 cm breit hochap. Dessins Mtr. 2.— 1.85  
 Damast, bordo, 130 cm breit mit Seidenglanz Mtr. 1.35 1.15  
 Damast, wß. mit farb. Streif. 130 cm breit Mtr. 1.35  
 Damast, gold, 130 cm breit Mtr. 1.65 1.30  
 Negligé-Damaste, 80 cm breit Mtr. 90 68

## Inletts

Bett-Inletts, ca. 82 cm breit Mtr. 85 65  
 Bett-Inletts, ca. 82 cm breit türkischrot Mtr. 1.50 1.15  
 Bett-Inletts, ca. 130 cm br., Mtr. 1.65 98  
 Bett-Inletts, ca. 130 cm br., Mtr. 2.60 1.85  
 Matratzendrell, ca. 122 cm breit rotrosa Mtr. 1.45 1.25

## Bettfedern

füllkräftige Qualitäten, doppelt gereinigt, in 1/2 Kilo Packungen  
**3.10, 2.50, 1.65, 85**

## Gläsertücher

Gläsertücher 40/50 cm br., Mtr. 38, 24  
 Gläsertücher, 58 cm br., Halbl. Mtr. 48  
 Gläsertücher 48/48 cm Halbl. ges. u. geb. 1/2 Dtz. 1.—  
 Gläsertücher, 58/58 cm Halbl. ges. u. geb. 1/2 Dtz. 1.65  
 Gläsertücher, 55/55 cm, Reinleinen, ges. u. geb. 1/2 Dtz. 1.45  
 Gläsertücher, 60/60 cm Reinleinen, ges. u. geb. 1/2 Dtz. 2.25

## Handtuchstoffe

Drellhandtücher, grau Mtr. 20 16  
 Drellhandtücher, 48 cm Mtr. 38 28  
 Drellhandtücher, grau, Reinleinen, 48 cm breit, Mtr. 52  
 Drellhandtücher, weiss, 48 cm breit Mtr. 42 38  
 Drellhandtücher, weiss, halbl. 48 cm breit Mtr. 48 38  
 Gerstenkornhandtücher, weiss mit Rand Mtr. 18  
 Gerstenkornhandtücher, weiss 48 cm breit Mtr. 35 28  
 Gerstenkornhandtücher, weiss la. halbl., 48 cm breit, Mtr. 48 30  
 Gerstenkornhandtücher, weiss extraschwer, 50 cm br. Mtr. 65 52

## Handtücher, abgepasst

Weisse Gerstenkornhandtücher mit Rand 1/2 Dtz. 95  
 Gerstenkornhandtücher, weiss u. bunt gestr., 48/100, ges. u. geb. 1/2 Dtz. 2.25 1.75  
 Gerstenkornhandtücher, weiss, Halbl., 48/100, ges. u. geb. 1/2 Dtz. 2.95  
 Gerstenkornhandtücher, weiss, Reinleinen, 48/100, ges. u. geb. 1/2 Dtz. 3.45  
 Gerstenkornhandtücher, la. Halbl. mit Hohlsaum, 58/100, 1/2 Dtz. 3.95  
 Drellhandtücher, weiss, ges. u. geb., 48/100, 1/2 Dtz. 2.45 1.95  
 Drellhandtücher, la. Halbl., 48/100, ges. u. geb., 1/2 Dtz. 3.45 2.75  
 Drellhandtücher, grau, 1/2 Dtz. 1.75 95  
 Drellhandtücher, grau, la. Halbl., 48/100, ges. u. geb., 1/2 Dtz. 2.75 1.95  
 Drellhandtücher, grau, Reinleinen, 48/100, ges. u. geb., 1/2 Dtz. 3.25  
 Jacq.-Handtücher, weiss, la. Halbl. 48/110, ges. u. geb., 1/2 Dtz. 4.25 3.45

## Taschentücher

Leinontücher, gesäumt 1/2 Dtz. 95 65  
 Gebrauchsf. Tücher 1/2 Dtz. 1.25 95  
 Leinene Taschentücher mit kleinen Webfehlern 1/2 Dtz. 1.90 1.60  
 Leinene Taschentücher, gesäumt 1/2 Dtz. 2.95 2.10  
 Lein. Taschentücher, ges., la. Qual., 48 cm gr. mt. Preis 1/2 Dtz. 2.45  
 Batisttücher, weiß mit Hohlsaum 1/2 Dtz. 95 75  
 Batisttücher mit farbigen Kanten 1/2 Dtz. 1.40 85  
 Herren-Batisttücher mit bunten Kanten 1/2 Dtz. 95 75  
 Herren-Zefirtücher mit farbigen Bordüren 1/2 Dtz. 95 75

## Buchstaben-Tücher

Batisttücher mit Hohls. und Medaillonbuchstaben 1/2 Dtz. im Kart. 95  
 Batisttücher mit Zierbuchstaben 1/2 Dtz. im Kart. 1.75  
 Gebrauchsf. Tücher m. handgest. Buchstaben 1/2 Dtz. im Kart. 1.65  
 Lein. Taschentücher m. handgest. Buchstaben 1/2 Dtz. im Kart. 3.10  
 Herrentücher, la. Leinenbatist m. Medaillonbuchst. 1/2 Dtz. i. Kart. 3.95

## Stickereitücher

Reinleinenbatist mit Hohls. und Schweizer Eckstickerei St. 35  
 Madapolam mit reich gesticktem Rand Stück 38  
 Batist, festoniert, mit reich bestickter Ecke Stück 48  
 Madeira-Tücher, Reinleinen, mit reicher Ecke St. 75  
 Batist m. gewebter Bordüre und reich. Eckstick. Kart. à 1/2 Dtz. 78

## Tisch-Wäsche

Tischtücher, Drell, 110/150 1.10 Servietten dazu, 55/55, 1/2 Dtz. 1.25  
 Tischtücher, Damast, 130/130 130/160 130/225 Servietten dazu passend ges., Blumenmuster 1.95 2.15 2.75 3.75 60/60 ges. 1/2 Dtz. 2.95 2.25  
 Tischtücher, Jacquard, ges. 110/130 110/150 Servietten, dazu passend Halbleinen, mod. Muster 1.35 1.75 2.65 60/60 ges. 1/2 Dtz. 2.95 2.25

Jacq. - Tischtücher	Servietten, dazu
Reinleinen gesäumt 2.95	60/60, ges. 2.95
130/160	1/2 Dtz.

Tischtücher, Jacquard, ges. 115/165 130/165 Servietten, dazu passend Reinleinen, schwere Qualität 3.45 3.95 60/60 ges. 1/2 Dtz. 3.95  
 Tischtücher, Jacquard 130/165 130/220 160/165 Servietten, dazu passend Reincl. vollg. gebleicht 3.85 5.45 4.95 60/60 ges. 1/2 Dtz. 4.75

Teegedecke, weiß mit farb. Bord. Teegedecke, farb. Damast, runde Muster mit 6 Servietten 2.95 3.85 mit 6 Serv. 130/130 4.45 130/160 4.95

## 5 Damen-Wäsche

unübertroffen preiswert

Damen-Hemden, je nach Serie, Achsel-, Vorderschluß u. Reformschnitt, Beinkleider, Knie- und lange Form, Jacken aus Piqué und Madapolam, Anstandsrocke aus gerautem Piqué oder Croisé, sämtliche Wäsche in guter Näharbeit, aus soliden Stoffen, mit guten Garnierungen  
 Ser. I 95 Ser. II 1.45 Ser. III 1.90 Ser. IV 2.30 Ser. V 2.80

Damen-Hemden, mit echten Madeiraressen 3.50 2.95 1.75 1.45  
 Rumpfgest. Hemden, feinf. Stoffe ap. Muster 2.85 2.35 1.95 1.65  
 Damen-Nachthemden, pr. Stoffe, eleg. Ausstattung. 4.95 3.95 3.45 2.75  
 Damen-Nachthemden mit reich. Handstickerei 7.25 6.25 5.45  
 Herren-Nachthemden, solide Stoffe und Besätze 4.50 3.75 2.75

Untertaillen, manigf. Ausführung 2.35 1.65 1.45 95 68 45  
 Prinzessbröcke, aparte Fassons und Stickereien 10.50 8.50 6.95  
 Prinzessbröcke kostbare Stickereien 18.50 16.50  
 Stickereiröcke, für Konfirmanden 3.95 3.25 2.75 2.30 1.95  
 Stickerei-Unterröcke für Damen 5.45 3.75 3.25 2.75

Damen-Wäsche, n. Brüssel, Hemden, Beinkleider, Untertaillen	m. Spitze, Band u. Stickereien garn.	1.85	2.45	3.25	3.25	95	1.65
-------------------------------------------------------------	--------------------------------------	------	------	------	------	----	------

## Bett-Wäsche

Kissenbezüge, weiss Cret., geb. 65  
 Kissenbezüge, la. Cret. fest. 1.35 95  
 Kissenbezüge, fest., imit. Handarb. 1.65  
 Kissenbezüge m. imit. Klöppeleins. 75  
 Kissenbezüge mit reinkl. Klöppel- od. Stickerei-Eins. 1.95 1.45 95  
 Kissenbezüge, handgeb., sol. Stoff 1.65

Garnituren mit eingearbeitet. Stickereien	Kissen	Oberbettücher
1.95 2.85 3.75	5.75 6.95 7.75	

## Parade-Kissen

Parade-Kissen mit reinkl. Klöppel-ecken 1.75 95  
 Parade-Kissen mit Stickerei-Einsatz und Volant 2.95 1.95  
 Parade-Kissen mit reinkl. Klöppel-volant und Ecken 3.45  
 Paradekissen m. Stickereieck. 3.75 2.85

## Oberbettücher

Oberbettücher, weiß, mit Bogen 160x250 2.75  
 Oberbettücher, festoniert 160x250 3.95  
 Oberbettücher m. brt. Klöppeleinsatz u. Säumchen, 160x250 3.45  
 Oberbettücher mit Klöppeleinsatz und Spitze 160x250 5.75 4.95  
 Oberbettücher mit Stickereieins. oder Spitze, 160x250 5.25 4.50  
 Oberbettücher, la. Cretonne handfestoniert, 160x250 4.50

## Unterbettücher

Unterbettücher, Halbl. oder Cret. 1.95  
 Unterbettücher, la. Halbleinen 160/225, schwere Qual. 3.45 2.85  
 Damastbezüge, weiß, 130/180 4.25 3.25  
 Damastbezüge, bordo, 130/180 4.95 3.95  
 Bettbezüge, la. Cret., gebogt 4.50 3.95  
 Bettbezüge, bedr. Cret. u. Sat. 3.65 2.95

1 Posten hoch-eleg. Damenbeinkleider aus besten Stoff. 4 75 4 25 3 75 3 45 m. la. Stickereien

## Kinder-Wäsche

Kinderhemden, Cretonne, Vorderschluß Größe 40—100 je nach Gr. 52—1.60  
 Kinderhemden, Reformschnitt mit Bogen Größe 40—100 je nach Gr. 60—1.70  
 Kinder-Hemden, la. Stoff, Reformschn. m. Stick. Gr. 40—100 je nach Gr. 85—2.15  
 Kinder-Hosen, Renforcé, geschl. mit Stickerei Gr. 35—75 je nach Gr. 75—1.45

## Baby-Wäsche

Erstlingshemdchen 32 22 18 13  
 Kinderjäckchen, la., gestr. 58 48 38  
 Nabelbinden, creme, Flanell St. 20 15  
 Nabelbinden, Hawy-Normal 38  
 Windeln, crem. u. farb. Flanell 45 38  
 Moltondecken, umstochen Stück 22  
 Wickeldecken, Molton weiß und crème 1.25 98 85  
 Wickeldecken, gute Qual. 85 62 54  
 Laufröckchen, crème, Finette, mit reicher Seidenstickerei 3.25 2.50 1.95

Benützen Sie diese Zeitung als Führer durch unsere Geschäftsräume.





# Weißer Woche

## Grosse Posten Gardinen, Stores, Decken u. Teppiche

Unerreichte Auswahl

Bewährte Qualitäten

Billige Preise!

- Erbstüll-Stores mit Bandsticker und Volant . . . 4.50 3.65 **2.85**
- Erbstüll-Gardinen, reich mit Band bestickt . . . 16.50 12.75 **6.85**
- Erbstüll-Künstler-Garnituren 2 Flügel, 1 Querbehang 16.50 10.00 **6.75**
- Erbstüll Brise-Bises mit Volant u. reicher Bandarbeit . . . 2.45 1.95 **95**
- Erbstüll-Bettdecken mit Volant, über 1 Bett . . . 9.50 7.50 **4.85**
- Erbstüll-Bettdecken mit Volant, über 2 Betten . . . 21.00 14.50 **8.75**
- Erbstüll-Bettdekoration für 2 Betten mit reich. Stick. 19.00 14.00 **8.50**
- Engl. Tüll-Gardinen in vorzüglichen Qual. Paar 12.00 7.50 **4.35**
- Engl. Tüll-Künstler-Garnituren hervorag. Neuheiten 14.00 8.00 **5.85**
- Engl. Tüll-Brise-Bises, grosse Auswahl . . . Paar 1.65 95 **68**
- Engl. Tüll-Stores, teilweise mit Volant . . . 7.50 4.75 **1.95**
- Engl. Tüll-Schelben-Gardinen außergewöhnl. gute Qual. 95 68 **28**
- Engl. Tüll für Spann-Gardinen, neueste kl. Must. Mtr. 2.45 1.65 **95**
- Farbige Spann-Gardinen extra breit . . . Meter 1.95 1.45 **95**
- Madras-Stoffe ca. 140 cm breit Mtr. 2.75 1.95 **1.25**
- Stores-Stoffe ca. 130 cm breit, goldfarb., crème u. weiß, Mtr. 1.75 1.25 **95**

- 3 Serien englische Tüll-Gardinen Serie I 0.60 Serie II 0.95 Serie III 1.45  
Ia Qual., weiß, crème u. elfenb. Meter
- 3 Serien Madras-Garnituren Serie I 6.85 Serie II 12.50 Serie III 14.50  
Stück
- 3 gr. Posten Erbstüllstores einzelne Musterst., teilw. etw. trüb geword. Post. I 3.50 Post. II 6.00 Post. III 9.50  
Stück
- 3 gr. Posten Biedermeier-Leinen gr. Farbausw. u. schöne Muster Post. I 0.95 Post. II 1.35 Post. III 1.95  
Meter
- 3 gr. Posten Sofa-Kissen, teils Per-sermumst., teils Kochell., reich best. Post. I 0.95 Post. II 1.45 Post. III 2.65  
Stück
- Wachstuch, Wandschoner, Kachel-deckm., mit u. ohne Sprüche 3 St. 0.95
- Wachstuch-Reste, sehr vorteilhafte Qualität . . . Mtr. 0.95
- Cöper-Stores, nur bewährte Qualität . . . St. 3.45 2.50 **1.95**
- Tisch-Linoleum, sehr gut für Küchentische . . . Mtr. 1.65
- Gardinenmuster, ca. 175 cm lang für Glührabschluß geeignet 0.95
- Siebstoffe, glatt und gestreift Mtr. 0.95 0.60 **0.28**

- Leinen-Portieren, 2 Flügel, 1 Lambrequin . . . 6.75 4.50 **3.85**
- Künstler-Leinwandgarnituren, reich bestickt, 3teilig . . . 12.50 7.50 **5.75**
- Kochelleinen-Garnituren, modern. Ausführung, 3teilig 14.00 9.50 **6.75**
- Kochelleinen-Tischdecken, durchweg schw. Qualität. 12.00 8.00 **6.85**
- Plüsch-Tischdecken, große Ausw. und gute Qualitäten 14.00 9.75 **6.75**
- Filztuch-Tischdecken, modern u. reich bestickt . . . 5.80 3.50 **1.45**
- Chaiselongue-Decken nur gute Qualität. 16.00 10.00 **6.85**
- Reisedecken in schönen neuen Farben . . . 12.00 7.50 **5.25**
- Wollene Schlafdecken mit Baumwollkette 9.75 7.00 **5.85**
- Betttücher, weiß oder farb., sehr solide Qualitäten . . . 2.65 1.95 **1.45**
- Steppdecken zum Teil doppelseit. 9.50 6.75 **3.85**
- Weißer echte Kinderwagenelle 9.50 7.50 **5.80**
- Boden-Teppiche in großer Auswahl 36.00 22.00 **12.50**
- Bettvorlagen Ia. Qualitäten . . . 6.75 4.75 **1.95**
- Boden-Läufer . . . 1.95 1.25 **75**
- Leinenplüsch, ca. 125 cm breit, Ia. Qualitäten Meter 2.75 2.45 **1.75**

### Hand-Arbeiten

- Arbeiten in russ. Halbleinen, crème u. grau, mit Hohlraum. Genre Frühlingsblumen:
- |                |             |             |               |                      |                          |
|----------------|-------------|-------------|---------------|----------------------|--------------------------|
| Deckchen 85x85 | Decke 80x80 | Decke 70x70 | Läufer 85x120 | Nähstischecke 50x100 | Quadrat Kissen m. Rückw. |
| <b>35</b>      | <b>85</b>   | <b>1.10</b> | <b>95</b>     | <b>1.25</b>          | <b>15</b>                |
| <b>70</b>      |             |             |               |                      |                          |
- Küchenhandtücher Zimmerhandtücher Bettwandschoner Wäschebeutel  
Ia. u. grau m. Jacquardborde 95 m. reich. Durchbruch-Motiven 1.25 mit u. ohne Einsatz 1.10 1.35 Aida- u. Kongreßst. 1.10
- Waschtischgarnitur Jacquard 95 weiß mit Spitze 1.15 Nähmaschinenendecke mit Besatz 1.15 Besenbehang Aidastoff 1.25
- Klammerschürze hübsch garniert 95 Staubtuchtasche bestickt 1.15 Staubtuchtasche mit Franse 95

### Papierwaren

- Neueste kulturhistorische Romane: klarer Druck holzfreies Papier in eleg. Einband
- Auerbach, Barfüßler Baizac, Die Frau vor 30 Jahren Dumas, Napoleon Dumas, Kameliendame Gabonau, Aktenbündel 113, Paul de Kock, Der bucklige Tanquinet . . . Jeder Band **1.00**
- Deutsche Bibliothek berühmtester Autor., jed. Bd. in Leinwand geb. 1.00
- Kollektion Jul. Verne, 2 Bände 0.95
- Deutsche Wochenbibliothek, 7 Bände . . . zusammen 1.00
- Großes Musik-Album (Opern-Potpourries), gebunden 2.95
- Walzer-Album Tiroler-Album St. 1.20

### Eleg. Briefkassette

- enthaltend:
- 50 Bogen ff. Leinenpapier, 50 Couverts m. Seidenpapierfutt. **0.95**
  - Moderne Briefpapiere im Karton **1.25**
  - 1000 farbige Geschäfts-Kuverts . **1.90**
  - 100 Geschäftsbogen u. 100 Kuverts **0.95**
  - 7 Rollen Kiosettpapier . . . **0.95**
  - 6 Rollen Kiosettpapier, Stoff-Krepe **1.00**
  - 500 Blatt fettreiches Butterbrot-papier **1.00**
  - 200 prima Krepe-Servietten gezackt . . . **0.90**
  - 200 gemusterte Servietten . . . **1.00**
  - 4 Meter Fensterpapier, 50 cm br. **0.95**
  - Perlfranse, 10 cm breit, grün, rot, silber, gold . . . Meter **0.95**
  - Postkarten-Album, großes Format **0.95**
  - Poesie-Album reizende Muster . . . 1.50 0.95 **0.65**

Füllfederhalter mit garantiert 14kar. Goldfeder u. Taschenklammer . . . Stück **2.75**

- Elegant. Glasschreibzeug, 2 Fässer mit Federlegar . . . **1.95**
- Sockel-Tintenfaß und Metallöscher **1.00**
- Schüler-Etuis, Leder . . . **1.00**

### Visitenkarten

- Druck oder Lithographie, guter Elfenbein-Karton, Formate nach Wahl Während der Weißen Woche 100 Stück **1.45**

### Trikotagen — Wollwaren

- ca. 1000 Stück Einsatzhemden, Macco mit schönen, mod., waschechten Einsätzen.
- Serie I Stück **1.25** Serie II Stück **1.45** Serie III Stück **1.95**
- Große Posten Sweaters für Knaben und Mädchen, besonders schöne Qualitäten und Farben, außergewöhnlich preiswert.
- Serie I Stück **95** Serie II Stück **1.35** Serie III Stück **1.75** Serie IV Stück **2.25**
- 5 Serien Ball-Shawls, Seide und indisch. Batist, durchweg moderne, elegante Ausführungen und Farben.
- Serie I Stück **58** Serie II Stück **95** Serie III Stück **1.55** Serie IV Stück **2.25** Serie V Stück **3.75**
- 1 Posten Blusenschoner, weiß, reine Wolle . . . Stück **95**

### Strümpfe

- Frauen-Strümpfe, Wolle plattiert, zum Anstricken . . . Paar **54**
- Frauen-Strümpfe, Reine Wolle, 2x2 gestrickt . . . Paar **95**
- Damen-Strümpfe, Reine Wolle, gew., schwarz und braun, Paar **95**
- Damen-Strümpfe, schwarz u. leder engl. lang . . . 2 Paar **95**
- Damen-Strümpfe, nahtlos, gewebt, schwarz . . . Paar **58**
- Damen-Florstrümpfe, feines Gewebe . . . Paar **75**
- Damen-Strümpfe, Flor, durchbrochen . . . Paar **68**
- Unsere Spezialmarke „Bona“
- Damen-Strümpfe, schw., engl. lang, Reine Wolle, 1 Paar 1.25, 3 Paar **3.55**
- Herren-Socken, meliert, f. empfindl. Füße . . . Paar **38**
- Herren-Socken mit Schaft, Wolle plattiert . . . Paar **58**
- Herren-Socken, Reine Wolle, gewebt oder Kamelhaar . . . Paar **95**

### Handschuhe

- Strickhandschuhe, weiß, reine Wolle, schöne Jacq.-Muster, Pr. **38**
- Ballhandschuhe, weiß, lang, Perlfilet oder Blumenmuster Paar **68**
- Reinseid. Damen-Handschuhe, 12 Knopf lang, mit Mousquet, weiß u. schwarz, verstärkte Fingerspitzen . . . Paar **1.45**
- Damen-Glacé-Handschuhe, auch Suede und Waschleder . Paar **95**
- Damen-Trikot-Handschuhe, schöne Farben . . . Paar **55**
- Damen-Trikot-Handschuhe, 2 Paar Damen-Handschuhe, imit. Gemsleder, gelb gefüttert . . . Paar **95**
- Damen-Glacéhandschuhe, Ia. Ziegenleder, eleg. Farben, Pr. **2.45**
- Weißer lange Damen-Handschuhe, Glacé Paar **2.85** Suede Paar **3.45**

### Schuhwaren

- Damen-Filzpantoffel, Lederschutzkappe u. Lederiessenk. u. Absatzil. **98**
- Damen-Satin-Pantoffel, gefüttert, Ledereinfass, und Absatzileck **1.25**
- Damen- u. Herrenpantoffel in Tuch u. Filz, Cord u. abgestepft mit Absatzil. od. Filz u. Ledersohle **95**
- Damen-Lederpantoffel, braun und schwarz, mit u. o. warm. Futter **1.65**
- Damen-Lederpantoffel u. Spangenschuhe mit starker gen. Sohle **2.65**
- Damen-Filzschlappen, feinfarbig mit Pompons **85**
- Damen-Halbschuhe, Derby mit Lackkappen, breite und spitz-amerikanische neueste Formen **5.25**
- Damen-Knopf-Halbschuhe, neueste Ausführung **5.90**
- Damen-Halbschuhe, schwarz, echt Chevr. m. Lackkapp mod. Form **6.25**
- Damen-Halbschuhe, braun, echt Chevr., Derbyschn., neuest. Form **6.90**
- Damen-Stiefel, Chrom-Kid, mit Lackkappe, neueste amer. Form **6.25**
- Damen-Stiefel, Wildbox, neueste spitzamerikanische Form **6.90**
- Damen-Stiefel, echt Chevreaux, m. Lackkappe, moderne Form **6.90**
- Damen-Stiefel, echt Chevreau, br. und schwarz moderne Form **8.75**
- Herren-Stiefel, Chrom-Kid, mit Lackkappe, breit, amerik. Form **6.90**
- Herren-Stiefel, Rindbox, br. Form breite Form **7.25**
- Herren-Stiefel, Ross-Chevreaux, breite Form **7.90**
- Kinder-Stiefel, braun, Glanz-Gr. 25-26 27-30 31-35 Chevette, m. u. o. Lackkap. **3.65 4.25 4.75**
- Kinder-Stiefel, sch. Chevreau-Gr. 17-22 21-24 25-26 Chrom-Kid **1.45 2.10 2.85**
- Kinder-Stiefel, echt Chevreaux mit Lackkappe **2.85 3.45**
- Kinder-Stiefel, echt Chevreaux u. Chromleder . . . Gr. 17-22 **1.95**
- Ballschuhe, engl. Lacktuch, eleg. Form **1.65**
- Spangenschuhe, englisch. Lacktuch elegante Form **1.95**
- Kalblack-Spangenschuhe, n. Form, hohe und englische Absätze **4.95**
- Gemsleder-Spangenschuhe, eleg. Form, mit hoh. Absätzen **3.75**

### Putz-Abteilung

- Reinseidenes Taifetband, i. groß. Farbausw., 15 cm 48, 11 cm Mtr. **35**
  - Reinseidenes Chinéband, moderne Dessin, 14 1/2 cm . . . Mtr. **75**
  - Mod. Façoné-Bänder, 14 cm Mtr. **58**
- |                               |           |           |          |
|-------------------------------|-----------|-----------|----------|
| Seidene Haarbänder 75 cm lang |           |           |          |
| ca. 8                         | 5 1/2     | 4         | 2 1/2 cm |
| <b>24</b>                     | <b>18</b> | <b>15</b> | <b>8</b> |
- Straußen-Collier, schöne, volle Qual., m. reich. Bandschl. Stek. **1.65**
  - Sportsmützen für Knaben, engl. Stoffart . . . Stück 85, 58 **35**
  - Auto-Shawls, 220 cm lang, große Farbauswahl . . . Stk. **95**
  - Künstliche Palmen mit Kübel und Moosfüllung . . . Stk. 1.60 1.20 **88**
  - Vasen-Bouquets, schön gebunden Stk. 145 1.20 **75**

Benutzen Sie diese Zeitung als Führer durch unsere Geschäftsräume



# Geschwister Knopf

# Weisse Woche

**Madapolame-Wäsche-Stickereien**  
deutsches und schweizer Fabrikat in grosser  
Musterwahl, Coupon 4 1/2 Meter

2.45	1.95	1.70	1.45
1.25	0.95	0.75	0.48

- Maschinen-Klöppel-Spitzen Meter 65 58 45 30 18 12 8
- Hand-Klöppel-Hemden-Spitzen Meter 32 25
- Hand-Klöppel-Ecken Stück 95 78 65 48 32
- Hand-Klöppel-Vollkissen Stück 3.10 2.75 1.85
- Hand-Klöppel-Halbkleiden Stück 2.75 2.25 1.95 1.65
- Handgestickte Madeira-Hemdenpasser, gut ausgeführt u. reich gestickt, Stück 1.85 1.65 95 65 25
- Unterrock-Stickerel, Coupon à 4 1/2 Meter, ca. 25 bis 40 cm breit, Coupon 1.50 1.25
- Unterrock - Stickerel, Cambric, Coupon à 2 1/2 Meter, ca. 30 cm breit . . . . . Coupon 1.95
- Unterrock - Stickerel, Cambric, Coupon à 4 1/2 Meter, ca. 30 bis 40 cm breit . . . . . Coupon 2.95
- Schweiz. Stickerel-Wäschezeichen Monogr. u. einz. Buchstab., Dtzd. 28
- Tüllstoffe für Blusen-Einsätze pass. weiß, creme, ecra, regul. Preis weit höh. Mtr. 2.25 1.75 1.45 1.10 80

- Kunstseidene Tüllstoffe, weiß, schwarz, regul. Preis vi l höher Meter 2.75 1.75 1.45
- Madapolame-Feston, gute Ausfüh., Coupon 4 1/2 Meter . . . 95 55 48 38
- Hand-Klöppel-Spitzen, u. Einsätze Meter 1.85 1.35 1.10 75 60 38 28
- Hemden - Spitze, weiß, Stück à 10 Meter . . . 35 28 22
- Bandfeston, weiß, Stück à 10 Meter . . . 95 65 42 30
- Wäschebürtchen, weiß und bunt, Stück à 10 Meter . . . 48 40 32 12
- Kissen-Einsätze mit Schrift, Stück 19
- Maschinen - Klöppel - Ecken Stück 22 18 14
- Spachtelstoffe, mod. Muster, für Blusen geeignet, weiß, creme, ecru, regul. weit höher 2.25 1.68 1.25
- Tüll- und Spachtel - Einsätze und Spitzen . . . Mtr. 95 75 58 38 18
- Spachtel - Einsätze und Spitzen, Fabrikreste, Coupons von 1 bis 5 Meter . . . Rest 95 75 50 35 20
- Schwarzseidene Spachtelstoffe, la. Qualität, für Blusen, Meter 3.75

## Herren-Artikel

- Weiße Oberhemden, la. Verarbeitung und tadelloser Sitz
- „Werner“, Falteneinsatz . . . 2.95
- „Pol“, weiche Piquéfalten . . . 3.75
- „Hans“, glatter Einsatz . . . } 3.75
- „Emil“, Falten-Einsatz . . . }
- „Mars“, weich, Piqué-Falten . . . }
- „Fritz“, Falten gestickt . . . } 4.50
- „Max“, Leinen-Falten . . . }
- „Evening“, weich, Piqué . . . }
- „Derby“, Piquéfalten m. festen Manschetten . . . }
- Farb. Oberhemden m. fest. Manschetten, farb. Perkal, durchgem. Golf 3.75, Derby 2.95
- Weiße Serviteurs, 20 bis 32 cm lang . . . . . 60 45 30
- Weiße Serviteurs, glatt Leinen, 85 65 50
- Weiße Falten-Serviteurs, 65 50 35
- Weiße Piqué-Serviteurs, weiß u. farbig . . . . . 85 65 50
- Farbige Garnituren-Serviteurs m. Manschetten . . . . . 1.20 95 75
- Farbige Serviteurs, einzeln . . . 65 45
- Farbige Manschetten, einz. Paare 45
- Einsätze für weiße Oberhemden, glatt . . . . . 85 65 45
- Piqué-Einsätze, weich mit Falten, 1.35 1.10 85
- Hals- und Handbündchen, fertig zum Ansetzen . . . . . Stück 15
- Herren-Steh- und Steh-Umlege-Kragen nur bewährte Qualitäten
- 34 mod. Formen, 1/2 Dtz. 1.50 1.25 95
- Manschetten, gar. 4fach, 2 Loch und 4 Loch . . . . . 3 Paar 95
- Manschetten, extra pr., 3 Paar 1.75 1.50

- Herren-Krawatten, Regaties u. Diplomat, für Steh- und Stehumlegekragen, nur moderne Formen, vorzügliche Qualität
- 3 Serien, 75 55 35
- Stück 2.00 1.50 95
- 3 Stück 2.00 1.50 95
- Breite offene Selbstbinder, 3 Serien in hervorragender Dessinauswahl 95 65 45
- „Natte“, der modernste Breite-Selbstbinder, 12 aparte Farb. 3 Stück 1.75 Stück 65
- Schmale Selbstbinder in einfarbig und gemustert . . . . . Stück 45
- Gestrickte Selbstbinder in neuesten Farben . . . . . Stück 95
- Kragenschoner, Kunstseide und modern.Strickgewebe 3 Serien 85 65 40
- Herren-Hüte, mod. Rundf., flauschartig, grau u. grün meliert St. Herren-Hüte, modern. steife Form und Seidenfutter . . . . . Stück 2.95 1.95
- Weiße Piqué-Herrenwesten Stück 2.95 1.95
- Herren-Mützen, die beliebte engl. Form, eleg. Ausführg. St. 1.65 Sportmützen für Knaben, engl. Stoffart . . . . . Stück 85 58 35
- Hosenträger, solide Qualität Paar 95 55
- Hosenträger mit auswechselbaren Ersatzteilen . . . . . Paar 1.45 95
- Kinder-Umlegekragen 7 1/2 cm breit . . . . . Stück 45
- Reinseidene Lavalliers . . . . . Stück 60
- Konfirmanten-Wäsche
- Weiße Oberhemden aus soliden Stoffen, „Carl“, glatter Einsatz „Fritz“, „Emil“, „Mars“, Einsätze gestickt, Falten u. weich Piqué Kragen, Steh- und Steh-Umlegekragen . . . . . Stück 45 30 25
- Manschetten . . . . . Paar 45 30

## Modewaren

- Jabots in Tüll und Batist, in modernen Formen und grosser Auswahl . . . . . 1.65 1.25 95 48 22
- Jabots, große plissierte Fassons 1.25 95 55 48 38
- Jabots mit Tüll, 2 Stück im Karton 95
- Jabots m. Stehkragen, plissierte Fasson 75
- Robospierre-Kragen, elegante Ausführg. St. 2.35 1.85 1.25 75
- Jackett-Kragen in Spachtel, Matrosen u. Reform St. 3.45 1.95 95 75
- Jackett-Kragen mit Manschetten, in Spachtel . . . . . Stück 3.45 2.45 1.25
- Blusen-Kragen in Spachtel. Stück 2.65 1.75 95 65

- Kunstseidene Kragen, schwarz, Stück 95 75
- Blusen-Garnitur in Spachtel, Stück 3.45 2.45 1.95
- Blusen-Passen mit Stehkragen u. Spachtel . . . . . 2.25 1.50
- Blusen-Kragen in Stickerel Stück 32 25 22
- Blusen-Garnituren in Stickerel u. Batist . . . . . Stück 1.25 1.10 95 85
- Kinder-Garnituren, Matrosenform, Stück 1.25 95 65
- Kinder-Kragen, Matrosenform Stück . . . . . 95 75 65
- Damen-Stehumlege-Kragen, Stück 18
- Stickerel-Bäffchen, sauber ausgeführt. Stück . . . . . 12

## Regenschirme

- 4 Serien für Damen und Herren
- Serie I Solid, Garantie Halbselde, gute Naturstöcke . . . . . 2.65
- Serie II Halbselde, mit Futteral, geschmackvolle moderne Stöcke 3.45

- Serie III la Gloria-Halbs. m. Futteral, mod. Stöcke Fant.-Garn. 4.25
- Serie IV Halbs., extra la. m. Futteral u. fester Kante, eleg. Stöcke St. 5.25

## Frottier-Wäsche

- Handtücher, mit Knöpfiranse, extra schwer . . . . . 90
- Badtücher für Kinder 1.35 1.20 85
- Handtücher, weiß mit Kante 65 55 38
- Badtücher für Erwachsene 3.95 2.65 1.85

## Farbige Wäsche

- Damen-Bekleider, schwere Qualität 1.95 1.65
- Anstandsrocke, schwerer Velour 2.10 1.65
- Damenhemden la Cöperflanell 1.85 1.60
- Mädchen-Reformhosen, la Normalflanell div. Größ. 1.50 bis 2.45

## Galanteriewaren

- Teegläser mit Messing oder Kupferhalter . . . . . 0.75 0.65
- Figur „Dackel“ patiniert, Hartguss . . . . . 0.95
- Porzellan-Standuhr gutes Werk 1.85
- Rauchservice, messingfarbig mit Glaseinsatz 2.25
- Kugel-Ascher geschliffenes Glas . . . . . 0.45
- Wandbilder kleine und grosse Formate 95 0.75
- Blumenvasen diverse Ausführg. . . . . 0.75 0.45
- Karlsruher Anflchten in eleg. Metallrahmen 0.95 0.75 0.60
- Aluminium-Touristen-Kocher mit 2 Töpfen u. Riemen Stck. 3.95
- Schmuck- und Nähkasten 0.95 0.75 0.48
- Wecker-Uhren, Garantie . . . . . 1.95 1.45

## Damenkonfektion

### Weisse Blusen

- Serie I Batist, Vorder- teil mit Stickerel und Spitze garniert, verschiedene Ausführgen 95
- Serie II Batist, Vorder- teil m. Stickerel und Valencien- Spitzen reich garniert, desgl. Passe, Schult. u. Aermel 110
- Serie III Batist, Vorder- teil ganz a. Stickerel- und Klöppel - Eins., Schult. u. Aermel m. Klöppel-Eins. 165
- Serie IV Batist, Vorder- teil mit prima Stickerel-Eins. und reich mit imit. Torchoneinsatz garniert 195
- Serie V Batist, Vorder- teil mit breit. Stickerel-Einsatz Säumchen und imit. Torchon-Borden, Schult., Aermel u. Rück.m.im.Torch-Bord 395
- Serie VI Stickerel - Stoff mit elegantem Sticker-Passe- Einsatz und breiten, imitiert. Torchon-Bord. 295
- Serie VII Batist, Vorder- teil u. Vorder- arm, ganz aus Stickerel- und Klöppelborden abwechs. zu- sammengefetzt 295
- Serie VIII Batist, Vorder- teil mit breit. Stickerel-Einsatz Säumchen und imit. Torchon-Borden, Schult., Aermel u. Rück.m.im.Torch-Bord 395

### Stickerel-Kinder-Kleider

- Serie I Länge 45/55 durchweg St. 1.95
- Serie II Länge 45/65 durchweg St. 2.95
- Serie III Länge 45/65 durchweg St. 3.65
- Serie IV Länge 45/65 durchw. St. 3.95
- Serie V Länge 50/65 durchw. St. 4.50

### Lederwaren

- Damen-Handtaschen, Leder mod. Ausführg. 2.45 1.95 1.35 0.95 0.85
- Damen-Handtaschen „Saffian“ mit Messing, pol. Bügel und Vortasche . . . . . 3.95 2.95
- Damen-Handtaschen eleg. Ausführg. . . . . 6.75 4.95 3.45
- Kinder-Handtaschen divers. mod. Ausführg. . . . . 1.75 0.95 0.60 0.45
- Perl-Handtaschen, mod. Muster teils mit Behang . . . . . 2.95 0.95 0.48
- Damen- und Herren-Portemonnaie div. Ausführg. 1.45 0.95 0.75 0.45

### Damen-Gürtel

- Damen-Gürtel, glatt u. gemust., hell, schw. u. farbig, zum Ausschuchen 38
- Wasch-Gürtel, bestickt u. gewebt, moderne, neue Muster . . . 75 55 38
- Gummi-Gürtel, gold- u. silberfarbig, mit mod. Schließen . . . . . St. 55
- Samt-Gummi-Gürtel, schw., Baumwolle u. Halbs., je nach Qual. 95 45
- Weiße Leder-Gürtel mit Gold und Silberknöpfen . . . . . St. 95
- Hochflor-Seidensamt-Gürtel, div. Breiten, prima Schließen . . . 2.25 1.90

## Bijouterien

- Blusennadeln, Silber 800, Stück 1.45 85
- Hutnadeln, Silber, Emaille, Stück 95
- Krawattennadeln, Silber 800, Stück 95
- Broschen mit Gehänge, Silber 800, Stück 95
- Armbänder mit Anhänger, Alpaca Stück 95
- Gürtelschließen, aparte Muster Stück 85 bis 28
- Herren-Kavallerkette, vergoldet, Stück 1.25 85 95
- Halscollier, diverse Ausführg. Stück 1.25 85 65
- Herren-Taschenuhr, 1 Jahr Garantie 1.95
- Taschenlampen m. prima Batterien, Stück 95
- Rädchenfeuerzeuge, vernickelt, Stück 40
- Ersatzsteine, Stück 6 3 . Dtzd. 65

## Korsetts

- 3 Posten in guten Façons und solider Ausführg. . . . . Posten 1 2 3
- Stück 1.45 1.85 2.25
- Direktoire-Korsett, alle Weiten extra lang, la Drell, eleg. Sitz 3.45
- Direktoire-Korsett, la Satindrell starke Einlag., dopp. Strumpfbd. 4.25
- Reformleibchen mit Plisseeburst 1.95
- Reformleibchen, grau, weiß und beige . . . . . 1.60 1.35

## Weisse Schürzen

- Weiße Hausschürzen m. Volant und Tasche . . . . . 95 85
- Weiße Trägerschürzen, schön garniert . . . . . 2.45 1.95 1.40 1.10
- Weiße Miederschürzen mit reich. Stickereien 2.45 1.95 1.75
- Weiße Blusenschürzen, gefäll. Formen . . . . . 2.25 1.95
- Weiße Servierschürzen, div. Ausführg. . . . . 1.95 1.60 1.25

- Weiße Zierschürzen m. Träger, aparte Muster 2.95 1.95 1.45 95
- Kellnerinnenschürzen mit Plisseevolant . . . . . 2.85 2.25

### Weisse Kinder - Schürzen

- in schönen Batist-Stoffen, reizend verarbeitet. 95 1.45 1.95 45-75 cm

## Farbige Schürzen

- Grosse Posten
- Damen-Schürzen a. waschechten Stoffen, in best. Verarbeitung und schöner Garnierung Kleider-, Blusen-, Mieder-, Träger- und Hausschürze, je nach Ausführg. 2.95 2.45 1.45 1.25 0.95

- Kinderschürzen 45-75 60-85 90-110 mod. Verarbeitg. 95 1.55 1.80 gute Stoffe
- Knabenschürzen, 3 Größen, neue Fassons, reich appliziert 1.20

Handgestickte Russenkittel das aparteste in Form und Ausführg. von 2.95 an

Benützen Sie diese Zeitung als Führer durch unsere Geschäftsräume.



Geschwister  
**Knopf**

# Weißer Woche

## Haushalt = Artikel

Soweit Vorrat

Soweit Vorrat

Verlangen Sie unseren neuesten Katalog in Wirtschafts-Artikeln.

### Emaile

Fleischtöpfe, 7 Größen  
1.10 95 80 70 bis 35.5  
Nudelplannen, 6 Größen 70 62 54 bis 28.5  
Ringtöpfe, 6 Größen  
1.70 1.40 1.15 bis 75.5  
Milchtöpfe . . . . . 70 62 44 32.5  
Kartoffelkocher, neue praktische  
Form . . . . . 2.95 1.60 1.35  
Kasserollen mit Stiel . . . . . 55 48 38 32.5  
Milchkannen mit Bügel . . . . . 1.10 85 70.5  
Schaum- oder Schöpföffel . . . . . 28.5

### Emaile

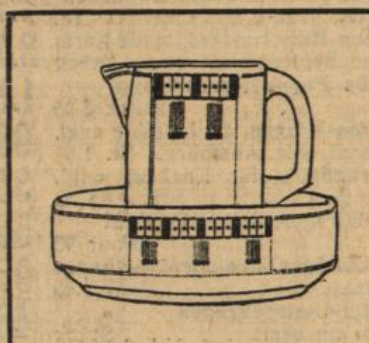
Washbecken, oval . . . . . 85 78 68.5  
Kaffeekannen, 6 Größ. 1.40 1.25 1.05 bis 52.5  
Salatseier . . . . . 1.20 1.10 95.5  
Teigschüsseln, 10 Größen  
2.60 2.40 2.20 1.90 bis 85.5  
Eimer, 28 cm . . . . . 85.5  
Spucknapfe . . . . . 32.5  
Bundformen . . . . . 1.40 1.20  
Essenträger . . . . . 3 teil. 1.75 4 teil. 2.50  
Schüsseln, 10 Größ. 85 68 55 50 bis 16.5  
Backschaufeln . . . . . 26.5

### Emaile

Toiletteeimer mit Ventildeckel, 24 cm 1.95  
Sand-Seife-Soda-Console . . . . . 1.75 1.20  
Löffelblech, 30 cm . . . . . 1.10  
Zwiebelkasten mit Schrift . . . . . 95.5  
Stechbecken mit Griff . . . . . 1.95  
Petroleumkannen 2 Liter . . . . . 1.55  
Wasserkruge . . . . . 1.20  
Klosettbürstenhalter m. Schrift . . . . . 95.5  
Reibseisen . . . . . 38.5  
Essenträger . . . . . 55 45 38.5  
Käsebüchsen . . . . . 42 38 32.5

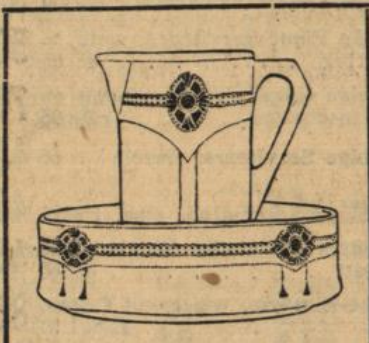
### Emaile Spezialmarke „braun“

Fleischtöpfe 7 Größen  
2.00 1.75 1.30 bis 62.5  
Nudelplannen, 6 Größ. 1.15 85 70 b. 38.5  
Milchtöpfe . . . . . 85 78 68 b. 50.5  
Ringtöpfe, 6 Größ. 2.25 1.95 1.65 bis 95.5  
Gas-Kochtöpfe . . . . . 2.10 1.75 1.40  
Omelettepfannen m. Stiel 85 75 68 62 50.5  
Salatseier . . . . . 1.95 1.75 1.60  
Kasserollen m. Stiel . . . . . 95 80 68 58.5  
Kartoffelkocher . . . . . 3.25 2.75  
Teigschüsseln . . . . . 2.40 1.95 bis 1.25



Waschgarnitur

mit neuestem Dekor, Krug moderne  
eckige Form, Becken 34 cm Durch-  
messer . . . . . kompl. 5 Teile **3.50**



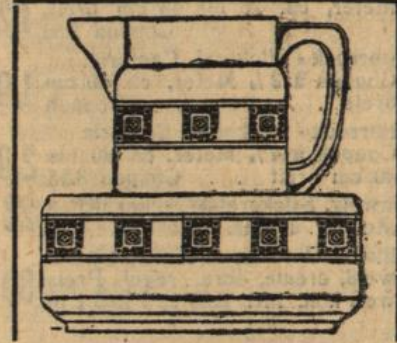
Aparte Waschgarnitur

modern dekoriert, mit 36 cm großem  
Becken . . . . . kompl. 5 Teile **4.75**



Waschgarnitur

hochmodernes Dessin, in neuester  
Form, mit 38 cm großem Becken  
kompl. 5 Teile **5.75**



Moderne Waschgarnitur

mit reicher Goldverzierung, mit  
38 cm großem Becken  
kompl. 5 Teile **8.75**

### Echt Porzellan

Form „Feston“  
Platten, oval . . . . . 68 55 38 32.5  
Schüsseln, viereckig 52 32 22.5  
Suppen-Terrinen  
mit Deckel . . . . . 1.95 1.65  
Beilagschalen . . . . . 38.5  
Kartoffelschüsseln mit  
Deckel . . . . . 1.65  
Saucieren . . . . . 58.5  
Platten, rund . . . . . 1.20  
Teller, tief oder flach . . . . . 24.5  
Dessertteller . . . . . 15.5  
Salatschüsseln, rund auf  
Fuß . . . . . 80 62.5

**10% auf feuerfestes  
Kochgeschirr**

### Echt Porzellan

„massiv, für Wirte“  
Platten, oval 85 65 48 bis 26.5  
Schüsseln, viereckig 35 28 20.5  
Schüsseln, rund, auf  
Fuß . . . . . 45 32 26 17.5  
Beilagschalen . . . . . 40 28.5  
Suppenterrinen . . . . . 95 68 50.5  
Saucieren . . . . . 95 58.5  
Tassen, massiv konisch  
mit Untertasse . . . . . 25.5  
Bierglasuntersetzer, groß 14.5  
klein 10.5  
Ascheschale mit Cigarre  
und Goldrand . . . . . 25.5  
Zuckerteller . . . . . 0.5

**Tafelservice**  
mit apertem Rand,  
dekoriert, 23 Teile **15.00**

**Küchengerät mit apertem  
Dekor, m. Buchen-  
Etagère, 17 Teile **8.75****

**Tafelservice, ff. dekoriert  
neueste Form  
23 Teile . . . . . **8.75****

**Schüsseln, 6 Stück  
im Satz, eckige  
Form . . . . . **95.5****

**Grosser Kuchenteller mit  
6 kleinen Tellern, ff.  
dekor., echt Porzell. **95.5****

**Etagère mit  
6 dekorierten  
Gewürztonnen **95.5****

**Küchenuhr, gutes  
Werk mit apar-  
tem Teller . . . . . **2.95****

### Echt Porzellan

Kaffeekannen, konisch  
88 78 48 35.5  
Salatiere, rund . . . . . 21 23 cm  
32 38  
Dejeuner mit 2 Tassen und  
Zuckerdose . . . . . 1.25  
Kuchenteller, dekoriert . . . . . 30.5  
1 große Salatiere mit  
6 kleinen Salatiere, } zus.  
ff. dekoriert . . . . . 95.5  
1 Brotkorb, durchbrochen  
mit Goldlinien verziert . . . . . 95.5  
Kinderbecher mit Gold-  
dekor u. weiß . . . . . 16 u. 10.5  
Leuchter . . . . . Stück 16.5  
Kuchen-Teller, 19 cm  
mit Dekor . . . . . 20 u. 16.5  
Milchgießer . . . . . 22 u. 10.5  
1 Posten Platten, ov. 34 cm 68.5

**10% auf Kaffeegeschirr  
„Strohmuster“**

### Echt Porzellan

1 Posten Teller tief flach  
15 u. 12.5 10.5  
1 Posten Untertassen 3 St. 12.5  
1 Posten grosser Tassen  
weiss . . . . . 4 Stck. 50.5  
Tassen mit Goldrand mit  
Untertasse . . . . . 3 Stck. 50.5  
Tassen mit modernen Band  
mit Untertasse . . . . . 28.5  
Teekannen mit Goldhenkel  
Größe 1 2 3  
48 68 95.5  
Teller mit Goldrand  
tief und flach . . . . . 28.5  
Dessertteller, 19 cm . . . . . 20.5  
Teetassen mit Goldrand  
u. Linie mit Untertassen 28.5  
Salatiere, viereckig gross 45.5

**Kaffee-Service**  
für 6 Personen, m.  
Dekor, 9 Teile . . . . . **1.95**

### Bürstenwaren

Parkett-  
bohrer, wie Ab-  
bildung  
2.90  
Parkett-  
bohrer  
von 1.25  
bis 12.—  
Abseibürsten 32 28 18.5  
Schrubber 45 35.5  
Rohhaarbesen, gute Qualität . . . . . 2.50 1.95  
Kehrbesen, reine Borsten 2.— 1.75 1.30 1.10  
Handfeger, Rohhaar . . . . . von 58.5  
Handfeger, Borsten . . . . . 78 70 52 48.5  
Wollbesen . . . . . von 95.5 an  
Tassenbürsten . . . . . 10.5  
Wichsbürsten, reine Borsten 55 45 35.5  
Cocosbesen . . . . . 60 55 45.5  
Möbelbürsten, Cocos . . . . . 62 u. 45.5  
Handbohrerbürsten . . . . . 2.25  
Kleiderbürsten, gute Qualität . . . . . 95.5  
Kopfbürsten, gute Qualität . . . . . 1.20  
**Rosshaarbesen . Stück 95.5**

### Holzwaren

Nudelbretter, gute Ware . . . . . 1.95  
Putz- od. Wichskasten, Buche . . . . . 42.5  
Hackbretter, Buche . . . . . 55 45 35.5  
Tabletts, Buche, gezinkt . . . . . von 1.10 an  
Gewürzschränke Buche . . . . . 1.10 90.5  
Fleischbretter, Buche . . . . . 45 30 22 15.5  
Fußschemel, Buche . . . . . 95.5  
Schnürbock, nußbaumartig . . . . . 1.35  
Kartoffelstößer, Ahorn, a. ein. Stück 38.5  
Klosettpapierhalter . . . . . 38.5  
Küchenhocker, Buche, gut gearbeit. 1.85  
Küchenschranke, sehr solide gearb.  
u. ff. eiche od. grau lack. 10.50 6.75 4.50  
**Leitern, extra solide Ware, m. stark.  
eisernem Sicherheitsbügel  
10% Rabatt**

### Blechwaren

Springform, extra gute Qual., 26 cm 95.5  
Puddingform, gute Qualität . . . . . 1.10 85.5  
Universalsieb, s. prkt. u. sol. 2.25 1.65 1.45  
Zwiebelkasten, ff. lackiert . . . . . 95.5  
Brötchenkasten, ff. lackiert . . . . . 48.5  
Kaffee- od. Zuckerbüchse, mod. lack. 48.5  
Brotkapseln, oval . . . . . von 1.20 an  
Brotkapseln, längliche eckige Form,  
hochmodern lackiert . . . . . 3.75  
Briekasten, modern lackiert . . . . . 95.5  
Salatseier, Weißblech . . . . . 78 u. 45.5  
Teebüchsen, dekoriert . . . . . 16.5  
Boillonseier, Weißblech . . . . . 25 u. 17.5  
Kartoffelpresse . . . . . 75.5  
Gebäckkasten, lackiert, dekoriert . . . . . 95.5  
Schmalzbüchsen . . . . . 1.95 1.75  
**10% Gaslampen und Kronen**

### Div. Wirtschaftsartikel

Kohlenbügeleisen, Ia. Fabrikat . . . . . 2.50  
Gaseisen, amerikan. . . . . 1.35 1.20  
Buttermaschinen 1 Ltr. 1.50 2 Ltr. 1.95  
Reibmaschinen gutes Fabrikat 1.95 1.25  
Messerputzmaschinen . . . . . 6.75 3.75  
Tafelwagen System „Roberval“ 4.70  
Gewichte dazu sehr preiswert.  
Wirtschaftswagen Ia. Fabrikat mit  
Abstellvorr. und Tarierschraube 1.85  
Küchenheil, Ia. Fabrikat . . . . . 1.20  
Fleischmaschinen . . . . . 2.75  
Kaffemühlen mit Blechkasten 1.20 88.5  
Kaffemühle mit lack. Holzkasten  
und vern. Schieber . . . . . 1.95  
Wandkaffemühle, prima geschmied.  
Werk mit Dekor, Behälter 3.50  
**10% auf Solinger Bestecke  
und Löffel.**

### Glaswaren

Weingläser, mit reichem Schliff 28.5  
Weinglas, guillochiert . . . . . 25.5  
Römer . . . . . glatt mit Weinlaub  
22.5 38.5  
Bierbecher mit Mattband . . . . . 14.5  
Bierbecher guillochiert . . . . . 16.5  
Teebecher mit Mattband . . . . . 14.5  
Teebecher guillochiert . . . . . 16.5  
Bierbecher, glatt . . . . . 9.5  
Vase 35 cm, hoch . . . . . 50.5  
Glasteller, neue Pressung . . . . . 8.5  
Batterdose, viereckig . . . . . 58.5  
Käseglocke . . . . . 58.5

### Glaswaren

für Wirte  
Kaiserbecher neue Eiche 1/4 0.3 Liter  
14 16.5  
Weinflaschen . . . . . 1/4 1/2 1 Liter  
13 20 28.5  
Seidel, amerik. neue Eiche 0.3 0.4 Ltr.  
20.5 21.5  
Römer, 1/4 Liter |—| . . . . . 32.5  
Weinbecher, geschliffen . . . . . 28.5  
**10% auf Rein Aluminium**

### Bade-Artikel

Sitzbade-Wanne aus Zinkblech  
Ia. Qualität . . . . . 9.75  
Volksbadewanne verzinkt . . . . . 13.75  
Volksbadewanne verzinkt, extra  
schwere Ware mit Gasheizung 27.50  
Kinderbadewanne aus Zinkblech  
mit verzintem Eisenfuß von 5.75 an  
**Gasherde mit Ellipsenbrenner**  
Alleinverkauf für Karlsruhe  
2 Flammen, 2 Fortkochstellen 14.50  
dto. dto. ff. emall. 18.00  
Gasschläuche verzinkt 1 Meter lang 95.5  
Gasherde - Tische . . . . . Stück 5.90

### Div. praktische Artikel

Markttaschen gute Qualität . . . . . 95.5  
Staubwedel - Straussleder . . . . . 55.5  
Wäschetrockner, zusammenlegbar  
Kleiderbügel mit Hosenstrecker zu-  
sammen . . . . . 40.5  
Hosenstrecker, „sehr praktisch“ . . . . . 30.5  
Waschbretter mit Zinkeinlage und  
Buchenholzrahmen . . . . . 95.5  
Waschleinen . . . . . 25 Meter 75.5  
Handtuchständer hell und dunkel  
sehr solid . . . . . 2.95  
**10% auf verzinkte Wannen,  
Waschtöpfe, Wascheimer und  
Kehrichteimer**

Benützen Sie diese Zeitung als Führer durch unsere Geschäftsräume.



Geschwister

**Knopf**

# Weisse Woche

Franko-Zusendung nach allen Orten unserer Automobil-Linien.

Soweit Vorrat

Besichtigen Sie unsere sehenswerten Dekorationen.

Schwarz u. weiße

## Kleider-Stoffe

Weiss Wollbatist, reine Woll, Meter 1.15	0.95	Schwarz Cheviot, ca. 90 cm breit	0.65
Weiss Wollbatist, ca. 110 cm, reine Woll, Mtr. 1.45	1.25	Schwarz Cheviot, ca. 90 cm br. reine Woll, Mtr. 1.65	1.25
Weiss Cachemir, ca. 90 cm, reine Woll, Mtr. 1.65	1.35	Schwarz Mohair, dauerh. Qual., reine Woll, Mtr. 1.75	1.45
Weiss Cheviot, reine Woll, solide Qualität, Mtr. 1.65	1.35	Schwarz Serge, 110 cm breit, reine Woll, Mtr. 2.65	2.25
Weiss Serge, reine Woll, gute Qualität, Meter 1.75	1.25	Schwarz Popeline, ca. 110 cm. br. rein. Woll, Mtr.	1.95
Weiss Crêpe, reine Woll, mod. Gewebe ca. 105 cm br., Meter 1.65	1.35	Schwarz Crêpe, 90-110 cm breit, reine Woll, Mtr. 2.75	1.65

## Futter-Stoffe

Jaconet, ca. 100 cm, weiss, grau, schwarz	30
Jaconet, ca. 100 cm, marine, rot, grün	42
Tailencôper, bewährte Qualität	38
Twilled, feinfädig, 80 cm 38, 100 cm	48
Cambric, 100 cm, engl. Art	68

## Futter-Stoffe

Kleidersatin, großes Farbensortiment	65
Seidensatin, hochglänzend, orig. engl.	85
Jackettfutter, Serge, 140 cm breit	1.65
Damastfutter, 140 cm br., div. Farb.	1.95
Seiden-Serge, 120 cm br., Halbseide	2.60

## Unsere bekannten Baby-Ausstattungen

aus bewährten Qualitäten in praktischer Zusammenstellung

Während der Weissen Woche  
 Ausstattung „Rosel“ 24.00  
 Ausstattung „Werner“ 32.50  
 Ausstattung „Ellen“ 49.50

## Seidenstoffe

Taffet, reine Seide, großes Farbensortiment	Mtr. 1.65	0.78
Taffetglacé, Kleiderfarben	Mtr.	1.25
Messaline, weiches, glänz. Gewebe, alle Frühjahrsfarb.	Mtr.	1.85
Schwarz Taffet, reine Seide, bek. Qualitäten	1.95 1.45	0.95
Schwarz Merveilleux für Blus. u. Kleid., reine Seide	Mtr. 2.75 1.75	1.25
3 Serien Seidenstoffe uni und gemustert	Meter 1.65 1.25	0.78

## Schweizer Stickerei-Stoffe

ca. 120 cm breit, moderne Muster  
 Meter 3.25 2.95 1.95 1.65

## Schweizer Stickereiroben

abgepasst, reiche Reliefmuster  
 Batist . . . . . 17.50 14.75 10.75  
 Crepe . . . . . 21.50 19.50 17.50

Tupfen-Mull diverse Stellungen	Meter 68	48
Batift rayé weiss, schöne Muster	Meter	48
Seiden-Batift weiss, 120 cm breit	Meter 1.10	75

## Halbfertige Roben

weiss und schwarz in Batist, Tüll, Voile mit **30%**

## Kurzwaren

Aermelschoner, weiß, schwarz, grau	Paar	35
Rocktaschen, weiß, schwarz, grau	Stück	38
Sammetstoß, schwarz und farbig	Meter	30
Schufzresse „Elegant“, schwarz und farbig	Meter	8
Tailenverschluss, mit Fischbein-einlage		12
Bieband, schwarz u. weiß, Mtr.		15
Druckknopfband, schwarz, weiß	Meter	42
Blusenhalter „Das Rätsel“	Stück	32
Rockbund, gute Qualität, weiß schwarz	Meter	18
Strumpfhalter, Rüschen u. Gurtgummi	Paar 75 55 35	22
Kinderstrumpfhalter, Paar 30 25 20		14
Copierrädchen	Stück 30	14
Wäschebandschliessen Celluloid, Metall	Dtzd.	50
Schweissblätter Batist u. Trikot	Paar 32 25 15	8
Kragenstützen, Celluloid	Dtzd.	3
Spiral-Kragenstützen	Dtzd.	13
Macco-Schuhnestel 100 cm lang	Paar	5
Schuhnestel, Eisengarn, 1a, 100 cm lang	Dtzd.	25
Schuhnestel, Eisengarn, 100 cm lang	Dtzd.	10

Damen-Büsten mit Stoffbezug für Schneiderinnen, mit Ständer, in allen Größen 5.25

## Kurzwaren

<b>Bänder</b>		
Leinenband, weiß, div. Breiten, Stück à 4 Mtr.	8	
Halbleinenband, diverse Breiten, Stück à 4 Mtr.	6	
Halbleinenband, grau und blau, Stück à 4 Mtr.	8	
Jacquetband, farbig, St. à 10 Mtr. Nr. 2 4 6	Stück 12 17 20	
Wäschebindeband, seidigl., alle Farben, Stücke à 10 Mtr., Stück	68	
Gürtband für Wäschebezüge, weiß, Mtr. dazu passende Schleier	Stück 4	
Schürzenband, farbig, Stück à 5 Mtr.	9	
Schürzenband, farbig, Stück à 3 1/2 Mtr.	4	
Nahtband, schwarz, weiß, farbig, Stück à 8 Mtr.	15	
Gummiband für Strumpfbänder in Abschnitten à 70 cm	18 15 10	7
Leinen-Wäsche-Knöpfe, diverse Größen	Dtzd.	5
Leinen-Zwirn-Knöpfe mit Stoffr., diverse Größen	Dtzd.	12
Perlmutter-Knöpfe, Karte à 2 Dtzd.	40 22	12
Perlmutter-Knöpfe, Karte à 3 Dtzd., gute Qualität		95
Perlmutter-Hemden-Knöpfe 2 und 4 Loch	Dtzd. 22 15	10
Porzellan-Hemden-Knöpfe 12 Dtzd.		10
Druck-Knöpfe, garantiert rostfrei, Dtzd. 12 8		3

## Parfümerie

Blumen-Fettseife in Paketen à 1 1/2 Pfund	Paket	9
Lanolin-Fettseife mild und sparsam	10 St.	85
Geka-Fliederseife Hausmarke	6 St.	1.10
Lilienmilch-Seife in elegantem Karton	6 St.	95
Mandelblüten-Seife in elegantem Karton	6 St.	95
Mandel- und Glycerinseife in großen Riegeln	3 Riegel	95
Parfüm, diverse Gerüche in eleg. groß. Flaçon	Flaçon	95
Eau de Cologne bekannte Qualität	Flasche 38	28
Eau de Cologne z. Wasch., große Flasche	1/2 Ltr.	1.75
Bay-Rum, gute Qualität	1/2 Ltr. 1.65 1/4 Ltr.	95
Rasierapparat mit 3 Klingen in eleg. vernickelten Etui		2.75
Schwammständer, komplett Holz, mit 2 guten Schwämmen		95
Celluloid-Spiegel zum Stellen	2 Größen	75 55
Zahnbürsten in guten Qualitäten	55 48 30	

## Haarschmuck

Grosse Posten erheblich unter Preis!

Pagen in grosser Auswahl	15 10 5
Nadeln, gross, diverse Formen	18 10
Seitenkämmen, enorme Auswahl	20 10 8
Vorsteckkämmen, diverse Formen	28 18
Nackenkämme, teils mit Steinen besetzt	40 20
Kammgarnituren, schöne Ausfüh.	1.95 1.25 95 75

Grosse Posten Gummi-Frisierkämmen 65 48 35 **18**

Benutzen Sie diese Zeitung als Führer durch unsere Geschäftsräume.



# Die Woche von Hirt & Sick Nachf.

- Weisse Batistblusen mit Stickerei und Einsätzen . . . . . 125
- Weisse Batistblusen mit reicher Stickerei . . . . . 250
- Weisse Batistblusen halsfrei, reich mit imit. Klöppeleinsätz. . . . . 285
- Weisse Plumetieblusen reizende Neuheit . . . . . 325

Eine Serie aus Ia. Wollpopeline, hochfein . . . . . **1175**

- Weisse Voileblusen halsfrei, mit reicher Spachtelgarnierung . . . . . 450
- Weisse Voileblusen halsfrei mit eleganter Spachtelpasse und Valenciennes . . . . . 490 und 590
- Weisse Voileblusen mit aparter Reljei-Stickerei . . . . . 550
- Weisse Voileblusen ganz mit schmalen Klöppeleins. u. Säumch. . . . . 590

Eine Serie hochfeiner **Wiener Voileblusen 790 925 1175**

- Weisse Tüllblusen hübsche Machart, gut waschbar . . . . . 195
- Weisse Tüllblusen reich mit Klöppel-Einsätzen . . . . . 490
- Weisse Tüllblusen auf Seide, mit reicher Spachtelgarnierung . . . . . 790

Ausserdem auf die regulären Preise sämtlicher anderen Artikel

## unterscheidet sich

in der Hochflut der zahlreichen ähnlichen Veranstaltungen aus folgenden Gründen:

### Wir bringen

im Rahmen unseres Spezial-Gebietes nur weisse Kleider, Blusen etc.

### Wir bringen

nur Neuheiten darin, die schon für die Sommermode massgebend sind.

### Wir bringen

nur erprobte, gute Qualitäten, die uns das dauernde Vertrauen unserer Kundschaft erwerben.

### Wir bringen

Preise, die wir zu anderen Zeiten unmöglich bieten können.

- Weisse Batistkleider, reich bestickt . . . . . 975 1275
- Weisse Voilekleider, jugendl. und dnft. Machart . . . . . 1475 1675
- Weisse Tüll- u. Plissékleider aparte Neuheiten. . . . . 1975 2450
- Weisse Cheviotröcke, nur gute, reinwollene Qual. . . . . 975 1275

Weisse Schweizer Stickereioben reich bestickt, sehr billig **1475 1675 1975**

- Weisse halbfert. Batistblusen gute Qualität, schön bestickt, enorm billig. . . . . 185 200
- Weisse halbfert. Batistblusen mit eleganter, reicher Stickerei. . . . . 250 285
- Weisse halbfertige Wollblusen gute Qualität, schön bestickt. . . . . 275

Ein Posten Weisse Leinen - Kostümröcke Ia. Qualität **590 790**

- Weisse Untertailen in guter Ausführung mit Zwirnspitze und Stickerei . . . . . 95 und 150
- Weisse Untertailen Ia. Qualität u. Ausführung . . . . . 200 und 250
- Weisse Brustschützer . . . . . 65 und 165

## doppelte Rabattmarken oder 10% Rabatt

Voulez-vous parler Français?  
Will you speak English?  
¿Quiere vd hablar Español?

Wenn ja besuchen Sie die **Abend-Sprach-Kurse** der **Handelsschule „Merkur“ Karlsruhe** Kaiserstrasse 113 (Ecke Adlerstr.) - Telephon 2018. Ausführliche Auskunft und Prospekte bereitwilligst.

**Hanf-Couverts** mit Firmadruck liefert rasch und billig die **Druckerei der „Bad. Presse“**

Die **Wotan** Lampe



folle in jeder elektrischen Lichtanlage verwendet werden

Sie hat eine lange Lebensdauer, ist infolge ihres gezogenen Leuchtdrahtes fast unzerbrechlich und spart zirka 70% Strom gegenüber Kohleladn-Lampen

Erhältlich bei den Elektricitätswerken u. Installateuren

Nur der Name „Wotan“ auf der Glocke bietet Gewähr. Erhalt d. Fabrikats d. Siemens & Halske Aktiengesellschaft

### Stammholz-Versteigerung.



Die Gemeinde Eisingheim versteigert am **Dienstag, den 28. Januar 1913**, in ihrem Siebelslag Nr. 19 folgendes Stammholz:

- 171 Eichen, darunter 62 Abschnitte.
- 22 St. I., 35 II., 55 III., 37 IV., 20 V., 1 VI. Klasse von 78 cm Durchmesser 3,13 fm. abwärts;
- 57 Eichen 1 II., 5 III., 27 IV., 24 V., von 54 cm Durchmesser 1,83 fm. abwärts;
- 31 Erlen 15 St. IV., 15 V., 1 VI. Kl., von 55 cm Durchmesser 0,77 fm. abwärts;
- 60 Robinien 2 III., 37 IV., 21 V., von 40 cm Durchm. von 0,63 fm. abwärts;
- 28 Buchen 2 II., 5 III., 18 IV., 3 V., von 55 cm Durchmesser 2,61 fm. abwärts;
- 26 Kirschbäume 4 III., 14 IV., 8 V., von 43 cm Durchm., 1,02 fm. abwärts;
- 30 Buchen 6 III., 14 IV., 10 V., von 45 cm Durchmesser, 1,11 fm. abwärts;
- 4 Ahorn 2 IV., 2 V., von 35 cm Durchm., 0,35 fm. abwärts;
- 4 Weide 2 IV., 2 V., von 37 cm Durchm., 0,65 fm. abwärts;
- 1 Buche I. Kl., 60 cm Durchm., 1,98 fm.;
- 1 Ahorn IV. Kl., 33 cm Durchmesser, 0,51 fm.

Zusammenkunft vormittags 1/11 Uhr im Siebelslag an der Strasse nach Steinmauern, 404a Eisingheim, den 17. Januar 1913. Der Gemeinderat. **Sornung, Baumt. Kühn, Ratfchr.**

### Kaffee

Wiener Mischung das Pfund Mk. 2.-, rein Mocca Mk. 2.50 stets frisch geröstet. 605

**V. Merkle** Karlsruhe Kaiserstrasse 160

**Geld auszuleihen** in kleineren Beträgen gegen Lebensversicherung, Abschluss ohne Kopien. **Beamt. Bezugsz. Redige** Personen ausged. Offert. u. Nr. 32708 an die Exp. der „Bad. Presse“.

## Weissen Woche

mache ich auf die aussergewöhnlichen Vorteile und Gelegenheitskäufe, die mein grosses Lager bietet, noch speziell aufmerksam.

**10 Prozent** in Rabattmarken oder bar auf sämtliche Artikel auch Garne.

**Rudolf Wieser** Kaiserstr. 153.

### Badische I. Mk. Geld-Lotterie

Ziehung sicher 15. Februar. Geldgew. bar ohne Abzug

**45800 Mk.**

Hauptgewinn **20000 Mk.**

127 Geldgewinne zu **13000 Mk.**

3160 Geldgewinne zu **12800 Mk.**

Lose à 1 Mk., 11 Lose 10 Mk., Porto u. Liste 25 Pf., empfiehlt. Lott.-Unternehmer

**J. Stürmer**

Strassburg i. E., Langestr. 107, in Karlsruhe: **Carl Götz**, Hebelstrasse 11/15,

**Werner & Wehrle**, Karl-Friedrichstr. 2. Gebr.,

**Göhringer**, Kaiserstr. 60.

### Tanz-Institut

**R. Landmesser** Bernhardstrasse 9.

Beliebte gut bürgerl. Kurse, Privatstunden jederzeit, auch außer dem Hause; Vereins- und Privatkurse auch auswärts. Billige Preise, beste Referenzen. 186,12,9

### Theater- und Masken-Kostüme

Uniformen und Bauerntrachten, sowie Frack- und Gebroch-Anzüge

berleht 32589

**Phil. Hirsch**, Steinstr. 2, 11.

**Photogr. Anstalt** Werderstrasse 31 liefert 3,2

**Costüm-Bilder** Bist. Glanz v. 1,80 Mk. an Cabinet „ 1,80 „ „ 2,50 „ „ 2,50 „ „

### Wer hat Möbelbedarf?

Von einem erklaffigen Möbelaeschäfte (kein Abzahlungsgechäft), erhalten zahlungsfäh. Personen ohne jed. Preiserhöhung

einzelne Möbel, sowie komplexe Einrichtungen bei monatlicher Zahlungsweise und billigsten Preisen. Tadellose Bedienung. Strengste Verschwiegenheit.

Gefl. Offert. mit Bedarfsgangabe beförd. z. schnellsten Erledigung unter Nr. 609 die Exp. der „Bad. Presse“.

**48000 Mark**

1. Hypothek, auf vollkänd. vermietetes, in besser Lage befindl. Rentenhau in Karlsruhe (60% d. amtl. Schätzung) per 100 aufzunehmen gesucht. Off. nur von Privatn od. Selbstgeber unt. Nr. 1372 an die Exp. d. „Bad. Presse“.

An auf bürgerl. Mittags- und Abendisch können emige Herren und Damen teilnehmen.

32706,21 Kreuzstr. 20, 1. Et.