

# **Badische Landesbibliothek Karlsruhe**

**Digitale Sammlung der Badischen Landesbibliothek Karlsruhe**

## **Karlsruher Tagblatt. 1843-1937 1860**

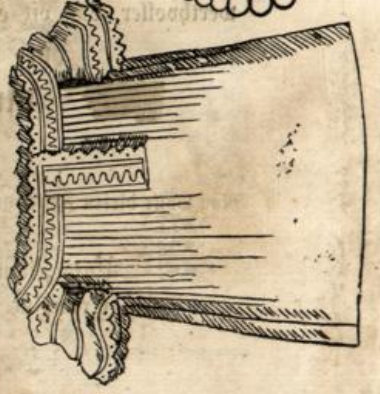
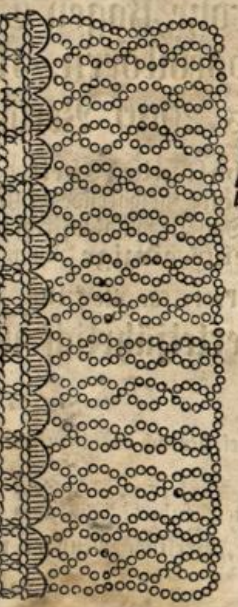
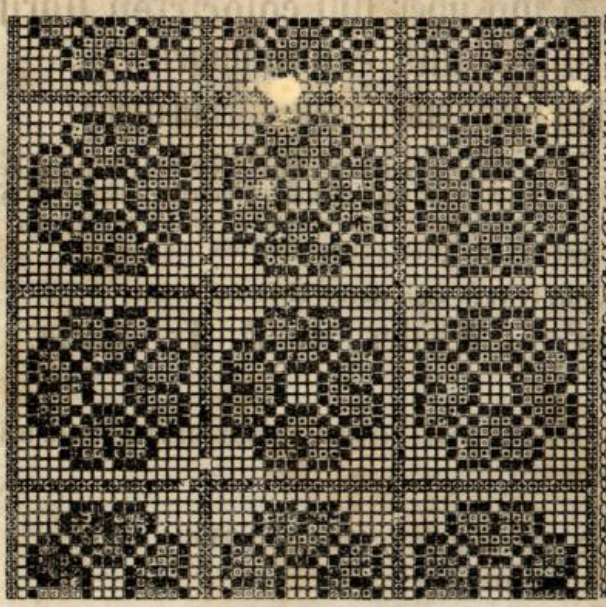
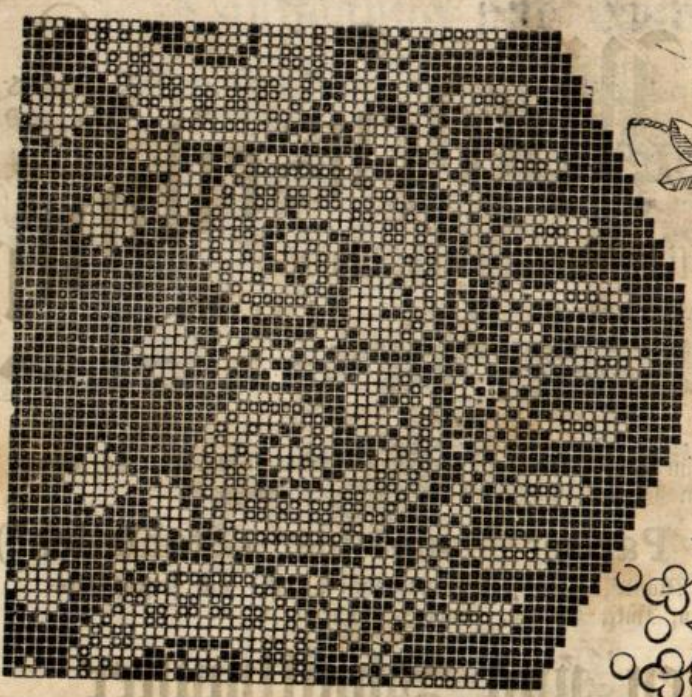
2 (3.1.1860) Berliner Muster und Modenzeitung für weibliche Arbeiten und Moden







5mm  
16. n. 30.  
13. n. 27.







mit.

mit.

mit.

mit.

mit.

Giehn  
49.

mit.

mer.

by.



# Berliner Muster- und Modenzeitung.

(Preis nur 15 Sgr.!)

**Nr. 13.** König Lear. Von Heinrich Smidt. — Allerlei. — Räthsel. — Neuester Modenbericht. — Briefkasten. — Erste Beilage: Mustertafel. Perl-Collier. Lambequin. Erklärung der Farben. Modell eines Tabakbeutels. Dessin dazu. Farben. Reisetasche. Tapissier-Muster. Farben-Erklärung. Gebälte Decke. M. S. Kleines P. B. Verschlungenes A. J. Taschentuch. Hermine. Klein. Bündchen. Kleines Streifenmuster. Modell eines Dintenwäschers. Dessin dazu. L. P. A. L. A. D. D. P. Herrenmütze. Passe. Kopftheil. Kragen. Desgleichen. Streifenmuster. Desgleichen. Modelle zum Durchziehen. Desgleichen. Fanny. Pauline. Lucie. — Zweite Beilage: Mustertafel. Muster zu einem Dreier mit einer Art Blume und Palme in länglichen Careaux. Erklärung der Farben. Dessin zu einer gestrickten Bettdecke. Kleines Modell eines geschlossenen Puff-Unterärmels. Rosenbordüre. Häkel-Dessin. Schmale Bordüren zu ähnlichen Zwecken. Zwei Eck-Dessins zum Häkeln. Anfang einer Häkelarbeit zu vielerlei Zwecken. Kleines Modell eines Fischs. Modell des dazu gebörenden Aermels. Modell eines gestrickten Tabakbeutels. Modell eines Gesellschaftstragens. Desgleichen eines Regligelstragens. Verkleinertes Modell eines Gesellschaftshäubchens. Desgleichen. Modell eines fest gehäkelten Kinderhäubchens. Haarfrisur. Modell eines Theater- oder Gesellschaftshäubchens. Modell eines leichten Sommerhütchens. Coiffüre. Modell eines Fischs. Aermel dazu. — Dritte Beilage: Modenbild. — Vierte Beilage: Frau Meisterin. Von L. Mühlbach. Bogen 11 und 12.

**Nr. 14.** König Lear. Von Heinrich Smidt. (Fortsetzung.) — Allerlei. — Recept. — Räthsel. Auf- Lösung. — Neuester Modenbericht. — Briefkasten. — Erste Beilage: Schnitt- und Mustertafel. Modell einer leichten Sommermantille. Schnitt derselben. Modell einer Mantille für junge Mädchen. Vordertheil derselben. Rückentheil. Fisch mit langen Enden. Moderner Aermel mit Ueberärmel und Stulpe. Unterärmel. Hälfte des Puffs dazu. Die Manschette dazu. Haubendeckel oder Fond. Die Passe hierzu. Breite Bordüre. S. K. mit Krone. Verschlungenes A. J. Dittlie. L. K. Maurisches C. B. L. K. Pauline. Regine. Aline. Gustave. Sidonie. Kragen. Dessin. Stulpe dazu. L. C. Soutache. Dessin. Anfang einer Taschentuch-Bordüre. Krone. P. S. A. Drei verschiedene entre-deux. F. B. Kleine Knopflochverzierung. Marie. Streifenmuster. Taschentuch-Biggette mit L. K. J. G. A. R. Dessin und Schnitt zu einem Puppenmütchen. Kopftheil dazu. Alice. Steppisch. Dessin. Verschlungenes S. K. Kleines P. S. Verschlungenes C. B. J. — Zweite Beilage: Modenbild.

**Nr. 15.** König Lear. Von Heinrich Smidt. (Schluß.) — Allerlei. — Neuester Modenbericht. — Briefkasten. — Erste Beilage: Mustertafel. Dessin und Form einer Reisetasche. Modell eines Filethandschuhes. Modell einer Wandtasche. Vorderseite. Rückseite. Perltragen. Schmale Languetten. Aermelbündchen. Aermel. Dessin. Modell einer gehäkelten Herrenmütze. Dessin dazu. Erklärung der Farben. Hälfte eines Kragens. Anfang einer böhmischen Perlgarne. Desgleichen. Dessin zu einem runden Untersatz. Erklärung der zu den beiden vorhergehenden Nummern gehörenden Zeichen. Türkisches Dessin zu einem Fußbändchen. Erklärung der Zeichen. Dessin zu Morgen- schuhen in Gold- und Silberstickerei. Plein zu den Seiten- theilen. C. S. Dessin zu einem Geldtäschchen. Großes verschlungenes C. J. S. P. S. K. Großes D. Ein schmaler entre-deux. A. C. P. S. Taschentuch-Biggette mit L. K. J. R. Einsatzstreifen. Zweite Beilage: Modenbild.

**Nr. 16.** Die Parlemer Teufelspiken. Von

S. Götschenberger. — Allerlei. — Literatur. — Neuester Modenbericht. — Briefkasten. — Erste Beilage: Schnitttafel. Schnitt eines Knaben-Chemisettemodes. Seiten- theil. Hälfte der Passe. Prieße. Kragen. Aermelschnitt. Manschette. Schnitt von Knabenbeinkleidern. Hinter- und Vorderstück. Vordertheil eines kleinen Knabenmittelschens. Rückentheil. Rücken-Seitentheil. Hälfte des Aermels. Hälfte einer Vordertheil-Taille mit Schwebbe. Vorder-Seitentheil. Rückentheil. Rücken-Seitentheil. Hälfte der Borte. Hälfte eines kurzen Unterärmels. Weiter Ueberärmel. Form eines langen Handschuhes. Daumen. Modell und Dessin zum Vordertheil eines Kinderschühchens. Seitentheil. Sohle. Hälfte eines Victoriastragens. Hälfte der Aermelstulpe dazu. Bordüre zu dem Saum eines Unterleibes. Dessin zu Streifenmustern um Beinleider. Dessins zu Volants. Schmale entre-deux und Streifenmuster. Dittlie. Aelheid. J. B. B. M. Verschiedene Namen und Buchstaben in Hochstickerei. A. L. Fanny. Auguste. Clara, sowie Blätt- chen an den Grundstrichen, in französischer Stickerei oder point de minute. R. L. C. D. C. S. Taschentuch- Biggette mit A. L. Verschlungenes C. L. Blumenweig mit Marie. Leonie. A. D. P. M. C. D. B. S. C. S. C. C. — Zweite Beilage: Modenbild.

**Nr. 17.** Der Kirchner von Sanct Paul. — Allerlei. — Rusik. — Verfahren zum Stärken und Plätten von Chemisette-Geweben. — Neuester Modenbericht. — Briefkasten. — Erste Beilage: Mustertafel. Dessin zu einem Glockenzeuge in böhmischer Steichen-Stickerei. Erklärung der Farben. Form und Dessin zu einem Uhrkissen. Breite Unterrock-Bordüre. Kleine Taschentuchdecke mit dem Namen Etwine. Dessin zu einer Schreie- oder Briefmappe. Façon nebst Dessin zu einem Pulvertäschchen. Hälfte eines Kragens. Kragen. Dessin. Desgleichen. Stulpe dazu. Dessin eines Haubensfonds. Hälfte der Passe dazu. Muster eines kleinen Pleins. Vier- theil eines Taschentuches. Taschentuch-Biggette mit den Buchstaben L. P. Celine. Celine. Leonide. J. A. A. L. J. R. Ein schmaler entre-deux. Ein großes Alphabet. Dazu passendes kleines Alphabet. Zahlen von 1—0 dazu. C. J. mit Krone. C. D. — Zweite Beilage: Moden- bild. — Dritte Beilage: Frau Meisterin. Von L. Mühl- bach. Erster Theil: Bogen 13 (Seite 193 bis 197 und Titel). Zweiter Theil: Bogen 1 (Seite 1 bis 8), Bogen 2 (Seite 9 bis 24), Bogen 3 (Seite 25 bis 40) und Bogen 4 (Seite 41 bis 56).

**Nr. 18.** Der Fremde im grünen Baum. Von Heinrich Smidt. — Allerlei. — Neuester Moden- bericht. — Briefkasten. — Erste Beilage: Schnitt- und Mustertafel. Schnitt einer hohen Vordertheil. Kleines Rücken-Seitentheil. Hälfte eines geschlossenen Puff- ärmels. Vordertheil eines orientalischen Jäckchens. Rückentheil. Hälfte des offenen Aermels. Vordertheil eines Unterchemisettes. Rückentheil. Hälfte eines modernen offenen Kinderärmels. Rückentheil eines Fischs. Vordertheil. Hälfte der Passe des Morgenhäubchens Ja: Aa. Schnitt des ganzen Fonds. Dessin zu diesem Fond. Schmales Streifenmuster. Dessin zu einem Haubensböden in Isabella-Form. Entre- deux. Desgleichen. Desgleichen. Plattisch-Dessin zu einer Fliegenklappe. Taschentuch-Biggette mit C. A. Kettenfisch- Dessin. Streifenmuster. Desgleichen. Ausführung dieser Muster. Kleiner Plein. Modell einer weißen gestickten Taille. C. und B. M. R. Anna. Streifenmuster. Ver- schlungenes A. C., C. L. und B. D. C. A. A. C. M. J. Zballe. L. B. Centimeter-Maaf. — Zweite Bei- lage: Gardinenmuster. — Dritte Beilage: Modenbild. — Vierte Beilage: Frau Meisterin. Von L. Mühlbach. Zweiter Theil: Bogen 5 (Seite 57 bis 72) und Bogen 6 (Seite 73 bis 88).