

Badische Landesbibliothek Karlsruhe

Digitale Sammlung der Badischen Landesbibliothek Karlsruhe

Solféges ou nouvelle méthode de musique

Rodolphe, Jean Joseph

Paris, [ca. 1790]

Article 10me

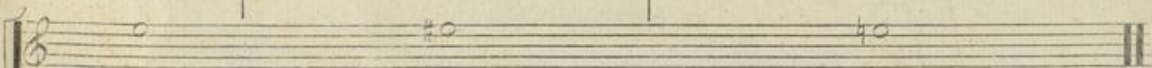
urn:nbn:de:bsz:31-44750

Article 10^{me}.

Figure et effet du Dièze du Bémol, et du Bécarré

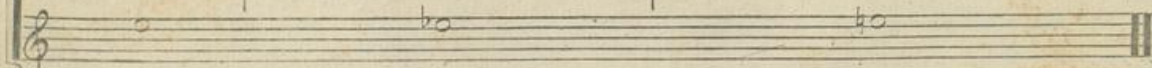
..... Le Dièze se marque ainsi Dièze	#.....
..... Le Bémol se marque ainsi Bémol.....	b.....
..... Le Bécarré se marque ainsi Bécarré.....	♮.....
D. Dans quel mode sont les notes naturelles ?.....	R. Dans le ton d'ut naturel.....	
D. Que fait le Dièze devant une note naturelle ?.....	R. Il hauffe la note d'un demi ton mineur.....	
D. Que fait le Bémol devant une note naturelle ?.....	R. Il baiffe la note d'un demi ton mineur.....	
D. Comment faut-il que la note soit pour pouvoir mettre un Dièze ou un Bémol devant ?.....	R. Il faut que la note soit naturelle	
D. Que fait le Bécarré devant une note ?.....	R. Il remet la note dans son ton naturel.....	
D. Comment faut-il que la note soit pour pouvoir mettre un Bécarré devant ?.....	R. Il faut que la note soit Dièzée ou Bémolifiée.....	

Note naturelle.	La même note hauffée d'un demi-ton, par le moyen du Dièze.	La note Dièzée baiffée d'un demi-ton, par le moyen du Bécarré.
-----------------	--	--



Note naturelle.	La même note Dièzée.	La même note remise dans son ton naturel.
-----------------	----------------------	---

Note naturelle.	La même note baiffée d'un demi ton par le moyen du Bémol.	La note Bémolifiée hauffée d'un demi-ton par le moyen du Bécarré.
-----------------	---	---



Note naturelle.	La même note Bémolifiée.	La même note remise dans son ton naturel.
-----------------	--------------------------	---