

# **Badische Landesbibliothek Karlsruhe**

**Digitale Sammlung der Badischen Landesbibliothek Karlsruhe**

## **Caecilia**

**Reißiger, Carl Gottlieb**

**Leipzig, 1845**

Musicalische Räthsel.

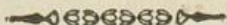
**urn:nbn:de:bsz:31-45974**

# MUSICALISCHE RÄTHSEL.

---

1. *Sechs Räthsel-Canons, von Reissiger, J. Otto, Hering.*
2. *Rösselsprungräthsel, von Seifer.*
3. *Bekannte Melodien ohne Takteintheilung und Striche.*
4. *Deutsche und französische Lesespiele.*

(Die Auflösung dieser Räthsel folgt im 2. Bändchen der Cäcilie,  
um den Scherz nicht zu schnell entschleiert zu wissen.)



VERZEICHNIS DER INHALTE

I. Einleitung  
II. Die Geschichte der Stadt  
III. Die Verwaltung der Stadt  
IV. Die Finanzen der Stadt  
V. Die öffentliche Ordnung  
VI. Die öffentliche Sicherheit  
VII. Die öffentliche Gesundheit  
VIII. Die öffentliche Erziehung  
IX. Die öffentliche Kunst und Wissenschaft  
X. Die öffentliche Religion

## Räthsel-Canons.

*Achtstimmig.* *v. C. G. Reissiger*  
*al rovescio.*

Nº 1.

*Vierstimmig* *v. Jul. Otto.*

Nº 2.

*Ernst ist das Le - ben, hei - - ter ist die*

*Kunst, die Kunst, ist die Kunst.*

*per tonos. Vierstimmig.* *v. Jul. Otto.*

Nº 3.

*Fünfstimmig.* *v. C. E. Hering.*

Nº 4.

*Vierstimmig.* *v. Jul. Otto.*

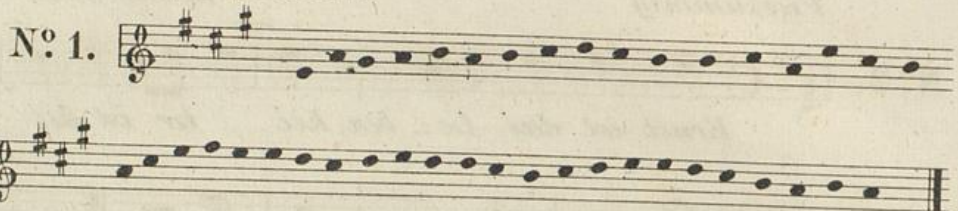
Nº 5.

*Zweistimmig.* *v. Jul. Otto.*

Nº 6.

Bekannte Melodien,  
*ohne Takteintheilung und Werthbestimmung der Noten  
als leichte Räthselaufgaben.*

*Volkslied.*



*Commerslied.*



*Opern-Thema.*



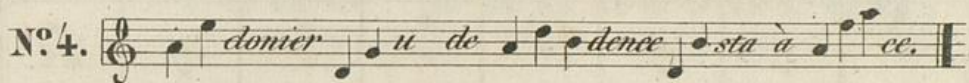
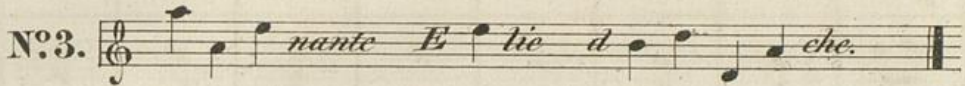
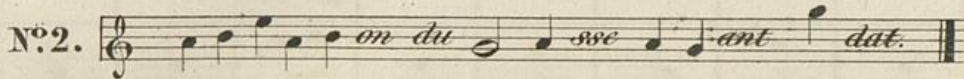
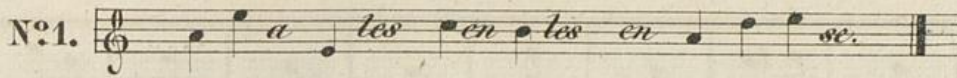
*Volkslied.*



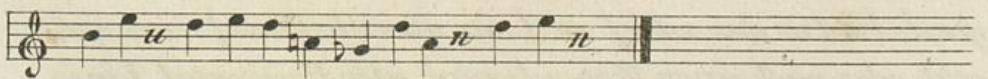
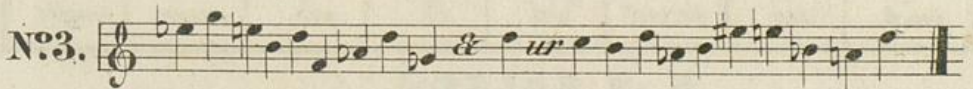
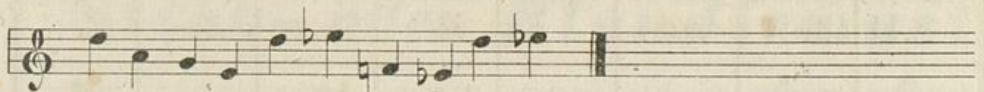
*Tanz mit untergel. Worten.*



## Französische Lesespiele. \*



## Deutsche Lesespiele. \*



\* *Dass die Regeln der Orthographie oft hart dabei verletzt sind, wird der Leser verzeihen.*

## Musicalisches Rösselsprung-Räthsel.\*

a	Au	schau	nes	des	fen	Näch	Lieb
jse	Thro	Bild	nen	in	chens	hol	nur
gen	ber	willst	voll	Stu	des	dem	
Du	Grö	des	dest	rei	wie	die	mein
an	fin	mich	cken	Du	Him	bei	
Um	ge	nur	stung	so	de	Du	schin
Krei	rißs	bli	mel	der	Co		
mich	im	formt	sen	Fe	pie	mern	muß

\* Für Solche, welche das Schachspiel nicht kennen und dem ungeachtet das Räthsel lösen wollen, diene zur Nachricht, dass das Ross und demnach die fortlaufende Ordnung dieses Liedes in seinen Sprüngen über das dicht daneben liegende Feld in das schief an [das überschrittene] Grenzende geht, oder nach einer Perpendicular- oder Horizontal-Linie eine Diagonallinie ins zweite Feld von sich ab beschreibt.

Z. B. 

9	6			3
	1	4	7	
5	8		2	

 u. s. fort.