

Badische Landesbibliothek Karlsruhe

Digitale Sammlung der Badischen Landesbibliothek Karlsruhe

Karlsruher Tagblatt. 1843-1937 1930

58 (27.2.1930) Technische Rundschau



TECHNISCHE RUNDSCHAU

BEILAGE ZUM KARLSRUHER TAGBLATT

Schweissen und Schneiden mit einem Brenner.

Bei der Anwendung von Schweißapparaten während der Montage von Eisenkonstruktionen, Heizungsanlagen, Gas- und Wasserrohren oder in Betrieben der Post, Bahn- und Reparaturwerkstätten gibt es immer wieder Fälle, wo zwischendurch schnell einmal eine Schneidarbeit



Der Kombinationsbrenner beim Schweißen.

ausgeführt werden soll. Oft wird die Arbeit durch Umstellung des Schweißapparates auf Schneidarbeit unnötig lange verzögert. Neuerdings werden unter dem Namen „Kombinationsbrenner“ Brenner auf den Markt gebracht, die ein beliebiges Auswechseln von Schneid- und Schweißeinheiten gestatten. Diese Konstruktion vereint den Vorteil einer idealen Gewichtsverteilung beim Schweißen mit dem Vorteil einer hohen, bis 300 Millimeter Materialstärke erreichenden Schneidleistung. Man hat hierbei ausgiebig Leichtmetall verwendet. Das vordere Ventil dieses Kombinationsbrenners ist als Acetylenventil ausgebildet, so daß die Regulierung der Schweißflamme mit dem Daumen der den Brenner haltenden Hand während des



Der Kombinationsbrenner beim Schneiden.

Schneidens erfolgen kann. Ob Nieder-, Mittel- oder Hochdruckacetylen oder gar Acetylenoxyd benutzt wird, bleibt sich gleich. Alle für den Brenner erforderlichen Einzelteile, einschließlich Schneidzirkel und Birkelstange sind in einem Kasten übersichtlich angeordnet, so daß der Uebergang vom Schweißen zum Schneiden und umgekehrt sehr schnell vor sich gehen kann.

Transportbehälter im Eisenbahnverkehr.

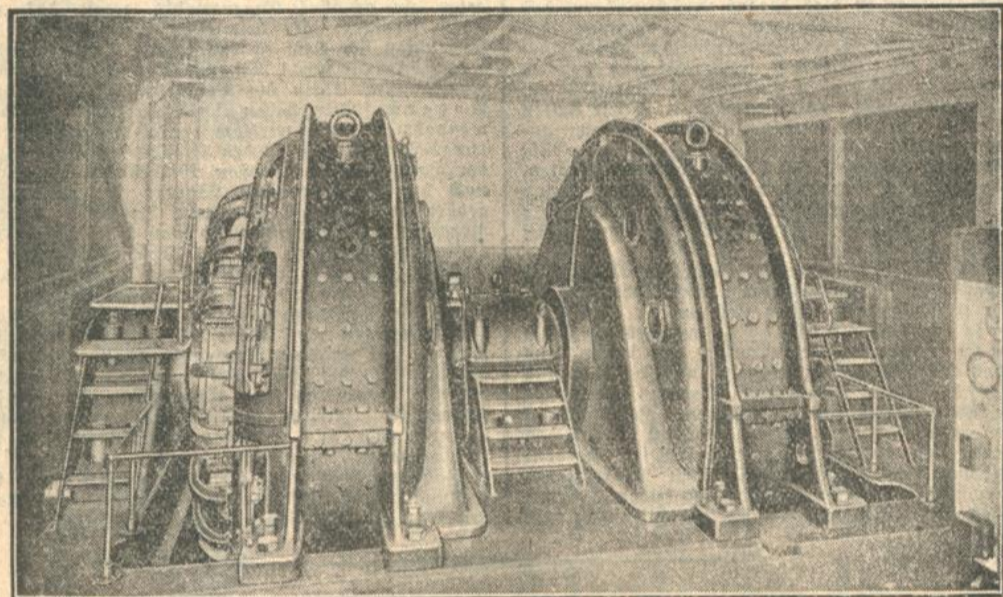
Massenbeteiligung beim Reichsbahn-Preiswettbewerb.

Die Deutsche Reichsbahn hatte im April v. J. ein öffentliches Preiswettbewerb veranstaltet, um über die Verwendbarkeit von Transportbehältern im Eisenbahnverkehr praktische Vorschläge zu erhalten. Es handelte sich dabei um ein technisch ziemlich schwieriges Problem, und es sind in dem 244 Bewerbungen eingegangen. Bei der großen Zahl der zum Teil recht umfangreichen Arbeiten war es nicht möglich, daß das Preisrichterkollegium eine eingehende Prüfung jeder einzelnen Lösung selbst vornahm. Es ist infolgedessen jetzt ein Arbeitsausschuß eingesetzt worden, dem die Aufgabe zugewiesen wurde, die eingegangenen Lösungen vorzuprüfen und jede Lösung mit einem begründeten Werturteil zu versehen. Die Arbeiten dieses Arbeitsausschusses werden aller Voraussicht nach Anfang März beendet sein, so daß dann das Preisgericht zusammenzutreten kann, um die endgültige Bewertung und die Preisverteilung vorzunehmen.

Neuzeitlicher Antrieb von Walzwerken.

Erst wenige Jahrzehnte sind vergangen, seitdem man den Elektromotor und überhaupt die Elektrizität für große Leistungen anzuwenden wagte. Während man anfangs glaubte, den elektrischen Strom nur als Hilfestellung für Schaltvorgänge und Fernsteuerung benutzen zu können, lernte man, daß er auch an die Stelle der Dampfmaschine treten konnte und deren Aufgaben nicht nur ebenso gut, sondern noch wirtschaftlicher als jene zu verrichten ver-

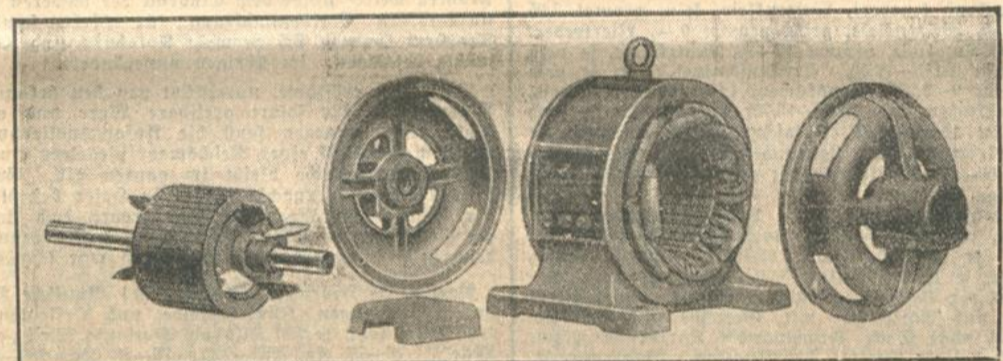
find, ohne weiteres erfüllt. Die hohen Betriebsanforderungen bedingen natürlich eine besonders stabile Ausführung der Motorstruktur, sowohl im mechanischen, wie im elektrischen Teil. Die Betriebsspannung dieses gewaltigen Motors beträgt 1800 Volt Gleichstrom, die höchste Stromstärke 19 000 Ampere. Während es sich bei dieser Ausführung um eine Sonderbauart handelt, die für diesen einen speziellen Zweck konstruiert wurde, ist man im Elektro-



32 400 KW. Umkehr-Walzmotor, der im Peiner Walzwerk aufgestellt wurde.

hand. So kam es, daß heute sogar die im Betrieb außerordentlich rauen Walzwerke mit Vorliebe den elektrischen Antrieb benutzen. Als Beispiel sei auf eine moderne Einrichtung hingewiesen, die vor kurzem im Peiner Walzwerk in Betrieb genommen wurde. Die Leistung der hier aufgestellten Maschine beläuft sich auf 32 400 Kilowatt und darf als besondere Spitzenleistung im Bau von Gleichstrommaschinen betrachtet werden. Zu beiden Seiten des Motors

motorenbau sonst auf Serienbau eingestellt. Für die gebräuchlichsten Motortypen sind Normen aufgestellt, die nicht nur die Fabrikation verbilligen, sondern auch eine Gleichmäßigkeit aller Motoren, von welcher Firma sie auch gebaut werden, garantieren. Das gilt insbesondere für Drehstrommotoren, die als Antrieb von Werkzeugmaschinen, Transmissionen, ortsfesten und beweglichen Anlagen dienen. Während man früher glaubte, die genannten Maschinen als



Vereinheitlichte Teile bestimmter Motortypen. Einzelteile eines offenen Kurzschlußläufer-Motors.

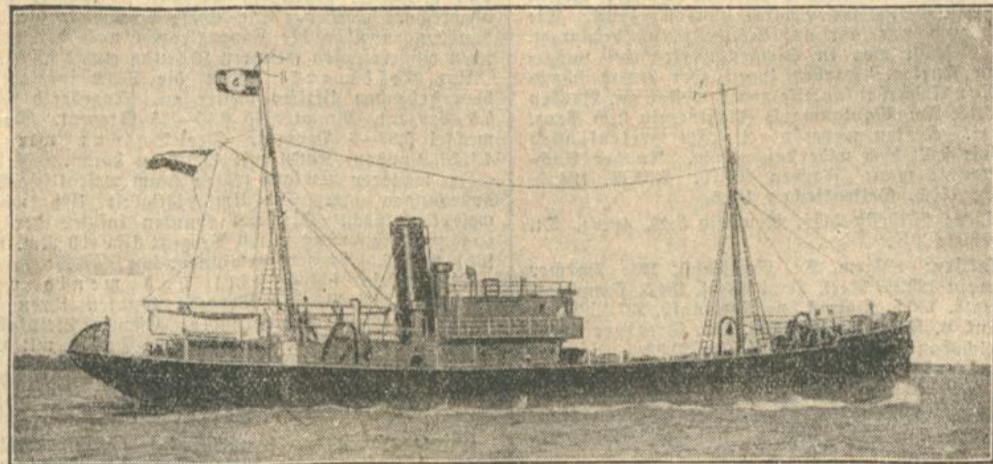
ist je eine Walzenstraße angeordnet, auf der große eiserne Träger aus Blöden gewalzt werden. Da die Träger in einer Höhe vom Rohblock bis zum Fertigprofil hergestellt werden, muß die Walzarbeit sehr schnell von statten gehen, die Antriebsmaschine muß sich also sehr schnell von der einen Drehrichtung in die andere umkehren lassen und möglichst bald nach Anlauf die höchste Leistung hergeben. Diese Bedingungen werden von den modernen Umkehrwalzmotoren, wie sie hier im Bilde zu sehen

Massenerzeugnis qualitativ nicht hoch einschätzen zu dürfen, weiß man heute, daß die von der deutschen Industrie für die verschiedensten Gebiete geschaffenen Normen die Güte der Maschinen verbessert und überdies verbilligt haben. Die Vereinheitlichung bezieht sich nicht nur auf die Abmessungen, sondern auch auf das Material. Trotzdem sind die Normen soweit gehalten, daß dem Konstrukteur noch Spielraum genug für die Anwendung besonderer Konstruktionseinheiten bleibt.

Fischdampfer mit Gefrieranlage

Das im Auftrage des Reiches gebaute Fischgefrierdampfer „Volkswohl“ ist jetzt von seiner ersten Probefahrt zurückgekehrt. Es zeichnet sich von den anderen Dampfern der Hochseefischerei dadurch aus, daß es eine große Kühlanlage an

fast 2 Millionen Doppelpentner Fische und einige hunderttausend Doppelpentner andere Seetiere gefangen; im Ostseegebiet alles in allem 400 000 Doppelpentner Fische und Seetiere. Der Wert aller Nord- und Ostseefische beläuft sich auf nahe-



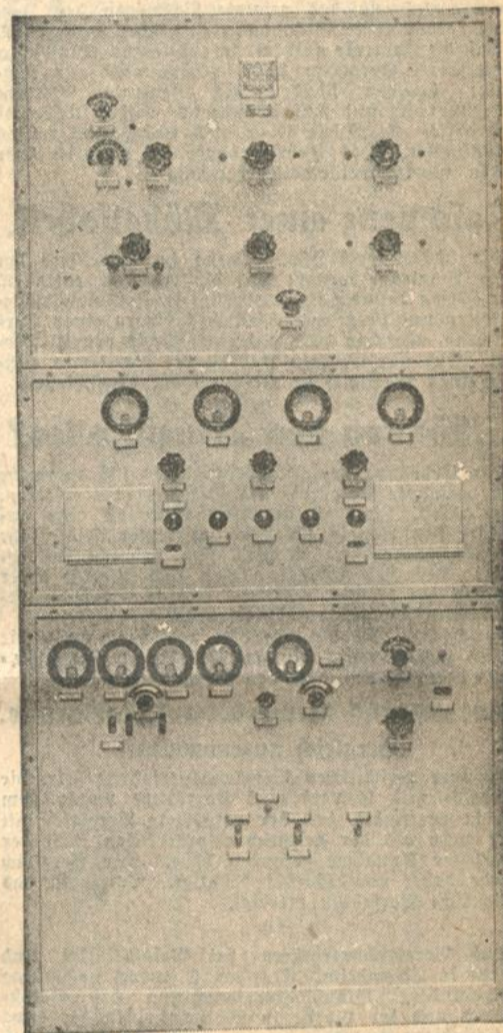
Das neue Fischgefrierdampfer „Volkswohl“.

Wert hat, in der mehrere Tausend Fische unmittelbar nach dem Fang eingefroren und so vor dem Verderben bewahrt werden können. Welche Bedeutung die Seefischerei für unsere Volksernährung hat, geht aus folgenden Ziffern hervor: Im Nordseegebiet wurden im Jahre 1928

zu 80 Millionen Mark. Da viele Fische während der heißen Jahreszeit gefangen werden, können durch die sofortige Einfrierung der Fänge in Zukunft große Mengen frisch zubereitet und für den Transport in Eisenbahnkühlwagen zur Verfügung gestellt werden.

Grosstationsempfänger für Kurzwellen.

Der Amateur, der mit seinem kleinen Rundfunkempfangsapparat gelegentlich aus großer Ferne fremde Stationen hört, wird von vorstehender Photographie überrascht sein. Der Apparat, den er hier abgebildet sieht, stellt nämlich gleichfalls einen Empfänger dar, trotzdem dieser mit seinen großen Abmessungen, 2 Meter Höhe und 0,8 Mtr. Breite, und seinem Gewicht von 7 Zentner eher einem Sender gleicht. Es ist ein Empfangsapparat, wie er auf den Großstationen zum kommerziellen Kurzwellenempfang überseeischer Stationen dient. Eine kommerzielle Sendestation kann man natürlich ohne weiteres mit den Mitteln des Amateurs hören. Zum wirklich betriebssicheren Empfang gehört aber viel mehr. Die Station will nicht nur gehört, sie soll geschrieben werden. Zunächst gilt es, die Verstärkung soweit in die Höhe zu



Kurzwellen Empfänger mit 19 Röhren für Schreibempfang.

treiben, daß auch in der tiefsten Tiefe eines Fading die Zeichen noch sicher aufgenommen werden. Während der Amateur seine Verstärkung, wenn ihm das rückgekoppelte Audion nicht genügt, höchstens durch Einführung von Zwischenfrequenz oder weitere Niederfrequenzverstärkung zu steigern gewohnt ist, werden hier die kurzen Wellen in einem vierstufigen Hochfrequenzverstärker unmittelbar verstärkt. Der völlig ohne Rückkopplungen erzielte Verstärkungsgrad liegt je nach der Welle zwischen 600- und 6000fach. Erst diese starken Zeichen werden in einem Zwischenfrequenzverstärker weiterverstärkt. Um bei diesen Verstärkungsgraden das Durchkommen benachbarter Störsender auszuschließen, ist der Zwischenfrequenzverstärker als eine Siebteile ausgebildet worden, dessen Resonanzkurve einem zehnfachen Empfänger entspricht. Die bei Zwischenfrequenzverstärkern bekannte Störerscheinung, daß eine Station an zwei Stellen erscheint, ist durch die Anwendung der großen Hochfrequenzverstärkung vor der Zwischenfrequenz völlig ausgeschlossen worden. Mit diesen Mitteln hat man zwar ausreichende Energie, um unter allen Umständen einen brauchbaren Hörempfang machen zu können. Für den betriebssicheren Schreibempfang besteht jedoch noch die Forderung, daß der Empfänger unabhängig von der Stärke der ankommenden Zeichen konstante Stromstärke in den Schreibempfang zu liefern hat. Die gleichgerichteten Zeichen werden deshalb dem sogenannten Takterzeuger, das Gleichstromzeichen (Arbeitsstrom und Trennstrom) liefert und die empfangenen Zeichen in ihrer Stärke so begrenzt, daß der zugeführte Strom von der Empfangsstärke unabhängig wird. Der gesamte Empfänger besitzt einschließlich aller in ihm eingebauten Hilfsgeräte 19 Röhren, von denen zur unmittelbaren Verstärkung nur 8 benutzt werden, die übrigen dienen zur Gleichrichtung, Begrenzung und zu Kontrollzwecken. In Verbindung mit einer Richtantenne leistet der Empfänger ein Tempo bis zu 300 Worten pro Minute im Empfang von transozeanischen Sendern. Eine weitere Steigerung des Tempos hat keinen Zweck, weil man mit dieser Geschwindigkeit bereits an der Grenze dessen angelangt ist, was ein Schreibempfang verarbeiten kann. Der Empfänger wird u. a. auch für die Bildtelegraphie Buenos Aires-Berlin benutzt.

Carl'sruher Sagblatt

Unterhaltungsblatt

Donnerstag, den 27. Februar 1930



Roman von Hermann Weick

Beate schloß sich dem, was sich auf der Bühne abspielte. Immer wieder erliefen die Wände...

Er sah und hörte dann nicht viel von dem, was sich auf der Bühne abspielte. Immer wieder erliefen die Wände...

(A. Fortsetzung.)

Sine Kaiserstadt in der Wüste

von Otto Schabbel.

Der antike Welt hier das herrliche Material überliefert. Wer von Pompeji kommt, wird in höchstem Maße erfreut sein...

Das sieht sehr schön in der Hauptsache nur die östlichen Gebände. Unübersehbar vom Schritt der Jahrhundert unter...

Schweizer Anekdoten.

Von Hanns von Luchau.

Als Basel 1742 von fremden Truppen umringt war, schickte die Schweizer Kantone Truppen an die Grenze...

Der französische Kriegsdienstführer Koinowits sagte eines Tages zu Ludwig XIV. in Gegenwart Klappas...

„Ich beehrte den Charakter eines Volkes nach der Weisheit des Landes“, sagte ein vornehmer Stammländer zu einem Schweizer...

„Ich selbst mir nichts schuldig“, sagte der Schlossherr. „Aber Sie haben doch meinen Schutzbrief, den ich Ihnen anschieke.“

„Früher vielleicht. Aber das große Feuer hat Euren Schutzbrief verbrannt.“

„Ich bin alles gewesen, und alles ist nichts.“ Der erste Soldatenführer der Geschichte. Und als er diese tiefe Summe seiner Erfahrung und Erkenntnis zog...

Septimius Severus — er war der erste Afrikaner auf dem römischen Kaiserthron. Der kühnste Mann an der Spitze, heute ein Bild gelber und roter Wüste...

Als der Mann, dem sie ihre Größe und Schönheit dankte, aus der Wüste der Untertanen, das ihm nicht genügte...

Und der Menschlichkeit einer neuen Zeit holt die alte Welt aus ihrer Vergangenheit. Aufstufung westlichen Denkens von römischer Größe und Macht zu neuem Leben...

Ein junger römischer Archäologe, ein Mann mit einer starken Affinität, mit einem guten, fröhlichen Charakter...

Die internationale Wissenschaftliche Vereinigung in der Doktorarbeit, der der Erforschung und Darstellung...

verhältnißlose Seite, dann erschlaffte sie ganz plötzlich und brach über dem Stiegenabgange.

Siehe Stierung und neue Malloshheit, der Direktor mußte an die Stange eilen, er hat schon ein paar Schritte getan, als er sah, daß die Stange sich nicht mehr bewegte.

Das Stillsitzen hat sie erfaßt. Die Störung des eben Gesagten ist so frappant, daß alle den Stiefel schände an sich haben, als sie die Stange an sich annehmen, sich einige Schritte an schicktem Schritt zu rücken vermögen.

„Es mußte aber nicht unbedingt ein niedliches Mädchen sein,“ heißt der Controllist richtig.

Die beiden Herren verließen sehr ungerne das Theater und unterließen sich noch längere Zeit bei einem Glase Wein über das gestrige Spiel und die Leistungen der Schauspieler.

„Ich werde mich nicht mehr um die Schande kümmern,“ sagte er, „das ist doch eine abgelebte Sache.“

„Das habe ich schon längst bemerkt,“ antwortete er, „das ist doch eine abgelebte Sache.“

„Ich werde mich nicht mehr um die Schande kümmern,“ sagte er, „das ist doch eine abgelebte Sache.“

„Das habe ich schon längst bemerkt,“ antwortete er, „das ist doch eine abgelebte Sache.“

„Ich werde mich nicht mehr um die Schande kümmern,“ sagte er, „das ist doch eine abgelebte Sache.“

(Fortsetzung folgt.)

neen Bantischkeiten verführen; viele haben oft mehr Unternehmungslust als die großen; das Schiller hat mit diesen Worten selbst gesagt: er wollte ihn aber nicht gleich wieder die Suche nach dem Schiller sein, er wollte ihn aber nicht gleich wieder die Suche nach dem Schiller sein.

„Das ist doch eine abgelebte Sache,“ antwortete er, „das ist doch eine abgelebte Sache.“

„Ich werde mich nicht mehr um die Schande kümmern,“ sagte er, „das ist doch eine abgelebte Sache.“

„Das habe ich schon längst bemerkt,“ antwortete er, „das ist doch eine abgelebte Sache.“

gen. Über immer mehr fühlte Mastrand, daß er gegen eine Mastrand vorzuziehender Stellung antritt, die unüberwindlich war.

„Das ist doch eine abgelebte Sache,“ antwortete er, „das ist doch eine abgelebte Sache.“

„Ich werde mich nicht mehr um die Schande kümmern,“ sagte er, „das ist doch eine abgelebte Sache.“

„Das habe ich schon längst bemerkt,“ antwortete er, „das ist doch eine abgelebte Sache.“

Die Berliner Selbstmordepidemie.

B. Berlin, 26. Febr.

Im Untergrund-Bahnhof Wittenbergplatz spielte sich heute nachmittags kurz nach 5 Uhr, also zur belebtesten Verkehrsstunde, eine Schreckensszene ab.

Einige ältere weibliche Personen verließen sofort im Weintrümpfen, andere wieder stoben entsetzt auseinander und verließen in größter Aufregung den Bahnhof, ohne weiter einen Zug zu benutzen.

Durch Gas vergiftet.

WTB. Frankfurt a. M., 26. Febr.

Die 30 Jahre alte Frau Lieske und ihre beiden Töchter im Alter von 14 und 8 Jahren wurden von dem heimkehrenden Ehemann in der Küche tot aufgefunden.

Absturz vom Breithorn.

WTB. Bernatt, 26. Febr.

Der bekannte schweizerische Bergführer Hermann Beren, der nicht weniger als 140 mal das Matterhorn bestiegen hat, unternahm am Montag mit einer Dame aus Luzern eine Besteigung des Breithorns.

Jahren ebenfalls am Breithorn abgestürzt. Damals mußte er 12 Tage in einer Kletterstange neben der Leiche seines Begleiters ausharren.

Der weiße Tod.

WTB. Pontresina, 26. Febr.

Gestern ereignete sich am Piz Bernina bei der Cresta Bianca ein Unglück, das wohl einem Touristen das Leben gekostet hat.

Von Pontresina ging sofort eine Rettungsformation ab, die heute früh von der Voval-Hütte nach der Unglücksstelle aufgestiegen ist.

Sunkspruch vom Schnelldampfer „Europa“

WTB. Bremen, 26. Febr.

Laut Sunkspruch vom Schnelldampfer „Europa“ des Norddeutschen Lloyd erreichte das Schiff in letzter Nacht Fair Island in der Nähe der Nordküste Schottlands und nahm dann wieder Kurs nach Osten.

Millionenbetrüger auf der Anflagebank.

Beschleuderung von Textilwaren.

TU. Essen, 26. Febr.

Vor dem Erweiterten Schöffengericht begann am Mittwoch der Prozeß gegen den Kaufmann Grießbach, den Kaufmann Wilh. Stohmann, dessen Ehefrau und eine Else H. aus Oster, die Freundin der Frau Stohmann.

Der Mittwoch war mit der Vernehmung der Angeklagten, die im allgemeinen geständig sind, angefüllt. Bemerkenswert ist die Aussage des Angeklagten Stohmann, daß die Firmen sich geradezu aufgehängt hätten und zwar auf Grund guter Auskünfte von Auskunftsleuten, denen eine geschickte aufgezeichnete Eröffnungsrede vorgesetzt wurde.

Der Mittwoch war mit der Vernehmung der Angeklagten, die im allgemeinen geständig sind, angefüllt. Bemerkenswert ist die Aussage des Angeklagten Stohmann, daß die Firmen sich geradezu aufgehängt hätten und zwar auf Grund guter Auskünfte von Auskunftsleuten, denen eine geschickte aufgezeichnete Eröffnungsrede vorgesetzt wurde.

zogen sich bis in die Nachmittagsstunden hin. Am Donnerstag wird in die Beweisaufnahme eingetreten.

Frau Bauer aus der Haft entlassen.

WTB. Magdeburg, 26. Febr.

Frau Bauer, auf der der Verdacht der Teilnahme an der Ermordung ihres Mannes ruhte, ist heute aus der Haft entlassen worden.

11000 Mark Belohnung.

WTB. Quedlinburg, 26. Febr.

Die Verwaltung der Grube Concordia in Nachterstedt hat die Summe der Belohnung für die Ermittlung des Mörders des Bergwerksdirektors Kramer auf 10000 Mark erhöht.

Eine ungewöhnliche Liebestragödie.

TU. Stuttgart, 26. Febr.

Eine Liebestragödie hat sich am Dienstagabend in Marbach am Neckar abgespielt. Der 27jährige Kaufmann Hans Schmidt aus Stuttgart und die 17jährige Hildegard Kunz haben ihren Leben durch Verschicken ein Ende gemacht.

Immer neue Opfer der Alkoholsucht.

Neunorf, 26. Febr.

Vor kurzem war berichtet worden, daß fünf junge Leute, die eine für Automobile bestimmte, aus Glycerin und Methylalkohol bestehende Flüssigkeit für Wein gehalten und getrunken hatten, daran gestorben waren.

Advertisement for 'Mittelmeeres' featuring a logo and text 'Bei Kuster 125 070'.

Berliner Börse

vom 26. Februar 1930

Table of stock market data for the Berlin Exchange, including Reich und Staat, Ausländ. Werte, and Verkehrswerte.

Table of stock market data for the Berlin Exchange, including Eisen-Ind., Chem.-Ind., and various bank shares.

Table of stock market data for the Berlin Exchange, including various industrial and utility shares.

Table of insurance and other market data, including Versicherungs- and Termin-Notierung.

Frankfurter Börse

vom 26. Februar 1930

Table of stock market data for the Frankfurt Exchange, including Deutsche Staatspap.

Table of stock market data for the Frankfurt Exchange, including Industrie-Aktien.

Table of stock market data for the Frankfurt Exchange, including various bank and utility shares.

Table of stock market data for the Frankfurt Exchange, including Montan Aktien.

