

Badische Landesbibliothek Karlsruhe

Digitale Sammlung der Badischen Landesbibliothek Karlsruhe

VI gesellschaftliche Gesänge für zwei Tenor- und zwei Bassstimmen

Eisenhofer, Franz Xaver

München, [ca. 1815]

Bass (vokal) I

urn:nbn:de:bsz:31-50674

III

VI

Gesellschaftliche Gesänge

für

Zwei Tenor- und zwei Bassstimmen

in Musik gesetzt

von

F. X. EISENHOFER

Op. II.

Erste Lieferung

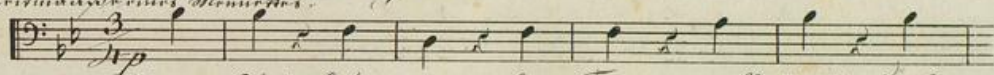
Preis 1 St. 36 Kr.

München in der Musik und Instrumenten Handlung von Falter und Schwa.

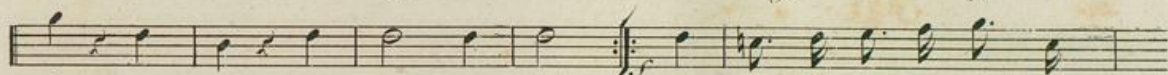
Basse 1.

In Zeitmaß eines Minuetts.

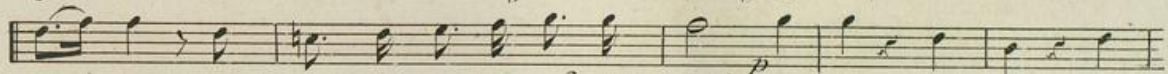
Nr. 1.



Wenn siehndet mir den Tag voll Ruh' und



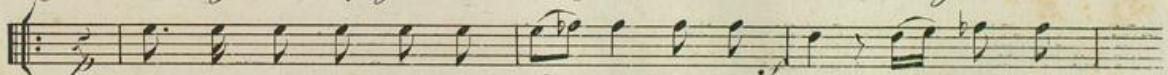
fuß - set mir den Wonn zu Wenn mich liefsuch' Liebes



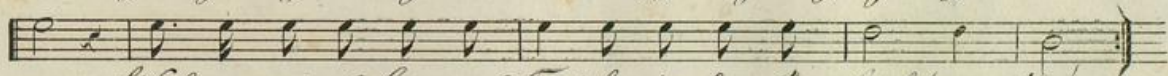
zindet, wenn mich ihr Zauberschein beglückt, den siehndet mir den



Tag voll Ruh' und fuß - set mir den Wonn zu.

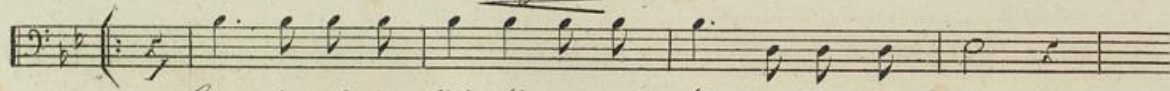


Schwinge dich in die Luft der Lieb, Schwinge dich zu ihrem

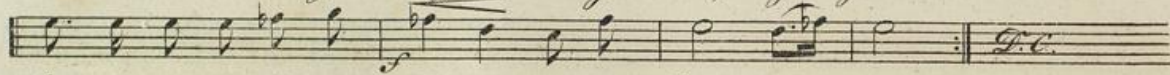


gem. Litzeln meines heiligen Triebes in der Ge - liebten Ihr. 175

Basso I.



Le- ste ih- re Tritt- le mir zum Tru- ste zu- vor.

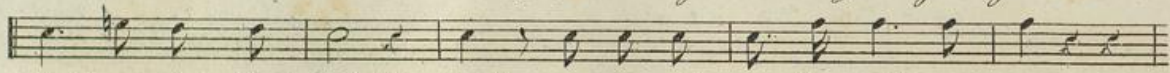


Le- ste ih- re Herz- en. Tri- be in des Lieb- es ih- res S- ch- n- s

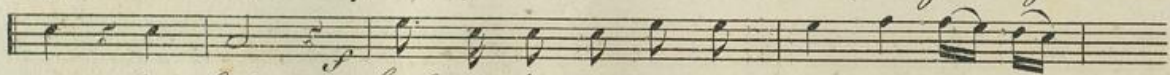
Al. 2.



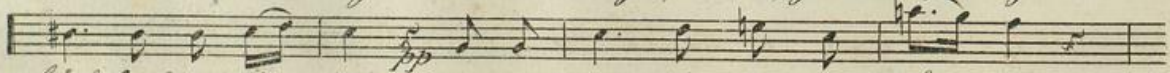
I- de s- ch- l- e mit je- dem zu- ge ih- res



St- r- om- m- ent- e in die Luft, s- a- u- ft mir vom Ver- bre- ch- en- de- r- w- e- s- t



w- e- s- t die Luft. Hol- die Tru- be- l- ge- s- t- er- n- e s- ch- re- i- be- n- im ih- r



l- i- e- b- l- i- c- h- e- n- G- e- s- i- c- h- t- e- n- des- we- gen- so- fr- u- h- e- n- Le- be- n-

Basso I.

bleibt in ihrem Traum, wof nicht; den das wai- fe, den das
waise, den das wai- fe fuhren. Lu- ben, *p* bleibt in

ih von Traum, wof nicht.
Im mirdigen Zeitmaße

HP Mal-le zu- te Lieb- fe mal- le zu- te wof nicht, so in den
waise den ihren Lieblich- keit, ih- vor ih- vor Lieblich- keit
allmählich langsamer

p Mal-le zu- te Lieb- fe mal- le loif auf ihren Tüchlein zu- wief

Basso I.

Ist von Daffelnor sin, loif loif loif loif, auf ist von Daffelnor
 sin loif loif loif loif, auf ist von Daffelnor sin. Sal la mieder
 sal la mieder vom Gewinnol sifour stou. Du soll umringt
 mir ein Geist der Himml einer Daffelnor. Der la
 bringt einer Daffelnor. Der la bringt. Mal la zarten
 Schluff mal la sifurifone mir der waisf Kun ist von Lieblif

Basso I.

mit ihr von ihrem Liebestrit, *molto* zur-*tu* Schlüß' und
allmählich langsamer
fal-la loif' auf ihren Döflüner sin auf ihren Döflüner sin loif' loif' loif'
loif' auf ihren Döflüner sin *pp* loif' loif' auf ih-*ren* Döflüner sin.
Im rechten Zeitmaße.
I! sin Döflüner in der Tü-le feilger Döflüner, *molto*
süß! oft die Wang' um- blüß, die Wang' um- blüß, das fe-
und, blüßet. und der Tü-le zart und im- besüßet fort auf;

Basso I.

pp Sei für diesen Affe-ler-meln wer-cke nicht den fu-gel
auf, wer-cke nicht den fu-gel auf.

pp
Al. 3. Ziemlich geschwinde mit Exclamation.

Wer der Mädchen Tugendkraut set auf
 Luft und Tugendkraut, wer der Mädchen Tugendkraut set auf
 Luft und Tugend. Tugend und Luft auf Luft u. Tugendkraut.
 Wer der Mädchen Tugendkraut set auf Tugendkraut. Wer der

Basso I.

Milch von Traut, set auf Luft und Sand gebant. Man bin
Milch von Traut, set auf Luft und Sand gebant. Man losen
Milch von Traut, set auf Luft und Sand u. Sand u.
Luft auf Luft und Sand gebant, den al-la sind,
den al-la sind ja al-la sind ja al-la al-la al-la
sind ein der Wind ja al-la sind, ja al-la

Basso I

sind ja alle al-la al-la al-la al-la sind
 mir der Wind al-la al-la al-la sind
 mir der Wind al-la al-la al-la al-la al-la al-la
 al-la sind mir der Wind Wind Wind Wind Wind Wind - Wind
 mir der Wind Wind Wind Wind - Wind Wind mir der Wind

Basso I.

No. 4.

In Zeitmaß des eines Maßes

Wen die sol. la. Tiedel tönet süßweil sie zur Linde sin,
 sisting duetrum ipe um das Mirden wal' und spring im freien Sinne.
 wen die sol. la. Tiedel tönet süßweil sie zur Lin. da sin.
 La la la la la la la la la la la ju. so. ju. so. das Reithen süßweil ju.
 so. ju. so. der Satz süßweil. La la la la la la la la la la la la la la
 la.

Basso I.

No. 5. *Liedlein*

Größ', lieber Mond, größ' lieber, denn Willen flimmern auf
 dieses Liefengrün, wo Tante sein, wo Tante sein, wo Tante sein und
 Trauungstalten vor mir vorüber-fliehn. Fußfühl dich dich in der
 Nacht zu finden, wo oft wo oft mein Mädchen saß, und oft im
 Wofu, und oft im Wofu, des Liefbäumchen der Linden der geliebten
 Nacht vor-geß. Fußfühl dich, o Mond, dich in des Trauung's mich

Basso I.

Handwritten musical score for Bass I, consisting of six staves of music with German lyrics. The lyrics are: "traur, der Künstling ihr ge- wünscht u. einen Kranz auf jeden Auger", "traur, einen Kranz auf jeden Auger traure wo für den Lauf der", "Lebzeit, den liebsten Mund, den ich, den ich den Tislerer weinbar und", "traur' und traur' um dieure Fröude, und weine über den Wolken-", "Flur, den Wolkenflur für- micher, wie ein Verlaßner weint." The score includes dynamic markings such as *ppp* and *p*, and a repeat sign at the end of the sixth staff.

Basso I.

No. 6. *Mäßig langsam.*

Beflümmere sanft u. fl. = ev.! Beflümmere sanft

Rief' für gel. weinend Trübten Brütten des des Dünge zu; und der

Liebe Anker. springen flügelu dief den spit. von glüf,

süße Tränne. weinen weinen dief ins himmel. rief weinen

dief ins himmel. Rief, flümmere sanft flümmere sanft.

