

Badische Landesbibliothek Karlsruhe

Digitale Sammlung der Badischen Landesbibliothek Karlsruhe

VI gesellschaftliche Gesänge für zwei Tenor- und zwei Bassstimmen

Eisenhofer, Franz Xaver

München, [ca. 1815]

No. 2

urn:nbn:de:bsz:31-50674

Basso II.

Le-ite ih-ru befrichte mir zum Son-derbar-ten

 von: Löffel ih-ru mir-er Trüb-er in das Eß-er.

 No 2. *Lanzetta*

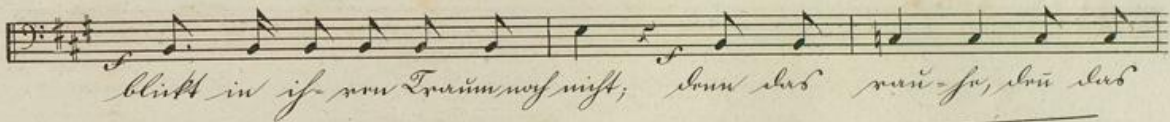
 I. du schlüß- mit je-der zu-ge ih-ru

 Abend-trinkt sie Luft; saugt mir vom Kor-er beflü-ge je-ru


 die gold-er Luft. Hol-er Trüb-er-er-er-er-er

 um ih-ru Ge-ist; du das neu-er-er-er-er-er

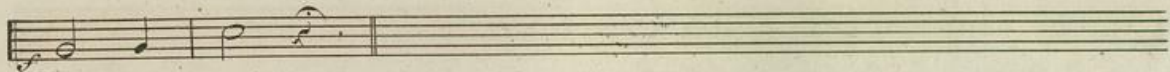
Basso II.



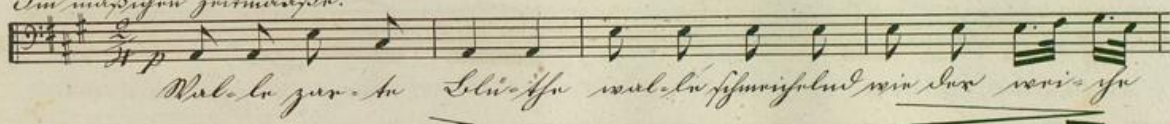
blüht in ih-ron Traum, noch nicht; denn das räu-fer, bei des



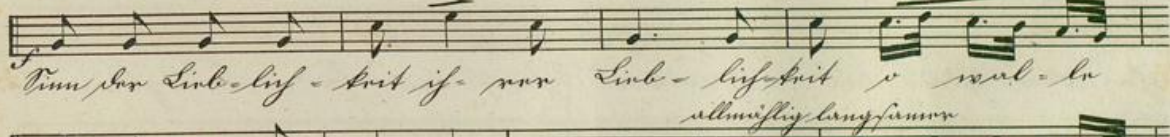
räu-fer, bei des räu-fer zu den lu-ben blüht in ih-ron



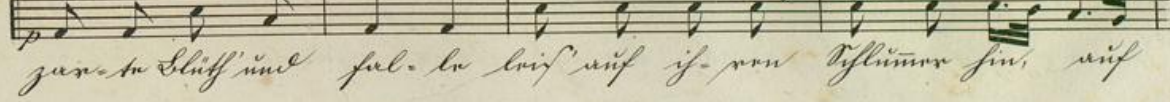
*Traum noch nicht.
Im mäßigen Zeitmaß.*



Mal-le gar-te Schlü-ße mal-le schmerz-lich wie der ver-ze-je



Tim der Lieb-lief-krit ih-ron Lieb-lief-krit v mal-le



gar-te Schlü-ße mal-le lie-fer auf ih-ron Dylü-mer für auf

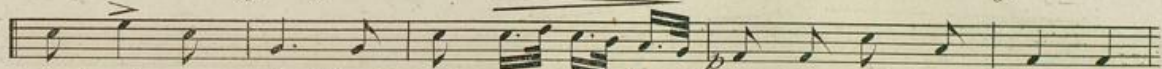
Basso II.

if- von Dylüner fin, loif loif loif loif auf if- von
 Dylüner fin, loif loif loif loif auf if- von Dylüner fin.
 Im ersten Zeitmaasße.
 Sub- lu- na- den, fal- lu- na- den vom Ge-
 reimuel ferner Tritt- den soll im- ringt, wir ein
 Geist den him- mel p reiner Dylüner- fuch bringt
 reiner Dylüner- fuch bringt. Walle ganzte Schlüße

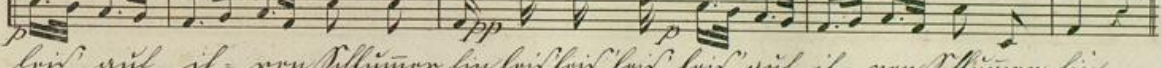
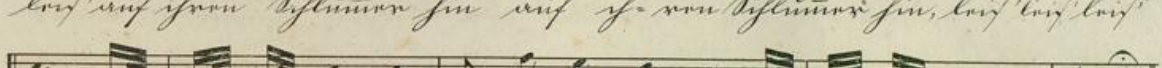
Basso II.



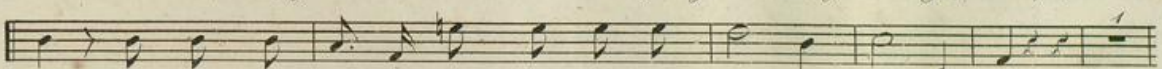
mal-le sifunifolue wir der wirze Tim der Lieblief=



mit ifnen Lieblief mit e mal-le zur-to Schluff und ful-le

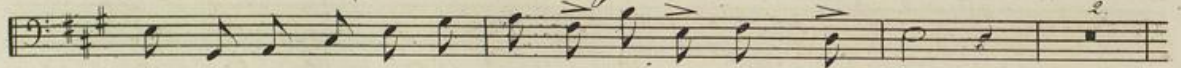


I fin sflümmert in der Sü-le feilgen Ougifüll-mis fe süß!



süß! der Wang' um- blüßt, der Wang' umblüßt das Hil-le fa- ruckins.

Basso II.

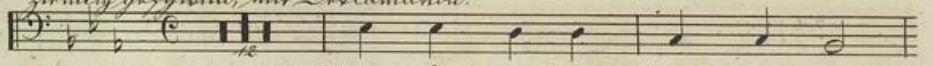


blühet und der reinen Taube im besetzten for- vor.

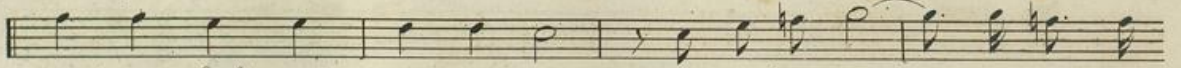


Wo- der nicht den Engel auf, weil ihn nicht auf.

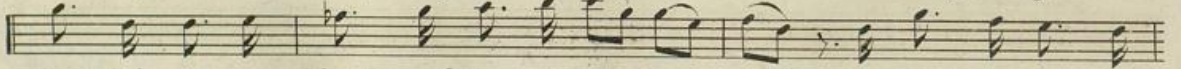
No. 3.



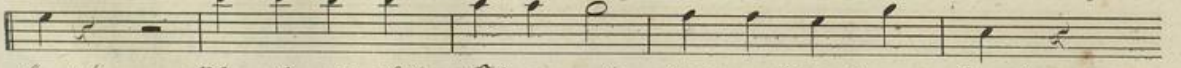
Wer der Mühsen Tysirren trant



set auf Luft und Tadel gebrant. Wer der Mühsen Tysirren



trant, der set auf Luft und Tadel. Tadel und Luft auf Luft u. Tadel ge-



brant. Wer der Mühsen Tysirren trant, set auf Tadel ge- brant.