

Badische Landesbibliothek Karlsruhe

Digitale Sammlung der Badischen Landesbibliothek Karlsruhe

Cosmographia

Ptolemaeus, Claudius

Ulm, 1486

Undecima Asie tabula

[urn:nbn:de:bsz:31-51374](https://nbn-resolving.org/urn:nbn:de:bsz:31-51374)



NDECIMA ASIE.

tabula cōtinet Indiā ex
tra gangē & Sinas Pa-
rallus ipius medi⁹ fe-
re eandē hēt pportio-
nē quā meridianus. Cir-
cūscribitur aut tabula Ab ortu terra incog-
nita Ab austro parte gangetici sinus & pe-
lago indico & linu magno & terra etiam in-
cognita Ab occasu india intra gangem Ab
arcto parte scythie atq; seris.

INDIE EXTERIORIS CIVITATES

Tacola maximā diē hēt horarū equoetialiū
12 $\frac{1}{4}$ & distat ab alexādrīa vsus ortū 6 $\frac{3}{4}$.

Hicq; sol bis ī anno fit supra verticē distās
a tropico estiuo ab vtraq; pte g̃dib; 79 $\frac{1}{2}$.

Zabe maximā diē hēt horarū 12 et $\frac{1}{4}$ distat
ab alexandria versus ortū horis 7 $\frac{3}{4}$.

Hicq; sol bis ī anno fit supra verticē distās
a tropico estiuo ab vtraq; pte g̃dib; 78 $\frac{1}{2}$ $\frac{1}{4}$.

Tosala maximā diē hēt horarū 13 $\frac{1}{2}$ & di-
stat ab alexandria versus ortū horis 6.

Hicq; sol semel fit ī anno supra verticem in
tropico ipso estiuo.

Soagma maximā diē hēt horarū 13 $\frac{1}{4}$ & di-
stat ab alexandria versus ortū horis 6 $\frac{1}{4}$.

Hicq; sol bis ī anno fit supra verticē distās
a tropico estiuo ab vtraq; pte g̃dib; 14.

Trilingum maximam diem habet horarum
13 & distat ab alexandria versus ortū ho-
ris 6 $\frac{1}{4}$.

Hicq; sol bis in anno fit supra verticem di-
stās a tropico estiuo ab vtraq; pte g̃dib; 39.

Mareura maximā diē hēt horarū 12 $\frac{1}{2}$ $\frac{1}{4}$ &
distat ab alexādrīa vsus ortū hor 6 $\frac{1}{2}$ fere.

SINARVM CIVITATES INSIG.

Aspitra maximam diem habet horarum 13
 $\frac{1}{4}$ & distat ab alexandria versus ortū ho-
ris 7 $\frac{3}{4}$.

Hicq; sol bis in anno fit supra verticem di-
stans a tropico estiuo gradibus ab vtraq;
parte 44 $\frac{1}{2}$ $\frac{1}{4}$.

Tine metropolis maximam diem habet ho-
rarum 13 $\frac{1}{4}$ & distat ab alexandria versus
ortum horis 8.

Hicq; sol bis in anno fit supra verticem di-
stans a tropico estiuo ab vtraq; parte gra-
dibus 43 $\frac{1}{4}$.

Cattigara statio maximam diem habet ho-
rarum 12 $\frac{1}{2}$ & distat ab alexandria versus
ortum horis 7 $\frac{1}{2}$ $\frac{1}{4}$ polo australi supra ter-
ram elato

Hicq; sol bis in anno fit supra verticem di-
stans a tropico estiuo ab vtraq; parte gra-
dibus 68 $\frac{1}{2}$ $\frac{1}{4}$.

Delta ab adēi insula vbi metropolis nomine
argentea maximam diem habet horarū 12
 $\frac{1}{2}$ similiter australi polo supra terram elato
& distat ab alexandria versus ortum hor-
7 $\frac{3}{4}$.

Hic sol bis in anno fit supra verticē distās
a tropico estiuo ab vtraq; pte g̃dib; 68 $\frac{1}{2}$ $\frac{1}{4}$.

Engelste 16. f. Bartho

Alma 16. f. 1187 m. 1. c. 1. h. c. 1. d. 1. e. 1. f. 1. g. 1. h. 1. i. 1. j. 1. k. 1. l. 1. m. 1. n. 1. o. 1. p. 1. q. 1. r. 1. s. 1. t. 1. u. 1. v. 1. w. 1. x. 1. y. 1. z.

Unif. longitudo continet miliaria 40.

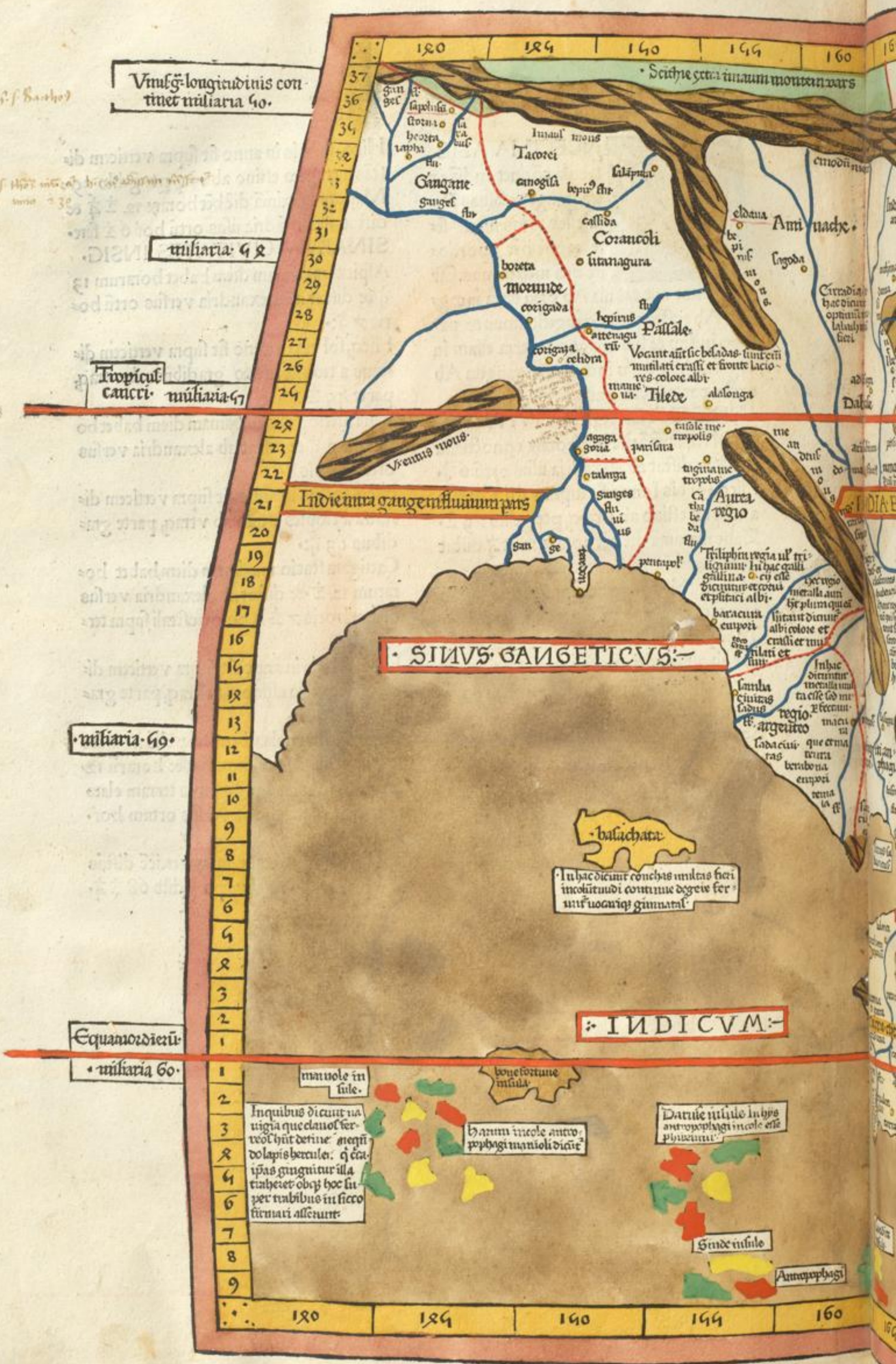
miliaria 42

Tropicus cancri miliaria 47

miliaria 49

Equanordieru

miliaria 60



• SINVS GANGETICVS •

• INDICVM •

In quibus dicunt na-
uigia que clauos fer-
reos hnt detine. nequ
do lapis berules. q cca-
ipas gunguatur illa
traheret obqz hoc su-
per riuibus in sicco
firmari assentunt

In hac dicunt conchas multas fieri
incolitudo continue degere fer-
unt uocantqz ginnata

Dartile nullo in his
antropoplagi incole esse
phuzum

hamu incole antro-
pophagi manioli dicunt

Sinde insule

Amoxphagi



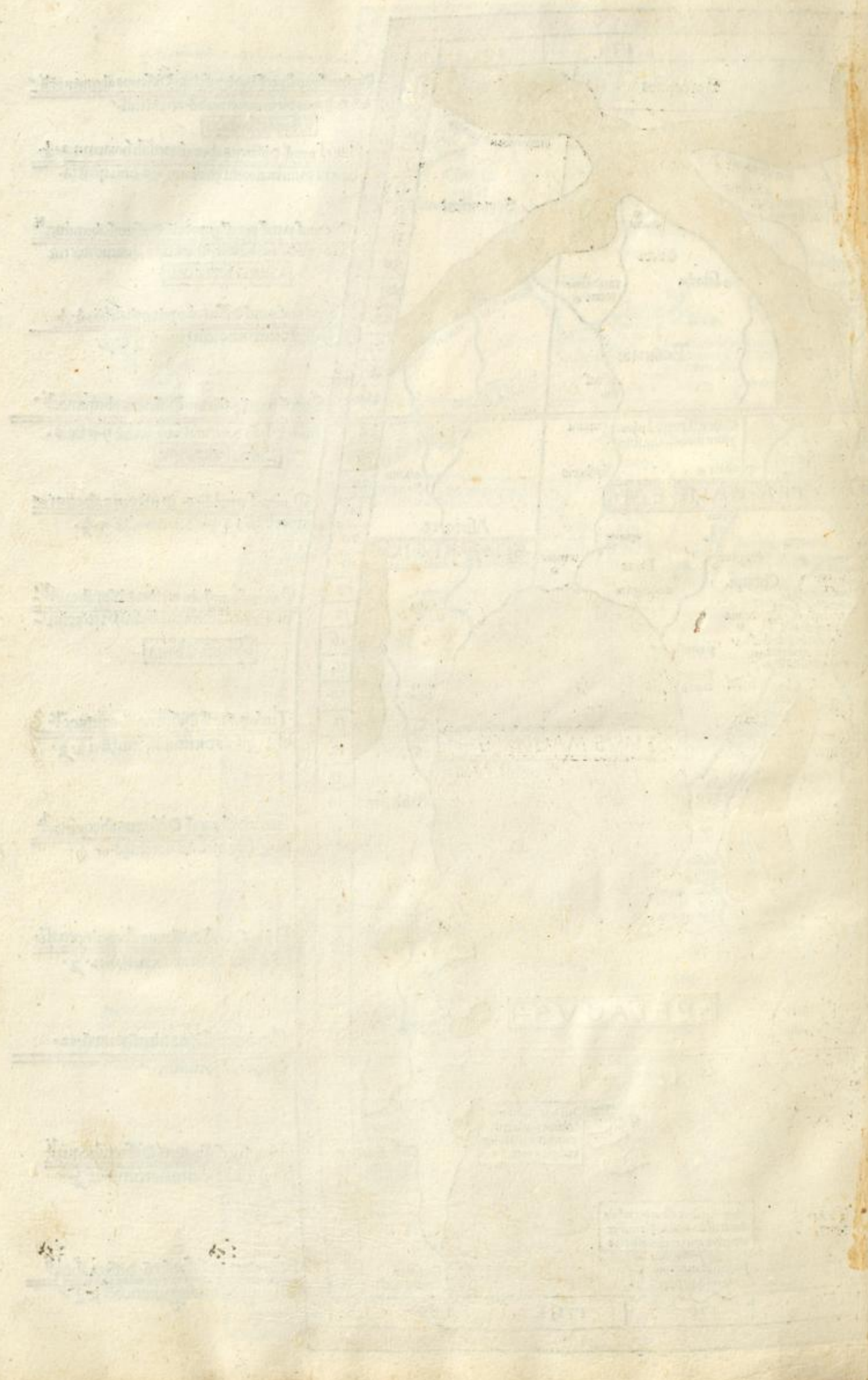
- Decimus paral per Rhodū nihil in Differens ab equinoctiali
hō. 2. ½ hūs diem maiorem hō. 18. et lenis
Clima quartum
- Nonus paral Differens ab equinoctiali horarum 2. ½
habent diem maiorem horarum 18. cum quarta.
- Octavus paral per alexandriā Differens ab equinoctiali
hō. 2. hūs diem maiorem horarum quatuordecim
Clima tertium
- Septimus paral Differens ab equinoctiali hō. 1. ½
habent diem maiorem horarum 13. ½
- Sextus paral per syenen Differens ab equinoctiali
hō. 1. ½ hūs diem maiorem horarum 13. et lenis.
Clima secundum
- Quintus paral alius Differens ab equinoctiali
hō. 1. ½ hūs diem maiorem hō. 13. ½
- Quartus paral per metou Differens ab equinoctiali
hō. 1. habent diem maiorem hō. tredecim.
Primum Clima
- Tercius paral Differens ab equinoctiali
hō. ½ hūs diem maiorem hō. 12. ½
- Secundus paral Differens ab equinoctiali
hō. ½ hūs diem maiorem hō. 12. ½
- Primus paral Differens ab equinoctiali
hō. ½ hūs diem maiorem hō. 12. ½
- Equinoctial hūs diem horarū. 12.
semper et continue
- Primus vicus austrū Differens ab equinoctiali
hō. ½ hūs diem maiorem hō. 12. ½
- Secundus vicus austrū Differens ab equinoctiali
hō. ½ hūs diem longiorem hō. 12. ½

Qui has habitant
canidas habere di-
cuntur quales lani-
vici pingunt

Ibadum hoc est ordei insula
feracissima cuius dicitur et
viresciva auri malū efficere

Labadite
insule

argentea metropol
ibadium



BY 20 19